



PIYASALARDA MERKEZİN KARARI FAİZ BEKLENİYOR..

Piyasalar küresel bazda korona virüsü ile ilgili gelişmeleri izlemeyi sürdürürken iç piyasada ise gözler merkezin faiz kararında olacak. Virüse yakalanan vakaların çoğunluğunun 'ılımlı' olduğuna yönelik açıklamalara rağmen virüs kaynaklı ölümler artmaya devam ediyor. Çin genelinde koronavirüs salgını nedeniyle yaşamını yitirenlerin sayısı dün itibarıyla 136 artarak 2.004'e ulaştı. Yeni koronavirüs vakası sayısında düşüş Salı günü de devam etti. Dün sadece 1.749 yeni koronavirüs vakası tespit edildi. Endonezya, yeni tip koronavirüs (Kovid-19) salgını nedeniyle Çin'den ham madde tedariki yapılamaması nedeniyle endüstriyel faaliyetlerin zarar görmeye başladığını açıkladı. Çin'den gelen ham maddelerle üretim yapan fabrikaların ya alternatif tedarikçilerle üretilmeye devam edeceğini ya da üretimlerini tamamen durduracaklarını söyleyen Batamindo Organize Sanayi Bölgesi Genel Direktörü Mook Sooi Wah, birkaç hafta önce elektronik üretimi yapan bazı fabrikaların mevcut sorunlardan dolayı faaliyetini durdurduğunu da sözlerine ekledi. Dün Apple'nin korona virüsü nedeniyle ciro hedefine ulaşamayacağı açıklaması sonrası küresel ekonomi de koronavirüs etkileri daha çok hissedilmeye başladı.

Türkiye Cumhuriyet Merkez Bankası, bugün 14:00'te açıklayacağı Para Politikası Kurulu kararıyla politika faizini açıklayacak. Piyasa beklentisi bugün TCMB'nin bir haftalık repo faizini 50 baz puan indirerek %10,75'e çekmesi yönünde. Karar son dönemde artan kur dalgalanması ve eksi reel faiz gölgesinde verilecek. Yılın ilk ayında enflasyonun %12,15 ile görece yüksek çıkması, gerçekleşen enflasyona göre Türkiye'nin sunduğu reel faizi daha da negatife çekerken, kurdaki görece istikrar son haftalarda bozulmuş, İdlib merkezli jeopolitik riskler dolar/TL'yi yukarı taşımıştı. Ancak TCMB Başkanı Murat Uysal, Davos söyleşisinde beklenen enflasyona göre pozitif reel getiriye dikkat çekmişti.

İdlib konusunda Moskova'da temaslarını sürdüren Türk heyeti henüz somut bir sonuca ulaşamazken Cumhurbaşkanlığı Sözcüsü İbrahim Kalın'dan açıklama geldi. Cumhurbaşkanlığı Sözcüsü İbrahim Kalın Rusya ile yapılan İdlib görüşmelerinde çıkan kararın bu müzakerelerin devamı olması yönünde olduğunu söyledi. Kalın "Şu ana kadar müzakerelerden bizi tatmin edici bir sonuç çıkmamıştır. Sunulan kağıdı ve haritayı kabul etmedik" dedi. Dün seans bitimine yakın gelen Hafter liderliğindeki Libya Ulusal Ordusu'nun Trablus'ta Türkiye'ye ait bir gemiyi imha etmeleri haberi ile borsada sert satışlara neden oldu. İlerleyen saatlerde Libya yetkilileri tarafından "Trablus limanında Türk gemisi yoktu" açıklaması geldi.

Apple'ın kar uyarısı sonrası oluşan satış dalgasının ardından yatırımcılar virüsün ekonomik etkisinin sınırlı olacağı düşüncesiyle bugün alım tarafına geçti. Asya-Pasifik endekslerinde alımlar hakim olurken Nikkei 225 %0,95 ile yükselişin başını çekiyor. Havayolu sektörüne desteğin değerlendirildiği Çin'de CSI300 %0,64 yukarıda. ABD vadeliileri de yukarı yönde hareket ediyor. S&P 500 vadeliileri %0,3 yükselerek pozitif bir açılışa işaret ediyor. Kur cephesinde ise henüz risk iştahı yükselmedi. Dolar/Yuan kuru 7'nin üzerinde işlem görüyor. Japon yeninde ise dolara karşı hafif bir düşüş var. EM para birimlerinde dolara karşı hafif hareketler gözlenirken Güney Afrika randı yaklaşık %0,2 yükseliş kaydediyor. ABD 10 yıllık Hazine tahvil getirisi %1,56 ile yatay seyrediyor. Salı günü %1,3'ün üzerinde yükseliş kaydeden altının ons fiyatı ise 1600 dolar üzerinde tutunmayı sürdürüyor. WTI ham petrol ise %0,2 aeri çekilmeyle 52 dolar civarında işlem görüyor.



EUR/USD



Destekler:
1,0765 / 1,0750 / 1,0730

Dirençler:
1,0810 / 1,0830 / 1,0855



USD/TRY



Destekler:
6,0520 / 6,0350 / 6,0090

Dirençler:
6,0840 / 6,1020 / 6,1180



ALTIN



Destekler:
1596 / 1588 / 1580

Dirençler:
1610 / 1618 / 1624



USD/TRY

19 Şubat 2020



Teknik Analiz:

Teknik olarak incelediğimizde, Dolar'ın 6,06 seviyesinde belirleyici olmaya devam ettiği gözlemlendi. Gelebilecek alımlar ile birlikte kurdaki eğilimin yukarı yönlü hareketine devam etmesi durumunda 6,08, 6,10 ve 6,12 seviyeleri takip edilmesi gereken önemli direnç seviyeleridir. Gelebilecek olası satışlar ile kurdaki eğilimin aşağı yönlü hareketinde ise 6,04, 6,02 ve 5,99 destek seviyeleri takip edilebilir.

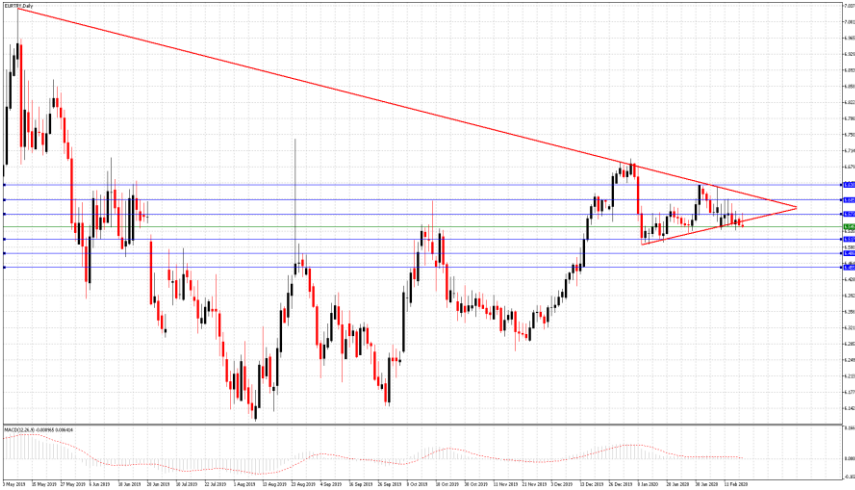
Günün Gelişmeleri:

Haftanın ilk işlem gününde ABD'de piyasalar tatil nedeni ile kapalı kalmaya devam ederken, yurt içerisinde açıklanan Merkezi Yönetim bütçe dengesi verisi takip edilmişti. Haftanın ikinci işlem gününde ise yurt içerisinde zayıf ekonomik veri akışı devam ederken, ABD'de New York Fed Empire State imalat endeksi Şubat ayın 8,1 puan yükselerek 12,9 değerini aldı. Gün içerisinde idlib de artan gelirim gelişmeleri takip edilirken, akşam saatlerinde ABD Başkanı Donald Trump'ın "Erdoğan ile İdlib konusunda beraber çalışıyoruz" açıklamaları takip edildi. Gün sonunda açıklanan veriler ve takip edilen gelişmeler ile birlikte kurun yukarı yönlü hareketini sürdürdüğü izlendi.



EUR/TRY

19 Şubat 2020



Teknik Analiz:

Teknik olarak incelediğimizde, çaprazın 6,55 seviyesinde belirleyici olmaya devam ettiği gözlemlendi. 6,57 direnç seviyesinin altında kaldığı sürece aşağı doğru eğilimin devam etmesi durumunda sırası ile 6,53, 6,51 ve 6,48 seviyeleri takip edilmesi gereken önemli destek seviyeleridir. Gelebilecek olası alımlar ile kurdaki eğilimin yukarı yönlü olmasında ise 6,57, 6,59 ve 6,62 direnç seviyeleri takip edilebilir.

Günün Gelişmeleri:

Haftanın ilk işlem gününde yurt içerisinde açıklanan Merkezi Yönetim bütçe dengesi takip edilmişti. Haftanın ikinci işlem gününde ise yurt içerisinde zayıf ekonomik veri akışı devam ederken, Almanya'da korona virüsün küresel ticarete ve Alman ekonomisine hasar vereceği edışı ile ZEW Beklentiler Endeksi 8,7'ye düştü. Euro Bölgesi'nde ise ZEW Ekonomik Güven Endeksi Şubat ayında 25,6 seviyesinden 10,4 seviyesine düştüğü takip edildi. Gün içerisinde açıklanan veriler ve İdlib de takip edilen gelişmeler ile birlikte çaprazın sınırlı kayıplarını sürdürdüğü gözlemlendi.



EUR/USD

19 Şubat 2020



Teknik Analiz:

Teknik olarak incelediğimizde, paritenin 1,0790 seviyesinde belirleyici olmaya devam ettiği gözlemlendi. 1,0820 direnç seviyesinin altında kalmaya devam etmesi durumunda sırası ile 1,0770, 1,0750 ve 1,0720 seviyeleri takip edilmesi gereken önemli destek seviyeleridir. Paritenin yukarı yönlü harekete geçilmesi durumunda ise 1,0820, 1,0840 ve 1,0870 direnç seviyeleri takip edilebilir.

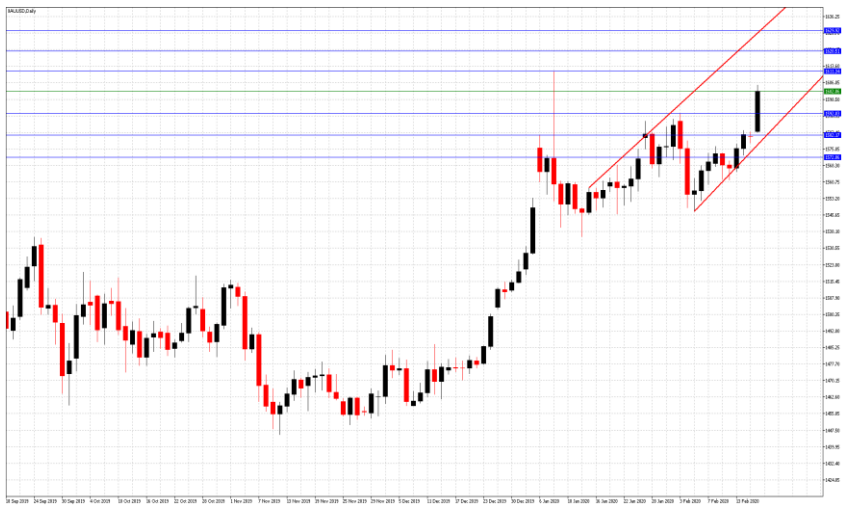
Günün Gelişmeleri:

Haftanın ikinci işlem gününde Almanya'da korona virüsün küresel ticarete ve Alman ekonomisine hasar vereceği edişesi ile ZEW Beklentiler Endeksi 8,7'ye düştü. Euro Bölgesi'nde ise ZEW Ekonomik Güven Endeksi Şubat ayında 25,6 seviyesinden 10,4 seviyesine düştüğü takip edildi. Gün içerisinde ABD'de New York Fed Empire State imalat endeksi Şubat ayın 8,1 puan yükselerek 12,9 değerini aldı. Açıklanan veriler ve takip edilen gelişmeler ile birlikte gün sonunda t paritenin aşağı yönlü hareketini sürdürdüğü takip edildi.



ONS ALTIN

19 Şubat 2020



Teknik Analiz:

Teknik olarak incelediğimizde, Ons Altın'ın 1601 Dolar seviyesinde belirleyici olmaya devam ettiği gözlemlendi. Artan talep ile Ons Altın'ın yukarı yönlü hareketine devam etmesi durumunda sırası ile 1608, 1616 ve 1622 seviyeleri takip edilmesi gereken önemli direnç seviyeleridir. Olası bir aşağı yönlü harekete geçiş durumunda ise 1595, 1588 ve 1580 destek seviyeleri kısa vadede takip edilebilir.

Günün Gelişmeleri:

Haftanın ilk işlem gününde ABD'de piyasalar Başkanlar Günü nedeni ile kapalı olmaya devam ederken, yatırımcıların dikkatleri salgının yayılma hızına ilişkin farklı değerlendirmelerin olduğu açıklamalara odaklandığı takip edilmişti. Haftanın ikinci işlem gününde ise korona virüsün küresel büyüme üzerindeki endişeleri artmaya devam etmesi sonucu riskten kaçınmanın Altın'da güvenli liman talebinin destekliği izlendi. Gün sonunda ABD on yıllık Tahvil faizlerindeki gerileme ve takip edilen gelişmeler ile birlikte Ons Altın'ın yukarı yönlü hareketini sürdürdüğü takip edildi.



GBP/USD

19 Şubat 2020



Günün Gelişmeleri:

Haftanın ikinci işlem gününde Birleşik Krallık'ta işsizlik oranının Aralık ayında yüzde 3,8 seviyesinde değişmeden kaldığı takip edildi. Gün içerisinde ABD'de ise New York Fed Empire State imalat endeksi Şubat ayın 8,1 puan yükselerek 12,9 değerini aldı. İngiltere Maliye Bakanı Sunak'ın bütçenin 11 Mart'ta sunulacağını söylemesinin ardından GBP İngiltere verileri ve bütçe durumları üzerine güç kazandığı gözlemlendi. Gün sonunda takip edilen gelişmeler ile birlikte GBPUSD paritesinin yatay yönlü hareketini sürdürdüğü izlendi.

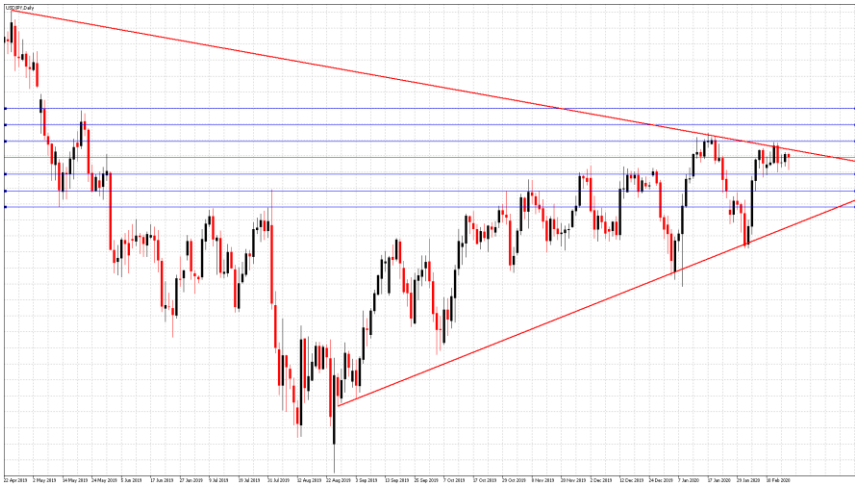
Teknik Analiz:

Teknik olarak incelediğimizde, GBP/USD paritesinin 1,3000 seviyesinde belirleyici olmaya devam ettiği gözlemlendi. 1,3040 direnç seviyesinin altında kaldığı sürece gelebilecek satışlar ile paritedeki aşağı yönlü eğilimin devam etmesi durumunda 1,2960, 1,2920 ve 1,2880 takip edilmesi gereken önemli destek seviyeleridir. Gelebilecek olası alımlar ile paritedeki eğilimin yukarı yönlü hareketinde ise 1,3040, 1,3080 ve 1,3120 direnç seviyeleri takip edilmelidir.



USD/JPY

19 Şubat 2020



Günün Gelişmeleri:

Haftanın ikinci işlem gününde Japonya'da zayıf ekonomik veri akışı devam ederken, ABD'de ise New York Fed Empire State imalat endeksi Şubat ayın 8,1 puan yükselerek 12,9 değerini aldı. Gün içerisinde küresel piyasalarda yayılmakta olan virüsün küresel büyümedeki endişeleri artarak devam ederken, gün sonunda takip edilen gelişmeler ve güvenli varlık talebindeki artış ile birlikte USD/JPY paritesinin aşağı yönlü sürdürdüğü izlendi.

Teknik Analiz:

Teknik olarak incelediğimizde, USD/JPY paritesinin 109,85 seviyesinde belirleyici olmaya devam ettiği gözlemlendi. 109,95 direnç seviyesinin altında kaldığı sürece aşağı yönlü eğilimin devam etmesi durumunda sırası ile 109,70, 109,50 ve 109,30 seviyeleri takip edilmesi gereken önemli destek seviyeleridir. Gelebilecek olası alımlar ile paritedeki eğilimin yukarı yönlü olması durumunda ise 109,95, 110,10 ve 110,30 direnç seviyeleri takip edilebilir.



PETROL WTI

19 Şubat 2020



Günün Gelişmeleri:

Haftanın ilk işlem gününde OPEC + koalisyonunun virüs sonrası acil toplanacağına ilişkin umutların azalması sonucu kazancını koruyamayıp takip edilen gelişmeler ile birlikte Petrol'ün yatay yönlü seyrine devam ettiği takip edilmişti. Haftanın ikinci işlem gününde ise korona virüsten kaynaklanan hasarı ve virüsün ekonomik etkisini dengelemek için alınan teşvik tedbirlerini değerlendirmeleri ile birlikte Petrol'ün yatay hareketini ikinci gününde de sürdürdüğü izlendi.

Teknik Analiz:

Teknik olarak incelediğimizde, Ham Petrolün 52,70 Dolar seviyesinde belirleyici olmaya devam ettiği gözlemlendi. 52,30 destek seviyesinin üzerinde kaldığı sürece gelebilecek alımlar ile Ham Petrol'deki yukarı yönlü eğilimin devam etmesi durumunda 53,10, 53,50 ve 53,90 takip edilmesi gereken önemli direnç seviyeleridir. Gelebilecek olası satışlar ile eğilimin aşağı yönlü hareketinde ise 51,90, 51,50 ve 50,00 destek seviyeleri takip edilmelidir.



GÜMÜŞ

19 Şubat 2020



Günün Gelişmeleri:

Haftanın ilk işlem gününde küresel piyasalarda yayılmakta olan virüsün endişeleri devam ederken, gün sonunda takip edilen gelişmeler ile birlikte Gümüş'ün yukarı yönlü sürdürdüğü takip edilmişti. Haftanın ikinci işlem gününde ise korona virüsün küresel büyüme üzerindeki endişeleri artmaya devam etmesi sonucu riskten kaçınmanın güvenli liman talebini destekliği izlendi. Gün sonunda ABD on yıllık Tahvil faizlerindeki gerileme ve takip edilen gelişmeler ile birlikte Altın'a benzer olarak Gümüş'ün de yukarı yönlü hareketini sürdürdüğü takip edildi.

Teknik Analiz:

Teknik olarak incelediğimizde, Gümüş'ün 18,20 Dolar seviyesinde belirleyici olmaya devam ettiği gözlemlendi. 18,00 destek seviyesinin üzerinde kaldığı sürece gelebilecek alımlar ile yukarı yönlü eğilimin devam etmesi durumunda 18,40, 18,60 ve 18,80 takip edilmesi gereken önemli direnç seviyeleridir. Gelebilecek olası satışlar ile Gümüş'teki eğilimin aşağı yönlü hareketinde ise 18,00, 17,80 ve 17,60 destek seviyeleri takip edilmelidir.

TEKNİK SEVİYELER	USD/TRY	EUR/TRY	EUR/USD	ALTIN	GBP/USD	USD/JPY	PETROL	GÜMÜŞ
DİRENÇ 3	6,1180	6,6200	1,0855	1624	1,3120	110,50	54,10	18,80
DİRENÇ 2	6,1020	6,5960	1,0830	1618	1,3080	110,35	53,50	18,60
DİRENÇ 1	6,0840	5,5740	1,0810	1610	1,3040	110,20	53,00	18,40
PİVOT	6,0690	6,5500	1,0790	1602	1,3000	110,00	52,50	18,20
DESTEK 1	6,0520	6,5380	1,0765	1596	1,2960	109,80	52,00	18,00
DESTEK 2	6,0350	6,5210	1,0750	1588	1,2920	109,60	51,40	17,80
DESTEK 3	6,0090	6,5050	1,0730	1580	1,2880	109,40	50,90	17,65

EKONOMİK TAKVİM

ZAMAN	ÜLKE	ÖNEM	VERİ	BEKLENTİ	ÖNCEKİ	PERİYOT
12:00	Euro Bölgesi	**	Cari Denge		33,9B	Aralık
12:30	İngiltere	**	ÜFE	0,1%	-0,1%	Ocak
12:30	İngiltere	***	TÜFE	1,6%	1,3%	Ocak
14:00	Türkiye	***	TCMB Faiz Kararı	10,75%	11,25%	Şubat
16:30	ABD	***	ÜFE	0,1%	0,2%	Ocak
22:00	ABD	***	FOMC Karar Tutanakları			

AHLATCI YATIRIM ARAŞTIRMA DEPARTMANI TARAFINDAN HAZIRLANMIŞTIR.
BİZİ SEÇTİĞİNİZ İÇİN TEŞEKKÜRLER.

Hazırlayanlar;

Barış ÜRKÜN

Tonguç Erbaş

Araştırma Müdürü

Genel Müdür Yardımcısı

2019 4.Çeyrek Müşteri K/Z Dağılımı: %38.24 Karda / %61.76 Zararda



/ahlatciyatirim

www.ahlatciyatirim.com.tr

İSTANBUL / Genel Müdürlük Merkez Ofis

Ahlatcı Yatırım Menkul Değerler A.Ş.

Maslak Mh. Taşyoncası Sk. T4 A Blok, Kat: -1 NO: 256

34485 Sarıyer/İstanbul

Tel: 444 0 968 / 0850 450 00 66

Fax: +90 212 290 21 41

Whatsapp: +90 539 769 63 84

Mail: info@ahlatciyatirim.com.tr

Mersis No: 0010056453000026

ÇORUM / Şube

Ahlatcı Yatırım Menkul Değerler A.Ş.

Eğridere Çarşısı No: 17

Merkez/Çorum

Tel: +90 364 211 10 19

Fax: +90 212 290 21 41

Whatsapp: +90 539 769 63 84

Mail: info@ahlatciyatirim.com.tr