



### KORONA VİRÜS PİYASALARI OLUMSUZ ETKİLEMeye DEVAM EDİYOR..

Koronavirüs kaynaklı ölümler Çin'de 1.800'ü aşarken vaka sayısı da 72.436'ya çıktı. Hubei eyaleti 1.807 yeni vaka duyurdu. Çin'de gerçekleştirilen bir araştırma ise vakaların çoğunluğunun 'ılımlı' olduğunu ortaya koydu. Ülkeler ise cruise gemilerindeki vatandaşlarını tahliye çalışmalarını hızlandırıyor. Avustralya ve Güney Kore'nin ardından İngiltere de Diamond Princess adlı cruise gemisinden vatandaşlarını tahliye etmek üzere harekete geçti. Kanada da aynı gemide 32 vatandaşının bulunduğunu açıkladı. Hong Kong ise virüse karşı önlemler için 3,6 milyar dolarlık fon kurulacağını duyurdu. Dünyanın en büyük casino merkezi Macau'da ise casinolar Perşembe günü yeniden açılacak. Koronavirüs'ün olumsuz ekonomik etkisi küresel şirketler ölçeğinde kendisini göstermeye başladı. Apple, koronavirüs salgını sebebiyle arz zincirinde yaşanan aksaklıklara dikkat çekerek birinci çeyrek satış beklentilerine ulaşılmasının beklenmediğini açıkladı. Apple satışlarının çoğunluğunu oluşturan iPhone'da üretimin beklenenden daha yavaş toparlanması beklentilerin karşılanamayacak olmasına gerekçe gösterildi. Apple ayrıca virüs sebebiyle Çin'deki bazı mağazalarının kapandığına bazılarındaki ise çalışma saatlerinin azaltıldığına dikkat çekti. Apple, Mart ayında biten çeyrek için 63-67 milyar dolar hasılat öngörmüştü. Analistlerin ortalama tahmini ise 65,2 milyar dolar seviyesindeydi. Apple analisti Loup Ventures kurucusu Gene Munster "Apple, Çin riski bulunan tek büyük şirket. Son yıllarda başarı yaşadıkları yerde sorunlarla uğraşıyorlar" değerlendirmesini yaptı.

Moskova'daki Türk heyeti İdlib temaslarını gerçekleştirirken açıklamalara göre henüz somut bir sonuca ulaşamadı ve görüşmelerin devam edecek. Türk heyeti, Rus heyetiyle dün İdlib konusunu görüştü. Türk heyeti, sahada gerginliğin süratle azaltılması ve insani durumun daha fazla kötüleşmesinin önüne geçilmesi gerektiğini vurguladı. Görüşmede, İdlib'de Soçi mutabakatı kapsamında varılan mutabakatların tam olarak uygulanması ve ihlallerin engellenmesi amacıyla alınabilecek önlemler istişare edildi. Görüşmelere bugün de kaldığı yerden devam edilecek. Öte yandan Birleşmiş Milletler'den de İdlib açıklaması geldi. Yapılan yazılı açıklamada, Suriye'nin kuzeybatısı İdlib'de devam eden krizin "dehşete düşüren" yeni bir seviyeye ulaştığı konusunda uyarıda bulunuldu. AK Parti Sözcüsü Ömer Çelik ise dün yaptığı açıklamada "Rejimin ateşkes ihlalleri 20 bin civarına ulaşmıştır, 1500'ün üzerinde sivilin hayatını kaybettiği bilinmektedir. 2019 yılından beri yaklaşık 1 milyon 640 bin kişi tekrar yerinden edilmiştir" ifadelerini kullandı.

Virüs vaka artış hızı düşse de Apple uyarısı piyasalarda yeni satış dalgasını tetikledi. Neredeyse tüm önemli Asya-Pasifik hisse senetleri endeksinde sert satışlar görülürken yazının yazıldığı sıralarda Japon Nikkei 225'te %1,4, Hong Kong Hang Seng'de %1,63, Çin CSI300'de ise %0,91'lik düşüşler kaydediliyor. TDK, Tokyo Electron gibi Apple tedarikçileri düşüşe öncülük ediyor. Pazartesi tatil nedeniyle kapalı olan ABD hisse senetlerinde ise Nasdaq vadelileri %0,6, S&P 500 vadelileri ise %0,3 düşüş yaşıyor. Satış tahvil cephesinde de kendisini gösteriyor. 10 yıllık ABD Hazine tahvil getirisi %1,55'e kadar geriledi. Risk iştahının yokluğunda EM kurları da dolara karşı düşük performans sergiliyor. Güney Kore Wonu dolara karşı %0,4 gerilerken Dolar/TL sabah saatlerinde %0,1 yükselişle 6,0550 seviyelerinde hareket ediyor. Altın ise güvenli liman alımlarıyla toparlanıyor. Brent ham petrol kontratı ise virüsün Çin talebine olumsuz etkisi endişeleriyle %0,9 geri çekilerek 57,18 dolardan satılıyor.



EUR/USD



**Destekler:**  
1,0820 / 1,0800 / 1,0785

**Dirençler:**  
1,0865 / 1,0880 / 1,0900



USD/TRY



**Destekler:**  
6,0300 / 6,0150 / 5,9890

**Dirençler:**  
6,0720 / 6,0950 / 6,1080



ALTIN



**Destekler:**  
1580 / 1574 / 1568

**Dirençler:**  
1592 / 1596 / 1602



USD/TRY

18 Şubat 2020



#### Teknik Analiz:

Teknik olarak incelediğimizde, Dolar'ın 6,04 seviyesinde belirleyici olmaya devam ettiği gözlemlendi. Gelebilecek satışlar ile birlikte kurdaki eğilimin aşağı yönlü hareketine devam etmesi durumunda 6,02, 6,00 ve 5,98 seviyeleri takip edilmesi gereken önemli destek seviyeleridir. Gelebilecek olası alımlar ile kurdaki eğilimin yukarı yönlü hareketinde ise 6,06, 6,08 ve 6,10 direnç seviyeleri takip edilebilir.

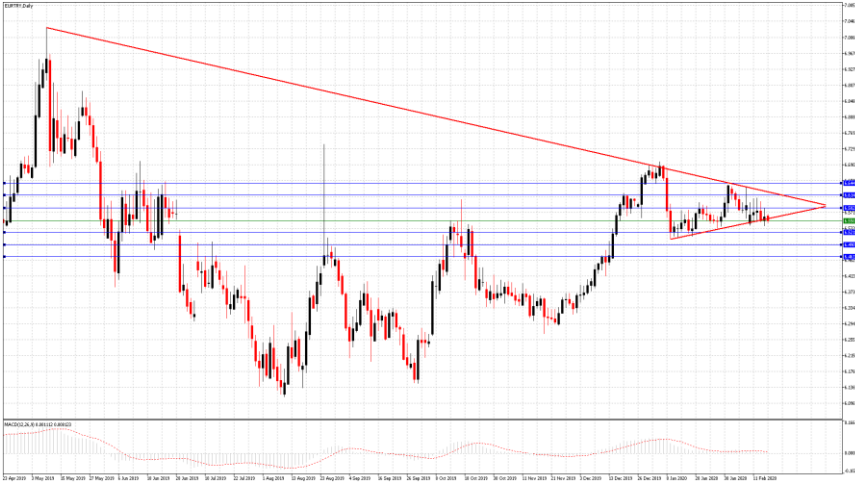
#### Günün Gelişmeleri:

Hafta sonu Cumhurbaşkanı Erdoğan ile ABD başkanı Trump'ın bölgesel gelişmeleri ele aldıkları bir telefon görüşmesi gerçekleştirdiği takip edilmişti. Haftanın ilk işlem gününde yurt içerisinde T.C. Hazine ve Maliye Bakanlığı tarafından açıklanan Merkezi Yönetim bütçe dengesi Ocak ayında 21,5 milyar TL fazla verdi. Gün içerisinde ABD'de piyasalar tatil nedeni ile kapalı kalmaya devam ederken yurt içerisinde takip edilen gelişmeler ve nispeten azalan jeopolitik risk ile birlikte gün sonunda kurun aşağı yönlü sınırlı hareketini sürdürdüğü takip edildi.



EUR/TRY

18 Şubat 2020



#### Teknik Analiz:

Teknik olarak incelediğimizde, çaprazın 6,55 seviyesinde belirleyici olmaya devam ettiği gözlemlendi. 6,57 direnç seviyesinin altında kaldığı sürece aşağı doğru eğilimin devam etmesi durumunda sırası ile 6,53, 6,50 ve 6,48 seviyeleri takip edilmesi gereken önemli destek seviyeleridir. Gelebilecek olası alımlar ile kurdaki eğilimin yukarı yönlü olmasında ise 6,57, 6,59 ve 6,62 direnç seviyeleri takip edilebilir.

#### Günün Gelişmeleri:

Geçtiğimiz haftanın son işlem gününde yurt içerisinde cari denge verisi takip edilirken, Almanya ve Euro Bölgesi'nde öncü büyüme verileri takip edilmişti. Haftanın ilk işlem gününde Euro Bölgesi'nde zayıf ekonomik veri akışı devam ederken, yurt içerisinde T.C. Hazine ve Maliye Bakanlığı tarafından açıklanan Merkezi Yönetim bütçe dengesi Ocak ayında 21,5 milyar TL fazla verdi. Gün içerisinde takip edilen gelişmeler ve azalan jeopolitik risklerin Türk varlıkları üzerindeki etkisi ile birlikte çaprazın sınırlı kayıplarını sürdürdüğü izlendi.



EUR/USD

18 Şubat 2020



#### Teknik Analiz:

Teknik olarak incelediğimizde, paritenin 1,0830 seviyesinde belirleyici olmaya devam ettiği gözlemlendi. 1,0860 direnç seviyesinin altında kalmaya devam etmesi durumunda sırası ile 1,0810, 1,0780 ve 1,0760 seviyeleri takip edilmesi gereken önemli destek seviyeleridir. Paritenin yukarı yönlü harekete geçilmesi durumunda ise 1,0860, 1,0890 ve 1,0915 direnç seviyeleri takip edilebilir.

#### Günün Gelişmeleri:

Geçtiğimiz haftanın son işlem gününde Euro Bölgesi'nde öncü büyüme verisi takip edilirken, ABD'de Perakende Satışlar ve Sanayi Üretimi verileri takip edilmişti. Haftanın ilk işlem gününde Euro Bölgesi'nde zayıf ekonomik veri akışı devam ederken, ABD'de piyasalar tatil nedeni ile kapalıydı. Gün içerisinde küresel piyasalarda yayılmakta olan virüsün endişeleri devam ederken, gün sonunda takip edilen gelişmeler ile birlikte paritenin aşağı yönlü sürdürdüğü takip edildi.



ONS ALTIN

18 Şubat 2020



#### Teknik Analiz:

Teknik olarak incelediğimizde, Ons Altın'ın 1586 Dolar seviyesinde belirleyici olmaya devam ettiği gözlemlendi. Artan talep ile Ons Altın'ın yukarı yönlü hareketine devam etmesi durumunda sırası ile 1592, 1598 ve 1605 seviyeleri takip edilmesi gereken önemli direnç seviyeleridir. Olası bir aşağı yönlü harekete geçiş durumunda ise 1580, 1574 ve 1568 destek seviyeleri kısa vadede takip edilebilir.

#### Günün Gelişmeleri:

Haftanın ilk işlem gününde ABD'de piyasalar Başkanlar Günü nedeni ile kapalı olmaya devam ederken, yatırımcıların dikkatleri salgının yayılma hızına ilişkin farklı değerlendirmelerin olduğu açıklamalara odaklandığı takip edildi. Gün içerisinde küresel piyasalarda yayılmakta olan virüsün endişeleri devam ederken, gün sonunda takip edilen gelişmeler ile birlikte Altın'ın yatay yönlü sürdürdüğü gözlemlendi.





GBP/USD

18 Şubat 2020



**Günün Gelişmeleri:**

Haftanın ilk işlem gününde Birleşik Krallık'ta zayıf ekonomik veri akışı devam ederken, ABD'de ise piyasalar Başkanlar Günü nedeni ile kapalıydı. Gün içerisinde anlaşmazlık Brexit ve yayılmakta olan virüsün endişeleri devam ederken, gün sonunda takip edilen gelişmeler ile birlikte GBPUSD paritesinin ikinci gününde de aşağı yönlü sürdürdüğü takip edildi.

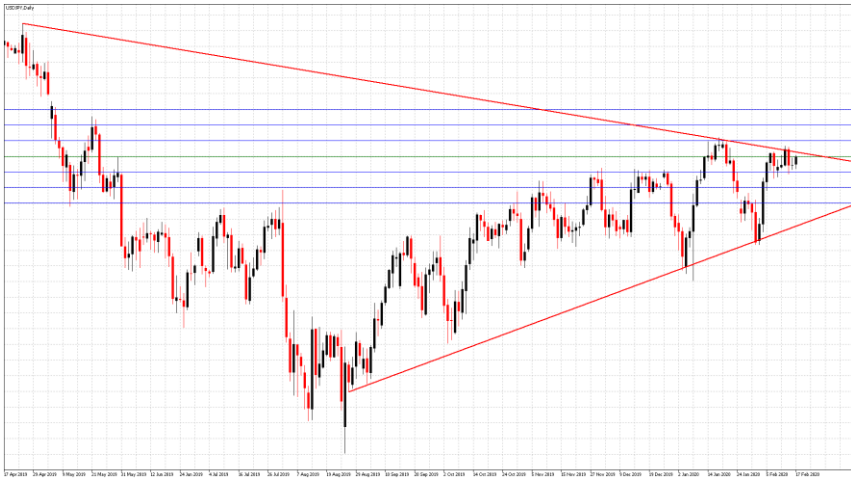
**Teknik Analiz:**

Teknik olarak incelediğimizde, GBP/USD paritesinin 1,3000 seviyesinde belirleyici olmaya devam ettiği gözlemlendi. 1,3040 direnç seviyesinin altında kaldığı sürece gelebilecek satışlar ile paritedeki aşağı yönlü eğilimin devam etmesi durumunda 1,2970, 1,2940 ve 1,2900 takip edilmesi gereken önemli destek seviyeleridir. Gelebilecek olası alımlar ile paritedeki eğilimin yukarı yönlü hareketinde ise 1,3030, 1,3060 ve 1,3100 direnç seviyeleri takip edilmelidir.



USD/JPY

18 Şubat 2020



**Günün Gelişmeleri:**

Haftanın ilk işlem gününde ABD'de piyasalar Başkanlar Günü nedeni ile kapalı olmaya devam ederken, Japonya ekonomisinin 2019'un dördüncü çeyreğinde bir önceki üç aylık döneme göre yıllıklandırılmış olarak yüzde 6.3 küçüldüğü takip edildi. Böylece Japonya beş yıldan uzun bir sürenin en sert küçülmesini kaydetti. Gün içerisinde küresel piyasalarda yayılmakta olan virüsün endişeleri devam ederken, gün sonunda takip edilen gelişmeler ile birlikte USD/JPY paritesinin ikinci gününde de yukarı yönlü sürdürdüğü takip edildi.

**Teknik Analiz:**

Teknik olarak incelediğimizde, USD/JPY paritesinin 109,80 seviyesinde belirleyici olmaya devam ettiği gözlemlendi. 109,70 destek seviyesinin üzerinde kaldığı sürece yukarı yönlü eğilimin devam etmesi durumunda sırası ile 110,00, 110,30 ve 110,50 seviyeleri takip edilmesi gereken önemli direnç seviyeleridir. Gelebilecek olası satışlar ile paritedeki eğilimin aşağı yönlü olması durumunda ise 109,70, 109,50 ve 109,20 destek seviyeleri takip edilebilir.



**PETROL WTI**

18 Şubat 2020



**Teknik Analiz:**

Teknik olarak incelediğimizde, Ham Petrolün 52,10 Dolar seviyesinde belirleyici olmaya devam ettiği gözlemlendi. 51,40 destek seviyesinin üzerinde kaldığı sürece gelebilecek alımlar ile Ham Petrol'deki yukarı yönlü eğilimin devam etmesi durumunda 52,80, 53,45 ve 54,20 takip edilmesi gereken önemli direnç seviyeleridir. Gelebilecek olası satışlar ile eğilimin aşağı yönlü hareketinde ise 51,40, 50,50 ve 49,80 destek seviyeleri takip edilmelidir.

**Günün Gelişmeleri:**

Haftanın ilk işlem gününde ABD'de piyasalar Başkanlar Günü nedeni ile kapalı olmaya devam ederken, günün erken saatlerinde Eylül ayından bu yana en büyük haftalık kazancını gerçekleştirdiği takip edildi. Gün içerisinde OPEC + koalisyonunun virüs sonrası acil toplanacağına ilişkin umutların azalması sonucu kazancını koruyamayıp takip edilen gelişmeler ile birlikte Petrol'ün yatay yönlü seyrine devam ettiği gözlemlendi.



**GÜMÜŞ**

18 Şubat 2020



**Teknik Analiz:**

Teknik olarak incelediğimizde, Gümüş'ün 17,80 Dolar seviyesinde belirleyici olmaya devam ettiği gözlemlendi. 17,65 destek seviyesinin üzerinde kaldığı sürece gelebilecek alımlar ile yukarı yönlü eğilimin devam etmesi durumunda 17,95, 18,10 ve 18,30 takip edilmesi gereken önemli direnç seviyeleridir. Gelebilecek olası satışlar ile Gümüş'teki eğilimin aşağı yönlü hareketinde ise 17,65, 17,50 ve 17,30 destek seviyeleri takip edilmelidir.

**Günün Gelişmeleri:**

Geçtiğimiz haftanın son işlem gününde korona virüsünün etkilerine ilişkin endişeler devam ederken gün sonunda Gümüş'ün yukarı yönlü hareketini sürdürdüğü takip edilmişti. Haftanın ilk işlem gününde ise ABD'de piyasalar Başkanlar Günü nedeni ile kapalıydı. Gün içerisinde küresel piyasalarda yayılmakta olan virüsün endişeleri devam ederken, gün sonunda takip edilen gelişmeler ile birlikte Gümüş'ün art arda üçüncü gününde de yukarı yönlü sürdürdüğü gözlemlendi.

TEKNİK SEVİYELER	USD/TRY	EUR/TRY	EUR/USD	ALTIN	GBP/USD	USD/JPY	PETROL	GÜMÜŞ
DİRENÇ 3	6,1080	6,6240	1,0900	1602	1,3090	110,20	53,60	18,30
DİRENÇ 2	6,0950	6,6000	1,0880	1596	1,3060	110,00	53,10	18,15
DİRENÇ 1	6,0720	5,5720	1,0855	1592	1,3030	109,90	52,50	18,00
PİVOT	<b>6,0530</b>	<b>6,5550</b>	<b>1,0830</b>	<b>1586</b>	<b>1,3000</b>	<b>109,75</b>	<b>51,90</b>	<b>17,85</b>
DESTEK 1	6,0300	6,5360	1,0810	1580	1,2970	109,60	51,30	17,70
DESTEK 2	6,0150	6,5140	1,0795	1574	1,2945	109,45	50,70	17,50
DESTEK 3	5,9890	6,5010	1,0770	1568	1,2920	109,30	50,20	17,30

### EKONOMİK TAKVİM

ZAMAN	ÜLKE	ÖNEM	VERİ	BEKLENTİ	ÖNCEKİ	PERİYOT
12:30	İngiltere	**	İşsizlik Oranı	3,8%	3,8%	Aralık
13:00	Almanya	***	ZEW Ekonomik Güveni	30,0	26,7	Şubat
13:00	Euro Bölgesi	**	ZEW Ekonomik Güveni	30,0	25,6	Şubat
16:30	ABD	***	New York Empire State İmalat Endeksi	5,00	4,80	Şubat

AHLATCI YATIRIM ARAŞTIRMA DEPARTMANI TARAFINDAN HAZIRLANMIŞTIR.  
BİZİ SEÇTİĞİNİZ İÇİN TEŞEKKÜRLER.

Hazırlayanlar;

Bariş ÜRKÜN

Tonguç Erbaş

Araştırma Müdürü

Genel Müdür Yardımcısı

2019 4.Çeyrek Müşteri K/Z Dağılımı: %38.24 Karda / %61.76 Zararda



/ahlatciyatirim

www.ahlatciyatirim.com.tr

#### İSTANBUL / Genel Müdürlük Merkez Ofis

Ahlatcı Yatırım Menkul Değerler A.Ş.

Maslak Mh. Taşyoncası Sk. T4 A Blok, Kat: -1 NO: 256

34485 Sarıyer/İstanbul

Tel: 444 0 968 / 0850 450 00 66

Fax: +90 212 290 21 41

Whatsapp: +90 539 769 63 84

Mail: info@ahlatciyatirim.com.tr

Mersis No: 0010056453000026

#### ÇORUM / Şube

Ahlatcı Yatırım Menkul Değerler A.Ş.

Eğridere Çarşısı No: 17

Merkez/Çorum

Tel: +90 364 211 10 19

Fax: +90 212 290 21 41

Whatsapp: +90 539 769 63 84

Mail: info@ahlatciyatirim.com.tr

Burada yer alan yatırım bilgi, yorum ve tavsiyeler yatırım danışmanlığı kapsamında değildir. Yatırım danışmanlığı hizmeti, yetkili kuruluşlar tarafından kişilerin risk ve getiri tercihleri dikkate alınarak kişiye özel sunulmaktadır. Burada yer alan yorum ve tavsiyeler ise genel niteliktedir. Bu tavsiyeler mali durumunuz ile risk ve getiri tercihlerinize uygun olmayabilir. Bu nedenle, sadece burada yer alan bilgilere dayanarak yatırım kararı verilmesi beklentilerinize uygun sonuçlar doğurmayabilir.