



VİRÜS VE SURIYE RİSKİ GÖLGESİNDE MERKEZİN FAİZ KARARI BEKLENİYOR..

Çin genelinde koronavirüs salgını nedeniyle yaşamını yitirenlerin sayısı dün itibarıyla 105 artarak 1.770'e ulaştı. Pazar günü 2.048 yeni koronavirüs vakası tespit edildi ve hastalığın görüldüğü kişi sayısı 77.548'e ulaştı. Bunların 10.844'ü iyileşmelerinin ardından hastanelerden taburcu edildiler. 16 Şubat Pazar günü gerçekleşen koronavirüs kaynaklı ölümlerin 100'ü Hubei eyaletinde yaşandı. Koronavirüs nedeniyle Hubei'de yaşamını yitirenlerin toplam sayısı 1.696 oldu.

Cumhurbaşkanı Recep Tayyip Erdoğan ile ABD Başkanı Donald Trump telefon görüşmesi gerçekleştirdi. İletişim Başkanlığı tarafından yapılan yazılı açıklamada "Cumhurbaşkanımız Sayın Recep Tayyip Erdoğan ile ABD Başkanı Sayın Donald Trump arasında yapılan telefon görüşmesinde ikili meselelerin yanı sıra bölgesel gelişmeler ele alınmıştır." denildi. Açıklamanın devamında ise "Sayın Cumhurbaşkanımız ve Başkan Trump, rejimin saldırılarının kabul edilemez olduğunu ifade ederek, İdlib'de yaşanan krizin bir an önce sona erdirilmesi konusunda görüş alışverişinde bulunmuşlardır. İlave deniz komşumuz Libya'nın yeniden barış ve istikrara kavuşturulmasının önemi vurgulanmıştır. İki lider, ikili ticaret hacminin 100 milyar dolara çıkarılması için gerçekleştirilen müzakerelerin yeniden başlaması hususunda mutabık kalmışlardır" denildi. 56. Münih Güvenlik Konferansı'na katılmak üzere bulunduğu Münih'te, Almanya Dışişleri Bakanı Heiko Maas ile ortak basın toplantısı düzenleyen Dışişleri Bakanı Mevlüt Çavuşoğlu, İdlib meselesine ilişkin, "Pazartesi günü bizim heyetimiz Moskova'ya gidecek, daha önce Rus heyeti Ankara'daydı. Görüşmelerimizi sürdüreceğiz. İdlib'de saldırılara müsamaha gösteremeyeceğiz, diplomasiden sonuç alınmazsa gerekli adımların atılacağız" şeklinde konuştu.

Haftasonunda Almanya'nın Münih kentinde düzenlenen Güvenlik Konferansı'nın kulislerinde Libya krizi ele alınırken Birleşmiş Milletler yetkilileri Libya ateşkes sürecinden umutsuzluğunu dile getirdi. Konferansa katılan Rusya Dışişleri Bakanı Sergei Lavrov, Libya görüşmelerine ise düşük kademdeki yetkilisini gönderirken ABD Başkanı Mike Pompeo konferanstan bir gün erken ayrıldı ve Libya görüşmelerine Mağrib bölgesi ve Mısır'dan sorumlu yardımcısını gönderdi. Libya zirvesine ise Almanya ile birlikte Türkiye, Mısır, Fransa, İtalya dışişleri bakanları ile Avrupa Birliği yüksek temsilcisi katıldı. Almanya Dışişleri Bakanı Heiko Maas Berlin Zirvesi'nin ilerleme kaydetmede başarılı olmadığını kabul ederken Libya'da başarı kazanmanın basit bir görev olmayacağını vurguladı. Bu hafta Berlin Zirvesi sonrası oluşturulan ortak askeri komite sürekli ateşkesi sağlamak amacıyla 18 Şubat'ta Cenevre'de toplanacak.

Koronavirüse karşı teşvik açıklamaları Çin'de yuan ve hisse senetlerinde yükselişe yol açarken Asya piyasaları haftaya karışık görünümle başlıyor. Japon ekonomisinin dördüncü çeyrekte, çeyreklik %1,6, yıllıklandırılmış ise %6,3 küçülmesiyle birlikte Japon Nikkei %0,8 düşüş yaşıyor. Çin CSI 300 endeksi ise %1,2 toparlanarak yılbaşı tatili sonrası yaşadığı kayıpları sildi. ABD'nin üç ana hisse senedi endeksinde vadeli ise artıda. ABD'de piyasalar Başkanlar Günü nedeniyle işleme kapalı olacak. Offshore yuan dolara karşı %0,2 yükselirken gelişmekte olan ülke kurları ise rand öncülüğünde dolara karşı değer kazanıyor. TL ise haftaya pozitif başladı. Dolar/TL %0,1 düşüşle 6,0520'den işlem görüyor. 10 yıllık ABD Tahvil getirisi üç baz puan düşüşle %1,58'de. Altın ve WTI ham petrol ise yatay seyreliyor. Altın onsu 1.582,31 dolardan, WTI ham petrolün varil fiyatı ise 52,02 dolardan işlem görüyor. Bu haftanın ajandasında TCMB'nin Çarşamba günü açıklayacağı faiz kararı dikkat çekiyor. Bugün ise Hazine ve Maliye Bakanlığı Ocak ayı merkezi yönetim bütçe verilerini TSİ 11:00'de açıklayacak. Fitch, Türkiye'nin kredi notu değerlendirmesini ise Cuma yayımlayacak.



EUR/USD



Destekler:
1,0820 / 1,0800 / 1,0785

Dirençler:
1,0865 / 1,0880 / 1,0900



USD/TRY



Destekler:
6,0320 / 6,0150 / 5,9890

Dirençler:
6,0740 / 6,0950 / 6,1080



ALTIN



Destekler:
1576 / 1570 / 1564

Dirençler:
1588 / 1594 / 1600



USD/TRY

17 Şubat 2020



Teknik Analiz:

Teknik olarak incelediğimizde, Dolar'ın 6,05 seviyesinde belirleyici olmaya devam ettiği gözlemlendi. Gelebilecek alımlar ile birlikte kurdaki eğilimin yukarı yönlü hareketine devam etmesi durumunda 6,07, 6,09 ve 6,11 seviyeleri takip edilmesi gereken önemli direnç seviyeleridir. Gelebilecek olası satışlar ile kurdaki eğilimin aşağı yönlü hareketinde ise 6,03, 6,01 ve 5,99 destek seviyeleri takip edilebilir.

Günün Gelişmeleri:

Haftanın dördüncü işlem gününde yurt içerisinde Sanayi Üretimi ve Perakende Satış verileri takip edilirken, ABD'de enflasyon verisi takip edilmişti. Haftanın son işlem gününde ise Türkiye Cumhuriyet Merkez Bankası tarafından Aralık 2019 dönemine ilişkin açıklanan cari denge 2.80 milyar dolar açık verdi. Gün içerisinde ABD Ticaret Bakanlığı'nın açıkladığı veriye göre perakende satışlar Ocak ayında beklentilere paralel olarak yüzde 0,3 artarken Fed'in açıkladığı verilere göre ABD'de sanayi üretimi gerilemesini sürdürerek Ocak ayında da 0,3 düştüğü gözlemlendi. Takip edilen veri akışı ile birlikte gün sonunda kurun yukarı yönlü hareketine devam ettiği izlendi.



EUR/TRY

17 Şubat 2020



Teknik Analiz:

Teknik olarak incelediğimizde, çaprazın 6,56 seviyesinde belirleyici olmaya devam ettiği gözlemlendi. 6,53 destek seviyesinin üzerinde kaldığı sürece yukarı doğru eğilimin devam etmesi durumunda sırası ile 6,59, 6,62 ve 6,65 seviyeleri takip edilmesi gereken önemli direnç seviyeleridir. Gelebilecek olası satışlar ile kurdaki eğilimin aşağı yönlü olmasında ise 6,53, 6,50 ve 6,47 destek seviyeleri takip edilebilir.

Günün Gelişmeleri:

Haftanın dördüncü işlem gününde yurt içerisinde Sanayi Üretimi ve Perakende Satış verileri takip edilirken, Almanya enflasyon verisi takip edilmişti. Haftanın son işlem gününde ise Türkiye Cumhuriyet Merkez Bankası tarafından Aralık 2019 dönemine ilişkin açıklanan cari denge 2.80 milyar dolar açık verdi. Gün içerisinde Almanya İstatistik Ofisi tarafından açıklanan öncü büyüme verisine göre, Almanya'da mevsim etkisinden arındırılmış gayrisafi yurt içi hasıla 4. Çeyrekte değişmedi. Euro Bölgesi ekonomisinin ise dördüncü çeyrekte beklentilere paralel olarak yüzde 0,1 büyüdü. Gün sonunda takip edilen veri akışı ile birlikte çaprazın yukarı yönlü hareketini sürdürdüğü izlendi.



EUR/USD

17 Şubat 2020



Teknik Analiz:

Teknik olarak incelediğimizde, paritenin 1,0830 seviyesinde belirleyici olmaya devam ettiği gözlemlendi. 1,0860 direnç seviyesinin altında kalmaya devam etmesi durumunda sırası ile 1,0810, 1,0780 ve 1,0760 seviyeleri takip edilmesi gereken önemli destek seviyeleridir. Paritenin yukarı yönlü harekete geçilmesi durumunda ise 1,0860, 1,0890 ve 1,0915 direnç seviyeleri takip edilebilir.

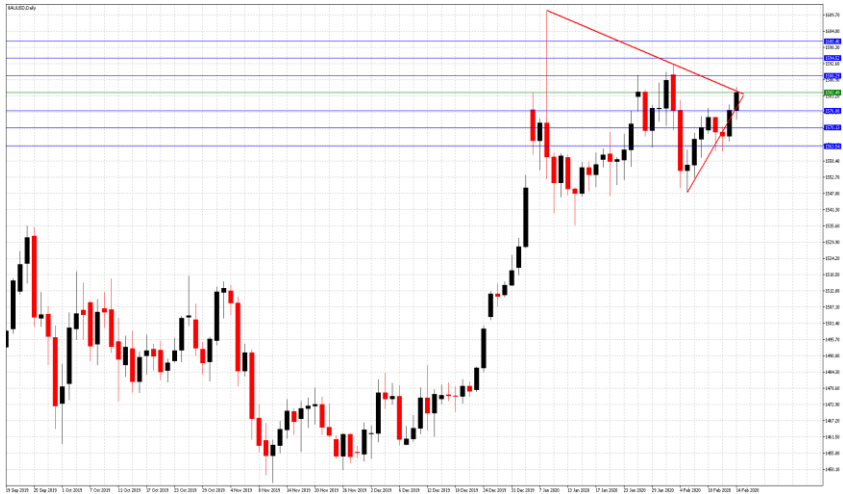
Günün Gelişmeleri:

Haftanın dördüncü işlem gününde Almanya ve ABD TÜFE verileri takip edilmişti. Haftanın son işlem gününde ise Almanya İstatistik Ofisi tarafından açıklanan öncü büyüme verisine göre, Almanya'da mevsim etkisinden arındırılmış gayrisafi yurt içi hasıla 4. Çeyrekte değişmedi. Euro Bölgesi ekonomisinin ise dördüncü çeyrekte beklentilere paralel olarak yüzde 0,1 büyüdü. Gün içerisinde ABD Ticaret Bakanlığı'nın açıkladığı veriye göre perakende satışlar Ocak ayında beklentilere paralel olarak yüzde 0,3 artarken Fed'in açıkladığı verilere göre ABD'de sanayi üretimi gerilemesini sürdürerek Ocak ayında da 0,3 düştüğü gözlemlendi. Küresel piyasalarda yayılmakta olan virüsün endişeleri devam ederken, gün sonunda takip edilen veriler ile birlikte paritenin aşağı yönlü sürdürdüğü takip edildi.



ONS ALTIN

17 Şubat 2020



Teknik Analiz:

Teknik olarak incelediğimizde, Ons Altın'ın 1582 Dolar seviyesinde belirleyici olmaya devam ettiği gözlemlendi. Artan talep ile Ons Altın'ın yukarı yönlü hareketine devam etmesi durumunda sırası ile 1588, 1594 ve 1600 seviyeleri takip edilmesi gereken önemli direnç seviyeleridir. Olası bir aşağı yönlü harekete geçiş durumunda ise 1576, 1570 ve 1564 destek seviyeleri kısa vadede takip edilebilir.

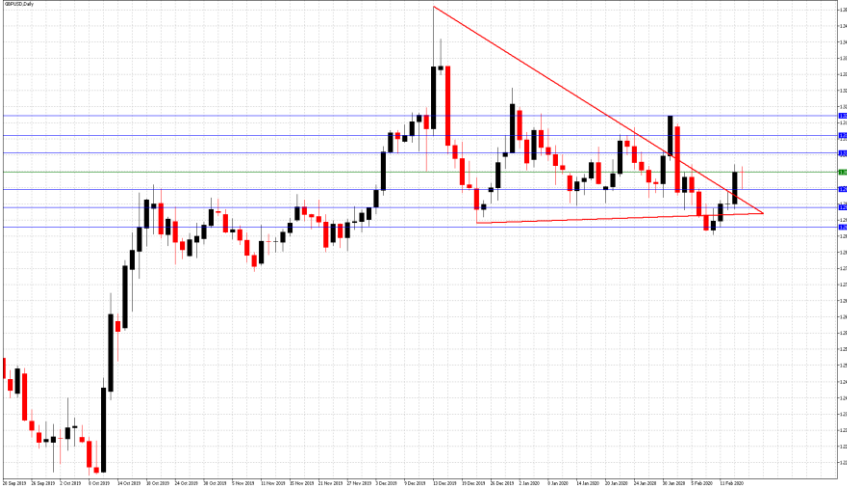
Günün Gelişmeleri:

Haftanın dördüncü işlem gününde ABD'de açıklanan enflasyon verisi ve Çin'deki korona virüs salgınına ilişkin haber akışları takip edilmişti. Haftanın son işlem gününde ise korona virüsünün etkilerine ilişkin endişeler devam ederken Çin verilerine ilişkin son revizyonların bu endişeleri biraz azaltmasına rağmen, güvenli liman niteliğindeki varlıklara talebin artması ile birlikte gün sonunda Altın'ın yukarı yönlü hareketini sürdürdüğü izlendi.



GBP/USD

17 Şubat 2020



Teknik Analiz:

Teknik olarak incelediğimizde, GBP/USD paritesinin 1,3040 seviyesinde belirleyici olmaya devam ettiği gözlemlendi. 1,3000 destek seviyesinin üzerinde kaldığı sürece gelebilecek alımlar ile paritedeki yukarı yönlü eğilimin devam etmesi durumunda 1,3080, 1,3120 ve 1,3170 takip edilmesi gereken önemli direnç seviyeleridir. Gelebilecek olası satışlar ile paritedeki eğilimin aşağı yönlü hareketinde ise 1,3000, 1,2960 ve 1,2920 destek seviyeleri takip edilmelidir.

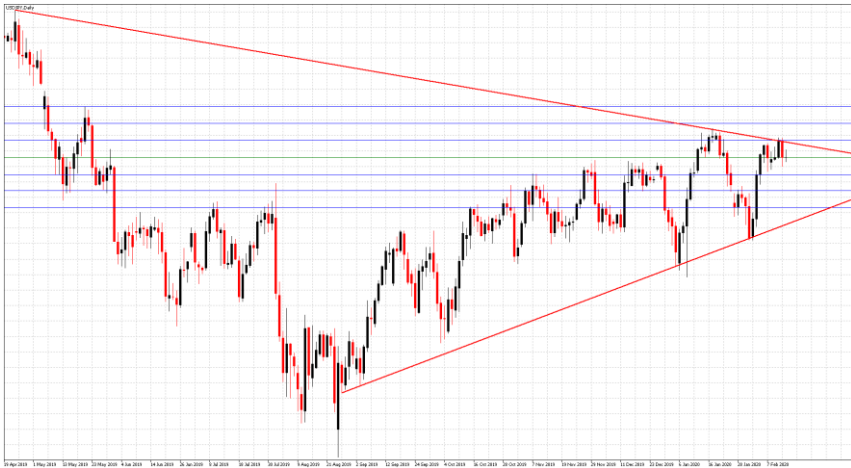
Günün Gelişmeleri:

Haftanın dördüncü işlem gününde ABD'de açıklanan Ocak ayı TÜFE verisi takip edilmişti. Haftanın son işlem gününde ise ABD Ticaret Bakanlığı'nın açıkladığı veriye göre perakende satışlar Ocak ayında beklentilere paralel olarak yüzde 0,3 artarken Fed'in açıkladığı verilere göre ABD'de sanayi üretimi gerilemesini sürdürerek Ocak ayında da 0,3 düştüğü gözlemlendi. Gün içerisinde Birleşik Krallık'ta zayıf ekonomik veri akışı, anlaşmasız Brexit endişeleri ve güçlü duruşunu sürdüren Dolar'ın satış baskılarını sürdürdüğü takip edilirken gün sonunda GBPUSD paritesinin yatay hareketini sürdürdüğü gözlemlendi.



USD/JPY

17 Şubat 2020



Teknik Analiz:

Teknik olarak incelediğimizde, USD/JPY paritesinin 109,80 seviyesinde belirleyici olmaya devam ettiği gözlemlendi. 109,95 direnç seviyesinin altında kaldığı sürece aşağı yönlü eğilimin devam etmesi durumunda sırası ile 109,60, 109,40 ve 109,20 seviyeleri takip edilmesi gereken önemli destek seviyeleridir. Gelebilecek olası alımlar ile paritedeki eğilimin yukarı yönlü olması durumunda ise 109,95, 110,10 ve 110,30 direnç seviyeleri takip edilebilir.

Günün Gelişmeleri:

Haftanın dördüncü işlem gününde ABD'de açıklanan Ocak ayı TÜFE verisi takip edilmişti. Haftanın son işlem gününde ise ABD Ticaret Bakanlığı'nın açıkladığı veriye göre perakende satışlar Ocak ayında beklentilere paralel olarak yüzde 0,3 artarken Fed'in açıkladığı verilere göre ABD'de sanayi üretimi gerilemesini sürdürerek Ocak ayında da 0,3 düştüğü gözlemlendi. Gün içerisinde Japonya'da zayıf ekonomik veri akışı devam ederken yayılmakta olan korona virüsü endişelerinin küresel piyasalardaki endişeleri sürerken gün sonunda USD/JPY paritesinin yatay hareketini sürdürdüğü takip edildi.



PETROL WTI

17 Şubat 2020



Teknik Analiz:

Teknik olarak incelediğimizde, Ham Petrolün 52,15 Dolar seviyesinde belirleyici olmaya devam ettiği gözlemlendi. 51,40 destek seviyesinin üzerinde kaldığı sürece gelebilecek alımlar ile Ham Petrol'deki yukarı yönlü eğilimin devam etmesi durumunda 52,80, 53,45 ve 54,20 takip edilmesi gereken önemli direnç seviyeleridir. Gelebilecek olası satışlar ile eğilimin aşağı yönlü hareketinde ise 51,40, 50,50 ve 49,80 destek seviyeleri takip edilmelidir.

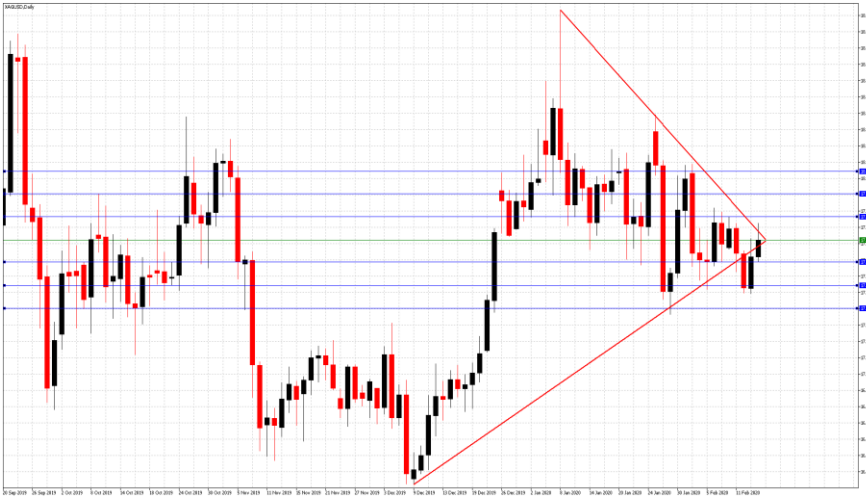
Günün Gelişmeleri:

Haftanın dördüncü işlem gününde ABD haftalık Ham Petrol Stokları geçen hafta bir önceki haftaya göre 7,5 milyon varil artarken, Küresel petrol arzının Ocak ayında bir önceki aya göre 820 bin varil azalarak günlük 100 milyon 510 bin varile gerilediği takip edilmişti. Haftanın son işlem gününde ise yayılmakta olan korona virüsünün petrol arzı konusundaki endişeler sürerken OPEC + koalisyonunun virüsten kaynaklanan olumsuzluklara ilave üretim kesintilerinin uzatılmasını desteklediği yönündeki açıklamalar takip edildi. Gün sonunda izlenen gelişmeler ile birlikte Petrol'ün yukarı yönlü seyrine devam ettiği gözlemlendi.



GÜMÜŞ

17 Şubat 2020



Teknik Analiz:

Teknik olarak incelediğimizde, Gümüş'ün 17,70 Dolar seviyesinde belirleyici olmaya devam ettiği gözlemlendi. 17,60 destek seviyesinin üzerinde kaldığı sürece gelebilecek alımlar ile yukarı yönlü eğilimin devam etmesi durumunda 17,85, 18,00 ve 18,20 takip edilmesi gereken önemli direnç seviyeleridir. Gelebilecek olası satışlar ile Gümüş'teki eğilimin aşağı yönlü hareketinde ise 17,60, 17,40 ve 17,20 destek seviyeleri takip edilmelidir.

Günün Gelişmeleri:

Haftanın dördüncü işlem gününde ABD'de açıklanan enflasyon verisinin Dolar üzerindeki etkileri izlenirken, Çin'deki korona virüs salgını vakalarının artması ile birlikte küresel piyasalarda endişelerin sürdüğü takip edilmişti. Haftanın son işlem gününde ise korona virüsünün etkilerine ilişkin endişeler devam ederken gün sonunda Gümüş'ün yukarı yönlü hareketini sürdürdüğü izlendi.

TEKNİK SEVİYELER	USD/TRY	EUR/TRY	EUR/USD	ALTIN	GBP/USD	USD/JPY	PETROL	GÜMÜŞ
DİRENÇ 3	6,1080	6,6260	1,0900	1600	1,3060	110,35	53,50	18,20
DİRENÇ 2	6,0950	6,6020	1,0880	1594	1,3115	110,20	53,00	18,05
DİRENÇ 1	6,0740	5,5840	1,0865	1588	1,3080	110,00	52,60	17,90
PİVOT	6,0540	6,5610	1,0840	1582	1,3040	109,80	52,10	17,75
DESTEK 1	6,0320	6,5450	1,0820	1576	1,3000	109,65	51,60	17,60
DESTEK 2	6,0150	6,5250	1,0810	1570	1,2960	109,50	51,20	17,40
DESTEK 3	5,9890	6,5020	1,0785	1564	1,2920	109,40	50,80	17,20

EKONOMİK TAKVİM

ZAMAN	ÜLKE	ÖNEM	VERİ	BEKLENTİ	ÖNCEKİ	PERİYOT
11:00	Türkiye	**	Bütçe Dengesi		-30,80B	Ocak

AHLATCI YATIRIM ARAŞTIRMA DEPARTMANI TARAFINDAN HAZIRLANMIŞTIR.
BİZİ SEÇTİĞİNİZ İÇİN TEŞEKKÜRLER.

Hazırlayanlar; Barış ÜRKÜN
Araştırma Müdürü

Tonguç Erbaş
Genel Müdür Yardımcısı

2019 4.Çeyrek Müşteri K/Z Dağılımı: %38.24 Karda / %61.76 Zararda

[f](#) [i](#) [v](#) [t](#) [g+](#) /ahlatciyatirim

www.ahlatciyatirim.com.tr

İSTANBUL / Genel Müdürlük Merkez Ofis

Ahlatcı Yatırım Menkul Değerler A.Ş.
Maslak Mh. Taşyoncası Sk. T4 A Blok, Kat: -1 NO: 256
34485 Sarıyer/İstanbul
Tel: 444 0 968 / 0850 450 00 66
Fax: +90 212 290 21 41
Whatsapp: +90 539 769 63 84
Mail: info@ahlatciyatirim.com.tr
Mersis No: 0010056453000026

ÇORUM / Şube

Ahlatcı Yatırım Menkul Değerler A.Ş.
Eğridere Çarşısı No: 17
Merkez/Çorum
Tel: +90 364 211 10 19
Fax: +90 212 290 21 41
Whatsapp: +90 539 769 63 84
Mail: info@ahlatciyatirim.com.tr

Burada yer alan yatırım bilgi, yorum ve tavsiyeler yatırım danışmanlığı kapsamında değildir. Yatırım danışmanlığı hizmeti, yetkili kuruluşlar tarafından kişilerin risk ve getiri tercihleri dikkate alınarak kişiye özel sunulmaktadır. Burada yer alan yorum ve tavsiyeler ise genel niteliktedir. Bu tavsiyeler mali durumunuz ile risk ve getiri tercihlerinize uygun olmayabilir. Bu nedenle, sadece burada yer alan bilgilere dayanarak yatırım kararı verilmesi beklentilerinize uygun sonuçlar doğurmayabilir.