



RİSKLİ VARLIKLARDA ÇOŞKU VAR PEKİ DEVAMI GELECEK mi?

Çin'de koronavirüsün teşhisine yönelik yöntem değişikliği vaka sayısında önemli bir artışla sonuçlandı. Yeni yöntemle yapılan revizyon, vaka sayısını 14.840 adet artırarak neredeyse 50.000'e çıkardı. 14.840 yeni vakanın 13.332'si yeni CT taramalarıyla ortaya çıkarıldı. Virüsün yayılma merkezi olan **Hubei'de 242 ölüm daha gerçekleşirken Çin'de virüs kaynaklı ölüm sayısı 1.355'e yükseldi.** Çin ise virüsle mücadele eforlarını hızlandırıyor. Ülke, ordu mensubu 2.600 tıp personelini Wuhan'a gönderirken Hubei'deki kriz yönetiminde görevli üst düzey yetkililerini de değiştirdi. Dev teknoloji firmalarının art arda çekildiklerini açıkladıkları Barcelona'daki Mobil Dünya Kongresi de virüs korkusu nedeniyle iptal edildi. Çin'den ABD'ye Dışişleri Bakanlığı uçağı ile getirilen bir Amerikalı'da virüs teşhis edildi ve böylece ABD'deki vaka sayısı 14'e çıktı. Daha önce Çin uçuşlarını donduran United Airlines ise bu kararını 24 Nisan'a kadar uzattı.

İdlib'deki kriz Türkiye ve Rusya arasındaki ilişkileri gererken Türkiye ile ABD arasındaki ilişkilerde yakınlaşma yarattı. Cumhurbaşkanı Erdoğan'ın Esad güçlerinin Şubat sonuna kadar Soçi muhtırası sınırları dışına çıkartılacağını ve askerlere zarar gelirse Esad güçlerini her yerde vuracaklarını söylemesinin ardından Rusya, İdlib'deki anlaşmalara uyulmadığını öne sürerek ilk kez Türkiye'ye doğrudan suçlama yöneltti. Rusya Dışişleri Bakanlığı Sözcüsü Maria Zakharova, İdlib'deki tansiyonun limitlerine ulaştığını belirterek, "Durumdaki bozulmanın gerekçesi olarak Türkiye'nin kronik bir şekilde yükümlülüklerini yerine getirmemesini görüyoruz" dedi. Rusya Savunma Bakanlığı ise yaptığı yazılı açıklamada "Türkiye-Suriye sınırından silah ve mühimmat sevkiyatının yanı sıra Türk zırhlı araçları ve askerlerinin geçişiyle durum ciddi bir şekilde ağırlaştı" ifadeleri kullandı. Türkiye, Rusya gerginliği artarken ABD'de ise Türkiye'den yana duruş benimsiyor. ABD'nin Suriye Özel Temsilcisi James Jeffrey "NATO müttefiki olarak nasıl yardımcı olabileceğimizi araştırıyoruz. Bu konuda istihbarat paylaşımı olsun, ekipman transferleri de son derece önemli. Bunlar da iyi çalışmaya devam ediyor" ifadelerini kullandı. Bu arada ABD Savunma Bakanlığı Pentagon, Washington ve Ankara'nın NATO ve ABD'nin İdlib'de daha somut adımlar atması gerektiği yönünde bir anlaşmaya varmadığını belirtti.

Çin'in yeni metodolojisi ile koronavirüs vaka sayısında yaşanan sıçrama ve virüsle mücadelede üst düzey yöneticilerinin değişmesi sonrası Asya piyasalarına karışık bir görünüm hakim. Yazının yazıldığı sıralarda Japon Nikkei %0,2, Hong Kong Hang Seng %0,38, Çin Şanghay Bileşik %0,60 gerilerken Güney Kore Kospi ve Tayvan Taieix'te ise artışlar gözleniyor. S&P 500 Çarşamba günü %0,65 ile yeni rekora uzanırken, virüs revizyonuyla vadeli ise %0,3 düşüşle ekside hareket ediyor. Kur tarafında ise Euro dikkat çekiyor. Avrupa'da ekonomik aktivitenin cansızlığına işaret eden yeni veriler sonrası parite %0,4 gerilemeyle 2017 dip seviyelerine inmişti. Parite, bu sabah 1,0870 civarında işlem görüyor. TL'de ise jeopolitik riskler etkisini gösteriyor. Dün akşam bir ara 6,06'nın üzerine çıkan Dolar/TL bu sabah yüzde 0,1 yükselişle 6,0450 seviyesinde hareket ediyor.

Bugün yurtiçi veri ajandasında sanayi üretimi ve yabancıların haftalık DİBS, hisse pozisyonları sonuçları takip edilecek. Aralık ayı arındırılmış sanayi üretimi yıllık medyan tahmini yüzde 6,7, arındırılmamış sanayi üretimi medyan tahmini ise yüzde 7,5 artış yönünde.



EUR/USD



Destekler:
1,0850 / 1,0830 / 1,0805

Dirençler:
1,0895 / 1,0920 / 1,0940



USD/TRY



Destekler:
6,0220 / 6,0000 / 5,9850

Dirençler:
6,0640 / 6,0850 / 6,0990



ALTIN



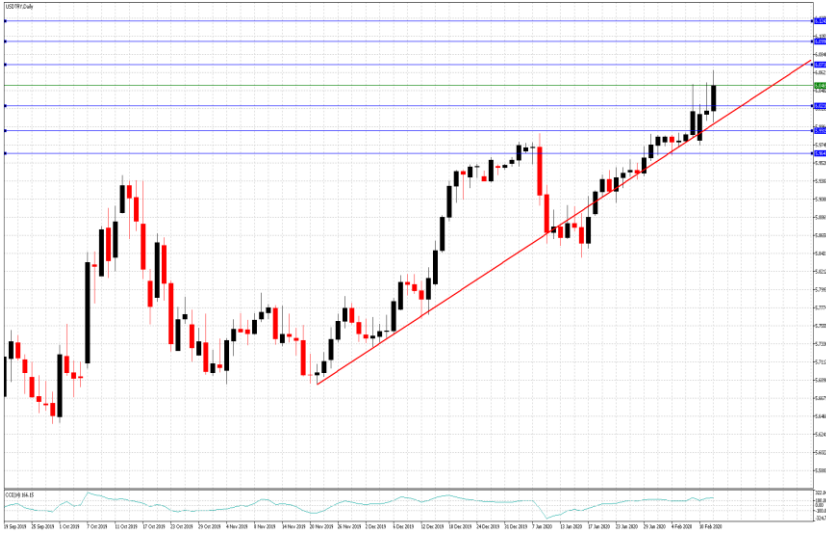
Destekler:
1563 / 1557 / 1550

Dirençler:
1575 / 1582 / 1588



USD/TRY

13 Şubat 2020



Teknik Analiz:

Teknik olarak incelediğimizde, Dolar'ın 6,04 seviyesinde belirleyici olmaya devam ettiği gözlemlendi. Gelebilecek alımlar ile birlikte kurdaki eğilimin yukarı yönlü hareketine devam etmesi durumunda 6,06, 6,09 ve 6,11 seviyeleri takip edilmesi gereken önemli direnç seviyeleridir. Gelebilecek olası satışlar ile kurdaki eğilimin aşağı yönlü hareketinde ise 6,02, 5,99 ve 5,96 destek seviyeleri takip edilebilir.

Günün Gelişmeleri:

Haftanın ikinci işlem gününde yatırımcıların Fed Başkanı Jerome Powell'ın Kongre'deki sunumuna odaklandığı takip edilmişti. Haftanın üçüncü işlem gününde ise yurt içinde zayıf ekonomik veri akışı devam ederken, Fed Başkanı Powell sunumunun ikinci gününde, bankanın bir gerilemede Kantitatif Gevşeme (QE) ve aynı zamanda "agresif" olarak rehberlik kullanmaya hazır olduğunu vurgularken, "Koronavirüs salgınının ekonomik verilerdeki etkisini çok yakında görebileceğiz." açıklamalarında bulundu. Gün içerisinde Cumhurbaşkanı Recep Tayyip Erdoğan AK Parti grup toplantısındaki konuşmaları takip edilirken, gün sonunda artan jeopolitik risk ve Dolar endeksindeki toparlanma ile birlikte kuru art arda altıncı gününde de yukarı yönlü hareketine devam ettiği izlendi.



EUR/TRY

13 Şubat 2020



Teknik Analiz:

Teknik olarak incelediğimizde, çaprazın 6,57 seviyesinde belirleyici olmaya devam ettiği gözlemlendi. 6,55 destek seviyesinin üzerinde kaldığı sürece yukarı doğru eğilimin devam etmesi durumunda sırası ile 6,60, 6,62 ve 6,65 seviyeleri takip edilmesi gereken önemli direnç seviyeleridir. Gelebilecek olası satışlar ile kurdaki eğilimin aşağı yönlü olmasında ise 6,55, 6,53 ve 6,50 destek seviyeleri takip edilebilir.

Günün Gelişmeleri:

Haftanın ikinci işlem gününde Avrupa Merkez Bankası başkanı Christine Lagarde'in sunumu takip edilmişti. Haftanın üçüncü işlem gününde ise yurt içerisinde zayıf ekonomik veri akışı devam ederken, Euro Bölgesi'nde Sanayi Üretimi verisinin Aralık ayında bir önceki aya göre yüzde 2,1, bir önceki yıla göre 4,1 geriledi. Böylece Euro Bölgesi'nde Sanayi Üretimi geçen yılın sonunda yaklaşık dört yılın en düşük seviyesine gerilemiş oldu. Gün içerisinde Cumhurbaşkanı Recep Tayyip Erdoğan AK Parti grup toplantısındaki konuşmaları takip edilirken, gün sonunda artan jeopolitik risk ve takip edilen gelişmeler ile birlikte çaprazın art arda beşinci gününde de yukarı yönlü hareketini sürdürdüğü izlendi.



EUR/USD

13 Şubat 2020



Teknik Analiz:

Teknik olarak incelediğimizde, paritenin 1,0870 seviyesinde belirleyici olmaya devam ettiği gözlemlendi. 1,0900 direnç seviyesinin altında kalmaya devam etmesi durumunda sırası ile 1,0840, 1,0810 ve 1,0790 seviyeleri takip edilmesi gereken önemli destek seviyeleridir. Paritenin yukarı yönlü harekete geçilmesi durumunda ise 1,0900, 1,0930 ve 1,0950 direnç seviyeleri takip edilebilir.

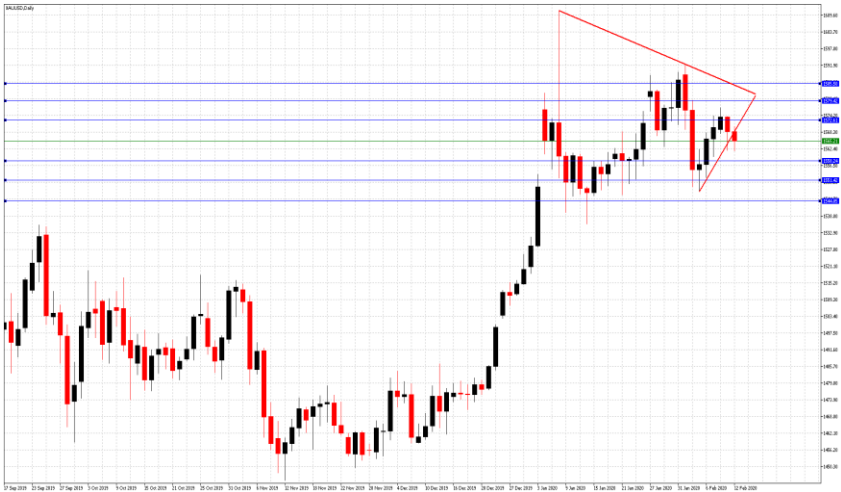
Günün Gelişmeleri

Haftanın ikinci işlem gününde yatırımcıların Avrupa Merkez Bankası başkanı Christine Lagarde ve Fed başkanı Jerome Powell'in açıklamalarına odaklandığı takip edilmişti. Haftanın üçüncü işlem gününde ise Euro Bölgesi'nde Sanayi Üretimi verisinin Aralık ayında bir önceki aya göre yüzde 2,1, bir önceki yıla göre 4,1 geriledi. Fed Başkanı Jerome Powell'in sunun ikinci gününde bankanın bir gerilemede Kantitatif Gevşeme ve aynı zamanda "agresif" olarak rehberlik kullanmaya hazır olduğunu vurgularken, "Koronavirüs salgınının ekonomik verilerdeki etkisini çok yakında görebileceğiz." yönündeki açıklamaları takip edildi. Gün içerisinde, Dolar endeksindeki toparlanma ile birlikte paritenin aşağı yönlü hareketine devam ettiği izlendi.



ONS ALTIN

13 Şubat 2020



Teknik Analiz:

Teknik olarak incelediğimizde, Ons Altın'ın 1567 Dolar seviyesinde belirleyici olmaya devam ettiği gözlemlendi. Azalan talep ile Ons Altın'ın aşağı yönlü hareketine devam etmesi durumunda sırası ile 1575, 1582 ve 1590 seviyeleri takip edilmesi gereken önemli destek seviyeleridir. Olası bir yukarı yönlü harekete geçiş durumunda ise 1560, 1552 ve 1544 direnç seviyeleri kısa vadede takip edilebilir.

Günün Gelişmeleri:

Haftanın ikinci işlem gününde yatırımcıların odak noktalarının virüs üzerinde kalmaya devam ettiği gözlenirken, risk iştahının artması ve ABD on yıllık Tahvil faizlerinde gözlenen sınırlı yükseliş ile birlikte Altın'ın aşağı yönlü hareketine devam ettiği izlenmişti. Haftanın üçüncü işlem gününde ise Altın yatırımcıların Fed Başkanı Jerome Powell'in sunun ikinci gününe odaklandığı takip edildi. Gün sonunda güçlenen Dolar endeksi ve ABD on yıllık Tahvil faizlerinde gözlenen yükseliş ile birlikte Altın'ın aşağı yönlü hareketini sürdürdüğü izlendi.



GBP/USD

13 Şubat 2020



Teknik Analiz:

Teknik olarak incelediğimizde, GBP/USD paritesinin 1,2960 seviyesinde belirleyici olmaya devam ettiği gözlemlendi. 1,2920 destek seviyesinin üzerinde kaldığı sürece gelebilecek alımlar ile paritedeki yukarı yönlü eğilimin devam etmesi durumunda 1,3000, 1,3040 ve 1,3090 takip edilmesi gereken önemli direnç seviyeleridir. Gelebilecek olası satışlar ile paritedeki eğilimin aşağı yönlü hareketinde ise 1,2920, 1,2880 ve 1,2850 destek seviyeleri takip edilmelidir.

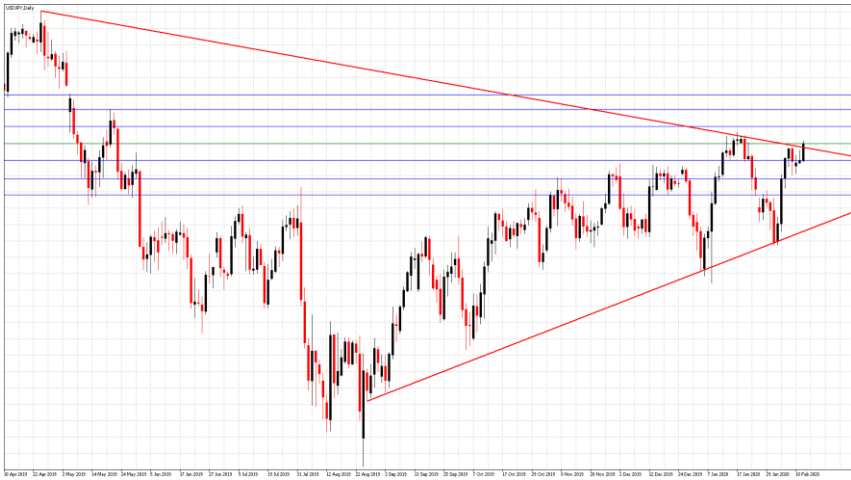
Günün Gelişmeleri:

Haftanın ikinci işlem gününde İngiltere ekonomisi Aralık ayında beklentilerin üzerinde yüzde 0,3 büyürken, dördüncü çeyrekte ise beklentilere paralel olarak değişmediği izlenmişti. Haftanın üçüncü işlem gününde ise zayıf ekonomik veri akışı devam ederken, dikkatler Fed Başkanı Jerome Powell'in sunulan ikinci gününü üzerindedir. Gün içerisinde anlaşmazlık Brexit endişeleri ve takip edilen gelişmeler ile birlikte gün sonunda GBPUSD paritesinin art arda üçüncü gününde de yukarı yönlü hareketini sürdürdüğü takip edildi.



USD/JPY

13 Şubat 2020



Teknik Analiz:

Teknik olarak incelediğimizde, USD/JPY paritesinin 109,90 seviyesinde belirleyici olmaya devam ettiği gözlemlendi. 109,70 destek seviyesinin üzerinde kaldığı sürece yukarı yönlü eğilimin devam etmesi durumunda sırası ile 100,10 110,20 ve 110,35 seviyeleri takip edilmesi gereken önemli direnç seviyeleridir. Gelebilecek olası satışlar ile paritedeki eğilimin aşağı yönlü olması durumunda ise 109,75, 109,60 ve 109,50 destek seviyeleri takip edilebilir.

Günün Gelişmeleri:

Haftanın ikinci işlem gününde Japonya'da piyasaların tatil nedeni ile kapalı olduğu takip edilirken, yatırımcıların Fed Başkanı Jerome Powell Kongre'deki sunumunun ilk gününe odaklandığı izlenmişti. Haftanın üçüncü işlem gününde ise piyasaların Fed Başkanı Jerome Powell Kongre'deki sunumunun ikinci günündeki açıklamaları takip edilirken, gün içerisinde devam eden risk iştahı ve Dolar endeksindeki güçlü duruş ile birlikte gün sonunda USD/JPY paritesinin art arda üçüncü gününde de yukarı yönlü hareketini sürdürdüğü gözlemlendi.



PETROL WTI

13 Şubat 2020



Teknik Analiz:

Teknik olarak incelediğimizde, Ham Petrolün 51,50 Dolar seviyesinde belirleyici olmaya devam ettiği gözlemlendi. 51,10 destek seviyesinin üzerinde kaldığı sürece gelebilecek alımlar ile Ham Petrol'deki yukarı yönlü eğilimin devam etmesi durumunda 51,90, 52,40 ve 52,80 takip edilmesi gereken önemli direnç seviyeleridir. Gelebilecek olası satışlar ile eğilimin aşağı yönlü hareketinde ise 51,10, 50,60 ve 50,20 destek seviyeleri takip edilmelidir.

Günün Gelişmeleri:

Haftanın ikinci işlem gününde Petrol fiyatlarının son bir yılın en düşük seviyesinden yükseldiği izlenirken, korona virüsü nedeni ile piyasalar üzerinde arz bolluğu endişelerinin sürdüğü gözlemlenmişti. Haftanın üçüncü işlem gününde ise ABD haftalık Ham Petrol Stokları 3,355 M'dan 7,459M'a yükselirken, OPEC korona virüsünün Çin'deki yakıt tüketimini olumsuz etkilemesiyle birlikte ilk çeyrek için küresel petrol talebi tahminini 440 bin varil düşürdü. Gün sonunda takip edilen gelişmeler ile birlikte Petrol'ün yukarı yönlü hareketini sürdürdüğü izlendi.



GÜMÜŞ

13 Şubat 2020



Teknik Analiz:

Teknik olarak incelediğimizde, Gümüş'ün 17,50 Dolar seviyesinde belirleyici olmaya devam ettiği gözlemlendi. 17,60 direnç seviyesinin altında kaldığı sürece gelebilecek satışlar ile aşağı yönlü eğilimin devam etmesi durumunda 17,40, 17,25 ve 17,10 takip edilmesi gereken önemli destek seviyeleridir. Gelebilecek olası ile Gümüş'teki eğilimin yukarı yönlü hareketinde ise 17,60, 17,75 ve 17,90 direnç seviyeleri takip edilmelidir.

Günün Gelişmeleri:

Haftanın ikinci işlem gününde küresel piyasalarda yayılmakta olan korona virüsü odak noktasında kalmaya devam ederken, artan risk iştahı ve ABD on yıllık Tahvil faizlerinde gözlenen sınırlı yükseliş ile birlikte Gümüş'ün aşağı yönlü hareketine devam ettiği izlenmişti. Haftanın üçüncü işlem gününde ise piyasaların Fed Başkanı Jerome Powell'in sunun ikinci gününe odaklandığı takip edildi. Gün sonunda güçlenen Dolar endeksi ve ABD on yıllık Tahvil faizlerinde gözlenen yükseliş ile birlikte Gümüş'ün aşağı yönlü hareketini sürdürdüğü izlendi.

TEKNİK SEVİYELER	USD/TRY	EUR/TRY	EUR/USD	ALTIN	GBP/USD	USD/JPY	PETROL	GÜMÜŞ
DİRENÇ 3	6,0990	6,6290	1,0940	1588	1,3070	110,35	51,70	18,20
DİRENÇ 2	6,0850	6,6120	1,0920	1582	1,3030	110,20	51,20	18,00
DİRENÇ 1	6,0640	5,5950	1,0895	1575	1,2990	110,05	50,80	17,80
PİVOT	6,0460	6,5770	1,0870	1570	1,2950	109,90	50,40	17,60
DESTEK 1	6,0220	6,5550	1,0850	1563	1,2920	109,70	50,00	17,40
DESTEK 2	6,0000	6,5350	1,0830	1557	1,2870	109,55	49,60	17,20
DESTEK 3	5,9850	6,5080	1,0805	1550	1,2830	109,40	49,20	17,00

EKONOMİK TAKVİM

ZAMAN	ÜLKE	ÖNEM	VERİ	BEKLENTİ	ÖNCEKİ	PERİYOT
10:00	Türkiye	**	Sanayi Üretimi	7,0%	5,1%	Aralık
10:00	Türkiye	**	Perakende Satışlar		2,9%	Şubat
10:00	Almanya	**	TÜFE	-0,6%	-0,6%	Ocak
16:30	ABD	***	TÜFE	0,2%	0,2%	Ocak

AHLATCI YATIRIM ARAŞTIRMA DEPARTMANI TARAFINDAN HAZIRLANMIŞTIR.
BİZİ SEÇTİĞİNİZ İÇİN TEŞEKKÜRLER.

Hazırlayanlar;

Barış ÜRKÜN

Tonguç Erbaş

Araştırma Müdürü

Genel Müdür Yardımcısı

2019 4.Çeyrek Müşteri K/Z Dağılımı: %38.24 Karda / %61.76 Zararda



/ahlatciyatirim

www.ahlatciyatirim.com.tr

İSTANBUL / Genel Müdürlük Merkez Ofis

Ahlatcı Yatırım Menkul Değerler A.Ş.

Maslak Mh. Taşyoncası Sk. T4 A Blok, Kat: -1 NO: 256

34485 Sarıyer/İstanbul

Tel: 444 0 968 / 0850 450 00 66

Fax: +90 212 290 21 41

Whatsapp: +90 539 769 63 84

Mail: info@ahlatciyatirim.com.tr

Mersis No: 0010056453000026

ÇORUM / Şube

Ahlatcı Yatırım Menkul Değerler A.Ş.

Eğridere Çarşısı No: 17

Merkez/Çorum

Tel: +90 364 211 10 19

Fax: +90 212 290 21 41

Whatsapp: +90 539 769 63 84

Mail: info@ahlatciyatirim.com.tr