



VİRÜS ENDİŞELERİ AZALDI ENDEKSLER YÜKSELİŞTE, İÇERİDE İSE İDLİB GELİŞMELERİ İZLENECEK.

Koronavirüs salgınında can kaybı 1.115'e ulaşırken Çin'den gelen rakamlar salgının ilk kez yumuşamış olabileceğine işaret ediyor. Japonya'nın cruise gemisinde 39 yeni vaka açıklamasıyla Çin dışındaki vaka sayısı artıyor. Ancak Çin anakarasındaki Hubei eyaletindeki yeni vaka sayısı bu ayın en düşük seviyesinde gerçekleşti. Çin'de teyit edilen koronavirüs vakası 2.015 artışla 44.653'e ulaştı, virüsün yayılma merkezi Hubei eyaletinde ise 1638 yeni vaka rapor edildi. Çin Devlet Başkanı Xi Jinping de koronavirüse karşı savaşın kazanıldığını belirtti ve Çin'in ekonomik hedeflerine ulaşacağını öngördü.

Bugün Cumhurbaşkanı Recep Tayyip Erdoğan'ın İdlib'e yönelik atılacak adımları açıklaması ve ABD'nin Suriye Özel Temsilcisi James Jeffrey'in Ankara'yı ziyareti açısından önemli bir gün olarak değerlendirilebilir. Erdoğan açıklamasını 11:00'daki AK Parti'nin TBMM'deki grup toplantısında yapacak. Jeffrey ise Ankara'da üst düzey temaslarda bulunacak. Salı akşamı Türkiye'ye gelen Jeffrey gazetecilere Türkçe açıklama yapmayı tercih etti. Açıklamasında "Türk hükümetiyle durumu gözden geçirmek ve (Türkiye'ye) mümkün olduğu kadar destek vermek istiyoruz" dedi. Sahada ise Esad güçlerinin ilerlemesine karşılık Türkiye destekli muhaliflerin direnci sürüyor. Esad güçlerinin 2012'den bu yana ilk kez stratejik M5 otoyolunun kontrolünü sağladığı Suriye İnsan Hakları Gözlemevi kuruluşu tarafından belirtilirken Milli Savunma Bakanlığı'ndan yapılan açıklamada "İdlib'de 51 rejim unsuru etkisiz hale getirildi, 2 tank, 1 uçaksavar mevzii ile 1 mühimmat deposu imha edildi, 1 tank ele geçirildiği öğrenilmiştir" denildi.

Ayrıca Türkiye, İdlib'de yaşanan krize batı ilgisini artırmak için çabalarını sürdürüyor. Milli Savunma Bakanı Hulusi Akar NATO'ya çağrıda bulunarak "NATO ülkeleri, NATO, Avrupa ve dünya, bu gerçekleşen saldırılara yönelik konuya daha yakından bakmalı ve ciddi, somut destek sağlamalıdır" dedi. Akar "Rejim unsurlarının M5 kara yolundan derhal geri çekilmelerini istedik ve bunu istemeye devam edeceğiz" ifadelerini kullandı. Bugün NATO Genel Sekreteri Jens Stoltenberg'in açılış konuşmasıyla start alacak NATO zirvesine Akar, çantasında İdlib dosyası ile katılacak. Stoltenberg ise İdlib krizi hakkında "Esad rejimi ve Rusya acilen İdlib'deki saldırıları durdurmalı" açıklamasını yaptı.

Koronavirüste yeni vaka sayısının hızında azalma, Xi'nin ekonomik hedeflere ulaşılacağını ifade etmesi ve koronavirüs salgınının ekonomileri olumsuz etkisinin çok yüksek olmayacağına dair beklentisiyle Asya piyasalarında satış dalgası yerini yükseliş hareketlerine bıraktı. Yazının yazıldığı sıralarda Hong Kong Hang Seng %0,73 ve Şanghay ise %0,44 yükseliyor. Yeni rekor seviyeleri test eden S&P 500'de ise vadeli yatay bir açılışa işaret ediyor. ABD 10 yıllık tahvil getirisi %1,60 yakınlarında yatay hareket ediyor. Gelişmekte olan ülke para birimleri çoğunlukla dolara karşı değer kazanırken, TL olumsuz ayrışan birkaç para biriminden biri olarak dikkat çekiyor. Dolar/TL %0,1 yükselişle 6,0218'den işlem görüyor. Bugün İdlib adımlarının açıklanacağı AK Parti grup toplantısı ve Jeffrey'in temaslارının yanı sıra NATO zirvesi takip edilecek. Yurtdışında ise IMF-Arjantin görüşmeleri ile İsveç Merkez Bankası faiz kararı öne çıkan gelişmeler olarak dikkat çekiyor.



EUR/USD



Destekler:
1,0890 / 1,0875 / 1,0860

Dirençler:
1,0925 / 1,0940 / 1,0960



USD/TRY



Destekler:
5,9950 / 5,9690 / 5,9440

Dirençler:
6,0310 / 6,0550 / 6,0690



ALTIN



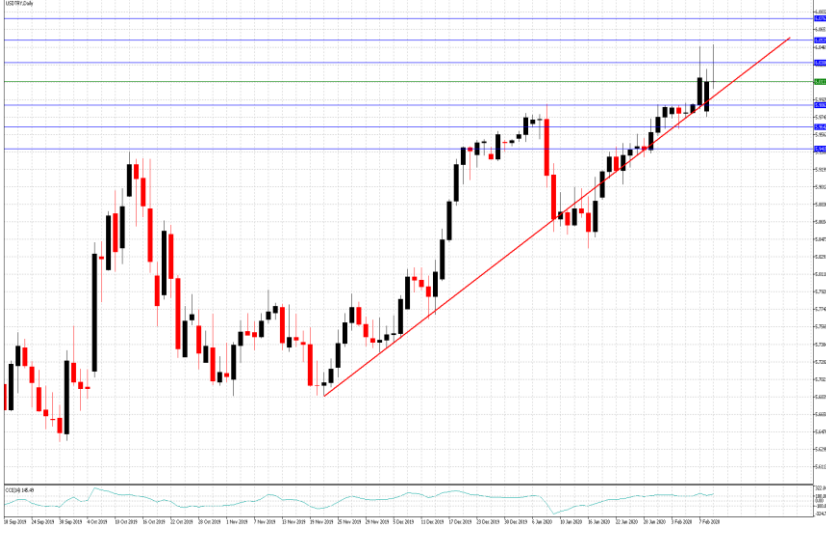
Destekler:
1560 / 1554 / 1548

Dirençler:
1575 / 1582 / 1588



USD/TRY

12 Şubat 2020



Teknik Analiz:

Teknik olarak incelediğimizde, Dolar'ın 6,01 seviyesinde belirleyici olmaya devam ettiği gözlemlendi. Gelebilecek alımlar ile birlikte kurdaki eğilimin yukarı yönlü hareketine devam etmesi durumunda 6,03, 6,05 ve 6,07 seviyeleri takip edilmesi gereken önemli direnç seviyeleridir. Gelebilecek olası satışlar ile kurdaki eğilimin aşağı yönlü hareketinde ise 5,99, 5,97 ve 5,95 destek seviyeleri takip edilebilir.

Günün Gelişmeleri:

Haftanın ilk işlem gününde BDDK'nın Türk Lirası alım yönündeki swap işlemleriyle ilgili açıklamaları ve yurt içerisinde işsizlik oranı takip edilmişti. Haftanın ikinci işlem gününde ise yurt içi ve ABD'de zayıf ekonomik veri akışı devam ederken, yatırımcıların Fed Başkanı Jerome Powell Kongre'deki sunumuna odaklandığı takip edildi. Powell'in sunumu sırasında korona virüsün Çin ve küresel ekonomiye etkilerini yakından takip ettiklerini bildirdi. Powell ABD ekonomisinin genel görünümüne ilişkin ekonominin ılımlı hızda büyüdüğünü, istihdam piyasasının güçlü olduğunu, enflasyonun da birkaç ay içinde yüzde 2'ye yaklaşacağını belirtti. Gün sonunda İdlib'de artan jeopolitik risk ve takip edilen diğer gelişmeler ile birlikte kurun art arda beşinci gününde de yukarı yönlü hareketine devam ettiği izlenirken, yurt içi piyasaların bugün Cumhurbaşkanı Recep Tayyip Erdoğan'ın Suriye rejiminin İdlib'deki saldırıları hakkındaki yapacağı açıklamalara odaklandığı takip edildi.



EUR/TRY

12 Şubat 2020



Teknik Analiz:

Teknik olarak incelediğimizde, çaprazın 6,57 seviyesinde belirleyici olmaya devam ettiği gözlemlendi. 6,55 destek seviyesinin üzerinde kaldığı sürece yukarı doğru eğilimin devam etmesi durumunda sırası ile 6,59, 6,62 ve 6,65 seviyeleri takip edilmesi gereken önemli direnç seviyeleridir. Gelebilecek olası satışlar ile kurdaki eğilimin aşağı yönlü olmasında ise 6,55, 6,53 ve 6,50 destek seviyeleri takip edilebilir.

Günün Gelişmeleri:

Haftanın ilk işlem gününde Euro Bölgesi'nde nispeten zayıf ekonomik veri akışı devam ederken, İtalya Sanayi Üretimi, yurt içerisinde ise işsizlik oranı verileri takip edilmişti. Haftanın ikinci işlem gününde Avrupa Merkez Bankası başkanı Christine Lagarde'in Avrupa Parlamentosu'nun genel kurul toplantısında sunmak üzere hazırladığı açıklamalarında Euro bölgesinin büyüme ivmesinin küresel belirsizlikler ve zayıf uluslararası ticaret nedeniyle 2018'den bu yana yavaşladığını söylerken, büyümenin ılımlı olması fiyatlar üzerindeki baskıyı da zayıflattı ve enflasyon orta vadeli hedefimizin biraz altında kaldığı ifadelerini vurguladığı gözlemlendi. Gün sonunda İdlib'de artan jeopolitik risk ve takip edilen diğer gelişmeler ile birlikte çaprazın art arda dördüncü gününde de yukarı yönlü hareketini sürdürdüğü izlendi.



EUR/USD

12 Şubat 2020



Teknik Analiz:

Teknik olarak incelediğimizde, paritenin 1,0910 seviyesinde belirleyici olmaya devam ettiği gözlemlendi. 1,0890 destek seviyesinin üzerinde kalmaya devam etmesi durumunda sırası ile 1,0930, 1,0945 ve 1,0960 seviyeleri takip edilmesi gereken önemli direnç seviyeleridir. Paritenin aşağı yönlü harekete geçilmesi durumunda ise 1,0890, 1,0870 ve 1,0855 destek seviyeleri takip edilebilir.

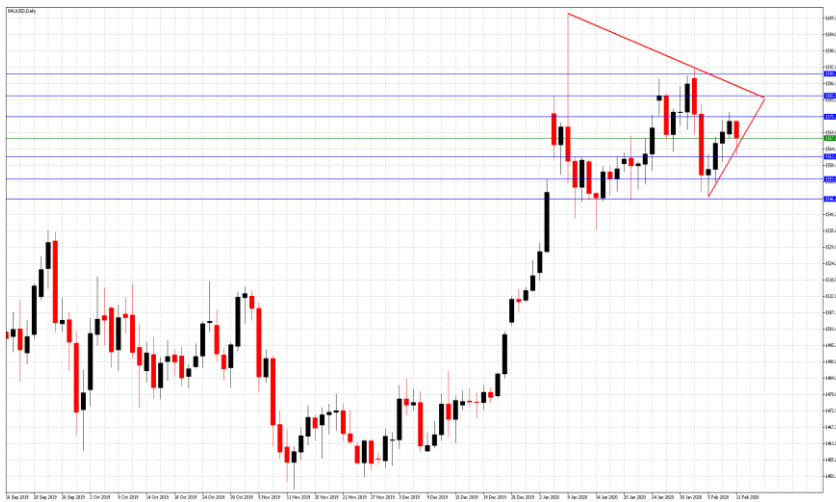
Günün Gelişmeleri

Haftanın ikinci işlem gününde ABD ve Euro Bölgesi'nde nispeten zayıf ekonomik veri akışı devam ederken, yatırımcıların Avrupa Merkez Bankası başkanı Christine Lagarde ve Fed başkanı Jerome Powell'in açıklamalarına odaklandığı takip edildi. AMB başkanı Christine Lagarde'in Euro bölgesinin büyüme ivmesinin küresel belirsizlikler ve zayıf uluslararası ticaret nedeniyle 2018'den bu yana yavaşladığını söylerken, büyümenin ılımlı olması fiyatlar üzerindeki baskıyı da zayıflattı ve enflasyon orta vadeli hedefimizin biraz altında kaldığı ifadelerini vurguladı. Fed Başkanı Jerome Powell Kongre'deki sunumunda korona virüsünün küresel ekonomiye etkilerini yakından takip ettiklerini bildirirken ABD ekonomisinin genel görünümüne ilişkin ekonominin ılımlı hızda büyüdüğünü, istihdam piyasasının güçlü olduğunu, enflasyonun da birkaç ay içinde yüzde 2'ye yaklaşacağını belirtti. Gün sonunda takip edilen açıklamalar ile birlikte paritenin gün sonunda sınırlı kazancını sürdürdüğü izlendi.



ONS ALTIN

12 Şubat 2020



Teknik Analiz:

Teknik olarak incelediğimizde, Ons Altın'ın 1568 Dolar seviyesinde belirleyici olmaya devam ettiği gözlemlendi. Azalan talep ile Ons Altın'ın aşağı yönlü hareketine devam etmesi durumunda sırası ile 1562, 1557 ve 1550 seviyeleri takip edilmesi gereken önemli destek seviyeleridir. Olası bir yukarı yönlü harekete geçiş durumunda ise 1575, 1582 ve 1588 direnç seviyeleri kısa vadede takip edilebilir.

Günün Gelişmeleri:

Haftanın ilk işlem gününde Dünya Sağlık Örgütü başkanı Adhanom Ghebreyesus'un korona virüsünün Çin'in ötesinde daha fazla vakaya yol açabileceğine ilişkin açık sözlü uyarısı ve hastalığın önemli bir Asya ticaret merkezi olan Singapur'da da yayıldığına ilişkin işaretlerin ardından yatırımcıların salgına ilişkin gelişmelere odaklandığı takip edilmişti. Haftanın ikinci işlem gününde ise yatırımcıların odak noktalarının virüs üzerinde kalmaya devam ettiği gözlenirken, risk iştahının artması ve ABD on yıllık Tahvil faizlerinde gözlenen sınırlı yükseliş ile birlikte gün sonunda Altın'ın aşağı yönlü hareketini sürdürdüğü izlendi.



GBP/USD

12 Şubat 2020



Teknik Analiz:

Teknik olarak incelediğimizde, Ons Altın'ın 1568 Dolar seviyesinde belirleyici olmaya devam ettiği gözlemlendi. Azalan talep ile Ons Altın'ın aşağı yönlü hareketine devam etmesi durumunda sırası ile 1562, 1557 ve 1550 seviyeleri takip edilmesi gereken önemli destek seviyeleridir. Olası bir yukarı yönlü harekete geçiş durumunda ise 1575, 1582 ve 1588 direnç seviyeleri kısa vadede takip edilebilir.

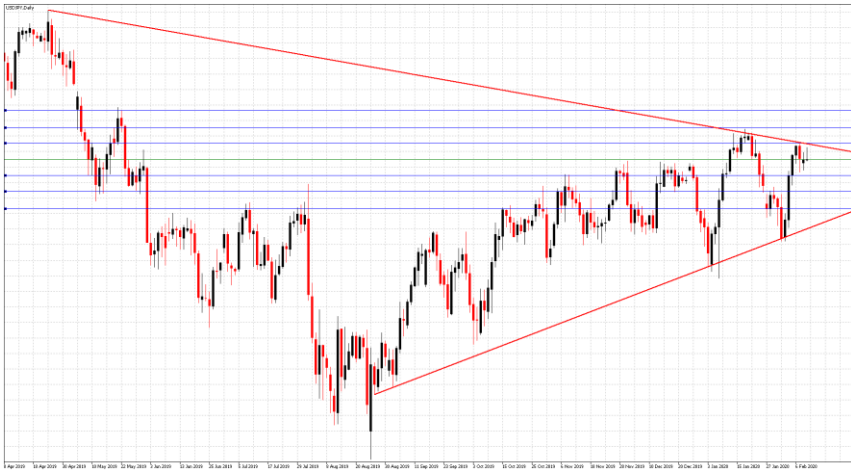
Günün Gelişmeleri:

Haftanın ilk işlem gününde Dünya Sağlık Örgütü başkanı Adhanom Ghebreyesus'un korona virüsünün Çin'in ötesinde daha fazla vakaya yol açabileceğine ilişkin açık sözlü uyarısı ve hastalığın önemli bir Asya ticaret merkezi olan Singapur'da da yayıldığına ilişkin işaretlerin ardından yatırımcıların salgına ilişkin gelişmelere odaklandığı takip edilmişti. Haftanın ikinci işlem gününde ise yatırımcıların odak noktalarının virüs üzerinde kalmaya devam ettiği gözlenirken, risk iştahının artması ve ABD on yıllık Tahvil faizlerinde gözlenen sınırlı yükseliş ile birlikte gün sonunda Altın'ın aşağı yönlü hareketini sürdürdüğü izlendi.



USD/JPY

12 Şubat 2020



Teknik Analiz:

Teknik olarak incelediğimizde, USD/JPY paritesinin 109,80 seviyesinde belirleyici olmaya devam ettiği gözlemlendi. 109,60 destek seviyesinin üzerinde kaldığı sürece yukarı yönlü eğilimin devam etmesi durumunda sırası ile 109,95 110,10 ve 110,25 seviyeleri takip edilmesi gereken önemli direnç seviyeleridir. Gelebilecek olası satışlar ile paritedeki eğilimin aşağı yönlü olması durumunda ise 109,65, 109,50 ve 109,40 destek seviyeleri takip edilebilir.

Günün Gelişmeleri:

Haftanın ilk işlem gününde Dünya Sağlık Örgütü açıklamaları ve korona virüsü kaynaklı endişelerin artması sonucu gelişen risk hissiyatının Japon Yeni üzerindeki sınırlı etkileri izlenmişti. Haftanın ikinci işlem gününde Japonya'da piyasaların tatil nedeni ile kapalıyken, yatırımcıların nispeten zayıf ABD veri ekonomik veri akışı ve Fed Başkanı Jerome Powell Kongre'deki sunumundaki açıklamalarına odaklandığı takip edildi. Yayılmakta olan korona virüsünün Japon Yeni üzerindeki etkileri ve takip edilen açıklamalar ile birlikte gün sonunda USD/JPY paritesinin yukarı yönlü hareketini sürdürdüğü gözlemlendi.



PETROL WTI

12 Şubat 2020



Teknik Analiz:

Teknik olarak incelediğimizde, Ham Petrolün 50,00 Dolar seviyesinde belirleyici olmaya devam ettiği gözlemlendi. 49,60 destek seviyesinin üzerinde kaldığı sürece gelebilecek alımlar ile Ham Petrol'deki yukarı yönlü eğilimin devam etmesi durumunda 50,40, 50,90 ve 51,40 takip edilmesi gereken önemli direnç seviyeleridir. Gelebilecek olası satışlar ile eğilimin aşağı yönlü hareketinde ise 49,60, 50,00 ve 50,50 destek seviyeleri takip edilmelidir.

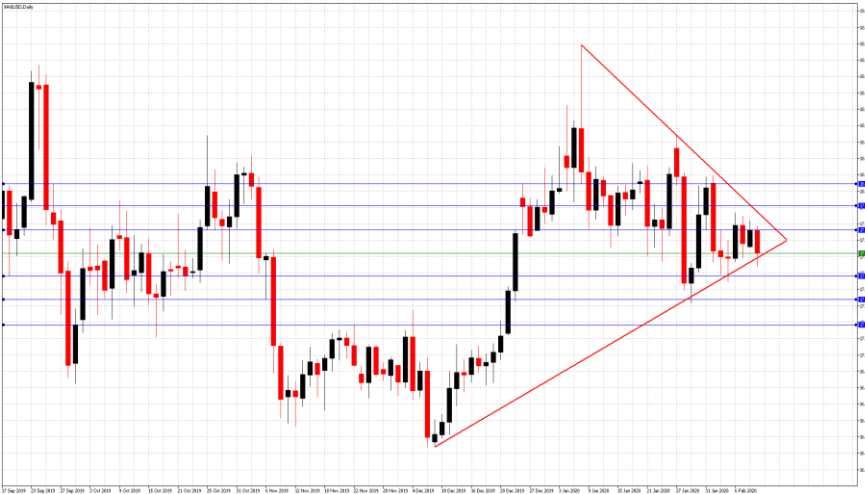
Günün Gelişmeleri:

Haftanın ilk işlem gününde Petrol, Dünya Sağlık Örgütü başkanı Adhanom Ghebreyesus'un korona virüsünün Çin'in ötesinde daha fazla vakaya yol açabileceğine ilişkin açıklamaları ve OPEC + koalisyonunun olağanüstü toplantıya gideceğine ilişkin ihtimalinin azaldığına yönelik işaretlerle kayıplarını sürdürdüğü takip edilmişti. Haftanın ikinci işlem gününde ise Petrol fiyatlarının son bir yılın en düşük seviyesinden yükseldiği izlenirken, korona virüsü nedeni ile piyasalar üzerinde arz bolluğu endişelerinin sürdüğü gözlemlendi. Bugün ABD haftalık Ham Petrol Stokları verisi takip edilecek.



GÜMÜŞ

12 Şubat 2020



Teknik Analiz:

Teknik olarak incelediğimizde, Gümüş'ün 17,60 Dolar seviyesinde belirleyici olmaya devam ettiği gözlemlendi. 17,70 direnç seviyesinin altında kaldığı sürece gelebilecek satışlar ile aşağı yönlü eğilimin devam etmesi durumunda 17,60, 17,45 ve 17,30 takip edilmesi gereken önemli destek seviyeleridir. Gelebilecek olası ile Gümüş'teki eğilimin yukarı yönlü hareketinde ise 17,70, 17,85 ve 18,00 direnç seviyeleri takip edilmelidir.

Günün Gelişmeleri:

Haftanın ilk işlem gününde Dünya Sağlık Örgütü açıklamaları ve korona virüsü kaynaklı ölümlerin artmasıyla birlikte etkisinin daha geniş çaplı olacağı yönündeki endişelerin artması sonucu Gümüş'ün kazançlarına devam ettiği takip edilmişti. Dün ise küresel piyasalarda yayılmakta olan korona virüsü odak noktasında kalmaya devam ederken, artan risk iştahı ve ABD on yıllık Tahvil faizlerinde gözlenen sınırlı yükseliş ile birlikte gün sonunda Gümüş'ün aşağı yönlü hareketini sürdürdüğü izlendi.

TEKNİK SEVİYELER	USD/TRY	EUR/TRY	EUR/USD	ALTIN	GBP/USD	USD/JPY	PETROL	GÜMÜŞ
DİRENÇ 3	6,0690	6,6200	1,0960	1588	1,3070	110,30	51,40	18,20
DİRENÇ 2	6,0550	6,6080	1,0940	1582	1,3040	110,10	50,90	18,00
DİRENÇ 1	6,0310	5,5960	1,0925	1575	1,3000	109,95	50,40	17,80
PİVOT	6,0190	6,5720	1,0910	1567	1,2960	109,80	49,50	17,60
DESTEK 1	5,9950	6,5540	1,0890	1560	1,2920	109,60	49,60	17,40
DESTEK 2	5,9690	6,5350	1,0875	1554	1,2880	109,45	49,20	17,20
DESTEK 3	5,9440	6,5090	1,0860	1548	1,2840	109,30	48,50	17,00

EKONOMİK TAKVİM

ZAMAN	ÜLKE	ÖNEM	VERİ	BEKLENTİ	ÖNCEKİ	PERİYOT
13:00	Euro Bölgesi	**	Sanayi Üretimi	-1,6%	0,2%	Aralık
18:00	ABD	***	Fed Başkanı Powell'in Yorumları			
18:30	ABD	***	Haftalık Ham Petrol Stokları	2,931M	3,355M	

AHLATCI YATIRIM ARAŞTIRMA DEPARTMANI TARAFINDAN HAZIRLANMIŞTIR.
BİZİ SEÇTİĞİNİZ İÇİN TEŞEKKÜRLER.

Hazırlayanlar; Barış ÜRKÜN Araştırma Müdürü Tonguç Erbaş Genel Müdür Yardımcısı

2019 4.Çeyrek Müşteri K/Z Dağılımı: %38.24 Karda / %61.76 Zararda

[f](#) [i](#) [v](#) [t](#) [g+](#) /ahlatciyatirim www.ahlatciyatirim.com.tr

İSTANBUL / Genel Müdürlük Merkez Ofis
Ahlatcı Yatırım Menkul Değerler A.Ş.
Maslak Mh. Taşyoncası Sk. T4 A Blok, Kat: -1 NO: 256
34485 Sarıyer/İstanbul
Tel: 444 0 968 / 0850 450 00 66
Fax: +90 212 290 21 41
Whatsapp: +90 539 769 63 84
Mail: info@ahlatciyatirim.com.tr
Mersis No: 0010056453000026

ÇORUM / Şube
Ahlatcı Yatırım Menkul Değerler A.Ş.
Eğridere Çarşısı No: 17
Merkez/Çorum
Tel: +90 364 211 10 19
Fax: +90 212 290 21 41
Whatsapp: +90 539 769 63 84
Mail: info@ahlatciyatirim.com.tr

Burada yer alan yatırım bilgi, yorum ve tavsiyeler yatırım danışmanlığı kapsamında değildir. Yatırım danışmanlığı hizmeti, yetkili kuruluşlar tarafından kişilerin risk ve getiri tercihleri dikkate alınarak kişiye özel sunulmaktadır. Burada yer alan yorum ve tavsiyeler ise genel niteliktedir. Bu tavsiyeler mali durumunuz ile risk ve getiri tercihlerinize uygun olmayabilir. Bu nedenle, sadece burada yer alan bilgilere dayanarak yatırım kararı verilmesi beklentilerinize uygun sonuçlar doğurmayabilir.