



KÜRESEL PİYASALAR HAFTAYA YİNE VİRÜS ETKİSİYLE BAŞLIYOR..

Yurtiçinde yeni hafta bankalara yönelik yeni kararlarla birlikte başlıyor. Kurda geçem cuma günü Ağustos 2019'dan bu yana en yüksek seviyesi olan 6,0482'yi test etmesinin ardından Türk lirasına destek sağlaması amacıyla bankaların swap işlemlerine yönelik daha önce de benzeri alınan bir karar açıklandı. Bankacılık Düzenleme ve Denetleme Kurumu (BDDK), bankaların yurtdışı yerleşiklerle yaptıkları bir bacağı döviz diğer bacağı TL olan ve vadede TL alım yönünde gerçekleştirecekleri para swapı, forward, opsiyon ve diğer türev işlemlerin toplamının bankaların en son hesapladıkları yasal özkaynaklarının %10'u ile sınırlandırılması kararı aldığını bildirdi. Bu sınır, Ağustos 2018'den bu yana %25 oranında uygulanıyordu. Açıklamada, "Söz konusu oranın günlük olarak solo ve konsolide bazda hesaplanması uygulamalarına devam edilecek, mevcut aşımalar giderilinceye kadar yeni bir işlem yapılamayacak ve bu mahiyetteki vadesi gelen işlemler yenilenemeyecektir" denildi. Kararın ardından hafta açılışında Dolar/TL'nin 6 üzeri seviyelerden 5.98 altına kadar gerilediği gözlemlendi.

BDDK, bir başka kararla bankaların finansal tüketiciler bazı ücret kalemlerine sınır getirirken, aynı kategorideki ücret kalemlerinin birleştirilmesiyle ücret listesini "sadeleştirilerek" 20 kalemden 16 kaleme indirdi. Finansal tüketiciden alınabilecek bireysel ürün ve hizmetlere ilişkin ücretlerde yıllık artış oranı, Türkiye İstatistik Kurumu'nca bir önceki yılsonu itibarıyla açıklanan yıllık tüketici fiyat endeksi (TÜFE) artış oranı ile sınırlandırıldı. Nakit avans kullanılması durumunda tahsil edilebilecek ücret, avans tutarının %1'i ile sınırlandırıldı. TCMB de ticari müşterilere "Ticari Krediler", "Dış Ticaret", "Nakit Yönetimi" ve "Ödeme Sistemleri" kategorilerinde sunulacak ürün ve hizmetler karşılığında alınabilecek ücretleri 51 kalemlle sınırlandırdı. Bazı ücret kalemlerine niceliksel veya niteliksel sınırlamalar konuldu. Şeffaflığın sağlanması amacıyla bankalara bilgilendirme yükümlülükleri getirildi. Bu yönetmelikler 1 Mart 2020 tarihinden itibaren yürürlüğe girecek.

Çin'de korona virüs paniği ve korkusu devam ediyor. Yapılan son açıklamada haftalardır küresel piyasaların yönünü belirleyen yeni tip koronavirüs nedeniyle hayatını kaybedenlerin sayısı 910'a çıkarken; Japonya'da karantina altına alan yolcu gemisinde 60 yeni vakaya rastlandığı bildirildi. Çin'de teyit edilmiş vaka sayısı 40 bini aştı. 2002-2003 yıllarında küresel ölçekte panik yaratan SARS virüsünde 774 kişi yaşamını yitirmişti. Çin Ulusal Sağlık Komisyonu'nun bugün açıkladığı rakamlarla birlikte korona virüsü, SARS'ı geçti. Fakat resmi rakamlara göre enfeksiyon tespit edilen vaka sayısında bir azalma görüldü. Dün yapılan açıklamada yeni vaka sayısının 2.656 olduğu açıklanırken bu rakamla birlikte 3 bin seviyesinin altına inildiği vurgulandı. Çin Ulusal Sağlık Komisyonu'nun rakamlarına göre Çin'de resmi olarak 37.198 corona virüsü vakası var. Küresel borsalar da bu endişelerle haftaya satıcılı başladı. S&P 500 vadeli işlemlerde TSİ 08:04'te %0,25 düşerken; Asya'da Nikkei %0,63, Hang Seng %0,87, CSI %0,34 oranında geriledi. ABD 10 yıllık tahvil getirileri yatay seyrederken, petrol fiyatlarında düşüş etkili. Geçtiğimiz haftanın ABD tarım dışı istihdamının beklentiyi aşmasıyla kapanması sonrası bu hafta yatırımcılar Fed Başkanı Jerome Powell'in yarıyıl Kongre sunumlarını izleyecek.



EUR/USD



Destekler:
1,0935 / 1,0920 / 1,0900

Dirençler:
1,0965 / 1,0980 / 1,1000



USD/TRY



Destekler:
5,9620 / 5,9440 / 5,9280

Dirençler:
6,0030 / 6,0260 / 6,0440



ALTIN



Destekler:
1564 / 1557 / 1549

Dirençler:
1580 / 1587 / 1595



USD/TRY

10 Şubat 2020



Teknik Analiz:

Teknik olarak incelediğimizde, Dolar'ın 6,01 seviyesinde belirleyici olmaya devam ettiği gözlemlendi. Gelebilecek alımlar ile birlikte kurdaki eğilimin yukarı yönlü hareketine devam etmesi durumunda 6,03, 6,05 ve 6,07 seviyeleri takip edilmesi gereken önemli direnç seviyeleridir. Gelebilecek olası satışlar ile kurdaki eğilimin aşağı yönlü hareketinde ise 5,99, 5,97 ve 5,95 destek seviyeleri takip edilebilir.

Günün Gelişmeleri:

Haftanın dördüncü işlem gününde ABD'de haftalık işsizlik maaşı başvuruları 1 Şubat'ta sona eren haftada 15 bin düşüşle 202 bin olduğu takip edilmişti. Haftanın son işlem gününde ise yurt içerisinde zayıf ekonomik veri akışı devam ederken, ABD'de Tarım Dışı İstihdam değişimi Ocak ayında, 225 bin kişi artarken, bir önceki ay Tarım Dışı İstihdam değişimi aylık 147 bin kişi olarak revize edildi. İşsizlik Oranı yüzde 0,1 artarak yüzde 3,6'ya yükseldi. Saatlik Ortalama Kazançlar verisi aylık yüzde 0,3'lük beklentilerin altında kalarak yüzde 0,2 arttı. İşgücü Katılım Oranı ise aylık yüzde 63,2 seviyesinden yüzde 63,4 seviyesine yükseldi. Gün içerisinde piyasaların yayılmakta olan korona virüsü haberlerine odaklandığı takip edilirken, açıklanan veri seti sonrasında Dolar'ın güçlü duruşunu sürdürmesi ile birlikte kurun yukarı yönlü hareketine devam ettiği izlendi.



EUR/TRY

10 Şubat 2020



Teknik Analiz:

Teknik olarak incelediğimizde, çaprazın 6,58 seviyesinde belirleyici olmaya devam ettiği gözlemlendi. 6,55 destek seviyesinin üzerinde kaldığı sürece yukarı doğru eğilimin devam etmesi durumunda sırası ile 6,61, 6,64 ve 6,67 seviyeleri takip edilmesi gereken önemli direnç seviyeleridir. Gelebilecek olası satışlar ile kurdaki eğilimin aşağı yönlü olmasında ise 6,55, 6,53 ve 6,50 destek seviyeleri takip edilebilir.

Günün Gelişmeleri:

Haftanın dördüncü işlem gününde Almanya Aralık ayı Fabrika Siparişleri verisi, Avrupa Merkez Bankası aylık raporu ve AMB Başkanı Lagarde'ın Euro Bölgesi ekonomisine dair açıklamaları takip edilmişti. Haftanın son işlem gününde ise yurt içerisinde zayıf ekonomik veri akışı devam ederken, Almanya'da Sanayi Üretimi Aralık ayında yüzde 3,5 gerilerken, Avrupa'nın en büyük ekonomisinin imalat sektöründeki resesyonu geride bırakmakta zorlandığı izlendi. Gün içerisinde, Çin'de ortaya çıkan korona virüsünü küresel piyasalardaki tedirginlik ve takip edilen gelişmelerin piyasalar üzerindeki etkileri ile birlikte çaprazın yukarı yönlü hareketini sürdürdüğü gözlemlendi.



EUR/USD

10 Şubat 2020



Teknik Analiz:

Teknik olarak incelediğimizde, paritenin 1,0940 seviyesinde belirleyici olmaya devam ettiği gözlemlendi. 1,1030 direnç seviyesinin altında kalmaya devam etmesi durumunda sırası ile 1,0920, 1,0905 ve 1,0880 seviyeleri takip edilmesi gereken önemli destek seviyeleridir. Paritenin yukarı yönlü harekete geçilmesi durumunda ise 1,0960, 1,0980 ve 1,1005 direnç seviyeleri takip edilebilir.

Günün Gelişmeleri

Haftanın son işlem gününde, Almanya'da Sanayi Üretimi Aralık ayında yüzde 3,5 gerilerken, Avrupa'nın en büyük ekonomisinin imalat sektöründeki resesyonu geride bırakmakta zorlandığı izlendi. ABD'de ise Tarım Dışı İstihdam değişimi Ocak ayında, 225 bin kişi artarken, bir önceki ay Tarım Dışı İstihdam değişimi aylık 147 bin kişi olarak revize edildi. İşsizlik Oranı yüzde 0,1 artarak yüzde 3,6'ya yükseldi. Saatlik Ortalama Kazançlar verisi aylık yüzde 0,3'lük beklentilerin altında kalarak yüzde 0,2 arttı. İşgücü Katılım Oranı ise aylık yüzde 63,2 seviyesinden yüzde 63,4 seviyesine yükseldi. Gün içerisinde piyasaların yayılmakta olan korona virüsü haberlerine odaklandığı takip edilirken, açıklanan veri seti sonrasında Dolar'ın güçlü duruşunu sürdürmesi ile paritenin art arda beşinci gününde de aşağı yönlü hareketine devam ettiği izlendi.



ONS ALTIN

10 Şubat 2020



Teknik Analiz:

Teknik olarak incelediğimizde, Ons Altın'ın 1569 Dolar seviyesinde belirleyici olmaya devam ettiği gözlemlendi. Artan talep ile Ons Altın'ın yukarı yönlü hareketine devam etmesi durumunda sırası ile 1579, 1586 ve 1594 seviyeleri takip edilmesi gereken önemli direnç seviyeleridir. Olası bir aşağı yönlü harekete geçiş durumunda ise 1560, 1551 ve 1542 destek seviyeleri kısa vadede takip edilebilir.

Günün Gelişmeleri:

Haftanın son işlem gününde Altın yatırımcılarının, korona virüsünün ekonomik büyümedeki etkisine ilişkin endişelere odaklanmaya devam ettiği izlendi. Gün içerisinde Altın'ın, ABD'de açıklanan Tarım Dışı İstihdam, Saatlik Ortalama Kazançlar ve İşsizlik Oranı veri seti ile birlikte güçlenen Dolar'a bağımsız olarak üçüncü gününde de yukarı yönlü hareketini devam ettirdiği izlendi.



GBP/USD

10 Şubat 2020



Teknik Analiz:

Teknik olarak incelediğimizde, GBP/USD paritesinin 1,2880 seviyesinde belirleyici olmaya devam ettiği gözlemlendi. 1,2950 direnç seviyesinin altında kaldığı sürece gelebilecek satışlar ile paritedeki aşağı yönlü eğilimin devam etmesi durumunda 1,2830, 1,2770 ve 1,2720 takip edilmesi gereken önemli destek seviyeleridir. Gelebilecek olası alımlar ile paritedeki eğilimin yukarı yönlü hareketinde ise 1,2950, 1,3000 ve 1,3060 direnç seviyeleri takip edilmelidir.

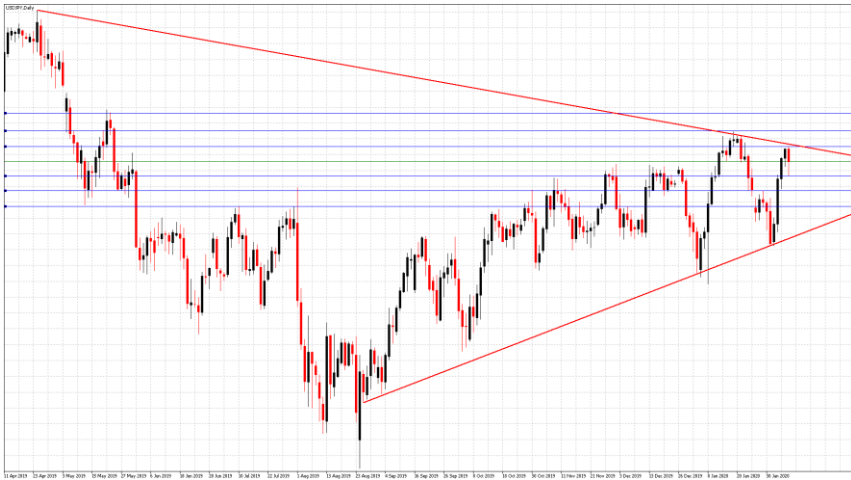
Günün Gelişmeleri:

Haftanın dördüncü işlem gününde, nispeten zayıf ekonomik veri akışı ile ABD haftalık işsizlik maaşı başvuruları takip edilmişti. Haftanın son işlem gününde ise Birleşik Krallık'ta zayıf ekonomik veri akışı devam ederken, ABD'de Tarım Dışı İstihdam değişimi Ocak ayında, 225 bin kişi arttı. İşsizlik Oranı yüzde 0,1 artarak yüzde 3,6'ya yükseldi. Saatlik Ortalama Kazançlar verisi aylık yüzde 0,3'lük beklentilerin altında kalarak yüzde 0,2 arttı. İşgücü Katılım Oranı ise aylık yüzde 63,2 seviyesinden yüzde 63,4 seviyesine yükseldi. Gün içerisinde piyasaların yayılmakta olan korona virüsü haberlerine odaklandığı takip edilirken, açıklanan veri seti sonrasında Dolar'ın güçlü duruşunu sürdürmesi ile gün sonunda GBPUSD paritesinin aşağı yönlü hareketini üçüncü gününde de sürdürdüğü takip edildi.



USD/JPY

10 Şubat 2020



Teknik Analiz:

Teknik olarak incelediğimizde, USD/JPY paritesinin 109,76 seviyesinde belirleyici olmaya devam ettiği gözlemlendi. 109,90 direnç seviyesinin altında kaldığı sürece aşağı yönlü eğilimin devam etmesi durumunda sırası ile 109,60, 109,40 ve 109,20 seviyeleri takip edilmesi gereken önemli destek seviyeleridir. Gelebilecek olası alımlar ile paritedeki eğilimin yukarı yönlü olması durumunda ise 109,90, 110,10 ve 110,30 direnç seviyeleri takip edilebilir.

Günün Gelişmeleri:

Haftanın dördüncü işlem gününde Japonya'da nispeten zayıf ekonomik veri akışı devam ederken, ABD haftalık işsizlik maaşı başvuruları takip edilmişti. Haftanın son işlem gününde ise ABD'de Tarım Dışı İstihdam değişimi Ocak ayında, 225 bin kişi artarken, bir önceki ay Tarım Dışı İstihdam değişimi aylık 147 bin kişi olarak revize edildi. İşsizlik Oranı yüzde 0,1 artarak yüzde 3,6'ya yükseldi. Saatlik Ortalama Kazançlar verisi aylık yüzde 0,3'lük beklentilerin altında kalarak yüzde 0,2 arttı. İşgücü Katılım Oranı ise aylık yüzde 63,2 seviyesinden yüzde 63,4 seviyesine yükseldi. Gün sonunda açıklanan veriler sonrasında güçlenen Dolar'a rağmen risk iştahının zayıflaması ve ABD on yıllık Tahvil faizlerindeki sınırlı gerileme ile birlikte USD/JPY paritesinin aşağı yönlü hareketini sürdürdüğü gözlemlendi.



PETROL WTI

10 Şubat 2020



Teknik Analiz:

Teknik olarak incelediğimizde, Ham Petrolün 50,30 Dolar seviyesinde belirleyici olmaya devam ettiği gözlemlendi. 51,00 direnç seviyesinin altında kaldığı sürece gelebilecek satışlar ile Ham Petrol'deki aşağı yönlü eğilimin devam etmesi durumunda 49,60, 48,90 ve 48,00 takip edilmesi gereken önemli destek seviyeleridir. Gelebilecek olası alımlar ile eğilimin yukarı yönlü hareketinde ise 51,00, 51,70 ve 52,50 direnç seviyeleri takip edilebilir.

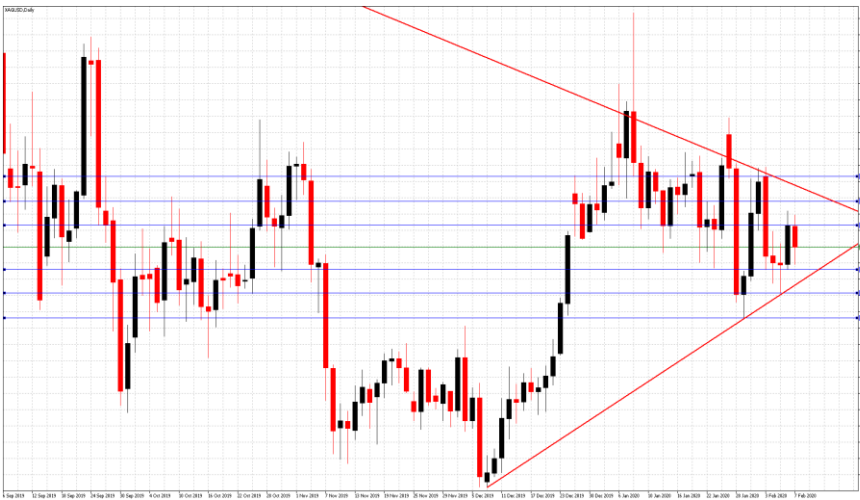
Günün Gelişmeleri:

Haftanın dördüncü işlem gününde ABD Enerji Enformasyon İdaresi'nin ülkedeki ticari ham petrol stoklarının yüzde 0,8 artışla 435 milyon varile yükseldiğini açıklamış, OPEC üyeleri ve grup ile birlikte hareket eden ülkelerin görüşmelerine devam ettiği takip edilmişti. Haftanın son gününde ise virüs salgınının küresel talebi etkilemesi üzerine artan aşırı arz durumunu işaret etmesine karşın OPEC + koalisyonunun üretim kısıntılarını derinleştireceğine ilişkin iyimserliğe bağlı olarak dalgalı bir seyir izlerken, gün sonunda Petrol'ün sınırlı kayıplarını sürdürdüğü takip edildi.



GÜMÜŞ

10 Şubat 2020



Teknik Analiz:

Teknik olarak incelediğimizde, Gümüş'ün 17,70 Dolar seviyesinde belirleyici olmaya devam ettiği gözlemlendi. 17,80 direnç seviyesinin altında kaldığı sürece gelebilecek satışlar ile aşağı yönlü eğilimin devam etmesi durumunda 17,60, 17,45 ve 17,30 takip edilmesi gereken önemli destek seviyeleridir. Gelebilecek olası alımlar ile eğilimin yukarı yönlü hareketinde ise 17,80, 17,95 ve 18,10 direnç seviyeleri takip edilmelidir.

Günün Gelişmeleri:

Haftanın dördüncü işlem gününde yatırımcıların dikkatlerini korona virüsünün ekonomik büyümedeki etkisine ilişkin endişelere odaklandığı izlenirken, gün sonunda Gümüş'ün yukarı yönlü hareketini sürdürdüğü edilmişti. Haftanın son işlem gününde, yayılmakta olan virüsün küresel piyasalardaki endişeleri devam ederken, ABD'de açıklanan veri seti sonrası Gümüş'ün aşağı yönlü hareketine devam ettiği izlendi.

TEKNİK SEVİYELER	USD/TRY	EUR/TRY	EUR/USD	ALTIN	GBP/USD	USD/JPY	PETROL	GÜMÜŞ
DİRENÇ 3	6,0440	6,6210	1,1000	1595	1,3020	110,30	51,80	18,40
DİRENÇ 2	6,0260	6,5990	1,0980	1587	1,2980	110,10	51,20	18,20
DİRENÇ 1	6,0030	5,5750	1,0965	1580	1,2940	109,90	50,60	18,00
PİVOT	5,9880	6,5570	1,0950	1572	1,2900	109,75	50,10	17,80
DESTEK 1	5,9620	6,5320	1,0935	1564	1,2850	109,60	49,70	17,60
DESTEK 2	5,9440	6,5250	1,0920	1557	1,2810	109,40	49,20	17,40
DESTEK 3	5,9280	6,5060	1,0900	1549	1,2760	109,20	48,70	17,20

EKONOMİK TAKVİM

ZAMAN	ÜLKE	ÖNEM	VERİ	BEKLENTİ	ÖNCEKİ	PERİYOT
10:00	Türkiye	**	Çeyrek İşsizlik Oranı		13,4%	Kasım

AHLATCI YATIRIM ARAŞTIRMA DEPARTMANI TARAFINDAN HAZIRLANMIŞTIR.
BİZİ SEÇTİĞİNİZ İÇİN TEŞEKKÜRLER.

Hazırlayanlar;

Barış ÜRKÜN

Tonguç Erbaş

Araştırma Müdürü

Genel Müdür Yardımcısı

2019 4.Çeyrek Müşteri K/Z Dağılımı: %38.24 Karda / %61.76 Zararda



/ahlatciyatirim

www.ahlatciyatirim.com.tr

İSTANBUL / Genel Müdürlük Merkez Ofis

Ahlatcı Yatırım Menkul Değerler A.Ş.

Maslak Mh. Taşyoncası Sk. T4 A Blok, Kat: -1 NO: 256

34485 Sarıyer/İstanbul

Tel: 444 0 968 / 0850 450 00 66

Fax: +90 212 290 21 41

Whatsapp: +90 539 769 63 84

Mail: info@ahlatciyatirim.com.tr

Mersis No: 0010056453000026

ÇORUM / Şube

Ahlatcı Yatırım Menkul Değerler A.Ş.

Eğridere Çarşısı No: 17

Merkez/Çorum

Tel: +90 364 211 10 19

Fax: +90 212 290 21 41

Whatsapp: +90 539 769 63 84

Mail: info@ahlatciyatirim.com.tr

Burada yer alan yatırım bilgi, yorum ve tavsiyeler yatırım danışmanlığı kapsamında değildir. Yatırım danışmanlığı hizmeti, yetkili kuruluşlar tarafından kişilerin risk ve getiri tercihleri dikkate alınarak kişiye özel sunulmaktadır. Burada yer alan yorum ve tavsiyeler ise genel niteliktedir. Bu tavsiyeler mali durumunuz ile risk ve getiri tercihlerinize uygun olmayabilir. Bu nedenle, sadece burada yer alan bilgilere dayanılarak yatırım kararı verilmesi beklentilerinize uygun sonuçlar doğurmayabilir.