



BUGÜN GÖZLER ABD TARIMDIŞI İSTİHDAM VERİSİNDE OLACAK..

Çin'de şu ana kadar 636 kişinin hayatını kaybetmesine neden olan yeni tip koronavirüs için ilk uyarıyı yapan doktor, çalıştığı hastanede hayatını kaybetti. Li, yeni tip koronavirüs konusunu ilk gündeme getirdiğinde "dedikodu yaymak" suçlamasıyla hakkında soruşturma başlatılmıştı. Diğer taraftan Çin Dışişleri Bakanlığı Sözcüsü Hua Chunying, Pekin yönetiminin salgını önlemek için Çin uçuşlarını iptal eden ülkelere "güçlü şekilde itiraz ettiğini" söyledi. Hua, söz konusu ülkelerin DSÖ ve Uluslararası Sivil Havacılık Kurumu'nun tavsiyelerini görmezden geldiklerini belirtti. Japonya'da ise karantina altındaki yolcu gemisinde 41 kişinin daha koronoavirüs testi pozitif çıktı. Çin'deki vaka sayısı ise 22 binden fazlası Vuhan'ın bulunduğu Hubei eyaletinde olmak üzere 31 bini aştı. ABD Başkanı Donald Trump, perşembe günü telefonda görüştüğü Çin Devlet Başkanı Xi Jinping ile birinci faz ticaret anlaşmasını uygulama konusundaki kararlılıklarını teyit etti.

Hazine ve Maliye Bakanlığı, bu yılın ilk dolar cinsi tahvil ihracını gerçekleştirdi. 5 ve 10 yıl vadeli çift dilim bir ihraç gerçekleştirmek üzere Citi, Deutsche Bank, JP Morgan ve Societe Generale'e yetki verildiğini açıklayan Bakanlık, bu tahvilleri 2020 yılı dış finansman programı çerçevesinde sattı. Konu hakkında bilgi sahibi, ancak açıklama yapma yetkisi bulunmadığından isminin yayınlanmasını istemeyen bir kişiye göre, 2 milyar dolarlık 5 yıl vadeli sabit getirili dolar tahvilin getirisi %4,45, kupon ödemesi %4,25, ihraç fiyatı da 99,095 oldu. Yine 2 milyar dolarlık 10 yıl vadeli sabit getirili tahvil getirisi ise %5,45 oldu. Kupon ödemesi %5,25 olan 10 yıllık tahvilin ihracında fiyat 98,457 olarak gerçekleşti. Mevcut 5 yıl vadeli dolar cinsi tahvilin getirisi dün 1 baz puan düşerek %4,10'a inerken, 10 yıllık borçlanma aracının getirisi %5,45 ile yatay seviyede kapandı. Hazine bu yıl 9,6 milyar dolarlık borçlanma planlıyor.

Ayrıca dün Türkiye Büyük Millet Meclisi'ne (TBMM) Bankacılık Kanunu değişikliği teklifi sunuldu. Bankaların kredi, mevduat, dış ticaret, transfer, nakit yönetimi ve kredi kartı gibi tüm faaliyetlerinden her ne ad altında olursa olsun aldıkları ücret, masraf ve komisyonların belirlenmesi yeniden düzenleniyor. Konunun Merkez Bankasının temel görev ve yetkileri ile ilişkili olduğu gözetilerek yetkilerin doğrudan Merkez Bankasına tanınması amaçlanıyor.

Koronavirüs salgınının 2020 küresel ekonomik büyüme görünümüne korkulduğu kadar yansımayacağı, tedavinin yakın zamanda bulunacağı gibi beklentilerle küresel borsalarda bu hafta yaşanan yükselişler bugün yerini satışlara bıraktı. Wall Street endekslerinin rekor denemelerini sürdürdüğü bir gün sonrası vadeli işlemlerde düşüşler yaşanıyor. Benzer şekilde Asya borsaları Haziran'dan bu yana en yüksek günlük değer kazançları sonrası bugün düşüşte. TSİ 08:02'de Nikkei %0,22, Hang Seng %0,88, CSI 300 de %0,96 oranında düşüyor. Bugün küresel piyasalar TSİ 16:30'da açıklanacak ABD Ocak ayı tarımdışı istihdam, işsizlik oranı ve ortalama saatlik ücretler verilerine odaklanacak. Tarım dışı istihdamda 165 bin kişi artış bekleniyor. OPEC'in üretim kesintileri konusunda kararını bekleyen petrol fiyatları ise bugün hafif yukarıda. Ham petrolün varil 3 günde %3'e yakın yükselişle 51 doların üzerinden işlem görüyor. Dolar/TL 5,98 seviyesindeki yatay seyrini 31 Ocak'tan bu yana sürdürüyor.



EUR/USD

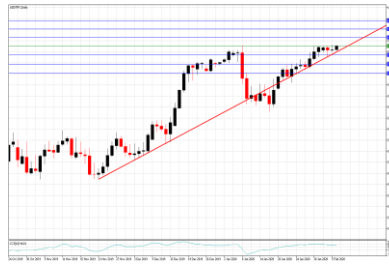


Destekler:
1,0965 / 1,0950 / 1,0930

Dirençler:
1,0995 / 1,1010 / 1,1020



USD/TRY



Destekler:
5,9620 / 5,9440 / 5,9248

Dirençler:
6,0030 / 6,0200 / 6,0420



ALTIN



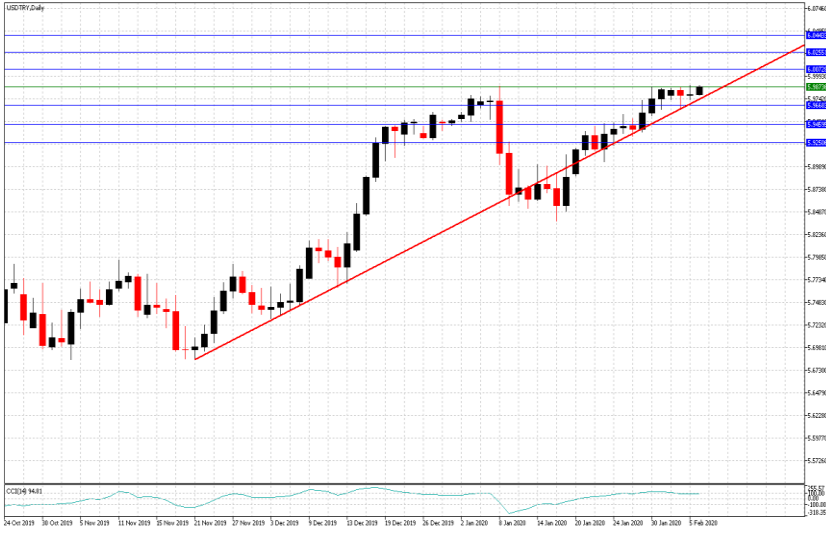
Destekler:
1557 / 1550 / 1544

Dirençler:
1572 / 1580 / 1586



USD/TRY

07 Şubat 2020



Teknik Analiz:

Teknik olarak incelediğimizde, Dolar'ın 5,98 seviyesinde belirleyici olmaya devam ettiği gözlemlendi. Gelebilecek alımlar ile birlikte kurdaki eğilimin yukarı yönlü hareketine devam etmesi durumunda 6,00, 6,03 ve 6,06 seviyeleri takip edilmesi gereken önemli direnç seviyeleridir. Gelebilecek olası satışlar ile kurdaki eğilimin aşağı yönlü hareketinde ise 5,96, 5,93 ve 5,90 destek seviyeleri takip edilebilir.

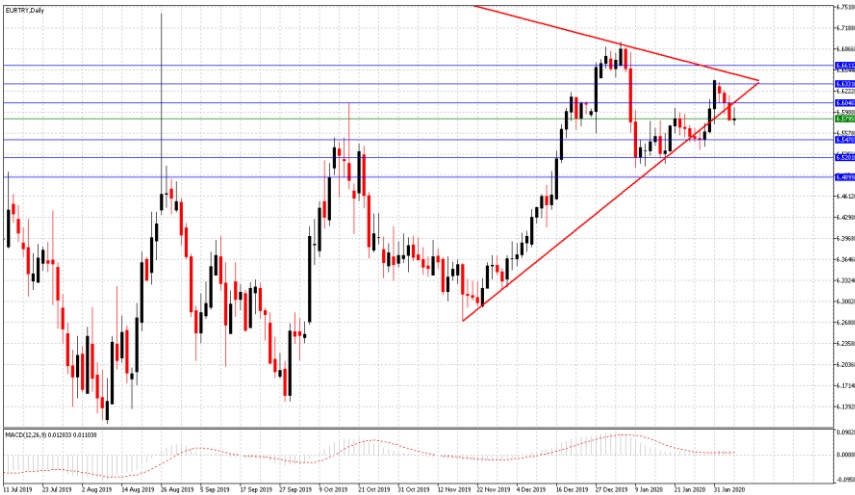
Günün Gelişmeleri:

Haftanın üçüncü işlem ABD'de ADP özel sektör istihdam verisinin Ocak ayında 291 bin artarken, ISM Hizmet PMI Endeksi'nin ise 55,5 seviyesine yükseldiği gözlemlenmiştir. Haftanın dördüncü işlem gününde ise yurt içerisinde zayıf ekonomik veri akışı devam ederken, ABD'de haftalık işsizlik maaşı başvuruları 1 Şubat'ta sona eren haftada 15 bin düşüşle 202 bin oldu. Gün içerisinde, Çin'de ortaya çıkan virüsün kontrol altına alınmasına yönelik haber akışı devam ederken, ABD'de açıklanan veriler sonucu Dolar'ın güçlü tutumunu sürdürmesi ile kurun yukarı yönlü hareketine devam ettiği izlendi.



EUR/TRY

07 Şubat 2020



Teknik Analiz:

Teknik olarak incelediğimizde, çaprazın 6,57 seviyesinde belirleyici olmaya devam ettiği gözlemlendi. 6,59 direnç seviyesinin altında kaldığı sürece aşağı doğru eğilimin devam etmesi durumunda sırası ile 6,55, 6,53 ve 6,50 seviyeleri takip edilmesi gereken önemli destek seviyeleridir. Gelebilecek olası alımlar ile kurdaki eğilimin yukarı yönlü olmasında ise 6,59, 6,62 ve 6,64 direnç seviyeleri takip edilebilir.

Günün Gelişmeleri:

Haftanın üçüncü işlem gününde Almanya'da Bileşik PMI Endeksi Ocak ayında 51.2 seviyesine yükselirken, Euro Bölgesi'nde açıklanan Bileşik PMI Endeksi 51,3 seviyesine yükseldiği takip edildi. Haftanın dördüncü işlem gününde ise Almanya'da açıklanan Fabrika Siparişleri Aralık ayında yüzde 2,1 gerilerken, yatırımcıların Avrupa Merkez Bankası aylık raporu ve AMB Başkanı Lagarde'ın Euro Bölgesi ekonomisine dair açıklamalarına odaklandığı takip edildi. Gün içerisinde ortaya çıkan korona virüsünü kontrol altına alma çabaları ve takip edilen gelişmelerin piyasalar üzerindeki etkileri ile birlikte çaprazın yatay hareketini sürdürdüğü gözlemlendi.



EUR/USD

07 Şubat 2020



Teknik Analiz:

Teknik olarak incelediğimizde, paritenin 1,0980 seviyesinde belirleyici olmaya devam ettiği gözlemlendi. 1,10 direnç seviyesinin altında kalmaya devam etmesi durumunda sırası ile 1,0965, 1,0950 ve 1,0930 seviyeleri takip edilmesi gereken önemli destek seviyeleridir. Paritenin yukarı yönlü harekete geçilmesi durumunda ise 1,1020, 1,1035 ve 1,1050 direnç seviyeleri takip edilebilir.

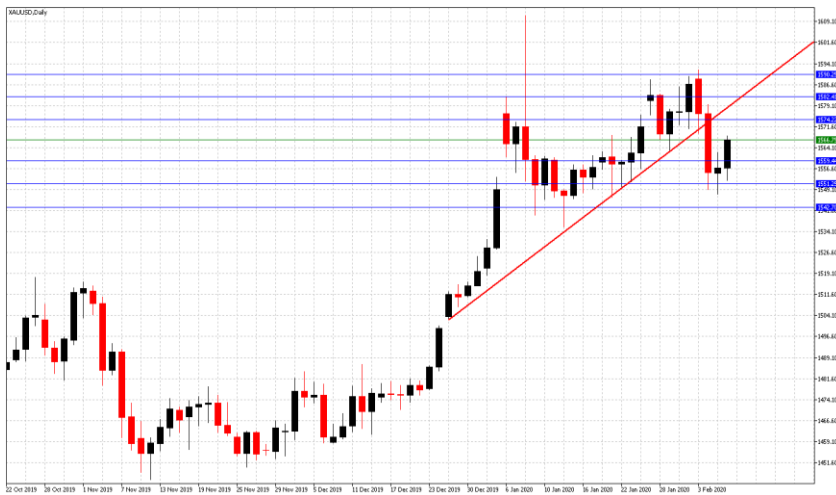
Günün Gelişmeleri

Haftanın üçüncü işlem gününde Almanya'da Bileşik PMI Endeksi Ocak ayında 51,2 seviyesine yükselirken, Euro Bölgesi'nde açıklanan Bileşik PMI Endeksi 51,3 seviyesine yükseldiği takip edilmişti. Haftanın dördüncü işlem gününde ise Almanya'da açıklanan Fabrika Siparişleri Aralık ayında yüzde 2,1 gerilerken, yatırımcıların Avrupa Merkez Bankası aylık raporu ve AMB Başkanı Lagarde'ın Euro Bölgesi ekonomisine dair açıklamalarına odaklandığı takip edildi. Gün içerisinde ABD'de haftalık işsizlik maaşı başvuruları 1 Şubat'ta sona eren haftada 15 bin düşüşle 202 bin oldu. Çin'de ortaya çıkan virüsün kontrol altına alınmasına yönelik haber akışı devam ederken, ABD'de açıklanan veriler sonucu Dolar'ın güçlü tutumunu sürdürmesi ile paritenin art arda dördüncü gününde de aşağı yönlü hareketine devam ettiği izlendi.



ONS ALTIN

07 Şubat 2020



Teknik Analiz:

Teknik olarak incelediğimizde, Ons Altın'ın 1565 Dolar seviyesinde belirleyici olmaya devam ettiği gözlemlendi. Artan talep ile Ons Altın'ın yukarı yönlü hareketine devam etmesi durumunda sırası ile 1572, 1580 ve 1586 seviyeleri takip edilmesi gereken önemli direnç seviyeleridir. Olası bir aşağı yönlü harekete geçiş durumunda ise 1557, 1550 ve 1544 destek seviyeleri kısa vadede takip edilebilir.

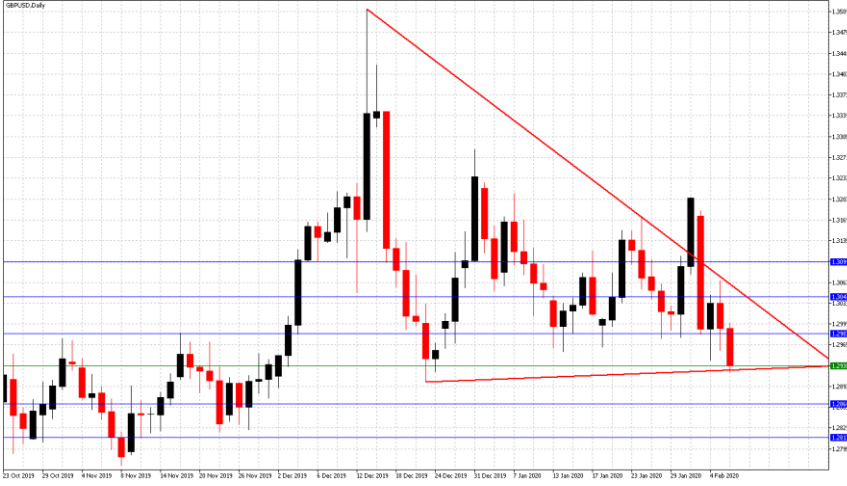
Günün Gelişmeleri:

Haftanın üçüncü işlem gününde azalan güvenli liman talebi üzerine Altın'daki yükselişin baskılandığı izlenirken, açıklanan ADP özel sektör istihdam ve ISM Hizmet PMI Endeksi takip edilmişti. Haftanın dördüncü işlem gününde ise yatırımcıların dikkatlerini korona virüsünün ekonomik büyümedeki etkisine ilişkin endişelere odaklandığı izlendi. ABD'de açıklanan olumlu verilerin sonucunda nispeten güçlenen Dolar'ın, Altın fiyatlarını baskılamada yetersiz olması ve ABD on yıllık Tahvil faizlerinde gözlenen sınırlı gerileme ile birlikte Altın'ın yukarı yönlü hareketini ikinci gününde de sürdürdüğü takip edildi.



GBP/USD

07 Şubat 2020



Teknik Analiz:

Teknik olarak incelediğimizde, GBP/USD paritesinin 1,2930 seviyesinde belirleyici olmaya devam ettiği gözlemlendi. 1,2980 direnç seviyesinin altında kaldığı sürece gelebilecek satışlar ile paritedeki aşağı yönlü eğilimin devam etmesi durumunda 1,2880, 1,2830 ve 1,2780 takip edilmesi gereken önemli destek seviyeleridir. Gelebilecek olası alımlar ile paritedeki eğilimin yukarı yönlü hareketinde ise 1,2980, 1,3040 ve 1,3100 direnç seviyeleri takip edilmelidir.

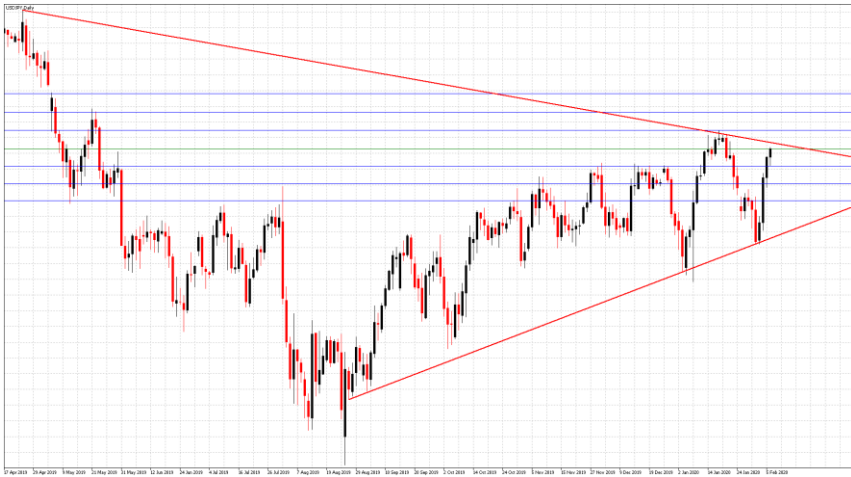
Günün Gelişmeleri:

Haftanın üçüncü işlem gününde İngiltere'de açıklanan Bileşik PMI Endeksi'nin Ocak ayında 53,3 seviyesine, Hizmet PMI Endeksi'nin ise 53,9 seviyesine yükseldiği izlenirken, ABD'de ADP özel sektör istihdam verisi ve ISM Hizmet PMI Endeksi takip edilmişti. Haftanın dördüncü işlem gününde, ABD'de haftalık işsizlik maaşı başvuruları 1 Şubat'ta sona eren haftada 15 bin düşüşle 202 bin oldu. Açıklanan veriler sonucu Dolar'ın güçlü duruşunu sürdürmesi ve anlaşmazlık Brexit endişelerinin sürmesi ile birlikte gün sonunda GBPUSD paritesinin aşağı yönlü hareketini ikinci gününde de sürdürdüğü takip edildi.



USD/JPY

07 Şubat 2020



Teknik Analiz:

Teknik olarak incelediğimizde, USD/JPY paritesinin 109,80 seviyesinde belirleyici olmaya devam ettiği gözlemlendi. 109,60 destek seviyesinin üzerinde kaldığı sürece yukarı yönlü eğilimin devam etmesi durumunda sırası ile 109,95 110,10 ve 110,25 seviyeleri takip edilmesi gereken önemli direnç seviyeleridir. Gelebilecek olası satışlar ile paritedeki eğilimin aşağı yönlü olması durumunda ise 109,65, 109,50 ve 109,40 destek seviyeleri takip edilebilir.

Günün Gelişmeleri:

Haftanın üçüncü işlem gününde, azalan güvenli liman talebi ve açıklanan ADP özel sektör istihdam ve ISM Hizmet PMI Endeksi sonrasında USDJPY paritesinin kazançlarını sürdürdüğü takip edilmişti. Haftanın dördüncü işlem gününde ise Japonya'da nispeten zayıf ekonomik veri akışı devam ederken, ABD'de haftalık işsizlik maaşı başvuruları 1 Şubat'ta sona eren haftada 15 bin düşüşle 202 bin oldu. Gün içerisinde, yatırımcıların Çin'de ortaya çıkan virüsün kontrol altına alınmasına yönelik haber akışı odaklandığı izlenirken, açıklanan veriler sonucu Dolar'ın nispeten güçlü duruşunu sürdürmesi ile birlikte USD/JPY paritesinin art arda dördüncü gününde yukarı yönlü hareketine devam ettiği gözlemlendi.



PETROL WTI

07 Şubat 2020



Teknik Analiz:

Teknik olarak incelediğimizde, Ham Petrolün 51,10 Dolar seviyesinde belirleyici olmaya devam ettiği gözlemlendi. 50,70 destek seviyesinin üzerinde kaldığı sürece gelebilecek alımlar ile Ham Petrol'deki yukarı yönlü eğilimin devam etmesi durumunda 51,60, 52,00 ve 52,40 takip edilmesi gereken önemli direnç seviyeleridir. Gelebilecek olası satışlar ile eğilimin aşağı yönlü hareketinde ise 50,70, 50,20 ve 49,80 destek seviyeleri takip edilmelidir.

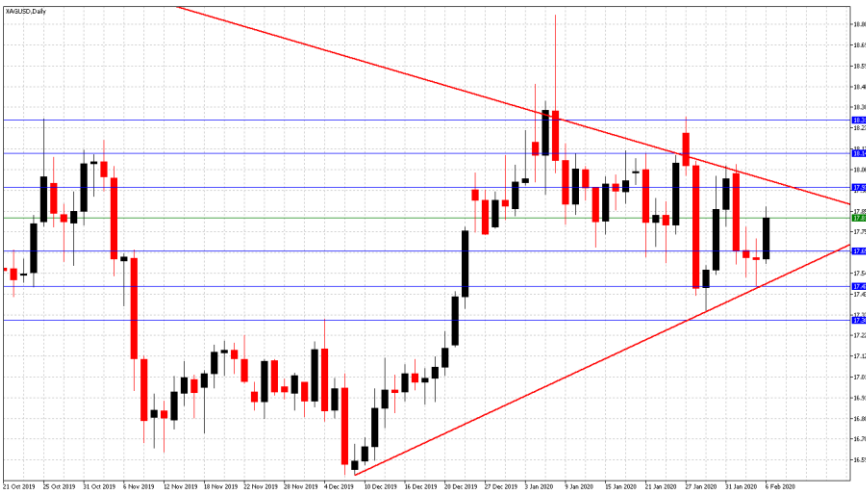
Günün Gelişmeleri:

Haftanın üçüncü işlem gününde ise Suudi Arabistan'ın virüsten dolayı azalan talebe önlem için üretimi daha da kısma isteğinin Rusya'dan direnç görmesine karşın toparlandığı izlenmişti. Haftanın dördüncü işlem gününde ise ABD Enerji Enformasyon İdaresi'nin ülkedeki ticari ham petrol stoklarının geçen hafta 3,4 milyon varil (yüzde 0,8) artışla 435 milyon varile yükseldiğini açıkladı. Gün içerisinde, Rusya Enerji Bakanı Novak'ın petrol piyasası üzerine temkinli duruşu takip edilirken, OPEC üyeleri ve grup ile birlikte hareket eden ülkelerin görüşmeleri üçüncü güne taşındı. Gün sonunda takip edilen gelişmeler ile birlikte gün sonunda Petrol'ün sınırlı kazançlarını sürdürdüğü gözlemlendi.



GÜMÜŞ

07 Şubat 2020



Teknik Analiz:

Teknik olarak incelediğimizde, Gümüş'ün 17,80 Dolar seviyesinde belirleyici olmaya devam ettiği gözlemlendi. 17,60 destek seviyesinin üzerinde kaldığı sürece gelebilecek alımlar ile yukarı yönlü eğilimin devam etmesi durumunda 18,00, 18,20 ve 18,40 takip edilmesi gereken önemli direnç seviyeleridir. Gelebilecek olası satışlar ile Gümüş'teki eğilimin aşağı yönlü hareketinde ise 17,60, 17,40 ve 17,20 destek seviyeleri takip edilmelidir.

Günün Gelişmeleri:

Haftanın üçüncü işlem gününde açıklanan ADP özel sektör istihdam ve ISM Hizmet PMI Endeksi sonrasında Gümüş'ün yatay hareketini sürdürdüğü izlenmişti. Haftanın dördüncü işlem gününde ise yatırımcıların dikkatlerini korona virüsünün ekonomik büyümedeki etkisine ilişkin endişelere odaklandığı izlenirken, gün sonunda Gümüş'ün yukarı yönlü hareketini sürdürdüğü takip edildi.

| TEKNİK SEVİYELER | USD/TRY | EUR/TRY | EUR/USD | ALTIN | GBP/USD | USD/JPY | PETROL | GÜMÜŞ |
|------------------|---------------|---------------|---------------|-------------|---------------|---------------|--------------|--------------|
| DİRENÇ 3 | 6,0420 | 6,6410 | 1,1020 | 1586 | 1,3070 | 110,50 | 52,80 | 18,40 |
| DİRENÇ 2 | 6,0260 | 6,6200 | 1,1010 | 1580 | 1,3020 | 110,30 | 52,20 | 18,20 |
| DİRENÇ 1 | 6,0030 | 5,5950 | 1,0995 | 1572 | 1,2980 | 110,10 | 51,70 | 18,00 |
| PİVOT | 5,9860 | 6,5730 | 1,0980 | 1565 | 1,2940 | 109,90 | 51,20 | 17,80 |
| DESTEK 1 | 5,9620 | 6,5500 | 1,0965 | 1557 | 1,2900 | 109,70 | 50,80 | 17,60 |
| DESTEK 2 | 5,9440 | 6,5350 | 1,0950 | 1550 | 1,2850 | 109,50 | 50,30 | 17,40 |
| DESTEK 3 | 5,9248 | 6,5240 | 1,0930 | 1544 | 1,2810 | 109,30 | 49,80 | 17,20 |

EKONOMİK TAKVİM

| ZAMAN | ÜLKE | ÖNEM | VERİ | BEKLENTİ | ÖNCEKİ | PERİYOT |
|-------|------|------|----------------------------|----------|--------|---------|
| 16:30 | ABD | ** | Ortalama Saatlik Kazançlar | 0,3% | 0,1% | Ocak |
| 16:30 | ABD | *** | Tarım Dışı İstihdam | 160K | 145K | Ocak |
| 16:30 | ABD | *** | İşsizlik Oranı | 3,5% | 3,5% | Ocak |
| | | | | | | |
| | | | | | | |
| | | | | | | |
| | | | | | | |
| | | | | | | |
| | | | | | | |

AHLATCI YATIRIM ARAŞTIRMA DEPARTMANI TARAFINDAN HAZIRLANMIŞTIR.
BİZİ SEÇTİĞİNİZ İÇİN TEŞEKKÜRLER.

Hazırlayanlar;

Barış ÜRKÜN

Tonguç Erbaş

Araştırma Müdürü

Genel Müdür Yardımcısı

2019 4.Çeyrek Müşteri K/Z Dağılımı: %38.24 Karda / %61.76 Zararda



/ahlatciyatirim

www.ahlatciyatirim.com.tr

İSTANBUL / Genel Müdürlük Merkez Ofis

Ahlatcı Yatırım Menkul Değerler A.Ş.

Maslak Mh. Taşyoncası Sk. T4 A Blok, Kat: -1 NO: 256

34485 Sarıyer/İstanbul

Tel: 444 0 968 / 0850 450 00 66

Fax: +90 212 290 21 41

Whatsapp: +90 539 769 63 84

Mail: info@ahlatciyatirim.com.tr

Mersis No: 0010056453000026

ÇORUM / Şube

Ahlatcı Yatırım Menkul Değerler A.Ş.

Eğridere Çarşısı No: 17

Merkez/Çorum

Tel: +90 364 211 10 19

Fax: +90 212 290 21 41

Whatsapp: +90 539 769 63 84

Mail: info@ahlatciyatirim.com.tr