



GÜÇLÜ ABD VERİLERİ VİRÜS ETKİSİNİ UNUTTURDU..

Çin'de şu ana kadar 563 kişinin hayatını kaybetmesine neden olan yeni tip koronavirüse karşı tedavi geliştirilmeye çalışılırken, Dünya Sağlık Örgütü (DSÖ) bunun çok yakın bir tarihte gerçekleşmeyebileceğine gerektiğine işaret etti. DSÖ'nün Acil Durum Programı Başkanı Mike Ryan, koronavirüs için "kanıtlanmış, etkili bir ilaç bulunmuyor" açıklamasını yaptı. Ryan, geliştirilen tüm ilaçları sistematik olarak gözden geçireceklerini ve klinik deney protokollerini tüm dünya ile paylaşacaklarını ifade etti. Gilead Sciences tarafından üretilen bir antiviral ilacın ise Çin'deki testlerine bugün başlanması bekleniyor. Çinli medikal teknoloji şirketi BGI Vuhan'da, günde 10 bin numunenin test edilebileceği bir laboratuvar açıyor. ABD Hastalıkları Kontrol ve Önleme Merkezi (CDC) de virüsün yerinde tespit edilmesini sağlayan test setlerini dünyadaki 400 laboratuvara göndermeye başladı. Bu arada Vaka sayısı ile artmaya devam ediyor. Çin'de teyit edilen vaka sayısı 3.859'u ağır 28.018'e yükseldi. Vietnam, son iki haftada Çin'de bulunmuş yolcu gemilerinin Haiphong limanında karantina altına alınacağını açıklarken, Japonya Sağlık Bakanlığı Yokohama açıklarında karantina altına alınan gemide 10 kişide daha koronavirüse rastlandığını açıkladı. Hong Kong yönetimi, Çin'den gelen herkesin karantina altına alınması kararı aldı.

Koronavirüs salgınının, çıkış noktası olan Çin ve küresel ekonomiyi nasıl etkileyeceği konusunda da belirsizlik sürüyor. Beyaz Saray Ekonomi Danışmanı Larry Kudlow, bu hafta yaptığı açıklamada salgının ABD ekonomisine yansımalarının "asgari düzeyde" olacağını öngörmüş, birinci faz ticaret anlaşması ile Çin'e yapılacak ihracatta beklenen tırmanışın salgın nedeniyle biraz daha uzun sürede gerçekleşeceğini belirtmişti. Çin'den ise bugün ABD ürünlerine yönelik bir tarife adımı geldi. Çin, ABD'den ithal edilen 75 milyar dolar değerindeki bazı ürünlere uygulanan ilave tarifeleri 14 Şubat itibarıyla yarı yarıya düşüreceğini duyurdu. Çin Maliye Bakanlığı'ndan yapılan açıklamada, bazı tarifelerin %10'dan %5'e, bazılarının da %5'ten %2,5'e düşürüldüğü belirtildi. Aynı bir açıklama ile Çin, ABD'den ithal edilen sığır ve tavuk etinde tarifeyi %35'ten %30'a, ham petrolde ise %5'ten %2,5'e düşürdü.

Cumhuriyetçilerin çoğunlukta olduğu ABD Senatosu beklendiği üzere ABD Başkanı Donald Trump'ı, kendisine yönelik iki azil maddesinden de akladı. Böylece hakkındaki azil süreci sona eren ve bugüne kadar ABD Temsilciler Meclisi tarafından başlatılan azil girişiminden kurtulan üçüncü ABD Başkanı olan Trump'ın görevine bir dönem daha devam edip etmeyeceği kararı seçmenlere kalmış oldu.

Küresel piyasalar salı gününden bu yana koronavirüs salgını konusunda daha az endişeli. Özellikle de dün, virüse karşı bir ilacın geliştirildiği yönündeki haberlerle küresel borsalar ralli yaptı. ABD'de açıklanan Ocak ayı ISM hizmet endeksinin 5 ayın zirvesine yükselmesi de hisse senetlerini destekleyen bir başka gelişme oldu. S&P 500 %1'i aşan yükselişle gün içinde rekor tazelerken; Dow Jones %1,68, Nasdaq %0,43 oranında yükseldi. Asya endeksleri de Wall Street'in izinden gidiyor: TSİ 07:40'ta Japon Nikkei %2,78, Hong Kong Hang Seng %1,96, Çin CSI 300 %0,97 oranında artıyor. MSCI Asya Pasifik Endeksi'nin üç günlük yükselişi %4'e yaklaştı. Çin'in 75 milyar dolarlık ABD ürününün ithalatında ek tarifelerini yarı yarıya düşüreceğini açıklaması sonrası yuan değer kazandı. Viyana'da toplanan OPEC+ ülkelerinin görüşmeleri, koronavirüs salgınına karşı nasıl bir politika izleneceği konusunda mutabakat sağlanamadığı için bugün devam edecek.



EUR/USD



Destekler:
1,0980 / 1,0965 / 1,0950

Dirençler:
1,1020 / 1,1040 / 1,1060



USD/TRY



Destekler:
5,9600 / 5,9410 / 5,9240

Dirençler:
6,0000 / 6,0220 / 6,0400



ALTIN



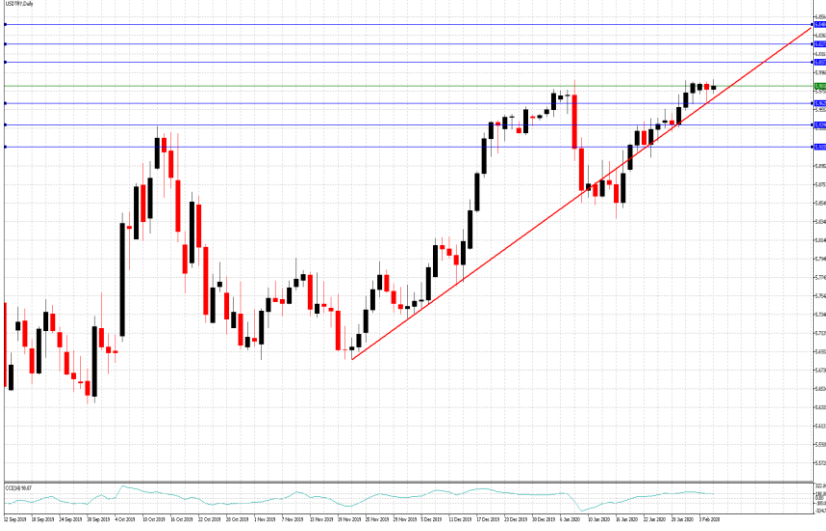
Destekler:
1548 / 1540 / 1533

Dirençler:
1574 / 1582 / 1590



USD/TRY

06 Şubat 2020



Teknik Analiz:

Teknik olarak incelediğimizde, Dolar'ın 5,98 seviyesinde belirleyici olmaya devam ettiği gözlemlendi. Gelebilecek alımlar ile birlikte kurdaki eğilimin yukarı yönlü hareketine devam etmesi durumunda 6,00, 6,03 ve 6,06 seviyeleri takip edilmesi gereken önemli direnç seviyeleridir. Gelebilecek olası satışlar ile kurdaki eğilimin aşağı yönlü hareketinde ise 5,96, 5,93 ve 5,90 destek seviyeleri takip edilebilir.

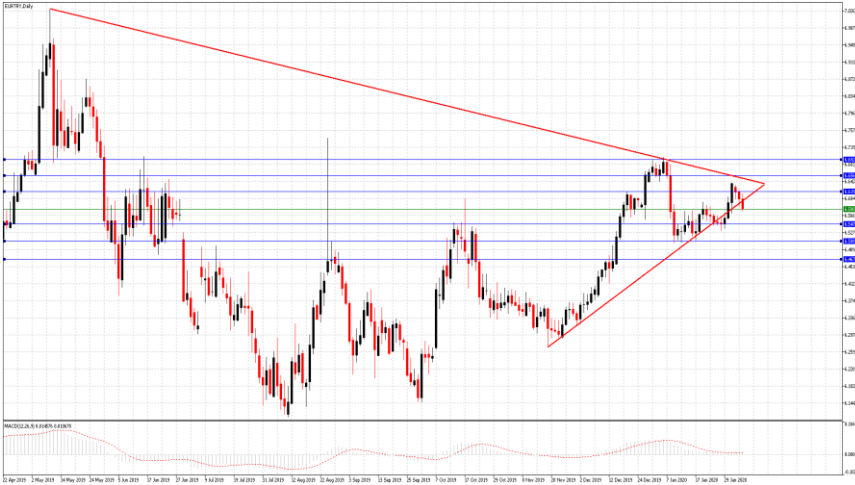
Günün Gelişmeleri:

Haftanın ikinci işlem gününde ABD'de Aralık ayında Fabrika Siparişleri verisinin yüzde 1,2'lik beklentilerinin üzerinde gelerek yüzde 1,8 arttığı takip edilmişti. Haftanın üçüncü işlem gününde yurt içerisinde zayıf ekonomik veri akışı devam ederken, ABD'de ADP özel sektör istihdam verisinin Ocak ayında 291 bin arttığı izlendi. ISM Hizmet PMI Endeksi'nin ise 54,9 seviyesinden 55,5 seviyesine yükseldiği gözlemlendi. Gün içerisinde, Cumhurbaşkanı Erdoğan'ın Ak Parti grup toplantısında İdlib'de Türk askerlerine yönelik saldırısı sonrası yaptığı açıklamalar takip edilirken, ortaya çıkan korona virüsünü kontrol altına alma çabaları ile birlikte gün sonunda açıklanan veriler ve takip edilen gelişmeler ile birlikte kurun yukarı yönlü hareketini sürdürdüğü gözlemlendi.



EUR/TRY

06 Şubat 2020



Teknik Analiz:

Teknik olarak incelediğimizde, çaprazın 6,58 seviyesinde belirleyici olmaya devam ettiği gözlemlendi. 6,60 direnç seviyesinin altında kaldığı sürece aşağı doğru eğilimin devam etmesi durumunda sırası ile 6,56, 6,54 ve 6,52 seviyeleri takip edilmesi gereken önemli destek seviyeleridir. Gelebilecek olası alımlar ile kurdaki eğilimin yukarı yönlü olmasında ise 6,60, 6,62 ve 6,64 direnç seviyeleri takip edilebilir.

Günün Gelişmeleri:

Haftanın ikinci işlem gününde Euro Bölgesi'nde Aralık ayında açıklanan Üretici Fiyat Endeksi'nin bir önceki aya kıyasla değişmezken 2018 yılının Aralık ayına göre ise yüzde 0,7 düştüğü takip edilmişti. Haftanın üçüncü işlem gününde ise yurt içerisinde zayıf ekonomik veri akışı devam ederken, Almanya'da Bileşik PMI Endeksi Ocak ayında 50,2 seviyesinden 51,2 seviyesine yükseldi. Gün içerisinde, Euro Bölgesi'nde açıklanan Bileşik PMI Endeksi Ağustos ayından bu yana en yüksek seviyesine gelerek beklentilerin üzerinde 51,3 seviyesine yükselirken, Hizmet PMI Endeksi'nin Ocak ayından 52,8 seviyesinden 52,5 seviyesine gerilediği izlendi. Cumhurbaşkanı Erdoğan'ın Ak Parti grup toplantısında İdlib'de Türk askerlerine yönelik saldırısı sonrası yaptığı açıklamalar takip edilirken, ortaya çıkan korona virüsünü kontrol altına alma çabaları ile birlikte gün sonunda açıklanan veriler ve takip edilen gelişmeler ile birlikte çaprazın art arda üçüncü gününde de aşağı yönlü hareketini sürdürdüğü gözlemlendi.



EUR/USD

06 Şubat 2020



Günün Gelişmeleri

Haftanın ikinci işlem gününde Euro Bölgesi'nde Aralık ayında açıklanan Üretici Fiyat Endeksi'nin bir önceki aya kıyasla değişmezken 2018 yılının Aralık ayına göre ise yüzde 0,7 düştü izlenirken, ABD'de Aralık ayında Fabrika Siparişleri verisinin yüzde 1,2'lik beklentilerinin üzerinde gelecek yüzde 1,8 arttığı takip edilmişti. Haftanın ikinci işlem gününde ise ABD'de açıklanan ADP özel sektör istihdam verisinin Ocak ayında 291 bin artarken, ISM Hizmet PMI Endeksi'nin 54,9 seviyesinden 55,5 seviyesine yükseldiği izlendi. Gün içerisinde, Euro Bölgesi'nde açıklanan Bileşik PMI Endeksi Ağustos ayından bu yana en yüksek seviyesine gelerek beklentilerin üzerinde 51,3 seviyesine yükselirken, Hizmet PMI Endeksi'nin Ocak ayından 52,8 seviyesinden 52,5 seviyesine gerilediği takip edildi. Küresel piyasalarda ortaya çıkan korona virüsünü kontrol altına alma çabalarının etkileri devam ederken, açıklanan veriler sonucunda Dolar Endeksi'nde gözlenen kazanç ile birlikte gün sonunda, paritenin üçüncü gününde de aşağı yönlü hareketini sürdürdüğü gözlemlendi.

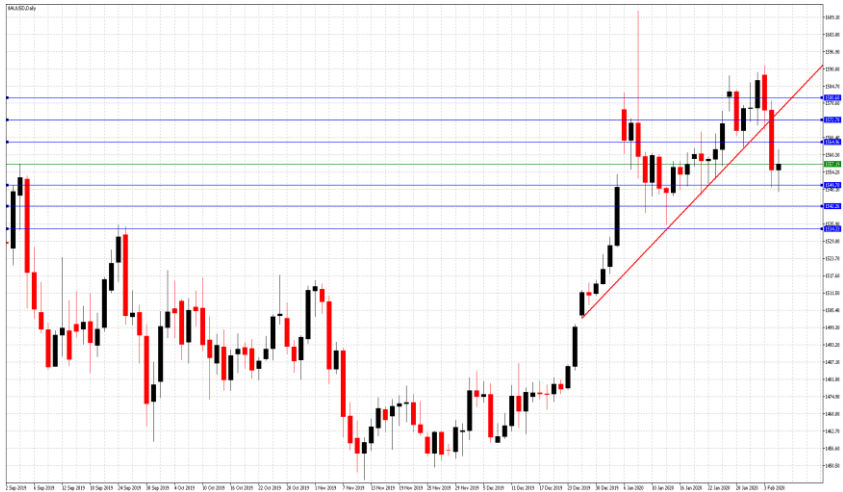
Teknik Analiz:

Teknik olarak incelediğimizde, paritenin 1,10 seviyesinde belirleyici olmaya devam ettiği gözlemlendi. 1,1030 direnç seviyesinin altında kalmaya devam etmesi durumunda sırası ile 1,0970, 1,0950 ve 1,0920 seviyeleri takip edilmesi gereken önemli destek seviyeleridir. Paritenin yukarı yönlü harekete geçilmesi durumunda ise 1,1030, 1,1060 ve 1,1090 direnç seviyeleri takip edilebilir.



ONS ALTIN

06 Şubat 2020



Günün Gelişmeleri:

Haftanın ikinci işlem gününde küresel piyasalarda yayılmakta olan virüsün kontrol altına alma çalışmaları devam ederken, gelişen risk hissiyatı ve ABD on yıllık Tahvil faizlerinde gözlenen artış ile birlikte gün sonunda Altın'ın sürdürdüğü takip edilmişti. Haftanın üçüncü işlem gününde ise azalan güvenli liman talebi üzerine Altın'daki yükselişin baskılandığı izlenirken, gün içerisinde açıklanan ADP özel sektör istihdam ve ISM Hizmet PMI Endeksi sonrasında Ons Altın'ın yatay hareketini sürdürdüğü takip edildi.

Teknik Analiz:

Teknik olarak incelediğimizde, Ons Altın'ın 1556 Dolar seviyesinde belirleyici olmaya devam ettiği gözlemlendi. Artan talep ile Ons Altın'ın yukarı yönlü hareketine devam etmesi durumunda sırası ile 1562, 1568 ve 1574 seviyeleri takip edilmesi gereken önemli direnç seviyeleridir. Olası bir aşağı yönlü harekete geçiş durumunda ise 1550, 1544 ve 1538 destek seviyeleri kısa vadede takip edilebilir.



GBP/USD

06 Şubat 2020



Teknik Analiz:

Teknik olarak incelediğimizde, GBP/USD paritesinin 1,2990 seviyesinde belirleyici olmaya devam ettiği gözlemlendi. 1,3040 direnç seviyesinin altında kaldığı sürece gelebilecek satışlar ile paritedeki aşağı yönlü eğilimin devam etmesi durumunda 1,2950, 1,2890 ve 1,2840 takip edilmesi gereken önemli destek seviyeleridir. Gelebilecek olası alımlar ile paritedeki eğilimin yukarı yönlü hareketinde ise 1,3040, 1,3090 ve 1,3150 direnç seviyeleri takip edilmelidir.

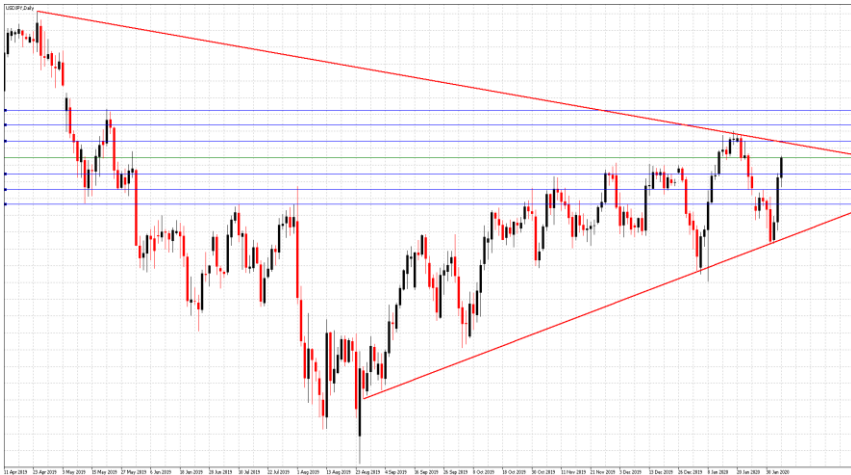
Günün Gelişmeleri:

Haftanın ikinci işlem gününde Birleşik Krallık İnşaat PMI Endeksi'nin Ocak ayında beklentileri aşarak 48,4 seviyesine yükselirken, ABD'de Aralık ayında Fabrika Siparişleri verisinin yüzde 1,2'lik beklentilerinin üzerinde gelerek yüzde 1,8 arttığı gözlemlendi. Haftanın üçüncü işlem gününde ise İngiltere'de açıklanan Bileşik PMI Endeksi'nin Ocak ayında 49,3 seviyesinden 53,3 seviyesine, Hizmet PMI Endeksi'nin ise 50,0 seviyesinden 53,9 seviyesine yükseldiği izlendi. Gün içerisinde, ABD'de ise açıklanan ADP özel sektör istihdam verisinin Ocak ayında 291 bin arttığı izlendi. ISM Hizmet PMI Endeksi'nin 54,9 seviyesinden 55,5 seviyesine yükseldiği takip edildi. Birleşik Krallık bilim adamlarının korona virüs aşısı için önemli bir atılım gerçekleştirdiklerine dair haberler üzerine küresel piyasalarda endişelerin azalmaya başladığı gözlemlenirken, gün sonunda GBPUSD paritesinin aşağı yönlü hareketini sürdürdüğü takip edildi.



USD/JPY

06 Şubat 2020



Teknik Analiz:

Teknik olarak incelediğimizde, USD/JPY paritesinin 109,80 seviyesinde belirleyici olmaya devam ettiği gözlemlendi. 109,60 destek seviyesinin üzerinde kaldığı sürece yukarı yönlü eğilimin devam etmesi durumunda sırası ile 110,00, 110,20 ve 110,40 seviyeleri takip edilmesi gereken önemli direnç seviyeleridir. Gelebilecek olası satışlar ile paritedeki eğilimin aşağı yönlü olması durumunda ise 109,60, 109,40 ve 109,20 destek seviyeleri takip edilebilir.

Günün Gelişmeleri:

Haftanın ikinci işlem gününde ABD'de Aralık ayında Fabrika Siparişleri verisinin yüzde 1,2'lik beklentilerinin üzerinde gelerek yüzde 1,8 arttığı izlenmişti. Haftanın üçüncü işlem gününde ise Japonya'da zayıf ekonomik veri akışı devam ederken, azalan güvenli liman talebi üzerine Altın'daki yükselişin baskılaması ve gün içerisinde açıklanan ADP özel sektör istihdam ve ISM Hizmet PMI Endeksi sonrasında USDJPY paritesinin art arda üçüncü gününde de kazançlarını sürdürdüğü izlendi.



PETROL WTI

06 Şubat 2020



Teknik Analiz:

Teknik olarak incelediğimizde, Ham Petrolün 51,70 Dolar seviyesinde belirleyici olmaya devam ettiği gözlemlendi. 51,20 destek seviyesinin üzerinde kaldığı sürece gelebilecek alımlar ile Ham Petrol'deki yukarı yönlü eğilimin devam etmesi durumunda 52,40, 52,90 ve 53,50 takip edilmesi gereken önemli direnç seviyeleridir. Gelebilecek olası satışlar ile eğilimin aşağı yönlü hareketinde ise 51,20, 50,70 ve 50,20 destek seviyeleri takip edilmelidir.

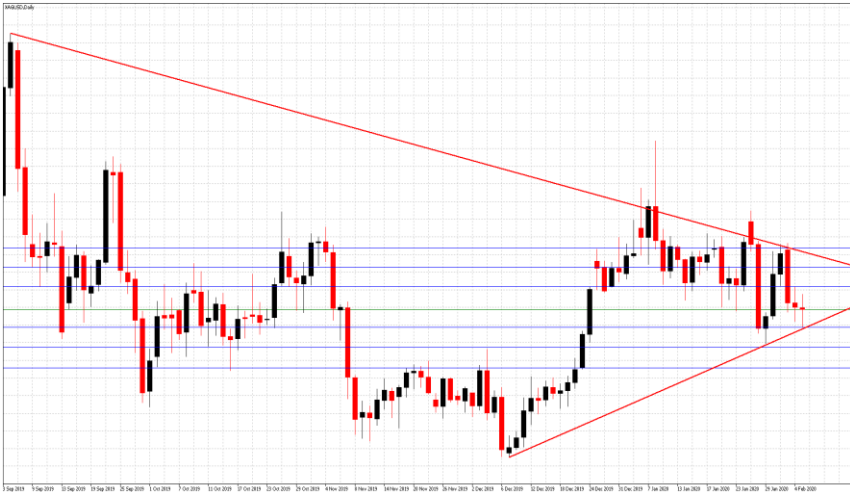
Günün Gelişmeleri:

Haftanın ikinci işlem gününde OPEC ve müttefiklerinin virüsün petrol talebi tehdidine karşı acil bir değerlendirme için toplandığı takip edilmişti. Haftanın üçüncü işlem gününde ise Suudi Arabistan'ın virüsten dolayı azalan talebe önlem için üretimi daha da kısma isteğinin Rusya'dan direnç görmesine karşın bir yılın en düşük seviyesinden toparlandığı izlenirken ABD'de açıklanan haftalık ham petrol stoklarının 3,548 milyondan 3,355 milyon seviyesine gerilediği takip edildi. Yaşanan gelişmeler ile birlikte gün sonunda Petrol'ün kazançlarını sürdürdüğü gözlemlendi.



GÜMÜŞ

06 Şubat 2020



Teknik Analiz:

Teknik olarak incelediğimizde, Gümüş'ün 17,60 Dolar seviyesinde belirleyici olmaya devam ettiği gözlemlendi. 17,80 direnç seviyesinin altında kaldığı sürece gelebilecek satışlar ile aşağı yönlü eğilimin devam etmesi durumunda 17,40, 17,20 ve 17,00 takip edilmesi gereken önemli destek seviyeleridir. Gelebilecek olası ile Gümüş'teki eğilimin yukarı yönlü hareketinde ise 17,80, 18,00 ve 18,20 direnç seviyeleri takip edilmelidir.

Günün Gelişmeleri:

Haftanın ikinci gününde küresel piyasalarda yayılmakta olan virüsün kontrol altına alma çalışmaları devam ederken, gelişen risk hissiyatı ve ABD on yıllık Tahvil faizlerinde gözlenen artış ile birlikte Gümüş'ün kayıplarını sürdürdüğü takip edilmişti. Haftanın üçüncü işlem gününde ise açıklanan ADP özel sektör istihdam ve ISM Hizmet PMI Endeksi sonrasında Gümüş'ün yatay hareketini sürdürdüğü izlendi.

| TEKNİK SEVİYELER | USD/TRY | EUR/TRY | EUR/USD | ALTIN | GBP/USD | USD/JPY | PETROL | GÜMÜŞ |
|------------------|---------|---------|---------|-------|---------|---------|--------|-------|
| DİRENÇ 3 | 6,0400 | 6,6440 | 1,1060 | 1590 | 1,3120 | 110,50 | 53,20 | 18,20 |
| DİRENÇ 2 | 6,0220 | 6,6200 | 1,1040 | 1582 | 1,3060 | 110,30 | 52,80 | 18,00 |
| DİRENÇ 1 | 6,0000 | 6,6030 | 1,1020 | 1574 | 1,3020 | 110,10 | 52,30 | 17,80 |
| PİVOT | 5,9830 | 6,5820 | 1,1000 | 1555 | 1,2980 | 109,90 | 51,70 | 17,60 |
| DESTEK 1 | 5,9600 | 6,5600 | 1,0980 | 1548 | 1,2940 | 109,70 | 51,20 | 17,40 |
| DESTEK 2 | 5,9410 | 6,5440 | 1,0965 | 1540 | 1,2890 | 109,50 | 50,80 | 17,20 |
| DESTEK 3 | 5,9240 | 6,5220 | 1,0950 | 1533 | 1,2850 | 109,30 | 50,20 | 17,00 |

EKONOMİK TAKVİM

| ZAMAN | ÜLKE | ÖNEM | VERİ | BEKLENTİ | ÖNCEKİ | PERİYOT |
|-------|--------------|------|-----------------------------------|----------|--------|---------|
| 11:00 | Euro Bölgesi | *** | AMB Başkanı Lagarde'in Konuşması | | | Ocak |
| 12:00 | Euro Bölgesi | ** | Avrupa Merkez Bankası Aylık Rapor | | | Ocak |
| | | | | | | |
| | | | | | | |
| | | | | | | |
| | | | | | | |
| | | | | | | |

AHLATCI YATIRIM ARAŞTIRMA DEPARTMANI TARAFINDAN HAZIRLANMIŞTIR.
BİZİ SEÇTİĞİNİZ İÇİN TEŞEKKÜRLER.

Hazırlayanlar;

Barış ÜRKÜN

Tonguç Erbaş

Araştırma Müdürü

Genel Müdür Yardımcısı

2019 4.Çeyrek Müşteri K/Z Dağılımı: %38.24 Karda / %61.76 Zararda



/ahlatciyatirim

www.ahlatciyatirim.com.tr

İSTANBUL / Genel Müdürlük Merkez Ofis

Ahlatcı Yatırım Menkul Değerler A.Ş.

Maslak Mh. Taşyoncası Sk. T4 A Blok, Kat: -1 NO: 256

34485 Sarıyer/İstanbul

Tel: 444 0 968 / 0850 450 00 66

Fax: +90 212 290 21 41

Whatsapp: +90 539 769 63 84

Mail: info@ahlatciyatirim.com.tr

Mersis No: 0010056453000026

ÇORUM / Şube

Ahlatcı Yatırım Menkul Değerler A.Ş.

Eğridere Çarşısı No: 17

Merkez/Çorum

Tel: +90 364 211 10 19

Fax: +90 212 290 21 41

Whatsapp: +90 539 769 63 84

Mail: info@ahlatciyatirim.com.tr

Burada yer alan yatırım bilgi, yorum ve tavsiyeler yatırım danışmanlığı kapsamında değildir. Yatırım danışmanlığı hizmeti, yetkili kuruluşlar tarafından kişilerin risk ve getiri tercihleri dikkate alınarak kişiye özel sunulmaktadır. Burada yer alan yorum ve tavsiyeler ise genel niteliktedir. Bu tavsiyeler mali durumunuz ile risk ve getiri tercihlerinize uygun olmayabilir. Bu nedenle, sadece burada yer alan bilgilere dayanarak yatırım kararı verilmesi beklentilerinize uygun sonuçlar doğurmayabilir.