



### VİRÜS ETKİSİ DEVAM EDERKEN GÖZLER FED FAİZ KARARINDA OLACAK..

Çin'in Wuhan kentinde ortaya çıkan koronavirüs, alınan tüm önlemlere rağmen yayılmaya devam ediyor. Çin'de görülen vaka sayısı son rakamlara göre 5.974'e çıkarken, virüs nedeniyle hayatını kaybedenlerin sayısı da 132'ye ulaştı. Böylece 17 yıl önceki SARS salgınında görülen rakamlar da kısa sürede aşılmış oldu. Söz konusu dönemde resmi olarak açıklanan vaka sayısı 5.327'di. En fazla ölümün gerçekleştiği Hubei'de Çarşamba günü 25 kişi hayatını kaybetti. Çin Ulusal Sağlık Komisyonu gözlem altındaki hasta sayısının hafta başına göre ikiye katlanarak 60 bine çıktığını duyurdu. Ülkeler Çin ile uluslararası seyahat ve sınır geçişlerini de kısıtlıyor. Hong Kong bazı sınır kapılarını kapatacağını ve ülkeden ulaşımı sınırlandıracağını açıkladı. ABD ve İngiltere de önceki gün vatandaşlarına zorunlu olmayan Çin seyahatlerinden kaçınılması çağrısı yaptı. United Airlines azalan talep nedeniyle Pekin ve Hong Kong'a bazı seferlerini askıya aldı. Starbucks Çin'de yaklaşık 2 bin mağazasını kapatırken, Apple arz zincirinde oluşacak etkileri değerlendirmeye almaya başladı. HSBC, Volkswagen, Facebook bölgedeki çalışanlarının evden çalışmalarını istedi.

ABD Merkez Bankası Fed bu akşam TSİ 22:00'de faiz kararını açıklayacak. Genel beklenti politika faiz aralığının %1,50-%1,75 aralığında bırakılması yönünde. Fed Başkanı Jerome Powell, kararın açıklanmasının ardından TSİ 22:30'da basın toplantısı düzenleyecek. Trump ise dün Twitter üzerinden Fed'e yönelik eleştirilerine yenilerini ekledi. "Fed akıllanmalı ve diğer ülkelerle rekabetçi hale getirmek için faizi düşürmeli" diyen Trump, "O zaman borcun yeniden finanse edilmesi ve ödenmesine odaklanabiliriz. Bu noktada neredeyse hiç enflasyon yok" ifadelerini kullandı. FED'in bu toplantıda aşkın rezervlere (IOER) uyguladığı faizi bir miktar artırarak %1.6'ya çekmesi bekleniyor. Oran şu anda %1.55 olarak belirlenmiş durumda. Fed IOER'i gösterge fon oranı için bir bariyer olarak kullanıyor. Geçtiğimiz iki yıl boyunca Fed genel olarak fon oranı hedef bandının en üstüne taşındıkça IOER oranını düşürüyor. Ancak repo operasyonları başladığından beri, fonlama oranı % 1.5 -% 1.75 seviyesinin en düşük seviyesine, yani IOER ile aynı olan orana geriledi. Fed'in fon oranını genellikle orta noktaya daha yakın tercih etmesinden kaynaklı olarak IOER üzerinde daha yüksek oran belirlemesi fon oranını hedef bandının daha üstüne taşınmasına imkan verecektir.

Küresel piyasalarda virüs etkisi sürüyor. Tatilden dönen Hong Kong Hang Seng Endeksi kapalıyken yaşanan kayıplarda aray kapatıyor. Hang Seng TSİ 08:11'de %2,33 düşerken, Çin piyasaları pazartesi açılacak. Güney Kore ve Japonya'da borsalar, Wall Street'i takip ederek yükseldi. S&P 500 4 ayın en büyük satışının ardından %1 primle kapandı. Apple'ın satış hedefleri tahminleri aştı, hisse vadeli işlemlerde değer kazandı. Gelişen ülke para birimleri bu sabah dolara karşı karışık bir tablo ortaya koyuyor. Türk Lirası ise yatay. Dolar/TL 5,94 seviyesinden işlem görüyor. Türkiye İstatistik Kurumu, ocak ayı Ekonomik Güven Endeksi verilerini 10:00'da açıklayacak.



EUR/USD



**Destekler:**  
1,1000 / 1,0980 / 1,0960

**Dirençler:**  
1,1050 / 1,1070 / 1,1100



USD/TRY



**Destekler:**  
5,9220 / 5,9000 / 5,8810

**Dirençler:**  
5,9620 / 5,9850 / 6,0020



ALTIN



**Destekler:**  
1560 / 1552 / 1546

**Dirençler:**  
1575 / 1582 / 1590



USD/TRY

29 Ocak 2020



### Teknik Analiz:

Teknik olarak incelediğimizde, Dolar'ın 5,94 seviyesinde belirleyici olmaya devam ettiği gözlemlendi. Gelebilecek alımlar ile birlikte kurdaki eğilimin yukarı yönlü hareketine devam etmesi durumunda 5,96, 5,98 ve 6,00 seviyeleri takip edilmesi gereken önemli direnç seviyeleridir. Gelebilecek olası satışlar ile kurdaki eğilimin aşağı yönlü hareketinde ise 5,92, 5,90 ve 5,88 destek seviyeleri takip edilebilir.

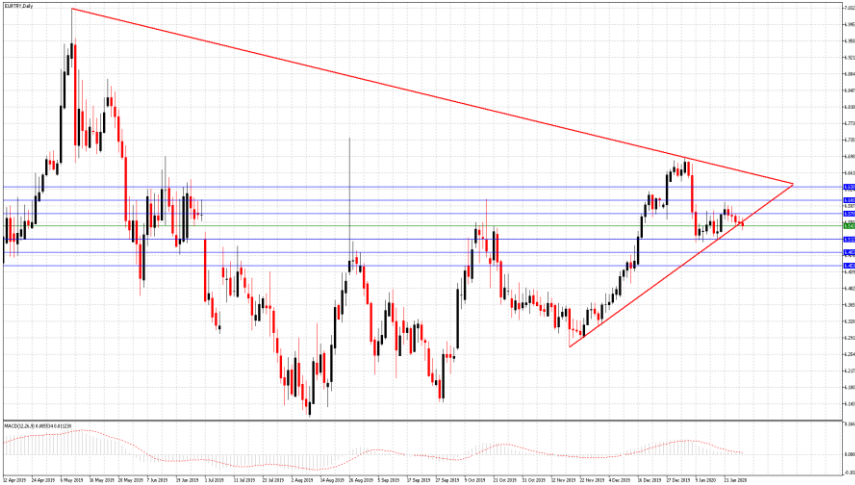
### Günün Gelişmeleri:

Haftanın ikinci işlem gününde yurt içerisinde zayıf ekonomik veri akışı devam ederken, ABD'de açıklanan Dayanıklı Mal Siparişleri verisinin Aralık ayında yüzde 2,4 artış ile beklentiyi aşarak 2018 yılından beri en büyük artışını gerçekleştirdiği kaydedilirken, açıklanan Conference Board Güven Endeksi'nin ise 128,2 seviyesinden 131,6 seviyesine yükseldiği gözlemlendi. Gün içerisinde piyasaların Çin'de ortaya çıkan korona virüsü şiddetine ilişkin küresel piyasalarda tedirginliğin devam ettiği takip edildi. Gün sonunda kurun art arda dördüncü gününde de sınırlı kazançlarını sürdürürken, piyasaların bugün gerçekleştirilecek olan ABD Merkez Bankası faiz kararı ve Federal Açık Para Komitesi açıklamalarına odaklandığı izlendi.



EUR/TRY

29 Ocak 2020



### Teknik Analiz:

Teknik olarak incelediğimizde, çaprazın 6,54 seviyesinde belirleyici olmaya devam ettiği gözlemlendi. 6,56 direnç seviyesinin altında kaldığı sürece aşağı doğru eğilimin devam etmesi durumunda sırası ile 6,52, 6,50 ve 6,48 seviyeleri takip edilmesi gereken önemli destek seviyeleridir. Gelebilecek olası alımlar ile kurdaki eğilimin yukarı yönlü olmasında ise 6,56, 6,58 ve 6,60 direnç seviyeleri takip edilebilir.

### Günün Gelişmeleri:

Haftanın ikinci işlem gününde Euro Bölgesi ve yurt içerisinde zayıf ekonomik veri akışı devam ederken, gün içerisinde Çin'de ortaya çıkan korona virüsü şiddetine ilişkin küresel piyasalarda tedirginliğin devam ettiği takip edildi. Gün sonunda çaprazın sınırlı kayıplarını art arda beşinci gününde de sürdürdüğü gözlemlendi.



EUR/USD

29 Ocak 2020



### Teknik Analiz:

Teknik olarak incelediğimizde, paritenin 1,1020 seviyesinde belirleyici olmaya devam ettiği gözlemlendi. 1,1000 destek seviyesinin üzerinde kalmaya devam etmesi durumunda sırası ile 1,1040, 1,1060 ve 1,1080 seviyeleri takip edilmesi gereken önemli direnç seviyeleridir. Paritenin aşağı yönlü harekete geçilmesi durumunda ise 1,1000, 1,1085 ve 1,1060 destek seviyeleri takip edilebilir.

### Günün Gelişmeleri

Haftanın ikinci işlem gününde Euro Bölgesi'nde zayıf ekonomik veri akışı devam ederken, ABD'de açıklanan Dayanıklı Mal Siparişleri verisinin Aralık ayında yüzde 2,4 artış ile beklentiyi aşarak 2018 yılından beri en büyük artışını gerçekleştirdiği kaydedilirken, açıklanan Conference Board Güven Endeksi'nin ise 128,2 seviyesinden 131,6 seviyesine yükseldiği gözlemlendi. Gün içerisinde piyasaların Çin'de ortaya çıkan korona virüsü şiddetine ilişkin küresel piyasalarda tedirginliğin devam ettiği takip edildi. Gün sonunda, ABD on yıllık Tahvil faizlerinde gözlenen artış ve bugün gerçekleştirilecek olan ABD Merkez Bankası faiz kararı ve Federal Açık Para Komitesi açıklamaları beklenirken, EUR/USD paritesinin son sekiz haftalık dip seviyesinden sonra sınırlı kazançlarını sürdürdüğü izlendi.



ONS ALTIN

29 Ocak 2020



### Teknik Analiz:

Teknik olarak incelediğimizde, Ons Altın'ın 1565 Dolar seviyesinde belirleyici olmaya devam ettiği gözlemlendi. Azalan talep ile Ons Altın'ın aşağı yönlü hareketine devam etmesi durumunda sırası ile 1557, 1550 ve 1542 seviyeleri takip edilmesi gereken önemli destek seviyeleridir. Olası bir yukarı yönlü harekete geçiş durumunda ise 1572, 1580 ve 1588 direnç seviyeleri kısa vadede takip edilebilir.

### Günün Gelişmeleri:

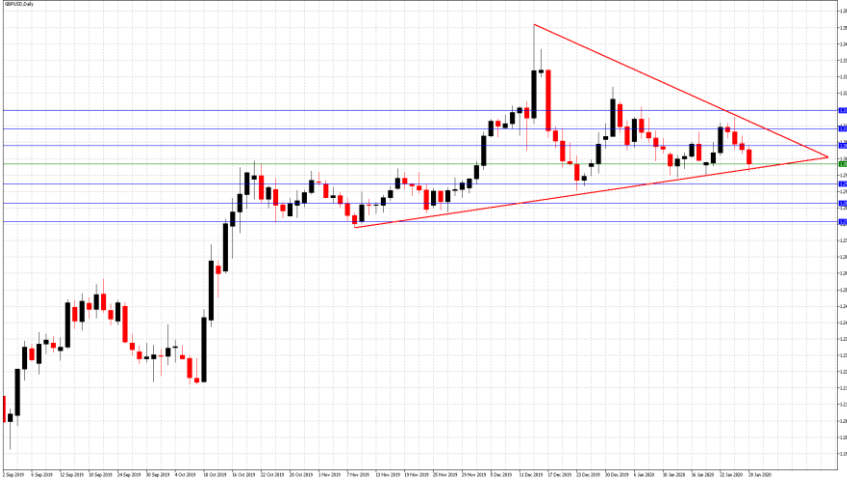
Haftanın ilk işlem gününde Altın'ın, Çin'de yayılan korona virüsün tüm dünyada yayılacağına ilişkin endişelerin artarak devam etmesi sonucu güvenli liman niteliğindeki varlıklara alım getirmesinin ardından yükseldiği takip edilmişti. Haftanın ikinci işlem gününde ise korona virüsünün küresel endişeleri devam ederken, ABD on yıllık Tahvil faizlerinde gözlenen artış ve bugün gerçekleştirilecek olan ABD Merkez Bankası faiz kararı ve Federal Açık Para Komitesi açıklamaları öncesi Amerikan Dolar'ının güçlenmesi ile gün sonunda Altın'ın kayıplarını sürdürdüğü izlendi.





GBP/USD

29 Ocak 2020



### Teknik Analiz:

Teknik olarak incelediğimizde, GBP/USD paritesinin 1,3020 seviyesinde belirleyici olmaya devam ettiği gözlemlendi. 1,3060 direnç seviyesinin altında kaldığı sürece gelebilecek satışlar ile paritedeki aşağı yönlü eğilimin devam etmesi durumunda 1,2980, 1,2920 ve 1,2860 takip edilmesi gereken önemli destek seviyeleridir. Gelebilecek olası alımlar ile paritedeki eğilimin yukarı yönlü hareketinde ise 1,3060, 1,3110 ve 1,3170 direnç seviyeleri takip edilmelidir.

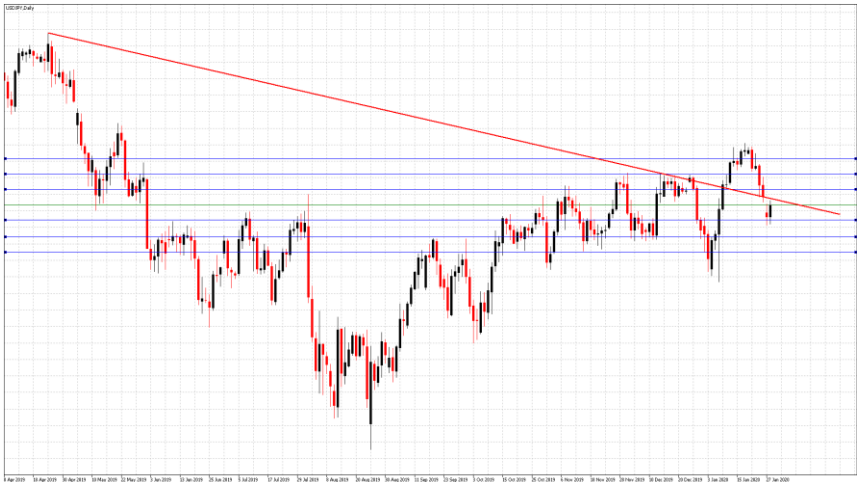
### Günün Gelişmeleri:

Haftanın ilk işlem gününde Birleşik Krallık'ta zayıf ekonomik veri akışı devam ederken, ABD'de açıklanan Dayanıklı Mal Siparişleri verisinin Aralık ayında yüzde 2,4 artış ile beklentiyi aşarak 2018 yılından beri en büyük artışını gerçekleştirdiği kaydedilirken, açıklanan Conference Board Güven Endeksi'nin ise 128,2 seviyesinden 131,6 seviyesine yükseldiği gözlemlendi. Gün içerisinde İngiltere Merkez Bankasının faiz indirimi yönündeki beklentileri ve anlaşmaz Brexit endişelerinin Sterlin üzerindeki baskıları takip edilirken, açıklanan veriler ve Fed öncesi güçlü tutumunu sürdüren Amerikan Dolar'ı ile birlikte gün sonunda, GBPUSD paritesinin art arda dördüncü gününde de kayıplarını sürdürdüğü gözlemlendi.



USD/JPY

29 Ocak 2020



### Teknik Analiz:

Teknik olarak incelediğimizde, USD/JPY paritesinin 109,20 seviyesinde belirleyici olmaya devam ettiği gözlemlendi. 109,00 destek seviyesinin üzerinde kaldığı sürece yukarı yönlü eğilimin devam etmesi durumunda sırası ile 109,40, 109,60 ve 109,80 seviyeleri takip edilmesi gereken önemli direnç seviyeleridir. Gelebilecek olası satışlar ile paritedeki eğilimin aşağı yönlü olması durumunda ise 109,00, 108,80 ve 108,60 destek seviyeleri takip edilebilir.

### Günün Gelişmeleri:

Haftanın ilk işlem gününde Çin'de yayılan korona virüsünün tüm dünyada yayılacağına ilişkin endişelerin artarak devam etmesi sonucu güvenli liman niteliğindeki varlıklara artan talebin Japon Yen'i üzerindeki etkileri takip edilmişti. Haftanın ikinci işlem gününde ise Japonya'da zayıf veri akışı devam ederken, ABD'de açıklanan olumlu veri seti ve Fed öncesi güçlü tutumunu sürdüren Amerikan Dolar'ı ile birlikte gün sonunda, USD/JPY paritesinin kazançlarını sürdürdüğü izlendi.



**PETROL WTI**

29 Ocak 2020



**Teknik Analiz:**

Teknik olarak incelediğimizde, Ham Petrolün 54,10 Dolar seviyesinde belirleyici olmaya devam ettiği gözlemlendi. 53,50 destek seviyesinin üzerinde kaldığı sürece gelebilecek alımlar ile Ham Petrol'deki yukarı yönlü eğilimin devam etmesi durumunda 54,60, 55,20 ve 55,70 takip edilmesi gereken önemli direnç seviyeleridir. Gelebilecek olası satışlar ile eğilimin aşağı yönlü hareketinde ise 53,50, 52,90 ve 52,40 destek seviyeleri takip edilmelidir.

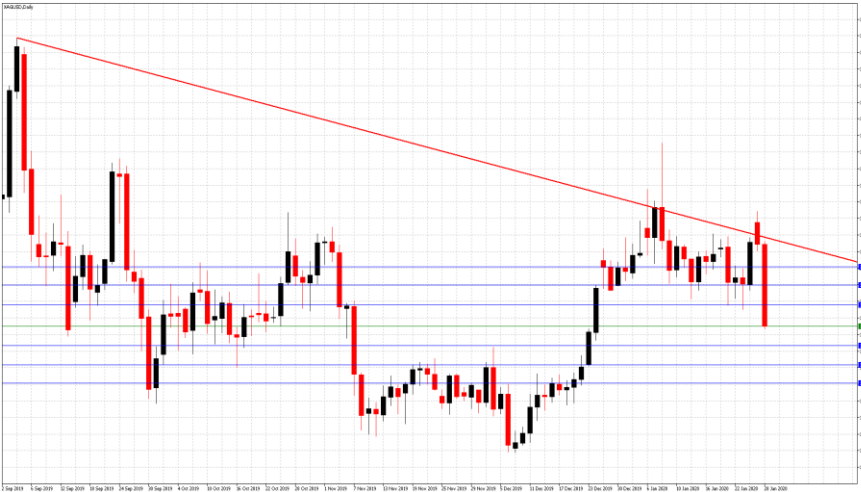
**Günün Gelişmeleri:**

Haftanın ilk işlem gününde ise ölümcül korona virüsün tüm dünyada yayılacağına ilişkin endişelerin artarak devam etmesi ile arz bolluğu içinde olan piyasada talebi olumsuz etkileyeceği korkuların sürmesi sonucu kayıplarını sürdürdüğü gözlemlendi. Haftanın ikinci gününde ise korona virüsün Çin ekonomisini kasıp kavurması ve tüm dünyada enerji talebini düşüreceği yönündeki endişeler devam ederken, OPEC'in petrol fiyatları ve talebin korona virüsün yayılması üzerine düşmesi durumunda üretim kesintilerini derinleştirebileceği yönündeki haber akışı ile birlikte gün sonunda sınırlı kazançlarını sürdürdüğü takip edildi.



**GÜMÜŞ**

29 Ocak 2020



**Teknik Analiz:**

Teknik olarak incelediğimizde, Gümüş'ün 17,50 Dolar seviyesinde belirleyici olmaya devam ettiği gözlemlendi. 17,70 direnç seviyesinin altında kaldığı sürece gelebilecek satışlar ile aşağı yönlü eğilimin devam etmesi durumunda 17,30, 17,10 ve 16,90 takip edilmesi gereken önemli destek seviyeleridir. Gelebilecek olası ile Gümüş'teki eğilimin yukarı yönlü hareketinde ise 17,70, 17,90 ve 18,10 direnç seviyeleri takip edilmelidir.

**Günün Gelişmeleri:**

Haftanın ilk işlem gününde ise koronavirüsün tüm dünyada yayılacağına ilişkin endişelerin artarak devam etmesi sonucu güvenli liman niteliğindeki varlıklara alım getirmesinin ardından Amerikan Dolar'ında gözlenen sağlam duruşun oluşturduğu baskı sonucu Gümüş'ün gerilediği takip edilmişti. koronavirüsünün küresel endişeleri devam ederken, ABD on yıllık Tahvil faizlerinde gözlenen artış ve bugün gerçekleştirilecek olan Fed Faiz Oranı Kararı ve Federal Açık Para Komitesi açıklamaları öncesi Amerikan Dolar'ının güçlenmesi ile gün sonunda Gümüş'ün kayıplarını hızlandırdığı izlendi.

TEKNİK SEVİYELER	USD/TRY	EUR/TRY	EUR/USD	ALTIN	GBP/USD	USD/JPY	PETROL	GÜMÜŞ
DİRENÇ 3	6,0020	6,6060	1,1100	1590	1,3180	109,80	55,60	18,00
DİRENÇ 2	5,9850	6,5840	1,1070	1582	1,3120	109,60	55,00	17,80
DİRENÇ 1	5,9620	6,5650	1,1050	1575	1,3070	109,40	54,50	17,60
PİVOT	<b>5,9410</b>	<b>6,5430</b>	<b>1,1020</b>	<b>1567</b>	<b>1,3020</b>	<b>109,15</b>	<b>53,90</b>	<b>17,45</b>
DESTEK 1	5,9220	6,5250	1,1000	1560	1,2970	108,90	53,40	17,30
DESTEK 2	5,9000	6,5080	1,0980	1552	1,2920	108,70	52,90	17,10
DESTEK 3	5,8810	6,4860	1,0960	1546	1,2880	108,50	52,40	16,90

### EKONOMİK TAKVİM

ZAMAN	ÜLKE	ÖNEM	VERİ	BEKLENTİ	ÖNCEKİ	PERİYOT
10:00	Türkiye	**	<b>Ekonomik Güven Endeksi</b>		93,80	Ocak
18:00	ABD	***	<b>Askıdaki Konut Satışları</b>	0,5%	1,2%	Aralık
22:00	ABD	***	<b>Fed Faiz Oranı Kararı</b>	1,75%	1,75	Ocak

AHLATCI YATIRIM ARAŞTIRMA DEPARTMANI TARAFINDAN HAZIRLANMIŞTIR.  
BİZİ SEÇTİĞİNİZ İÇİN TEŞEKKÜRLER.

Hazırlayanlar; Barış ÜRKÜN  
Araştırma Müdürü

Tonguç Erbaş  
Genel Müdür Yardımcısı

2019 4.Çeyrek Müşteri K/Z Dağılımı: %38.24 Karda / %61.76 Zararda

[f](#) [i](#) [v](#) [t](#) [g+](#) /ahlatciyatirim

www.ahlatciyatirim.com.tr

#### İSTANBUL / Genel Müdürlük Merkez Ofis

Ahlatcı Yatırım Menkul Değerler A.Ş.  
Maslak Mh. Taşyoncası Sk. T4 A Blok, Kat: -1 NO: 256  
34485 Sarıyer/İstanbul  
Tel: 444 0 968 / 0850 450 00 66  
Fax: +90 212 290 21 41  
Whatsapp: +90 539 769 63 84  
Mail: info@ahlatciyatirim.com.tr  
Mersis No: 0010056453000026

#### ÇORUM / Şube

Ahlatcı Yatırım Menkul Değerler A.Ş.  
Eğridere Çarşısı No: 17  
Merkez/Çorum  
Tel: +90 364 211 10 19  
Fax: +90 212 290 21 41  
Whatsapp: +90 539 769 63 84  
Mail: info@ahlatciyatirim.com.tr

Burada yer alan yatırım bilgi, yorum ve tavsiyeler yatırım danışmanlığı kapsamında değildir. Yatırım danışmanlığı hizmeti, yetkili kuruluşlar tarafından kişilerin risk ve getiri tercihleri dikkate alınarak kişiye özel sunulmaktadır. Burada yer alan yorum ve tavsiyeler ise genel niteliktedir. Bu tavsiyeler mali durumunuz ile risk ve getiri tercihlerinize uygun olmayabilir. Bu nedenle, sadece burada yer alan bilgilere dayanılarak yatırım kararı verilmesi beklentilerinize uygun sonuçlar doğurmayabilir.