



PIYASALAR BİR GÜN ARADAN SONRA YENİDEN YÜKSELİŞ EĞİLİMİNDE..

Çin'de ortaya çıkan virüs yayılmaya devam ediyor. ABD'den yapılan açıklamada, yakın dönemde Wuhan kentine seyahat eden bir kişinin Çin'den yayılan gizemli virüs nedeniyle Seattle'da hastaneye kaldırıldığı belirtildi. Bu arada Çin'deki vakaların sayısı da artıyor. Guangdong ve Pekin'deki 8 yeni vaka ile birlikte, dünyada virüsten etkilenenlerin sayısı 300'e yaklaştı, hayatını kaybedenlerin sayısı ise altıya çıktı. Virüse maruz kalmalarının ardından, virüsün ilk ortaya çıktığı Wuhan'daki bazı sağlık çalışanları tüm vücutlarını kaplayan biyolojik tehlikelere dayanıklı giysiler giymeye, koruma gözlükleri ve maskeler takmaya, ayakkabılarını da plastikle sarmaya başladılar. ABD'ye benzer şekilde Makao'da da ilk vakaya rastlanırken, Çin yüz milyonlarca Çinlinin seyahat etmeye hazırlandığı yeni yıl tatili yaklaşırken, ülke çapında inceleme başlatıyor. Çin Sağlık Komisyonu bugün, 21 Ocak itibarıyla 13 bölgede teyit edilmiş 440 vaka olduğunu ve 1.394 hastanın tedavi altında olduğunu açıkladı. Dünya Sağlık Örgütü acil durum ilan edip etmeyeceğine bugün karar verecek.

Çin'den yayılmaya başlayan SARS benzeri virüs insanlar dışında finans piyasalarını da etkiliyor. Önceki gün Asya'da tüketici ve turizm odaklı şirket hisselerinin ardından, Avrupa'nın lüks ürün üreticilerinin hisseleri de ikinci günde değer kaybetmişti. ABD'de bir vakanın ortaya çıkması ise havayolu hisselerini olumsuz etkiledi. Bununla birlikte bazı ilaç üreticileri ile maske ve koruyucu giysi imalatçıların hisseleri yükseldi. Bu sabah ise piyasalar güne göre biraz daha sakin seyrediyor. Asya borsaları ile ABD vadeliileri yazının yazıldığı sıralarda pozitif tarafta hareket ediyor.

Bunun dışında Halkbank davasıyla ilgili yeni gelişmeler de yaşanıyor. ABD'li savcılar, İran yaptırımlarını delme suçlamasıyla New York'ta görülen davalara katılmayan Halkbank'a her gün 1 milyon dolarlık ceza verilmesini ve bu cezanın her hafta iki kat artırılmasını istedi. Salı günü mahkemeye başvuruda bulunan savcılar, "Halkbank, İran hükümetinin milyarlarca dolarlık petrol gelirine erişiminin önünü açan devasa yaptırım delme ve para aklama planındaki rolüne dair sorumluluk almaktan devamlı olarak kaçınmıştır" ifadelerini kullandı. Ekim ayında Halkbank'a yönelik iddianamenin sunulmasından bu yana bankanın avukatları veya yöneticileri duruşmalara katılmadı. Savcılar da Halkbank'ın "firari" statüsüne girdiğini belirtirken, Halkbank davanın düşmesi talebinde bulundu. Bankanın iddianamedeki suçlamaları resmi olarak yanıtlamadan, duruşmaya 'özel katılım' gerçekleştirme talebi ise geçtiğimiz aylarda geri çevrildi. Halkbank'ın avukatı Andrew Hruska'ya savcıların ceza talebine yönelik ulaşılamadı.

Bugün piyasalar bir taraftan Çin'den yayılan virüs ve diğer taraftan devam eden Davos zirvesinden gelecek mesajlara odaklanmaya devam edecek. Asya endeksleri ve ABD vadeliilerindeki pozitif seyrin yurtiçinde yeni rekorlar kıran endeksin de güne pozitif başlangıç yapmasına katkıda bulunacağını düşünüyoruz.



EUR/USD



Destekler:

1,1065 / 1,1040 / 1,1020

Dirençler:

1,1110 / 1,1130 / 1,1150



USD/TRY



Destekler:

5,9160 / 5,8920 / 5,8790

Dirençler:

5,9550 / 5,9710 / 6,0020



ALTIN



Destekler:

1549 / 1543 / 1537

Dirençler:

1560 / 1565 / 1572



USD/TRY

22 Ocak 2020



Teknik Analiz:

Teknik olarak incelediğimizde, Dolar'ın 5,93 seviyesinde belirleyici olmaya devam ettiği gözlemlendi. Gelebilecek alımlar ile birlikte kurdaki eğilimin yukarı yönlü hareketine devam etmesi durumunda 5,95, 5,97 ve 6,00 seviyeleri takip edilmesi gereken önemli direnç seviyeleridir. Gelebilecek olası satışlar ile kurdaki eğilimin aşağı yönlü hareketinde ise 5,91, 5,89 ve 5,87 destek seviyeleri takip edilebilir.

Günün Gelişmeleri:

Geçtiğimiz hafta, TCMB faiz kararında beklentilerden daha fazla faiz indirimi yapmaması sonucu kuru gerilemeye başladığı takip edilmişti. Hafta başında ise Libya kaynaklı haber akışları ile Türk varlıklarının baskı altında kaldığı gözlenirken, haftanın ikinci işlem gününde piyasaların dikkatleri Davos zirvesi üzerindeydi. Gün içerisinde ABD Başkanı Donald Trump'ın konuşması esnasında Çin ile ilişkilerin öncesine kıyasla daha iyi durumda olduğunun altını çizirken, ikinci aşama ticaret anlaşması için görüşmelerin kısa sürede başlayacağını ve ikinci aşama anlaşma ile Çin'e uygulanan birçok tarifinin yürürlükten kaldırılacağını belirtti. Trump'ın konuşma sırasında Fed'e yönelik eleştirilerini dile getirirken, ABD ekonomisinin ise ekonomik büyümenin ortalarında olduğunu vurguladığı takip edildi. Gün sonunda takip edilen gelişmeler ile birlikte kurun kazançlarını art arda üçüncü gününde de sürdürdüğü izlendi.



EUR/TRY

22 Ocak 2020



Teknik Analiz:

Teknik olarak incelediğimizde, çaprazın 6,57 seviyesinde belirleyici olmaya devam ettiği gözlemlendi. 6,55 destek seviyesinin üzerinde kaldığı sürece yukarı doğru eğilimin devam etmesi durumunda sırası ile 6,59, 6,61 ve 6,63 seviyeleri takip edilmesi gereken önemli direnç seviyeleridir. Gelebilecek olası satışlar ile kurdaki eğilimin aşağı yönlü olmasında ise 6,55, 6,53 ve 6,50 destek seviyeleri takip edilebilir.

Günün Gelişmeleri:

Haftanın ikinci işlem gününde Almanya'da ZEW Ekonomik Güven Endeksi Nisan ayından beri ilk kez pozitive dönerek 15'lik beklentiler karışında 26,7 olurken, bu iyileşme ile yatırımcıların gelecek konusunda daha iyimser oldukları gözlemlendi. Yurt içerisinde ise zayıf ekonomik veri akışı devam ederken, Libya kaynaklı haber akışları ile Türk varlıklarının baskı altında kalmaya devam ettiği gözlemlendi. Gün sonunda piyasaların Davos zirvesi ve bu haftaki Avrupa Merkez Bankası faiz toplantısına odaklandığı ile birlikte çaprazın art arda üçüncü gününde de kazançlarını sürdürdüğü izlendi.



EUR/USD

22 Ocak 2020



Teknik Analiz:

Teknik olarak incelediğimizde, paritenin 1,1090 seviyesinde belirleyici olmaya devam ettiği gözlemlendi. 1,1130 direnç seviyesinin altında kalmaya devam etmesi durumunda sırası ile 1,1060, 1,1030 ve 1,1000 seviyeleri takip edilmesi gereken önemli destek seviyeleridir. Paritenin yukarı yönlü harekete geçilmesi durumunda ise 1,1130, 1,1160 ve 1,1200 direnç seviyeleri takip edilebilir.

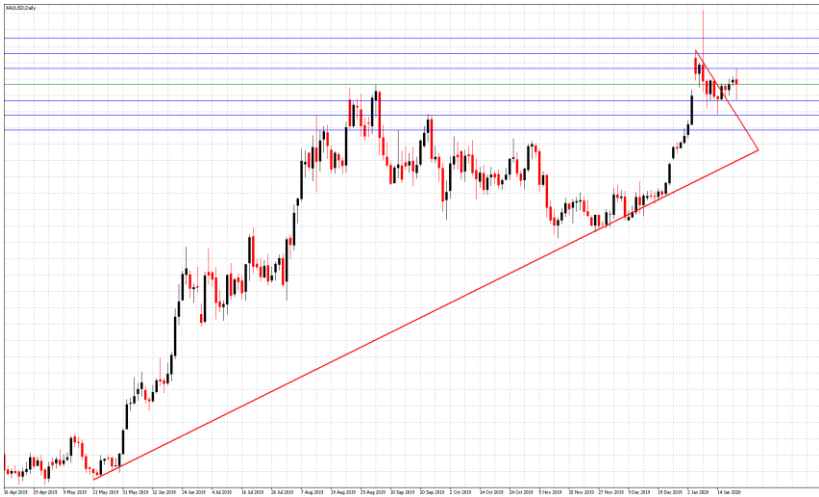
Günün Gelişmeleri

Haftanın ikinci işlem gününde Almanya'da ZEW Ekonomik Güven Endeksi Nisan ayından beri ilk kez pozitif dönerken 15'lik beklentiler karışında 26,7 olurken, bu iyileşme ile yatırımcıların gelecek konusunda daha iyimser oldukları gözlemlendi. Gün içerisinde, piyasaların yakından takip ettiği Davos Zirvesi'nde ABD Başkanı Donald Trump'ın konuşması esnasında Çin ile ilişkilerin öncesine kıyasla daha iyi durumda olduğunun altını çizerken, ikinci aşama ticaret anlaşması için görüşmelerin kısa sürede başlayacağını ve ikinci aşama anlaşma ile Çin'e uygulanan birçok tarifinin yürürlükten kaldırılacağını belirtti. Trump'ın konuşma sırasında Fed'e yönelik eleştirilerini dile getirirken, ABD ekonomisinin ise ekonomik büyümenin ortalarında olduğunu vurguladığı gözlemlendi. Gün sonunda takip edilen gelişmeler ve ABD on yıllık faizlerindeki gerileme ve Amerikan Dolar Endeksinde gözlenen kısıtlı zayıflamanın sınırlı baskıları takip edilirken, paritenin kayıplarını sürdürdüğü izlendi.



ONS ALTIN

22 Ocak 2020



Teknik Analiz:

Teknik olarak incelediğimizde, Ons Altın'ın 1557 Dolar seviyesinde belirleyici olmaya devam ettiği gözlemlendi. Azalan talep ile Ons Altın'ın aşağı yönlü hareketine devam etmesi durumunda sırası ile 1550, 1542 ve 1545 seviyeleri takip edilmesi gereken önemli destek seviyeleridir. Olası bir yukarı yönlü harekete geçiş durumunda ise 1565, 1572 ve 1580 direnç seviyeleri kısa vadede takip edilebilir.

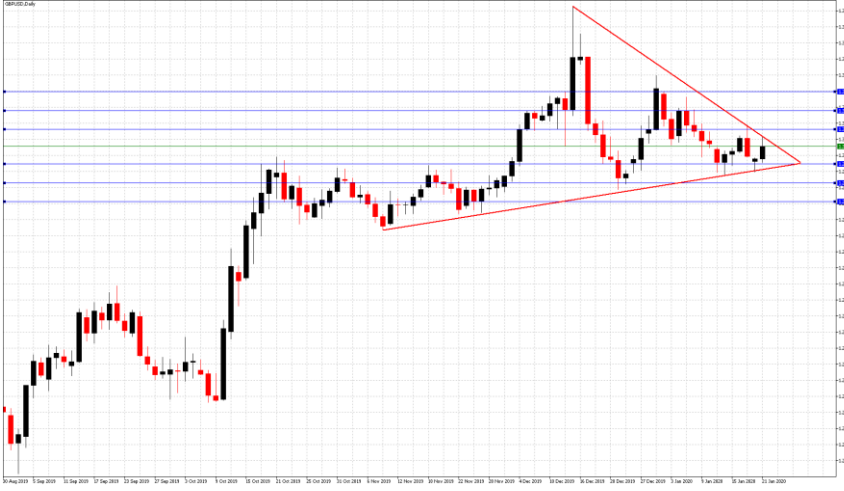
Günün Gelişmeleri:

Haftanın ilk işlem gününde ABD'de piyasaların kapalı olması nedeniyle hacimlerin zayıf kaldığı takip edilirken, Orta Doğu'daki ısrarlı gerilimler ve ABD Başkanı Trump'ın azil sürecine dair belirsizlik ile birlikte Ons Altın'ın kazançlarına devam ettiği izlenmişti. Haftanın ikinci işlem gününde ise Uluslararası Para Fonu'nun bu yıl için küresel büyüme tahminini düşürmesi ve Çin'de meydana gelen virüs olayının piyasalarda risk iştahını azaltması ile birlikte güne yükselişle başlarken, gün içerisinde ABD ekonomisinin büyümeye devam edeceğine dair beklentilerin artması ve Fed'in faiz indirimlerinin devam etmesi olasılıklarının düşmesi ile birlikte Altın'ın bu seviyelerde tutunamayarak gerilediği takip edildi.



GBP/USD

22 Ocak 2020



Teknik Analiz:

Teknik olarak incelediğimizde, GBP/USD paritesinin 1,3040 seviyesinde belirleyici olmaya devam ettiği gözlemlendi. 1,3000 destek seviyesinin üzerinde kaldığı sürece gelebilecek alımlar ile paritedeki yukarı yönlü eğilimin devam etmesi durumunda 1,3090, 1,3150 ve 1,3210 takip edilmesi gereken önemli direnç seviyeleridir. Gelebilecek olası satışlar ile paritedeki eğilimin aşağı yönlü hareketinde ise 1,3000, 1,2950 ve 1,2890 destek seviyeleri takip edilmelidir.

Günün Gelişmeleri:

Geçtiğimiz hafta Birleşik Krallık'ta İstihdam Oranının 208,000 ile yaklaşık bir yılın en büyük artışını gösterirken, İşsizlik Oranı ise son 40 yılın en düşük seviyesi olan yüzde 3,8'de kaldı. Gün içerisinde piyasaların Davos zirvesine odaklandığı takip edilirken, İngiltere Başbakanı Boris Johnson'ın İngiltere ile ABD arasında Avrupa Birliği ile aynı zamanda ikili ticaret anlaşmaları yapacağını ve 2020'nin sonuna kadar AB ile işleri tamamlamayı hedeflediğini belirtmesinin GBPUSD paritesi üzerindeki etkileri gözlemlendi. Gün sonunda takip edilen veri akışı ve tüm gelişmeler ile birlikte GBPUSD paritesinin ikinci gününde de kazançlarını sürdürdüğü izlendi.



USD/JPY

22 Ocak 2020



Teknik Analiz:

Teknik olarak incelediğimizde, USD/JPY paritesinin 109,90 seviyesinde belirleyici olmaya devam ettiği gözlemlendi. 110,20 direnç seviyesinin altında kaldığı sürece aşağı yönlü eğilimin devam etmesi durumunda sırası ile 109,60, 109,30 ve 109,00 seviyeleri takip edilmesi gereken önemli destek seviyeleridir. Gelebilecek olası alımlar ile paritedeki eğilimin yukarı yönlü olması durumunda ise 110,20, 110,40 ve 110,70 direnç seviyeleri takip edilebilir.

Günün Gelişmeleri:

Haftanın ikinci işlem gününde Japonya Merkez Bankası (BOJ) politika faizinde değişikliğe gitmedi ve 2020 için büyüme tahminini yüzde 0,7'den yüzde 0,9'a yükselttiği takip edildi. Gün içerisinde Çin'deki Wuham korona virüsü salgınının yatırımcıları Japon Yeni gibi güvenli limanlara yönelmeye teşvik etmesiyle USDJPY paritesinin birkaç-günlük dip seviyeleri bölgesine gerilediği gözlemlendi. Piyasaların Davos zirvesine odaklandığı takip edilirken, gün sonunda takip edilen gelişmeler ile birlikte USD/JPY kayıplarını sürdürdüğü izlendi.



PETROL WTI

22 Ocak 2020



Teknik Analiz:

Teknik olarak incelediğimizde, Ham Petrolün 58,25 Dolar seviyesinde belirleyici olmaya devam ettiği gözlemlendi. 58,80 direnç seviyesinin altında kaldığı sürece gelebilecek satışlar ile Ham Petrol'deki aşağı yönlü eğilimin devam etmesi durumunda 57,60, 57,00 ve 56,40 takip edilmesi gereken önemli destek seviyeleridir. Gelebilecek olası alımlar ile eğilimin yukarı yönlü hareketinde ise 58,80, 59,30 ve 60,00 direnç seviyeleri takip edilebilir.

Günün Gelişmeleri:

Geçtiğimiz hafta, Petrol'ün Libya ve Irak'taki arz kesinti haberlerinin ardından seansın erken saatlerinde 59,60 Dolar seviyesine yükseldiği gözlenirken, rakip Libya güçlerinin ana destekçilerinin Berlin Zirvesi'nde kalıcı bir ateşkes sağlamak için anlaşmaları üzerine bu seviyelerde kalıcılık sağlayamayıp geri çekildiği takip edilmişti. Haftanın ikinci işlem gününde ise Libya'da durma noktasına gelen ihracata rağmen küresel arz bolluğu endişeleri ile birlikte aşağı 58 Dolar seviyesini test ettiği izlendi. Gün içerisinde, Libya odaklı gelişmeler, Avrupa'nın Libya'da silah ambargosunu ve ülkede olası ateşkesi güçlendirmek için askeri bir misyon üstlenmeyi değerlendirmesi ile birlikte gün sonunda Petrol'ün kayıplarını ikinci gününde de sürdürdüğü izlendi.



GÜMÜŞ

22 Ocak 2020



Teknik Analiz:

Teknik olarak incelediğimizde, Gümüş'ün 17,80 Dolar seviyesinde belirleyici olmaya devam ettiği gözlemlendi. 18,00 direnç seviyesinin altında kaldığı sürece gelebilecek satışlar ile aşağı yönlü eğilimin devam etmesi durumunda 17,60, 17,40 ve 17,20 takip edilmesi gereken önemli destek seviyeleridir. Gelebilecek olası ile Gümüş'teki eğilimin yukarı yönlü hareketinde ise 18,00, 18,20 ve 18,40 direnç seviyeleri takip edilmelidir.

Günün Gelişmeleri:

Haftanın ilk işlem gününde ABD'de Martin Luther King tatili nedeni ile hacimlerin zayıf kaldığı takip edilirken, Orta Doğu'daki ısrarlı gerilimler ve ABD Başkanı Trump'ın azil sürecine dair belirsizlik ile birlikte Gümüş'ün sınırlı kazançlarına devam ettiği gözlenmişti. Haftanın ikinci işlem gününde ise ABD ekonomisinin büyümeye devam edeceğine dair beklentilerin artması ve Fed'in faiz indirimlerinin devam etme olasılıklarının düşmesi ile birlikte Gümüş'ün gün sonunda kayıplarını sürdürdüğü takip edildi.

TEKNİK SEVİYELER	USD/TRY	EUR/TRY	EUR/USD	ALTIN	GBP/USD	USD/JPY	PETROL	GÜMÜŞ
DİRENÇ 3	6,0020	6,6350	1,1150	1572	1,3220	110,70	60,00	18,20
DİRENÇ 2	5,9710	6,6160	1,1130	1565	1,3160	110,55	59,40	18,05
DİRENÇ 1	5,9550	6,5920	1,1110	1560	1,3100	110,20	58,80	17,90
PİVOT	5,9340	6,5750	1,1080	1554	1,3040	110,00	58,20	17,80
DESTEK 1	5,9160	6,5570	1,1065	1549	1,2980	109,85	57,70	17,70
DESTEK 2	5,8920	6,5340	1,1040	1543	1,2920	109,70	57,10	17,40
DESTEK 3	5,8790	6,5110	1,1020	1537	1,2860	109,60	56,50	17,50

EKONOMİK TAKVİM

ZAMAN	ÜLKE	ÖNEM	VERİ	BEKLENTİ	ÖNCEKİ	PERİYOT
12:30	İngiltere	**	Perakende Satışlar	2,6%	1,0%	Aralık
18:00	ABD	***	Mevcut Ev Satışları	5,43M	5,35M	Aralık

AHLATCI YATIRIM ARAŞTIRMA DEPARTMANI TARAFINDAN HAZIRLANMIŞTIR.
BİZİ SEÇTİĞİNİZ İÇİN TEŞEKKÜRLER.

Hazırlayanlar;

Bariş ÜRKÜN

Tonguç Erbaş

Araştırma Müdürü

Genel Müdür Yardımcısı

2019 4.Çeyrek Müşteri K/Z Dağılımı: %38.24 Karda / %61.76 Zararda



/ahlatciyatirim

www.ahlatciyatirim.com.tr

İSTANBUL / Genel Müdürlük Merkez Ofis

Ahlatcı Yatırım Menkul Değerler A.Ş.

Maslak Mh. Taşyoncası Sk. T4 A Blok, Kat: -1 NO: 256

34485 Sarıyer/İstanbul

Tel: 444 0 968 / 0850 450 00 66

Fax: +90 212 290 21 41

Whatsapp: +90 539 769 63 84

Mail: info@ahlatciyatirim.com.tr

Mersis No: 0010056453000026

ÇORUM / Şube

Ahlatcı Yatırım Menkul Değerler A.Ş.

Eğridere Çarşısı No: 17

Merkez/Çorum

Tel: +90 364 211 10 19

Fax: +90 212 290 21 41

Whatsapp: +90 539 769 63 84

Mail: info@ahlatciyatirim.com.tr

Burada yer alan yatırım bilgi, yorum ve tavsiyeler yatırım danışmanlığı kapsamında değildir. Yatırım danışmanlığı hizmeti, yetkili kuruluşlar tarafından kişilerin risk ve getiri tercihleri dikkate alınarak kişiye özel sunulmaktadır. Burada yer alan yorum ve tavsiyeler ise genel niteliktedir. Bu tavsiyeler mali durumunuz ile risk ve getiri tercihlerinize uygun olmayabilir. Bu nedenle, sadece burada yer alan bilgilere dayanarak yatırım kararı verilmesi beklentilerinize uygun sonuçlar doğurmayabilir.