



BUGÜN YURTIÇİN GÖZLER ENFLASYON VERİSİNDE AYRICA NATO ZİRVESİ TAKİP EDİLECEK..

Haftanın ilk işlem günü yurtiçinde 3.çeyrek büyüme ve imalat PMI verileriyle başladı. Türkiye 3.çeyrek dönemde beklentilere paralel şekilde %0.9 büyüdü. Böylece ilk üç çeyrek dönemdeki daralma sonrası ilk kez büyüme gerçekleşmiş oldu. 2019 yılının üçüncü çeyreğinde bir önceki yılın aynı çeyreğine göre tarım sektörü toplam katma değeri %3,8, sanayi sektörü %1,6 arttı ve inşaat sektörü %7,8 azaldı. Ticaret, ulaştırma, konaklama ve yiyecek hizmeti faaliyetlerinin toplamından oluşan hizmetler sektörünün katma değeri ise %0,6 arttı. 3.çeyrekte hanehalkının tüketim harcamalarında ilk iki çeyrekte sırasıyla -4.9% ve -1,0% daralmanın ardından %1.5 yükseliş olduğu gözlemlendi. Arka arkaya gelen faiz indirimleri ardından kredi hacminde gözlenen gelişme ve iç talebin yeniden canlandığını gösteren ithalattaki artış bu yükselişi açıklıyor. Aynı şekilde kamu harcamalarında da 2.çeyrekteki %3.4 artıştan sonra bu çeyrekte %7'ye yükseliş olduğu gözlemlendi. Yatırımlar tarafı -12.6% ile daralmaya devam ederken önceki çeyreğe göre toparlanma gösterdi. Bu yıl ilk iki çeyrekte %8 üzerindeki artış bu çeyrekte %5.1'e gerileyerek ihracatta küresel ekonomik yavaşlamanın etkileri hissedildi. İthalatta ise ilk iki çeyrekteki -29.4% ve -17% düşüşlerden sonra 3.çeyrekte %7.6'ya yükseliş meydana geldi. Bu durum iç talebin canlanma belirtileri gösterdiğine işaret ediyor. Önümüzdeki süreçte cari açık ve enflasyon açısından bu taraftaki gelişmeler yakından izlenecek. %0.9 büyümeye katkılara baktığımızda hanehalkı ve kamu harcamalarından sırasıyla 0.9, 0.9 puan gelirken, yatırımlar -3,4 ve dış talep -0.2 stoklardaki değişimler de 2.8 puan katkı geldi.

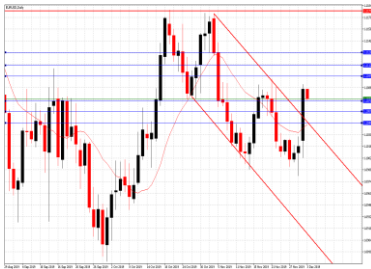
Büyüme ile ilgili açıklanan diğer önemli veri olan imalat PMI verisi ise 49.5 ile Ekim ayı verisine göre yükseliş gösterdi. Eşik değer olan 50.0'a yaklaşan PMI, sektörün faaliyet koşullarında sınırlı bir yavaşlamaya işaret etti. İmalat sanayi üretimi kasımda çok hafif bir artış gösterdi ve böylece üretimde Nisan 2018'den beri ilk kez artış gerçekleşti.

Dün ayrıca Avrupa Bölgesi'nde de imalat PMI verileri takip edildi. Almanya'da imalat PMI Kasım ayında 44.1 ile 43.8 olan beklenti ve önceki veriyi aştı. Avrupa Bölgesi'nde de aynı veri 46.9 ile beklentilerin üzerinde geldi. Fakat Almanya ekonomisinde imalat göstergesi art arda on birinci ayda da 50 seviyesinin altında gelerek sektörde daralmanın sürdüğünü işaret etti. Yeni siparişler göstergesi 41.9'dan 44.4'e tırmanarak Ocak 2019'dan beri en yüksek seviyesinde gerçekleşti. Buna karşın arka arkaya on dördüncü kez 50 seviyesinin altında geldi. Avrupa Bölgesi'nde ise yeni siparişler 45.3'ten 46.7'ye yükseldi. İyileşme sinyali veren yeni siparişler yine de 50'nin altında gelerek arka arkaya 14. kez daralmayı olduğunu gösteriyor. ABD'de ise açıklanan ISM imalat PMI verisi 49.2 olan beklentinin altında 48.1 olarak açıklandı ve böylece arka arkaya 4.ayda da daralmaya devam etti. İstihdam endeksi 47.7'den 46.6'ya, yeni siparişler endeksi 49.1'den 47.2'ye geriledi. Fabrika siparişleri ise 2012'den beri en düşüğü oldu.

Günün devamında ise Trump'tan gelen açıklamalar yine varlık fiyatlamalarına etki etti. Trump, Twitter üzerinden paylaştığı iletide Brezilya ve Arjantin'den ithal edilen çelik ve alüminyumda tarifelerin uygulamaya alındığını belirtti. Bununla birlikte Hong Kong'daki protestoculara destek veren yasaların Çin'le ticaret müzakerelerini kolaylaştırmadığını, ancak Pekin'in hala ABD ile anlaşma yapmak istediğine inandığını söyledi. Son gelen veriler ve Trump'ın açıklamaları sonrası ABD endekslerinde satışların 51 seviyelerine yakın düzeyde yoğunlaştığı gözlemlendi.



EUR/USD



Destekler:
1,1030 / 1,0990 / 1,0960

Dirençler:
1,1090 / 1,1120 / 1,1150



USD/TRY



Destekler:
5,7280 / 5,7175 / 5,6900

Dirençler:
5,7575 / 5,7750 / 5,8030



ALTIN



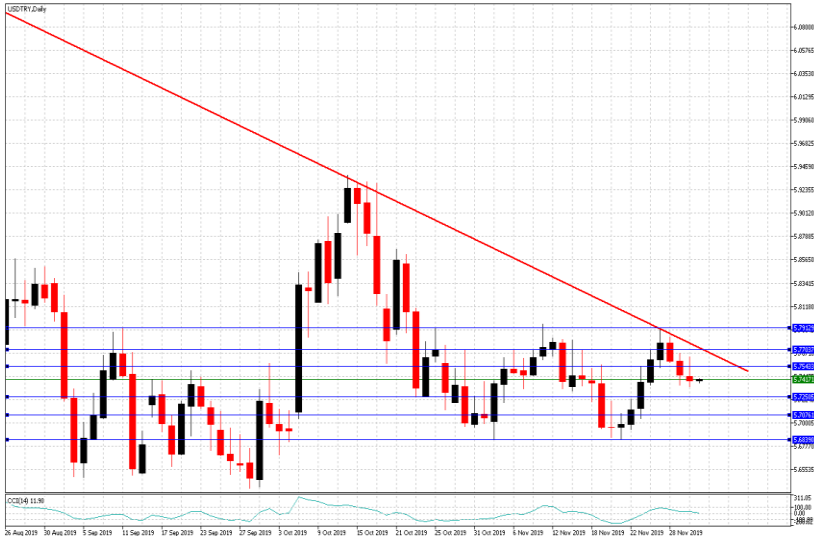
Destekler:
1456 / 1451 / 1448

Dirençler:
1463 / 1467 / 1472



USD/TRY

03 Aralık 2019



Teknik Analiz:

Teknik olarak incelediğimizde, Dolar'ın 5,74 seviyesinde belirleyici olmaya devam ettiği gözlemlendi. Gelebilecek satışlar ile birlikte kurdaki eğilimin aşağı yönlü hareketine devam etmesi durumunda 5,72, 5,70 ve 5,68 seviyeleri takip edilmesi gereken önemli destek seviyeleridir. Gelebilecek olası alımlar ile kurdaki eğilimin yukarı yönlü hareketinde ise 5,75, 5,77 ve 5,79 direnç seviyeleri takip edilebilir.

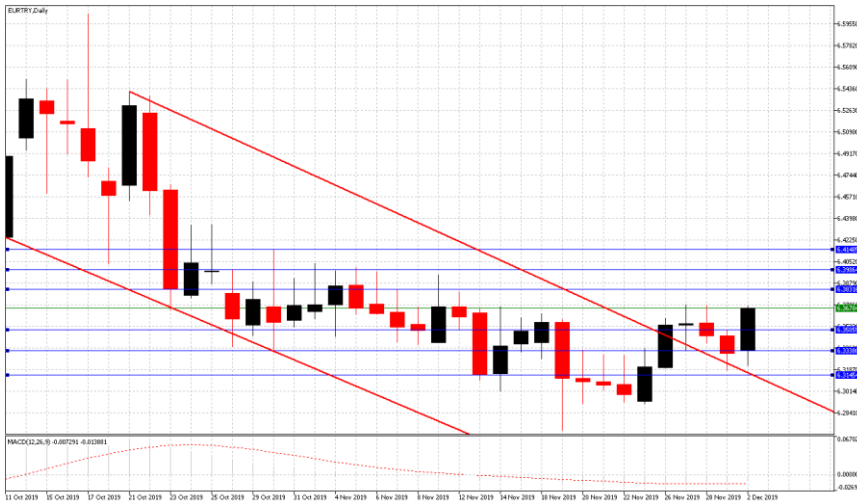
Günün Gelişmeleri

Haftanın ilk işlem gününde, Türkiye ekonomisi üççeyrek üst üste daralmanın ardından yılın üçüncü Çeyreğinde yüzde 0,9, çeyrek bazda ise yüzde 0,4 büyüdüğü gözlemlendi. Yurtiçinde açıklanan İstanbul Sanayi Odası Türkiye İmalat Endeksi Kasım ayında 50 eşik seviyesine yaklaşarak, 49,5 seviyesine yükselirken, sektördeki yavaşlama ivmesini sınırlandırdığı izlendi. Gün içerisinde ABD'de açıklanan ISM İmalat PMI Endeksi'nin Kasım ayında 48,3 seviyesinden 49,2 beklentilere karşısında 48,1 seviyesine gerilediği görülürken, art arda dördüncü ayda da imalat sektöründe daralmaya devam etmesinin Dolar üzerindeki baskıları takip edildi. Gün sonunda, ABD ve Çin arasındaki ticaret anlaşmasına dair belirsizlikler devam ederken İmalat sektöründeki daralma ile birlikte kurun kayıplarını sürdürdüğü izlendi.



EUR/TRY

03 Aralık 2019



Teknik Analiz:

Teknik olarak incelediğimizde, çaprazın 6,36 seviyesinde belirleyici olmaya devam ettiği gözlemlendi. 6,35 destek seviyesinin üzerinde kaldığı sürece yukarı doğru eğilimin devam etmesi durumunda sırası ile 6,38, 6,39 ve 6,41 seviyeleri takip edilmesi gereken önemli direnç seviyeleridir. Gelebilecek olası satışlar ile kurdaki eğilimin aşağı yönlü olmasında ise 6,35, 6,33 ve 6,31 destek seviyeleri takip edilebilir.

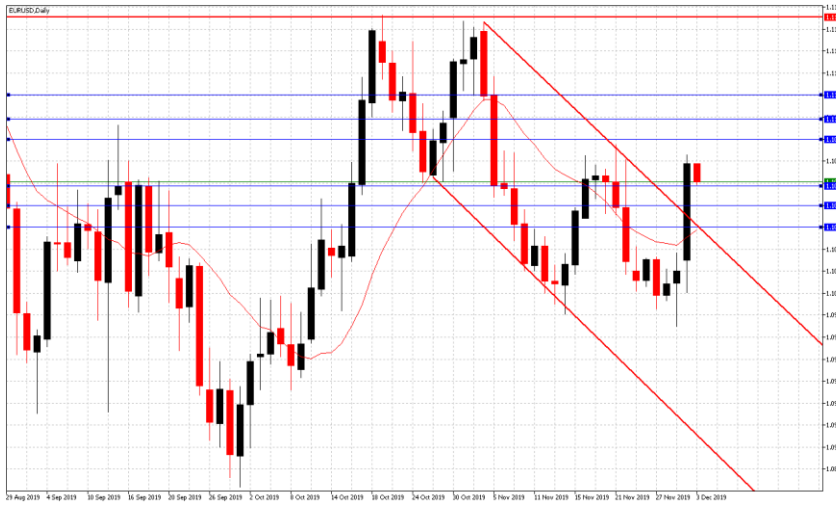
Günün Gelişmeleri:

Haftanın ilk işlem gününde, Euro Bölgesi'nde açıklanan İmalat PMI Endeksi Kasım ayında 46,6 seviyesinden 46,9 seviyesine yükselirken art arda on birinci ayda da 50 eşik seviyesinin altında kalarak sektördeki daralmayı sürdürdüğü gözlemlendi. Açıklanan Almanya İmalat PMI verisinin ise Kasım ayında 43,8 seviyesinden 44,1 seviyesine gelirken, imalat sektöründeki daralma ivmesinin kısıtlı olsa yavaşladığı izlendi. Gün içerisinde, Türkiye ekonomisi üççeyrek üst üste daralmanın ardından yılın üçüncü Çeyreğinde yüzde 0,9 büyürken, çeyrek bazda ise yüzde 0,4 büyüdüğü gözlemlendi. Yurtiçinde açıklanan İstanbul Sanayi Odası Türkiye İmalat Endeksi Kasım ayında 50 eşik seviyesine yaklaşarak, 49,5 seviyesine yükselirken, sektördeki daralma ivmesini sınırlandırdığı takip edildi. Gün sonunda, açıklanan veriler ile birlikte çaprazın haftanın ilk işlem gününde kazançlarına devam ettiği görüldü.



EUR/USD

03 Aralık 2019



Teknik Analiz:

Teknik olarak incelediğimizde, paritenin 1,1084 seviyesinde belirleyici olmaya devam ettiği gözlemlendi. 1,1070 destek seviyesinin üzerinde kalmaya devam etmesi durumunda sırası ile 1,1100, 1,1120 ve 1,1135 seviyeleri takip edilmesi gereken önemli direnç seviyeleridir. Paritenin aşağı yönlü harekete geçilmesi durumunda ise 1,1070, 1,1055 ve 1,1040 destek seviyeleri takip edilebilir.

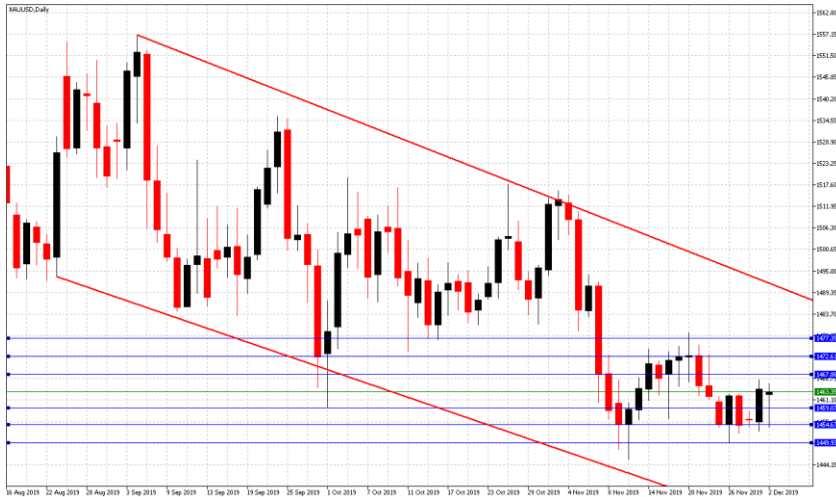
Günün Gelişmeleri

Haftanın ilk işlem gününde Euro Bölgesi'nde açıklanan İmalat PMI Endeksi Kasım ayında 46,6 seviyesinden 46,9 seviyesine yükselirken art arda on birinci ayda da 50 eşik seviyesinin altında kalarak sektördeki daralmayı sürdürdüğü gözlemlendi. Açıklanan Almanya İmalat PMI verisinin ise Kasım ayında 43,8 seviyesinden 44,1 seviyesine gelirken, imalat sektöründeki daralma ivmesinin kısıtlı olsa yavaşladığı izlendi. Gün içerisinde açıklanan ABD ISM İmalat PMI Endeksi'nin Kasım ayında 48,3 seviyesinden 49,2 beklentilere karşısında 48,1 seviyesine gerilediği görülürken, art arda dördüncü ayında da imalat sektöründe daralmaya devam etmesinin Dolar üzerindeki baskıları takip edildi. Gün sonunda, açıklanan ekonomik veriler ve ABD ile Çin arasındaki ticaret anlaşmasına dair belirsizliklerin Dolar üzerindeki sınırlı baskıları ile birlikte paritenin kazançlarını haftanın ilk gününde de sürdürdüğü izlendi.



ONS ALTIN

03 Aralık 2019



Teknik Analiz:

Teknik olarak incelediğimizde, Ons Altın'ın 1462 Dolar seviyesinde belirleyici olmaya devam ettiği gözlemlendi. Artan talep ile Ons Altın'ın yukarı yönlü hareketine devam etmesi durumunda sırası ile 1466, 1471 ve 1476 seviyeleri takip edilmesi gereken önemli direnç seviyeleridir. Olası bir aşağı yönlü harekete geçiş durumunda ise 1457, 1451 ve 1446 destek seviyeleri kısa vadede takip edilebilir.

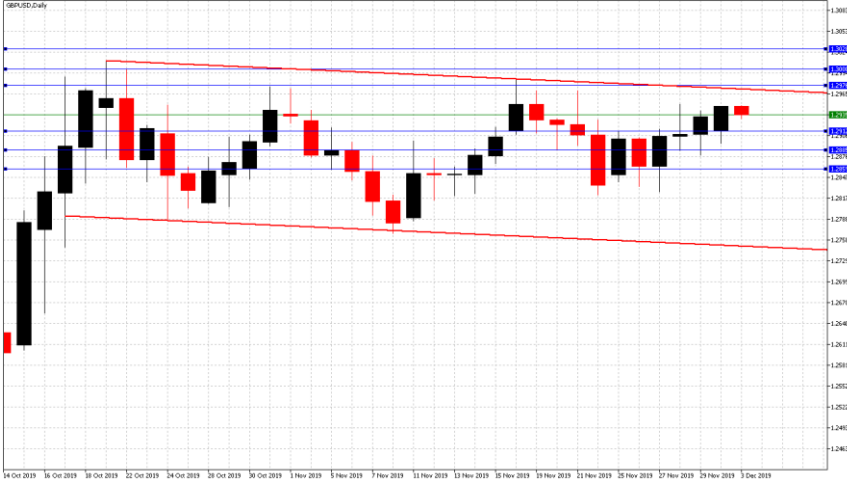
Günün Gelişmeleri:

Geçtiğimiz Cuma günü, ABD ile Çin arasındaki ticaret anlaşmasına ilişkin Çin tarafından gelen açıklamalar ile Altın'ın 1466 Dolar seviyesini test ettiği gözlemlenmişti. Haftanın ilk işlem gününde ise Çin ekonomisinde iyileşme olduğunu işaret eden ekonomik verinin ardından, hisse senetlerindeki yükselişlerin güvenli liman niteliğindeki varlıklara talebi azalması ile 1453 Dolar seviyesine gerilediği gözlemlense de gün içerisinde açıklanan ABD ISM İmalat PMI Endeksi'nin Kasım ayında 48,3 seviyesinden 49,2 beklentilere karşısında art arda dördüncü ayında 48,1 seviyesine gerilediği görülürken, imalat sektöründeki yavaşlamanın devam etmesinin Dolar üzerindeki baskıları artırması ile kalıcılık sağlayamayarak gün sonunda, Ons Altın'ın kazançlarına devam ettiği izlendi.



GBP/USD

03 Aralık 2019



Teknik Analiz:

Teknik olarak incelediğimizde, GBP/USD paritesinin 1,2947 seviyesinde belirleyici olmaya devam ettiği gözlemlendi. 1,2920 destek seviyesinin üzerinde kaldığı sürece gelebilecek alımlar ile paritedeki yukarı yönlü eğilimin devam etmesi durumunda 1,2975, 1,3000 ve 1,3025 takip edilmesi gereken önemli direnç seviyeleridir. Gelebilecek olası satışlar ile paritedeki eğilimin aşağı yönlü hareketinde ise 1,2920, 1,2890 ve 1,2860 destek seviyeleri takip edilmelidir.

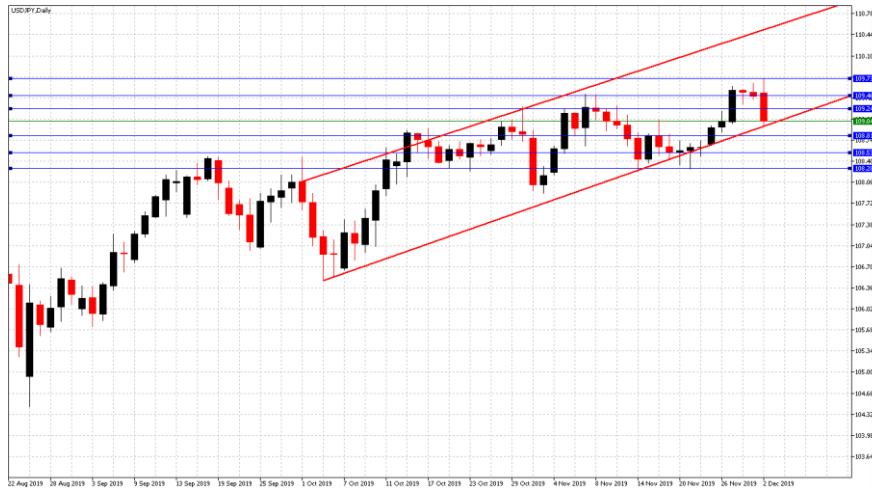
Günün Gelişmeleri:

Haftanın son işlem gününde İngiltere'de Brexit ve erken seçim yönündeki belirsizliklerin Sterlin/Dolar paritesi üzerindeki baskıları izlenmeye devam ederken, seçimlerden sonra olası anlaşmalı Brexit beklentisi açıklanan anket ile birlikte paritenin artmaya devam ettiği izlendi. Birleşik Krallık'ta açıklanan İmalat PMI Endeksi Kasım ayında 50 eşik seviyesi altında kalarak 48,3 seviyesinden 48,9 seviyesine yükselirken, ekonomik daralma ivmesinin yavaşladığı gözlemlendi. Gün içerisinde, ABD ISM İmalat PMI Endeksi'nin Kasım ayında 48,3 seviyesinden 49,2 beklentilere karşısında art arda dördüncü ayda 48,1 seviyesine gerilemesinin sektörteki daralmayı hızlandırması ile Dolar üzerindeki baskıları arttırdığı gözlemlendi. Gün sonunda, açıklanan ekonomik veriler ve artan ticaret gerginliği ile birlikte Sterlin'in Dolar karşısındaki kazançlarına dördüncü günün sonunda da devam ettiği izlendi.



USD/JPY

03 Aralık 2019



Teknik Analiz:

Teknik olarak incelediğimizde, USD/JPY paritesinin 108,95 seviyesinde belirleyici olmaya devam ettiği gözlemlendi. 109,25 direnç seviyesinin altında kaldığı sürece aşağı yönlü eğilimin devam etmesi durumunda sırası ile 108,80, 108,55 ve 108,25 seviyeleri takip edilmesi gereken önemli destek seviyeleridir. Gelebilecek olası alımlar ile paritedeki eğilimin yukarı yönlü olması durumunda ise 109,25, 109,45 ve 109,75 direnç seviyeleri takip edilebilir.

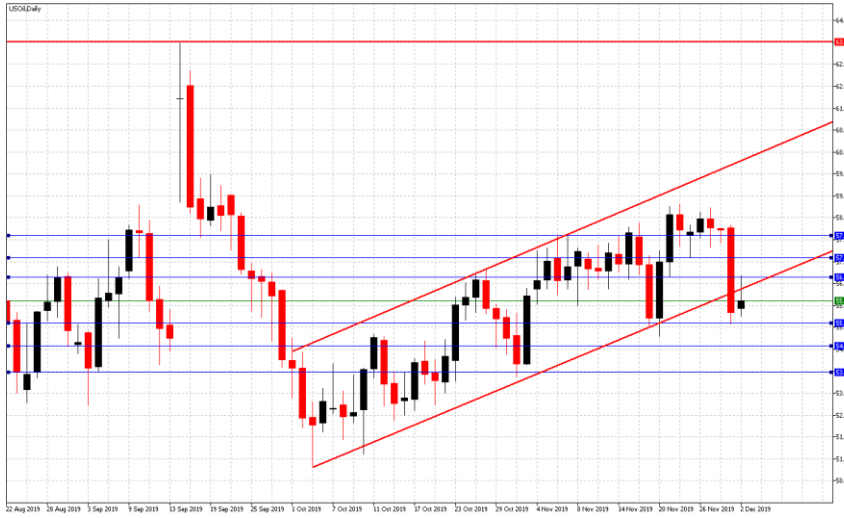
Günün Gelişmeleri:

Geçtiğimiz Cuma günü, ABD ile Çin arasındaki ticaret anlaşmasına ilişkin Çin tarafından gelen açıklamalar ile ticaret gerginliğinin arttığı gözlemlenmişti. Gün içerisinde ABD'de açıklanan ISM İmalat PMI Endeksi'nin Kasım ayında 48,3 seviyesinden 49,2 beklentilere karşısında art arda dördüncü ayda 48,1 seviyesine gerilemesinin sektörteki daralmayı hızlandırması ile Dolar üzerindeki baskıları arttırdığı izlendi. Gün sonunda, ABD ile Çin arasındaki artan ticaret gerginliği, açıklanan ekonomik veriler ve Japon Yeni'ne artan talep ile birlikte, USDJPY paritesinin kayıplarına art arda üçüncü gününde de devam ettiği gözlemlendi.



PETROL WTI

03 Aralık 2019



Teknik Analiz:

Teknik olarak incelediğimizde, Ham Petrolün 55,90 Dolar seviyesinde belirleyici olmaya devam ettiği gözlemlendi. 55,25 destek seviyesinin üzerinde kaldığı sürece gelebilecek alımlar ile Ham Petrol'deki yukarı yönlü eğilimin devam etmesi durumunda 56,60, 57,20 ve 57,80 takip edilmesi gereken önemli direnç seviyeleridir. Gelebilecek olası satışlar ile eğilimin aşağı yönlü hareketinde ise 55,25, 54,55 ve 53,80 destek seviyeleri takip edilmelidir.

Günün Gelişmeleri:

Geçtiğimiz Cuma günü ABD ile Çin ticaret gerginliğinin artması ile Ham Petrol fiyatlarında sert bir düşüş yaşandığı görülmüştü. Haftanın ilk işlem gününde ise OPEC ve ortaklarının üretim kısıntılarını derinleştirmeyi değerlendireceklerini belirtmesinin yaşanan düşüşleri sınırlandırdığı izlenirken, piyasaların Perşembe günü yapılacak olan OPEC toplantısına odaklandığı takip edildi. Gün sonunda, ABD ile Çin arasındaki gerginliğin devam ettiği gözlenirken gelen açıklamalar ile birlikte Ham Petrol'ün sınırlı yükselişine devam ettiği izlendi.



GÜMÜŞ

03 Aralık 2019



Teknik Analiz:

Teknik olarak incelediğimizde, Gümüş'ün 16,90 Dolar seviyesinde belirleyici olmaya devam ettiği gözlemlendi. 17,05 direnç seviyesinin altında kaldığı sürece gelebilecek satışlar ile aşağı yönlü eğilimin devam etmesi durumunda 16,75, 16,60 ve 16,50 takip edilmesi gereken önemli destek seviyeleridir. Gelebilecek olası alımlar ile Gümüş'teki eğilimin yukarı yönlü hareketinde ise 17,05, 17,20 ve 17,30 direnç seviyeleri takip edilmelidir.

Günün Gelişmeleri:

Geçtiğimiz Cuma günü, Çin Dışişleri Bakanlığı Sözcüsü Gıng Şuang'ın düzenlediği basın toplantısında, iki ülke arasında önemli alanlarda iş birliğini baltalayacağını bildirmesi ile artan gerginliğin devam ettiği izlenmişti. Gün içerisinde, ABD ISM İmalat PMI Endeksi'nin Kasım ayında 48,3 seviyesinden 49,2 beklentilere karşısında art arda dördüncü ayda 48,1 seviyesine gerilemesinin sektördeki daralmayı hızlandırması ile Dolar üzerindeki baskıları izlenirken, gün sonunda, artan ticaret gerginliği ve Gümüş'teki dalgalı seyir sonrası kayıplarına devam ettiği izlendi.

TEKNİK SEVİYELER	USD/TRY	EUR/TRY	EUR/USD	ALTIN	GBP/USD	USD/JPY	PETROL	GÜMÜŞ
DİRENÇ 3	5,8030	6,4260	1,1150	1472	1,3030	110,00	58,35	17,25
DİRENÇ 2	5,7750	6,4010	1,1120	1467	1,2990	109,65	57,20	17,10
DİRENÇ 1	5,7575	6,3830	1,1090	1463	1,2960	109,40	56,55	16,90
PİVOT	5,7470	6,3640	1,1060	1460	1,2930	109,20	56,00	16,90
DESTEK 1	5,7280	6,3350	1,1030	1456	1,2905	108,95	55,40	16,80
DESTEK 2	5,7175	6,3120	1,0990	1451	1,2880	108,70	54,80	16,70
DESTEK 3	5,6900	6,2930	1,0960	1448	1,2855	108,50	53,60	16,55

EKONOMİK TAKVİM

ZAMAN	ÜLKE	ÖNEM	VERİ	BEKLENTİ	ÖNCEKİ	PERİYOT
10:00	Türkiye	***	Tüketici Fiyat Endeksi	11,00%	8,55%	Kasım
12:00	İngiltere	***	İnşaat PMI Endeksi	44,5	44,2	Kasım
13:00	AB	**	Üretici Fiyat Endeksi	-1,9%	-1,2%	Kasım

AHLATCI YATIRIM ARAŞTIRMA DEPARTMANI TARAFINDAN HAZIRLANMIŞTIR.
BİZİ SEÇTİĞİNİZ İÇİN TEŞEKKÜRLER.

Hazırlayanlar; Barış ÜRKÜN
Araştırma Müdürü

Tonguç Erbaş
Genel Müdür Yardımcısı

2019 3.Çeyrek Müşteri K/Z Dağılımı: %26.32 Karda / %73.68 Zararda

[f](#) [i](#) [v](#) [t](#) [g+](#) /ahlatciyatirim

www.ahlatciyatirim.com.tr

İSTANBUL / Genel Müdürlük Merkez Ofis

Ahlatcı Yatırım Menkul Değerler A.Ş.
Maslak Mh. Taşyoncası Sk. T4 A Blok, Kat: -1 NO: 256
34485 Sarıyer/İstanbul
Tel: 444 0 968 / 0850 450 00 66
Fax: +90 212 290 21 41
Whatsapp: +90 539 769 63 84
Mail: info@ahlatciyatirim.com.tr
Mersis No: 0010056453000026

ÇORUM / Şube

Ahlatcı Yatırım Menkul Değerler A.Ş.
Eğridere Çarşısı No: 17
Merkez/Çorum
Tel: +90 364 211 10 19
Fax: +90 212 290 21 41
Whatsapp: +90 539 769 63 84
Mail: info@ahlatciyatirim.com.tr

Burada yer alan yatırım bilgi, yorum ve tavsiyeler yatırım danışmanlığı kapsamında değildir. Yatırım danışmanlığı hizmeti, yetkili kuruluşlar tarafından kişilerin risk ve getiri tercihleri dikkate alınarak kişiye özel sunulmaktadır. Burada yer alan yorum ve tavsiyeler ise genel niteliktedir. Bu tavsiyeler mali durumunuz ile risk ve getiri tercihlerinize uygun olmayabilir. Bu nedenle, sadece burada yer alan bilgilere dayanarak yatırım kararı verilmesi beklentilerinize uygun sonuçlar doğurmayabilir.