



YURTDIŞI PİYASALAR ŞÜKRAN GÜNÜ REHAVETİ ETKİ EDERKEN YURTIÇİ HİSSELER YÜKSELİŞİNİ SÜRÜDERECEK Mİ ?

Şükran günü nedeniyle ABD piyasaları dün kapalıydı. Kapanış öncesi gelen ABD makroekonomik veriler ve Çin ile varılması konusunda iyimser beklentilerin sürdüğü birinci faz ticaret anlaşması iyimserliği endekslerin yeni rekor seviyeler görmesine imkan verdi. Yurtiçi piyasalar ise dün hafif alıcılı açılış sonrası nispeten daha düşük işlem hacminde tekrar 106.000 seviyesi üzerine geçerek 107.000 seviyesinin üzerini tekrar test etti. Avrupa hisseleri ise günü satışlarla tamamladı.

Avrupa'dan devam edersek bahsetmemiz gereken en önemli verinin Almanya'nın enflasyonu olduğunu söyleyebiliriz. Almanya'da enflasyon Kasım ayında son beş ayın en yükseğine ulaşarak Avrupa Merkez Bankası politika yapıcıları için olumlu bir sinyal verdi. Açıklanan sonuçlara göre Almanya'da tüketici fiyatları Kasım ayında bir önceki yılın aynı dönemine göre yüzde 1.2 artarak beklentiyi aştı. Bu sonuç Almanya'da son dönemde gözlenen ekonomik yavaşlama belirtilerine karşın bir miktar da olsa düzelme eğilimlerinin meydana geldiğini ve fiyat baskısının kademeli şekilde arttığını gösteriyor.

Dün Avrupa bölgesini ilgilendiren diğer bir veri ise ekonomik güven endeksiydi. Açıklanan veriye göre Kasım ayında Avrupa Bölgesi'nde ekonomik güven endeksi 101.3 seviyesine yükseldi. Beklenti 101.0 olması yönündeydi. Endeks bir önceki ay 100.8 değerini almıştı. Kasım ayında, sanayi kesimi güveni Ekim ayındaki eksi 9.5 değerinden eksi 9.2'ye, tüketici kesimi güveni Ekim ayındaki eksi 7.6'dan eksi 7.2'ye, hizmet güveni ekim ayındaki 9 seviyesinden 9.3'e ve perakende güveni de bir önceki ayki eksi 0.9 değerinden eksi 0.2'ye yükseldi. İnşaat sektörü güven endeksi ise Ekim ayındaki 4.4'lük seviyeden 3.1'e geriledi.

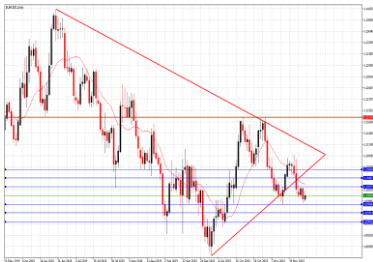
Avrupa dışında dün Türkiye'de de ekonomik güven endeksi açıklandı. Ekonomik güven endeksi, Kasım ayında geçen aya kıyasla yüzde 1,7 yükselerek 89,8'den 91,3'e ulaştı. Kasım ayında tüketici güven endeksi 59,9, reel kesim güven endeksi 105,9 ve hizmet sektörü güven endeksi 91,3 değerine yükseldi. Söz konusu ayda perakende ticaret sektörü güven endeksi 101,2 değerine, inşaat sektörü güven endeksi ise 63,9 değerine geriledi.

Dün yurtiçinde son zamanlarda daha yakından takip edilen diğer bir veri ise yurtiçi yerleşik döviz tevdiat hesaplarındaki son durumdu. Buna göre yurt içi yerleşiklerin yabancı para mevduatları önceki haftaya göre 0,97 milyar Dolar arttı ve 195,15 milyar Dolar oldu. Gerçek kişilerin mevduatı 0,68 milyar Dolar artarak 120,69 milyar Dolar; tüzel kişilerin mevduatı 0,29 milyar Dolar artarak 74,46 milyar Dolar oldu. Yabancı para mevduatların toplam mevduatlar içindeki payı ise %49,3 oldu.

Yurt dışında yerleşik kişiler 22 Kasım haftasında net 56,6 milyon dolarlık hisse senedi alırken, 12,3 milyon dolarlık Devlet İç Borçlanma Senedi ve 3,6 milyon dolarlık Şirket Borçlanma Senetleri (ŞBS) sattı. Yurt dışında yerleşik kişilerin 15 Kasım ile biten haftada 30 milyar 921,7 milyon dolar olan hisse senedi stoku, geçen hafta 31 milyar 906,6 milyon dolara yükseldi. Geçen hafta yurt dışında yerleşik kişilerin DİBS stoku, 15 milyar 771,3 milyondan 15 milyar 979,9 milyona çıktı.



EUR/USD



Destekler:
1,0985 / 1,0970 / 1,0945

Dirençler:
1,1025 / 1,1045 / 1,1070



USD/TRY



Destekler:
5,7500 / 5,7410 / 5,7160

Dirençler:
5,7750 / 5,7910 / 5,8160



ALTIN



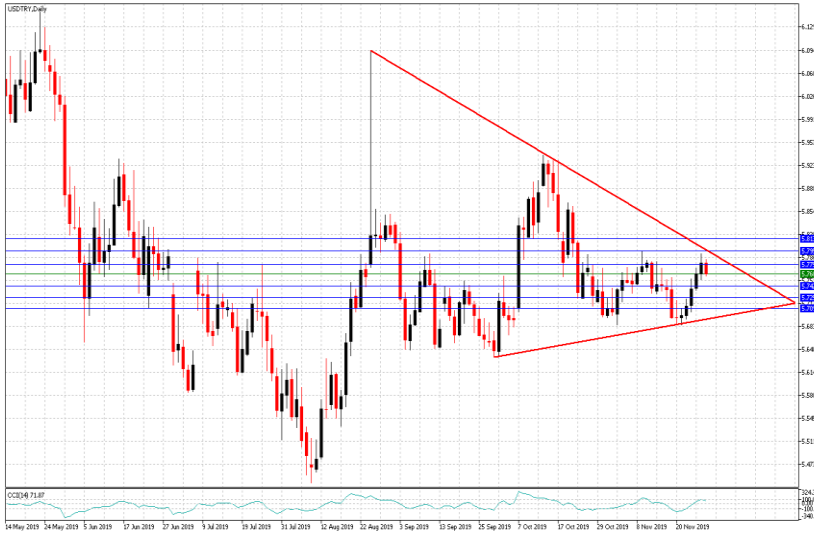
Destekler:
1450 / 1446 / 441

Dirençler:
1460 / 1464 / 1470



USD/TRY

29 Kasım 2019



Teknik Analiz:

Teknik olarak incelediğimizde, Dolar'ın 5,76 seviyesinde belirleyici olmaya devam ettiği gözlemlendi. Gelebilecek satışlar ile birlikte kurdaki eğilimin aşağı yönlü hareketine devam etmesi durumunda 5,74, 5,72 ve 5,70 seviyeleri takip edilmesi gereken önemli destek seviyeleridir. Gelebilecek olası alımlar ile kurdaki eğilimin yukarı yönlü hareketinde ise 5,77, 5,79 ve 5,81 direnç seviyeleri takip edilebilir.

Günün Gelişmeleri

Hafta başından beri artan jeopolitik ve siyasi risklerin Türk varlıkları üzerindeki etkileri izlenmeye devam edilirken, haftanın dördüncü işlem gününde ise yurtdışında açıklanan Ekonomik Güven Endeksi Kasım ayında 89,8 seviyesinden, yüzde 1,7 oranında artarak 91,3 olmasının Türk varlıkları üzerindeki baskıları azalttığı gözlemlendi. Şükran günü nedeniyle ABD piyasaları kapalı olması ile birlikte dördüncü işlem gününün sonunda, kurun kayıplarını sürdürdüğü izlendi.

Bugün, Türkiye Ticaret Açığı verisi takip edilecektir.



EUR/TRY

29 Kasım 2019



Teknik Analiz:

Teknik olarak incelediğimizde, çaprazın 6,34 seviyesinde belirleyici olmaya devam ettiği gözlemlendi. 6,36 direnç seviyesinin altında kaldığı sürece aşağı doğru eğilimin devam etmesi durumunda sırası ile 6,33, 6,31 ve 6,29 seviyeleri takip edilmesi gereken önemli destek seviyeleridir. Gelebilecek olası alımlar ile kurdaki eğilimin yukarı yönlü olmasında ise 6,36, 6,38 ve 6,40 direnç seviyeleri takip edilebilir.

Günün Gelişmeleri:

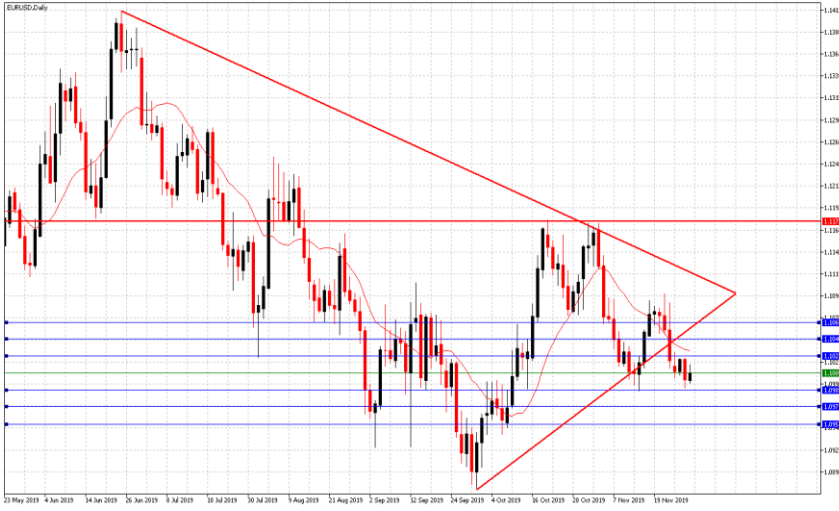
Haftanın dördüncü işlem gününde, Euro Bölgesi'nde Ekonomik Güven Endeksi Kasım ayında 100,8 seviyesinden 101,3 seviyesine yükselmesinin sınırlı etkileri takip edildi. Gün içerisinde, Almanya öncü enflasyon Kasım ayı rakamları beklentilerin altında yıllık bazda yüzde 1,1 artarken, bir önceki aya göre yüzde 0,8 daraldığı gözlemlendi. Yurtdışında ise, açıklanan Ekonomik Güven Endeksi Kasım ayında 89,8 seviyesinden, yüzde 1,7 oranında artarak 91,3 olmasının Türk varlıkları üzerindeki baskıları azalttığı izlendi. Gün sonunda, çaprazın kayıplarına haftanın dördüncü gününde devam ettiği görüldü.

Bugün, Türkiye Ticaret Açığı ve Euro Bölgesi Tüketici Fiyat Endeksi verisi takip edilecektir.



EUR/USD

29 Kasım 2019



Günün Gelişmeleri

Haftanın dördüncü işlem gününde Euro Bölgesi'nde açıklanan Ekonomik Güven Endeksi Kasım ayında 100,8 seviyesinden 101,3 seviyesine yükselmesinin sınırlı etkileri izlenirken, Almanya öncü enflasyon verisi Kasım ayında, beklentilerin altında, yıllık bazda yüzde 1,1 artarken, aylık bazda yüzde 0,8 daraldığı gözlemlendi. Şükran günü nedeniyle ABD piyasaları kapalı olması ile birlikte dördüncü işlem gününün sonunda, paritenin sınırlı yükselişini sürdürdüğü izlendi.

Teknik Analiz:

Teknik olarak incelediğimizde, paritenin 1,1008 seviyesinde belirleyici olmaya devam ettiği gözlemlendi. 1,0985 destek seviyesinin üzerinde kalmaya devam etmesi durumunda sırası ile 1,1025, 1,1045 ve 1,1070 seviyeleri takip edilmesi gereken önemli direnç seviyeleridir. Paritenin aşağı yönlü harekete geçmesi durumunda ise 1,0985, 1,0970 ve 1,0945 destek seviyeleri takip edilebilir.

Bugün, Euro Bölgesi Tüketici Fiyat Endeksi verisi takip edilecektir.



ONS ALTIN

29 Kasım 2019



Günün Gelişmeleri:

Hafta boyunca Çin ve ABD tarafından gelen haberler ile birlikte ticaret iyimserliğinin arttığı gözlemlenmişti. Haftanın dördüncü işlem gününde ise ABD Başkanı Donald Trump'ın yaptığı yazılı açıklama ile Kongre'nin her iki kanadından da geçerek masasına gelen "Hong Kong İnsan Hakları ve Demokrasi Yasası" adlı yasa tasarısını imzaladığını duyurmasından sonra Çin Dışişleri Bakanlığı tarafından yapılan açıklamada ABD'nin kötü niyetli olduğu ve bu planının başarısızlığa mahkum olduğu vurgulanmasıyla iyimserliğinin yerini tekrar gerginliğe bıraktığı gözlemlendi. Gün sonunda artan gerginlik ile birlikte Ons Altın'ın yükselerek 1454 Dolar seviyesini test ettiği gözlemlenirken, yatay hareketine devam ettiği izlendi.

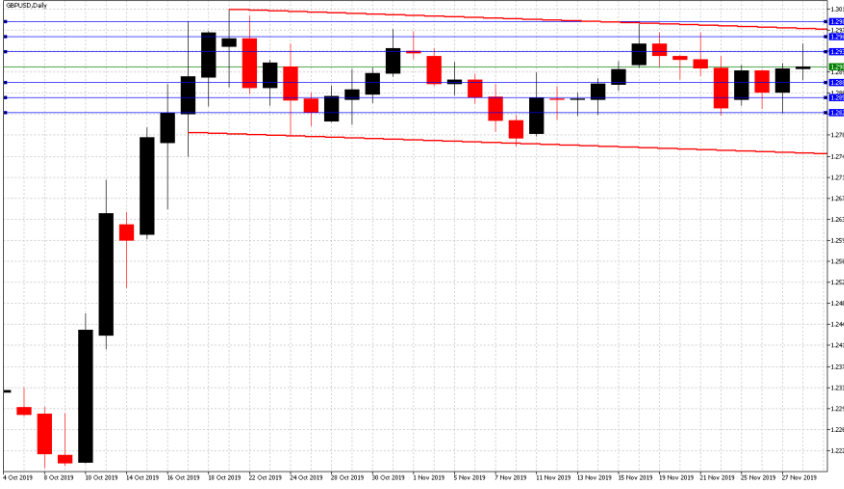
Teknik Analiz:

Teknik olarak incelediğimizde, Ons Altın'ın 1456 Dolar seviyesinde belirleyici olmaya devam ettiği gözlemlendi. Azalan talep ile Ons Altın'ın aşağı yönlü hareketine devam etmesi durumunda sırası ile 1450, 1446 ve 1441 seviyeleri takip edilmesi gereken önemli destek seviyeleridir. Olası bir yukarı yönlü harekete geçiş durumunda ise 1460, 1464 ve 1470 direnç seviyeleri kısa vadede takip edilebilir.



GBP/USD

29 Kasım 2019



Teknik Analiz:

Teknik olarak incelediğimizde, GBP/USD paritesinin 1,2908 seviyesinde belirleyici olmaya devam ettiği gözlemlendi. 1,2880 destek seviyesinin üzerinde kaldığı sürece gelebilecek alımlar ile paritedeki yukarı yönlü eğilimin devam etmesi durumunda 1,2935, 1,2960 ve 1,2990 takip edilmesi gereken önemli direnç seviyeleridir. Gelebilecek olası satışlar ile paritedeki eğilimin aşağı yönlü hareketinde ise 1,2880, 1,2850 ve 1,2820 destek seviyeleri takip edilmelidir.

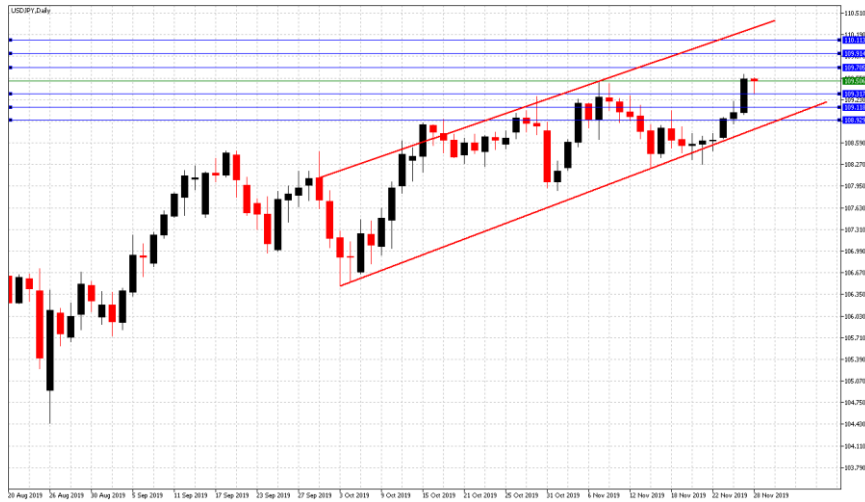
Günün Gelişmeleri:

Haftanın dördüncü işlem gününde Birleşik Krallık'ta zayıf ekonomik veri akışı devam ederken, Brexit ve erken seçim yönündeki belirsizliklerin Sterlin/Dolar paritesi üzerindeki baskıları izlenmeye devam edildi. Gün içerisinde, Şükran günü nedeniyle ABD piyasaları kapalı olması ve İngiltere seçimlerinde Muhafazakarlar tarafında önemli bir çoğunluk ihtimallerinin artması ile birlikte Dolar'ın Sterlin karşısındaki sınırlı kazançlarına devam ettiği izlendi.



USD/JPY

29 Kasım 2019



Teknik Analiz:

Teknik olarak incelediğimizde, USD/JPY paritesinin 109,51 seviyesinde belirleyici olmaya devam ettiği gözlemlendi. 109,70 direnç seviyesinin altında kaldığı sürece aşağı yönlü eğilimin devam etmesi durumunda sırası ile 109,30, 109,10 ve 108,90 seviyeleri takip edilmesi gereken önemli destek seviyeleridir. Gelebilecek olası alımlar ile paritedeki eğilimin yukarı yönlü olması durumunda 109,70, 109,90 ve 110,10 direnç seviyeleri takip edilebilir.

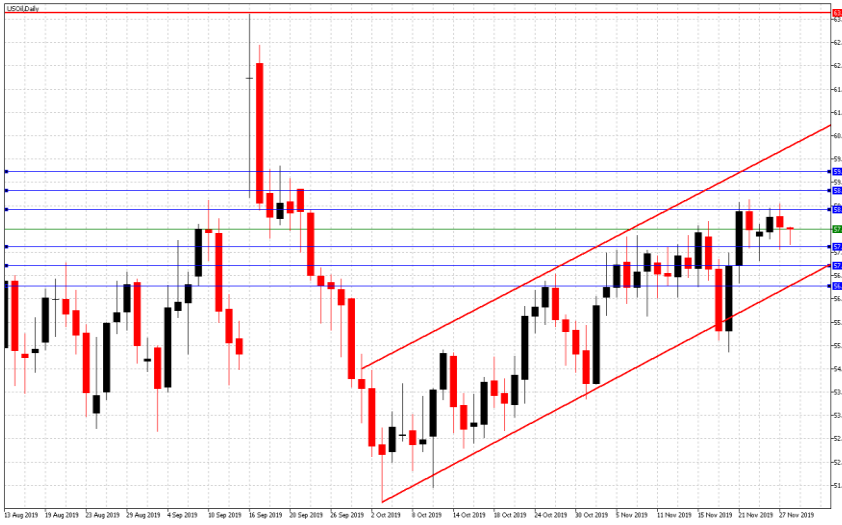
Günün Gelişmeleri:

Hafta başında küresel piyasalarda ticaret iyimserliğinin artmaya devam ettiği gözlemlendi. Haftanın dördüncü işlem gününde ise ABD Başkanı Donald Trump'ın Hong Kong'daki gösterilerde uygulanan şiddet ve insan hakları ihlallerinden sorumlu olan Çinli yetkililere yaptırım uygulanmasını öngören yasa tasarısını onaylaması ile gün içerisinde ticaret gerginliğinin arttığı gözlemlendi. Gün içerisinde Japonya'da açıklanan Perakende Satışlar verisinin Ekim ayında yüzde 9,2'den, yüzde -7,1'e gerilemesinin sınırlı etkileri takip edildi. Gün sonunda Şükran günü nedeniyle ABD piyasalarının kapalı olması ve artan ticaret gerginliği ile birlikte paritenin sınırlı kayıplarına devam ettiği izlendi. Bugün, Tokyo TÜFE ve Japonya Sanayi Üretimi verisi takip edilecektir.



PETROL WTI

29 Kasım 2019



Teknik Analiz:

Teknik olarak incelediğimizde, Ham Petrolün 57,99 Dolar seviyesinde belirleyici olmaya devam ettiği gözlemlendi. 58,50 direnç seviyesinin altında kaldığı sürece gelebilecek satışlar ile Ham Petrol'deki aşağı yönlü eğilimin devam etmesi durumunda 57,50, 56,95 ve 56,50 takip edilmesi gereken önemli destek seviyeleridir. Gelebilecek olası alımlar ile eğilimin yukarı yönlü hareketinde ise 58,50, 59,00 ve 59,50 direnç seviyeleri takip edilmelidir.

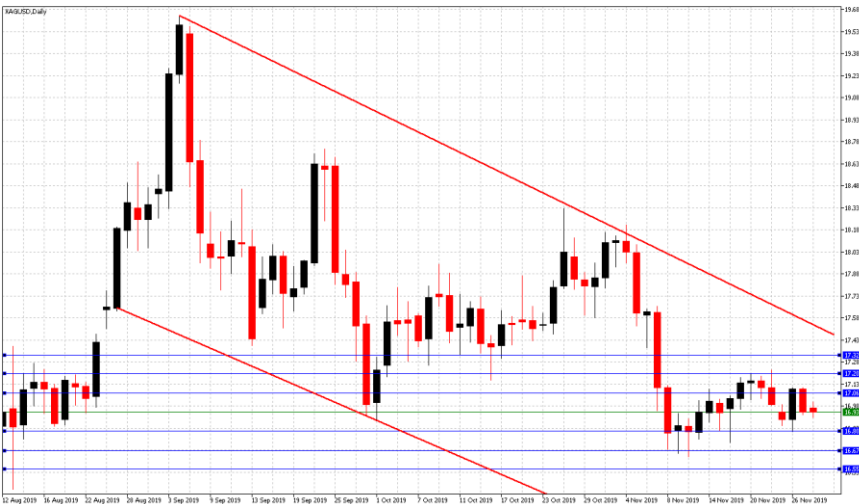
Günün Gelişmeleri:

Haftanın dördüncü işlem gününde, ABD Başkanı Donald Trump'ın "Hong Kong İnsan Hakları ve Demokrasi Yasası" adlı yasa tasarısını onaylaması ile gün içerisinde ticaret gerginliğinin arttığı gözlemlendi. Gün içerisinde, ABD'de Ham Petrol üretimi geçen hafta günlük ortalama 12,9 milyon varile yükselerek yeni bir rekor kırdığı izlenirken, yatırımcıların Aralık ayındaki OPEC+ toplantısına odaklandığı takip edildi. Gün sonunda artan ticaret gerginliği ve OPEC'in 2020 üretim beklentileri ile birlikte Hem Petrol fiyatlarının üst üste ikinci günde de düşüşüne devam ettiği görüldü



GÜMÜŞ

29 Kasım 2019



Teknik Analiz:

Haftanın dördüncü gününde ise ABD Başkanı Donald Trump'ın yaptığı yazılı açıklama ile Kongre'nin her iki kanadından da geçerek masasına gelen "Hong Kong İnsan Hakları ve Demokrasi Yasası" adlı yasa tasarısını imzaladığını duyurmasından sonra Çin Dışişleri Bakanlığı tarafından yapılan açıklamada ABD'nin kötü niyetli olduğu ve bu planının başarısızlığa mahkum olduğu vurgulaması ile iki ülke arasındaki gerginliğin arttığı gözlemlendi. Gün sonunda, artan ticaret gerginliği ve ABD piyasalarının kapalı olması ile Gümüş'ün dalgalı seyrine devam ettiği izlendi.

Günün Gelişmeleri:

Haftanın dördüncü gününde ise ABD Başkanı Donald Trump'ın yaptığı yazılı açıklama ile Kongre'nin her iki kanadından da geçerek masasına gelen "Hong Kong İnsan Hakları ve Demokrasi Yasası" adlı yasa tasarısını imzaladığını duyurmasından sonra Çin Dışişleri Bakanlığı tarafından yapılan açıklamada ABD'nin kötü niyetli olduğu ve bu planının başarısızlığa mahkum olduğu vurgulaması ile iki ülke arasındaki gerginliğin arttığı gözlemlendi. Gün sonunda, artan ticaret gerginliği ve ABD piyasalarının kapalı olması ile Gümüş'ün dalgalı seyrine devam ettiği izlendi.

TEKNİK SEVİYELER	USD/TRY	EUR/TRY	EUR/USD	ALTIN	GBP/USD	USD/JPY	PETROL	GÜMÜŞ
DİRENÇ 3	5,8160	6,4115	1,1070	1470	1,3030	109,80	60,30	17,20
DİRENÇ 2	5,7910	6,3810	1,1045	1464	1,2980	109,70	59,05	17,15
DİRENÇ 1	5,7750	6,3630	1,1025	1460	1,2940	109,60	58,40	17,05
PİVOT	5,7640	6,3510	1,1007	1456	1,2915	109,45	57,90	16,94
DESTEK 1	5,7500	6,3330	1,0985	1450	1,2880	109,35	57,70	16,85
DESTEK 2	5,7410	6,3190	1,0970	1446	1,2750	109,20	57,35	16,75
DESTEK 3	5,7160	6,2920	1,0945	1441	1,2785	109,00	56,90	16,60

EKONOMİK TAKVİM

ZAMAN	ÜLKE	ÖNEM	VERİ	BEKLENTİ	ÖNCEKİ	PERİYOT
10:00	Türkiye	*	Ticaret Açığı		-2,06B	Ekim
10:00	Almanya	**	Perakende Satışlar		0,1%	Ekim
11:55	Almanya	***	İşsizlik Oranı Değişimi	5K	6K	Kasım
13:00	AB	***	Tüketici Fiyat Endeksi	0,9%	0,7%	Kasım

AHLATCI YATIRIM ARAŞTIRMA DEPARTMANI TARAFINDAN HAZIRLANMIŞTIR.
BİZİ SEÇTİĞİNİZ İÇİN TEŞEKKÜRLER.

Hazırlayanlar; Barış ÜRKÜN
Araştırma Müdürü

Tonguç Erbaş
Genel Müdür Yardımcısı

2019 3.Çeyrek Müşteri K/Z Dağılımı: %26.32 Karda / %73.68 Zararda

[f](#) [i](#) [v](#) [t](#) [g+](#) /ahlatciyatirim

www.ahlatciyatirim.com.tr

İSTANBUL / Genel Müdürlük Merkez Ofis

Ahlatcı Yatırım Menkul Değerler A.Ş.
Maslak Mh. Taşyoncası Sk. T4 A Blok, Kat: -1 NO: 256
34485 Sarıyer/İstanbul
Tel: 444 0 968 / 0850 450 00 66
Fax: +90 212 290 21 41
Whatsapp: +90 539 769 63 84
Mail: info@ahlatciyatirim.com.tr
Mersis No: 0010056453000026

ÇORUM / Şube

Ahlatcı Yatırım Menkul Değerler A.Ş.
Eğridere Çarşısı No: 17
Merkez/Çorum
Tel: +90 364 211 10 19
Fax: +90 212 290 21 41
Whatsapp: +90 539 769 63 84
Mail: info@ahlatciyatirim.com.tr

Burada yer alan yatırım bilgi, yorum ve tavsiyeler yatırım danışmanlığı kapsamında değildir. Yatırım danışmanlığı hizmeti, yetkili kuruluşlar tarafından kişilerin risk ve getiri tercihleri dikkate alınarak kişiye özel sunulmaktadır. Burada yer alan yorum ve tavsiyeler ise genel niteliktedir. Bu tavsiyeler mali durumunuz ile risk ve getiri tercihlerinize uygun olmayabilir. Bu nedenle, sadece burada yer alan bilgilere dayanarak yatırım kararı verilmesi beklentilerinize uygun sonuçlar doğurmayabilir.