



FİYATLAMALARIN ODAĞINDA TİCARET MÜZAKERELERİ OLMAYA DEVAM EDİYOR..

Haftanın ilk işlem günü aynı geçen haftanın ilk günü gibi ABD-Çin arasındaki ticaret görüşmelerine dayalı gelen iyimser haberlerle endekslerdeki yükselişlerle başladı. Çin'in fikri mülkiyet hak ihlalleri konusunda cezai yaptırımları artıracığını bildirmesi ve ABD'de O'Brien'in yılsonuna kadar bir anlaşma olması umudunu taşıdığını belirtmesi riskli varlıklara olan ilgiyi gün içerisinde devam ettirdi. Tüm bu gelişmelerle devam eden iyimser görüntü Altın fiyatlarında da düşüşleri beraberinde getirdi. Fakat yatırımcıların haftanın geri kalanında ticaret anlaşması konusunda geçtiğimiz haftalarda da meydana gelen karışık görüntünün benzerinin olması ihtimalini de değerlendirebileceğini göz ardı etmemek gerekiyor. Haftanın devamında ABD'de Şükran Günü nedeniyle piyasalar 1.5 gün tatil olacak fakat gelecek kişisel harcamalar, dayanıklı mal siparişleri ve 3.çeyrek büyüme revizesi gibi veriler yakından izlenmeye devam edilecek. Beklentileri karşılayan bir veri seti ortaya çıkarsa hisselerde alımlar devam edebilir.

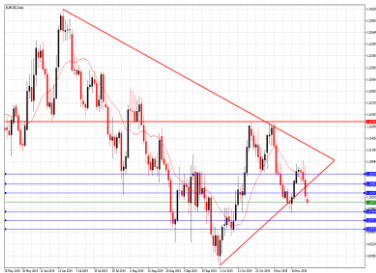
Yurtiçinde ise olumlu başlayan endeks hareketi 108.000 yakınları test edildikten sonra S-400'lerin testlerinin başladığına dair gelen haberler ardından satışlara doğru yöneldi. Ankara Valiliği, bugün de hava savunma sistemi projesi kapsamında, başkent semalarında F-16 savaş uçaklarının yüksek ve alçak irtifalarda uçacağını duyurdu. Savaş uçaklarını uçuş nedenin ise S-400'ler için eğitim faaliyetlerini kapsadığı belirlendi. Mürted Hava Meydan Komutanlığı'nda konuşlanmış olan S-400 bataryaları başkent semalarını tarayacak ve böylece ilk testler gerçekleştirmiş olacak. Sistemin ise kurulum işlemlerinin ardından Nisan 2020'de aktif hale getirileceği öğrenildi. ABD'nin tüm karşı çıkmalarına rağmen yapılan bu testler ve daha sonra aktif hale getirileceğinin bildirilmesi ABD ile ilişkilerin yeniden gerilebileceği endişesiyle endekste bankacılık hisseleri öncülüğünde satışların neden oldu diyebiliriz. Bu gelişmelerin ardından kurda 5.75 seviyelerinin test edildiği gözlemlendi.

Zayıf veri akışının olduğu günde Almanya'daki ekonomik beklentilerin önemli bir göstergesi olan IFO İş Dünyası Güven Endeksi verisi takip edildi. Üst düzey yöneticilerin ekonomiye ilişkin görüşlerini gösteren veri Kasım ayında önceki ayki 91.6 seviyesinden 92.1'e çıkarak dört ayın zirvesine tırmandı. Beklenti ise 92.5 olması yönündeydi. Bu veri önceki büyüme verisiyle resesyonun kıyısından dönen Almanya ekonomisi için nispeten artan iyimserliği gösteriyor. Görünüme yönelik yatırımcı güveni de iyileşmekte ve anketler ekonominin imalat sektöründeki oldukça kötü performansta en kötüyü artık geride bırakmakta olduğunu işaret ediyor. Bu veriye rağmen Dolar'daki güçlü görünümün sürmesiyle paritede 1.10 seviyesinin test edildiği gözlemlendi.

Bugün ABD'de Conference Board Tüketici Güveni günün en önemli verisi olarak takip edilecek. Ayrıca yeni konut satışları verisi de bekleniyor olacak.



EUR/USD



Destekler:
1,0990 / 1,0980 / 1,0960

Dirençler:
1,1025 / 1,1045 / 1,1070



USD/TRY



Destekler:
5,7105 / 5,6825 / 5,6510

Dirençler:
5,7605 / 5,7820 / 5,8010



ALTIN



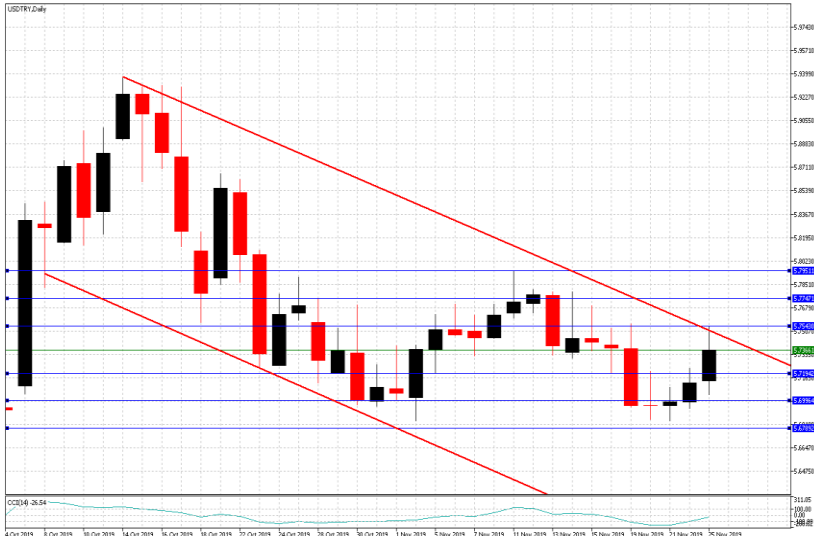
Destekler:
1451 / 1448 / 1440

Dirençler:
1459 / 1465 / 1473



USD/TRY

26 Kasım 2019



Teknik Analiz:

Teknik olarak incelediğimizde, Dolar'ın 5,73 seviyesinde belirleyici olmaya devam ettiği gözlemlendi. Gelebilecek alımlar ile birlikte kurdaki eğilimin yukarı yönlü hareketine devam etmesi durumunda 5,75, 5,77 ve 5,79 seviyeleri takip edilmesi gereken önemli direnç seviyeleridir. Gelebilecek olası satışlar ile kurdaki eğilimin aşağı yönlü hareketinde ise 5,71, 5,69 ve 5,67 destek seviyeleri takip edilebilir.

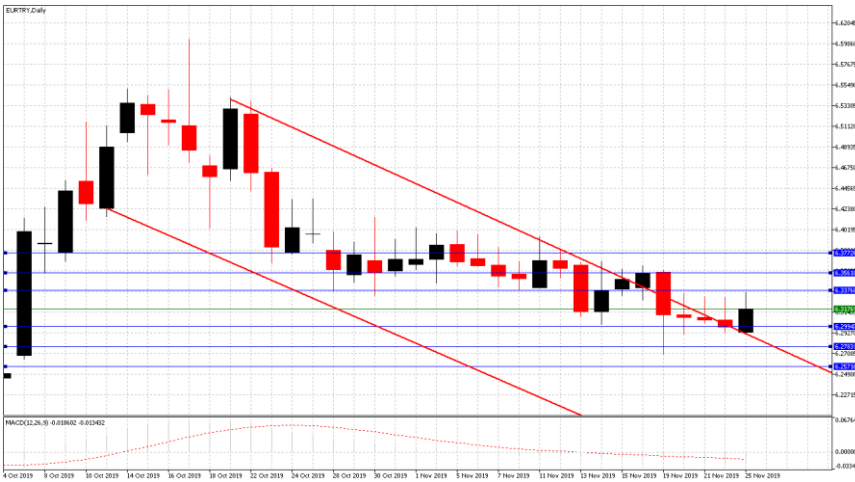
Günün Gelişmeleri

Haftanın ilk işlem gününde yurtiçinde Türkiye İstatistik Kurumu tarafından Kasım ayına ilişkin sektörel güven endekleri açıklandı. Hizmet sektörü güven endeksi kasımda yüzde 0,7 artarken, perakende ticaret sektörü güven endeksi yüzde 1,1 ve inşaat sektörü güven endeksinin yüzde 1,9 azaldığı gözlemlendi. Gün içerisinde açıklanan Türkiye İmalat Sanayi genelinde kapasite kullanım oranı ise artarak yüzde 77,2 seviyesinde gerçekleşirken, S-400 testlerinin başlamasıyla birlikte Türk varlıklarının baskı altında kaldığı izlendi. ABD'de zayıf ekonomik veri akışı ile birlikte piyasalar, ABD ile Çin ticaret anlaşmasındaki haber akışına odaklanırken Çin'in ABD ile anlaşmanın ikinci hatta üçüncü fazı için görüşmeleri sürdürme taahhüdünün devam ettiği belirtildi. Gün sonunda kurun kazançlarını ilk işlem gününde hızlandırdığı görüldü.



EUR/TRY

26 Kasım 2019



Teknik Analiz:

Teknik olarak incelediğimizde, kurun 6,32 seviyesinde belirleyici olmaya devam ettiği gözlemlendi. 6,30 destek seviyesinin üzerinde kaldığı sürece yukarı doğru eğilimin devam etmesi durumunda sırası ile 6,34, 6,36 ve 6,39 seviyeleri takip edilmesi gereken önemli direnç seviyeleridir. Gelebilecek olası satışlar ile kurdaki eğilimin aşağı yönlü olmasında ise 6,30, 6,28 ve 6,26 destek seviyeleri takip edilebilir.

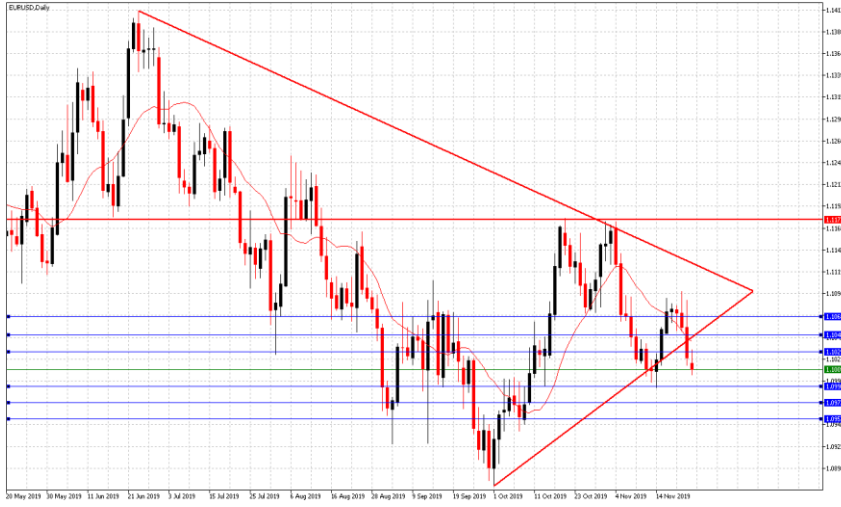
Günün Gelişmeleri:

Haftanın ilk işlem gününde, Almanya'da IFO Enstitüsü'nün açıkladığı iş dünyası beklentiler endeksi Kasım ayında 91.6 seviyesinden 92.1 seviyesine çıkarak dört ayın zirvesine tırmanmasına rağmen beklentinin altında kaldığı görüldü. Yurtiçinde ise Türkiye İstatistik Kurumu tarafından Kasım ayına ilişkin sektörel güven endekleri açıklandı. Hizmet sektörü güven endeksi kasımda yüzde 0,7 artarken, perakende ticaret sektörü güven endeksi yüzde 1,1 ve inşaat sektörü güven endeksinin yüzde 1,9 azaldığı gözlemlendi. Gün içerisinde açıklanan Türkiye imalat sanayi genelinde kapasite kullanım oranı ise artarak yüzde 77,2 seviyesinde gerçekleştiği gözlemlenirken, gün sonunda Euro'nun Türk Lirası karşısındaki kazançlarına haftanın ilk gününde devam ettiği izlendi.



EUR/USD

26 Kasım 2019



Teknik Analiz:

Teknik olarak incelediğimizde, paritenin 1,1010 seviyesinde belirleyici olmaya devam ettiği gözlemlendi. 1,1030 direnç seviyesinin altında kalmaya devam etmesi durumunda sırası ile 1,0990, 1,0970 ve 1,0955 seviyeleri takip edilmesi gereken önemli destek seviyeleridir. Paritenin yukarı yönlü harekete geçilmesi durumunda ise 1,1030, 1,1050 ve 1,1070 direnç seviyeleri takip edilebilir.

Günün Gelişmeleri

Geçtiğimiz Cuma günü olumlu gelen ABD İmalat ve Hizmet PMI verileri sonrası Dolar'da görülen değer kazanımlarının ardından haftanın ilk işlem gününde bu etkinin devam ettiği izlendi. Almanya'da IFO Enstitüsü'nün açıkladığı üst düzey yöneticilerin ekonomiye ilişkin görüşlerini gösteren iş dünyası beklentiler endeksi Kasım ayında 91,6 seviyesinden 92,1'e çıkarak dört ayın zirvesine yükselirken, 92,5 seviyesi yönündeki beklentilerin altında kaldığı gözlemlendi. İlk işlem gününün sonunda, paritenin kayıplarına devam ettiği izlendi.



ONS ALTIN

26 Kasım 2019



Teknik Analiz:

Teknik olarak incelediğimizde, Ons Altın'ın 1454 Dolar seviyesinde belirleyici olmaya devam ettiği gözlemlendi. Azalan talep ile Ons Altın'ın aşağı yönlü hareketine devam etmesi durumunda sırası ile 1449, 1444 ve 1438 seviyeleri takip edilmesi gereken önemli destek seviyeleridir. Olası bir yukarı yönlü harekete geçiş durumunda ise 1460, 1465 ve 1471 direnç seviyeleri kısa vadede takip edilebilir.

Günün Gelişmeleri:

Geçtiğimiz Cuma günü olumlu gelen ABD İmalat ve Hizmet PMI verileri sonrası Dolar'da görülen değer kazanımlarının ardından haftanın ilk işlem gününde bu etkinin devam ettiği izlenirken, Çin'in fikri mülkiyet haklarının ihlaline yönelik cezaları artıracaklarını açıklayarak ABD ile ticaret görüşmelerinde en zorlu başlıklardan birinin çözümü yönünde adım atmasının ardından Altın'ın 1454 seviyesini test ettiği gözlemlendi. Gün sonunda, Ons Altın'ın ticaret iyimserliği ve ABD on yıllıklarındaki sınırlı hareketler ile birlikte kayıplarına devam ettiği görüldü.



GBP/USD

26 Kasım 2019



Teknik Analiz:

Teknik olarak incelediğimizde, GBP/USD paritesinin 1,2900 seviyesinde belirleyici olmaya devam ettiği gözlemlendi. 1,2870 destek seviyesinin üzerinde kaldığı sürece gelebilecek alımlar ile paritedeki yukarı yönlü eğilimin devam etmesi durumunda 1,2930, 1,2955 ve 1,2985 takip edilmesi gereken önemli direnç seviyeleridir. Gelebilecek olası satışlar ile paritedeki eğilimin aşağı yönlü hareketinde ise 1,2870, 1,2835 ve 1,2800 destek seviyeleri takip edilmelidir.

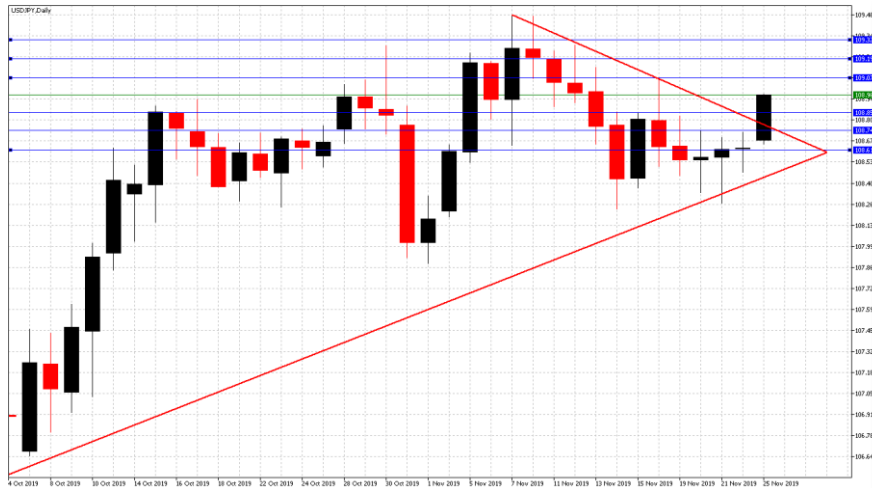
Günün Gelişmeleri:

Geçtiğimiz Cuma günü, Brexit ve erken seçim yönündeki belirsizliklere ek olarak düşük gelen PMI verilerinin Sterlin/Dolar paritesi üzerindeki baskıları izlenmeye devam edildi. Haftanın ilk işlem gününde ise İngiliz hükümetinin yaptığı açıklamaya göre İngiliz hükümeti, 12 Aralık'ta yapılacak genel seçimlerden sonra 17 Aralık'ta toplanacağı belirtti. ABD'de olumlu açıklanan PMI verilerinin Dolar üzerindeki olumlu etkilerinin gün içerisinde devam ettirdiği gözlemlendi. Gün sonunda artan ticaret iyimserliğinin de etkileri takip edilirken, Dolar'ın Sterlin karşısında kazançlarını devam ettirdiği görüldü.



USD/JPY

26 Kasım 2019



Teknik Analiz:

Teknik olarak incelediğimizde, USD/JPY paritesinin 108,94 seviyesinde belirleyici olmaya devam ettiği gözlemlendi. 108,85 destek seviyesinin üzerinde kaldığı sürece yukarı yönlü eğilimin devam etmesi durumunda sırası ile 109,10, 109,25 ve 109,40 seviyeleri takip edilmesi gereken önemli direnç seviyeleridir. Gelebilecek olası satışlar ile paritedeki eğilimin aşağı yönlü olması durumunda 108,85, 108,70 ve 108,60 destek seviyeleri takip edilebilir.

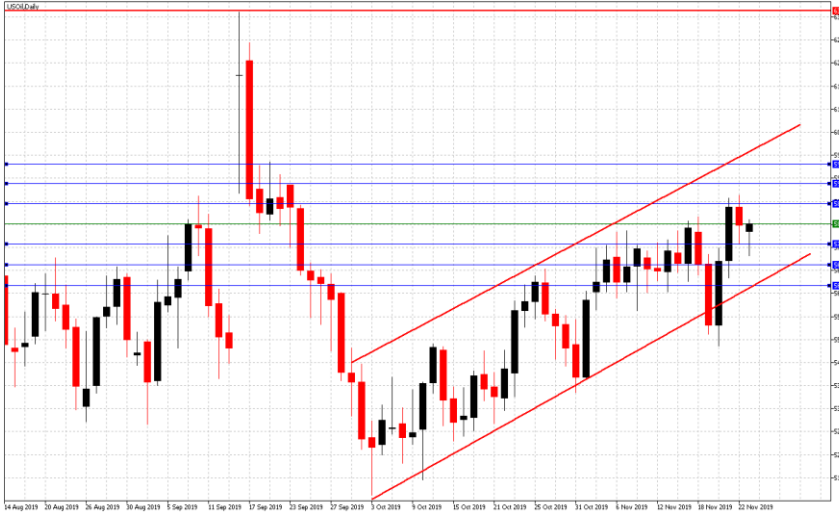
Günün Gelişmeleri:

Haftanın ilk işlem gününde, ABD'de olumlu açıklanan PMI verilerinin Dolar üzerindeki olumlu etkilerinin gün içerisinde devam ettirdiği gözlemlenirken, Çin'in Pazar günü fikri mülkiyet hakları ihlallerinde cezalarını yükselteceğini açıklamasıyla ABD ile ticaret açığını doldurma çabası ile Japon Yeni'nin güvenli liman görünümü üzerinde baskılar yarattığı izlendi. Gün sonunda zayıf ekonomik veri akışı devam ederken gün sonunda artan ticaret iyimserliği ile paritenin yükselişini dördüncü gününde de sürdüğü izlendi.



PETROL WTI

26 Kasım 2019



Teknik Analiz:

Teknik olarak incelediğimizde, Ham Petrolün 57,93 Dolar seviyesinde belirleyici olmaya devam ettiği gözlemlendi. 57,50 destek seviyesinin üzerinde kaldığı sürece gelebilecek alımlar ile Ham Petrol'deki yukarı yönlü eğilimin devam etmesi durumunda 58,50, 59,05 ve 59,55 takip edilmesi gereken önemli direnç seviyeleridir. Gelebilecek olası satışlar ile eğilimin aşağı yönlü hareketinde ise 57,50, 56,90 ve 56,40 destek seviyeleri takip edilmelidir.

Günün Gelişmeleri:

Haftanın ilk işlem gününde, Ham Petrol'ün ABD-Çin arasında sınırlı ticaret anlaşması için ilerleme olduğu yolundaki iyimserliğin müzakerelerin uzun bir süreç olmasından dolayı yatırımcılarda oluşan kötümserliği dengelemesi ile birlikte yatay olarak seyrettiği gözlemlendi. Gün sonunda, piyasaların OPEC+'ın Aralık ayı toplantısına odaklandığı görülürken, Petrol'ün sınırlı kazançlarına devam ettiği izlendi.



GÜMÜŞ

26 Kasım 2019



Teknik Analiz:

Teknik olarak incelediğimizde, Gümüş'ün 16,88 Dolar seviyesinde belirleyici olmaya devam ettiği gözlemlendi. 17,05 direnç seviyesinin altında kaldığı sürece gelebilecek satışlar ile aşağı yönlü eğilimin devam etmesi durumunda 16,75, 16,60 ve 16,45 takip edilmesi gereken önemli destek seviyeleridir. Gelebilecek olası alımlar ile Gümüş'teki eğilimin yukarı yönlü hareketinde ise 17,05, 17,20 ve 17,35 direnç seviyeleri takip edilmelidir.

Günün Gelişmeleri:

Hafta başında, gelen haber akışı ile birlikte ABD ile Çin arasındaki ticaret anlaşmasına ilişkin risklerin arttığı gözlemlenirken, Cuma günü olumlu gelen ABD İmalat ve Hizmet PMI verileri sonrası Dolar'da görülen değer kazanımlarının ardından haftanın ilk işlem gününde bu etkinin devam ettiği izlendi. Çin'in fikri mülkiyet haklarının ihlaliyle yönelik cezaları artıracaklarını açıklayarak ABD ile ticaret görüşmelerinde en zorlu başlıklardan birinin çözümü yönünde adım atmasının ardından Gümüş fiyatlarının gerilediği gözlemlendi. Gün sonunda, ticaret iyimserliği ile birlikte üçüncü gününde de kayıplarına devam ettiği görüldü.

TEKNİK SEVİYELER	USD/TRY	EUR/TRY	EUR/USD	ALTIN	GBP/USD	USD/JPY	PETROL	GÜMÜŞ
DİRENÇ 3	5,8020	6,4050	1,1070	1473	1,3020	109,50	59,60	17,20
DİRENÇ 2	5,7820	6,3605	1,1045	1465	1,2955	109,20	58,70	17,05
DİRENÇ 1	5,7605	6,3405	1,1025	1459	1,2930	109,00	58,30	17,95
PİVOT	5,7340	6,3160	1,1015	1456	1,2885	108,85	57,75	16,90
DESTEK 1	5,7105	6,2950	1,0990	1451	1,2860	108,75	57,35	16,85
DESTEK 2	5,6825	6,2710	1,0980	1448	1,2810	108,55	56,80	16,75
DESTEK 3	5,6510	6,2420	1,0960	1440	1,2750	108,25	55,80	16,60

EKONOMİK TAKVİM

ZAMAN	ÜLKE	ÖNEM	VERİ	BEKLENTİ	ÖNCEKİ	PERİYOT
10:00	Almanya	**	GfK Tüketici Güven Endeksi	9,6	9,6	Aralık
18:00	ABD	***	Conference Board Tüketici Güveni	127,0	125,9	Kasım
18:00	ABD	***	Yeni Konut Satışları	709K	701K	Ekim

AHLATCI YATIRIM ARAŞTIRMA DEPARTMANI TARAFINDAN HAZIRLANMIŞTIR.
BİZİ SEÇTİĞİNİZ İÇİN TEŞEKKÜRLER.

Hazırlayanlar; Barış ÜRKÜN
Araştırma Müdürü

Tonguç Erbaş
Genel Müdür Yardımcısı

2019 3.Çeyrek Müşteri K/Z Dağılımı: %26.32 Karda / %73.68 Zararda

[f](#) [i](#) [v](#) [t](#) [g+](#) /ahlatciyatirim

www.ahlatciyatirim.com.tr

İSTANBUL / Genel Müdürlük Merkez Ofis

Ahlatcı Yatırım Menkul Değerler A.Ş.
Maslak Mh. Taşyoncası Sk. T4 A Blok, Kat: -1 NO: 256
34485 Sarıyer/İstanbul
Tel: 444 0 968 / 0850 450 00 66
Fax: +90 212 290 21 41
Whatsapp: +90 539 769 63 84
Mail: info@ahlatciyatirim.com.tr
Mersis No: 0010056453000026

ÇORUM / Şube

Ahlatcı Yatırım Menkul Değerler A.Ş.
Eğridere Çarşısı No: 17
Merkez/Çorum
Tel: +90 364 211 10 19
Fax: +90 212 290 21 41
Whatsapp: +90 539 769 63 84
Mail: info@ahlatciyatirim.com.tr