



ABD İLE ÇİN GERGINLIĞI PİYASALARI ETKİLEMeye DEVAM EDİYOR...

Dün küresel piyasalarda risk iştahının yeniden düşüşe yöneldiği bir gün geçirildi. Yatırımcıların anlaşmasını merakla beklediği iki ülke, ABD ve Çin için yeni bir gerginlik nedeni ortaya çıktı denilebilir. ABD Senatosu önceki gün, Hong Kong'da protestocuları destekleyen 'Hong Kong Demokrasi Yasası' tasarisını oybirliği ile geçirdi. Tasarı Çin'i göstericilere yönelik şiddet uygulanmaması konusunda uyarıyor. Tasarı, Temsilciler Meclisi'nden aynen geçmesi durumunda, Çin ile çetin ticaret pazarlıkları yürüten Trump'ın önüne gelecek. Trump imzalarsa yasalasacak. Senato'dan geçen yasa aynı zamanda ABD Dışişleri Bakanlığı'na ABD vatandaşlarını, Hong Kong'da protestolara sebep olan suçluların Çin'e iadesi yasasından korumak için Çinli yetkililere yaptırımın da aralarında olduğu önlemleri alma yetkisi verebilir. Yasaya Çin'in tepkisi ise gecikmedi. Çin, eğer tasarı yasalasarsa benzeri bir yasa ile misilleme yapacağını duyurdu ve Hong Kong'un içişlerine karışılmaması tavsiyesinde bulundu. Hong Kong yönetimi de tasarinın ABD ile ilişkileri olumsuz etkileyeceği görüşünde. Küresel piyasalarda risk iştahı ABD'nin Hong Kong tasarısı sonucu Çin ile yeni bir konu üzerinden tekrar karşı karşıya gelmesi sebebiyle azalırken, EM para birimlerinin çoğu dolara karşı değer kaybetti. Üç işlem günü boyunca dolara karşı yükselen Türk Lirası, dün gün içerisinde 5.6859 seviyelerine kadar geri çekilse de bu gelişmelerin de verdiği etkiyle yeniden 5.70 üzerine doğru hareketlendi. ABD Endeks vadeli kontratları ve Asya ve Avrupa piyasalarında işlem gören hisse senetleri ise düşüşler yaşadı.

Dolar ise yatırımcıların ABD-Çin ticaret gerginliğinin yeniden gündeme gelmesiyle yen hariç tüm önemli piyasa paraları karşısında yükseldi. Bu gerginliğin etkisiyle Yen ise Dolar karşısında kazancını üçüncü güne taşıdı.

ABD-Çin arasında yeniden kendini gösteren ticaret savaşına ilişkin endişelerle birlikte ons Altın'da da yükselişlerin yaşandığı gözlemlendi.

Rusya tarafından yeni S-400 anlaşmasının müzakereleri yönünde açıklamalar gelmeye devam ederken dün Türkiye bu yönde anlaşma olmadığını belirtti. Cumhurbaşkanlığı Sözcüsü İbrahim Kalın, Rusya'dan yeni S-400'ler alınması yönünde bir anlaşma olmadığını ifade ederken, satın alınan sistemlerin teslimatının bir süre daha devam edeceğini söyledi. Kalın, Nisan 2017'de imzalanan anlaşma çerçevesinde sürecin devam ettiğini kaydetti. Kalın, "Bu parçalar belki önümüzdeki haftalarda, aylarda gelmeye devam edecek. Bununla ilgili teknik detaylar, yazılımlar çalışmaya devam ediyor." dedi. ABD ile S-400'ler hakkında ortak çalışma grubu konusunda da bilgi veren Kalın 3-4 Aralık'ta Londra'da yapılacak NATO zirvesinde ABD Ulusal Güvenlik Danışmanı Büyükelçi Robert O'Brien ile bir araya geleceğini belirtti.

Dün akşam saatlerinde Federal Açık Piyasa Komitesi'nin 29-30 Ekim'de gerçekleştirdiği toplantının tutanaklarını yayımladı. Tutanaklara göre "Çoğu üyeye göre düşük enflasyon faiz indirimi kararını doğruluyor. Önemli değişiklik olmadığı sürece indirim sonrası faiz uygun seviyede. Fed üyelerine göre negatif faiz ABD için uygun bir araç değil. Birçok üye enflasyon beklentilerinin daha fazla düşmesinden endişeli." ifadelerine yer verildi. Tutanaklarda ayrıca katılımcıların çoğu ekonomik görünümüne yönelik aşağı yönlü risklerin yüksek olduğuna dikkat çekerek, bu toplantıda faiz indirimi kararı için nedenlerin altının çizdiği görüldü.



EUR/USD



Destekler:

1,1068 / 1,1040 / 1,1015

Dirençler:

1,1085 / 1,1095 / 1,1125



USD/TRY



Destekler:

5,6805 / 5,6650 / 5,6300

Dirençler:

5,7160 / 5,7440 / 5,7720



ALTIN



Destekler:

1468 / 1462 / 1457

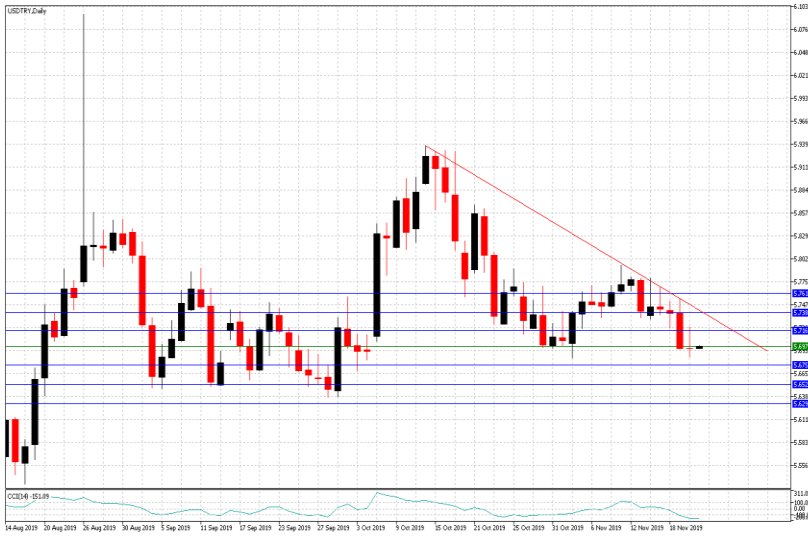
Dirençler:

1478 / 1484 / 1488



USD/TRY

21 Kasım 2019



Teknik Analiz:

Teknik olarak incelediğimizde, Dolar'ın 5,69 seviyesinde belirleyici olmaya devam ettiği gözlemlendi. Gelebilecek satışlar ile birlikte kurdaki eğilimin aşağı yönlü hareketine devam etmesi durumunda 5,67, 5,65 ve 5,62 seviyeleri takip edilmesi gereken önemli destek seviyeleridir. Gelebilecek olası alımlar ile kurdaki eğilimin yukarı yönlü hareketinde ise 5,71, 5,73 ve 5,76 direnç seviyeleri takip edilebilir.

Günün Gelişmeleri

Haftanın üçüncü işlem gününde zayıf ekonomik veri akışı devam ederken, azalan jeopolitik ve siyasi risklerin Türk varlıkları üzerindeki olumlu etkileri izlenmeye devam etti. Gün içerisinde, Ak parti Genişletilmiş İl Başkanları Toplantısında konuşan Cumhurbaşkanı Recep Tayyip Erdoğan'ın yatırımcılara yaptıkları çağrılar ile 2020 yılının faizlerin düştüğü bir yıl olacağı yönündeki açıklamaları dikkat çekerken, piyasaların ABD Senatosu'nun Hong Kong'daki protestocuları destekleyen yasa tasarısının onaylandıktan sonra artan ticaret gerilimine odaklandığı izlendi. Akşam saatlerinde yayımlanan Fed'in Açık Piyasa Komitesi Toplantı tutaklarında birçok üyeye göre düşük enflasyon faiz indirim kararını doğruluyor olması ile negatif faiz ABD için uygun bir araç olmaması yönündeki açıklamalarının sınırlı etkileri takip edilirken, gün sonunda, Dolar'ın gün sonunda Türk Lirası karşısındaki kayıplarını üçüncü gününde de devam ettiği görüldü.



EUR/TRY

21 Kasım 2019



Teknik Analiz:

Teknik olarak incelediğimizde, kuru 6,30 seviyesinde belirleyici olmaya devam ettiği gözlemlendi. 6,32 direnç seviyesinin altında kaldığı sürece aşağı doğru eğilimin devam etmesi durumunda sırası ile 6,28, 6,25 ve 6,23 seviyeleri takip edilmesi gereken önemli destek seviyeleridir. Gelebilecek olası alımlar ile kurdaki eğilimin yukarı yönlü olmasında ise 6,32, 6,34 ve 6,37 direnç seviyeleri takip edilebilir.

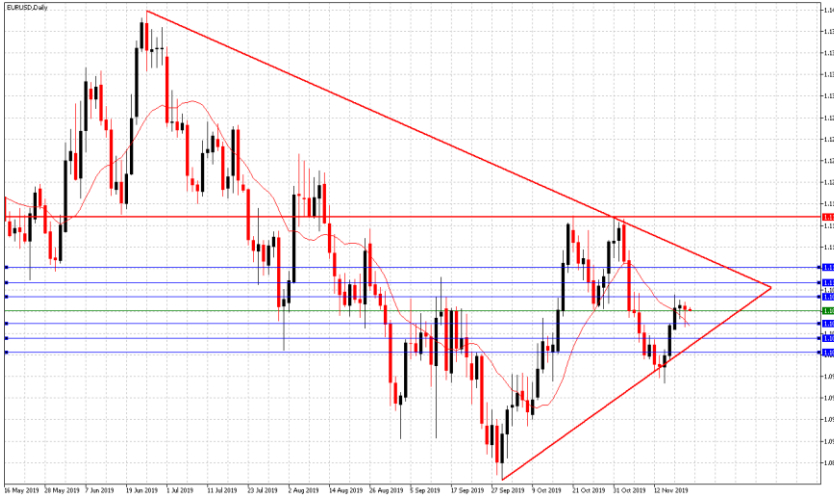
Günün Gelişmeleri:

Haftanın üçüncü işlem gününde, Avrupa Merkez Bankası Başekonomisti Philip Lane'in Euro Bölgesi'nde zayıf ekonomik görünümüne rağmen resesyona beklediğini belirterek, 2020 yılında için iyileşme beklediklerini açıklamalarının kur üzerindeki etkileri takip edildi. Gün içerisinde zayıf ekonomik veri akışı devam ederken, yurtiçinde ise azalan jeopolitik ve siyasi risklerin Türk varlıkları üzerindeki olumlu etkileri izlenmeye devam etti. Ak parti Genişletilmiş İl Başkanları Toplantısında konuşan Cumhurbaşkanı Recep Tayyip Erdoğan'ın yatırımcılara yaptıkları çağrılar ile 2020 yılının faizlerin düştüğü bir yıl olacağı yönündeki açıklamaları dikkat geçerken üçüncü işlem gününün sonunda, Euro'nun Türk Lirası karşısındaki kayıplarına devam ettiği izlendi.



EUR/USD

21 Kasım 2019



Teknik Analiz:

Teknik olarak incelediğimizde, paritenin 1,1073 seviyesinde belirleyici olmaya devam ettiği gözlemlendi. 1,1055 destek seviyesinin üzerinde kalmaya devam etmesi durumunda sırası ile 1,1090, 1,1105 ve 1,1125 seviyeleri takip edilmesi gereken önemli direnç seviyeleridir. Paritenin aşağı yönlü harekete geçilmesi durumunda ise 1,1055, 1,1030 ve 1,1005 destek seviyeleri takip edilebilir.

Günün Gelişmeleri

Haftanın üçüncü işlem gününde zayıf veri akışı devam ederken, ABD Senatosu'nun Hong Kong'daki protestocuları destekleyen yasa tasarısının onaylandıktan sonra artan ticaret gerilimine odaklandığı izlendi. Akşam saatlerinde yayımlanan Fed'in Açık Piyasa Komitesi Toplantı tutaklarında birçok üyeye göre düşük enflasyon faiz indirim kararını doğruluyor olması ile negatif faiz ABD için uygun bir araç olmaması yönündeki açıklamalarının sınırlı etkileri izlenirken, Avrupa Merkez Bankası Başekonomisti Philip Lane'in Euro Bölgesi'nde zayıf ekonomik görünümüne rağmen resesyona beklemediğini belirterek, 2020 yılında için iyileşme bekladıklarını açıklamalarının kur üzerindeki etkileri takip edildi. Gün sonunda, risklerde görülen artış sonrası güvenli liman talebi gören Dolar'ın etkisi ile paritenin **kazançlarını** üçüncü işlem gününde devam ettiği izlendi.



ONS ALTIN

21 Kasım 2019



Teknik Analiz:

Teknik olarak incelediğimizde, Ons Altın'ın 1472 Dolar seviyesinde belirleyici olmaya devam ettiği gözlemlendi. Artan talep ile Ons Altın'ın yukarı yönlü hareketine devam etmesi durumunda sırası ile 1478, 1484 ve 1488 seviyeleri takip edilmesi gereken önemli direnç seviyeleridir. Olası bir aşağı yönlü harekete geçiş durumunda ise 1468, 1462 ve 1457 destek seviyeleri kısa vadede takip edilebilir.

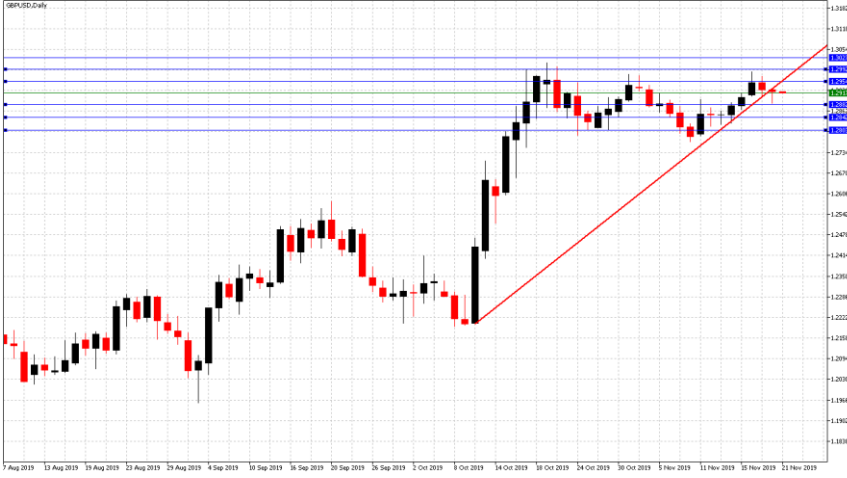
Günün Gelişmeleri:

Salı günü, ABD Senatosu'nun Hong Kong'daki protestocuları destekleyen yasa tasarısını oy birliği ile kabul etmesi ve Çin'i göstericilere karşı şiddet kullanmaması konusunda uyarması sonrasında Pekin'deki yetkililerin konu ile ilgili tepkisini çektiği gözlemlendi. Bu durumun ABD ile Çin arasındaki ticaret görüşmelerinin daha karmaşık hale gelmesine neden olurken risklerin atmasının güvenli varlık taleplerini desteklemesi ile Ons Altın'ın gün içerisinde 1478 Dolar seviyesini test etmesine neden oldu. Üçüncü işlem gününde, bu seviyelerde kalıcı olmadığı gözlemlense de gün sonunda, artan ticaret belirsizliği ve ABD on yıllıklarındaki sınırlı düşüş ile birlikte Ons Altın'ın **kazançlarını** devam ettirdiği izlendi.



GBP/USD

21 Kasım 2019



Teknik Analiz:

Teknik olarak incelediğimizde, GBP/USD paritesinin 1,2921 seviyesinde belirleyici olmaya devam ettiği gözlemlendi. 1,2950 direnç seviyesinin altında kaldığı sürece gelebilecek satışlar ile paritedeki aşağı yönlü eğilimin devam etmesi durumunda 1,2875, 1,2840 ve 1,2800 takip edilmesi gereken önemli destek seviyeleridir. Gelebilecek olası alımlar ile paritedeki eğilimin yukarı yönlü hareketinde ise 1,2950, 1,2985 ve 1,3020 direnç seviyeleri takip edilmelidir.

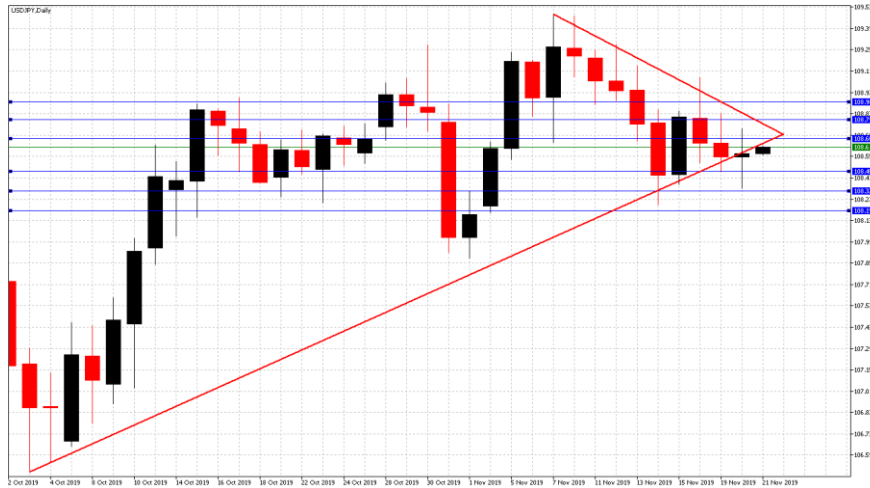
Günün Gelişmeleri:

Haftanın üçüncü işlem gününde zayıf ekonomik veri akışı devam ederken, Brexit ve erken seçim yönündeki belirsizliklerin Sterlin/Dolar paritesi üzerindeki baskıları izlenmeye devam edildi. ABD Senatosu'nun Hong Kong'daki protestocuları destekleyen yasa tasarısının onaylandıktan sonra artan ticaret gerilimine odaklandığı izlendi. Akşam saatlerinde yayımlanan Fed'in Açık Piyasa Komitesi Toplantı tutaklarında birçok üyeye göre düşük enflasyon faiz indirim kararını doğruluyor olması ile negatif faiz ABD için uygun bir araç olmaması yönündeki açıklamalarının sınırlı etkileri takip edilirken, gün sonunda, Sterlin'in Dolar karşısında kazançlarını devam ettirdiği görüldü.



USD/JPY

21 Kasım 2019



Teknik Analiz:

Teknik olarak incelediğimizde, USD/JPY paritesinin 108,56 seviyesinde belirleyici olmaya devam ettiği gözlemlendi. 108,40 destek seviyesinin üzerinde kaldığı sürece yukarı yönlü eğilimin devam etmesi durumunda sırası ile 108,65, 108,75 ve 108,90 seviyeleri takip edilmesi gereken önemli direnç seviyeleridir. Gelebilecek olası satışlar ile paritedeki eğilimin aşağı yönlü olması durumunda 108,40, 108,25 ve 108,10 destek seviyeleri takip edilebilir.

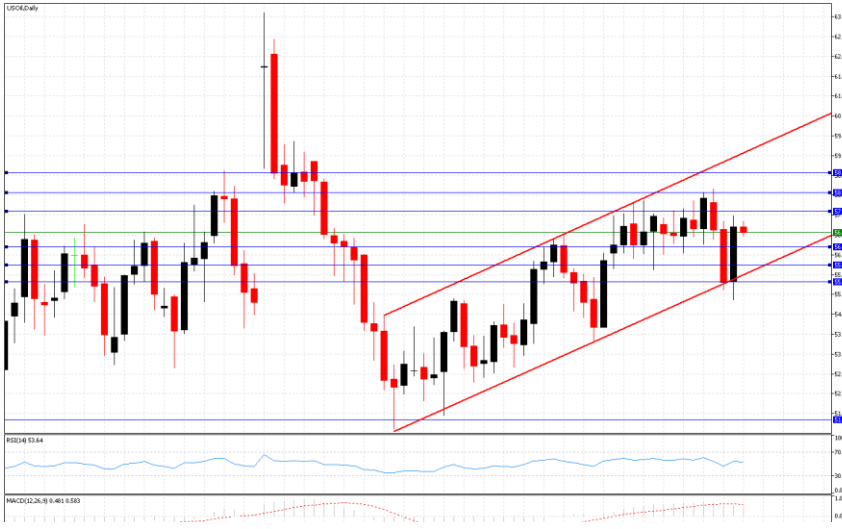
Günün Gelişmeleri:

Haftanın üçüncü işlem gününde zayıf ekonomik veri akışı devam ederken, ABD Senatosu'nun Hong Kong'daki protestocuları destekleyen yasa tasarısının onaylandıktan sonra Çin sert tepki vererek tasarının yasalaşması durumunda misilleme yapacağını bildirmesi ile iki ülke arasındaki ticaret görüşmelerinin daha karmaşık hale geldiği gözlemlendi. Gün sonunda, ticaret gerginliği nedeni ile birlikte paritenin yükselişini üçüncü günde de sürdürdüğü izlendi.



PETROL WTI

21 Kasım 2019



Teknik Analiz:

Teknik olarak incelediğimizde, Ham Petrolün 57,04 Dolar seviyesinde belirleyici olmaya devam ettiği gözlemlendi. 56,44 destek seviyesinin üzerinde kaldığı sürece gelebilecek alımlar ile Ham Petrol'deki yukarı yönlü eğilimin devam etmesi durumunda 57,50, 58,10 ve 58,70 takip edilmesi gereken önemli direnç seviyeleridir. Gelebilecek olası satışlar ile eğilimin aşağı yönlü hareketinde ise 56,44, 55,90 ve 55,40 destek seviyeleri takip edilmelidir.

Günün Gelişmeleri:

Haftanın üçüncü işlem gününde, beklenenden daha iyi açıklanan Ham Petrol Stok raporu ve Rusya'nın küresel petrol pazarını dengede tutmak için Petrol İhraç Eden Ülkeler Örgütü ile iş birliğine devam edeceği yönündeki açıklamalar ile haftanın üçüncü günde 57,38 seviyesini test ederek yüzde 2'den fazla arttığı izlendi.



GÜMÜŞ

21 Kasım 2019



Teknik Analiz:

Teknik olarak incelediğimizde, Gümüş'ün 17,15 Dolar seviyesinde belirleyici olmaya devam ettiği gözlemlendi. 17,00 destek seviyesinin üzerinde kaldığı sürece gelebilecek alımlar ile yukarı yönlü eğilimin devam etmesi durumunda 17,30, 17,45 ve 17,60 takip edilmesi gereken önemli direnç seviyeleridir. Gelebilecek olası satışlar ile Gümüş'teki eğilimin aşağı yönlü hareketinde ise 17,00, 16,85 ve 16,65 destek seviyeleri takip edilmelidir.

Günün Gelişmeleri:

Salı günü, ABD Senatosu'nun Hong Kong'daki protestocuları destekleyen yasa tasarısını oy birliği ile kabul etmesi ve Çin'i göstericilere karşı şiddet kullanmaması konusunda uyarması sonrasında Pekin'deki yetkililerin konu ile ilgili tepkisini çektiği gözlemlendi. Bu durumun ABD ile Çin arasındaki ticaret görüşmelerinin daha karmaşık hale gelmesine neden olurken artan küresel riskler ile Gümüş'ün gün içerisinde 17,20 Dolar seviyesini test gözlemlendi. Gün sonunda, artan ticaret belirsizliği ile birlikte Gümüş'ün kazançlarını devam ettirdiği izlendi.

TEKNİK SEVİYELER	USD/TRY	EUR/TRY	EUR/USD	ALTIN	GBP/USD	USD/JPY	PETROL	GÜMÜŞ
DİRENÇ 3	5,7720	6,3980	1,1125	1488	1,3000	109,30	58,70	17,40
DİRENÇ 2	5,7440	6,3550	1,1097	1484	1,2955	108,95	58,10	17,30
DİRENÇ 1	5,7160	6,3315	1,1085	1478	1,2935	108,75	57,50	17,20
PİVOT	5,7010	6,3150	1,1080	1472	1,2915	108,55	56,90	17,12
DESTEK 1	5,6805	6,2885	1,1068	1468	1,2895	108,35	56,40	17,05
DESTEK 2	5,6650	6,2680	1,1040	1462	1,2870	108,15	55,80	16,95
DESTEK 3	5,6300	6,2350	1,1015	1457	1,2825	107,75	55,30	16,75

EKONOMİK TAKVİM

ZAMAN	ÜLKE	ÖNEM	VERİ	BEKLENTİ	ÖNCEKİ	PERİYOT
10:00	Türkiye	**	Tüketici Güveni		57,0	Kasım
15:30	AB	***	AMB Para Politikası Tutanakları			Kasım
16:30	ABD	***	Philadelphia Fed İmalat Endeksi	7,0	5,6	Kasım

AHLATCI YATIRIM ARAŞTIRMA DEPARTMANI TARAFINDAN HAZIRLANMIŞTIR.
BİZİ SEÇTİĞİNİZ İÇİN TEŞEKKÜRLER.

Hazırlayanlar;

Bariş ÜRKÜN

Tonguç Erbaş

Araştırma Müdürü

Genel Müdür Yardımcısı

2019 3.Çeyrek Müşteri K/Z Dağılımı: %26.32 Karda / %73.68 Zararda



/ahlatciyatirim

www.ahlatciyatirim.com.tr

İSTANBUL / Genel Müdürlük Merkez Ofis

Ahlatcı Yatırım Menkul Değerler A.Ş.

Maslak Mh. Taşyoncası Sk. T4 A Blok, Kat: -1 NO: 256

34485 Sarıyer/İstanbul

Tel: 444 0 968 / 0850 450 00 66

Fax: +90 212 290 21 41

Whatsapp: +90 539 769 63 84

Mail: info@ahlatciyatirim.com.tr

ÇORUM / Şube

Ahlatcı Yatırım Menkul Değerler A.Ş.

Eğridere Çarşısı No: 17

Merkez/Çorum

Tel: +90 364 211 10 19

Fax: +90 212 290 21 41

Whatsapp: +90 539 769 63 84

Mail: info@ahlatciyatirim.com.tr

Burada yer alan yatırım bilgi, yorum ve tavsiyeler yatırım danışmanlığı kapsamında değildir. Yatırım danışmanlığı hizmeti, yetkili kuruluşlar tarafından kişilerin risk ve getiri tercihleri dikkate alınarak kişiye özel sunulmaktadır. Burada yer alan yorum ve tavsiyeler ise genel niteliktedir. Bu tavsiyeler mali durumunuz ile risk ve getiri tercihlerinize uygun olmayabilir. Bu nedenle, sadece burada yer alan bilgilere dayanarak yatırım kararı verilmesi beklentilerinize uygun sonuçlar doğurmayabilir.