



Piyasa Gözelerini ABD İstihdam Verilerine Doğru Çeviriyor...

Haftanın ikinci işlem gününde global görünümde borsalarda satış ağırlıklı bir seyrin olduğu gözlemlendi. Günün ilk önemli sayılabilecek verisi olan Avrupa Bölgesi'nde enflasyon verisi geçen ay beklenmedik bir şekilde yavaşlama kaydetti. Avrupa Bölgesi'nde tüketici fiyatları Eylül ayında yıllık %0.9 artarak AMB'nin %2'nin hedefinden oldukça uzakta geldi. Bu görünüm bir kez daha Avrupa Merkez Bankası'nın en son parasal teşvik paketinin gerekli olduğuna dair görüşleri destekledi. Bu sonucun ardından Avrupa endekslerine baktığımızda %1'lere varan satışların yaşandığı gözlemlendi. Ayrıca dün izlediğimiz diğer veri olan İmalat PMI verisinin de Avrupa Bölgesi'nde beklentilerin biraz üzerinde 45.7 olarak açıklanmış olması, 50.0 daralma bölgesini altında devam eden hareket nedeniyle bir başka olumsuzluk unsuru olarak karşımıza çıktı.

ABD seansı açılışında FED'in bilanço büyütülmesi adına likiditeyi artırmak için yaptığı hamlelerin banka hisselerindeki olumlu etkisiyle alıcılı açılış yapılmış olsa da açıklanan ISM İmalat PMI verisinin beklentilerin oldukça altında 47.8 olarak açıklanması sonrası satışa doğru yöneldiği gözlemlendi. Bu sonuca göre ABD'de imalat sektöründeki aktivite 10 yıldan daha uzun bir sürenin en düşük seviyesine gerilemiş oldu. ISM verisi, olumlu beklentiler ve FED yetkililerinin güçlü ekonomiye dair açıklamalarının aksine ABD ekonomisinin hızlı bir yavaşlamaya doğru gittiğini gösteren bir önemli işaret olarak algılanmalı. İmalat aktivitesindeki bu yavaşlama FED'in faiz indirim beklentilerini de güçlendirdi. 30 Eylül'de %39,8 olan 30.10.2019 tarihli FED toplantısı için faiz indirim ihtimali ISM verisi ardından % 62,5 seviyesine yükseldi.

Yurtiçinde ise İSO'nun açıkladığı İmalat PMI verisi Eylül ayında 17 ay sonra ilk kez 50.0 seviyesine ulaştı. Verinin detaylarına göre yeni siparişler Eylül'de son bir buçuk yıllık dönemde ilk kez büyüme gösterdi. Yeni ihracat siparişlerinde ise yavaşlama devam etti. Toplam yeni siparişlerdeki yükseliş, bazı firmaları üçüncü çeyreğin sonunda üretimi artırmaya teşvik etti. Yeni siparişlerin yeniden büyümeye başlamasıyla birlikte istihdam son 14 ayda ilk kez artış kaydetti ancak yeni siparişlerde olduğu gibi istihdamdaki artış da sınırlı düzeyde gerçekleşti. Ayrıca Fitch'de Türkiye'nin 2019 büyüme tahminini %-1,1'den %-0,3'e yukarı yönde revize etti.

Olumlu sayılabilecek imalat PMI ve Fitch haberine rağmen yurtiçi piyasalarda TL varlıklara yönelik satıcı bir eğilimin yaşandığı gözlemlendi. Gün içerisinde Suriye'ye ilişkin jeopolitik riskler ve Cumhurbaşkanı Recep Tayyip Erdoğan'ın yüzde 50+1 tartışmalarıyla ilgili yaptığı açıklamaları satış baskısının nedenleri arasında gösterebiliriz. Erdoğan'ın açıklamalarına göre Cumhurbaşkanlığı seçiminin ilk turunda yüzde 40'ın üzerinde oy alan ismin Cumhurbaşkanı seçileceği ve bu sayede en az %50 artı 1 oy şartının aranmayacağı bu durum bir anayasa değişikliği gerektiriyor ve Meclis'e ön hazırlığı getirilebilir. Bu gelişmeler akabinde Türk Lirası'ndaki değer kayıplarıyla kurda 6 günden sonra ilk kez hızlı bir yükselişe 5.72 seviyesinin üzeri test edildi. Yeni günde ABD'de ADP özel sektör istihdam verisi takip edilecek.



EUR/USD



Destekler:
1,0870/1,0840/1,0820
Dirençler:
1,0920/1,0950/1,0980



USD/TRY



Destekler:
5,6000/5,5800/5,5400
Dirençler:
5,6800/5,7200/5,7500



ALTIN



Destekler:
1455/1435/1420
Dirençler:
1485/1500/1520



USD/TRY

02 Ekim 2019



Teknik Analiz:

Teknik olarak incelediğimizde, Dolar'ın 5,70 seviyesinde belirleyici olmaya devam ettiği gözlemlendi. 5,75 direnç seviyesi düşüş trendini kırması açısından takip edilmesi önemli bir seviyedir. Gelebilecek alımlar ile birlikte kurdaki eğilimin yukarı yönlü hareketine devam etmesi durumunda ise 5,79 ve 5,83 direnç seviyeleri takip edilebilir. Gelebilecek olası satışlar ile kurdaki eğilimin aşağı yönlü hareketinde ise sırası ile 5,68, 5,63 ve 5,58 destek seviyeleri takip edilebilir.

Günün Gelişmeleri:

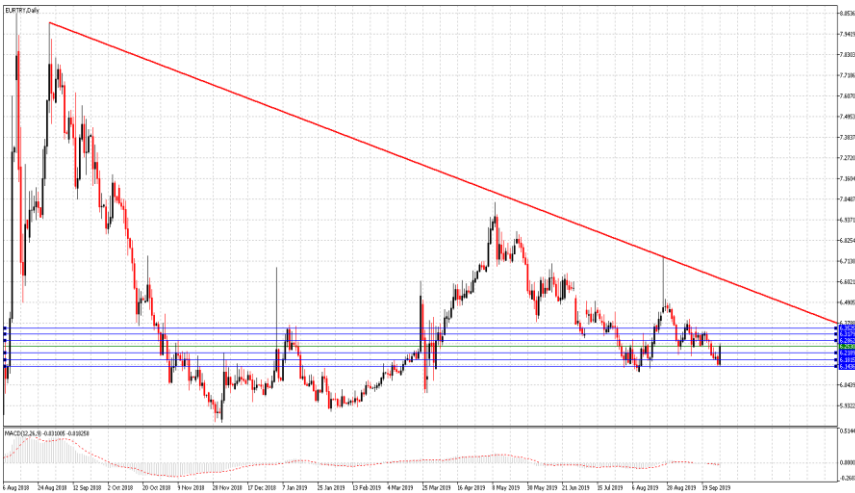
Haftanın ikinci işlem gününde, Yurtiçinde açıklanan Eylül ayı Türkiye İmalat PMI verisinin, eşik seviyesi kabul edilen 50 seviyesine yükselmesinin ardından 17 aydır süren yavaşlama eğilimi sona ermesinin kur üzerinde sınırlı etkileri gözlenmesinin ardından Türk Lirası'nda yaşanan değer kayıpları ile Dolar'ın fiyatlamalarda 5,73-5,63 seviyeleri arasında hareket ettiği izlendi. Gün içerisinde, ABD'de ISM İmalat Endeksinin Eylül ayında 10 yılın en düşük seviyesinde açıklanmasının sınırlı etkileri izlenirken, Türk Lirası'nın Dolar karşısında değer kayıpları yaşadığı görüldü.

Bugün, ABD Eylül ayı ADP Tarım Dışı İstihdam Değişikliği ve Ham Petrol Stokları verileri takip edilecek.



EUR/TRY

02 Ekim 2019



Teknik Analiz:

Teknik olarak incelediğimizde, kurun 6,20 seviyesinde belirleyici olmaya devam ettiği gözlemlendi. 6,21 destek seviyesinin üzerinde kaldığı sürece yukarı doğru eğilimin devam etmesi durumunda sırası ile 6,28, 6,31 ve 6,35 seviyeleri takip edilmesi gereken önemli direnç seviyeleridir. Gelebilecek olası satışlar ile kurdaki eğilimin aşağı yönlü olmasında ise 6,21, 6,18 ve 6,14 destek seviyeleri takip edilebilir.

Günün Gelişmeleri:

Haftanın ikinci işlem gününde, Yurtiçinde açıklanan Eylül ayı Türkiye İmalat PMI verisinin, eşik seviyesi kabul edilen 50 seviyesine yükselmesinin ardından 17 aydır süren yavaşlama eğilimi sona ermesinin sınırlı etkileri gözlemlendi. Gün içerisinde, Euro Bölgesi'nde açıklanan İmalat Satın Alma Müdürleri Endeksi'nin (PMI) yavaşlamaya devam ettiği ve Eylül ayında 45,7'ye düştüğü görülürken, Euro'nun fiyatlamalarda 6,2654-6,1468 seviyeleri arasında hareket ettiği izlendi. Gün sonunda, Türk Lirası'nda değer kayıpları gözlenirken, Euro'nun değer kazançlarını bir sonraki güne taşıdığı izleniyor.



EUR/USD

02 Ekim 2019



Teknik Analiz:

Teknik olarak incelediğimizde, paritenin 1,0930 seviyesinde belirleyici olmaya devam ettiği gözlemlendi. 1,0900 destek seviyesinin altında kalmaya devam etmesi durumunda sırası ile 1,0960, 1,0990 ve 1,1010 seviyeleri takip edilmesi gereken önemli direnç seviyeleridir. Paritenin aşağı yönlü harekete geçmesi durumunda ise 1,0900, 1,0870 ve 1,0840 destek seviyeleri takip edilebilir.

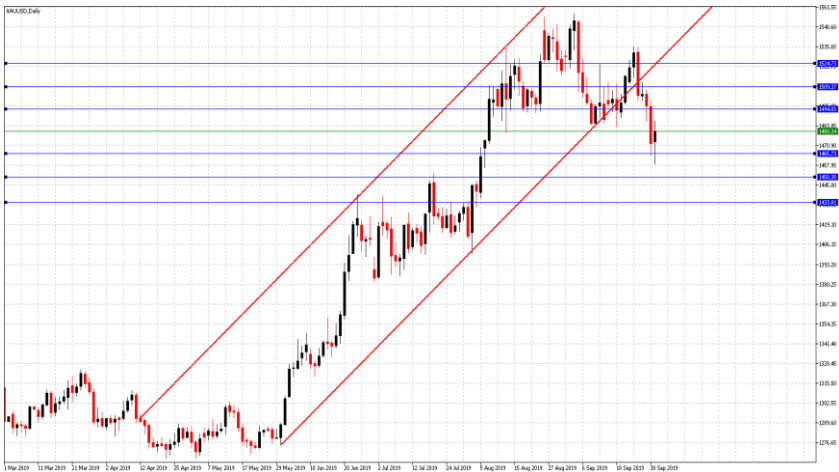
Günün Gelişmeleri:

Haftanın ikinci işlem gününde, EURUSD paritesinin fiyatlamalarda 1,0942-1,0878 seviyeleri arasında hareket ettiği ve günü 1,0931 seviyesinde tamamladığı görüldü. Gün içerisinde, zayıf veri akışı devam ederken, Euro Bölgesi'nde açıklanan İmalat Satın Alma Müdürleri Endeksinin (PMI) yavaşlamaya devam ettiği ve Eylül ayında 45,7'ye düştüğü görüldü. Gün sonunda, ABD'de açıklanan ISM İmalat Endeksi verisinin Eylül'de 10 yılın en düşük seviyesine gelmesinin ardından ekonomik yavaşlamanın beklenenden daha kısa sürede gerçekleşebileceğine dair endişelerin gündeme geldiği görüldü. Euro'da yaşanan değer kazanımları ile paritenin kazançlarını bir sonraki güne hızlandırdığı izleniyor.



ONS ALTIN

02 Ekim 2019



Teknik Analiz:

Teknik olarak incelediğimizde, Ons Altın'ın 1470 Dolar seviyesinde belirleyici olmaya devam ettiği gözlemlendi. Gelebilecek alımlar ile Ons Altın'ın yukarı yönlü hareketine devam etmesi durumunda sırası ile 1495, 1510 ve 1525 seviyeleri takip edilmesi gereken önemli direnç seviyeleridir. Olası bir aşağı yönlü harekete geçiş durumunda ise 1465, 1450 ve 1430 destek seviyeleri kısa vadede takip edilebilir.

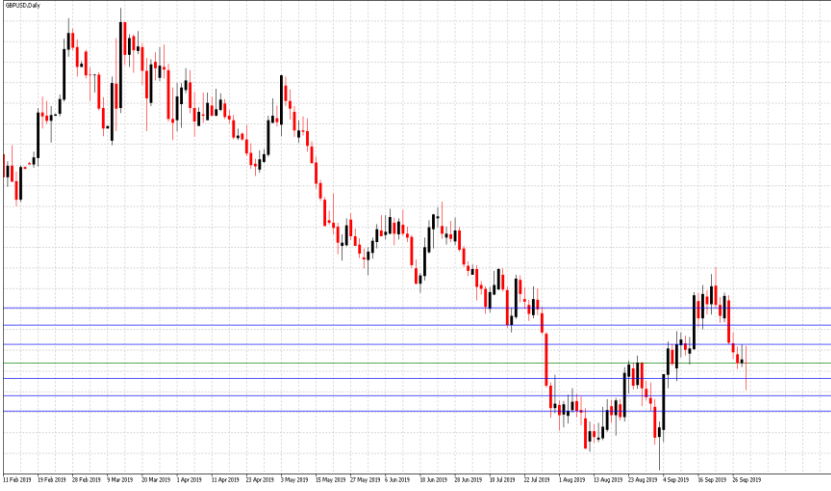
Günün Gelişmeleri:

Haftanın ikinci işlem gününde, Ons Altın'ın fiyatlamalarda 1487-1458 seviye aralığında hareket ettiği gözlemlendi. ABD'de tarafında zayıf veri akışı devam ederken Dolar'ın, ABD'de açıklanan ISM İmalat Endeksi verisinin Eylül'de 10 yılın en düşük seviyesine geldiği gözlemlendi. Gün içerisinde, ABD on yıllık tahvil getirisinde yaşanan sınırlı değer kayıpları ile Ons Altın'ın değer kazançlarını bir sonraki güne hızlandırdığı görüldü.



GBP/USD

02 Ekim 2019



Teknik Analiz:

Teknik olarak incelediğimizde, GBP/USD paritesinin 1,2290 seviyesinde belirleyici olmaya devam ettiği gözlemlendi. 1,2240 destek seviyesinin üzerinde kaldığı sürece gelebilecek alımlar ile paritedeki yukarı yönlü eğilimin devam etmesi durumunda 1,2345, 1,2400 ve 1,2450 takip edilmesi gereken önemli direnç seviyeleridir. Gelebilecek olası satışlar ile paritedeki eğilimin aşağı yönlü hareketinde ise 1,2240, 1,2180 ve 1,2140 destek seviyeleri takip edilmelidir.

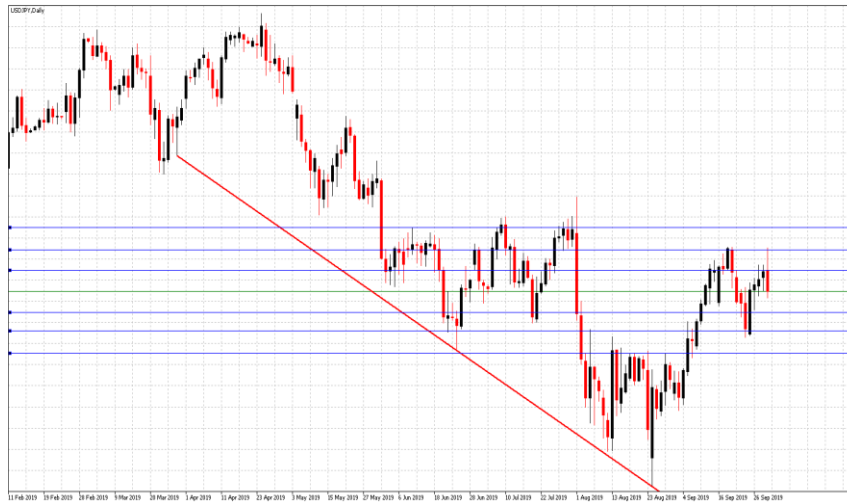
Günün Gelişmeleri:

Haftanın ikinci işlem gününde, Brexit sürecine dair belirsizlikler ve siyasi riskler Sterlin fiyatlamaları üzerinde baskı oluşturmaya devam ederken, Birleşik Krallık Satın Alma Yöneticileri Endeksi Eylül ayı verisinin beklentilerin üzerinde 48,3 olarak açıklanmasına rağmen Endeks'in, 5. Ayında da eşik 50 seviyesinin altında kalarak daralmayı sürdürdüğü gözleniyor. Gün içerisinde, ABD'de açıklanan ISM İmalat Endeksi verisinin Eylül'de 10 yılın en düşük seviyesine gelmesinin ardından ekonomik yavaşlamanın beklenenden daha kısa sürede gerçekleşebileceğine dair endişelerin gündeme geldiği görüldü. Gün sonunda, paritenin değer kazançlarını ikinci güne taşıdığı izleniyor. Bugün, İngiltere Eylül ayı İnşaat Satın Alma Müdürleri Endeksi (PMI) verisi takip edilecek.



USD/JPY

02 Ekim 2019



Teknik Analiz:

Teknik olarak incelediğimizde, USD/JPY paritesinin 107,00 seviyesinde belirleyici olmaya devam ettiği gözlemlendi. 108,00 direnç seviyesinin altında kaldığı sürece aşağı doğru eğilimin devam etmesi durumunda sırası ile 107,40, 107,00 ve 106,70 seviyeleri takip edilmesi gereken önemli destek seviyeleridir. Gelebilecek olası alımlar ile paritedeki eğilimin yukarı yönlü olmasında ise 108,00, 108,40 ve 108,80 direnç seviyeleri takip edilebilir.

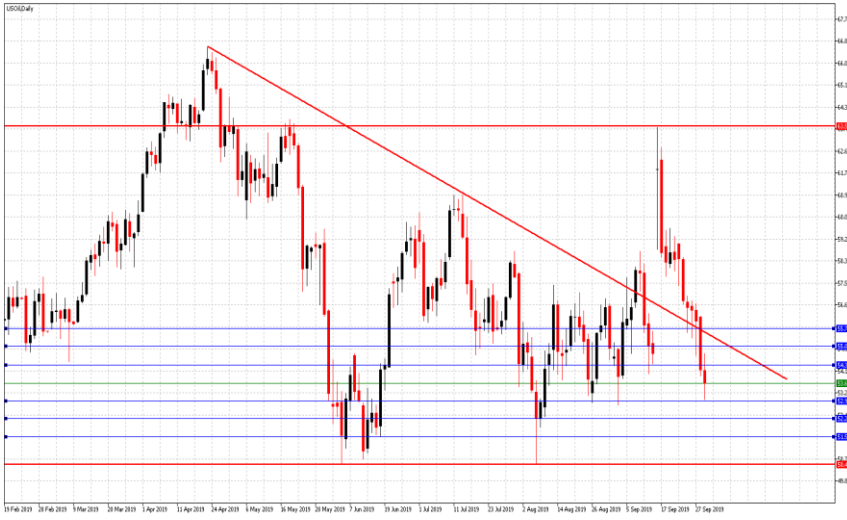
Günün Gelişmeleri:

Haftanın ikinci işlem gününde, küresel piyasalarda Dolar'da yaşanan karmaşık seyir ile birlikte paritenin fiyatlamalarda 108,46-107,61 seviyeleri arasında hareket ettiği görüldü. ABD'de açıklanan ISM İmalat Endeksi verisinin Eylül'de 10 yılın en düşük seviyesine gelmesinin ardından ekonomik yavaşlamanın beklenenden daha kısa sürede gerçekleşebileceğine dair endişelerin gündeme geldiği görüldü. Gün sonunda, Paritenin kayıplarını bir sonraki güne hızlandığı izleniyor.



PETROL WTI

02 Ekim 2019



Günün Gelişmeleri:

Haftanın ikinci işlem gününde, Ham Petrol'ün fiyatlamalarda 54,77-53,00 seviyeleri arasında hareket ettiği görüldü. Gün içerisinde, Ham Petrol fiyatlarında ABD, Rusya ve OPEC'ten düşük üretimi ile artış gözlenmesinin ardından 54,77 seviyesini test ettiği görüldü. Gün sonunda ABD'de açıklanan ekonomik verilerin ardından petrol fiyatlarındaki talep görünümünü zayıflattığı izleniyor.

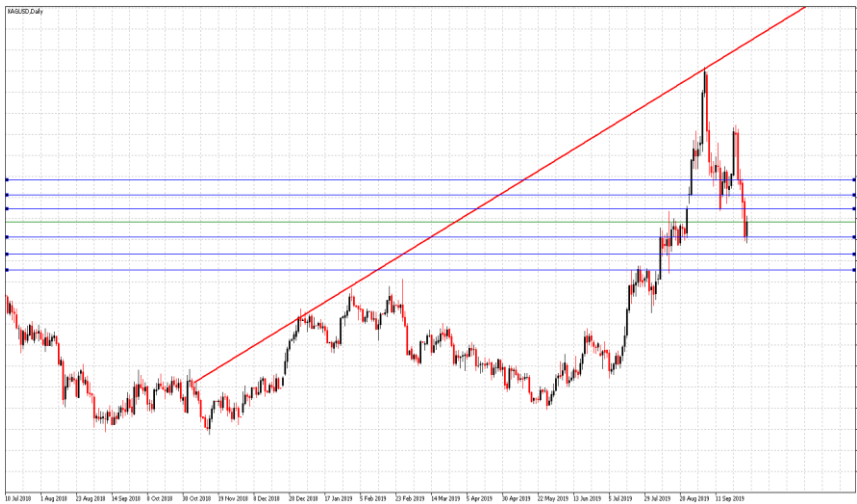
Teknik Analiz:

Teknik olarak incelediğimizde, Ham Petrolün 53,00 Dolar seviyesinde belirleyici olmaya devam ettiği gözlemlendi. 54,30 direnç seviyesinin altında kaldığı sürece gelebilecek satışlar ile Ham Petroldeki aşağı yönlü eğilimin devam etmesi durumunda 52,90, 52,20 ve 51,50 takip edilmesi gereken önemli destek seviyeleridir. Gelebilecek olası alımlar ile eğilimin yukarı yönlü hareketinde ise 54,30, 55,00 ve 56,70 direnç seviyeleri takip edilmelidir.



GÜMÜŞ

02 Ekim 2019



Günün Gelişmeleri:

Haftanın ikinci işlem gününde, gümüşün fiyatlamalarda 17,31-16,88 seviyeleri arasında hareket ettiği izlendi. Gün içerisinde, ABD'de açıklanan ISM İmalat Endeksi verisinin Eylül'de 10 yılın en düşük seviyesine gelmesinin ardından ekonomik yavaşlamanın beklenenden daha kısa sürede gerçekleşebileceğine dair endişelerin gündeme geldiği görüldü. Gün sonunda, Gümüş'ün değer kazançlarını bir sonraki güne hızlandırdığı izleniyor.

Teknik Analiz:

Teknik olarak incelediğimizde, Gümüş'ün 17,00 Dolar seviyesinde belirleyici olmaya devam ettiği gözlemlendi. 16,90 destek seviyesinin üzerinde kaldığı sürece gelebilecek alımlar ile yukarı yönlü eğilimin devam etmesi durumunda 17,40, 17,70 ve 18,00 takip edilmesi gereken önemli direnç seviyeleridir. Gelebilecek olası satışlar ile Gümüş'teki eğilimin aşağı yönlü hareketinde ise 17,00, 16,60 ve 16,40 destek seviyeleri takip edilmelidir.

TEKNİK SEVİYELER	USD/TRY	EUR/TRY	EUR/USD	ALTIN	GBP/USD	USD/JPY	PETROL	GÜMÜŞ
DİRENÇ 3								
DİRENÇ 2								
DİRENÇ 1								
PİVOT								
DESTEK 1								
DESTEK 2								
DESTEK 3								

EKONOMİK TAKVİM

ZAMAN	ÜLKE	ÖNEM	VERİ	BEKLENTİ	ÖNCEKİ	PERİYOT
11:30	GBP	***	İnşaat Satın Alma Müdürleri Endeksi (PMI)	45	45	Eylül
15:15	ABD	***	ADP Tarım Dışı İstihdam Değişikliği	140K	195K	Eylül
15:30	ABD	***	Ham Petrol Stokları		2,412M	Eylül

AHLATCI YATIRIM ARAŞTIRMA DEPARTMANI TARAFINDAN HAZIRLANMIŞTIR.
BİZİ SEÇTİĞİNİZ İÇİN TEŞEKKÜRLER.

Hazırlayanlar; Barış ÜRKÜN Muammer DEMİR
Araştırma Müdürü Araştırma Uzmanı

2019 2.Çeyrek Müşteri K/Z Dağılımı: %28,21 Karda / %71,79 Zararda

[f](#) [i](#) [v](#) [t](#) [g+](#) /ahlatciyatirim www.ahlatciyatirim.com.tr

İSTANBUL / Genel Müdürlük Merkez Ofis
Ahlatcı Yatırım Menkul Değerler A.Ş.
Maslak Mh. Taşyoncası Sk. T4 A Blok, Kat: -1 NO: 256
34485 Sarıyer/İstanbul
Tel: 444 0 968 / 0850 450 00 66
Fax: +90 212 290 21 41
Whatsapp: +90 539 769 63 84
Mail: info@ahlatciyatirim.com.tr

ÇORUM / Şube
Ahlatcı Yatırım Menkul Değerler A.Ş.
Eğridere Çarşısı No: 17
Merkez/Çorum
Tel: +90 364 211 10 19
Fax: +90 212 290 21 41
Whatsapp: +90 539 769 63 84
Mail: info@ahlatciyatirim.com.tr

Burada yer alan yatırım bilgi, yorum ve tavsiyeler yatırım danışmanlığı kapsamında değildir. Yatırım danışmanlığı hizmeti, yetkili kuruluşlar tarafından kişilerin risk ve getiri tercihleri dikkate alınarak kişiye özel sunulmaktadır. Burada yer alan yorum ve tavsiyeler ise genel niteliktedir. Bu tavsiyeler mali durumunuz ile risk ve getiri tercihlerinize uygun olmayabilir. Bu nedenle, sadece burada yer alan bilgilere dayanarak yatırım kararı verilmesi beklentilerinize uygun sonuçlar doğurmayabilir.