



Orta Doğu'da Tansiyon Yükseliyor...

Yurtdışı gelişmeleri incelediğimizde, ABD'de açıklanan Perakende Satışlar verisi Ağustos ayında bir önceki aya göre beklentilerin üzerinde yüzde 0,4 artış gösterdi. ABD'de açıklanan öncü Michigan Tüketici Güveni verisi Eylül ayında beklentilerin üzerinde 92,0 düzeyinde gerçekleşti. ABD Borsaları Cuma gününü karmaşık tamamladı.

Yurtiçi gelişmeleri incelediğimizde, Türkiye Cumhuriyet Merkez Bankası (TCMB) tarafından yayımlanan Ödemeler Dengesi Gelişmeleri Temmuz 2019 verilerine göre, Bir önceki yılın Temmuz ayında 2,178 milyar dolar açık veren cari işlemler hesabı, bu yılın aynı ayında 1,158 milyar dolar fazla verdi. Bununla birlikte, on iki aylık cari işlemler hesabı 4,445 milyar dolar fazla verdi. TÜİK tarafından yayımlanan Sanayi Üretim Endeksi Temmuz 2019 verilerine göre, 2019 yılı Temmuz ayında Sanayi Üretimi bir önceki aya göre yüzde 4,3 artarken, bir önceki yılın aynı ayına göre yüzde 1,2 daraldı. Haftanın son işlem gününde, kurun fiyatlamalarda 5,6511-5,6923 bölgesi aralığında hareket ettiği ve günü 5,6789 seviyeleri civarında tamamladığı görüldü. BİST-100 Endeksi Cuma gününü yüzde 0,61 değer kazanımı ile 103.071 puandan tamamladı. Toplam işlem hacmi 7,3 milyar TL olarak gerçekleşti.

**EUR/USD**

Destekler:
1,1020/1,1000/1,0970
Dirençler:
1,1120/1,1150/1,1185

**USD/TRY**

Destekler:
5,6500/5,6200/5,6000
Dirençler:
5,7700/5,8000/5,8240

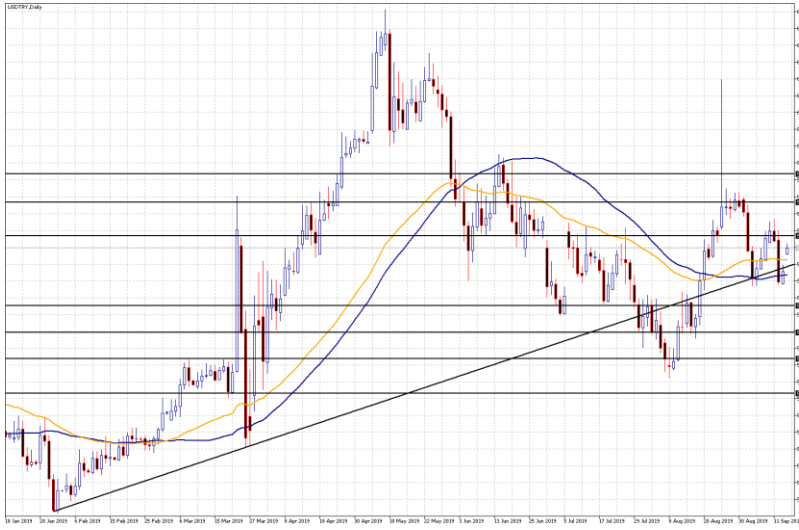
**ALTIN**

Destekler:
1490/1484/1480
Dirençler:
1515/1520/1524



USD/TRY

16 Eylül 2019



Teknik Analiz:

Teknik olarak incelediğimizde, kurun psikolojik seviyesi olan 5,7000 seviyesi fiyatlamaların seyri açısından belirleyici olmaya devam edebilir. Bu seviye üzerine doğru ataklarda kısa vadede 5,7700, 5,8000 ve 5,8240 direnç seviyeleri takip edilebilir. Olası geri çekilmelerin yaşanması durumunda ise kısa vadede 5,6500, 5,6200 ve 5,6000 destek seviyeleri izlenebilir.

Günün Gelişmeleri:

Haftanın son işlem gününde, Yurtiçinde açıklanan Sanayi Üretimi verisi Temmuz ayında bir önceki aya göre beklentilerin üzerinde artış gösterirken, bir önceki yılın aynı ayına göre beklentilere göre daha az daraldı. Gün içerisinde, ABD'de açıklanan Perakende Satışlar verisi Ağustos ayında beklentilerin üzerinde artış gösterirken açıklanan verinin dolar fiyatlamalarına etkisi kısmi olumlu yansımaları görüldü. Yurtiçinde 5 yıllık ülke CDS risk priminde yaşanan gerileme TL fiyatlamalarına olumlu yansımaları görülsede TL'nin dolara karşı aynı kategoride değerlendirildiği gelişmekte olan ülke para birimlerine göre negatif ayrıştığı izleniyor. Haftanın ilk işlem gününde, Orta Doğu'da yaşanan gelişmelerin TL fiyatlamaları üzerinde etkileri görülebilir.



EUR/TRY

16 Eylül 2019



Teknik Analiz:

Teknik olarak bakıldığında, çaprazın psikolojik seviyesi olan 6,3200 seviyesi fiyatlamaların seyri açısından belirleyici olmaya devam edebilir. Bu seviye üzerine doğru geçişlerde 6,3800, 6,4000 ve 6,4360 direnç seviyeleri takip edilebilir. Olası, çapraz fiyatlamalarında zayıf görünümün devam etmesi durumunda ise 6,2800, 6,2740 ve 6,2500 destek seviyeleri izlenebilir.

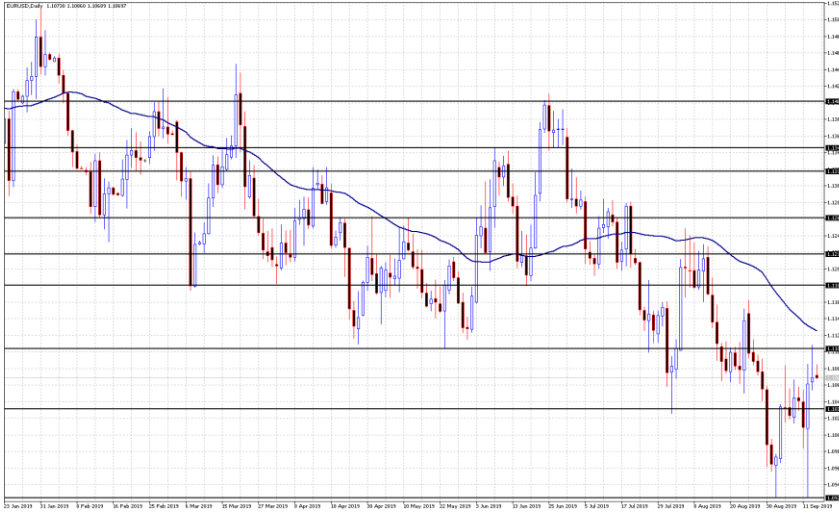
Günün Gelişmeleri:

Haftanın son işlem gününde, global piyasalarda Euro'da yaşanan değer kazanımı ile birlikte çaprazın fiyatlamalarda 6,3159 seviyeleri civarını test ettiği görüldü. Gün içerisinde, Yurtiçinde açıklanan Sanayi Üretimi verisinin aylık bazda beklentilerin üzerinde artış gösterirken, Cari Denge'nin Temmuz ayında beklentilerin altında fazla verdiği görülüyor. Yurtiçinde 5 yıllık CDS risk priminde yaşanan değer kayıplarının TL fiyatlamalarına kısmi olumlu yansımaları görülürken, çaprazda yükseliş isteğini bir miktar sınırladığı görülüyor. Haftanın ilk işlem gününde, Orta Doğu'da yaşanan gelişmelerin TL fiyatlamaları üzerinde etkileri görülebilir.



EUR/USD

16 Eylül 2019



Teknik Analiz:

Teknik olarak incelediğimizde, paritenin psikolojik seviyesi olan 1,1050 seviyesi fiyatlamaların seyri açısından belirleyici olmaya devam edebilir. Bu seviyenin yukarı yönlü geçilmesi durumunda 1,120 1,1150 ve 1,1185 direnç seviyeleri izlenebilir. Olası, bu seviyenin aşağı yönlü geçilmesi durumunda ise 1,1020, 1,1000 ve 1,0970 destek seviyeleri takip edilebilir.

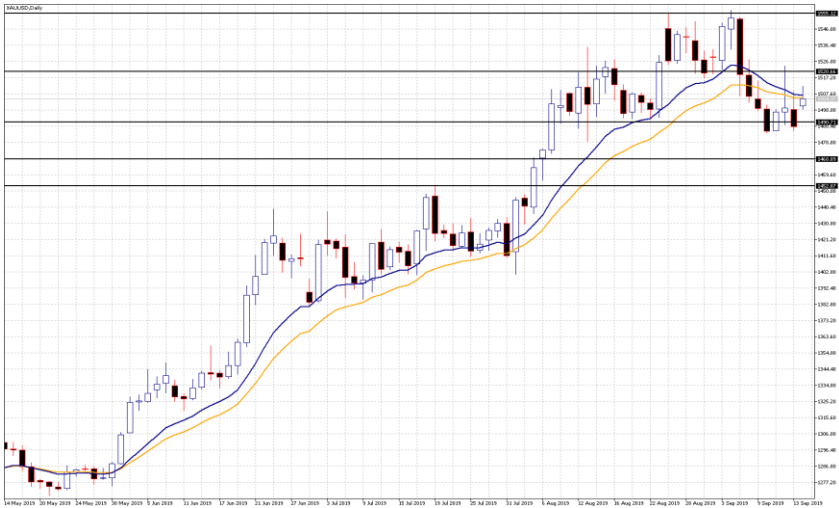
Günün Gelişmeleri:

Cuma günü, global piyasalarda dolarda yaşanan zayıf görünüm ile birlikte paritenin fiyatlamalarda 1,1109 seviyeleri civarını test ettiği görüldü. Gün içerisinde, Euro Bölgesi'nde sakin veri akışı ile birlikte ABD'de açıklanan Perakende Satışlar ve öncü Michigan Tüketici Güveni verilerinin beklentilerin üzerinde gerçekleşmesi global piyasalarda dolarda kısmi toparlanmaları desteklerken paritenin günü 1,1069 seviyeleri civarında tamamladığı görüldü.



ONS ALTIN

16 Eylül 2019



Teknik Analiz:

Teknik olarak bakıldığında, ons altının psikolojik seviyesi olan 1500 seviyesi fiyatlamaların seyri açısından belirleyici olmaya devam edebilir. Bu seviyenin yukarı yönlü geçilmesi durumunda 1515, 1520 ve 1524 direnç seviyeleri takip edilebilir. Olası, bu seviye altına geçişlerde ise 1490, 1484 ve 1480 destek seviyeleri izlenebilir.

Günün Gelişmeleri:

Haftanın son işlem gününde, ons altının fiyatlamalarda 1485-1508 bölgesi aralığında hareket ettiği görüldü. Gün içerisinde, global piyasalarda dolarda yaşanan zayıf görünüm sarı metalde yükselişleri kısa süreli desteklediği görülürken, ABD on yıllık tahvil getirisinde yaşanan değer kazanımı ve artan risk iştahı sonrasında kıymetli metalin gün içi kazançlarını koruyamadığı ve günü 1488 seviyeleri civarında tamamladığı görüldü. Haftanın ilk işlem gününde, Orta Doğu'da yaşanan gelişmelerin kıymetli metal fiyatlamaları üzerinde etkili olabilir.



GBP/USD

13 Eylül 2019



Günün Gelişmeleri:

Haftanın son işlem gününde, İngiltere’de fiyatlamaları etkileyecek herhangi bir veri akışı bulunmazken, Sterlin’de yaşanan değer kazanımı sonrasında paritenin 1,2505 seviyeleri civarını test ettiği görüldü. Gün içerisinde, ABD’de açıklanan Perakende Satışlar ve öncü Michigan Tüketici Güveni verilerine yaşanan toparlanma eğilimi global piyasalarda dolarda kısmi değer kazanımlarını desteklerken paritenin gün içi kazançlarının bir kısmını geri verdiği görüldü.

Teknik Analiz:

Teknik olarak incelediğimizde, paritenin psikolojik seviyesi olan 1,2450 seviyesi fiyatlamaların seyri açısından belirleyici olmaya devam edebilir. Bu seviyenin yukarı yönlü geçilmesi durumunda 1,2570, 1,2600 ve 1,2640 direnç seviyeleri takip edilebilir. Olası, bu seviyenin altına sarkmalarda ise 1,2400, 1,2370 ve 1,2320 destek seviyeleri izlenebilir.



USD/JPY

16 Eylül 2019



Günün Gelişmeleri:

Haftanın son işlem gününde, paritenin fiyatlamalarda 107,89-108,25 bölgesi aralığında hareket ettiği görüldü. Gün içerisinde, ABD’de açıklanan Perakende Satışlar ve öncü Michigan Tüketici Güveni verilerinin beklentilerin üzerinde gerçekleşmesi ile birlikte dolarda yaşanan sınırlı değer kazanımı sonrasında paritenin günü 108,07 seviyeleri civarında tamamladığı görüldü. Haftanın ilk işlem gününde, Orta Doğu’da yaşanan gelişmeler parite fiyatlamaları açısından yakından takip edilecek.

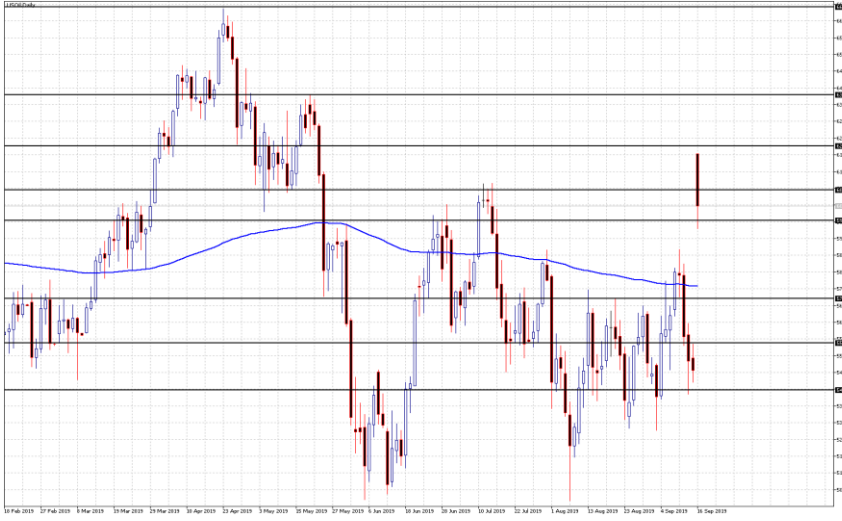
Teknik Analiz:

Teknik olarak bakıldığında, paritenin psikolojik seviyesi olan 108,00 seviyesi fiyatlamaların seyri açısından belirleyici olmaya devam edebilir. Bu seviye üzerine geçişlerde 108,50, 108,80 ve 109,00 direnç seviyeleri takip edilebilir. Olası, bu seviye altına geçişlerde ise 107,20, 106,90 ve 106,50 destek seviyeleri izlenebilir.



PETROL WTI

16 Eylül 2019



Teknik Analiz:

Teknik olarak bakıldığında, ham petrolün psikolojik seviyesi olan 60,00 seviyesi fiyatlamaların seyri açısından belirleyici olmaya devam edebilir. Bu seviyenin yukarı yönlü geçilmesi durumunda 63,50, 64,20 ve 65,00 direnç seviyeleri takip edilebilir. Olası, bu seviye altına geçişlerde ise 58,00, 57,50 ve 56,70 destek seviyeleri izlenebilir.

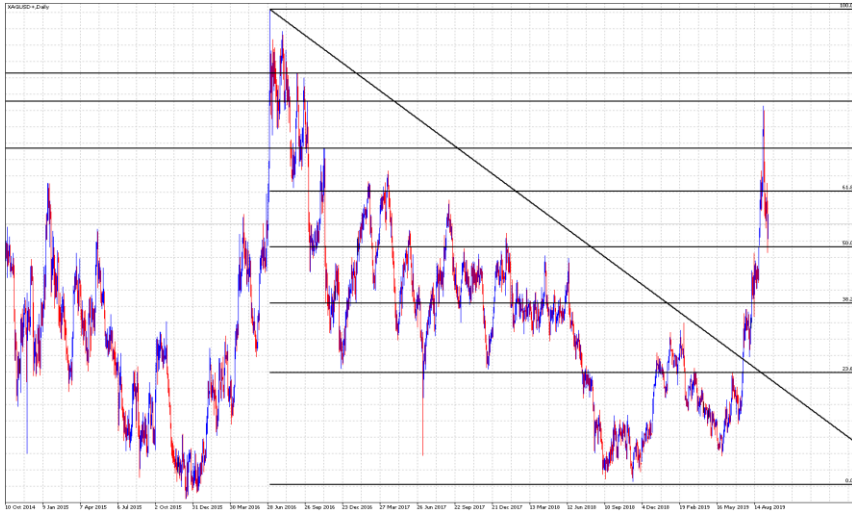
Günün Gelişmeleri:

Cuma günü, ham petrolün fiyatlamalarda 54,38-55,63 bölgesi aralığında hareket ettiği ve günü 54,77 seviyeleri civarında tamamladığı görüldü. Gün içerisinde, global piyasalarda ABD ile Çin arasında devam eden ticaret müzakerelerine dair belirsizlikler, global ekonomiye dair artan durgunluk beklentisi ve arz fazlası yaşanabileceğine dair endişeler petrol fiyatlamalarını baskılamaya devam ettiği izleniyor. ABD'de Baker Hughes tarafından açıklanan sondaj kuyu sayısı 5 adet azalış ile 733 adete geriledi. Hafta sonu Orta Doğu'da yaşanan gelişmeler sonrasında artan tansiyon ile birlikte haftanın ilk işlem gününde petrol fiyatlamalarında oynaklığın yüksek seyrettiği görülüyor.



GÜMÜŞ

16 Eylül 2019



Teknik Analiz:

Teknik olarak incelediğimizde, gümüşün psikolojik seviyesi olan 18,00 \$ seviyesi fiyatlamaların seyri açısından belirleyici olmaya devam edebilir. Bu seviye üzerine doğru ataklarda, 18,50, 18,80 ve 19,00 direnç seviyeleri takip edilebilir. Olası, bu seviyenin altına geçilmesi durumunda ise 17,20, 17,00 ve 16,80 destek seviyeleri izlenebilir.

Günün Gelişmeleri:

Haftanın son işlem gününde, gümüşün fiyatlamalarda 17,39-18,18 bölgesi aralığında hareket ettiği görüldü. Gün içerisinde, Global piyasalarda dolarda yaşanan görece toparlanma eğiliminin gümüş fiyatlamalarında baskıyı bir miktar arttığı izleniyor. Haftanın ilk işlem gününde, Orta Doğu'da yaşanan gerilimin gümüş fiyatlamalarında oynaklığın artmasına neden olabilir.

TEKNİK SEVİYELER	USD/TRY	EUR/TRY	EUR/USD	ALTIN	GBP/USD	USD/JPY	PETROL	GÜMÜŞ
DİRENÇ 3	5,8240	6,4360	1,1185	1524	1,2640	109,00	57,00	19,00
DİRENÇ 2	5,8000	6,4000	1,1150	1520	1,2600	108,80	56,60	18,80
DİRENÇ 1	5,7700	6,3800	1,1120	1515	1,2570	108,50	56,00	18,50
PİVOT	5,6740	6,2875	1,1078	1494	1,2442	108,07	54,92	17,67
DESTEK 1	5,6500	6,2800	1,1020	1490	1,2400	107,20	54,00	17,20
DESTEK 2	5,6200	6,2740	1,1000	1484	1,2370	106,90	53,60	17,00
DESTEK 3	5,6000	6,2500	1,0970	1480	1,2320	106,50	53,00	16,80

EKONOMİK TAKVİM

ZAMAN	ÜLKE	ÖNEM	VERİ	BEKLENTİ	ÖNCEKİ	PERİYOT
10:00	Türkiye	**	İşsizlik Oranı		12,8%	Haziran
11:00	Türkiye	**	Bütçe Dengesi		9,90B	Ağustos
15:30	ABD	**	New York Empire State İmalat Endeksi	4,0	4,80	Eylül

AHLATCI YATIRIM ARAŞTIRMA DEPARTMANI TARAFINDAN HAZIRLANMIŞTIR.
BİZİ SEÇTİĞİNİZ İÇİN TEŞEKKÜRLER.

Hazırlayanlar; Barış ÜRKÜN Muammer DEMİR
Araştırma Müdürü Araştırma Uzmanı

2019 2.Çeyrek Müşteri K/Z Dağılımı: %28,21 Karda / %71,79 Zararda

[f](#) [i](#) [y](#) [t](#) [g+](#) /ahlatciyatirim www.ahlatciyatirim.com.tr

İSTANBUL / Genel Müdürlük Merkez Ofis
Ahlatcı Yatırım Menkul Değerler A.Ş.
Maslak Mh. Taşyoncası Sk. T4 A Blok, Kat: -1 NO: 256
34485 Sarıyer/İstanbul
Tel: 444 0 968 / 0850 450 00 66
Fax: +90 212 290 21 41
Whatsapp: +90 539 769 63 84
Mail: info@ahlatciyatirim.com.tr

ÇORUM / Şube
Ahlatcı Yatırım Menkul Değerler A.Ş.
Eğridere Çarşısı No: 17
Merkez/Çorum
Tel: +90 364 211 10 19
Fax: +90 212 290 21 41
Whatsapp: +90 539 769 63 84
Mail: info@ahlatciyatirim.com.tr

Burada yer alan yatırım bilgi, yorum ve tavsiyeler yatırım danışmanlığı kapsamında değildir. Yatırım danışmanlığı hizmeti, yetkili kuruluşlar tarafından kişilerin risk ve getiri tercihleri dikkate alınarak kişiye özel sunulmaktadır. Burada yer alan yorum ve tavsiyeler ise genel niteliktedir. Bu tavsiyeler mali durumunuz ile risk ve getiri tercihlerinize uygun olmayabilir. Bu nedenle, sadece burada yer alan bilgilere dayanarak yatırım kararı verilmesi beklentilerinize uygun sonuçlar doğurmayabilir.