



Piyasalarda Bekleyiş Sürüyor...

Yurtdışı gelişmeleri incelediğimizde, Çin'de açıklanan Tüketici Fiyat Endeksi verisi Ağustos ayında piyasa beklentisi hafif üzerinde bir önceki aya göre yüzde 0,7 ve bir önceki yılın aynı ayına göre yüzde 2,8 düzeyinde artış gösterdi. İngiltere'de açıklanan İşsizlik Oranı verisi (Mayıs-Temmuz dönemi) üç aylık ortalaması piyasa beklentisi hafif altında yüzde 3,8 düzeyinde gerçekleşti. İngiltere'de açıklanan İkrariyeler dahil Ortalama Gelir Endeksi verisi Mayıs-Temmuz dönemi) üç aylık ortalaması piyasa beklentisi üzerinde yüzde 4,0 ve İkrariyeler hariç ortalama gelir endeksi verisi ilgili dönemde beklentilere paralel yüzde 3,8 düzeyinde artış gösterdi. ABD'de açıklanan İş İmkanları ve Personel Değişim Oranı verisi Temmuz ayında piyasa beklentisi altında 7,217 milyon olarak gerçekleşti. ABD Borsaları günü karmaşık tamamladı.

Yurtiçi gelişmeleri incelediğimizde, Haftanın ikinci işlem gününde kurun fiyatlamalarda, 5,7412-5,7870 bölgesi aralığında hareket ettiği ve günü 5,7665 seviyeleri civarında tamamladığını gördük. BİST-100 Endeksi günü yüzde 0,60 yükseliş ile 101.212 puandan tamamladı. Toplam işlem hacmi 8,3 milyar TL olarak gerçekleşti. TCMB ağırlıklı ortalama fonlama maliyeti dün, yüzde 19,62 düzeyinde gerçekleşti.



EUR/USD



Destekler:
1,0980/1,0950/1,0920
Dirençler:
1,1080/1,1100/1,1140



USD/TRY



Destekler:
5,7000/5,6800/5,6500
Dirençler:
5,8050/5,8200/5,8500



ALTIN

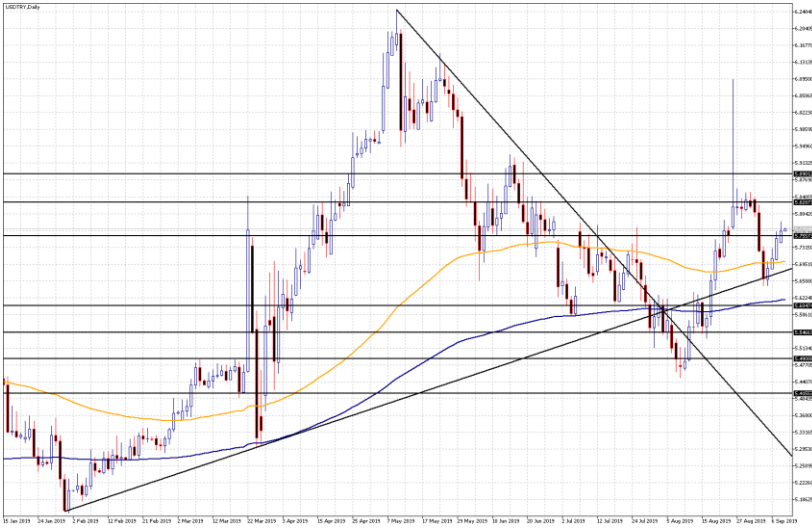


Destekler:
1480/1475/1464
Dirençler:
1505/1511/1517



USD/TRY

11 Eylül 2019



Teknik Analiz:

Teknik olarak incelediğimizde, kurun psikolojik seviyesi olan 5,7500 seviyesi fiyatlamaların seyri açısından belirleyici olmaya devam edebilir. Bu seviye üzerine doğru ataklarda kısa vadede 5,8050, 5,8200 ve 5,8500 direnç seviyeleri takip edilebilir. Olası geri çekilmelerin yaşanması durumunda ise kısa vadede 5,7000, 5,6800 ve 5,6500 destek seviyeleri izlenebilir.

Günün Gelişmeleri:

Haftanın ikinci işlem gününde, TL'de yaşanan değer kayıpları sonrasında kurun fiyatlamalarda 5,7870 seviyeleri civarını test ettiği görüldü. Gün içerisinde, sakin veri akışı ile birlikte Yurtiçinde 5 yıllık ülke CDS risk priminde yaşanan değer kazanımı TL fiyatlamalarını etkilemeye devam ettiği görülüyor. Diğer taraftan, global piyasalarda dolarda yaşanan toparlanma eğilimi kur fiyatlamaları üzerinde değer kazanımlarını desteklediği izleniyor.



EUR/TRY

11 Eylül 2019



Teknik Analiz:

Teknik olarak bakıldığında, çaprazın psikolojik seviyesi olan 6,3200 seviyesi fiyatlamaların seyri açısından belirleyici olmaya devam edebilir. Bu seviye üzerine doğru geçişlerde 6,4360, 6,4500 ve 6,4700 direnç seviyeleri takip edilebilir. Olası, çapraz fiyatlamalarında zayıf görünümün devam etmesi durumunda ise 6,3000, 6,2800 ve 6,2500 destek seviyeleri izlenebilir.

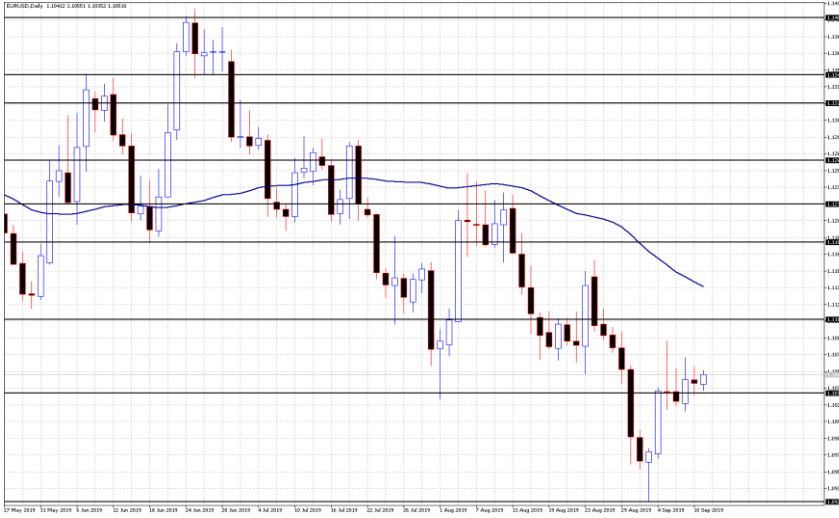
Günün Gelişmeleri:

Haftanın ikinci işlem gününde, Yurtiçinde 5 yıllık ülke CDS risk priminde yaşanan değer kazanımının TL fiyatlamalarını baskılamaya devam ettiği izlenirken, çaprazın fiyatlamalarda 6,3937 seviyeleri civarına kadar yükseldiği görüldü. Gün içerisinde, zayıf veri akışı ile birlikte TL'nin Euro'ya karşı aynı kategoride değerlendirildiği gelişmekte olan ülke para birimlerine göre negatif ayrıştığı izlenirken, çaprazın kazançlarını dördüncü güne taşıdığı izleniyor.



EUR/USD

11 Eylül 2019



Günün Gelişmeleri:

Dün, zayıf veri akışı ile birlikte paritenin fiyatlamalarda 1,1030-1,1059 bölgesi aralığında hareket ettiği görüldü. Gün içerisinde, global piyasalarda dolarda yaşanan toparlanma eğiliminin parite fiyatlamalarını baskılamaya devam ettiği görülüyor. Diğer taraftan, 12 Eylül tarihinde gerçekleşecek olan Avrupa Merkez Bankası (ECB) toplantısı öncesinde Euro fiyatlamalarında oynaklık yüksek seyretmeye devam edebilir.

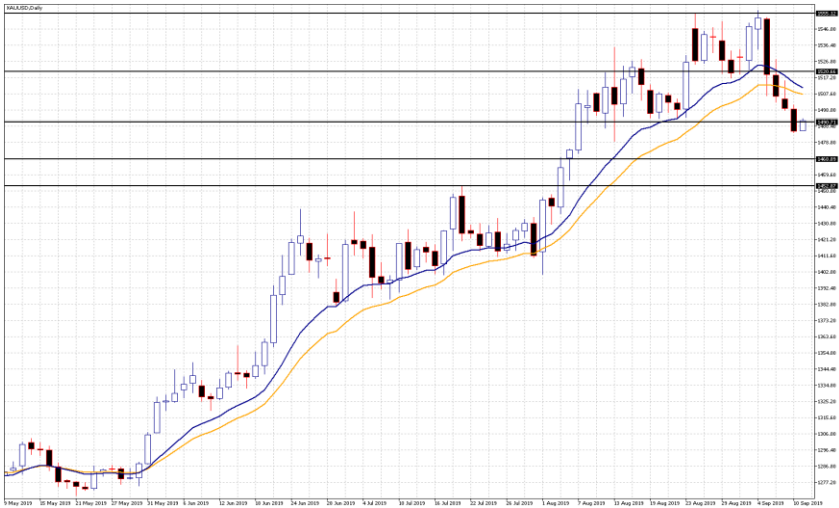
Teknik Analiz:

Teknik olarak incelediğimizde, paritenin psikolojik seviyesi olan 1,1020 seviyesi fiyatlamaların seyri açısından belirleyici olmaya devam edebilir. Bu seviyenin yukarı yönlü geçilmesi durumunda 1,1080 1,1100 ve 1,1140 direnç seviyeleri izlenebilir. Olası, bu seviyenin aşağı yönlü geçilmesi durumunda ise 1,0980, 1,0950 ve 1,0920 destek seviyeleri takip edilebilir.



ONS ALTIN

11 Eylül 2019



Günün Gelişmeleri:

Haftanın ikinci işlem gününde, ons altının fiyatlamalarda 1484-1500 bölgesi aralığında hareket ettiği görüldü. Gün içerisinde, dolarda yaşanan toparlanma eğilimi ve ABD on yıllık tahvil getirisinde yaşanan değer kazanımı sarı metal fiyatlamalarını baskılamaya devam ettiği izleniyor. Diğer taraftan, global piyasalarda risk iştahının seyri kıymetli metal fiyatlamalarında etkili olmaya devam ediyor.

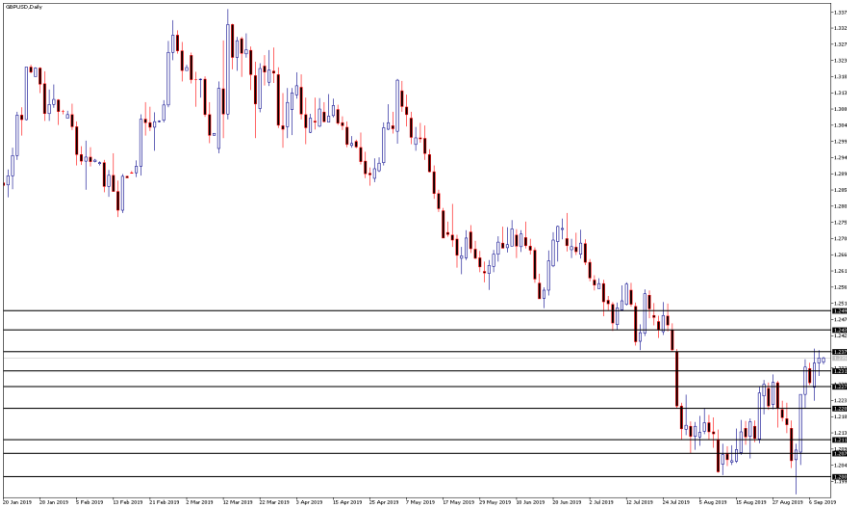
Teknik Analiz:

Teknik olarak bakıldığında, ons altının psikolojik seviyesi olan 1500 seviyesi fiyatlamaların seyri açısından belirleyici olmaya devam edebilir. Bu seviyenin yukarı yönlü geçilmesi durumunda 1505, 1511 ve 1517 direnç seviyeleri takip edilebilir. Olası, bu seviye altına geçişlerde ise 1480, 1475 ve 1464 destek seviyeleri izlenebilir.



GBP/USD

11 Eylül 2019



Teknik Analiz:

Teknik olarak incelediğimizde, paritenin psikolojik seviyesi olan 1,2300 seviyesi fiyatlamaların seyri açısından belirleyici olmaya devam edebilir. Bu seviyenin yukarı yönlü geçilmesi durumunda 1,2400, 1,2440 ve 1,2500 direnç seviyeleri takip edilebilir. Olası, bu seviyenin altına sarkmalarda ise 1,2270, 1,2250 ve 1,2200 destek seviyeleri izlenebilir.

Günün Gelişmeleri:

İngiltere'de açıklanan istihdam verilerinin beklentileri karşılması sonrasında Sterlin fiyatlamalarında değer kazanımlarının yaşandığı görüldü. Gün içerisinde, global piyasalarda dolarda devam eden toparlanma eğilimi paritede yükseliş isteğini bir miktar baskıladı. Görülürken, paritenin fiyatlamalarda gün içerisinde 1,2306-1,2379 bölgesi aralığında hareket ettiği ve günü 1,2357 seviyeleri civarında tamamladığı görüldü.



USD/JPY

11 Eylül 2019



Teknik Analiz:

Teknik olarak bakıldığında, paritenin psikolojik seviyesi olan 107,50 seviyesi fiyatlamaların seyri açısından belirleyici olmaya devam edebilir. Bu seviye üzerine geçişlerde 108,00, 108,30 ve 108,50 direnç seviyeleri takip edilebilir. Olası, bu seviye altına geçişlerde ise 107,20, 106,90 ve 106,70 destek seviyeleri izlenebilir.

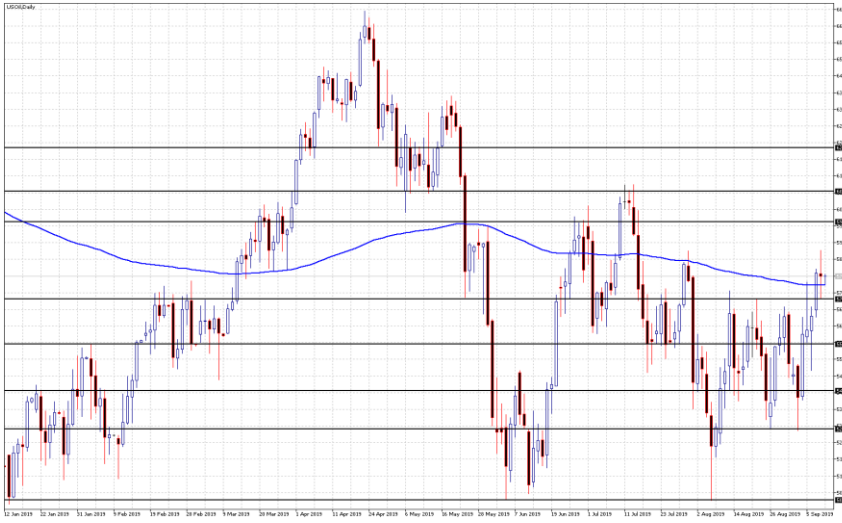
Günün Gelişmeleri:

Haftanın ikinci işlem gününde, paritenin fiyatlamalarda 107,17-107,58 bölgesi aralığında hareket ettiği görüldü. Gün içerisinde, global piyasalarda dolarda yaşanan toparlanma eğilimi sonrasında paritenin kazançlarını ikinci güne taşıdığı görülüyor. Diğer taraftan, küresel piyasalarda risk iştahında yaşanan artışın Asya piyasalarında para birimleri arasında güvenli liman olma özelliği ile ön plana çıkan Yen'de değer kayıplarına neden olduğu izleniyor.



PETROL WTİ

11 Eylül 2019



Teknik Analiz:

Teknik olarak bakıldığında, ham petrolün psikolojik seviyesi olan 57,60 seviyesi fiyatlamaların seyri açısından belirleyici olmaya devam edebilir. Bu seviyenin yukarı yönlü geçilmesi durumunda 58,90, 59,20 ve 59,50 direnç seviyeleri takip edilebilir. Olası, bu seviye altına geçişlerde ise 57,20, 56,90 ve 56,50 destek seviyeleri izlenebilir.

Günün Gelişmeleri:

Dün, ham petrolün fiyatlamalarda 57,18-58,74 bölgesi aralığında hareket ettiği görüldü. Global piyasalarda ABD ile Çin arasında devam eden ticaret müzakerelerine dair tansiyonun hafiflemesinin petrol fiyatlamalarına olumlu yansımaları görülüyor. Gün içerisinde, bazı OPEC üyesi petrol üreticilerinden gelen açıklamalar petrol fiyatlamaları üzerinde kısmi baskı oluşturmaya devam ettiği izleniyor. ABD'de API tarafından açıklanan haftalık ham petrol stokları verisi 7,200 milyon varil azalışın yaşandığı görüldü.

Bugün, ABD'de Enerji Bilgi İdaresi (EIA) tarafından açıklanacak olan haftalık ham petrol stokları verisi takip edilecek.



GÜMÜŞ

11 Eylül 2019



Teknik Analiz:

Teknik olarak incelediğimizde, gümüşün psikolojik seviyesi olan 18,00 \$ seviyesi fiyatlamaların seyri açısından belirleyici olmaya devam edebilir. Bu seviye üzerine doğru ataklarda, 18,50, 18,80 ve 19,00 direnç seviyeleri takip edilebilir. Olası, bu seviyenin altına geçilmesi durumunda ise 17,70, 17,50 ve 17,20 destek seviyeleri izlenebilir.

Günün Gelişmeleri:

Haftanın ikinci işlem gününde, gümüşün fiyatlamalarda 17,77-18,16 bölgesi aralığında hareket ettiği görüldü. Gün içerisinde, zayıf veri akışına ile birlikte global piyasalarda dolarda yaşanan değer kazanımı sonrasında gümüş fiyatlamalarında baskının bir miktar arttığı izleniyor.

TEKNİK SEVİYELER	USD/TRY	EUR/TRY	EUR/USD	ALTIN	GBP/USD	USD/JPY	PETROL	GÜMÜŞ
DİRENÇ 3	5,8500	6,4700	1,1140	1517	1,2500	108,50	59,50	19,00
DİRENÇ 2	5,8200	6,4500	1,1100	1511	1,2440	108,30	59,20	18,80
DİRENÇ 1	5,8050	6,4360	1,1080	1505	1,2400	108,00	58,90	18,50
PİVOT	5,7649	6,3680	1,1043	1490	1,2347	107,42	57,94	17,97
DESTEK 1	5,7000	6,3000	1,0980	1480	1,2270	107,20	57,20	17,70
DESTEK 2	5,6800	6,2800	1,0950	1475	1,2250	106,90	56,90	17,50
DESTEK 3	5,6500	6,2500	1,0920	1464	1,2200	106,70	56,50	17,20

EKONOMİK TAKVİM

ZAMAN	ÜLKE	ÖNEM	VERİ	BEKLENTİ	ÖNCEKİ	PERİYOT
15:30	ABD	**	Üretici Fiyat Endeksi	0,1%	0,2%	Ağustos

AHLATCI YATIRIM ARAŞTIRMA DEPARTMANI TARAFINDAN HAZIRLANMIŞTIR.
BİZİ SEÇTİĞİNİZ İÇİN TEŞEKKÜRLER.

Hazırlayanlar; Barış ÜRKÜN Muammer DEMİR
Araştırma Müdürü Araştırma Uzmanı

2019 2.Çeyrek Müşteri K/Z Dağılımı: %28,21 Karda / %71,79 Zararda

[f](#) [i](#) [v](#) [t](#) [g+](#) /ahlatciyatirim www.ahlatciyatirim.com.tr

İSTANBUL / Genel Müdürlük Merkez Ofis

Ahlatcı Yatırım Menkul Değerler A.Ş.
Maslak Mh. Taşyoncası Sk. T4 A Blok, Kat: -1 NO: 256
34485 Sarıyer/İstanbul
Tel: 444 0 968 / 0850 450 00 66
Fax: +90 212 290 21 41
Whatsapp: +90 539 769 63 84
Mail: info@ahlatciyatirim.com.tr

ÇORUM / Şube

Ahlatcı Yatırım Menkul Değerler A.Ş.
Eğridere Çarşısı No: 17
Merkez/Çorum
Tel: +90 364 211 10 19
Fax: +90 212 290 21 41
Whatsapp: +90 539 769 63 84
Mail: info@ahlatciyatirim.com.tr

Burada yer alan yatırım bilgi, yorum ve tavsiyeler yatırım danışmanlığı kapsamında değildir. Yatırım danışmanlığı hizmeti, yetkili kuruluşlar tarafından kişilerin risk ve getiri tercihleri dikkate alınarak kişiye özel sunulmaktadır. Burada yer alan yorum ve tavsiyeler ise genel niteliktedir. Bu tavsiyeler mali durumunuz ile risk ve getiri tercihlerinize uygun olmayabilir. Bu nedenle, sadece burada yer alan bilgilere dayanılarak yatırım kararı verilmesi beklentilerinize uygun sonuçlar doğurmayabilir.