



Global Piyasalarda Risk İştahının Seyri Fiyatlamaları Etkilemeye Devam Ediyor...

Yurtdışı gelişmeleri incelediğimizde, Almanya'da açıklanan Dış Ticaret Dengesi verilerine göre, 2019 yılı Temmuz ayında bir önceki aya göre, İhracat yüzde 0,7 artarken, İthalat yüzde 1,5 düşüş gösterdi. İlgili dönemde Dış Ticaret Dengesi piyasa beklentisi üzerinde 20,2 milyar Euro fazla verdi. İngiltere'de açıklanan GSYH verisi Haziran ayında bir önceki aya göre beklentilerin üzerinde yüzde 0,3 düzeyinde gerçekleşti. İngiltere'de açıklanan Sanayi Üretimi verisi Temmuz ayında bir önceki aya göre yüzde 0,1 artış gösterirken, bir önceki yılın aynı ayına göre yüzde 0,9 daraldı. İngiltere'de açıklanan İmalat Üretimi verisi Temmuz ayında bir önceki aya göre yüzde 0,3 artış gösterirken, bir önceki yılın aynı ayına göre yüzde 0,6 azalış kaydedildi. ABD Borsaları günü karmaşık tamamladı.

Yurtiçi gelişmeleri incelediğimizde, TCMB tarafından yayımlanan Beklenti Anketi İstatistikleri Eylül 2019 raporuna göre, 2019 yılı Eylül ayı için tüketici enflasyonu (TÜFE) beklentisi bir önceki anket döneminde yüzde 1,46 iken, bu anket döneminde yüzde 1,49 oldu. Ekim ayı TÜFE beklentisi bir önceki anket dönemine göre değişmeyerek yüzde 1,93 olurken, Kasım ayı TÜFE beklentisi ise yüzde 1,17 olarak gerçekleşti. Cari yıl sonu TÜFE beklentisi bir önceki anket döneminde yüzde 14,42 iken, ilgili anket döneminde yüzde 13,96'ya geriledi. 12 ay sonrası TÜFE beklentisi bir önceki anket döneminde yüzde 12,77 iken, ilgili anket döneminde yüzde 12,21 oldu. 24 ay sonrası TÜFE beklentisi ise aynı anket dönemlerinde sırasıyla yüzde 10,27 ve yüzde 10,17 olarak gerçekleşti. 2019 yıl sonu döviz kuru (ABD Doları/TL) beklentisi bir önceki anket döneminde 5,90 TL iken, bu anket döneminde 6,00 TL'ye yükseldi. Haftanın ilk işlem gününde, kurun fiyatlamalarda 5,7039-5,7646 bölgesi aralığında hareket ettiği ve günü 5,7498 seviyeleri civarında tamamladığı görüldü. BİST-100 Endeksi günü yüzde 1,63 yükseliş ile 100.604 puandan tamamladı. Toplam işlem hacmi 8,2 milyar TL olarak gerçekleşti.

**EUR/USD**

Destekler:
1,0980/1,0950/1,0920
Dirençler:
1,1080/1,1100/1,1140

**USD/TRY**

Destekler:
5,7000/5,6800/5,6500
Dirençler:
5,7850/5,8000/5,8200

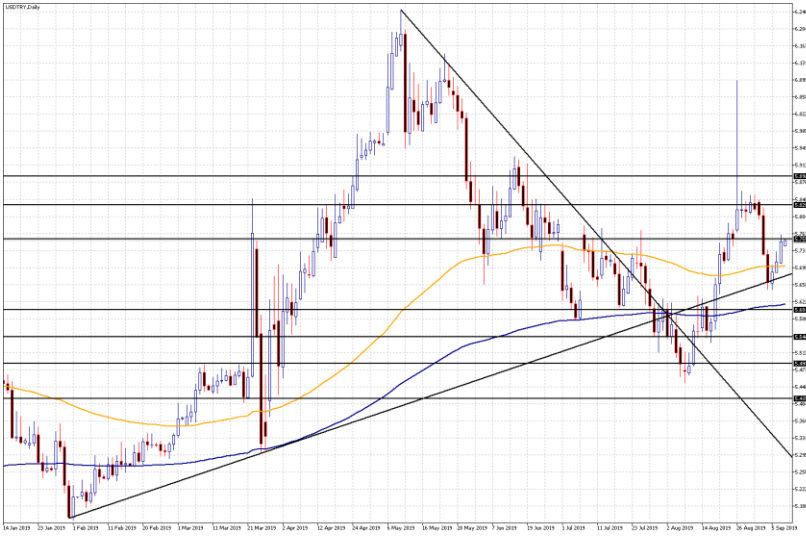
**ALTIN**

Destekler:
1480/1475/1464
Dirençler:
1505/1511/1517



USD/TRY

10 Eylül 2019



Teknik Analiz:

Teknik olarak incelediğimizde, kurun psikolojik seviyesi olan 5,6800 seviyesi fiyatlamaların seyri açısından belirleyici olmaya devam edebilir. Bu seviye üzerine doğru ataklarda kısa vadede 5,7850, 5,8000 ve 5,8200 direnç seviyeleri takip edilebilir. Olası geri çekilmelerin yaşanması durumunda ise kısa vadede 5,7000, 5,6800 ve 5,6500 destek seviyeleri izlenebilir.

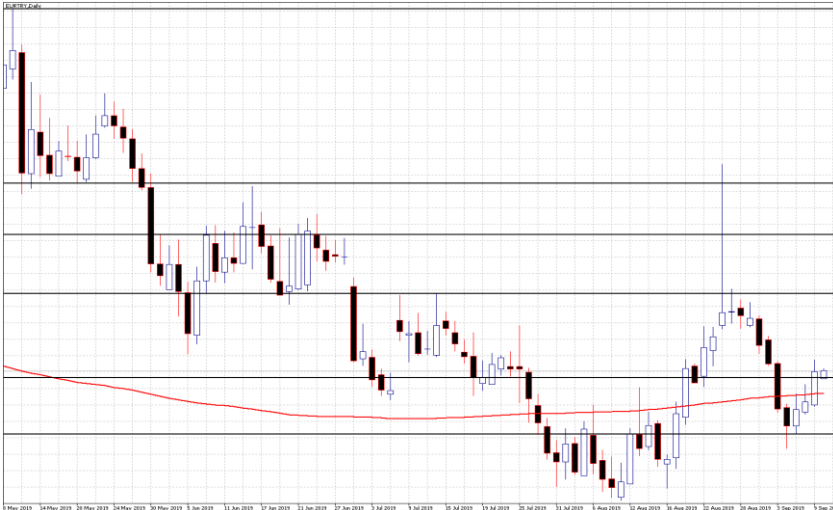
Günün Gelişmeleri:

Haftanın ilk işlem gününde, TL'de yaşanan değer kayıpları sonrasında kurun fiyatlamalarda 5,7646 seviyeleri civarını test ettiği görüldü. Gün içerisinde, zayıf veri akışı ile birlikte global piyasalarda dolarda yaşanan zayıf görünüme karşı TL'nin dolar karşı aynı kategoride değerlendirildiği gelişmekte olan ülke para birimlerine göre negatif ayrışması kurda yükseliş isteğini desteklediği izleniyor. ABD Hazine Bakanı Mnuchin yaptığı değerlendirmede, ABD'nin Türkiye'ye yönelik füze alımı için yaptırımlarını incelediğini belirtti. Açıklama sonrasında TL varlıklarda kısa süreli oynaklığın arttığı görüldü.



EUR/TRY

10 Eylül 2019



Teknik Analiz:

Teknik olarak bakıldığında, çaprazın psikolojik seviyesi olan 6,3200 seviyesi fiyatlamaların seyri açısından belirleyici olmaya devam edebilir. Bu seviye üzerine doğru geçişlerde 6,3800, 6,4000 ve 6,4360 direnç seviyeleri takip edilebilir. Olası, çapraz fiyatlamalarında zayıf görünümün devam etmesi durumunda ise 6,3000, 6,2800 ve 6,2500 destek seviyeleri izlenebilir.

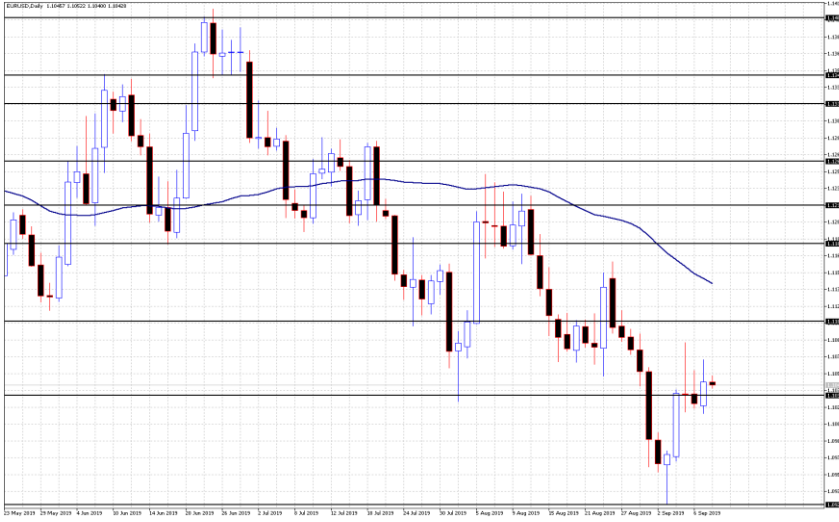
Günün Gelişmeleri:

Haftanın ilk işlem gününde, zayıf veri akışı ile birlikte TL'de yaşanan değer kayıpları sonrasında çaprazın fiyatlamalarında 6,3758 seviyeleri civarını test ettiği görüldü. Gün içerisinde, Yurtiçinde 5 yıllık CDS risk priminde yaşanan değer kazanımı TL fiyatlamalarını baskılamaya devam ettiği izleniyor. Euro Bölgesi'nde açıklanan Sentix Yatırımcı Güveni verisi Eylül ayında piyasa beklentisi altında düşüş gösterirken, açıklanan verinin Euro fiyatlamalarına etkisi sınırlı kaldı. ABD Hazine Bakanı Mnuchin yaptığı değerlendirmede, ABD'nin Türkiye'ye yönelik füze alımı için yaptırımlarını incelediğini belirtti. Açıklama sonrasında TL varlıklarda kısa süreli oynaklığın arttığı görüldü.



EUR/USD

10 Eylül 2019



Teknik Analiz:

Teknik olarak incelediğimizde, paritenin psikolojik seviyesi olan 1,1000 seviyesi fiyatlamaların seyri açısından belirleyici olmaya devam edebilir. Bu seviyenin yukarı yönlü geçilmesi durumunda 1,1080 1,1100 ve 1,1140 direnç seviyeleri izlenebilir. Olası, bu seviyenin aşağı yönlü geçilmesi durumunda ise 1,0980, 1,0950 ve 1,0920 destek seviyeleri takip edilebilir.

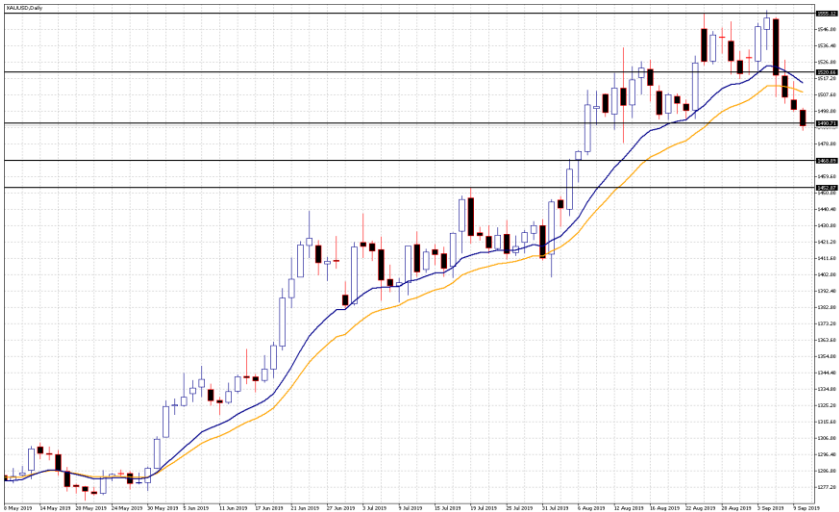
Günün Gelişmeleri:

Almanya'da açıklanan Dış Ticaret Dengesi Temmuz ayında piyasa beklentisi üzerinde 20,2 milyar Euro fazla verdi. Euro Bölgesi'nde açıklanan Sentix Yatırımcı Güveni Eylül ayında piyasa beklentisi altında -11,1 düzeyinde gerçekleşti. Gün içerisinde, global piyasalarda dolarda devam eden zayıf görünüm sonrasında paritenin günü 1,1046 seviyeleri civarında tamamladığı görüldü.



ONS ALTIN

10 Eylül 2019



Teknik Analiz:

Teknik olarak bakıldığında, ons altının psikolojik seviyesi olan 1500 seviyesi fiyatlamaların seyri açısından belirleyici olmaya devam edebilir. Bu seviyenin yukarı yönlü geçilmesi durumunda 1505, 1511 ve 1517 direnç seviyeleri takip edilebilir. Olası, bu seviye altına geçişlerde ise 1480, 1475 ve 1464 destek seviyeleri izlenebilir.

Günün Gelişmeleri:

Haftanın ilk işlem gününde, ons altının fiyatlamalarda 1497-1515 bölgesi aralığında hareket ettiği görüldü. Gün içerisinde, zayıf veri akışı ile birlikte global piyasalarda artan risk iştahı ve ABD on yıllık tahvil getirisinde yaşanan değer kazanımının kıymetli metal fiyatlamalarını baskılamaya devam ettiği izlenirken, ons altının gün sonunda kayıplarını üçüncü güne taşıdığı görülmüyor.



GBP/USD

10 Eylül 2019



Teknik Analiz:

Teknik olarak incelediğimizde, paritenin psikolojik seviyesi olan 1,2300 seviyesi fiyatlamaların seyri açısından belirleyici olmaya devam edebilir. Bu seviyenin yukarı yönlü geçilmesi durumunda 1,2400, 1,2440 ve 1,2500 direnç seviyeleri takip edilebilir. Olası, bu seviyenin altına sarkmalarda ise 1,2270, 1,2250 ve 1,2200 destek seviyeleri izlenebilir.

Günün Gelişmeleri:

İngiltere'de açıklanan GSYH verisine göre, 2019 yılı Haziran ayında ada ekonomisi piyasa beklentisi üzerinde yüzde 0,3 düzeyinde gerçekleşti. İngiltere'de açıklanan İmalat Üretimi verisi Temmuz ayında bir önceki aya göre yüzde 0,3 artarken, bir önceki yılın aynı ayına öre yüzde 0,6 düşüş gösterdi. İngiltere'de açıklanan Sanayi Üretimi verisi Temmuz ayında bir önceki aya göre yüzde 0,1 artarken, yıllık bazda yüzde 0,9 daraldı. İngiltere Merkez Bankası Üyesi Gertjan Vlieghe yaptığı değerlendirmede, helikopter para dağıtır gibi para arzını artırmak merkez bankasının bağımsızlığını riske sokabileceğini ifade ederken, banka enflasyon hedefini değiştirirse ilerleyen dönemde hedeflerin tekrar değişebileceğine dair yüksek beklentilere neden olabileceğine değindi. Paritenin fiyatlamalarda dün, 1,2232-1,2385 geniş bant aralığında hareket ettiği görüldü.



USD/JPY

10 Eylül 2019



Teknik Analiz:

Teknik olarak bakıldığında, paritenin psikolojik seviyesi olan 107,00 seviyesi fiyatlamaların seyri açısından belirleyici olmaya devam edebilir. Bu seviye üzerine geçişlerde 107,80, 108,00 ve 108,20 direnç seviyeleri takip edilebilir. Olası, bu seviye altına geçişlerde ise 106,80, 106,50 ve 106,20 destek seviyeleri izlenebilir.

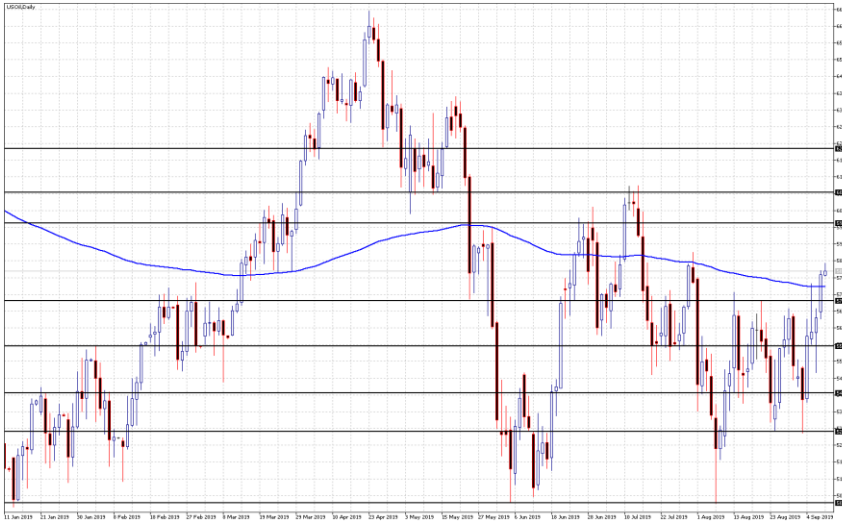
Günün Gelişmeleri:

Japonya'da açıklanan GSYH verisine göre, yılın 2.çeyreğinde Japonya ekonomisi bir önceki çeyreğe göre yüzde 0,3 ve bir önceki yılın aynı çeyreğine göre yüzde 1,3 düzeyinde büyüdü. Gün içerisinde, global piyasalarda dolarda devam eden zayıf görünüm ile birlikte paritenin fiyatlamalarda 106,75 seviyeleri civarına kadar gerilediği fakat gün sonunda risk iştahında yaşanan toparlanma eğilimi sonrasında Yen'de yaşanan değer kaybı ile birlikte paritenin gün içi kayıplarını telafi ettiği ve günü 107,22 seviyeleri civarında tamamladığı görüldü.



PETROL WTI

10 Eylül 2019



Teknik Analiz:

Teknik olarak bakıldığında, ham petrolün psikolojik seviyesi olan 57,60 seviyesi fiyatlamaların seyri açısından belirleyici olmaya devam edebilir. Bu seviyenin yukarı yönlü geçilmesi durumunda 58,90, 59,20 ve 59,50 direnç seviyeleri takip edilebilir. Olası, bu seviye altına geçişlerde ise 57,20, 56,90 ve 56,50 destek seviyeleri izlenebilir.

Günün Gelişmeleri:

Suudi Arabistan'da göreve yeni başlayan Prens Salman yaptığı değerlendirmede, temelde Suudi Arabistan'ın enerji politikasında değişiklik olmadığını ifade ederken, global petrol talebinin yavaşlayacağını düşünmediğini belirtti. Gün içerisinde, ham petrolün fiyatlamalarda 56,55-58,13 bölgesi aralığında hareket ettiği görüldü. Diğer taraftan, ABD ile Çin arasında ticaret müzakereleri ile ilgili tansiyonun düşmesinin petrol fiyatlamalarına olumlu yansımaları görülmüyor.

Bugün, ABD'de API tarafından açıklanacak olan haftalık ham petrol stokları verisi takip edilecek.



GÜMÜŞ

10 Eylül 2019



Teknik Analiz:

Teknik olarak incelediğimizde, gümüşün psikolojik seviyesi olan 18,00 \$ seviyesi fiyatlamaların seyri açısından belirleyici olmaya devam edebilir. Bu seviye üzerine doğru ataklarda, 18,50, 18,80 ve 19,00 direnç seviyeleri takip edilebilir. Olası, bu seviyenin altına geçilmesi durumunda ise 17,70, 17,50 ve 17,20 destek seviyeleri izlenebilir.

Günün Gelişmeleri:

Haftanın ilk işlem gününde, global piyasalarda gümüşün fiyatlamalarda 17,91-18,30 bölgesi aralığında hareket ettiği görüldü. Gün içerisinde, zayıf veri akışı ile birlikte küresel piyasalarda dolarda yaşanan zayıf seyrin gümüş fiyatlamaları üzerinde toparlanmaları desteklediği görülsede risk iştahının eğilimi global emtia piyasası üzerinde fiyatlama davranışlarına dair bozulmalara neden olduğu görülürken, gelişmelerin gümüş üzerinde baskıyı bir miktar artırdığı izleniyor.

TEKNİK SEVİYELER	USD/TRY	EUR/TRY	EUR/USD	ALTIN	GBP/USD	USD/JPY	PETROL	GÜMÜŞ
DİRENÇ 3	5,8200	6,4360	1,1140	1517	1,2500	108,20	59,50	19,00
DİRENÇ 2	5,8000	6,4000	1,1100	1511	1,2440	108,00	59,20	18,80
DİRENÇ 1	5,7850	6,3800	1,1080	1505	1,2400	107,80	58,90	18,50
PİVOT	5,7394	6,3390	1,1042	1503	1,2320	107,08	57,55	18,07
DESTEK 1	5,7000	6,3000	1,0980	1480	1,2270	106,80	57,20	17,70
DESTEK 2	5,6800	6,2800	1,0950	1475	1,2250	106,50	56,90	17,50
DESTEK 3	5,6500	6,2500	1,0920	1464	1,2200	106,20	56,50	17,20

EKONOMİK TAKVİM

ZAMAN	ÜLKE	ÖNEM	VERİ	BEKLENTİ	ÖNCEKİ	PERİYOT
11:30	İngiltere	***	İşsizlik Oranı	3,9%	3,9%	Temmuz
17:00	ABD	**	İş İmkanları ve Personel Değişim Oranı	7,300M	7,348M	Temmuz

AHLATCI YATIRIM ARAŞTIRMA DEPARTMANI TARAFINDAN HAZIRLANMIŞTIR.
BİZİ SEÇTİĞİNİZ İÇİN TEŞEKKÜRLER.

Hazırlayanlar; Barış ÜRKÜN Muammer DEMİR
Araştırma Müdürü Araştırma Uzmanı

2019 2.Çeyrek Müşteri K/Z Dağılımı: %28,21 Karda / %71,79 Zararda

[f](#) [i](#) [v](#) [t](#) [g+](#) /ahlatciyatirim www.ahlatciyatirim.com.tr

İSTANBUL / Genel Müdürlük Merkez Ofis
Ahlatcı Yatırım Menkul Değerler A.Ş.
Maslak Mh. Taşyoncası Sk. T4 A Blok, Kat: -1 NO: 256
34485 Sarıyer/İstanbul
Tel: 444 0 968 / 0850 450 00 66
Fax: +90 212 290 21 41
Whatsapp: +90 539 769 63 84
Mail: info@ahlatciyatirim.com.tr

ÇORUM / Şube
Ahlatcı Yatırım Menkul Değerler A.Ş.
Eğridere Çarşısı No: 17
Merkez/Çorum
Tel: +90 364 211 10 19
Fax: +90 212 290 21 41
Whatsapp: +90 539 769 63 84
Mail: info@ahlatciyatirim.com.tr

Burada yer alan yatırım bilgi, yorum ve tavsiyeler yatırım danışmanlığı kapsamında değildir. Yatırım danışmanlığı hizmeti, yetkili kuruluşlar tarafından kişilerin risk ve getiri tercihleri dikkate alınarak kişiye özel sunulmaktadır. Burada yer alan yorum ve tavsiyeler ise genel niteliktedir. Bu tavsiyeler mali durumunuz ile risk ve getiri tercihlerinize uygun olmayabilir. Bu nedenle, sadece burada yer alan bilgilere dayanarak yatırım kararı verilmesi beklentilerinize uygun sonuçlar doğurmayabilir.