



Bugün, ABD TDİ Datası ve Fed Başkanı Powell'ın Açıklamaları Ön Planda...

Yurtdışı gelişmeleri incelediğimizde, Almanya'da açıklanan Fabrika Siparişleri verisi Temmuz ayında piyasa beklentisinden daha fazla düşüş gösterdi ve -2,7 olarak gerçekleşti. ABD'de açıklanan Özel Sektör Tarım Dışı İstihdam Değişimi (ADP) verisi Ağustos ayında piyasa beklentisi üzerinde 195 bin kişi artış gösterdi. ABD'de açıklanan Hizmet PMI verisi Ağustos ayında piyasa beklentisi hafif altında 50,7 düzeyinde gerçekleşti. ABD'de açıklanan Fabrika Siparişleri verisi Temmuz ayında piyasa beklentisi üzerinde artış gösterdi ve yüzde 1,4 olarak gerçekleşti. ABD'de açıklanan ISM Hizmet PMI verisi Ağustos ayında piyasa beklentisi üzerinde 56,4 düzeyinde gerçekleşti. ABD borsaları günü yükseliş ile tamamladı.

Yurtiçi gelişmeleri incelediğimizde, kurun fiyatlamlarda dün, 5,6476-5,7004 bölgesi aralığında hareket ettiği ve günü 5,6855 seviyeleri civarında tamamladığı görüldü. BİST-100 Endeksi günü yüzde 0,20 değer kazanımı ile 100.278 puandan tamamladı. Toplam işlem hacmi 8,0 milyar TL olarak gerçekleşti. TCMB ağırlıklı ortalama fonlama maliyeti dün, yüzde 19,60 düzeyinde gerçekleşti. Yurtiçinde gösterge tahvil getirisi yüzde 1,14 düşüş ile yüzde 15,63 ve on yıllık tahvil getirisi yüzde 1,24 yükseliş ile yüzde 15,49 düzeyinde günü tamamladı.

**EUR/USD**

Destekler:
1,0980/1,0950/1,0920
Dirençler:
1,1100/1,1150/1,1170

**USD/TRY**

Destekler:
5,6200/5,6000/5,5600
Dirençler:
5,7300/5,7500/5,7800

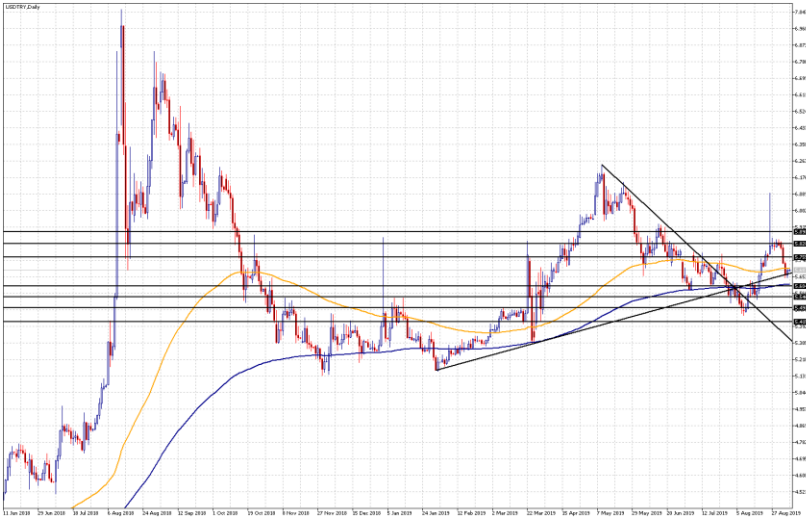
**ALTIN**

Destekler:
1505/1500/1496
Dirençler:
1530/1536/1540



USD/TRY

6 Eylül 2019



Teknik Analiz:

Teknik olarak incelediğimizde, kurun psikolojik seviyesi olan 5,6800 seviyesi fiyatlamaların seyri açısından belirleyici olmaya devam edebilir. Bu seviye üzerine doğru ataklarda kısa vadede 5,7300, 5,7500 ve 5,7800 direnç seviyeleri takip edilebilir. Olası geri çekilmelerin yaşanması durumunda ise kısa vadede 5,6200, 5,6000 ve 5,5600 destek seviyeleri izlenebilir.

Günün Gelişmeleri:

Haftanın dördüncü işlem gününde, global piyasalarda dolarda devam eden görece zayıf seyre rağmen TL'de yaşanan değer kayıpları sonrasında kurun fiyatlamalarda 5,7004 seviyeleri civarını test ettiği görüldü. Gün içerisinde, 5 yıllık ülke CDS risk priminde yaşanan gerilemenin TL fiyatlamalarına sınırlı olumlu yansımaları görülürken kurda yükseliş isteğini bir miktar sınırladığı izleniyor. Diğer taraftan, ABD'de açıklanan ekonomik verilerin genel görünümde bir çoğunun beklentileri karşılaması global piyasalarda dolarda kısmi toparlanmaları desteklediği izleniyor.



EUR/TRY

6 Eylül 2019



Teknik Analiz:

Teknik olarak bakıldığında, çaprazın psikolojik seviyesi olan 6,2500 seviyesi fiyatlamaların seyri açısından belirleyici olmaya devam edebilir. Bu seviye üzerine doğru geçişlerde 6,3240, 6,3500 ve 6,3700 direnç seviyeleri takip edilebilir. Olası, çapraz fiyatlamalarında zayıf görünümün devam etmesi durumunda ise 6,2300, 6,2000 ve 6,1800 destek seviyeleri izlenebilir.

Günün Gelişmeleri:

Haftanın dördüncü işlem gününde, Almanya'da açıklanan Fabrika Siparişleri verisi Temmuz ayında bir önceki aya göre sert düştü ve yüzde -2,7 düzeyinde gerçekleşti. Gün içerisinde, TL'de yaşanan değer kayıpları sonrasında çaprazın fiyatlamalarda 6,3123 seviyeleri civarını test ettiği görüldü. Yurtiçinde 5 yıllık CDS risk priminde yaşanan iyileşme eğiliminin TL fiyatlamalarına olumlu yansımaları görülürken çaprazda yükseliş isteğini bir miktar sınırladığı izleniyor.



EUR/USD

6 Eylül 2019



Teknik Analiz:

Teknik olarak incelediğimizde, paritenin psikolojik seviyesi olan 1,1000 seviyesi fiyatlamaların seyri açısından belirleyici olmaya devam edebilir. Bu seviyenin yukarı yönlü geçilmesi durumunda 1,1100 1,1150 ve 1,1170 direnç seviyeleri izlenebilir. Olası, bu seviyenin aşağı yönlü geçilmesi durumunda ise 1,0980, 1,0950 ve 1,0920 destek seviyeleri takip edilebilir.

Günün Gelişmeleri:

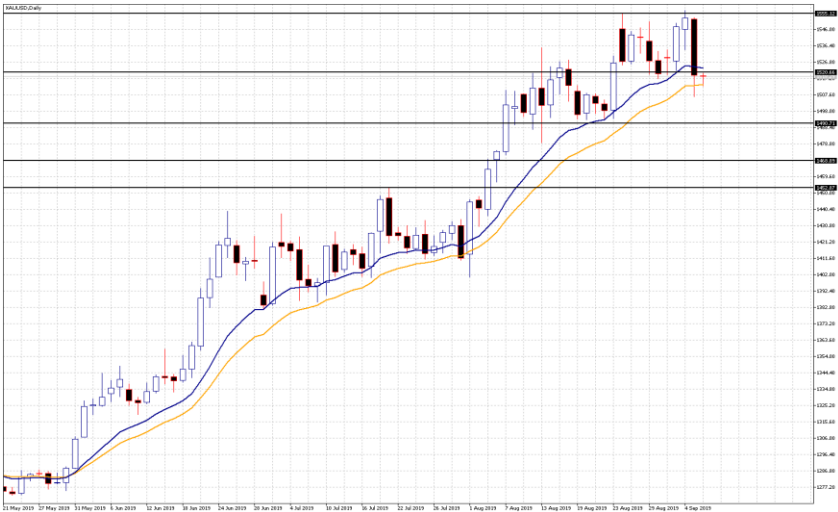
Dün, Almanya'da açıklanan Fabrika Siparişleri verisi Temmuz ayında 2,7 düzeyinde düşüş gösterdi. Gün içerisinde, ABD'de açıklanan bazı ekonomik datalardan ADP, Fabrika Siparişleri ve ISM İmalat Dışı PMI verilerinin beklentilerin üzerinde gerçekleşmesi global piyasalarda dolarda toparlanmaları desteklerken paritenin iki günlük kazanç serisine ara verdiği görüldü.

Bugün, Euro Bölgesi'nde açıklanacak olan öncü GSYH Verisi ve ABD'de TDİ data seti yakından takip edilecek. Ayrıca, Fed Başkanı Powell'in açıklamaları parite fiyatlamaları açısından oynaklığın artmasına neden olabilir.



ONS ALTIN

6 Eylül 2019



Teknik Analiz:

Teknik olarak bakıldığında, ons altının psikolojik seviyesi olan 1520 seviyesi fiyatlamaların seyri açısından belirleyici olmaya devam edebilir. Bu seviyenin yukarı yönlü geçilmesi durumunda 1530, 1536 ve 1540 direnç seviyeleri takip edilebilir. Olası, bu seviye altına geçişlerde ise 1505, 1500 ve 1496 destek seviyeleri izlenebilir.

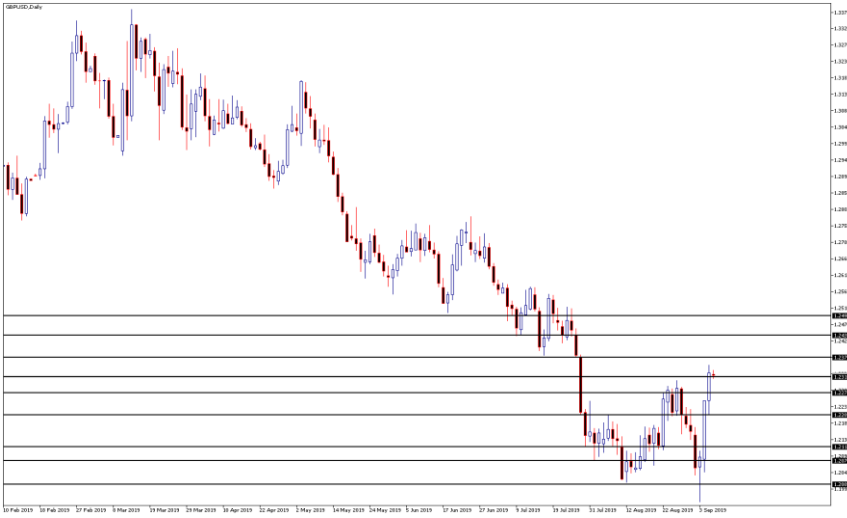
Günün Gelişmeleri:

Haftanın dördüncü işlem gününde, ons altının 1506-1552 geniş bant aralığında hareket ettiği görüldü. Gün içerisinde, dolar endeksinde yaşanan sınırlı değer kazanımı ve ABD on yıllık tahvil getirisinde yaşanan sert yükselişin kıymetli metal fiyatlamaları üzerinde baskı oluşturmaya devam ettiği görülüyor. Diğer taraftan, global piyasalarda risk iştahında yaşanan artışın sarı metalde zayıf görünüme neden olduğu izleniyor.



GBP/USD

6 Eylül 2019



Teknik Analiz:

Teknik olarak incelediğimizde, paritenin psikolojik seviyesi olan 1,2300 seviyesi fiyatlamaların seyri açısından belirleyici olmaya devam edebilir. Bu seviyenin yukarı yönlü geçilmesi durumunda 1,2400, 1,2440 ve 1,2490 direnç seviyeleri takip edilebilir. Olası, bu seviyenin altına sarkmalarda ise 1,2270, 1,2250 ve 1,2200 destek seviyeleri izlenebilir.

Günün Gelişmeleri:

İngiltere Parlamentosu'nda gerçekleştirilen oylamada erken genel seçim yasa tasarısının kabul edilmemesi sonrasında Sterlin'de yaşanan değer kazanımı ile birlikte paritenin 1,2353 seviyeleri civarına kadar yükseldiği görüldü. Gün içerisinde, ABD'de açıklanan ekonomik verilerin bir çoğunun beklentileri karşılması global piyasalarda dolarda toparlanmaları desteklediği görüldü de Sterlin'in dolara karşı G-10 ülke para birimleri karşısında pozitif ayrıştığını gördük.



USD/JPY

6 Eylül 2019



Teknik Analiz:

Teknik olarak bakıldığında, paritenin psikolojik seviyesi olan 107,00 seviyesi fiyatlamaların seyri açısından belirleyici olmaya devam edebilir. Bu seviye üzerine geçişlerde 107,50, 107,80 ve 108,00 direnç seviyeleri takip edilebilir. Olası, bu seviye altına geçişlerde ise 106,50, 106,20 ve 105,90 destek seviyeleri izlenebilir.

Günün Gelişmeleri:

Dün, global piyasalarda risk iştahında yaşanan toparlanma eğilimi sonrasında Asya piyasalarında para birimleri arasında güvenli liman olma özelliği ile ön plana çıkan Yen'de yaşanan değer kayıpları ile birlikte paritenin fiyatlamalarda 107,22 seviyeleri civarını test ettiği görüldü. Gün içerisinde, ABD'de açıklanan verilerin bir çoğunun beklentileri karşılması sonrasında global piyasalarda dolarda yaşanan toparlanma eğilimi ile birlikte paritenin kazançlarını ikinci güne taşıdığı görüldü.



PETROL WTI

6 Eylül 2019



Teknik Analiz:

Teknik olarak bakıldığında, ham petrolün psikolojik seviyesi olan 56,00 seviyesi fiyatlamaların seyri açısından belirleyici olmaya devam edebilir. Bu seviyenin yukarı yönlü geçilmesi durumunda 57,20, 57,70 ve 58,00 direnç seviyeleri takip edilebilir. Olası, bu seviye altına geçişlerde ise 55,20, 54,90 ve 54,40 destek seviyeleri izlenebilir.

Günün Gelişmeleri:

Haftanın dördüncü işlem gününde, ham petrolün fiyatlamalarda 55,71-57,71 bölgesi aralığında hareket ettiği görüldü. Gün içerisinde, global piyasalarda risk iştahında yaşanan toparlanmanın petrol fiyatlamalarına olumlu yansımaları görülüyor. ABD'de Enerji Bilgi İdaresi (EIA) tarafından açıklanan haftalık ham petrol stokları verisinde 4,771 milyon varil azalış kaydedildi. EIA tarafından açıklanan ülkede petrol üretimi geçen hafta bir önceki haftaya göre günlük ortalama 100 bin varil azalış ile 12,400 milyon varil olarak gerçekleşti.



GÜMÜŞ

6 Eylül 2019



Teknik Analiz:

Teknik olarak incelediğimizde, gümüşün psikolojik seviyesi olan 18,20 \$ seviyesi fiyatlamaların seyri açısından belirleyici olmaya devam edebilir. Bu seviye üzerine doğru ataklarda, 19,00, 19,40 ve 19,70 direnç seviyeleri takip edilebilir. Olası, bu seviyenin altına geçilmesi durumunda ise 18,00, 17,80 ve 17,50 destek seviyeleri izlenebilir.

Günün Gelişmeleri:

Dün, global piyasalarda dolarda yaşanan dalgalı seyir ile birlikte gümüşün fiyatlamalarda 19,56 seviyeleri civarını test ettiği fakat gün sonunda bu bölgede kalıcılık sağlayamadığı görüldü. Gün içerisinde, ABD'de açıklanan ekonomik verilerin bir çoğunun beklentileri karşılması sonrasında küresel piyasalarda dolarda yaşanan toparlanma eğilimi ile birlikte gümüş fiyatlamalarında değer kayıplarının yaşandığı izleniyor.

TEKNİK SEVİYELER	USD/TRY	EUR/TRY	EUR/USD	ALTIN	GBP/USD	USD/JPY	PETROL	GÜMÜŞ
DİRENÇ 3	5,7800	6,3700	1,1170	1540	1,2490	108,00	58,00	19,70
DİRENÇ 2	5,7500	6,3500	1,1150	1536	1,2440	107,80	57,70	19,40
DİRENÇ 1	5,7300	6,3240	1,1100	1530	1,2400	107,50	57,20	19,00
PİVOT	5,6778	6,2773	1,1044	1525	1,2297	106,82	56,51	18,90
DESTEK 1	5,6200	6,2300	1,0980	1505	1,2270	106,50	55,20	18,00
DESTEK 2	5,6000	6,2000	1,0950	1500	1,2250	106,20	54,90	17,80
DESTEK 3	5,5600	6,1800	1,0920	1496	1,2200	105,90	54,40	17,50

EKONOMİK TAKVİM

ZAMAN	ÜLKE	ÖNEM	VERİ	BEKLENTİ	ÖNCEKİ	PERİYOT
12:00	Euro Bölgesi	**	GSYH (Öncü)	0,2%	0,4%	2.Çeyrek
15:30	ABD	***	Tarım Dışı İstihdam Değişimi	160K	164K	Ağustos
15:30	ABD	***	İşsizlik Oranı	3,7%	3,7%	Ağustos
15:30	ABD	***	Ortalama Saatlik Kazançlar	3,1%	3,2%	Ağustos
19:30	ABD	***	Fed Başkanı Powell'in Açıklamaları			

AHLATCI YATIRIM ARAŞTIRMA DEPARTMANI TARAFINDAN HAZIRLANMIŞTIR.
BİZİ SEÇTİĞİNİZ İÇİN TEŞEKKÜRLER.

Hazırlayanlar; Barış ÜRKÜN Muammer DEMİR
Araştırma Müdürü Araştırma Uzmanı

2019 2.Çeyrek Müşteri K/Z Dağılımı: %28,21 Karda / %71,79 Zararda

[f](#) [i](#) [v](#) [t](#) [g+](#) /ahlatciyatirim

www.ahlatciyatirim.com.tr

İSTANBUL / Genel Müdürlük Merkez Ofis

Ahlatcı Yatırım Menkul Değerler A.Ş.
Maslak Mh. Taşyoncası Sk. T4 A Blok, Kat: -1 NO: 256
34485 Sarıyer/İstanbul
Tel: 444 0 968 / 0850 450 00 66
Fax: +90 212 290 21 41
Whatsapp: +90 539 769 63 84
Mail: info@ahlatciyatirim.com.tr

ÇORUM / Şube

Ahlatcı Yatırım Menkul Değerler A.Ş.
Eğridere Çarşısı No: 17
Merkez/Çorum
Tel: +90 364 211 10 19
Fax: +90 212 290 21 41
Whatsapp: +90 539 769 63 84
Mail: info@ahlatciyatirim.com.tr

Burada yer alan yatırım bilgi, yorum ve tavsiyeler yatırım danışmanlığı kapsamında değildir. Yatırım danışmanlığı hizmeti, yetkili kuruluşlar tarafından kişilerin risk ve getiri tercihleri dikkate alınarak kişiye özel sunulmaktadır. Burada yer alan yorum ve tavsiyeler ise genel niteliktedir. Bu tavsiyeler mali durumunuz ile risk ve getiri tercihlerinize uygun olmayabilir. Bu nedenle, sadece burada yer alan bilgilere dayanarak yatırım kararı verilmesi beklentilerinize uygun sonuçlar doğurmayabilir.