



Yurtiçinde Piyasalar Büyüme Verisine Odaklandı...

Yurtdışı gelişmeleri incelediğimizde, Japonya'da açıklanan öncü Sanayi Üretimi verisi Temmuz ayında bir önceki aya göre beklentilerin üzerinde 1,3 düzeyinde artış gösterdi. Japonya'da açıklanan İşsizlik Oranı verisi Temmuz ayında piyasa beklentisi altında yüzde 2,2 düzeyinde gerçekleşti. Japonya'da açıklanan Perakende Satışlar verisinde Temmuz ayında bir önceki yılın aynı ayına göre yüzde 2,0 azalış kaydedildi. Almanya'da açıklanan Perakende Satışlar verisi Temmuz ayında bir önceki aya göre yüzde 2,1 düşüş gösterirken, yıllık bazda yüzde 4,4 artış kaydedildi. Euro Bölgesi'nde açıklanan öncü Tüketici Fiyat Endeksi verisi Ağustos ayında bir önceki yılın aynı ayına göre beklentilere paralel yüzde 1,0 artış gösterdi. Euro Bölgesi'nde açıklanan İşsizlik Oranı verisi Temmuz ayında beklentilere paralel yüzde 7,5 düzeyinde gerçekleşti. ABD'de açıklanan Kişisel Tüketim Giderleri Fiyat Endeksi (PCE) verisi Temmuz ayında bir önceki aya göre yüzde 0,2 ve bir önceki yılın aynı ayına göre yüzde 1,4 düzeyinde artış gösterdi. İlgili dönemde, ABD'de enerji ve gıda grubunun hariç tutulduğu Çekirdek PCE verisinde bir önceki aya göre yüzde 0,2 ve bir önceki yılın aynı ayına göre yüzde 1,6 düzeyinde artış kaydedildi. ABD'de açıklanan Chicago İmalat PMI verisi Ağustos ayında piyasa beklentisi üzerinde 50,4 düzeyinde gerçekleşti. ABD'de açıklanan Michigan Tüketici Güveni verisi Ağustos ayında piyasa beklentisi altında 89,8 düzeyinde gerçekleşti. Haftanın ilk işlem gününde, ABD'de piyasalar İşçi Bayramı dolısıyla kapalı.

Yurtiçi gelişmeleri incelediğimizde, haftanın son işlem gününde, kurun fiyatlamalarda 5,8156-5,8499 bölgesi aralığında hareket ettiği ve günü 5,8197 seviyeleri civarında tamamladığı görüldü.

**EUR/USD**

Destekler:
1,0950/1,0920/1,0900
Dirençler:
1.1050/1,1080/1,1100

**USD/TRY**

Destekler:
5,7500/5,7200/5,7000
Dirençler:
5,8800/5,9000/5,9200

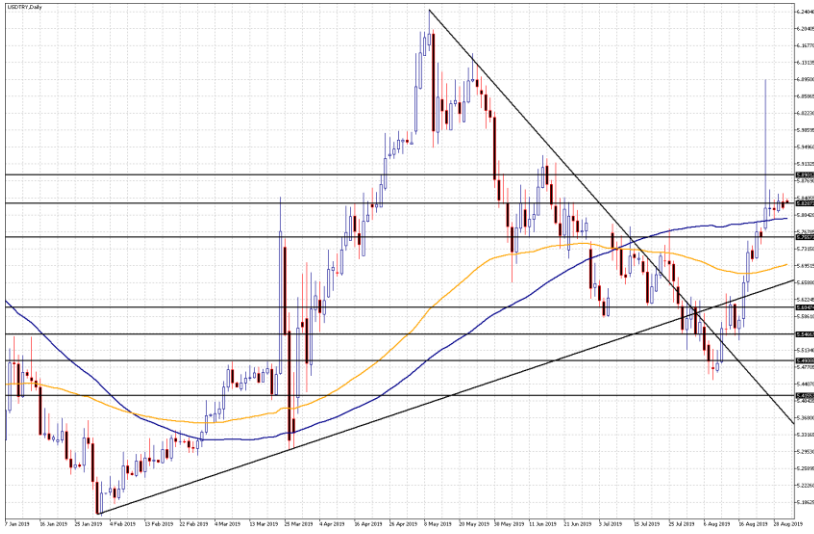
**ALTIN**

Destekler:
1515/1511 /1508
Dirençler:
1536/1540/1547



USD/TRY

2 Eylül 2019



Teknik Analiz:

Teknik olarak incelediğimizde, kurun psikolojik seviyesi olan 5,8000 seviyesi fiyatlamaların seyri açısından belirleyici olmaya devam edebilir. Bu seviye üzerine doğru ataklarda kısa vadede 5,8800, 5,9000 ve 5,9200 direnç seviyeleri takip edilebilir. Olası geri çekilmelerin yaşanması durumunda ise kısa vadede 5,7500, 5,7200 ve 5,7000 destek seviyeleri izlenebilir.

Günün Gelişmeleri:

Haftanın son işlem gününde, Yurtiçinde resmi tatil nedeniyle piyasaların kapalı olduğu günde, kurun fiyatlamalarda 5,8499 seviyeleri civarını test ettiğini gördük. Gün içerisinde, Yurtiçinde 5 yıllık ülke CDS risk priminde yaşanan yüksek seyir TL fiyatlamalarını etkilemeye devam ederken, global piyasalarda dolarda yaşanan dalgalanma ile birlikte paritenin günü 5,8197 seviyeleri civarında tamamladığını gördük. ABD'de açıklanan makroekonomik veriler karmaşık bir görünüm sergilerken, global piyasalarda dolarda oynaklığın artmasına neden olduğu izleniyor.

Bugün, Yurtiçinde açıklanacak olan GSYH verisi takip edilecek. Ayrıca, ABD'de İşçi Bayramı dolayısıyla piyasalar kapalı.



EUR/TRY

2 Eylül 2019



Teknik Analiz:

Teknik olarak bakıldığında, çaprazın psikolojik seviyesi olan 6,4000 seviyesi fiyatlamaların seyri açısından belirleyici olmaya devam edebilir. Bu seviye üzerine doğru geçişlerde 6,4500, 6,4700 ve 6,5000 direnç seviyeleri takip edilebilir. Olası, çapraz fiyatlamalarında zayıf görünümün devam etmesi durumunda ise 6,3800, 6,3500 ve 6,3200 destek seviyeleri izlenebilir.

Günün Gelişmeleri:

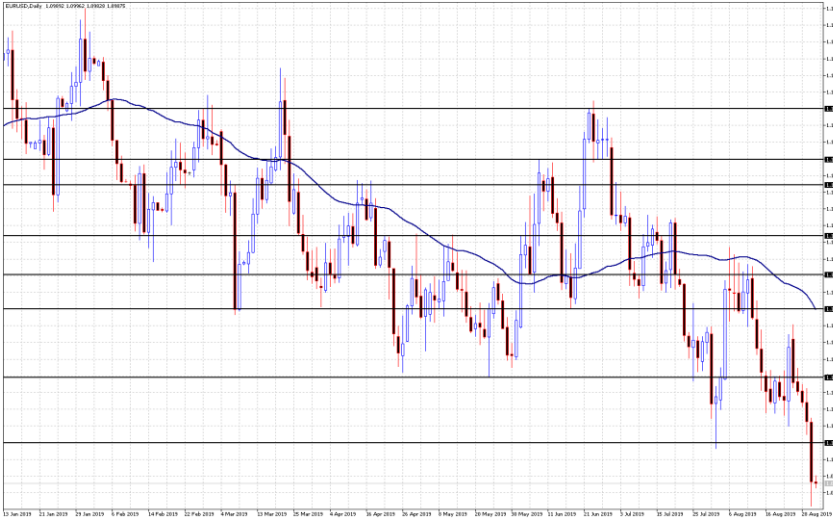
Haftanın dördüncü işlem gününde, Yurtiçinde piyasalar resmi tatil nedeniyle kapalı olduğu günde, TL'de yaşanan kısmi değer kayıpları sonrasında çaprazın fiyatlamalarda 6,4580 seviyeleri civarını test ettiği fakat gün sonunda bu bölgede kalıcılık sağlayamadığı görüldü. Gün içerisinde, Euro Bölgesi'nde açıklanan öncü Tüketici Fiyat Endeksi verisi Ağustos ayında bir önceki yılın aynı ayına göre beklentilere paralel artış gösterirken, açıklanan verinin Euro fiyatlamalarına etkisi sınırlı kaldı. Gün sonunda, TL'de yaşanan toparlanma eğilimi ve global piyasalarda Euro'da yaşanan zayıf görünüm sonrasında çaprazın günü 6,4020 seviyeleri civarında tamamladığı görüldü.

Bugün, Yurtiçinde açıklanacak olan GSYH verisi ve Euro Bölgesi'nde İmalat PMI rakamı takip edilecek.



EUR/USD

2 Eylül 2019



Teknik Analiz:

Teknik olarak incelediğimizde, paritenin psikolojik seviyesi olan 1,1050 seviyesi fiyatlamaların seyri açısından belirleyici olmaya devam edebilir. Bu seviyenin yukarı yönlü geçilmesi durumunda 1,1050 1,1080 ve 1,1100 direnç seviyeleri izlenebilir. Olası, bu seviyenin aşağı yönlü geçilmesi durumunda ise 1,0950, 1,0920 ve 1,0900 destek seviyeleri takip edilebilir.

Günün Gelişmeleri:

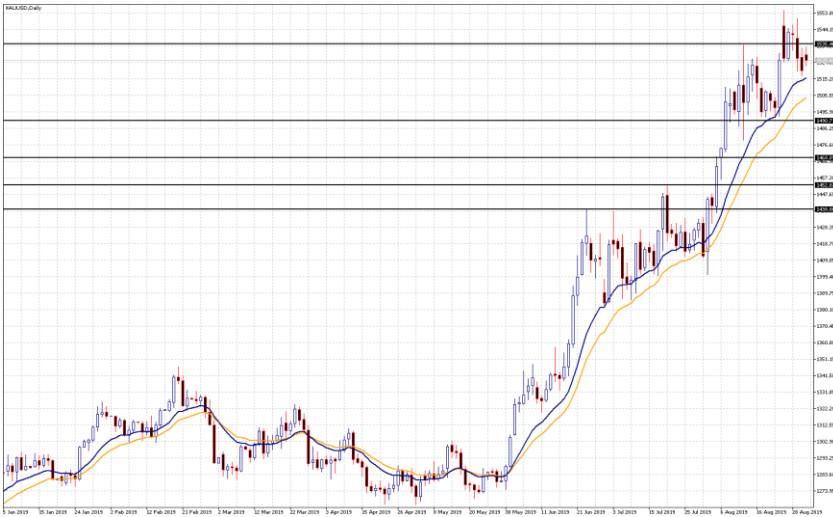
Cuma günü, Almanya'da açıklanan takvim ve mevsimsel etkilerden arındırılmış Perakende Satışlar verisi Temmuz ayında bir önceki aya göre yüzde 2,2 düşüş gösterdi. Euro Bölgesi'nde açıklanan öncü Tüketici Fiyat Endeksi verisi Ağustos ayında bir önceki yılın aynı ayına göre yüzde 1,0 ile beklentilere paralel artış gösterdi. ABD'de açıklanan makro ekonomik veriler karmaşık bir görünüm sergilerken, açıklanan veriler sonrasında global piyasalarda dolarda oynaklığın arttığı izleniyor.

Bugün, ABD'de resmi tatil nedeniyle piyasalar kapalı. Diğer taraftan, Euro Bölgesi'nde açıklanacak olan İmalat PMI verisi takip edilecek.



ONS ALTIN

2 Eylül 2019



Teknik Analiz:

Teknik olarak bakıldığında, ons altının psikolojik seviyesi olan 1520 seviyesi fiyatlamaların seyri açısından belirleyici olmaya devam edebilir. Bu seviyenin yukarı yönlü geçilmesi durumunda 1536, 1540 ve 1547 direnç seviyeleri takip edilebilir. Olası, bu seviye altına geçişlerde ise 1515, 1511 ve 1508 destek seviyeleri izlenebilir.

Günün Gelişmeleri:

Cuma günü, ons altının fiyatlamalarda 1516-1533 bölgesi aralığında hareket ettiği görüldü. Gün içerisinde, dolar endeksinde yaşanan değer kazanımı ve ABD on yıllık tahvil getirisine yaşanan toparlanma eğilimi kıymetli metal fiyatlamaları üzerinde baskı oluşturmaya devam ettiği izleniyor. ABD'de açıklanan ekonomik verilerin karmaşık bir görünüm sergilemesi global piyasalarda dolarda dalgalanmalara neden olduğu izlenirken, ons altında yaşanan değer kayıplarını bir miktar sınırladığı görülmüyor.



GBP/USD

2 Eylül 2019



Teknik Analiz:

Teknik olarak incelediğimizde, paritenin psikolojik seviyesi olan 1,2150 seviyesi fiyatlamaların seyri açısından belirleyici olmaya devam edebilir. Bu seviyenin yukarı yönlü geçilmesi durumunda 1,2250, 1,2280 ve 1,2300 direnç seviyeleri takip edilebilir. Olası, bu seviyenin altına sarkmalarda ise 1,2100, 1,2080 ve 1,2050 destek seviyeleri izlenebilir.

Günün Gelişmeleri:

Cuma günü, İngiltere'de fiyatlamaları etkileyecek herhangi bir veri akışı bulunmazken, Brexit sürecine yönelik gelişmeler ve haber akışları Sterlin fiyatlamaların üzerinde etkili olmaya devam ettiği izleniyor. Gün içerisinde, ABD'de açıklanan ekonomik verilerin karmaşık bir tablo çizmesi global piyasalarda dolarda oynaklığı artırması ile birlikte paritenin fiyatlamalarda gün sonunda kayıplarını üçüncü güne taşıdığı izleniyor.



USD/JPY

2 Eylül 2019



Teknik Analiz:

Teknik olarak bakıldığında, paritenin psikolojik seviyesi olan 106,00 seviyesi fiyatlamaların seyri açısından belirleyici olmaya devam edebilir. Bu seviye üzerine geçişlerde 106,80, 107,00 ve 107,20 direnç seviyeleri takip edilebilir. Olası, bu seviye altına geçişlerde ise 105,20, 104,90 ve 104,50 destek seviyeleri izlenebilir.

Günün Gelişmeleri:

Cuma günü, paritenin fiyatlamalarda 106,09-106,53 bölgesi aralığında hareket ettiği görüldü. Gün içerisinde, Japonya'da fiyatlamaları etkileyecek herhangi bir veri akışı bulunmazken, ABD'de açıklanan ekonomik verilerin karmaşık bir tablo çizmesi sonrasında global piyasalarda dolarda oynaklık artarken, paritenin fiyatlamalarda iki günlük kazanç serisine ara verdiği görüldü.



PETROL WTI

2 Eylül 2019



Teknik Analiz:

Teknik olarak bakıldığında, ham petrolün psikolojik seviyesi olan 56,00 seviyesi fiyatlamaların seyri açısından belirleyici olmaya devam edebilir. Bu seviyenin yukarı yönlü geçilmesi durumunda 57,20, 57,50 ve 57,90 direnç seviyeleri takip edilebilir. Olası, bu seviye altına geçişlerde ise 54,20, 53,90 ve 53,50 destek seviyeleri izlenebilir.

Günün Gelişmeleri:

Cuma günü, ham petrolün fiyatlamalarda 54,54-56,71 bölgesi aralığında hareket ettiği ve günü 55,00 seviyeleri civarında tamamladığı görüldü. Gün içerisinde global piyasalarda ABD ile Çin arasında ticaret savaşlarına dair belirsizlikler ve global ekonomik büyümeye dair endişelerin gündeme gelmesi petrol fiyatlamaları üzerinde baskı oluşturmaya devam ettiği izleniyor. ABD'de Baker Hughes tarafından açıklanan sondaj kuyu sayısı 12 adet azalış ile 742 adete geriledi.



GÜMÜŞ

2 Eylül 2019



Teknik Analiz:

Teknik olarak incelediğimizde, gümüşün psikolojik seviyesi olan 18,20 \$ seviyesi fiyatlamaların seyri açısından belirleyici olmaya devam edebilir. Bu seviye üzerine doğru ataklarda, 18,70, 19,00 ve 19,20 direnç seviyeleri takip edilebilir. Olası, bu seviyenin altına geçilmesi durumunda ise 17,80, 17,50 ve 17,20 destek seviyeleri izlenebilir.

Günün Gelişmeleri:

Haftanın son işlem gününde, global piyasalarda risk iştahının seyrinde yaşanan dalgalanma ile birlikte gümüşün fiyatlamalarda 18,05-18,46 bölgesi aralığında hareket ettiği ve günü 18,35 seviyeleri civarında tamamladığı görüldü. Gün içerisinde, ABD'de açıklanan ekonomik verilerin karmaşık bir tablo çizmesi global piyasalarda dolarda dalgalı seyre neden olurken, gün sonunda gümüşün fiyatlamalarda günü pozitif bölgede tamamladığı izleniyor.

TEKNİK SEVİYELER	USD/TRY	EUR/TRY	EUR/USD	ALTIN	GBP/USD	USD/JPY	PETROL	GÜMÜŞ
DİRENÇ 3	5,9200	6,5000	1,1100	1547	1,2300	107,20	57,90	19,20
DİRENÇ 2	5,9000	6,4700	1,1080	1540	1,2280	107,00	57,50	19,00
DİRENÇ 1	5,8800	6,4500	1,1050	1536	1,2250	106,80	57,20	18,70
PİVOT	5,8284	6,4156	1,1000	1523	1,2175	106,29	55,41	18,29
DESTEK 1	5,7500	6,3800	1,0950	1515	1,2100	105,20	54,20	17,80
DESTEK 2	5,7200	6,3500	1,0920	1511	1,2080	104,90	53,90	17,50
DESTEK 3	5,7000	6,3200	1,0900	1508	1,2050	104,50	53,50	17,20

EKONOMİK TAKVİM

ZAMAN	ÜLKE	ÖNEM	VERİ	BEKLENTİ	ÖNCEKİ	PERİYOT
10:00	Türkiye	***	GSYH	-2,0%	-2,6%	2.Çeyrek
10:00	Türkiye	**	İmalat PMI		46,70	Ağustos
10:55	Almanya	***	İmalat PMI	43,6	43,6	Ağustos
11:00	Euro Bölgesi	***	İmalat PMI	47,0	47,0	Ağustos
11:30	İngiltere	***	İmalat PMI	48,0	48,0	Ağustos

AHLATCI YATIRIM ARAŞTIRMA DEPARTMANI TARAFINDAN HAZIRLANMIŞTIR.
BİZİ SEÇTİĞİNİZ İÇİN TEŞEKKÜRLER.

Hazırlayanlar;

Barış ÜRKÜN

Muammer DEMİR

Araştırma Müdürü

Araştırma Uzmanı

2019 2.Çeyrek Müşteri K/Z Dağılımı: %28,21 Karda / %71,79 Zararda



/ahlatciyatirim

www.ahlatciyatirim.com.tr

İSTANBUL / Genel Müdürlük Merkez Ofis

Ahlatcı Yatırım Menkul Değerler A.Ş.

Maslak Mh. Taşyoncası Sk. T4 A Blok, Kat: -1 NO: 256

34485 Sarıyer/İstanbul

Tel: 444 0 968 / 0850 450 00 66

Fax: +90 212 290 21 41

Whatsapp: +90 539 769 63 84

Mail: info@ahlatciyatirim.com.tr

ÇORUM / Şube

Ahlatcı Yatırım Menkul Değerler A.Ş.

Eğridere Çarşısı No: 17

Merkez/Çorum

Tel: +90 364 211 10 19

Fax: +90 212 290 21 41

Whatsapp: +90 539 769 63 84

Mail: info@ahlatciyatirim.com.tr

Burada yer alan yatırım bilgi, yorum ve tavsiyeler yatırım danışmanlığı kapsamında değildir. Yatırım danışmanlığı hizmeti, yetkili kuruluşlar tarafından kişilerin risk ve getiri tercihleri dikkate alınarak kişiye özel sunulmaktadır. Burada yer alan yorum ve tavsiyeler ise genel niteliktedir. Bu tavsiyeler mali durumunuz ile risk ve getiri tercihlerinize uygun olmayabilir. Bu nedenle, sadece burada yer alan bilgilere dayanarak yatırım kararı verilmesi beklentilerinize uygun sonuçlar doğurmayabilir.