



### FOMC Tutanakları Öncesinde Global Piyasalarda Dolarda Dalgalanma Devam Ediyor...

Euro Bölgesi'nde açıklanan Tüketici Fiyat Endeksi verisi Temmuz ayında bir önceki aya göre yüzde 0,5 düşüş gösterirken, bir önceki yılın aynı ayına göre yüzde 1,0 artış kaydedildi. ABD Borsaları günü yükseliş ile tamamladı.

TÜİK tarafından açıklanan Ciro Endeksleri Haziran 2019 verilerine göre, Sanayi, inşaat, ticaret ve hizmet sektörleri toplamında takvim etkilerinden arındırılmış ciro endeksi, 2019 yılı Haziran ayında bir önceki yılın aynı ayına göre yüzde 12,3 artarken, Mevsim ve takvim etkilerinden arındırılmış toplam ciro endeksi ise bir önceki aya göre yüzde 1,5 azaldı. Verinin detaylarını incelediğimizde, Takvim etkilerinden arındırılmış sanayi ciro endeksi, 2019 yılı Haziran ayında bir önceki yılın aynı ayına göre yüzde 13,9 arttı. Mevsim ve takvim etkilerinden arındırılmış sanayi ciro endeksi ise bir önceki aya göre yüzde 4,5 düşüş gösterdi. Takvim etkilerinden arındırılmış inşaat ciro endeksi ise bir önceki aya göre yüzde 6,1 düşüş kaydedildi. Takvim etkilerinden arındırılmış ticaret ciro endeksi, 2019 yılı Haziran ayında bir önceki yılın aynı ayına göre yüzde 15,1 ve mevsim ve takvim etkilerinden arındırılmış ticaret ciro endeksi ise bir önceki aya göre yüzde 0,7 artış gösterdi. Takvim etkilerinden arındırılmış hizmet ciro endeksi, 2019 yılı Haziran ayında bir önceki yılın aynı ayına göre yüzde 22,4 arttı. Mevsim ve takvim etkilerinden arındırılmış hizmet ciro endeksi ise bir önceki aya göre yüzde 0,1 artış kaydedildi. TÜİK tarafından yayımlanan Perakende Satış Endeksleri Haziran 2019 verisine göre, Takvim etkilerinden arındırılmış sabit fiyatlarla perakende satış hacmi 2019 yılı Haziran ayında bir önceki yılın aynı ayına göre yüzde 1,2 düştü. Mevsim ve takvim etkilerinden arındırılmış sabit fiyatlarla perakende satış hacmi 2019 yılı Haziran ayında bir önceki aya göre yüzde 2,3 artış gösterdi. TCMB tarafından yayımlanan Zorunlu Karşılıklara İlişkin Basın Duyurusunda, Zorunlu karşılıkların finansal istikrarı destekleyecek şekilde makro ihtiyati bir araç olarak daha esnek ve etkin kullanılmasına karar verildiği açıklandı. Bu doğrultuda zorunlu karşılık oranı ve zorunlu karşılıklara ödenen faiz/nema uygulamalarında değişikliğe gidildiği belirtilmiştir. Yürürlüğe girecek değişiklikler ile Türk lirası zorunlu karşılık oranları ve Türk lirası cinsinden tesis edilen zorunlu karşılıklara ödenecek faiz/nema oranı, bankaların dövizle endeksli kredileri ile bankalara kullanılan krediler hariç Türk lirası cinsi standart nitelikli ve yakın izlemedeki nakdi kredileri toplamının yıllık büyüme oranları ile ilişkilendirildiği açıklanmıştır. Buna bağlamda, kredi büyümesi yüzde 10 ile yüzde 20 arasında (referans değerler) olan bankalar için Türk lirası zorunlu karşılık oranları, 1 yıl ve 1 yıldan uzun vadeli mevduat/katılım fonu (yurt dışı bankalar mevduatı/katılım fonu hariç) ve 3 yıldan uzun vadeli diğer yükümlülükler (yurt dışı bankalar mevduatı/katılım fonu dâhil) hariç tüm vade dilimlerinde yüzde 2 olarak uygulanacağı açıklandı. Diğer bankalar için zorunlu karşılık oranlarında herhangi bir değişikliğe gidilmedi. Ayrıca, mevcut durumda Türk lirası cinsinden tesis edilen zorunlu karşılıklara uygulanan yüzde 13 faiz/nema oranı, kredi büyümesi referans değerler arasında gerçekleşen bankalar için yüzde 15, diğer bankalar için yüzde 5 olarak dikkate alınacağı bildirildi. Yeni yöntemle; kredi büyüme oranları her zorunlu karşılık döneminde hesaplanacak, büyüme oranları referans değerler arasında kalan bankalar takip eden üç ay boyunca (6 tesis dönemi) ilgili zorunlu karşılık oranları ve faiz/nema oranlarına tabi olacağı belirtildi. Yeni uygulama ile ilk aşamada piyasaya yaklaşık 5,4 milyar TL ve 2,9 milyar ABD doları karşılığı altın ve döviz likiditesi verilmesi beklenilmektedir. Kurun fiyatlamalarda dün, 5,5629-5,6726 bölgesi aralığında hareket ettiği ve günü 5,6587 seviyeleri civarında tamamladığı görüldü. BİST-100 Endeksi günü yüzde 0,47 düşüş ile 95.286 puandan tamamladı. Toplam işlem hacmi 5,4 milyar TL olarak gerçekleşti.



EUR/USD



**Destekler:**

1,1050/1,1020/1,1000

**Dirençler:**

1,1150/1,1185/1,1200



USD/TRY



**Destekler:**

5,5800/5,5500/5,5000

**Dirençler:**

5,7000/5,7300/5,7550



ALTIN



**Destekler:**

1488/1484 /1480

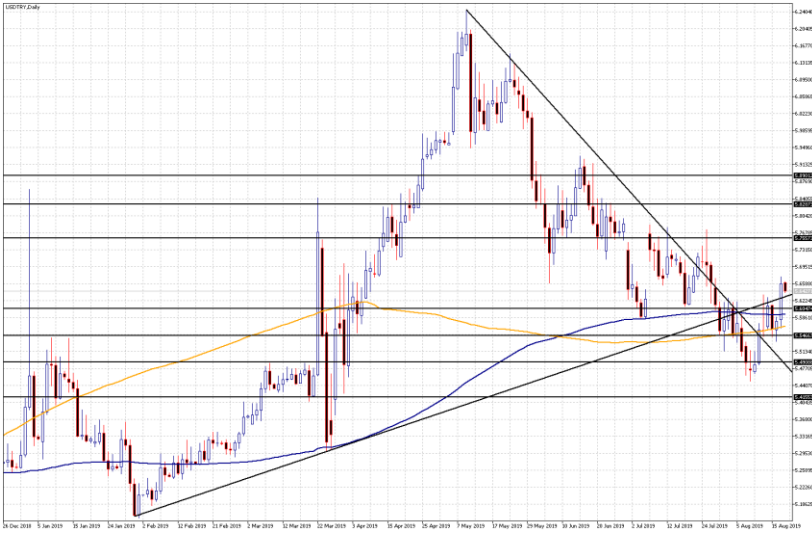
**Dirençler:**

1510/1515/1518



USD/TRY

20 Ağustos 2019



### Teknik Analiz:

Teknik olarak incelediğimizde, kurun psikolojik seviyesi olan 5,6000 seviyesi fiyatlamaların seyri açısından belirleyici olmaya devam edebilir. Bu seviye üzerine doğru ataklarda kısa vadede 5,7000, 5,7300 ve 5,7700 direnç seviyeleri takip edilebilir. Olası geri çekilmelerin yaşanması durumunda ise kısa vadede 5,5800, 5,5500 ve 5,5000 destek seviyeleri izlenebilir.

### Günün Gelişmeleri:

Haftanın ilk işlem gününde, zayıf veri akışı ile birlikte kurun fiyatlamalarda 5,6726 seviyeleri civarını test ettiği görüldü. Yurtiçinde 5 yıllık ülke CDS risk priminde yaşanan değer kayıpları TL fiyatlamalarına kısa süreli olumlu yansımaları görülse de gün içerisinde, TL'nin dolara karşı aynı kategoride değerlendirildiği gelişmekte olan ülke para birimlerinde yaşanan değer kayıplarının TL fiyatlamaları üzerinde negatif yansımaları izleniyor. Diğer taraftan, TCMB yayımladığı Zorunlu Karşılıklara İlişkin Basın Duyurusunda, yeni uygulamada TCMB Türk Lirası zorunlu karşılık belirlemede kredi büyümesi kriterini ön plana çıkarırken, TL zorunlu karşılık/nema faiz oranında değişikliğe gittiğini açıkladı. Yeni uygulama ile ilk aşamada piyasaya yaklaşık 5,4 milyar TL ve 2,9 milyar ABD doları karşılığı altın ve döviz likiditesi verilmesi beklenildiği ifade edildi.



EUR/TRY

20 Ağustos 2019



### Teknik Analiz:

Teknik olarak bakıldığında, çaprazın psikolojik seviyesi olan 6,2886 seviyesi fiyatlamaların seyri açısından belirleyici olmaya devam edebilir. Bu seviye üzerine doğru geçişlerde 6,3000, 6,3200 ve 6,3500 direnç seviyeleri takip edilebilir. Olası, çapraz fiyatlamalarında zayıf görünümün devam etmesi durumunda ise 6,2240, 6,2000 ve 6,1800 destek seviyeleri izlenebilir.

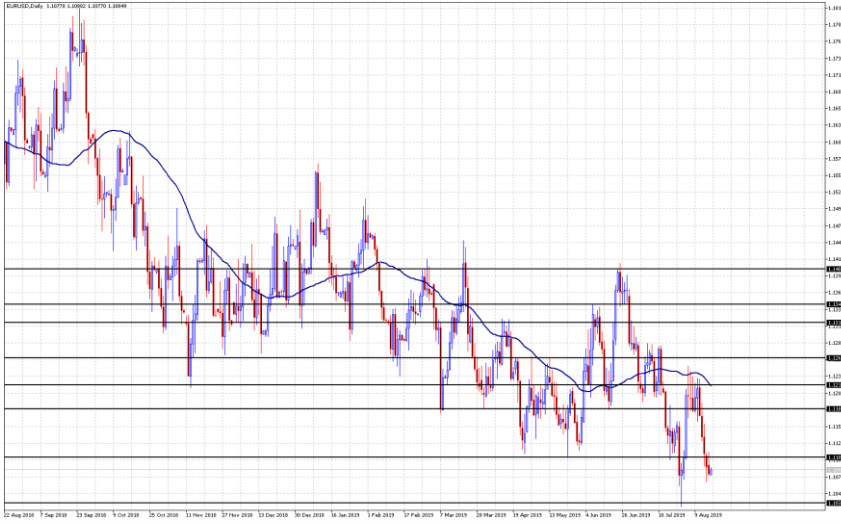
### Günün Gelişmeleri:

Dün, Yurtiçinde açıklanan Perakende Satışlar Endeksleri Haziran verisine göre, Perakende satış hacmi Haziran ayında bir önceki aya göre yüzde 2,3 artarken, bir önceki yılın aynı ayına göre yüzde 1,2 azaldı. Euro Bölgesi'nde açıklanan Tüketici Fiyat Endeksi verisi Temmuz ayında bir önceki aya göre yüzde 0,5 düşüş gösterirken, bir önceki yılın aynı ayına göre yüzde 1,0 düzeyinde artış kaydetti. Gün içerisinde, Yurtiçinde 5 yıllık dolar bazlı risk priminde yaşanan değer kayıpları TL fiyatlamalarına kısa süreli olumlu yansımaları görülse de, çaprazın fiyatlamalarda 6,2972 seviyeleri civarını test ettiğini gördük. Diğer taraftan, TCMB yayımladığı Zorunlu Karşılıklara İlişkin Basın Duyurusunda, yeni uygulamada TCMB Türk Lirası zorunlu karşılık belirlemede kredi büyümesi kriterini ön plana çıkarırken, TL zorunlu karşılık/nema faiz oranında değişikliğe gittiğini açıkladı. Yeni uygulama ile ilk aşamada piyasaya yaklaşık 5,4 milyar TL ve 2,9 milyar ABD doları karşılığı altın ve döviz likiditesi verilmesi beklenildiği ifade edildi.



**EUR/USD**

**20 Ağustos 2019**



**Teknik Analiz:**

Teknik olarak incelediğimizde, paritenin psikolojik seviyesi olan 1,1100 seviyesi fiyatlamaların seyri açısından belirleyici olmaya devam edebilir. Bu seviyenin yukarı yönlü geçilmesi durumunda 1,1150 1,1185 ve 1,1200 direnç seviyeleri izlenebilir. Olası, bu seviyenin aşağı yönlü geçilmesi durumunda ise 1,1050, 1,1020 ve 1,1000 destek seviyeleri takip edilebilir.

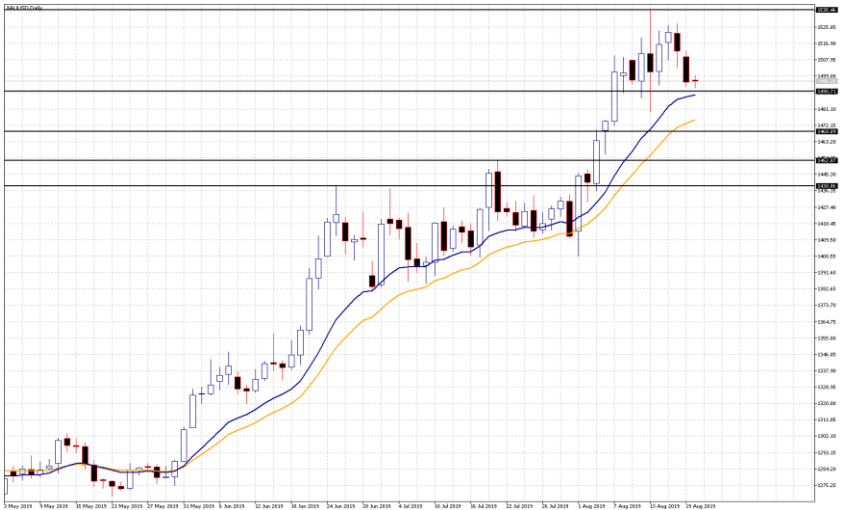
**Günün Gelişmeleri:**

Haftanın ilk işlem gününde, Euro Bölgesi'nde açıklanan Tüketici Fiyat Endeksi verisi Temmuz ayında bir önceki aya göre yüzde -0,5 ve bir önceki yılın aynı ayına göre yüzde 1,0 olarak gerçekleşti. Euro Bölgesi'nde enerji ve gıda grubunun hariç tutulduğu Çekirdek tüketici fiyat endeksi verisi ilgili dönemde bir önceki aya göre yüzde -0,6 ve bir önceki yılın aynı ayına göre yüzde 0,9 olarak kaydedildi. Gün içerisinde, ABD'de sakin veri akışı takip edilirken paritenin fiyatlamalarda 1,1075-1,1113 aralığında hareket ettiği ve günü 1,1078 seviyeleri civarında tamamladığı görüldü.



**ONS ALTIN**

**20 Ağustos 2019**



**Teknik Analiz:**

Teknik olarak bakıldığında, ons altının psikolojik seviyesi olan 1510 seviyesi fiyatlamaların seyri açısından belirleyici olmaya devam edebilir. Bu seviyenin yukarı yönlü geçilmesi durumunda 1510, 1515 ve 1518 direnç seviyeleri takip edilebilir. Olası, bu seviye altına geçişlerde ise 1488, 1484 ve 1480 destek seviyeleri izlenebilir.

**Günün Gelişmeleri:**

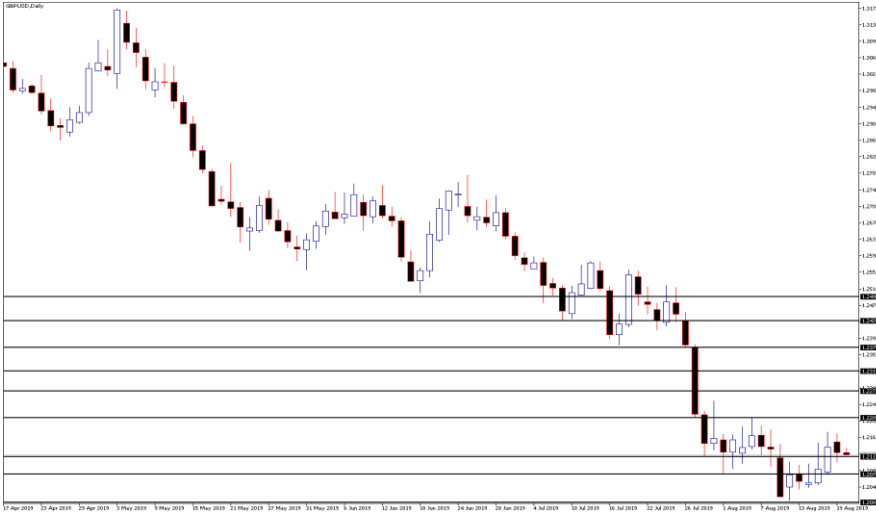
ABD Başkanı Trump yaptığı değerlendirmede, ABD ile Çin arasında ticaret görüşmelerinin iyi gittiğini belirtmesi ve Çin Merkez Bankası (PBOC) tarafından finansal sisteme ilave ek teşviklerin yapılması global piyasalarda risk iştahında artışı desteklerken, ons altının 1493 seviyeleri civarına kadar gerilediği görüldü. Beyaz Saray Ekonomi Danışmasını Kudlow yaptığı değerlendirmede, ABD ekonomisi için ufukta bir resesyon risk görmediğini ifade etti. Gün içerisinde, ABD on yıllık tahvil getirisinde yaşanan artış kıymetli metal fiyatlamaları üzerinde baskı oluşturmaya devam ettiği izleniyor.





GBP/USD

20 Ağustos 2019



### Teknik Analiz:

Teknik olarak incelediğimizde, paritenin psikolojik seviyesi olan 1,2100 seviyesi fiyatlamaların seyri açısından belirleyici olmaya devam edebilir. Bu seviyenin yukarı yönlü geçilmesi durumunda 1,2200, 1,2240 ve 1,2290 direnç seviyeleri takip edilebilir. Olası, bu seviyenin altına sarkmalarda ise 1,2070, 1,2050 ve 1,2020 destek seviyeleri izlenebilir.

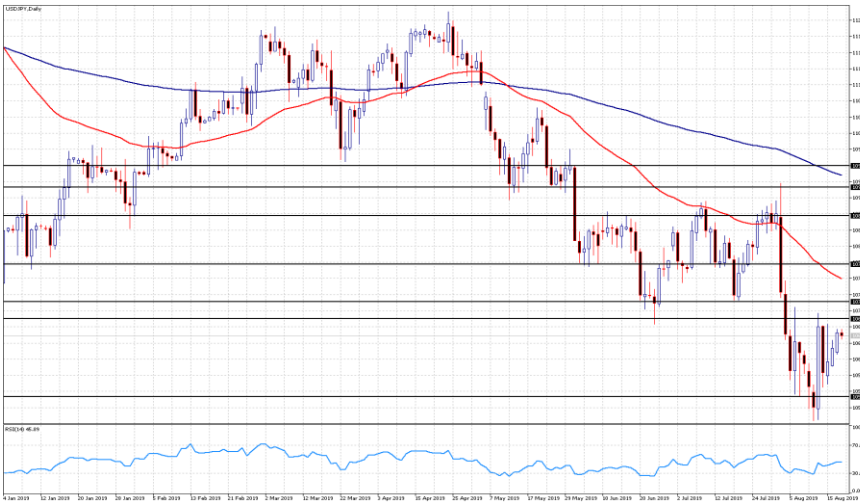
### Günün Gelişmeleri:

İngiltere Hükümeti'nin anlaşmazlık Brexit senaryosu basına sızdığına dair resmi olmayan haber akışları Sterlin fiyatlamalarında oynaklığın artmasına neden olduğu izleniyor. İngiltere Merkez Bankası Başkanı Carney yaptığı değerlendirmede, Banka'nın enflasyon hedefi olan yüzde 2 seviyesinin değiştirilmesine taraf olmadığını ifade ederken, mevcut durumda İngiltere'de negatif faiz oranının bir alternatif olarak görmediğini belirtti. Gün içerisinde, zayıf veri akışı ile birlikte paritenin fiyatlamalarda 1,2104-1,2172 bölgesi aralığında hareket ettiği ve günü 1,2126 seviyeleri civarında tamamladığı görüldü.



USD/JPY

20 Ağustos 2019



### Teknik Analiz:

Teknik olarak bakıldığında, paritenin psikolojik seviyesi olan 106,50 seviyesi fiyatlamaların seyri açısından belirleyici olmaya devam edebilir. Bu seviye üzerine geçişlerde 106,90, 107,20 ve 107,50 direnç seviyeleri takip edilebilir. Olası, bu seviye altına geçişlerde ise 106,10, 105,90 ve 105,50 destek seviyeleri izlenebilir.

### Günün Gelişmeleri:

Dün, Japonya'da açıklanan Dış Ticaret İstatistikleri Temmuz ayı verilerine göre, bir önceki yılın aynı ayına göre ihracat yüzde 1,6 ve ithalat yüzde 1,2 düzeyinde daraldı. İlgili dönemde ticaret dengesi 249,6 milyar Yen açık verdi. Gün içerisinde, risk iştahında yaşanan artış ile birlikte Asya piyasalarında para birimleri arasında güvenli liman olma özelliği ile ön plana çıkan Yen'de yaşanan kısmi değer kayıpları sonrasında paritenin fiyatlamalarda 106,69 seviyeleri civarını test ettiği ve günü 106,62 seviyeleri civarında tamamladığı görüldü.



**PETROL WTI**

**20 Ağustos 2019**



**Teknik Analiz:**

Teknik olarak bakıldığında, ham petrolün psikolojik seviyesi olan 56,00 seviyesi fiyatlamaların seyri açısından belirleyici olmaya devam edebilir. Bu seviyenin yukarı yönlü geçilmesi durumunda 56,90, 57,20 ve 58,00 direnç seviyeleri takip edilebilir. Olası, bu seviye altına geçişlerde ise 55,60, 55,20 ve 54,90 destek seviyeleri izlenebilir.

**Günün Gelişmeleri:**

Dün Ham Petrolün fiyatlamalarda 54,88-56,46 bölgesi aralığında hareket ettiği görüldü. Gün içerisinde, Suudi Arabistan'da bir petrol sahasına düzenlenen saldırı ardından arz yönlü endişelerin gündeme gelmesi ile birlikte ham petrolde toparlanmaların yaşandığı görüldü. Diğer taraftan, ABD ile Çin arasında devam eden ticaret müzakerelerine dair haber akışları global büyümeye yönelik olumlu beklentileri artırırken, gelişmelerin ham petrol fiyatlamaları üzerinde kısmi pozitif yansımaları görülüyor.

Bugün, ABD'de API tarafından açıklanacak olan haftalık ham petrol stokları verisi takip edilecek.



**GÜMÜŞ**

**20 Ağustos 2019**



**Teknik Analiz:**

Teknik olarak incelediğimizde, gümüşün psikolojik seviyesi olan 17,00 \$ seviyesi fiyatlamaların seyri açısından belirleyici olmaya devam edebilir. Bu seviye üzerine doğru ataklarda, 17,30, 17,50 ve 17,80 direnç seviyeleri takip edilebilir. Olası, bu seviyenin altına geçilmesi durumunda ise 16,50, 16,20 ve 16,00 destek seviyeleri izlenebilir.

**Günün Gelişmeleri:**

Haftanın ilk işlem gününde, global piyasalarda zayıf veri akışı ile birlikte Çin Merkez Bankası (PBOC) tarafından atılan adımlar ve küresel risk iştahında yaşanan toparlanma eğilimi ile birlikte gümüş fiyatlamalarında 16,84 \$ seviyeleri civarına varana dek geri çekilmeler görüldü. Gün içerisinde, global piyasalarda dolarda devam eden toparlanma isteği emtia fiyatlamalarında zayıf görünümün devam etmesine neden olduğu izleniyor.

TEKNİK SEVİYELER	USD/TRY	EUR/TRY	EUR/USD	ALTIN	GBP/USD	USD/JPY	PETROL	GÜMÜŞ
DİRENÇ 3	5,7700	6,3500	1,1200	1518	1,2290	107,50	58,00	17,80
DİRENÇ 2	5,7300	6,3200	1,1185	1515	1,2240	107,20	57,20	17,50
DİRENÇ 1	5,7000	6,3000	1,1150	1510	1,2200	106,90	56,90	17,30
PİVOT	<b>5,6314</b>	<b>6,2482</b>	<b>1,1089</b>	<b>1500</b>	<b>1,2134</b>	<b>106,51</b>	<b>55,85</b>	<b>16,94</b>
DESTEK 1	5,5800	6,2240	1,1050	1488	1,2070	106,10	55,60	16,50
DESTEK 2	5,5500	6,2000	1,1020	1484	1,2050	105,90	55,20	16,20
DESTEK 3	5,5000	6,1800	1,1000	1480	1,2020	105,50	54,90	16,00

EKONOMİK TAKVİM

ZAMAN	ÜLKE	ÖNEM	VERİ	BEKLENTİ	ÖNCEKİ	PERİYOT
09:00	Almanya	**	Üretici Fiyat Endeksi	1,0%	1,2%	Temmuz
17:30	Türkiye	**	Merkezi Hükümet Borç Stoku		1.219,8B	Temmuz

AHLATCI YATIRIM ARAŞTIRMA DEPARTMANI TARAFINDAN HAZIRLANMIŞTIR.  
BİZİ SEÇTİĞİNİZ İÇİN TEŞEKKÜRLER.

Hazırlayanlar; Barış ÜRKÜN Muammer DEMİR  
Araştırma Müdürü Araştırma Uzmanı

2019 2.Çeyrek Müşteri K/Z Dağılımı: %28,21 Karda / %71,79 Zararda

[f](#) [i](#) [v](#) [t](#) [g+](#) /ahlatciyatirim [www.ahlatciyatirim.com.tr](http://www.ahlatciyatirim.com.tr)

**İSTANBUL / Genel Müdürlük Merkez Ofis**  
Ahlatcı Yatırım Menkul Değerler A.Ş.  
Maslak Mh. Taşyoncası Sk. T4 A Blok, Kat: -1 NO: 256  
34485 Sarıyer/İstanbul  
Tel: 444 0 968 / 0850 450 00 66  
Fax: +90 212 290 21 41  
Whatsapp: +90 539 769 63 84  
Mail: info@ahlatciyatirim.com.tr

**ÇORUM / Şube**  
Ahlatcı Yatırım Menkul Değerler A.Ş.  
Eğridere Çarşısı No: 17  
Merkez/Çorum  
Tel: +90 364 211 10 19  
Fax: +90 212 290 21 41  
Whatsapp: +90 539 769 63 84  
Mail: info@ahlatciyatirim.com.tr

Burada yer alan yatırım bilgi, yorum ve tavsiyeler yatırım danışmanlığı kapsamında değildir. Yatırım danışmanlığı hizmeti, yetkili kuruluşlar tarafından kişilerin risk ve getiri tercihleri dikkate alınarak kişiye özel sunulmaktadır. Burada yer alan yorum ve tavsiyeler ise genel niteliktedir. Bu tavsiyeler mali durumunuz ile risk ve getiri tercihlerinize uygun olmayabilir. Bu nedenle, sadece burada yer alan bilgilere dayanarak yatırım kararı verilmesi beklentilerinize uygun sonuçlar doğurmayabilir.