

HAFTALIK MODEL PORTFÖY 24.1.2022 – 28.1.2022

Hisse	21.01.2022 Kapanış Fiyatı	Portföye Eklendiği Tarih	Hedef Fiyat	Zarar Durdur Seviyesi	Hedef Fiyatlar İçin Yükseliş Marjı	F/K	Piyasa Değeri (Mn. TL)
ALKIM	19,62	21.01.2022	20,21-20,31	19,05-18,96	3,0%-3,5%	17,37	2.948
DOHOL	2,99	21.01.2022	3,08-3,09	2,90-2,89	3,0%-3,5%	11,45	7.851
TKFEN	23,42	21.01.2022	24,12-24,24	22,74-22,63	3,0%-3,5%	8,60	8.614
SELEC	12,94	21.01.2022	13,33-13,39	12,56-12,5	3,0%-3,5%	9,71	7.986
KOZAL	130,40	21.01.2022	134,31-134,96	126,6-125,99	3,0%-3,5%	8,93	19.917

Geçtiğimiz hafta portföyümüzde yer alan pay senetlerinden hedef fiyat aralığına AKSEN, HALKB ve KARSN hisseleri hedef fiyata ulaşmıştır. Geçen hafta içinde gördüğü en yüksek seviye ile bir önceki hafta sonu kapanış değerine göre en yüksek getiri sağlayan pay senetleri yüzde 9,9 yükseliş yaşayan HALKB ile yüzde 6,3 yükselen KARSN olmuştur. 17 Ocak – 21 Ocak kapanış fiyatlarına göre ise en yüksek getiri sağlayan pay senedi yüzde 2,5 ile HALKB olmuştur. Geçtiğimiz hafta boyunca XU100 %2,98 düşüş gösterirken, Ahlatcı Yatırım haftalık model portföydeki değer kaybı ise %1,82 olmuştur. Geçtiğimiz hafta portföyümüzde yer alan pay senetlerinden AKSEN, HALKB, KARSN, CIMSA, TURSG hisselerini model portföyümüzden çıkarırken bu hisseler yerine ALKIM, DOHOL, KOZAL, TKFEN ve SELEC hisselerini portföyümüze ekliyoruz.

Hisse	14.01.2022 Kapanış Fiyatı	21.01.2022 2 Kapanış Fiyatı	Portföye Eklendiği Tarih	Hedef Fiyat	Zarar Durdur Seviyesi	Hedef Fiyatlar İçin Yükseliş Marjı	14.01.2022-21.01.2022 En Düşük	14.01.2022-21.01.2022 En Yüksek	Yükseliş Marjına Ulaşan/Geçen Hisse En Yüksek Göre Getiri	14.01.2022-21.01.2022 Kapanışlarına Göre Getiri
AKSEN	11,50	11,68	14.12.2021	11,85-11,9	11,17-11,11	3,0%-3,5%	11,20	11,96	4,0%	1,6%
CIMSA	35,48	34,28	14.12.2021	36,54-36,72	34,45-34,28	3,0%-3,5%	33,70	36,34	2,4%	-3,4%
HALKB	5,15	5,28	14.12.2021	5,3-5,33	5-4,98	3,0%-3,5%	4,83	5,66	9,9%	2,5%
KARSN	3,83	3,65	14.12.2021	3,94-3,96	3,72-3,7	3,0%-3,5%	3,59	4,07	6,3%	-4,7%
TURSG	5,69	5,40	14.12.2021	5,86-5,89	5,52-5,5	3,0%-3,5%	5,25	5,76	1,2%	-5,1%
Ortalama:									4,76%	-1,82%

14 Ocak – 21 Ocak XU100 Getiri: -2,98%



ALKİM Rasyolar	2021/3Q	2021/2Q	2021/1Q	2020/4Q	2020/3Q
Net Satışlar - Yıllık (Mn. TL)	905	815	780	754	713
Yurt İçi Satışlar - Çeyreklik (Mn. TL)	0	0	0	0	0
Yurt Dışı Satışlar - Çeyreklik (Mn. TL)	0	0	0	0	0
Net Kar - Yıllık (Mn. TL)	181	216	231	216	197
Brüt Kar Marjı (%)	19,28	25,74	31,37	35,56	34,54
FVAÖK (Mn. TL)	42	49	55	65	57
FVAÖK Marjı (%)	15,39	20,97	28,07	32,47	30,74
Net Kar Marjı (%)	9,85	13,37	24,55	31,72	31,52
Aktif Karlılık - Yıllık (%)	22,90	29,22	29,68	30,47	28,57
Öz Sermaye Karlılık - Yıllık (%)	35,39	45,64	47,94	44,82	45,99
Alacak Tahsilat Süresi	65,00	69,33	68,12	67,60	66,52
Stok İşleme Süresi - Yıllık	111,08	116,83	110,92	106,82	101,06
Ticari Borç Ödeme Süresi - Yıllık	36,41	50,40	58,49	40,38	29,85
Net İşletme Sermayesi (Mn TL)	282	314	125	175	139
Net Nakit (Mn. TL)	42	-22	142	148	186
Net Borç (Çeyreklik) (Mn. TL)	-56	164	14	12	-76
Net Borç (Yıllık) (Mn. TL)	-23	32	-132	-146	-158
Net Borç/FVAÖK (%)	-0,11	-0,10	-0,10	-0,10	-0,12
F/K	17,37	11,34	12,34	11,22	11,54
Sektör F/K	27,19	26,89	50,07	27,66	21,66
F/DD	5,61	4,55	5,63	4,48	4,78
Sektör F/DD	7,90	8,21	9,15	9,56	7,92
FD/FVAÖK	13,85	10,24	10,50	9,34	9,59
Sektör FD/FVAÖK	19,11	18,78	20,61	21,18	16,13
Yabancı Para Pozisyonu (Mn. TL)	77	10	115	172	173

ALKİM

21.01.2022

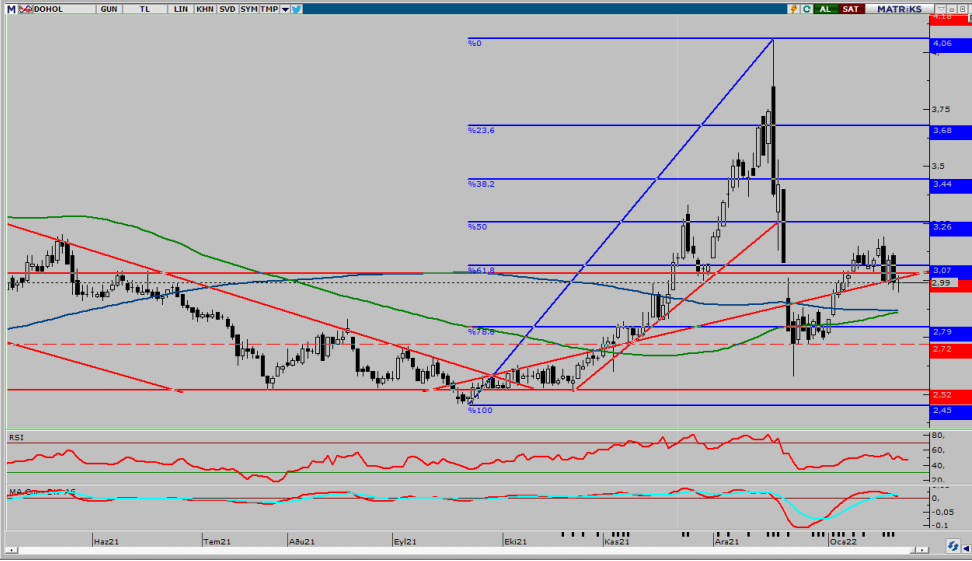
Kapanış Fiyatı	19,61
Günlük Değişim (%)	-0,36
Haftalık Değişim (%)	3,10
Son 1 Yıl En Düşük	13,92
Son 1 Yıl En Yüksek	22,60
Son 1 Yıl İşlem Hacmi Değ. (%)	-39,94
Beta (Son 1 Yıl)	0,83
Piyasa Değeri (mn. TL.)	2.947,50
Halka Açıklık Oranı	44,00
Halka Açık Kısım Piyasa Değeri (mn. TL)	1.328,03
Sermaye (mn. TL)	150,00
Temettü Verimi (Son 5Y)	3,69

Performans (%)

	Son 1 Ay	Son 3 Ay	Son 1 Yıl
ALKİM	11,14	30,74	10,03
XU100	6,13	48,56	29,41
Relatif Getiri (XU100)	5,02	-17,82	-19,38

Piyasa Çarpanları

	1Y	2Y	3Y
F/K	13,88	8,20	6,18
FD/FVAÖK	11,70	5,78	3,62
F/DD	5,54	2,77	1,69
FD/Satışlar	3,67	1,56	0,91



DOHOL Rasyolar	2021/3Q	2021/2Q	2021/1Q	2020/4Q	2020/3Q
Net Satışlar - Yıllık (Mn. TL)	14.395	12.855	11.208	10.768	11.092
Yurt İçi Satışlar - Çeyreklik (Mn. TL)	4.529	3.546	2.724	3.101	3.082
Yurt Dışı Satışlar - Çeyreklik (Mn. TL)	227	225	167	139	99
Net Kar - Yıllık (Mn. TL)	862	1.576	1.553	1.444	1.577
Brüt Kar Marjı (%)	12,00	12,39	12,67	12,44	12,21
FVAÖK (Mn. TL)	380	307	245	254	308
FVAÖK Marjı (%)	8,13	8,28	8,62	7,99	9,82
Net Kar Marjı (%)	1,90	5,89	14,54	-1,08	26,65
Aktif Karlılık - Yıllık (%)	4,49	10,24	11,30	11,15	12,60
Öz Sermaye Karlılık - Yıllık (%)	7,52	16,50	18,24	17,85	20,60
Alacak Tahsilat Süresi	54,37	55,25	55,66	53,80	51,62
Stok İşleme Süresi - Yıllık	30,17	29,44	26,75	24,71	22,11
Ticari Borç Ödeme Süresi - Yıllık	32,00	29,34	27,10	28,14	27,05
Net İşletme Sermayesi (Mn TL)	2.459	2.479	2.083	1.886	1.452
Net Nakit (Mn. TL)	3.661	3.307	2.780	2.568	3.363
Net Borç (Çeyreklik) (Mn. TL)	-55	-503	-191	660	-253
Net Borç (Yıllık) (Mn. TL)	-3.180	-3.125	-2.622	-2.432	-3.092
Net Borç/FVAÖK (%)	-0,11	-0,10	-0,10	-0,10	-0,12
F/K	11,45	5,19	5,70	5,78	3,90
Sektör F/K	6,95	6,46	18,18	50,87	13,66
F/DD	0,81	0,77	0,94	0,95	0,73
Sektör F/DD	1,33	1,14	1,84	1,69	2,32
FD/FVAÖK	3,94	3,87	5,89	6,23	4,07
Sektör FD/FVAÖK	15,09	25,81	29,86	24,65	41,83
Yabancı Para Pozisyonu (Mn. TL)	3.174	3.184	2.471	2.782	3.237

DOHOL	21.01.2022
Kapanış Fiyatı	2,99
Günlük Değişim (%)	0,00
Haftalık Değişim (%)	-3,24
Son 1 Yıl En Düşük	2,45
Son 1 Yıl En Yüksek	4,17
Son 1 Yıl İşlem Hacmi Değ. (%)	28,57
Beta (Son 1 Yıl)	1,02
Piyasa Değeri (mn. TL.)	7.850,81
Halka Açıklık Oranı	35,00
Halka Açık Kısım Piyasa Değeri (mn. TL)	2.809,08
Sermaye (mn. TL)	2.616,94
Temettü Verimi (Son 5Y)	0,00

Performans (%)	Son 1 Ay	Son 3 Ay	Son 1 Yıl
DOHOL	-2,60	12,78	-18,08
XU100	6,13	48,56	29,41
Relatif Getiri (XU100)	-8,72	-35,78	-47,50

Piyasa Çarpanları	1Y	2Y	3Y
F/K	7,06	8,49	0,73
FD/FVAÖK	8,21	4,76	1,27
F/DD	1,16	0,73	0,40
FD/Satışlar	0,91	0,39	0,22



TKFEN Rasyolar	2021/3Q	2021/2Q	2021/1Q	2020/4Q	2020/3Q
Net Satışlar - Yıllık (Mn. TL)	14.377	13.471	12.498	11.730	11.680
Yurt İçi Satışlar - Çeyreklik (Mn. TL)	1.701	1.973	1.972	1.704	1.531
Yurt Dışı Satışlar - Çeyreklik (Mn. TL)	1.789	1.711	1.892	1.832	1.235
Net Kar - Yıllık (Mn. TL)	1.004	516	296	-67	106
Brüt Kar Marjı (%)	12,26	12,29	17,16	5,86	4,37
FVAÖK (Mn. TL)	338	264	522	60	10
FVAÖK Marjı (%)	9,39	7,27	13,76	1,78	0,39
Net Kar Marjı (%)	12,87	8,74	10,87	-5,68	-0,54
Aktif Karlılık - Yıllık (%)	6,26	3,65	2,16	-0,45	0,83
Öz Sermaye Karlılık - Yıllık (%)	14,89	8,42	5,19	-1,08	1,94
Alacak Tahsilat Süresi	59,25	56,50	51,58	48,22	47,76
Stok İşleme Süresi - Yıllık	68,88	64,39	64,28	61,09	56,72
Ticari Borç Ödeme Süresi - Yıllık	123,62	116,56	125,84	113,87	119,12
Net İşletme Sermayesi (Mn TL)	1.342	1.251	907	283	355
Net Nakit (Mn. TL)	1.434	883	1.166	1.193	925
Net Borç (Çeyreklik) (Mn. TL)	-480	298	36	-150	934
Net Borç (Yıllık) (Mn. TL)	-1.129	-649	-947	-983	-833
Net Borç/FVAÖK (%)	-0,95	-1,32	-1,38	-2,84	-2,43
F/K	8,60	10,39	17,98	0,00	49,35
Sektör F/K	6,95	6,46	18,18	50,87	13,66
F/DD	1,18	0,80	0,85	1,07	0,89
Sektör F/DD	1,33	1,14	1,84	1,69	2,32
FD/FVAÖK	6,32	5,61	5,55	12,94	10,02
Sektör FD/FVAÖK	15,09	25,81	29,86	24,65	41,83
Yabancı Para Pozisyonu (Mn. TL)	274	500	526	673	848

TKFEN 21.01.2022

Kapanış Fiyatı	23,42
Günlük Değişim (%)	1,83
Haftalık Değişim (%)	-0,09
Son 1 Yıl En Düşük	13,13
Son 1 Yıl En Yüksek	29,92
Son 1 Yıl İşlem Hacmi Değ. (%)	-32,63
Beta (Son 1 Yıl)	1,17

Piyasa Değeri (mn. TL.)	8.613,60
Halka Açıklık Oranı	48,00
Halka Açık Kısım Piyasa Değeri (mn. TL)	4.426,34
Sermaye (mn. TL)	370,00
Temettü Verimi (Son 5Y)	3,66

Performans (%)	Son 1 Ay	Son 3 Ay	Son 1 Yıl
TKFEN	5,82	62,46	26,38
XU100	6,13	48,56	29,41
Relatif Getiri (XU100)	-0,31	13,90	-3,03

Piyasa Çarpanları	1Y	2Y	3Y
F/K	0,00	5,21	6,03
FD/FVAÖK	14,64	2,15	3,31
F/DD	1,19	1,36	1,94
FD/Satışlar	0,58	0,51	0,70



SELEC Rasyolar	2021/3Q	2021/2Q	2021/1Q	2020/4Q	2020/3Q
Net Satışlar - Yıllık (Mn. TL)	23.799	22.406	21.300	21.027	20.330
Yurt İçi Satışlar - Çeyreklik (Mn. TL)	6.652	5.865	5.858	5.628	5.249
Yurt Dışı Satışlar - Çeyreklik (Mn. TL)	18	26	21	17	16
Net Kar - Yıllık (Mn. TL)	823	751	623	587	597
Brüt Kar Marjı (%)	7,02	10,64	9,67	6,12	6,37
FVAÖK (Mn. TL)	220	388	336	126	125
FVAÖK Marjı (%)	3,33	6,67	5,80	2,25	2,41
Net Kar Marjı (%)	2,61	4,54	4,90	1,84	1,93
Aktif Karlılık - Yıllık (%)	8,02	8,22	5,90	6,35	7,11
Öz Sermaye Karlılık - Yıllık (%)	21,57	20,39	17,37	17,63	18,51
Alacak Tahsilat Süresi	89,42	89,48	89,12	88,50	88,29
Stok İşleme Süresi - Yıllık	37,57	38,23	38,73	38,14	37,44
Ticari Borç Ödeme Süresi - Yıllık	100,06	80,27	111,22	102,08	92,35
Net İşletme Sermayesi (Mn TL)	1.840	2.773	2.227	1.560	1.752
Net Nakit (Mn. TL)	1.505	411	795	1.196	912
Net Borç (Çeyreklik) (Mn. TL)	-1.094	384	402	-284	-851
Net Borç (Yıllık) (Mn. TL)	-1.505	-411	-795	-1.196	-912
Net Borç/FVAÖK (%)	-1,41	-1,54	-1,98	-2,10	-2,12
F/K	9,71	6,79	10,47	14,45	8,93
Sektör F/K	19,66	16,85	39,21	27,14	23,32
F/DD	1,92	1,27	1,70	2,38	1,54
Sektör F/DD	6,70	5,78	8,60	6,59	8,06
FD/FVAÖK	6,06	4,81	7,55	10,15	6,23
Sektör FD/FVAÖK	14,35	13,61	24,18	15,55	20,81
Yabancı Para Pozisyonu (Mn. TL)	0	0	0	0	0

SELEC	21.01.2022
Kapanış Fiyatı	12,94
Günlük Değişim (%)	1,49
Haftalık Değişim (%)	1,57
Son 1 Yıl En Düşük	7,85
Son 1 Yıl En Yüksek	13,97
Son 1 Yıl İşlem Hacmi Değ. (%)	-43,28
Beta (Son 1 Yıl)	0,82
Piyasa Değeri (mn. TL.)	7.986,06
Halka Açıklık Oranı	15,00
Halka Açık Kısım Piyasa Değeri (mn. TL)	1.190,59
Sermaye (mn. TL)	621,00
Temettü Verimi (Son 5Y)	2,12

Performans (%)	Son 1 Ay	Son 3 Ay	Son 1 Yıl
SELEC	16,70	56,64	-1,96
XU100	6,13	48,56	29,41
Relatif Getiri (XU100)	10,57	8,08	-31,37

Piyasa Çarpanları	1Y	2Y	3Y
F/K	14,11	5,73	5,05
FD/FVAÖK	9,87	4,15	4,37
F/DD	2,32	1,29	0,80
FD/Satışlar	0,39	0,22	0,15



KOZAL Rasyolar	2021/3Q	2021/2Q	2021/1Q	2020/4Q	2020/3Q
Net Satışlar - Yıllık (Mn. TL)	3.800	3.803	3.403	3.250	3.261
Yurt İçi Satışlar - Çeyreklik (Mn. TL)	891	1.122	849	939	894
Yurt Dışı Satışlar - Çeyreklik (Mn. TL)	0	0	0	0	0
Net Kar - Yıllık (Mn. TL)	2.230	2.291	2.078	1.810	1.954
Brüt Kar Marjı (%)	61,11	74,10	60,67	53,21	70,42
FVAÖK (Mn. TL)	570	613	413	413	620
FVAÖK Marjı (%)	64,00	54,69	48,68	43,98	69,37
Net Kar Marjı (%)	58,61	60,88	77,99	38,69	65,27
Aktif Karlılık - Yıllık (%)	24,17	26,48	25,95	24,58	28,48
Öz Sermaye Karlılık - Yıllık (%)	26,82	29,53	28,93	27,18	31,38
Alacak Tahsilat Süresi	0,03	0,01	0,02	0,02	0,02
Stok İşleme Süresi - Yıllık	113,06	121,18	124,59	131,47	142,24
Ticari Borç Ödeme Süresi - Yıllık	28,18	29,30	23,00	26,53	25,60
Net İşletme Sermayesi (Mn TL)	-275	-271	-274	-117	34
Net Nakit (Mn. TL)	7.569	7.209	6.684	5.908	5.543
Net Borç (Çeyreklik) (Mn. TL)	-360	-525	-776	-364	-313
Net Borç (Yıllık) (Mn. TL)	-7.569	-7.209	-6.684	-5.908	-5.543
Net Borç/FVAÖK (%)	-3,77	-3,68	-3,94	-3,93	-3,66
F/K	8,93	7,79	8,73	8,15	6,08
Sektör F/K	8,59	7,20	7,99	8,48	6,25
F/DD	2,11	2,01	2,21	1,95	1,65
Sektör F/DD	2,10	1,76	1,96	1,87	1,60
FD/FVAÖK	6,14	5,17	5,96	4,59	3,06
Sektör FD/FVAÖK	4,30	4,02	4,88	3,68	2,70
Yabancı Para Pozisyonu (Mn. TL)	1.460	1.472	1.760	835	344

KOZAL

21.01.2022

Kapanış Fiyatı	130,40
Günlük Değişim (%)	1,72
Haftalık Değişim (%)	1,01
Son 1 Yıl En Düşük	92,05
Son 1 Yıl En Yüksek	164,00
Son 1 Yıl İşlem Hacmi Değ. (%)	198,40
Beta (Son 1 Yıl)	1,03
Piyasa Değeri (mn. TL.)	19.916,50
Halka Açıklık Oranı	29,00
Halka Açık Kısım Piyasa Değeri (mn. TL)	5.957,62
Sermaye (mn. TL)	152,50
Temettü Verimi (Son 5Y)	0,00

Performans (%)	Son 1 Ay	Son 3 Ay	Son 1 Yıl
KOZAL	4,90	23,91	15,27
XU100	6,13	48,56	29,41
Relatif Getiri (XU100)	-1,23	-24,65	-14,14

Piyasa Çarpanları

	1Y	2Y	3Y
F/K	9,54	6,77	7,07
FD/FVAÖK	5,90	4,16	6,38
F/DD	2,28	2,08	2,08
FD/Satışlar	5,32	4,20	5,16

AHLATCI YATIRIM ARAŞTIRMA DEPARTMANI TARAFINDAN HAZIRLANMIŞTIR

BİZİ TERCİH ETTİĞİNİZ İÇİN TEŞEKKÜR EDERİZ

İSTANBUL MERKEZ

Maslak Mahallesi Taşyoncası Sokak T4 Blok Kat -1
No: 256 Maslak 1453 Sarıyer/İstanbul

Telefon: 444 0 968 – 0850 450 0066 – 0212 304 1919

ÇORUM ŞUBE

Yeniyo Mahallesi Eğridere Caddesi No:17/1 ÇORUM

Telefon: 444 0 968

ANKARA İrtibat Bürosu

Söğütözü Caddesi No:2 Koç Kuleleri B Blok
No:16 Söğütözü Çankaya/Ankara

Telefon: 444 0 968 – 0212 304 19 08

GÖKTÜRK İrtibat Bürosu

Göktürk Merkez Mahallesi, İstanbul Caddesi
Telekom Sokak No:2 İç Kapı No: 36 Eyüpsultan/İstanbul

Telefon: 0212 920 2141

Hazırlayanlar

Tonguç Erbaş / Genel Müdür Yardımcısı
Barış Ürkün / Araştırma Müdürü
Uğurcan Kaya / Araştırma Uzman Yardımcısı
Makbule Deniz / Araştırma Uzman Yardımcısı



Mersis No: 0010056453000026

www.ahlatciyatirim.com.tr

Sermaye Piyasası Kurulunun "Yatırım Hizmetleri ve Faaliyetleri İle Yan Hizmetlere İlişkin Esaslar" Hakkında Tebliği Uyarınca Yayınlanması Zorunlu Olan
Uyarı Notu: Burada yer alan her türlü yatırım bilgi, yorum ve tavsiyeleri yatırım danışmanlığı kapsamında değildir. Yatırım danışmanlığı hizmeti, yetkili kuruluşlar tarafından kişilerin risk ve getiri tercihleri dikkate alınarak kişiye özel sunulmaktadır. Burada yer alan yorum ve tavsiyeler ise genel niteliktedir. Bu tavsiyeler mali durumunuz ile risk ve getiri tercihlerinize uygun olmayabilir. Bu nedenle, sadece burada yer alan bilgilere dayanarak yatırım kararı verilmesi beklentilerinize uygun sonuçlar doğurmayabilir.

Yatırımın Merkezi