

HAFTALIK MODEL PORTFÖY 17.1.2022 – 21.1.2022

Hisse	14.01.2022 Kapanış Fiyatı	Portföye Eklendiği Tarih	Hedef Fiyat	Zarar Durdur Seviyesi	Hedef Fiyatlar İçin Yükseliş Marjı	F/K	Piyasa Değeri (Mn. TL)
AKSEN	11,50	14.01.2022	11,85-11,9	11,17-11,11	3,0%-3,5%	15,04	13.956
CIMSA	35,48	7.01.2022	36,54-36,72	34,45-34,28	3,0%-3,5%	7,20	4.825
HALKB	5,15	14.01.2022	5,30-5,33	5,00-4,98	3,0%-3,5%	16,55	11.998
KARSN	3,83	14.01.2022	3,94-3,96	3,72-3,7	3,0%-3,5%	4894,74	3.348
TURSG	5,69	14.01.2022	5,86-5,89	5,52-5,5	3,0%-3,5%	6,65	6.493

Geçtiğimiz hafta portföyümüzde yer alan pay senetlerinden hedef fiyat aralığına ALKİM, CIMSA, VAKBN ve YKBNK hisseleri hedef fiyata ulaşmıştır. Geçen hafta içinde gördüğü en yüksek seviyeye ile bir önceki hafta sonu kapanış değerine göre en yüksek getiriyi sağlayan pay senetleri yüzde 8,1 yükseliş yaşayan ALKİM ile yüzde 6,4 yükselen CIMSA olmuştur. 10 Ocak – 14 Ocak kapanış fiyatlarına göre ise en yüksek getiriyi sağlayan pay senedi yüzde 6,0 ile ALKİM olmuştur. Geçtiğimiz hafta boyunca XU100 %1,95 yükseliş gösterirken, Ahlatcı Yatırım haftalık model portföyün ortalama getirisi ise %3,78 olmuştur. Geçtiğimiz hafta portföyümüzde yer alan pay senetlerinden ALKİM- GARAN- VAKBN- YKBNK hisselerini model portföyümüzden çıkarırken bu hisseler yerine AKSEN- HALKB- KARSN- TURSG hisselerini portföyümüze ekliyoruz. CIMSA'yı bu hafta model portföyde tutmaya devam ediyoruz.

Hisse	07.01.2022 Kapanış Fiyatı	14.01.2022 Kapanış Fiyatı	Portföye Eklendiği Tarih	Hedef Fiyat	Zarar Durdur Seviyesi	Hedef Fiyatlar İçin Yükseliş Marjı	07.01.2022 2-14.01.2022 2 En Düşük	07.01.2022-14.01.2022 En Yüksek	Yükseliş Marjına Ulaşan/Geçen Hisse En Yüksek Göre Getiri	07.01.2022-14.01.2022 Kapanışlarına Göre Getiri	F/K	Piyasa Değeri (Mn. TL)
ALKİM	17,96	19,03	10.12.2021	18,5-18,59	17,44-17,35	3,0%-3,5%	17,55	19,41	8,1%	6,0%	16,20	2.750
VAKBN	3,81	3,88	10.12.2021	3,92-3,94	3,7-3,68	3,0%-3,5%	3,75	3,92	2,9%	1,8%	5,23	14.880
GARAN	11,75	11,86	10.12.2021	12,1-12,16	11,41-11,35	3,0%-3,5%	11,48	11,95	1,7%	0,9%	4,85	49.518
CIMSA	33,60	35,48	10.12.2021	34,61-34,78	32,62-32,46	3,0%-3,5%	31,96	35,74	6,4%	5,6%	7,20	4.825
YKBNK	3,71	3,88	10.12.2021	3,82-3,84	3,6-3,58	3,0%-3,5%	3,51	3,91	5,4%	4,6%	4,13	31.761

Ortalama: 4,88% 3,78%

7 Ocak – 14 Ocak XU100 Getiri: 1,95%



TURSG

14.01.2022

Kapanış Fiyatı	5,69
Günlük Değişim (%)	2,34
Haftalık Değişim (%)	10,49
Son 1 Yıl En Düşük	4,54
Son 1 Yıl En Yüksek	7,23
Son 1 Yıl İşlem Hacmi Değ. (%)	-77,28
Beta (Son 1 Yıl)	0,72
Piyasa Değeri (mn. TL.)	6.492,92
Halka Açıklık Oranı	18,00
Halka Açık Kısım Piyasa Değeri (mn. TL)	1.226,90
Sermaye (mn. TL)	1.161,52
Temettü Verimi (Son 5Y)	0,00

Performans (%)	Son 1 Ay	Son 3 Ay	Son 1 Yıl
TURSG	-5,73	20,47	-13,58
XU100	-4,47	50,77	33,28
Relatif Getiri (XU100)	-1,27	-30,29	-46,86

Piyasa Çarpanları	1Y	2Y	3Y
F/K	6,96	1,44	39,49
F/DD	2,32	0,48	0,27

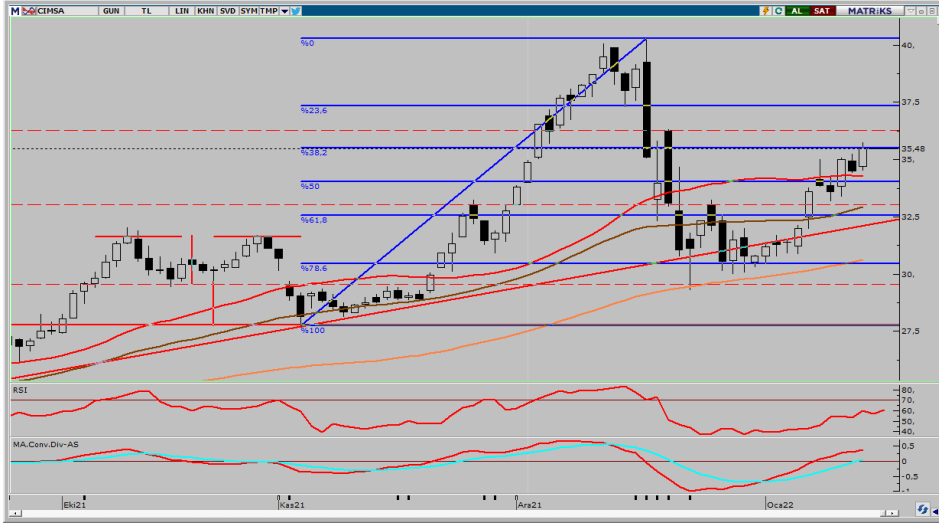


HALKB 14.01.2022

Kapanış Fiyatı	5,15
Günlük Değişim (%)	5,32
Haftalık Değişim (%)	10,28
Son 1 Yıl En Düşük	4,11
Son 1 Yıl En Yüksek	6,22
Son 1 Yıl İşlem Hacmi Değ. (%)	-19,54
Beta (Son 1 Yıl)	0,87
Piyasa Değeri (mn. TL.)	11.997,81
Halka Açıklık Oranı	23,00
Halka Açık Kısım Piyasa Değeri (mn. TL)	2.962,85
Sermaye (mn. TL)	2.473,78
Temettü Verimi (Son 5Y)	1,70

Performans (%)	Son 1 Ay	Son 3 Ay	Son 1 Yıl
HALKB	-14,16	1,04	-14,91
XU100	-4,47	50,77	33,28
Relatif Getiri (XU100)	-9,69	-49,73	-48,20

Piyasa Çarpanları	1Y	2Y	3Y
F/K	5,42	4,90	3,44
F/DD	0,33	0,26	0,30

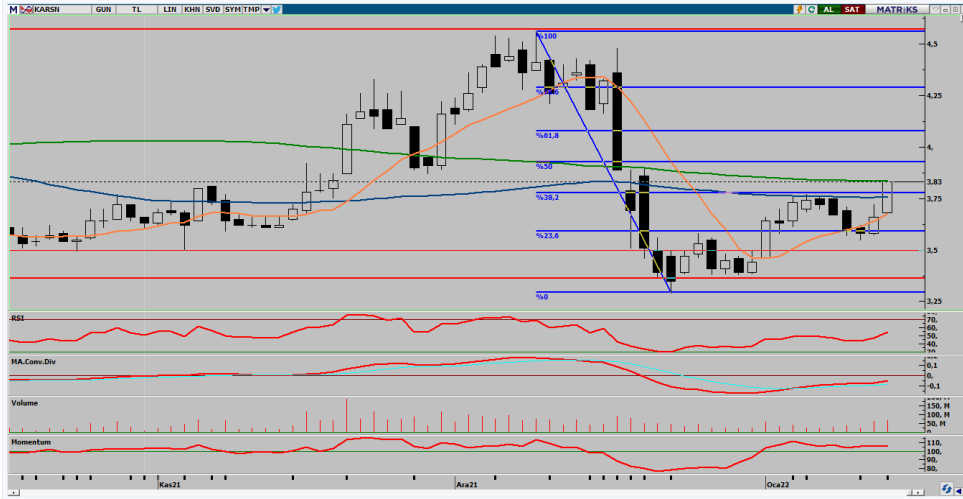


CIMSA Rasyolar	2021/3Q	2021/2Q	2021/1Q	2020/4Q	2020/3Q
Net Satışlar - Yıllık (Mn. TL)	3.265	2.864	2.388	2.076	1.637
Yurt İçi Satışlar - Çeyreklik (Mn. TL)	477	451	308	353	356
Yurt Dışı Satışlar - Çeyreklik (Mn. TL)	494	642	413	431	219
Net Kar - Yıllık (Mn. TL)	711	759	372	184	114
Brüt Kar Marjı (%)	19,33	23,76	21,66	22,95	28,63
FVAÖK (Mn. TL)	153	213	145	134	151
FVAÖK Marjı (%)	17,22	21,21	22,61	18,24	30,89
Net Kar Marjı (%)	5,55	41,86	25,17	5,49	19,95
Aktif Karlılık - Yıllık (%)	15,24	16,94	7,42	3,94	2,87
Öz Sermaye Karlılık - Yıllık (%)	37,28	41,70	22,33	11,84	8,04
Alacak Tahsilat Süresi	60,18	63,45	69,02	86,37	117,32
Stok İşleme Süresi - Yıllık	41,19	43,75	48,02	54,26	65,72
Ticari Borç Ödeme Süresi - Yıllık	68,76	76,02	87,16	104,97	111,02
Net İşletme Sermayesi (Mn TL)	866	509	646	76	473
Net Nakit (Mn. TL)	-749	-637	-1.045	-476	-1.173
Net Borç (Çeyreklik) (Mn. TL)	104	-414	458	-720	45
Net Borç (Yıllık) (Mn. TL)	805	701	1.115	657	1.377
Net Borç/FVAÖK (%)	1,25	1,25	1,51	1,81	2,26
F/K	7,20	3,97	7,95	13,68	16,94
Sektör F/K	41,64	24,28	35,52	56,19	34,52
F/DD	2,32	1,42	1,60	1,52	1,31
Sektör F/DD	4,43	3,88	5,32	5,62	3,59
FD/FVAÖK	8,74	5,53	7,22	6,90	9,45
Sektör FD/FVAÖK	22,98	22,89	35,74	56,07	32,14
Yabancı Para Pozisyonu (Mn. TL)	76	450	87	25	-4

CIMSA	14.01.2022
Kapanış Fiyatı	35,48
Günlük Değişim (%)	2,84
Haftalık Değişim (%)	5,60
Son 1 Yıl En Düşük	18,08
Son 1 Yıl En Yüksek	40,30
Son 1 Yıl İşlem Hacmi Değ. (%)	54,40
Beta (Son 1 Yıl)	0,97
Piyasa Değeri (mn. TL.)	4.825,22
Halka Açıklık Oranı	40,00
Halka Açık Kısım Piyasa Değeri (mn. TL)	1.723,13
Sermaye (mn. TL)	135,08
Temettü Verimi (Son 5Y)	7,16

Performans (%)	Son 1 Ay	Son 3 Ay	Son 1 Yıl
CIMSA	-8,03	58,76	83,84
XU100	-4,47	50,77	33,28
Relatif Getiri (XU100)	-3,57	7,99	50,56

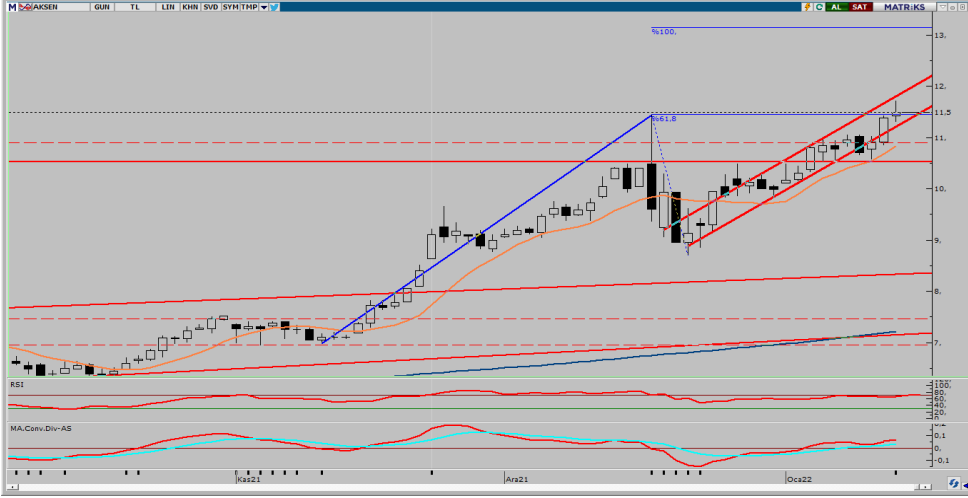
Piyasa Çarpanları	1Y	2Y	3Y
F/K	14,93	96,62	6,54
FD/FVAÖK	7,40	10,05	5,90
F/DD	1,66	0,92	0,76
FD/Satışlar	1,26	0,81	0,60



KARSN	14.01.2022
Kapanış Fiyatı	3,83
Günlük Değişim (%)	4,64
Haftalık Değişim (%)	2,96
Son 1 Yıl En Düşük	3,13
Son 1 Yıl En Yüksek	5,72
Son 1 Yıl İşlem Hacmi Değ. (%)	16,23
Beta (Son 1 Yıl)	0,98
Piyasa Değeri (mn. TL.)	3.348,00
Halka Açıklık Oranı	32,00
Halka Açık Kısım Piyasa Değeri (mn. TL)	1.155,70
Sermaye (mn. TL)	900,00
Temettü Verimi (Son 5Y)	0,00

KARSN Rasyolar	2021/3Q	2021/2Q	2021/1Q	2020/4Q	2020/3Q
Net Satışlar - Yıllık (Mn. TL)	1.663	1.603	1.480	1.560	1.524
Yurt İçi Satışlar - Çeyreklik (Mn. TL)	255	344	166	298	190
Yurt Dışı Satışlar - Çeyreklik (Mn. TL)	256	66	31	262	263
Net Kar - Yıllık (Mn. TL)	5	-20	13	21	2
Brüt Kar Marjı (%)	18,30	21,69	24,72	36,86	29,14
FVAÖK (Mn. TL)	70	68	35	162	111
FVAÖK Marjı (%)	13,72	17,12	18,53	28,46	24,70
Net Kar Marjı (%)	6,81	-7,89	-8,94	2,46	2,29
Aktif Karlılık - Yıllık (%)	0,02	-0,85	0,45	0,78	0,14
Öz Sermaye Karlılık - Yıllık (%)	0,10	-3,52	1,73	2,99	0,64
Alacak Tahsilat Süresi	212,44	230,11	233,34	215,60	212,74
Stok İşleme Süresi - Yıllık	75,52	71,39	77,30	64,49	55,94
Ticari Borç Ödeme Süresi - Yıllık	90,92	80,86	82,73	85,90	86,64
Net İşletme Sermayesi (Mn TL)	1.019	1.247	1.237	1.088	1.130
Net Nakit (Mn. TL)	-795	-958	-1.022	-1.174	-1.448
Net Borç (Çeyreklik) (Mn. TL)	-159	154	136	-221	161
Net Borç (Yıllık) (Mn. TL)	1.577	1.736	1.583	1.446	1.668
Net Borç/FVAÖK (%)	4,71	4,20	4,19	4,13	5,30
F/K	4.894,74	0,00	295,25	143,94	717,14
Sektör F/K	159,92	8,29	25,31	18,80	65,68
F/DD	4,62	4,81	4,92	3,99	4,18
Sektör F/DD	8,81	6,76	9,40	5,51	4,94
FD/FVAÖK	14,71	13,38	13,59	11,45	15,02
Sektör FD/FVAÖK	11,40	8,28	10,51	8,76	8,70
Yabancı Para Pozisyonu (Mn. TL)	-259	-99	-132	-78	-87

Performans (%)	Son 1 Ay	Son 3 Ay	Son 1 Yıl
KARSN	-14,68	1,09	-3,63
XU100	-4,47	50,77	33,28
Relatif Getiri (XU100)	-10,21	-49,68	-36,91
Piyasa Çarpanları	1Y	2Y	3Y
F/K	170,96	76,89	0,00
FD/FVAÖK	12,88	11,51	12,11
F/DD	4,74	2,21	2,64
FD/Satışlar	2,23	0,81	0,60



AKSEN Rasyolar	2021/3Q	2021/2Q	2021/1Q	2020/4Q	2020/3Q
Net Satışlar - Yıllık (Mn. TL)	10.286	8.528	7.528	7.231	7.047
Yurt İçi Satışlar - Çeyreklik (Mn. TL)	3.160	2.190	1.783	1.570	1.464
Yurt Dışı Satışlar - Çeyreklik (Mn. TL)	399	430	362	393	337
Net Kar - Yıllık (Mn. TL)	1.045	822	693	558	553
Brüt Kar Marjı (%)	15,59	19,41	18,49	15,91	17,08
FVAÖK (Mn. TL)	653	621	492	397	400
FVAÖK Marjı (%)	18,35	23,72	22,97	20,22	22,21
Net Kar Marjı (%)	9,14	10,70	9,68	5,84	7,39
Aktif Karlılık - Yıllık (%)	8,24	6,88	6,44	5,22	6,17
Öz Sermaye Karlılık - Yıllık (%)	19,23	16,53	14,65	12,19	16,23
Alacak Tahsilat Süresi	108,87	123,37	132,77	128,00	121,34
Stok İşleme Süresi - Yıllık	8,56	7,49	8,58	9,61	11,98
Ticari Borç Ödeme Süresi - Yıllık	46,40	43,59	39,73	41,73	36,92
Net İşletme Sermayesi (Mn TL)	2.431	2.235	2.136	1.954	2.122
Net Nakit (Mn. TL)	-1.972	-1.629	-1.519	-1.325	-1.143
Net Borç (Çeyreklik) (Mn. TL)	416	189	65	-225	-165
Net Borç (Yıllık) (Mn. TL)	3.301	2.886	2.697	2.632	2.857
Net Borç/FVAÖK (%)	1,53	1,73	2,00	2,15	2,26
F/K	15,04	9,64	11,77	9,71	7,52
Sektör F/K	104,32	22,10	56,23	15,53	28,95
F/DD	2,62	1,42	1,54	1,08	0,89
Sektör F/DD	4,73	2,19	2,62	3,00	2,47
FD/FVAÖK	7,98	5,22	5,95	4,68	4,59
Sektör FD/FVAÖK	44,75	17,85	16,55	16,59	12,94
Yabancı Para Pozisyonu (Mn. TL)	304	341	183	119	14

AKSEN	14.01.2022
Kapanış Fiyatı	11,50
Günlük Değişim (%)	0,97
Haftalık Değişim (%)	6,78
Son 1 Yıl En Düşük	4,08
Son 1 Yıl En Yüksek	11,72
Son 1 Yıl İşlem Hacmi Değ. (%)	30,46
Beta (Son 1 Yıl)	0,87
Piyasa Değeri (mn. TL.)	13.955,73
Halka Açıklık Oranı	21,00
Halka Açık Kısım Piyasa Değeri (mn. TL)	2.872,22
Sermaye (mn. TL)	613,17
Temettü Verimi (Son 5Y)	0,00

Performans (%)	Son 1 Ay	Son 3 Ay	Son 1 Yıl
AKSEN	9,42	93,37	171,92
XU100	-4,47	50,77	33,28
Relatif Getiri (XU100)	13,89	42,61	138,64
Piyasa Çarpanları	1Y	2Y	3Y
F/K	10,92	7,25	65,09
FD/FVAÖK	5,05	3,94	5,09
F/DD	1,22	0,68	1,04
FD/Satışlar	0,71	0,43	0,36

AHLATCI YATIRIM ARAŞTIRMA DEPARTMANI TARAFINDAN HAZIRLANMIŞTIR

BİZİ TERCİH ETTİĞİNİZ İÇİN TEŞEKKÜR EDERİZ

İSTANBUL MERKEZ **ÇORUM**

ŞUBE

Maslak Mahallesi Taşyoncası Sokak T4 Blok Kat -1
No:17/1 ÇORUM
No: 256 Maslak 1453 Sarıyer/İstanbul

Yeni yol Mahallesi Eğridere Caddesi

Telefon: 444 0 968 – 0850 450 0066 – 0212 304 1919

Telefon: 444 0 968

ANKARA İrtibat Bürosu **GÖKTÜRK İrtibat**

Bürosu

Söğütözü Caddesi No:2 Koç Kuleleri B Blok
Caddesi
No:16 Söğütözü Çankaya/Ankara
Eyüpsultan/İstanbul

Göktürk Merkez Mahallesi, İstanbul

Telekom Sokak No:2 İç Kapı No: 36

Telefon: 444 0 968 – 0212 304 19 08
2141

Telefon: 0212 920



Hazırlayanlar

www.ahlatciyatirim.com.tr

Sermaye Piyasası Kurulunun "Yatırım Hizmetleri ve Faaliyetleri İle Yan Hizmetlere İlişkin Esaslar" Hakkında Tebliği Uyarınca Yayınlanması Zorunlu Olan

Uyarı Notu: Burada yer alan her türlü yatırım bilgi, yorum ve tavsiyeleri yatırım danışmanlığı kapsamında değildir. Yatırım danışmanlığı hizmeti, yetkili kuruluşlar tarafından kişilerin risk ve getiri tercihleri dikkate alınarak kişiye özel sunulmaktadır. Burada yer alan yorum ve tavsiyeler ise genel niteliktedir. Bu tavsiyeler mali durumunuz ile risk ve getiri tercihlerinizle uyumlu olmayabilir. Bu nedenle, sadece burada yer alan bilgilere dayanarak yatırım kararı verilmesi beklentilerinize uygun sonuçlar doğurmayabilir.

Tonguç Erbaş / Genel Müdür Yardımcısı
Barış Ürkün / Araştırma Müdürü
Uğur Can Kaya / Araştırma Uzman Yardımcısı
Makbule Deniz / Araştırma Uzman Yardımcısı

Yatırımın Merkezi