

HAFTALIK MODEL PORTFÖY 10.1.2022 – 14.1.2022

Hisse	07.01.2022 Kapanış Fiyatı	Portföye Eklendiği Tarih	Hedef Fiyat	Zarar Durdur Seviyesi	Hedef Fiyatlar İçin Yükseliş Marjı	F/K	Piyasa Değeri (Mn. TL)
ALKIM	17,96	07.01.2022	18,5-18,59	17,44-17,35	3,0%-3,5%	15,78	2.678
VAKBN	3,81	07.01.2022	3,92-3,94	3,7-3,68	3,0%-3,5%	5,21	14.841
GARAN	11,75	07.01.2022	12,10-12,16	11,41-11,35	3,0%-3,5%	4,81	49.098
CIMSA	33,60	07.01.2022	34,61-34,78	32,62-32,46	3,0%-3,5%	6,55	4.388
YKBNK	3,71	07.01.2022	3,82-3,84	3,6-3,58	3,0%-3,5%	3,98	30.663

Geçtiğimiz hafta portföyümüzde yer alan pay senetlerinden ECILC, KARSN, KRDM, PARSN ve VESTL hisseleri hedef fiyatlarına ulaşmıştır. Geçen hafta içinde gördüğü en yüksek seviye ile bir önceki hafta sonu kapanış değerine göre en yüksek getiri sağlayan pay senetleri yüzde 26,1 yükseliş yaşayan KRDM ile yüzde 12,8 yükselen ECILC olmuştur. 3 Ocak – 7 Ocak kapanış fiyatlarına göre ise en yüksek getiri sağlayan pay senedi yüzde 25,8 ile KRDM olmuştur. Geçtiğimiz hafta boyunca XU100 %9,46 yükseliş gösterirken, Ahlatcı Yatırım haftalık model portföyün ortalama getirisi ise %10,94 olmuştur. Geçtiğimiz hafta portföyümüzde yer alan pay senetlerinden ECILC, KARSN, KRDM, PARSN ve VESTL hisselerini model portföyümüzden çıkarırken bu hisseler yerine ALKIM- CIMSA- GARAN- VAKBN- YKBNK hisselerini portföyümüze ekliyoruz.

Hisse	07.01.2022 Kapanış Fiyatı	Portföye Eklendiği Tarih	Hedef Fiyat	Zarar Durdur Seviyesi	Hedef Fiyatlar İçin Yükseliş Marjı	31.12.2021-07.01.2022 En Düşük	31.12.2021-07.01.2022 En Yüksek	Yükseliş Marjına Ulaşan/Geçen Hisse En Yüksek Göre Getiri	31.12.2021-07.01.2022 Kapanışlarına Göre Getiri
ECILC	8,18	31.12.2021	7,71-7,75	7,27-7,24	3,0%-3,5%	7,22	8,45	12,8%	9,2%
KARSN	3,72	31.12.2021	3,54-3,56	3,34-3,32	3,0%-3,5%	3,38	3,77	9,6%	8,1%
KRDM	11,60	31.12.2021	9,5-9,54	8,95-8,91	3,0%-3,5%	9,02	11,63	26,1%	25,8%
PARSN	33,44	31.12.2021	32,63-32,79	30,76-30,61	3,0%-3,5%	31,48	33,84	6,8%	5,6%
VESTL	26,54	31.12.2021	25,79-25,92	24,31-24,19	3,0%-3,5%	23,84	27,54	10,0%	6,0%

Ortalama: **13,07%** **10,94%**

3 Ocak – 7 Ocak XU100 Getiri: 9,46%



ALKİM Rasyolar	2021/3Q	2021/2Q	2021/1Q	2020/4Q	2020/3Q
Net Satışlar - Yıllık (Mn. TL)	905	815	780	754	713
Yurt İçi Satışlar - Çeyreklik (Mn. TL)	0	0	0	0	0
Yurt Dışı Satışlar - Çeyreklik (Mn. TL)	0	0	0	0	0
Net Kar - Yıllık (Mn. TL)	181	216	231	216	197
Brüt Kar Marjı (%)	19,28	25,74	31,37	35,56	34,54
FVAÖK (Mn. TL)	42	49	55	65	57
FVAÖK Marjı (%)	15,39	20,97	28,07	32,47	30,74
Net Kar Marjı (%)	9,85	13,37	24,55	31,72	31,52
Aktif Karlılık - Yıllık (%)	22,90	29,22	29,68	30,47	28,57
Öz Sermaye Karlılık - Yıllık (%)	35,39	45,64	47,94	44,82	45,99
Alacak Tahsilat Süresi	65,00	69,33	68,12	67,60	66,52
Stok İşleme Süresi - Yıllık	111,08	116,83	110,92	106,82	101,06
Ticari Borç Ödeme Süresi - Yıllık	36,41	50,40	58,49	40,38	29,85
Net İşletme Sermayesi (Mn TL)	282	314	125	175	139
Net Nakit (Mn. TL)	42	-22	142	148	186
Net Borç (Çeyreklik) (Mn. TL)	-56	164	14	12	-76
Net Borç (Yıllık) (Mn. TL)	-23	32	-132	-146	-158
Net Borç/FVAÖK (%)	-0,11	-0,10	-0,10	-0,10	-0,12
F/K	15,78	11,34	12,34	11,22	11,54
Sektör F/K	27,57	27,60	50,51	28,45	21,66
F/DD	5,10	4,55	5,63	4,48	4,78
Sektör F/DD	8,08	8,55	9,39	9,91	7,92
FD/FVAÖK	12,57	10,24	10,50	9,34	9,59
Sektör FD/FVAÖK	19,27	19,39	21,03	21,79	16,13
Yabancı Para Pozisyonu (Mn. TL)	77	10	115	172	173

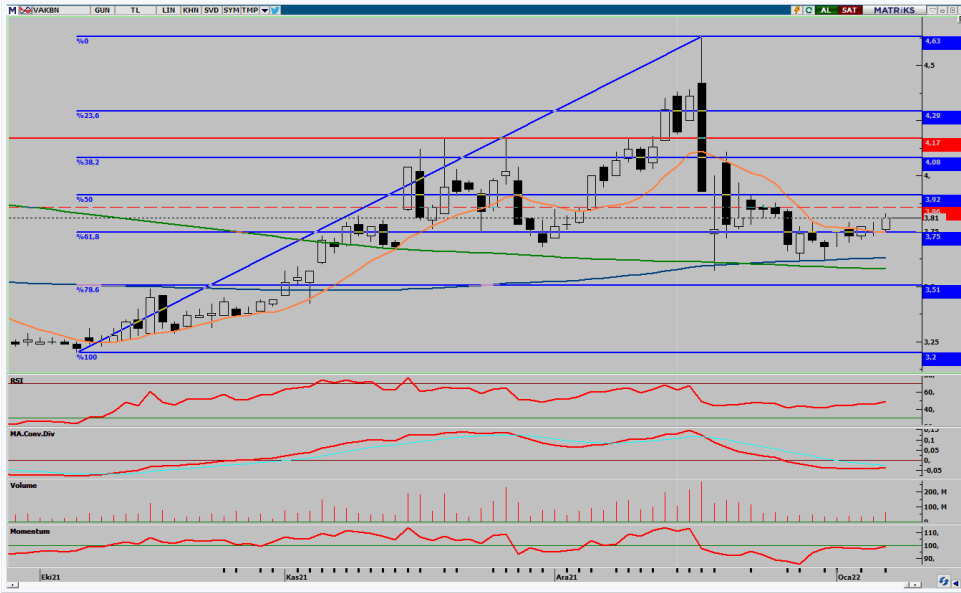
ALKİM

7.01.2022

Kapanış Fiyatı	17,96
Günlük Değişim (%)	1,41
Haftalık Değişim (%)	6,46
Son 1 Yıl En Düşük	13,92
Son 1 Yıl En Yüksek	22,60
Son 1 Yıl İşlem Hacmi Değ. (%)	-27,69
Beta (Son 1 Yıl)	0,86
Piyasa Değeri (mn. TL.)	2.677,50
Halka Açıklık Oranı	44,00
Halka Açık Kısım Piyasa Değeri (mn. TL)	1.213,09
Sermaye (mn. TL)	150,00
Temettü Verimi (Son 5Y)	4,04

Performans (%)	Son 1 Ay	Son 3 Ay	Son 1 Yıl
ALKİM	-7,51	15,68	19,85
XU100	4,16	45,20	33,35
Relatif Getiri (XU100)	-11,67	-29,52	-13,51

Piyasa Çarpanları	1Y	2Y	3Y
F/K	11,57	6,99	6,33
FD/FVAÖK	9,65	4,84	3,72
F/DD	4,62	2,36	1,73
FD/Satışlar	3,06	1,33	0,94



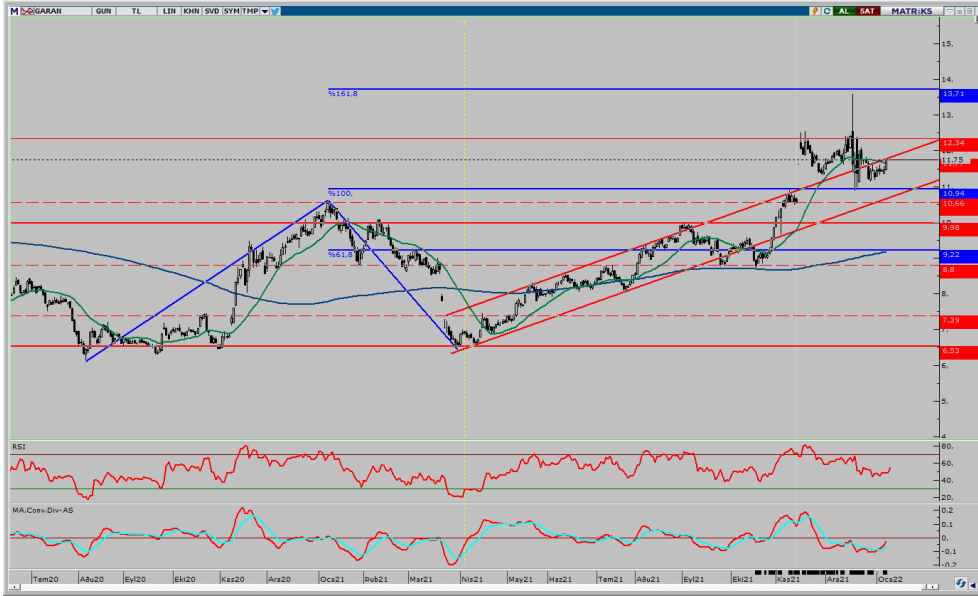
VAKBN

7.01.2022

Kapanış Fiyatı	3,81
Günlük Değişim (%)	1,60
Haftalık Değişim (%)	3,53
Son 1 Yıl En Düşük	3,20
Son 1 Yıl En Yüksek	5,00
Son 1 Yıl İşlem Hacmi Değ. (%)	-21,36
Beta (Son 1 Yıl)	0,82
Piyasa Değeri (mn. TL.)	14.841,37
Halka Açıklık Oranı	16,00
Halka Açık Kısım Piyasa Değeri (mn. TL)	2.301,52
Sermaye (mn. TL)	3.905,62
Temettü Verimi (Son 5Y)	0,96

Performans (%)	Son 1 Ay	Son 3 Ay	Son 1 Yıl
VAKBN	-4,52	7,04	-22,45
XU100	4,16	45,20	33,35
Relatif Getiri (XU100)	-8,68	-38,16	-55,80

Piyasa Çarpanları	1Y	2Y	3Y
F/K	3,82	4,67	2,28
F/DD	0,41	0,40	0,33

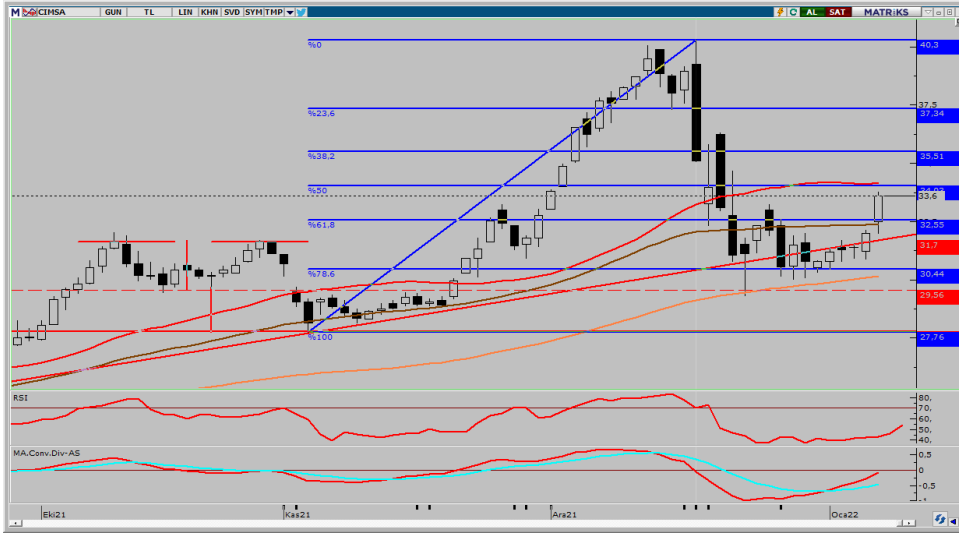


GARAN 7.01.2022

Kapanış Fiyatı	11,75
Günlük Değişim (%)	2,35
Haftalık Değişim (%)	4,26
Son 1 Yıl En Düşük	6,52
Son 1 Yıl En Yüksek	13,58
Son 1 Yıl İşlem Hacmi Değ. (%)	36,67
Beta (Son 1 Yıl)	0,80
Piyasa Değeri (mn. TL.)	49.098,00
Halka Açıklık Oranı	48,00
Halka Açık Kısım Piyasa Değeri (mn. TL)	24.583,53
Sermaye (mn. TL)	4.200,00
Temettü Verimi (Son 5Y)	3,40

Performans (%)	Son 1 Ay	Son 3 Ay	Son 1 Yıl
GARAN	-1,18	33,91	13,52
XU100	4,16	45,20	33,35
Relatif Getiri (XU100)	-5,34	-11,30	-19,83

Piyasa Çarpanları	1Y	2Y	3Y
F/K	7,08	7,25	5,16
F/DD	0,71	0,83	0,73



CIMSA 7.01.2022

Kapanış Fiyatı	33,60
Günlük Değişim (%)	5,00
Haftalık Değişim (%)	9,09
Son 1 Yıl En Düşük	18,08
Son 1 Yıl En Yüksek	40,30
Son 1 Yıl İşlem Hacmi Değ. (%)	55,97
Beta (Son 1 Yıl)	0,96
Piyasa Değeri (mn. TL.)	4.387,54
Halka Açıklık Oranı	40,00
Halka Açık Kısım Piyasa Değeri (mn. TL)	1.566,83
Sermaye (mn. TL)	135,08
Temettü Verimi (Son 5Y)	7,50

CIMSA Rasyolar	2021/3Q	2021/2Q	2021/1Q	2020/4Q	2020/3Q
Net Satışlar - Yıllık (Mn. TL)	3.265	2.864	2.388	2.076	1.637
Yurt İçi Satışlar - Çeyreklik (Mn. TL)	477	451	308	353	356
Yurt Dışı Satışlar - Çeyreklik (Mn. TL)	494	642	413	431	219
Net Kar - Yıllık (Mn. TL)	711	759	372	184	114
Brüt Kar Marjı (%)	19,33	23,76	21,66	22,95	28,63
FVAÖK (Mn. TL)	153	213	145	134	151
FVAÖK Marjı (%)	17,22	21,21	22,61	18,24	30,89
Net Kar Marjı (%)	5,55	41,86	25,17	5,49	19,95
Aktif Karlılık - Yıllık (%)	15,24	16,94	7,42	3,94	2,87
Öz Sermaye Karlılık - Yıllık (%)	37,28	41,70	22,33	11,84	8,04
Alacak Tahsilat Süresi	60,18	63,45	69,02	86,37	117,32
Stok İşleme Süresi - Yıllık	41,19	43,75	48,02	54,26	65,72
Ticari Borç Ödeme Süresi - Yıllık	68,76	76,02	87,16	104,97	111,02
Net İşletme Sermayesi (Mn TL)	866	509	646	76	473
Net Nakit (Mn. TL)	-749	-637	-1.045	-476	-1.173
Net Borç (Çeyreklik) (Mn. TL)	104	-414	458	-720	45
Net Borç (Yıllık) (Mn. TL)	805	701	1.115	657	1.377
Net Borç/FVAÖK (%)	1,25	1,25	1,51	1,81	2,26
F/K	6,55	3,97	7,95	13,68	16,94
Sektör F/K	43,57	24,28	35,52	56,19	34,52
F/DD	2,11	1,42	1,60	1,52	1,31
Sektör F/DD	4,59	3,88	5,32	5,62	3,59
FD/FVAÖK	8,06	5,53	7,22	6,90	9,45
Sektör FD/FVAÖK	23,71	22,94	35,74	56,07	32,14
Yabancı Para Pozisyonu (Mn. TL)	76	450	87	25	-4

Performans (%)	Son 1 Ay	Son 3 Ay	Son 1 Yıl
CIMSA	-13,80	44,23	73,88
XU100	4,16	45,20	33,35
Relatif Getiri (XU100)	-17,96	-0,98	40,52

Piyasa Çarpanları	1Y	2Y	3Y
F/K	14,36	91,70	6,31
FD/FVAÖK	7,17	9,81	5,81
F/DD	1,60	0,87	0,74
FD/Satışlar	1,22	0,77	0,58



YKBNK

7.01.2022

Kapanış Fiyatı	3,71
Günlük Değişim (%)	6,30
Haftalık Değişim (%)	9,76
Son 1 Yıl En Düşük	2,01
Son 1 Yıl En Yüksek	4,28
Son 1 Yıl İşlem Hacmi Değ. (%)	42,73
Beta (Son 1 Yıl)	0,98
Piyasa Değeri (mn. TL.)	30.662,80
Halka Açıklık Oranı	30,00
Halka Açık Kısım Piyasa Değeri (mn. TL)	9.812,74
Sermaye (mn. TL)	8.447,05
Temettü Verimi (Son 5Y)	0,00

Performans (%)	Son 1 Ay	Son 3 Ay	Son 1 Yıl
YKBNK	1,68	59,21	13,04
XU100	4,16	45,20	33,35
Relatif Getiri (XU100)	-2,48	14,01	-20,31

Piyasa Çarpanları	1Y	2Y	3Y
F/K	5,49	5,63	2,86
F/DD	0,59	0,49	0,34

AHLATCI YATIRIM ARAŞTIRMA DEPARTMANI TARAFINDAN HAZIRLANMIŞTIR

BİZİ TERCİH ETTİĞİNİZ İÇİN TEŞEKKÜR EDERİZ

İSTANBUL MERKEZ

Maslak Mahallesi Taşyoncası Sokak T4 Blok Kat -1
No: 256 Maslak 1453 Sarıyer/İstanbul

Telefon: 444 0 968 – 0850 450 0066 – 0212 304 1919

ÇORUM ŞUBE

Yeniyo Mahallesi Eğridere Caddesi No:17/1 ÇORUM

Telefon: 444 0 968

ANKARA İrtibat Bürosu

Söğütözü Caddesi No:2 Koç Kuleleri B Blok
No:16 Söğütözü Çankaya/Ankara

Telefon: 444 0 968 – 0212 304 19 08

GÖKTÜRK İrtibat Bürosu

Göktürk Merkez Mahallesi, İstanbul Caddesi
Telekom Sokak No:2 İç Kapı No: 36 Eyüpsultan/İstanbul

Telefon: 0212 920 2141

Hazırlayanlar

Tonguç Erbaş / Genel Müdür Yardımcısı
Barış Ürkün / Araştırma Müdürü
Uğurcan Kaya / Araştırma Uzman Yardımcısı
Makbule Deniz / Araştırma Uzman Yardımcısı



Mersis No: 0010056453000026

www.ahlatciyatirim.com.tr

Sermaye Piyasası Kurulunun "Yatırım Hizmetleri ve Faaliyetleri İle Yan Hizmetlere İlişkin Esaslar" Hakkında Tebliği Uyarınca Yayınlanması Zorunlu Olan
Uyarı Notu: Burada yer alan her türlü yatırım bilgi, yorum ve tavsiyeleri yatırım danışmanlığı kapsamında değildir. Yatırım danışmanlığı hizmeti, yetkili kuruluşlar tarafından kişilerin risk ve getiri tercihleri dikkate alınarak kişiye özel sunulmaktadır. Burada yer alan yorum ve tavsiyeler ise genel niteliktedir. Bu tavsiyeler mali durumunuz ile risk ve getiri tercihlerinize uygun olmayabilir. Bu nedenle, sadece burada yer alan bilgilere dayanarak yatırım kararı verilmesi beklentilerinize uygun sonuçlar doğurmayabilir.

Yatırımın Merkezi