

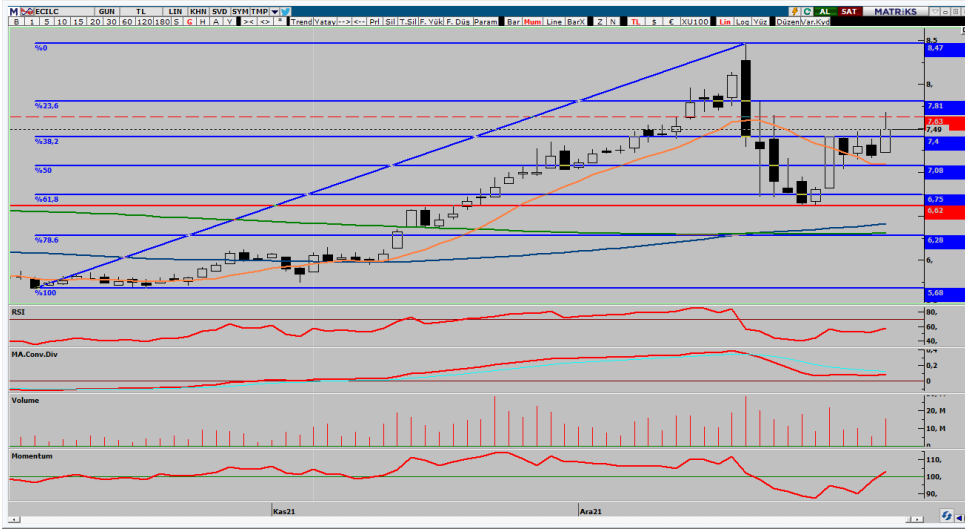
HAFTALIK MODEL PORTFÖY 3.1.2022 – 7.1.2022

Hisse	31.12.2021 Kapanış Fiyatı	Portföye Eklendiği Tarih	Hedef Fiyat	Zarar Durdur Seviyesi	Hedef Fiyatlar İçin Yükseliş Marjı	F/K	Piyasa Değeri (Mn. TL)
ECILC	7,49	31.12.2021	7,71-7,75	7,27-7,24	3,0%-3,5%	15,61	4.996
KARSN	3,44	31.12.2021	3,54-3,56	3,34-3,32	3,0%-3,5%	4.539,47	3.105
KRDMD	9,22	31.12.2021	9,50-9,54	8,95-8,91	3,0%-3,5%	4,12	7.311
PARSN	31,68	31.12.2021	32,63-32,79	30,76-30,61	3,0%-3,5%	8,68	2.384
VESTL	25,04	31.12.2021	25,79-25,92	24,31-24,19	3,0%-3,5%	4,38	8.145

Geçtiğimiz hafta portföyümüzde yer alan pay senetlerinden hedef fiyat aralığına DOAS, TKFEN, ALKIM hisseleri hedef fiyata ulaşmıştır. Geçen hafta içinde gördüğü en yüksek seviyeye göre bir önceki hafta sonu kapanış değerine göre en yüksek getiriye sağlayan pay senetleri yüzde 6,2 yükseliş yaşayan DOAS ile yüzde 3,7 yükselen TKFEN olmuştur. Geçtiğimiz hafta boyunca XU100 %1,78 düşüş gösterirken, Ahlatcı Yatırım haftalık model portföyün ortalama değer kaybı ise %4,4 olmuştur. Geçtiğimiz hafta portföyümüzde yer alan pay senetlerinden DOAS, TKFEN, ALKIM, BIMAS ve KCHOL hisselerini model portföyümüzden çıkarırken bu hisseler yerine ECILC, KARSN, KRDM, PARSN ve VESTL hisselerini portföyümüze ekliyoruz.

Hisse	31.12.2021 Kapanış Fiyatı	Portföye Eklendiği Tarih	Hedef Fiyat	Zarar Durdur Seviyesi	Hedef Fiyatlar İçin Yükseliş Marjı	24.12.2021-31.12.2021 En Düşük	24.12.2021-31.12.2021 En Yüksek	Yükseliş Marjına Ulaşan/Geçen Hisse En Yüksek Göre Getiri	24.12.2021-31.12.2021 Kapanışlarına Göre Getiri
DOAS	43,80	10.12.2021	47,52-47,75	44,8-44,58	3,0%-3,5%	42,38	49,00	6,2%	-5,1%
BIMAS	61,30	10.12.2021	67,36-67,69	63,5-63,19	3,0%-3,5%	62,10	66,50	1,7%	-6,3%
TKFEN	20,24	10.12.2021	21,63-21,74	20,39-20,29	3,0%-3,5%	19,40	21,78	3,7%	-3,6%
ALKIM	16,87	10.12.2021	18-18,09	16,97-16,89	3,0%-3,5%	16,70	18,10	3,5%	-3,5%
KCHOL	28,38	10.12.2021	30,32-30,47	28,58-28,44	3,0%-3,5%	27,88	30,26	2,8%	-3,6%
Ortalama:								3,59%	-4,41%

24 Aralık– 31 Aralık XU100 Getiri: **-1,78%**



ECILC Rasyolar	2021/3Q	2021/2Q	2021/1Q	2020/4Q	2020/3Q
Net Satışlar - Yıllık (Mn. TL)	1.043	1.018	920	909	934
Yurt İçi Satışlar - Çeyreklik (Mn. TL)	329	335	344	324	287
Yurt Dışı Satışlar - Çeyreklik (Mn. TL)	0	0	0	0	0
Net Kar - Yıllık (Mn. TL)	320	410	376	322	389
Brüt Kar Marjı (%)	35,31	30,34	27,92	27,50	39,23
FVAÖK (Mn. TL)	42	22	29	13	57
FVAÖK Marjı (%)	16,10	8,43	10,40	5,22	24,54
Net Kar Marjı (%)	19,60	51,22	50,41	-2,83	60,57
Aktif Karlılık - Yıllık (%)	5,68	7,46	6,75	5,96	8,11
Öz Sermaye Karlılık - Yıllık (%)	6,41	8,39	7,69	6,74	9,25
Alacak Tahsilat Süresi	86,02	83,15	85,55	87,38	85,82
Stok İşleme Süresi - Yıllık	62,11	65,83	74,49	76,21	68,14
Ticari Borç Ödeme Süresi - Yıllık	113,58	116,07	160,20	151,86	135,57
Net İşletme Sermayesi (Mn TL)	167	85	97	108	74
Net Nakit (Mn. TL)	816	953	867	744	825
Net Borç (Çeyreklik) (Mn. TL)	104	-12	-154	82	-91
Net Borç (Yıllık) (Mn. TL)	-775	-879	-867	-714	-795
Net Borç/FVAÖK (%)	-7,34	-6,40	-7,03	-5,89	-4,62
F/K	15,61	9,80	11,75	15,87	12,32
Sektör F/K	18,49	16,85	39,21	27,14	23,32
F/DD	0,91	0,74	0,81	0,97	1,06
Sektör F/DD	6,36	5,78	8,60	6,59	8,06
FD/FVAÖK	40,01	25,96	32,24	33,44	23,85
Sektör FD/FVAÖK	14,13	13,61	24,18	15,55	20,81
Yabancı Para Pozisyonu (Mn. TL)	857	784	721	586	711

ECILC

31.12.2021

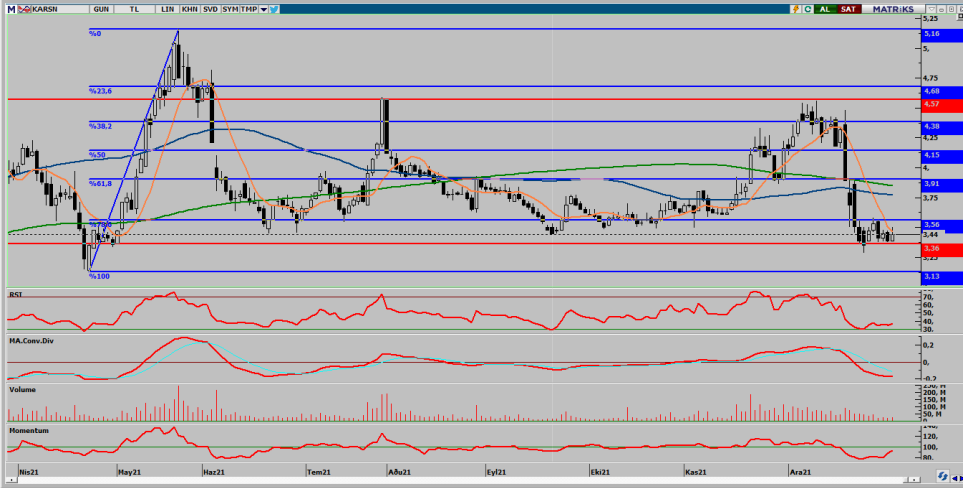
Kapanış Fiyatı	7,49
Günlük Değişim (%)	4,17
Haftalık Değişim (%)	10,15
Son 1 Yıl En Düşük	5,48
Son 1 Yıl En Yüksek	8,75
Son 1 Yıl İşlem Hacmi Değ. (%)	-60,47
Beta (Son 1 Yıl)	0,92
Piyasa Değeri (mn. TL.)	4.995,55
Halka Açıklık Oranı	19,00
Halka Açık Kısım Piyasa Değeri (mn. TL)	951,84
Sermaye (mn. TL)	685,26
Temettü Verimi (Son 5Y)	8,66

Performans (%)

	Son 1 Ay	Son 3 Ay	Son 1 Yıl
ECILC	1,53	23,14	-0,38
XU100	4,79	38,19	29,85
Relatif Getiri (XU100)	-3,26	-15,04	-30,23

Piyasa Çarpanları

	1Y	2Y	3Y
F/K	13,34	49,01	6,86
FD/FVAÖK	26,22	17,69	19,26
F/DD	1,15	0,65	0,51
FD/Satışlar	5,56	3,18	2,75



KARSN Rasyolar	2021/3Q	2021/2Q	2021/1Q	2020/4Q	2020/3Q
Net Satışlar - Yıllık (Mn. TL)	1.663	1.603	1.480	1.560	1.524
Yurt İçi Satışlar - Çeyreklik (Mn. TL)	255	344	166	298	190
Yurt Dışı Satışlar - Çeyreklik (Mn. TL)	256	66	31	262	263
Net Kar - Yıllık (Mn. TL)	5	-20	13	21	2
Brüt Kar Marjı (%)	18,30	21,69	24,72	36,86	29,14
FVAÖK (Mn. TL)	70	68	35	162	111
FVAÖK Marjı (%)	13,72	17,12	18,53	28,46	24,70
Net Kar Marjı (%)	6,81	-7,89	-8,94	2,46	2,29
Aktif Karlılık - Yıllık (%)	0,02	-0,85	0,45	0,78	0,14
Öz Sermaye Karlılık - Yıllık (%)	0,10	-3,52	1,73	2,99	0,64
Alacak Tahsilat Süresi	212,44	230,11	233,34	215,60	212,74
Stok İşleme Süresi - Yıllık	75,52	71,39	77,30	64,49	55,94
Ticari Borç Ödeme Süresi - Yıllık	90,92	80,86	82,73	85,90	86,64
Net İşletme Sermayesi (Mn TL)	1.019	1.247	1.237	1.088	1.130
Net Nakit (Mn. TL)	-795	-958	-1.022	-1.174	-1.448
Net Borç (Çeyreklik) (Mn. TL)	-159	154	136	-221	161
Net Borç (Yıllık) (Mn. TL)	1.577	1.736	1.583	1.446	1.668
Net Borç/FVAÖK (%)	4,71	4,20	4,19	4,13	5,30
F/K	4.539,47	0,00	295,25	143,94	717,14
Sektör F/K	149,46	8,29	25,31	18,80	65,68
F/DD	4,29	4,81	4,92	3,99	4,18
Sektör F/DD	8,03	6,76	9,40	5,51	4,94
FD/FVAÖK	13,99	13,38	13,59	11,45	15,02
Sektör FD/FVAÖK	10,57	8,28	10,51	8,76	8,70
Yabancı Para Pozisyonu (Mn. TL)	-259	-99	-132	-78	-87

KARSN

31.12.2021

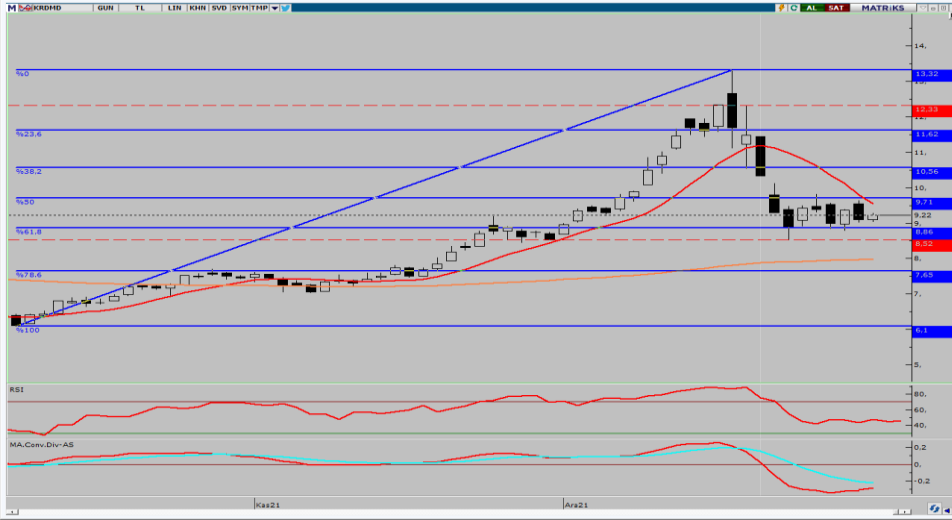
Kapanış Fiyatı	3,44
Günlük Değişim (%)	1,47
Haftalık Değişim (%)	-0,86
Son 1 Yıl En Düşük	3,13
Son 1 Yıl En Yüksek	5,72
Son 1 Yıl İşlem Hacmi Değ. (%)	35,20
Beta (Son 1 Yıl)	0,98
Piyasa Değeri (mn. TL.)	3.105,00
Halka Açıklık Oranı	32,00
Halka Açık Kısım Piyasa Değeri (mn. TL)	1.071,80
Sermaye (mn. TL)	900,00
Temettü Verimi (Son 5Y)	0,00

Performans (%)

	Son 1 Ay	Son 3 Ay	Son 1 Yıl
KARSN	-11,76	-2,54	6,15
XU100	4,79	38,19	29,85
Relatif Getiri (XU100)	-16,56	-40,73	-23,70

Piyasa Çarpanları

	1Y	2Y	3Y
F/K	749,42	82,43	0,00
FD/FVAÖK	15,44	19,73	10,33
F/DD	4,37	2,54	2,62
FD/Satışlar	1,92	0,87	0,58



KRDMMD	31.12.2021
Kapanış Fiyatı	9,22
Günlük Değişim (%)	1,32
Haftalık Değişim (%)	-2,23
Son 1 Yıl En Düşük	5,64
Son 1 Yıl En Yüksek	13,32
Son 1 Yıl İşlem Hacmi Değ. (%)	21,34
Beta (Son 1 Yıl)	1,25
Piyasa Değeri (mn. TL.)	7.310,72
Halka Açıklık Oranı	89,00
Halka Açık Kısım Piyasa Değeri (mn. TL)	6.711,29
Sermaye (mn. TL)	780,23
Temettü Verimi (Son 5Y)	0,00

KRDMMD Rasyolar	2021/3Q	2021/2Q	2021/1Q	2020/4Q	2020/3Q
Net Satışlar - Yıllık (Mn. TL)	8.486	7.280	5.979	5.146	4.559
Yurt İçi Satışlar - Çeyreklik (Mn. TL)	3.542	3.544	2.673	2.340	1.887
Yurt Dışı Satışlar - Çeyreklik (Mn. TL)	143	111	74	38	56
Net Kar - Yıllık (Mn. TL)	1.775	1.197	495	42	-359
Brüt Kar Marjı (%)	28,23	33,74	28,78	25,11	15,29
FVAÖK (Mn. TL)	729	859	558	420	217
FVAÖK Marjı (%)	28,94	34,49	29,84	26,15	16,54
Net Kar Marjı (%)	19,46	25,25	18,35	19,47	-6,72
Aktif Karlılık - Yıllık (%)	21,45	14,86	6,89	0,61	-5,55
Öz Sermaye Karlılık - Yıllık (%)	55,34	39,75	17,81	1,56	-13,80
Alacak Tahsilat Süresi	40,08	45,79	49,73	53,81	56,40
Stok İşleme Süresi - Yıllık	89,01	91,46	93,01	95,00	98,85
Ticari Borç Ödeme Süresi - Yıllık	123,31	135,21	137,18	136,77	126,56
Net İşletme Sermayesi (Mn TL)	-546	-519	-490	-380	-48
Net Nakit (Mn. TL)	1.451	961	216	-249	-969
Net Borç (Çeyreklik) (Mn. TL)	-493	-590	-446	-743	207
Net Borç (Yıllık) (Mn. TL)	-976	-482	108	554	1.297
Net Borç/FVAÖK (%)	-0,38	-0,47	-0,74	-1,14	-2,00
F/K	4,12	4,35	11,15	108,64	0,00
Sektör F/K	7,69	10,15	9,72	30,65	15,45
F/DD	1,81	1,46	1,83	1,69	1,12
Sektör F/DD	1,97	1,42	1,45	1,56	0,91
FD/FVAÖK	2,47	2,30	4,27	5,94	8,10
Sektör FD/FVAÖK	4,87	4,28	5,60	7,04	8,32
Yabancı Para Pozisyonu (Mn. TL)	-1.215	-685	-1.244	-1.338	-1.659

Performans (%)	Son 1 Ay	Son 3 Ay	Son 1 Yıl
KRDMMD	7,09	37,79	65,84
XU100	4,79	38,19	29,85
Relatif Getiri (XU100)	2,29	-0,39	35,99
Piyasa Çarpanları	1Y	2Y	3Y
F/K	0,00	5,56	4,37
FD/FVAÖK	11,73	4,56	2,24
F/DD	1,86	0,72	0,83
FD/Satışlar	0,97	0,48	0,48



PARSN 31.12.2021

Kapanış Fiyatı	31,68
Günlük Değişim (%)	-0,69
Haftalık Değişim (%)	-1,61
Son 1 Yıl En Düşük	23,78
Son 1 Yıl En Yüksek	41,34
Son 1 Yıl İşlem Hacmi Değ. (%)	126,18
Beta (Son 1 Yıl)	1,08
Piyasa Değeri (mn. TL.)	2.384,30
Halka Açıklık Oranı	28,00
Halka Açık Kısım Piyasa Değeri (mn. TL)	710,68
Sermaye (mn. TL)	77,11
Temettü Verimi (Son 5Y)	0,00

PARSN Rasyolar	2021/3Q	2021/2Q	2021/1Q	2020/4Q	2020/3Q
Net Satışlar - Yıllık (Mn. TL)	1.011	899	698	590	495
Yurt İçi Satışlar - Çeyreklik (Mn. TL)	90	88	83	61	38
Yurt Dışı Satışlar - Çeyreklik (Mn. TL)	167	182	159	147	116
Net Kar - Yıllık (Mn. TL)	311	243	186	133	27
Brüt Kar Marjı (%)	29,16	26,30	26,66	31,04	16,17
FVAÖK (Mn. TL)	67	55	67	70	2
FVAÖK Marjı (%)	24,84	19,69	26,74	33,39	1,52
Net Kar Marjı (%)	35,67	21,96	22,75	37,42	24,04
Aktif Karlılık - Yıllık (%)	10,02	8,74	6,94	5,67	1,41
Öz Sermaye Karlılık - Yıllık (%)	25,57	22,73	17,96	14,64	4,06
Alacak Tahsilat Süresi	76,27	79,35	82,17	79,87	84,40
Stok İşleme Süresi - Yıllık	122,61	120,63	145,34	170,39	172,77
Ticari Borç Ödeme Süresi - Yıllık	116,65	93,91	123,97	117,78	126,77
Net İşletme Sermayesi (Mn TL)	188	210	276	247	212
Net Nakit (Mn. TL)	-696	-792	-886	-808	-871
Net Borç (Çeyreklik) (Mn. TL)	-62	11	93	-65	187
Net Borç (Yıllık) (Mn. TL)	1.186	1.247	1.236	1.143	1.208
Net Borç/FVAÖK (%)	4,57	6,09	6,80	7,82	11,94
F/K	8,68	10,08	15,39	15,21	59,12
Sektör F/K	16,06	14,85	26,88	32,52	24,08
F/DD	1,96	1,92	2,43	1,84	1,83
Sektör F/DD	7,23	7,93	10,58	9,66	8,21
FD/FVAÖK	13,77	17,62	21,75	19,90	29,44
Sektör FD/FVAÖK	17,61	18,92	26,03	28,46	24,94
Yabancı Para Pozisyonu (Mn. TL)	-9	51	27	60	72

Performans (%)	Son 1 Ay	Son 3 Ay	Son 1 Yıl
PARSN	-11,10	7,21	27,77
XU100	4,79	38,19	29,85
Relatif Getiri (XU100)	-15,89	-30,97	-2,09

Piyasa Çarpanları	1Y	2Y	3Y
F/K	64,28	10,34	0,00
FD/FVAÖK	30,94	22,67	12,09
F/DD	1,99	2,67	1,91
FD/Satışlar	3,77	2,44	1,54



VESTL Rasyolar	2021/3Q	2021/2Q	2021/1Q	2020/4Q	2020/3Q
Net Satışlar - Yıllık (Mn. TL)	29.397	27.406	23.816	21.546	19.076
Yurt İçi Satışlar - Çeyreklik (Mn. TL)	2.084	1.856	1.750	1.754	1.763
Yurt Dışı Satışlar - Çeyreklik (Mn. TL)	5.982	6.549	4.836	6.404	4.215
Net Kar - Yıllık (Mn. TL)	2.135	2.317	1.931	1.907	1.207
Brüt Kar Marjı (%)	20,56	27,24	24,41	26,68	30,04
FVAÖK (Mn. TL)	699	1.299	884	1.191	1.063
FVAÖK Marjı (%)	9,27	16,21	14,25	15,59	19,14
Net Kar Marjı (%)	1,95	8,65	3,55	10,47	6,71
Aktif Karlılık - Yıllık (%)	6,68	7,88	7,11	7,62	5,36
Öz Sermaye Karlılık - Yıllık (%)	30,28	32,38	30,44	32,94	27,31
Alacak Tahsilat Süresi	62,54	66,05	70,58	71,26	70,73
Stok İşleme Süresi - Yıllık	101,50	94,12	86,52	82,91	84,81
Ticari Borç Ödeme Süresi - Yıllık	148,30	157,67	162,21	166,75	172,57
Net İşletme Sermayesi (Mn TL)	1.104	1.043	736	843	41
Net Nakit (Mn. TL)	-7.338	-5.265	-4.360	-1.680	-4.184
Net Borç (Çeyreklik) (Mn. TL)	1.591	-241	430	-465	131
Net Borç (Yıllık) (Mn. TL)	7.393	5.802	6.043	5.613	6.078
Net Borç/FVAÖK (%)	1,82	1,67	1,90	2,05	2,39
F/K	4,38	4,87	7,14	3,99	5,08
Sektör F/K	10,77	7,16	10,16	12,73	10,15
F/DD	1,11	1,20	1,65	1,00	1,18
Sektör F/DD	2,29	1,67	2,37	2,26	1,60
FD/FVAÖK	3,82	3,60	4,80	3,52	3,85
Sektör FD/FVAÖK	7,73	5,87	7,96	9,00	7,54
Yabancı Para Pozisyonu (Mn. TL)	-3.871	-4.799	-2.547	-1.101	-1.110

VESTL

31.12.2021

Kapanış Fiyatı	25,04
Günlük Değişim (%)	3,90
Haftalık Değişim (%)	0,64
Son 1 Yıl En Düşük	16,30
Son 1 Yıl En Yüksek	33,34
Son 1 Yıl İşlem Hacmi Değ. (%)	64,63
Beta (Son 1 Yıl)	0,91
Piyasa Değeri (mn. TL.)	8.144,88
Halka Açıklık Oranı	36,00
Halka Açık Kısım Piyasa Değeri (mn. TL)	2.955,71
Sermaye (mn. TL)	335,46
Temettü Verimi (Son 5Y)	0,00

Performans (%)

	Son 1 Ay	Son 3 Ay	Son 1 Yıl
VESTL	-15,21	0,11	47,53
XU100	4,79	38,19	29,85
Relatif Getiri (XU100)	-20,00	-38,08	17,67

Piyasa Çarpanları

	1Y	2Y	3Y
F/K	6,11	9,97	30,64
FD/FVAÖK	4,23	4,53	3,01
F/DD	1,42	1,26	0,63
FD/Satışlar	0,37	0,25	0,13

AHLATCI YATIRIM ARAŞTIRMA DEPARTMANI TARAFINDAN HAZIRLANMIŞTIR

BİZİ TERCİH ETTİĞİNİZ İÇİN TEŞEKKÜR EDERİZ

İSTANBUL MERKEZ **ÇORUM**

ŞUBE

Maslak Mahallesi Taşyoncası Sokak T4 Blok Kat -1
No:17/1 ÇORUM
No: 256 Maslak 1453 Sarıyer/İstanbul

Yeni yol Mahallesi Eğridere Caddesi

Telefon: 444 0 968 – 0850 450 0066 – 0212 304 1919

Telefon: 444 0 968

ANKARA İrtibat Bürosu **GÖKTÜRK İrtibat**

Bürosu

Söğütözü Caddesi No:2 Koç Kuleleri B Blok
Caddesi
No:16 Söğütözü Çankaya/Ankara
Eyüpsultan/İstanbul

Göktürk Merkez Mahallesi, İstanbul

Telekom Sokak No:2 İç Kapı No: 36

Telefon: 444 0 968 – 0212 304 19 08
2141

Telefon: 0212 920



Hazırlayanlar

www.ahlatciyatirim.com.tr

Sermaye Piyasası Kurulunun "Yatırım Hizmetleri ve Faaliyetleri İle Yan Hizmetlere İlişkin Esaslar" Hakkında Tebliği Uyarınca Yayınlanması Zorunlu Olan

Uyarı Notu: Burada yer alan her türlü yatırım bilgi, yorum ve tavsiyeleri yatırım danışmanlığı kapsamında değildir. Yatırım danışmanlığı hizmeti, yetkili kuruluşlar tarafından kişilerin risk ve getiri tercihleri dikkate alınarak kişiye özel sunulmaktadır. Burada yer alan yorum ve tavsiyeler ise genel niteliktedir. Bu tavsiyeler mali durumunuz ile risk ve getiri tercihlerinizle uyumlu olmayabilir. Bu nedenle, sadece burada yer alan bilgilere dayanarak yatırım kararı verilmesi beklentilerinize uygun sonuçlar doğurmayabilir.

Tonguç Erbaş / Genel Müdür Yardımcısı
Barış Ürkün / Araştırma Müdürü
Uğur Can Kaya / Araştırma Uzman Yardımcısı
Makbule Deniz / Araştırma Uzman Yardımcısı

Yatırımın Merkezi