

## HAFTALIK MODEL PORTFÖY 27.12.2021 – 31.12.2021

Hisse	24.12.2021 Kapanış Fiyatı	Portföye Eklendiği Tarih	Hedef Fiyat	Zarar Durdur Seviyesi	Hedef Fiyatlar İçin Yükseliş Marjı	F/K	Piyasa Değeri (Mn. TL)
DOAS	46,14	24.12.2021	47,52-47,75	44,8-44,58	3,0%-3,5%	6,20	9.627
BIMAS	65,40	24.12.2021	67,36-67,69	63,5-63,19	3,0%-3,5%	12,51	39.013
TKFEN	21,00	24.12.2021	21,63-21,74	20,39-20,29	3,0%-3,5%	7,42	7.430
ALKIM	17,48	24.12.2021	18-18,09	16,97-16,89	3,0%-3,5%	14,98	2.541
KCHOL	29,44	24.12.2021	30,32-30,47	28,58-28,44	3,0%-3,5%	6,04	72.172

Geçtiğimiz hafta portföyümüzde yer alan pay senetlerinden hedef fiyat aralığına DOHOL- ALARK- OTKAR- ISFIN- AKSEN hisselerinde stop-loss çalışmıştır. Geçen hafta içinde gördüğü en yüksek seviyeye göre bir önceki hafta sonu kapanış değerine göre en yüksek getiri sağlayan pay senetleri yüzde 6,5 yükseliş yaşayan ALARK ile yüzde 3,6 yükselen AKSEN olmuştur. 17 Aralık – 24 Aralık kapanış fiyatlarına göre ise en yüksek getiri sağlayan pay senedi yüzde 6,5 ile ALARK olmuştur. Geçtiğimiz hafta boyunca XU100 %9,27 azalış gösterirken, Ahlatcı Yatırım haftalık model portföyün ortalama değer kaybı ise %4,93 olmuştur. Geçtiğimiz hafta portföyümüzde yer alan pay senetlerinden DOHOL- ALARK- OTKAR- ISFIN- AKSEN hisselerini model portföyümüzden çıkarırken bu hisseler yerine BIMAS- TKFEN- ALKIM- KCHOL- DOAS hisselerini portföyümüze ekliyoruz.

Hisse	17.12.2021 Kapanış Fiyatı	24.12.2021 Kapanış Fiyatı	Portföye Eklendiği Tarih	Hedef Fiyat	Zarar Durdur Seviyesi	Hedef Fiyatlar İçin Yükseliş Marjı	17.12.2021-24.12.2021 En Düşük	17.12.2021-24.12.2021 En Yüksek	Yükseliş Marjına Ulaşan/Geçen Hisse En Yüksekçe Göre Getiri	17.12.2021-24.12.2021 Kapanışlarına Göre Getiri
DOHOL	3,38	2,83	10.12.2021	3,48-3,5	3,28-3,27	3,0%-3,5%	2,58	3,53	4,4%	-16,3%
ALARK	11,32	12,06	10.12.2021	11,66-11,72	10,99-10,94	3,0%-3,5%	10,50	12,30	8,7%	6,5%
OTKAR	394,50	364,00	10.12.2021	406,34-408,31	383,01-381,16	3,0%-3,5%	341,60	419,80	6,4%	-7,7%
ISFIN	3,51	3,13	10.12.2021	3,62-3,63	3,41-3,39	3,0%-3,5%	2,99	3,52	0,3%	-10,8%
AKSEN	9,60	9,95	10.12.2021	9,89-9,94	9,32-9,28	3,0%-3,5%	8,71	10,29	7,2%	3,6%
<b>Ortalama:</b>									<b>5,40%</b>	<b>-4,93%</b>

17 Aralık– 24 Aralık XU100 Getiri: -9,27%



DOAS Rasyolar	2021/3Q	2021/2Q	2021/1Q	2020/4Q	2020/3Q
Net Satışlar - Yıllık (Mn. TL)	25.276	26.773	21.914	18.900	15.792
Yurt İçi Satışlar - Çeyreklik (Mn. TL)	0	0	0	0	0
Yurt Dışı Satışlar - Çeyreklik (Mn. TL)	0	0	0	0	0
Net Kar - Yıllık (Mn. TL)	1.557	1.700	1.325	1.042	824
Brüt Kar Marjı (%)	16,01	12,77	12,30	13,52	12,64
FVAÖK (Mn. TL)	576	746	562	519	632
FVAÖK Marjı (%)	11,88	10,07	9,08	7,60	9,96
Net Kar Marjı (%)	7,63	6,50	6,56	4,34	8,07
Aktif Karlılık - Yıllık (%)	21,21	24,96	20,64	17,61	13,19
Öz Sermaye Karlılık - Yıllık (%)	62,23	83,05	76,21	58,74	49,63
Alacak Tahsilat Süresi	17,87	19,01	21,97	22,00	24,58
Stok İşleme Süresi - Yıllık	44,27	44,52	49,46	45,58	42,16
Ticari Borç Ödeme Süresi - Yıllık	25,65	22,10	27,80	28,52	40,48
Net İşletme Sermayesi (Mn TL)	1.550	1.996	1.831	1.632	1.703
Net Nakit (Mn. TL)	-751	-1.474	-1.923	-1.675	-1.846
Net Borç (Çeyreklik) (Mn. TL)	-718	-367	335	-164	-69
Net Borç (Yıllık) (Mn. TL)	982	1.699	2.067	1.731	1.895
Net Borç/FVAÖK (%)	0,41	0,40	0,51	0,60	0,75
F/K	6,20	3,29	4,74	6,10	4,15
Sektör F/K	154,36	8,29	25,31	18,80	65,68
F/DD	3,21	2,14	2,98	2,76	1,71
Sektör F/DD	7,64	6,76	9,40	5,51	4,94
FD/FVAÖK	4,42	2,96	4,31	4,95	4,03
Sektör FD/FVAÖK	10,08	8,28	10,51	8,76	8,70
Yabancı Para Pozisyonu (Mn. TL)	1.522	859	304	377	285

## DOAS

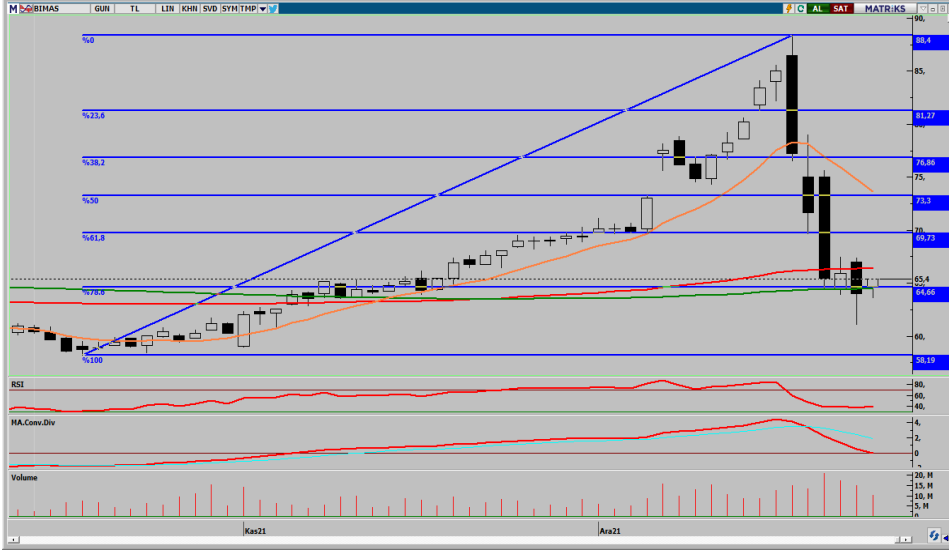
24.12.2021

Kapanış Fiyatı	46,14
Günlük Değişim (%)	8,11
Haftalık Değişim (%)	-0,39
Son 1 Yıl En Düşük	20,59
Son 1 Yıl En Yüksek	56,00
Son 1 Yıl İşlem Hacmi Değ. (%)	44,29
Beta (Son 1 Yıl)	0,94

Piyasa Değeri (mn. TL.)	9.627,20
Halka Açıklık Oranı	15,00
Halka Açık Kısım Piyasa Değeri (mn. TL)	1.418,48
Sermaye (mn. TL)	220,00
Temettü Verimi (Son 5Y)	13,42

Performans (%)	Son 1 Ay	Son 3 Ay	Son 1 Yıl
DOAS	-2,89	106,44	81,02
XU100	1,32	30,15	28,76
Relatif Getiri (XU100)	-4,20	76,29	52,26

Piyasa Çarpanları	1Y	2Y	3Y
F/K	7,19	1.510,33	5,74
FD/FVAÖK	5,92	7,57	5,04
F/DD	2,97	1,60	0,74
FD/Satışlar	0,37	0,23	0,08



BIMAS	24.12.2021
Kapanış Fiyatı	65,40
Günlük Değişim (%)	2,19
Haftalık Değişim (%)	-15,34
Son 1 Yıl En Düşük	55,62
Son 1 Yıl En Yüksek	88,40
Son 1 Yıl İşlem Hacmi Değ. (%)	39,64
Beta (Son 1 Yıl)	0,75
Piyasa Değeri (mn. TL.)	39.012,60
Halka Açıklık Oranı	60,00
Halka Açık Kısım Piyasa Değeri (mn. TL)	26.319,92
Sermaye (mn. TL)	607,20
Temettü Verimi (Son 5Y)	1,93

BIMAS Rasyolar	2021/3Q	2021/2Q	2021/1Q	2020/4Q	2020/3Q
Net Satışlar - Yıllık (Mn. TL)	65.431	61.534	58.399	55.495	50.715
Yurt İçi Satışlar - Çeyreklik (Mn. TL)	0	0	0	0	0
Yurt Dışı Satışlar - Çeyreklik (Mn. TL)	0	0	0	0	0
Net Kar - Yıllık (Mn. TL)	3.134	2.895	2.861	2.607	2.100
Brüt Kar Marjı (%)	18,80	18,78	18,41	18,73	18,52
FVAÖK (Mn. TL)	1.510	1.516	1.324	1.525	1.217
FVAÖK Marjı (%)	8,65	8,83	8,54	9,96	8,98
Net Kar Marjı (%)	5,06	4,23	4,42	5,39	4,82
Aktif Karlılık - Yıllık (%)	13,07	13,08	13,38	13,62	11,74
Öz Sermaye Karlılık - Yıllık (%)	51,58	54,47	50,32	45,68	44,58
Alacak Tahsilat Süresi	15,03	14,84	14,52	14,66	13,91
Stok İşleme Süresi - Yıllık	33,87	33,48	31,69	29,72	28,30
Ticari Borç Ödeme Süresi - Yıllık	62,65	61,88	68,78	58,14	58,22
Net İşletme Sermayesi (Mn TL)	-2.472	-1.999	-695	-1.038	-1.701
Net Nakit (Mn. TL)	-3.651	-4.354	-3.809	-2.317	-2.024
Net Borç (Çeyreklik) (Mn. TL)	-703	545	1.492	293	409
Net Borç (Yıllık) (Mn. TL)	3.651	4.354	3.809	2.317	2.024
Net Borç/FVAÖK (%)	0,62	0,65	0,68	0,72	0,84
F/K	12,51	13,06	14,98	17,59	20,12
Sektör F/K	14,92	19,28	14,50	17,44	15,96
F/DD	5,81	6,79	6,40	6,39	7,86
Sektör F/DD	10,68	45,82	24,71	31,94	20,26
FD/FVAÖK	7,26	7,54	8,63	9,50	10,19
Sektör FD/FVAÖK	6,45	6,76	7,73	8,60	9,99
Yabancı Para Pozisyonu (Mn. TL)	372	582	-51	29	389

Performans (%)	Son 1 Ay	Son 3 Ay	Son 1 Yıl
BIMAS	-6,88	4,90	-4,16
XU100	1,32	30,15	28,76
Relatif Getiri (XU100)	-8,20	-25,25	-32,92

Piyasa Çarpanları	1Y	2Y	3Y
F/K	21,16	22,29	23,84
FD/FVAÖK	10,70	10,60	15,02
F/DD	8,27	6,97	8,38
FD/Satışlar	0,88	0,73	0,89



TKFEN Rasyolar	2021/3Q	2021/2Q	2021/1Q	2020/4Q	2020/3Q
Net Satışlar - Yıllık (Mn. TL)	14.377	13.471	12.498	11.730	11.680
Yurt İçi Satışlar - Çeyreklik (Mn. TL)	1.701	1.973	1.972	1.704	1.531
Yurt Dışı Satışlar - Çeyreklik (Mn. TL)	1.789	1.711	1.892	1.832	1.235
Net Kar - Yıllık (Mn. TL)	1.004	516	296	-67	106
Brüt Kar Marjı (%)	12,26	12,29	17,16	5,86	4,37
FVAÖK (Mn. TL)	338	264	522	60	10
FVAÖK Marjı (%)	9,39	7,27	13,76	1,78	0,39
Net Kar Marjı (%)	12,87	8,74	10,87	-5,68	-0,54
Aktif Karlılık - Yıllık (%)	6,26	3,65	2,16	-0,45	0,83
Öz Sermaye Karlılık - Yıllık (%)	14,89	8,42	5,19	-1,08	1,94
Alacak Tahsilat Süresi	59,25	56,50	51,58	48,22	47,76
Stok İşleme Süresi - Yıllık	68,88	64,39	64,28	61,09	56,72
Ticari Borç Ödeme Süresi - Yıllık	123,62	116,56	125,84	113,87	119,12
Net İşletme Sermayesi (Mn TL)	1.342	1.251	907	283	355
Net Nakit (Mn. TL)	1.434	883	1.166	1.193	925
Net Borç (Çeyreklik) (Mn. TL)	-480	298	36	-150	934
Net Borç (Yıllık) (Mn. TL)	-1.129	-649	-947	-983	-833
Net Borç/FVAÖK (%)	-0,95	-1,32	-1,38	-2,84	-2,43
F/K	7,42	10,39	17,98	0,00	49,35
Sektör F/K	6,55	6,50	18,22	50,91	13,69
F/DD	1,02	0,80	0,85	1,07	0,89
Sektör F/DD	1,18	1,09	1,79	1,68	2,29
FD/FVAÖK	5,32	5,61	5,55	12,94	10,02
Sektör FD/FVAÖK	13,37	16,67	28,91	23,61	41,91
Yabancı Para Pozisyonu (Mn. TL)	274	500	512	673	848

## TKFEN

24.12.2021

Kapanış Fiyatı	21,00
Günlük Değişim (%)	8,53
Haftalık Değişim (%)	-16,20
Son 1 Yıl En Düşük	13,13
Son 1 Yıl En Yüksek	29,92
Son 1 Yıl İşlem Hacmi Değ. (%)	-15,56
Beta (Son 1 Yıl)	1,12
Piyasa Değeri (mn. TL.)	7.429,60
Halka Açıklık Oranı	48,00
Halka Açık Kısım Piyasa Değeri (mn. TL)	3.817,91
Sermaye (mn. TL)	370,00
Temettü Verimi (Son 5Y)	2,15

## Performans (%)

	Son 1 Ay	Son 3 Ay	Son 1 Yıl
TKFEN	7,96	29,38	25,62
XU100	1,32	30,15	28,76
Relatif Getiri (XU100)	6,64	-0,77	-3,14

## Piyasa Çarpanları

	1Y	2Y	3Y
F/K	53,84	3,78	6,46
FD/FVAÖK	11,10	1,57	3,85
F/DD	0,97	1,32	1,92
FD/Satışlar	0,51	0,47	0,74



ALKİM Rasyolar	2021/3Q	2021/2Q	2021/1Q	2020/4Q	2020/3Q
Net Satışlar - Yıllık (Mn. TL)	905	815	780	754	713
Yurt İçi Satışlar - Çeyreklik (Mn. TL)	0	0	0	0	0
Yurt Dışı Satışlar - Çeyreklik (Mn. TL)	0	0	0	0	0
Net Kar - Yıllık (Mn. TL)	181	216	231	216	197
Brüt Kar Marjı (%)	19,28	25,74	31,37	35,56	34,54
FVAÖK (Mn. TL)	42	49	55	65	57
FVAÖK Marjı (%)	15,39	20,97	28,07	32,47	30,74
Net Kar Marjı (%)	9,85	13,37	24,55	31,72	31,52
Aktif Karlılık - Yıllık (%)	22,90	29,22	29,68	30,47	28,57
Öz Sermaye Karlılık - Yıllık (%)	35,39	45,64	47,94	44,82	45,99
Alacak Tahsilat Süresi	65,00	69,33	68,12	67,60	66,52
Stok İşleme Süresi - Yıllık	111,08	116,83	110,92	106,82	101,06
Ticari Borç Ödeme Süresi - Yıllık	36,41	50,40	58,49	40,38	29,85
Net İşletme Sermayesi (Mn TL)	282	314	125	175	139
Net Nakit (Mn. TL)	42	-22	142	148	186
Net Borç (Çeyreklik) (Mn. TL)	-56	164	14	12	-76
Net Borç (Yıllık) (Mn. TL)	-23	32	-132	-146	-158
Net Borç/FVAÖK (%)	-0,11	-0,10	-0,10	-0,10	-0,12
F/K	14,98	11,34	12,34	11,22	11,54
Sektör F/K	27,79	28,52	51,32	29,88	21,66
F/DD	4,84	4,55	5,63	4,48	4,78
Sektör F/DD	8,48	8,94	9,82	10,55	7,92
FD/FVAÖK	11,92	10,24	10,50	9,34	9,59
Sektör FD/FVAÖK	19,82	20,08	21,80	22,92	16,13
Yabancı Para Pozisyonu (Mn. TL)	77	10	115	172	173

ALKİM	24.12.2021
Kapanış Fiyatı	17,48
Günlük Değişim (%)	4,92
Haftalık Değişim (%)	-11,58
Son 1 Yıl En Düşük	13,51
Son 1 Yıl En Yüksek	22,60
Son 1 Yıl İşlem Hacmi Değ. (%)	-20,98
Beta (Son 1 Yıl)	0,88
Piyasa Değeri (mn. TL.)	2.541,00
Halka Açıklık Oranı	44,00
Halka Açık Kısım Piyasa Değeri (mn. TL)	1.146,52
Sermaye (mn. TL)	150,00
Temettü Verimi (Son 5Y)	3,63

Performans (%)	Son 1 Ay	Son 3 Ay	Son 1 Yıl
ALKİM	-10,47	11,23	24,43
XU100	1,32	30,15	28,76
Relatif Getiri (XU100)	-11,78	-18,92	-4,33

Piyasa Çarpanları	1Y	2Y	3Y
F/K	12,03	9,14	6,65
FD/FVAÖK	10,02	6,34	4,81
F/DD	4,98	2,74	1,91
FD/Satışlar	3,03	1,36	1,08



KCHOL Rasyolar	2021/3Q	2021/2Q	2021/1Q	2020/4Q	2020/3Q
Net Satışlar - Yıllık (Mn. TL)	281.667	241.770	201.647	754	165.122
Yurt İçi Satışlar - Çeyreklik (Mn. TL)	0	0	0	95.153	0
Yurt Dışı Satışlar - Çeyreklik (Mn. TL)	0	0	0	47.383	0
Net Kar - Yıllık (Mn. TL)	20.687	17.294	13.039	12.633	10.027
Brüt Kar Marjı (%)	19,84	20,53	24,05	22,97	26,77
FVAÖK (Mn. TL)	11.590	9.266	8.403	7.055	9.016
FVAÖK Marjı (%)	12,65	12,41	14,66	12,15	17,42
Net Kar Marjı (%)	4,48	4,28	3,69	4,37	4,45
Aktif Karlılık - Yıllık (%)	1,70	1,55	29,68	2,37	2,02
Öz Sermaye Karlılık - Yıllık (%)	24,19	22,10	17,65	22,45	20,01
Alacak Tahsilat Süresi	35,58	36,98	37,92	37,70	41,30
Stok İşleme Süresi - Yıllık	53,83	54,75	55,17	49,03	49,87
Ticari Borç Ödeme Süresi - Yıllık	72,75	76,81	83,47	40,38	29,85
Net İşletme Sermayesi (Mn TL)	197.437	184.367	176.639	162.136	172.016
Net Nakit (Mn. TL)	-76.122	-22	-67.078	-67.362	-88.079
Net Borç (Çeyreklik) (Mn. TL)	-4.570	12.710	6.643	-12.811	19.157
Net Borç (Yıllık) (Mn. TL)	130.102	134.672	121.963	115.320	128.131
Net Borç/FVAÖK (%)	-0,11	-0,10	-0,10	-0,10	-0,12
F/K	6,04	4,58	6,22	5,78	4,74
Sektör F/K	6,55	6,50	18,22	50,91	13,69
F/DD	1,31	0,91	0,99	1,16	0,85
Sektör F/DD	1,18	1,09	9,82	10,55	2,29
FD/FVAÖK	5,57	5,37	5,61	6,65	7,91
Sektör FD/FVAÖK	13,37	16,67	28,91	23,61	41,91
Yabancı Para Pozisyonu (Mn. TL)	2.861	2.731	3.506	1.056	2.070

KCHOL	24.12.2021
Kapanış Fiyatı	29,44
Günlük Değişim (%)	6,90
Haftalık Değişim (%)	-13,31
Son 1 Yıl En Düşük	16,70
Son 1 Yıl En Yüksek	39,74
Son 1 Yıl İşlem Hacmi Değ. (%)	91,34
Beta (Son 1 Yıl)	1,23
Piyasa Değeri (mn. TL.)	72.171,66
Halka Açıklık Oranı	22,00
Halka Açık Kısım Piyasa Değeri (mn. TL)	18.995,04
Sermaye (mn. TL)	2.535,90
Temettü Verimi (Son 5Y)	1,86

Performans (%)	Son 1 Ay	Son 3 Ay	Son 1 Yıl
KCHOL	-2,13	48,93	47,16
XU100	1,32	30,15	28,76
Relatif Getiri (XU100)	-3,45	18,78	18,40
Piyasa Çarpanları	1Y	2Y	3Y
F/K	6,45	10,18	7,40
FD/FVAÖK	8,55	6,53	5,10
F/DD	1,16	1,46	1,12
FD/Satışlar	0,31	0,33	0,28

AHLATCI YATIRIM ARAŞTIRMA DEPARTMANI TARAFINDAN HAZIRLANMIŞTIR

**BİZİ TERCİH ETTİĞİNİZ İÇİN TEŞEKKÜR EDERİZ**

**İSTANBUL MERKEZ**

Maslak Mahallesi Taşyoncası Sokak T4 Blok Kat -1  
No: 256 Maslak 1453 Sarıyer/İstanbul

T: 444 0 968 – 0850 450 0066 – 0212 304 1919

**ÇORUM ŞUBE**

Yeni Yol Mahallesi Eğridere Caddesi No:17/1 ÇORUM

**Ankara Şube**

T: 444 0 968 – 0212 304 19 08

**Hazırlayanlar**

Tonguç Erbaş / Genel Müdür Yardımcısı  
Barış Ürkün / Araştırma Müdürü  
Uğurcan Kaya / Araştırma Uzman Yardımcısı  
Makbule Deniz / Araştırma Uzman Yardımcısı



Mersis No: 0010056453000026

[www.ahlatciyatirim.com.tr](http://www.ahlatciyatirim.com.tr)

Sermaye Piyasası Kurulunun "Yatırım Hizmetleri ve Faaliyetleri İle Yan Hizmetlere İlişkin Esaslar" Hakkında Tebliği Uyarınca Yayınlanması Zorunlu Olan

**Uyarı Notu:** Burada yer alan her türlü yatırım bilgi, yorum ve tavsiyeleri yatırım danışmanlığı kapsamında değildir. Yatırım danışmanlığı hizmeti, yetkili kuruluşlar tarafından kişilerin risk ve getiri tercihleri dikkate alınarak kişiye özel sunulmaktadır. Burada yer alan yorum ve tavsiyeler ise genel niteliktedir. Bu tavsiyeler mali durumunuz ile risk ve getiri tercihlerinize uygun olmayabilir. Bu nedenle, sadece burada yer alan bilgilere dayanarak yatırım kararı verilmesi beklentilerinize uygun sonuçlar doğurmayabilir.

Yatırımın Merkezi