

HAFTALIK MODEL PORTFÖY 13.12.2021 – 17.12.2021

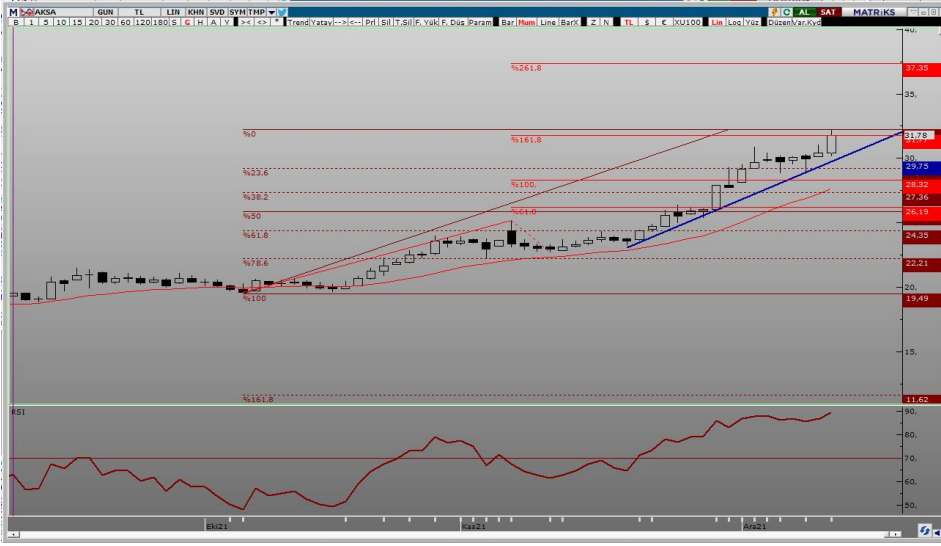
Hisse	10.12.2021 Kapanış Fiyatı	Portföye Eklendiği Tarih	Hedef Fiyat	Zarar Durdur Seviyesi	Hedef Fiyatlar İçin Yükseliş Marjı	F/K	Piyasa Değeri (Mn. TL)
AKSA	31,86	10.12.2021	32,82-32,98	30,93-30,78	3,0%-3,5%	9,73	9.978
KORDS	37,30	10.12.2021	38,42-38,61	36,21-36,04	3,0%-3,5%	13,31	7.415
KOZAL	139,70	10.12.2021	143,89-144,59	135,63-134,98	3,0%-3,5%	9,72	21.686
LOGO	50,20	10.12.2021	51,71-51,96	48,74-48,5	3,0%-3,5%	24,81	4.960
VESTL	29,46	10.12.2021	30,34-30,49	28,6-28,46	3,0%-3,5%	5,35	9.950

Geçtiğimiz hafta portföyümüzde yer alan pay senetlerinden hedef fiyat aralığına DOHOL, ISFIN, ORGE, ODAS ve KOZAL hisseleri hedef fiyata ulaşmıştır. Geçen hafta içinde gördüğü en yüksek seviyeye göre bir önceki hafta sonu kapanış değerine göre en yüksek getiri sağlayan pay senetleri yüzde 17 yükseliş yaşayan ISFIN ile yüzde 6,5 yükselen ORGE olmuştur. 6 Aralık – 10 Aralık kapanış fiyatlarına göre ise en yüksek getiri sağlayan pay senedi yüzde 12,7 ile ISFIN olmuştur. Geçtiğimiz hafta boyunca XU100 %6,55 artış gösterirken, Ahlatcı Yatırım haftalık model portföyün ortalama getirisi ise %3,80 artış göstermiştir. Geçtiğimiz hafta portföyümüzde yer alan pay senetlerinden DOHOL, ISFIN, ORGE ve ODAS hisselerini model portföyümüzden çıkarırken bu hisseler yerine AKSA, KORDS, LOGO ve VESTL hisselerini portföyümüze ekliyoruz. KOZAL hissesini bu hafta da portföyde tutmaya devam ediyoruz.

Hisse	03.12.2021 Kapanış Fiyatı	10.12.2021 Kapanış Fiyatı	Portföye Eklendiği Tarih	Hedef Fiyat	Zarar Durdur Seviyesi	Hedef Fiyatlar İçin Yükseliş Marjı	03.12.2021-10.12.2021 En Düşük	03.12.2021-10.12.2021 En Yüksek	Yükseliş Marjına Ulaşan/Geçen Hisse En Yüksekçe Göre Getiri	03.12.2021-10.12.2021 Kapanışlarına Göre Getiri
DOHOL	3,34	3,45	26.11.2021	3,44-3,46	3,24-3,23	3,0%-3,5%	3,24	3,56	3,2%	3,3%
ISFIN	3,47	3,91	26.11.2021	3,57-3,59	3,37-3,35	3,0%-3,5%	3,38	4,06	17,0%	12,7%
ORGE	6,97	7,12	26.11.2021	7,18-7,21	6,77-6,73	3,0%-3,5%	6,83	7,42	6,5%	2,2%
ODAS	1,63	1,59	26.11.2021	1,68-1,69	1,58-1,57	3,0%-3,5%	1,54	1,69	3,7%	-2,5%
KOZAL	135,20	139,70	26.11.2021	139,26-139,93	131,26-130,63	3,0%-3,5%	129,60	143,50	6,1%	3,3%

Ortalama: 7,29% 3,80%

3 Aralık– 10 Aralık XU100 Getiri: 6,55%



AKSA Rasyolar	2021/3Q	2021/2Q	2021/1Q	2020/4Q	2020/3Q
Net Satışlar - Yıllık (Mn. TL)	6.705	5.575	4.364	4.110	3.609
Yurt İçi Satışlar - Çeyreklik (Mn. TL)	0	0	0	2.891	0
Yurt Dışı Satışlar - Çeyreklik (Mn. TL)	0	0	0	1.416	0
Net Kar - Yıllık (Mn. TL)	1.026	817	508	440	239
Brüt Kar Marjı (%)	19,65	23,19	14,82	28,74	25,61
FVAÖK (Mn. TL)	404	380	183	380	278
FVAÖK Marjı (%)	18,09	21,69	13,94	27,10	25,21
Net Kar Marjı (%)	15,40	16,61	10,13	18,35	12,24
Aktif Karlılık - Yıllık (%)	18,12	16,20	10,60	9,65	5,41
Öz Sermaye Karlılık - Yıllık (%)	51,47	47,08	27,62	25,87	15,59
Alacak Tahsilat Süresi	56,60	59,96	64,46	65,14	71,43
Stok İşleme Süresi - Yıllık	57,52	60,06	60,86	67,90	74,72
Ticari Borç Ödeme Süresi - Yıllık	85,27	94,29	102,35	97,59	85,40
Net İşletme Sermayesi (Mn TL)	865	693	186	681	744
Net Nakit (Mn. TL)	-956	-973	-295	-752	-1.139
Net Borç (Çeyreklik) (Mn. TL)	-15	649	-433	-396	-158
Net Borç (Yıllık) (Mn. TL)	1.157	1.173	524	957	1.353
Net Borç/FVAÖK (%)	0,86	0,95	1,28	1,26	1,74
F/K	9,73	5,94	10,32	10,74	9,67
Sektör F/K	24,42	31,84	84,95	37,99	229,09
F/DD	4,17	2,38	2,60	2,53	1,45
Sektör F/DD	10,70	7,08	10,29	4,61	4,47
FD/FVAÖK	8,26	4,93	6,38	6,18	5,51
Sektör FD/FVAÖK	23,15	16,22	24,99	15,90	24,18
Yabancı Para Pozisyonu (Mn. TL)	-90	152	265	645	-89

AKSA

10.12.2021

Kapanış Fiyatı	31,86
Günlük Değişim (%)	4,73
Haftalık Değişim (%)	6,56
Son 1 Yıl En Düşük	10,61
Son 1 Yıl En Yüksek	31,04
Son 1 Yıl İşlem Hacmi Değ. (%)	60,96
Beta (Son 1 Yıl)	0,87
Piyasa Değeri (mn. TL.)	9.977,98
Halka Açıklık Oranı	37,00
Halka Açık Kısım Piyasa Değeri (mn. TL)	3.674,10
Sermaye (mn. TL)	323,75
Temettü Verimi (Son 5Y)	7,87

Performans (%)

	Son 1 Ay	Son 3 Ay	Son 1 Yıl
AKSA	34,23	94,20	184,03
XU100	25,15	39,53	50,18
Relatif Getiri (XU100)	9,09	54,67	133,85

Piyasa Çarpanları

	1Y	2Y	3Y
F/K	15,54	5,75	14,03
FD/FVAÖK	7,62	6,64	4,64
F/DD	2,33	1,61	1,13
FD/Satışlar	1,03	0,66	0,42



KORDS Rasyolar	2021/3Q	2021/2Q	2021/1Q	2020/4Q	2020/3Q
Net Satışlar - Yıllık (Mn. TL)	6.640	5.733	4.852	4.536	4.351
Yurt İçi Satışlar - Çeyreklik (Mn. TL)	0	0	0	0	0
Yurt Dışı Satışlar - Çeyreklik (Mn. TL)	0	0	0	0	0
Net Kar - Yıllık (Mn. TL)	615	468	233	150	172
Brüt Kar Marjı (%)	21,74	22,83	23,25	20,30	13,59
FVAÖK (Mn. TL)	309	285	268	210	96
FVAÖK Marjı (%)	15,54	16,86	17,70	14,48	8,93
Net Kar Marjı (%)	7,11	13,32	8,72	4,07	1,81
Aktif Karlılık - Yıllık (%)	6,35	5,26	2,88	2,07	2,26
Öz Sermaye Karlılık - Yıllık (%)	18,17	15,31	8,64	6,34	6,91
Alacak Tahsilat Süresi	76,10	77,23	76,89	75,04	75,67
Stok İşleme Süresi - Yıllık	104,05	110,43	126,55	132,14	136,57
Ticari Borç Ödeme Süresi - Yıllık	56,01	50,92	66,90	62,80	58,42
Net İşletme Sermayesi (Mn TL)	2.264	2.093	1.859	1.588	1.789
Net Nakit (Mn. TL)	-2.338	-2.294	-2.072	-2.066	-2.645
Net Borç (Çeyreklik) (Mn. TL)	51	37	205	-271	130
Net Borç (Yıllık) (Mn. TL)	2.822	2.771	2.734	2.529	2.800
Net Borç/FVAÖK (%)	2,63	3,28	4,10	4,92	5,34
F/K	13,31	8,89	21,14	19,77	13,66
Sektör F/K	18,30	14,86	26,88	32,52	24,08
F/DD	2,13	1,16	1,60	1,17	0,85
Sektör F/DD	8,02	7,90	10,58	9,66	8,21
FD/FVAÖK	9,55	7,73	10,91	9,68	9,57
Sektör FD/FVAÖK	19,26	18,81	26,03	28,46	24,94
Yabancı Para Pozisyonu (Mn. TL)	-101	59	146	130	50

KORDS

10.12.2021

Kapanış Fiyatı	37,30
Günlük Değişim (%)	-0,21
Haftalık Değişim (%)	2,36
Son 1 Yıl En Düşük	14,54
Son 1 Yıl En Yüksek	38,16
Son 1 Yıl İşlem Hacmi Değ. (%)	212,64
Beta (Son 1 Yıl)	1,10
Piyasa Değeri (mn. TL.)	7.415,45
Halka Açıklık Oranı	28,00
Halka Açık Kısım Piyasa Değeri (mn. TL)	2.114,78
Sermaye (mn. TL)	194,53
Temettü Verimi (Son 5Y)	4,10

Performans (%)

	Son 1 Ay	Son 3 Ay	Son 1 Yıl
KORDS	37,52	68,37	158,44
XU100	25,15	39,53	50,18
Relatif Getiri (XU100)	12,37	28,84	108,26

Piyasa Çarpanları

	1Y	2Y	3Y
F/K	17,39	8,07	6,39
FD/FVAÖK	10,73	6,72	6,40
F/DD	1,08	1,16	1,09
FD/Satışlar	0,66	0,49	0,56



KOZAL	10.12.2021
Kapanış Fiyatı	139,70
Günlük Değişim (%)	1,16
Haftalık Değişim (%)	3,33
Son 1 Yıl En Düşük	76,80
Son 1 Yıl En Yüksek	155,20
Son 1 Yıl İşlem Hacmi Değ. (%)	414,72
Beta (Son 1 Yıl)	1,05
Piyasa Değeri (mn. TL.)	21.685,50
Halka Açıklık Oranı	29,00
Halka Açık Kısım Piyasa Değeri (mn. TL)	6.488,00
Sermaye (mn. TL)	152,50
Temettü Verimi (Son 5Y)	0,00

KOZAL Rasyolar	2021/3Q	2021/2Q	2021/1Q	2020/4Q	2020/3Q
Net Satışlar - Yıllık (Mn. TL)	3.800	3.803	3.403	3.250	3.261
Yurt İçi Satışlar - Çeyreklik (Mn. TL)	891	1.122	849	939	894
Yurt Dışı Satışlar - Çeyreklik (Mn. TL)	0	0	0	0	0
Net Kar - Yıllık (Mn. TL)	2.230	2.291	2.078	1.810	1.954
Brüt Kar Marjü (%)	61,11	74,10	60,67	53,21	70,42
FVAÖK (Mn. TL)	570	613	413	413	620
FVAÖK Marjü (%)	64,00	54,69	48,68	43,98	69,37
Net Kar Marjü (%)	58,61	60,88	77,99	38,69	65,27
Aktif Karlılık - Yıllık (%)	24,17	26,48	25,95	24,58	28,48
Öz Sermaye Karlılık - Yıllık (%)	26,82	29,53	28,93	27,18	31,38
Alacak Tahsilat Süresi	0,03	0,01	0,02	0,02	0,02
Stok İşleme Süresi - Yıllık	113,06	121,18	124,59	131,47	142,24
Ticari Borç Ödeme Süresi - Yıllık	28,18	29,30	23,00	26,53	25,60
Net İşletme Sermayesi (Mn TL)	-275	-271	-274	-117	34
Net Nakit (Mn. TL)	7.569	7.209	6.684	5.908	5.543
Net Borç (Çeyreklik) (Mn. TL)	-360	-525	-776	-364	-313
Net Borç (Yıllık) (Mn. TL)	-7.569	-7.209	-6.684	-5.908	-5.543
Net Borç/FVAÖK (%)	-3,77	-3,68	-3,94	-3,93	-3,66
F/K	9,72	7,79	8,73	8,15	6,08
Sektör F/K	9,06	7,20	7,99	8,48	6,25
F/DD	2,30	2,01	2,21	1,95	1,65
Sektör F/DD	2,19	1,76	1,96	1,87	1,60
FD/FVAÖK	7,02	5,17	5,96	4,59	3,06
Sektör FD/FVAÖK	4,99	4,02	4,88	3,68	2,70
Yabancı Para Pozisyonu (Mn. TL)	1.460	1.472	1.760	835	344

Performans (%)	Son 1 Ay	Son 3 Ay	Son 1 Yıl
KOZAL	27,53	10,75	82,07
XU100	25,15	39,53	50,18
Relatif Getiri (XU100)	2,39	-28,78	31,89

Piyasa Çarpanları	1Y	2Y	3Y
F/K	6,09	7,75	7,40
FD/FVAÖK	3,08	4,91	7,69
F/DD	1,65	2,14	2,17
FD/Satışlar	3,65	4,68	6,13



LOGO 10.12.2021

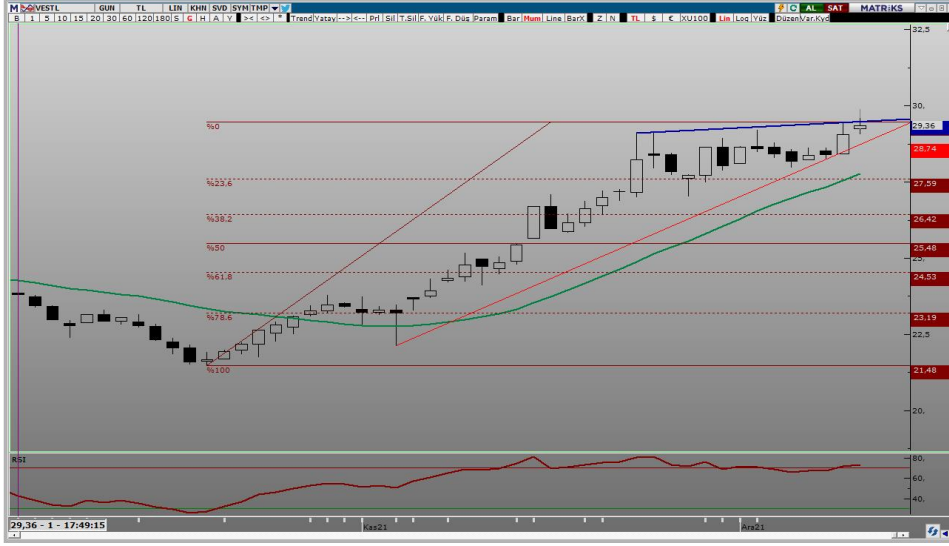
Kapanış Fiyatı	50,20
Günlük Değişim (%)	3,16
Haftalık Değişim (%)	2,53
Son 1 Yıl En Düşük	27,24
Son 1 Yıl En Yüksek	50,65
Son 1 Yıl İşlem Hacmi Değ. (%)	181,29
Beta (Son 1 Yıl)	0,84

Piyasa Değeri (mn. TL.)	5.020,00
Halka Açıklık Oranı	65,00
Halka Açık Kısım Piyasa Değeri (mn. TL)	3.325,75
Sermaye (mn. TL)	100,00
Temettü Verimi (Son 5Y)	0,00

LOGO Rasyolar	2021/3Q	2021/2Q	2021/1Q	2020/4Q	2020/3Q
Net Satışlar - Yıllık (Mn. TL)	693	643	583	545	492
Yurt İçi Satışlar - Çeyreklik (Mn. TL)	0	0	91	149	0
Yurt Dışı Satışlar - Çeyreklik (Mn. TL)	0	0	48	58	0
Net Kar - Yıllık (Mn. TL)	196	179	146	114	113
Brüt Kar Marjü (%)	79,63	80,81	80,20	84,78	78,03
FVAÖK (Mn. TL)	67	80	55	52	42
FVAÖK Marjü (%)	39,92	45,08	39,52	25,27	35,06
Net Kar Marjü (%)	28,72	36,61	39,27	15,31	26,11
Aktif Karlılık - Yıllık (%)	18,15	17,75	15,47	12,23	14,34
Öz Sermaye Karlılık - Yıllık (%)	35,29	35,14	31,09	26,29	27,21
Alacak Tahsilat Süresi	116,86	117,78	122,14	126,14	135,09
Stok İşleme Süresi - Yıllık	6,99	5,85	4,31	4,48	2,67
Ticari Borç Ödeme Süresi - Yıllık	99,83	108,91	125,38	206,53	113,90
Net İşletme Sermayesi (Mn TL)	-82	-88	-90	-129	-57
Net Nakit (Mn. TL)	165	173	159	159	115
Net Borç (Çeyreklik) (Mn. TL)	8	-13	1	-49	-39
Net Borç (Yıllık) (Mn. TL)	-145	-153	-140	-141	-92
Net Borç/FVAÖK (%)	-0,57	-0,63	-0,74	-0,82	-0,85
F/K	24,81	18,18	26,17	27,40	21,83
Sektör F/K	55,25	19,14	23,87	24,81	55,35
F/DD	7,60	5,39	6,85	6,25	5,10
Sektör F/DD	10,49	4,77	5,05	4,70	4,01
FD/FVAÖK	18,89	13,81	19,14	16,91	13,76
Sektör FD/FVAÖK	28,57	12,84	14,77	13,80	12,66
Yabancı Para Pozisyonu (Mn. TL)	-54	-42	-37	-33	-74

Performans (%)	Son 1 Ay	Son 3 Ay	Son 1 Yıl
LOGO	20,96	37,16	82,27
XU100	25,15	39,53	50,18
Relatif Getiri (XU100)	-4,18	-2,37	32,08

Piyasa Çarpanları	1Y	2Y	3Y
F/K	24,72	18,68	11,94
FD/FVAÖK	15,66	11,39	8,21
F/DD	5,78	3,91	2,67
FD/Satışlar	5,64	3,63	2,59



VESTL 10.12.2021

Kapanış Fiyatı	29,46
Günlük Değişim (%)	1,38
Haftalık Değişim (%)	3,66
Son 1 Yıl En Düşük	15,92
Son 1 Yıl En Yüksek	30,95
Son 1 Yıl İşlem Hacmi Değ. (%)	54,97
Beta (Son 1 Yıl)	0,81

Piyasa Değeri (mn. TL.)	9.882,54
Halka Açıklık Oranı	36,00
Halka Açık Kısım Piyasa Değeri (mn. TL)	3.586,29
Sermaye (mn. TL)	335,46
Temettü Verimi (Son 5Y)	0,00

VESTL Rasyolar	2021/3Q	2021/2Q	2021/1Q	2020/4Q	2020/3Q
Net Satışlar - Yıllık (Mn. TL)	29.397	27.406	23.816	21.546	19.076
Yurt İçi Satışlar - Çeyreklik (Mn. TL)	2.084	1.856	1.750	1.754	1.763
Yurt Dışı Satışlar - Çeyreklik (Mn. TL)	5.982	6.549	4.836	6.404	4.215
Net Kar - Yıllık (Mn. TL)	2.135	2.317	1.931	1.907	1.207
Brüt Kar Marjı (%)	20,56	27,24	24,41	26,68	30,04
FVAÖK (Mn. TL)	699	1.299	884	1.191	1.063
FVAÖK Marjı (%)	9,27	16,21	14,25	15,59	19,14
Net Kar Marjı (%)	1,95	8,65	3,55	10,47	6,71
Aktif Karlılık - Yıllık (%)	6,68	7,88	7,11	7,62	5,36
Öz Sermaye Karlılık - Yıllık (%)	30,28	32,38	30,44	32,94	27,31
Alacak Tahsilat Süresi	62,54	66,05	70,58	71,26	70,73
Stok İşleme Süresi - Yıllık	101,50	94,12	86,52	82,91	84,81
Ticari Borç Ödeme Süresi - Yıllık	148,30	157,67	162,21	166,75	172,57
Net İşletme Sermayesi (Mn TL)	1.104	1.043	736	843	41
Net Nakit (Mn. TL)	-7.338	-5.265	-4.360	-1.680	-4.184
Net Borç (Çeyreklik) (Mn. TL)	1.591	-241	430	-465	131
Net Borç (Yıllık) (Mn. TL)	7.393	5.802	6.043	5.613	6.078
Net Borç/FVAÖK (%)	1,82	1,67	1,90	2,05	2,39
F/K	5,35	4,87	7,14	3,99	5,08
Sektör F/K	11,63	7,16	10,16	12,73	10,15
F/DD	1,35	1,20	1,65	1,00	1,18
Sektör F/DD	2,38	1,67	2,37	2,26	1,60
FD/FVAÖK	4,26	3,60	4,80	3,52	3,85
Sektör FD/FVAÖK	8,24	5,87	7,96	9,00	7,54
Yabancı Para Pozisyonu (Mn. TL)	-3.871	-4.799	-2.547	-1.101	-1.110

Performans (%)	Son 1 Ay	Son 3 Ay	Son 1 Yıl
VESTL	19,11	20,29	79,17
XU100	25,15	39,53	50,18
Relatif Getiri (XU100)	-6,04	-19,24	28,99

Piyasa Çarpanları	1Y	2Y	3Y
F/K	6,10	9,27	33,70
FD/FVAÖK	4,23	4,39	3,10
F/DD	1,42	1,18	0,69
FD/Satışlar	0,37	0,24	0,14

AHLATCI YATIRIM ARAŞTIRMA DEPARTMANI TARAFINDAN HAZIRLANMIŞTIR

BİZİ TERCİH ETTİĞİNİZ İÇİN TEŞEKKÜR EDERİZ

İSTANBUL MERKEZ

Maslak Mahallesi Taşyoncası Sokak T4 Blok Kat -1
No: 256 Maslak 1453 Sarıyer/İstanbul

T: 444 0 968 – 0850 450 0066 – 0212 304 1919

ÇORUM ŞUBE

Yeniyol Mahallesi Eğridere Caddesi No:17/1 ÇORUM

Ankara Şube

T: 444 0 968 – 0212 304 19 08

Hazırlayanlar

Tonguç Erbaş / Genel Müdür Yardımcısı
Barış Ürkün / Araştırma Müdürü
Uğurcan Kaya / Araştırma Uzman Yardımcısı
Makbule Deniz / Araştırma Uzman Yardımcısı



Mersis No: 0010056453000026

www.ahlatciyatirim.com.tr

Sermaye Piyasası Kurulunun "Yatırım Hizmetleri ve Faaliyetleri İle Yan Hizmetlere İlişkin Esaslar" Hakkında Tebliği Uyarınca Yayınlanması Zorunlu Olan
Uyarı Notu: Burada yer alan her türlü yatırım bilgi, yorum ve tavsiyeleri yatırım danışmanlığı kapsamında değildir. Yatırım danışmanlığı hizmeti, yetkili kuruluşlar tarafından kişilerin risk ve getiri tercihleri dikkate alınarak kişiye özel sunulmaktadır. Burada yer alan yorum ve tavsiyeler ise genel niteliktedir. Bu tavsiyeler mali durumunuz ile risk ve getiri tercihlerinize uygun olmayabilir. Bu nedenle, sadece burada yer alan bilgilere dayanarak yatırım kararı verilmesi beklentilerinize uygun sonuçlar doğurmayabilir.

Yatırımın Merkezi