

## HAFTALIK MODEL PORTFÖY 22.11.2021 – 26.11.2021

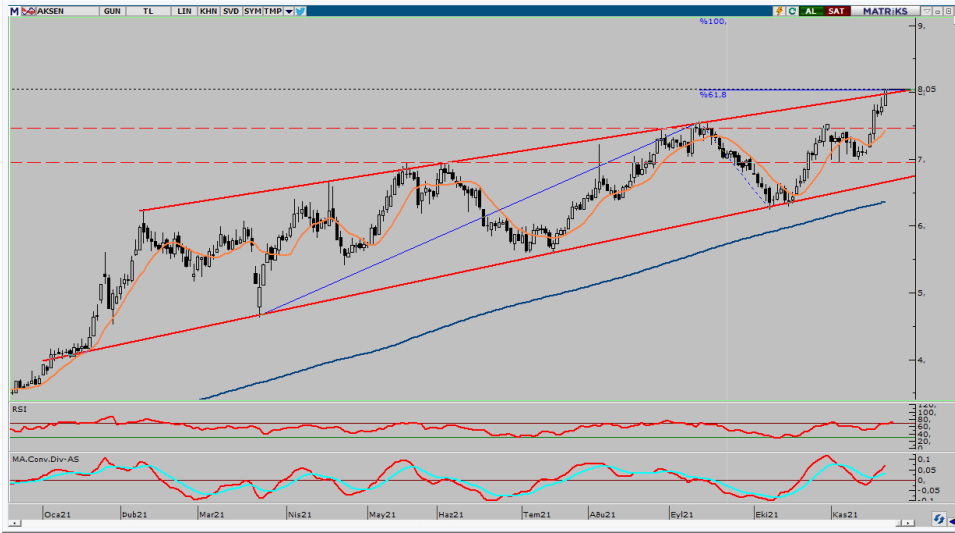
Hisse	19.11.2021 Kapanış Fiyatı	Portföye Eklendiği Tarih	Hedef Fiyat	Zarar Durdur Seviyesi	Hedef Fiyatlar İçin Yükseliş Marjı	F/K	Piyasa Değeri (Mn. TL)
DOHOL	3,08	12.11.2021	3,17-3,19	2,99-2,98	3,0%-3,5%	11,64	7.982
TKFEN	17,78	12.11.2021	18,31-18,40	17,26-17,18	3,0%-3,5%	6,52	6.534
DEVA	26,38	19.11.2021	27,17-27,3	25,61-25,49	3,0%-3,5%	7,16	5.092
ISFIN	3,35	19.11.2021	3,45-3,47	3,25-3,24	3,0%-3,5%	6,49	2.301
AKSEN	8,05	19.11.2021	8,29-8,33	7,82-7,78	3,0%-3,5%	10,34	9.590

Geçtiğimiz hafta portföyümüzde yer alan pay senetlerinden hedef fiyat aralığına DOHOL, TKFEN, KRDM, VESTL ve BRISA hisseleri hedef fiyata ulaşmıştır. Geçen hafta içinde gördüğü en yüksek seviyeye göre bir önceki hafta sonu kapanış değerine göre en yüksek getiri sağlayan pay senetleri yüzde 12,1 yükseliş yaşayan BRISA ile yüzde 8,8 yükselen DOHOL olmuştur. 15 Kasım – 19 Kasım kapanış fiyatlarına göre ise en yüksek getiri sağlayan pay senedi yüzde 12,5 ile BRISA olmuştur. Geçtiğimiz hafta boyunca XU100’de %6,03 artış gösterirken, Ahlatcı Yatırım haftalık model portföyün ortalama getirisi ise %9,17 artış göstermiştir. Geçtiğimiz hafta portföyümüzde yer alan pay senetlerinden KRDM, VESTL, ve BRISA hisselerini model portföyümüzden çıkarırken bu hisseler yerine DEVA, ISFIN ve AKSEN hisselerini portföyümüze ekliyoruz. DOHOL ve TKFEN hisselerini bu hafta da tutmaya devam ediyoruz.

Hisse	12.11.2021 Kapanış Fiyatı	19.11.2021 1 Kapanış Fiyatı	Portföye Eklendiği Tarih	Hedef Fiyat	Zarar Durdur Seviyesi	Hedef Fiyatlar İçin Yükseliş Marjı	12.11.2021 - 19.11.2021 En Düşük	12.11.2021 - 19.11.2021 En Yüksek	Yükseliş Marjına Ulaşan/Geçen Hisse En Yüksekçe Göre Getiri	12.11.2021 - 19.11.2021 Kapanışlarına Göre Getiri
DOHOL	2,81	3,05	12.11.2021	2,89-2,91	2,73-2,71	3,0%-3,5%	2,80	3,09	8,8%	8,5%
TKFEN	16,28	17,66	12.11.2021	16,77-16,85	15,81-15,73	3,0%-3,5%	16,12	17,75	8,0%	8,5%
KRDM	7,51	8,31	12.11.2021	7,74-7,77	7,29-7,26	3,0%-3,5%	7,40	8,35	10,4%	10,7%
VESTL	27,52	29,08	12.11.2021	28,35-28,48	26,72-26,59	3,0%-3,5%	26,82	29,44	6,1%	5,7%
BRISA	23,34	26,26	12.11.2021	24,04-24,16	22,66-22,55	3,0%-3,5%	23,26	26,46	12,1%	12,5%

Ortalama: 9,08% 9,17%

15 Kasım – 19 Kasım XU100 Getiri: 6,03%

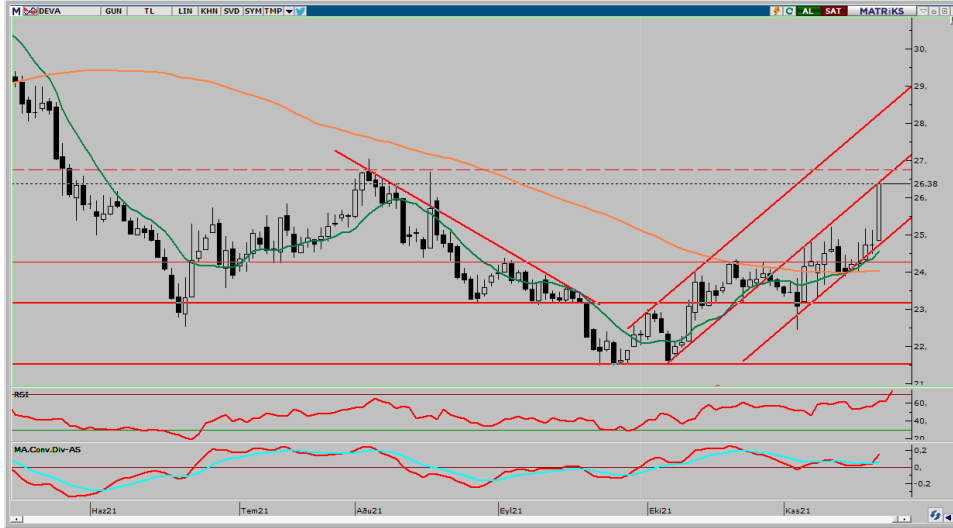


AKSEN Rasyolar	2021/3Q	2021/2Q	2021/1Q	2020/4Q	2020/3Q
Net Satışlar - Yıllık (Mn. TL)	10.286	8.528	7.528	7.231	7.047
Yurt İçi Satışlar - Çeyreklik (Mn. TL)	3.160	2.190	1.783	1.570	1.464
Yurt Dışı Satışlar - Çeyreklik (Mn. TL)	399	430	362	393	337
Net Kar - Yıllık (Mn. TL)	1.045	822	693	558	553
Brüt Kar Marjı (%)	15,59	19,41	18,49	15,91	17,08
FVAÖK (Mn. TL)	653	621	492	397	400
FVAÖK Marjı (%)	18,35	23,72	22,97	20,22	22,21
Net Kar Marjı (%)	9,14	10,70	9,68	5,84	7,39
Aktif Karlılık - Yıllık (%)	8,24	6,88	6,44	5,22	6,17
Öz Sermaye Karlılık - Yıllık (%)	19,23	16,53	14,65	12,19	16,23
Alacak Tahsilat Süresi	108,87	123,37	132,77	128,00	121,34
Stok İşleme Süresi - Yıllık	8,56	7,49	8,58	9,61	11,98
Ticari Borç Ödeme Süresi - Yıllık	46,40	43,59	39,73	41,73	36,92
Net İşletme Sermayesi (Mn TL)	2.431	2.235	2.136	1.954	2.122
Net Nakit (Mn. TL)	-1.972	-1.629	-1.519	-1.325	-1.143
Net Borç (Çeyreklik) (Mn. TL)	416	189	65	-225	-165
Net Borç (Yıllık) (Mn. TL)	3.301	2.886	2.697	2.632	2.857
Net Borç/FVAÖK (%)	1,53	1,73	2,00	2,15	2,26
F/K	10,34	9,64	11,77	9,71	7,52
Sektör F/K	67,73	20,97	56,23	15,53	28,95
F/DD	1,80	1,42	1,54	1,08	0,89
Sektör F/DD	3,47	2,51	2,62	3,00	2,47
FD/FVAÖK	5,96	5,22	5,95	4,68	4,59
Sektör FD/FVAÖK	27,41	18,62	16,55	16,59	12,94
Yabancı Para Pozisyonu (Mn. TL)	304	341	183	119	14

AKSEN	19.11.2021
Kapanış Fiyatı	8,05
Günlük Değişim (%)	3,47
Haftalık Değişim (%)	13,38
Son 1 Yıl En Düşük	3,43
Son 1 Yıl En Yüksek	8,01
Son 1 Yıl İşlem Hacmi Değ. (%)	49,69
Beta (Son 1 Yıl)	0,89
Piyasa Değeri (mn. TL.)	9.589,97
Halka Açıklık Oranı	21,00
Halka Açık Kısım Piyasa Değeri (mn. TL)	1.973,71
Sermaye (mn. TL)	613,17
Temettü Verimi (Son 5Y)	0,00

Performans (%)	Son 1 Ay	Son 3 Ay	Son 1 Yıl
AKSEN	17,24	14,83	115,43
XU100	22,10	19,61	32,96
Relatif Getiri (XU100)	-4,85	-4,78	82,47

Piyasa Çarpanları	1Y	2Y	3Y
F/K	8,73	11,24	6,40
FD/FVAÖK	5,01	4,13	6,41
F/DD	1,03	1,05	0,98
FD/Satışlar	0,63	0,42	0,42



DEVA Rasyolar	2021/3Q	2021/2Q	2021/1Q	2020/4Q	2020/3Q
Net Satışlar - Yıllık (Mn. TL)	2.131	2.037	1.928	1.863	1.683
Yurt İçi Satışlar - Çeyreklik (Mn. TL)	0	0	0	0	0
Yurt Dışı Satışlar - Çeyreklik (Mn. TL)	0	0	0	0	0
Net Kar - Yıllık (Mn. TL)	711	769	713	651	569
Brüt Kar Marjı (%)	60,97	56,33	54,76	56,03	53,78
FVAÖK (Mn. TL)	218	184	209	208	158
FVAÖK Marjı (%)	41,37	35,87	38,05	38,45	36,52
Net Kar Marjı (%)	26,51	34,94	40,70	31,20	45,53
Aktif Karlılık - Yıllık (%)	21,46	24,94	24,93	25,02	24,14
Öz Sermaye Karlılık - Yıllık (%)	40,12	47,98	46,69	48,89	47,27
Alacak Tahsilat Süresi	131,22	127,50	125,00	119,23	120,74
Stok İşleme Süresi - Yıllık	260,12	248,43	242,35	231,25	231,98
Ticari Borç Ödeme Süresi - Yıllık	59,76	60,53	56,82	64,18	54,44
Net İşletme Sermayesi (Mn TL)	1.291	1.269	1.268	1.084	977
Net Nakit (Mn. TL)	-157	-163	-220	-198	-155
Net Borç (Çeyreklik) (Mn. TL)	-24	13	31	69	-92
Net Borç (Yıllık) (Mn. TL)	505	529	515	484	415
Net Borç/FVAÖK (%)	0,62	0,66	0,70	0,75	0,87
F/K	7,16	6,22	8,54	7,41	6,62
Sektör F/K	17,71	16,85	39,21	27,14	23,32
F/DD	2,45	2,46	3,27	2,95	2,57
Sektör F/DD	6,34	5,78	8,60	6,59	8,06
FD/FVAÖK	6,83	7,00	9,19	7,84	7,17
Sektör FD/FVAÖK	15,01	13,61	24,18	15,55	20,81
Yabancı Para Pozisyonu (Mn. TL)	975	813	640	610	565

DEVA	19.11.2021
Kapanış Fiyatı	26,38
Günlük Değişim (%)	6,72
Haftalık Değişim (%)	10,01
Son 1 Yıl En Düşük	21,50
Son 1 Yıl En Yüksek	35,54
Son 1 Yıl İşlem Hacmi Değ. (%)	-27,87
Beta (Son 1 Yıl)	0,87
Piyasa Değeri (mn. TL.)	5.092,49
Halka Açıklık Oranı	18,00
Halka Açık Kısım Piyasa Değeri (mn. TL)	904,63
Sermaye (mn. TL)	200,02
Temettü Verimi (Son 5Y)	0,00

Performans (%)	Son 1 Ay	Son 3 Ay	Son 1 Yıl
DEVA	5,21	-10,04	6,89
XU100	22,10	19,61	32,96
Relatif Getiri (XU100)	-16,89	-29,65	-26,07

Piyasa Çarpanları	1Y	2Y	3Y
F/K	8,40	6,50	5,54
FD/FVAÖK	8,91	5,03	5,59
F/DD	3,26	1,69	0,98
FD/Satışlar	2,84	1,21	0,73



DOHOL Rasyolar	2021/3Q	2021/2Q	2021/1Q	2020/4Q	2020/3Q
Net Satışlar - Yıllık (Mn. TL)	14.395	12.855	11.208	10.768	11.092
Yurt İçi Satışlar - Çeyreklik (Mn. TL)	4.529	3.546	2.724	3.101	3.082
Yurt Dışı Satışlar - Çeyreklik (Mn. TL)	227	225	167	139	99
Net Kar - Yıllık (Mn. TL)	862	1.576	1.553	1.444	1.577
Brüt Kar Marjı (%)	12,00	12,39	12,67	12,44	12,21
FVAÖK (Mn. TL)	380	307	245	254	308
FVAÖK Marjı (%)	8,13	8,28	8,62	7,99	9,82
Net Kar Marjı (%)	1,90	5,89	14,54	-1,08	26,65
Aktif Karlılık - Yıllık (%)	4,49	10,24	11,30	11,15	12,60
Öz Sermaye Karlılık - Yıllık (%)	7,52	16,50	18,24	17,85	20,60
Alacak Tahsilat Süresi	54,37	55,25	55,66	53,80	51,62
Stok İşleme Süresi - Yıllık	30,17	29,44	26,75	24,71	22,11
Ticari Borç Ödeme Süresi - Yıllık	32,00	29,34	27,10	28,14	27,05
Net İşletme Sermayesi (Mn TL)	2.459	2.479	2.083	1.886	1.452
Net Nakit (Mn. TL)	3.661	3.307	2.780	2.568	3.363
Net Borç (Çeyreklik) (Mn. TL)	-55	-503	-191	660	-253
Net Borç (Yıllık) (Mn. TL)	-3.180	-3.125	-2.622	-2.432	-3.092
Net Borç/FVAÖK (%)	-2,68	-2,86	-3,21	-3,54	-4,16
F/K	11,64	5,19	5,70	5,78	3,90
Sektör F/K	6,43	6,47	18,22	50,91	13,69
F/DD	0,82	0,77	0,94	0,95	0,73
Sektör F/DD	1,14	1,07	1,79	1,68	2,29
FD/FVAÖK	4,05	3,87	5,89	6,23	4,07
Sektör FD/FVAÖK	14,85	16,68	28,91	23,61	41,91
Yabancı Para Pozisyonu (Mn. TL)	3.174	3.184	2.471	2.782	3.237

## DOHOL 19.11.2021

Kapanış Fiyatı	3,08
Günlük Değişim (%)	4,76
Haftalık Değişim (%)	9,61
Son 1 Yıl En Düşük	2,31
Son 1 Yıl En Yüksek	4,17
Son 1 Yıl İşlem Hacmi Değ. (%)	231,19
Beta (Son 1 Yıl)	1,01

Piyasa Değeri (mn. TL.)	7.981,66
Halka Açıklık Oranı	35,00
Halka Açık Kısım Piyasa Değeri (mn. TL)	2.855,55
Sermaye (mn. TL)	2.616,94
Temettü Verimi (Son 5Y)	0,00

Performans (%)	Son 1 Ay	Son 3 Ay	Son 1 Yıl
DOHOL	18,22	-1,93	21,99
XU100	22,10	19,61	32,96
Relatif Getiri (XU100)	-3,88	-21,54	-10,97

Piyasa Çarpanları	1Y	2Y	3Y
F/K	4,21	0,00	0,78
FD/FVAÖK	4,72	4,26	0,43
F/DD	0,79	0,63	0,44
FD/Satışlar	0,60	0,34	0,29



ISFIN Rasyolar	2021/3Q	2021/2Q	2021/1Q	2020/4Q	2020/3Q
Net Satışlar - Yıllık (Mn. TL)	1.569	1.170	1.006	884	567
Yurt İçi Satışlar - Çeyreklik (Mn. TL)	0	0	0	0	0
Yurt Dışı Satışlar - Çeyreklik (Mn. TL)	0	0	0	0	0
Net Kar - Yıllık (Mn. TL)	381	324	300	210	68
Brüt Kar Marjı (%)	32,82	27,85	28,39	39,35	35,35
FVAÖK (Mn. TL)	135	74	146	136	51
FVAÖK Marjı (%)	31,76	20,56	44,88	26,20	52,98
Net Kar Marjı (%)	22,74	13,84	33,07	19,93	40,86
Aktif Karlılık - Yıllık (%)	2,64	2,45	2,46	1,81	0,76
Öz Sermaye Karlılık - Yıllık (%)	22,10	20,06	19,20	14,00	5,71
Alacak Tahsilat Süresi	0,00	0,00	0,00	0,00	0,00
Stok İşleme Süresi - Yıllık	0,00	0,00	0,00	0,00	0,00
Ticari Borç Ödeme Süresi - Yıllık	0,00	0,00	0,00	0,00	0,00
Net İşletme Sermayesi (Mn TL)	10.224	10.029	8.814	8.314	7.502
Net Nakit (Mn. TL)	826	697	804	711	564
Net Borç (Çeyreklik) (Mn. TL)	203	939	530	754	1.389
Net Borç (Yıllık) (Mn. TL)	11.525	11.321	10.382	9.852	9.098
Net Borç/FVAÖK (%)	23,49	28,30	30,31	41,99	114,68
F/K	6,49	6,82	8,14	13,58	35,95
Sektör F/K	11,90	17,46	54,37	20,07	37,52
F/DD	1,29	1,20	1,35	1,66	1,90
Sektör F/DD	1,84	2,56	7,30	2,68	2,84
FD/FVAÖK	28,18	32,84	33,29	45,68	117,44
Sektör FD/FVAÖK	37,03	43,46	67,26	46,85	103,58
Yabancı Para Pozisyonu (Mn. TL)	230	80	43	44	63

ISFIN	19.11.2021
Kapanış Fiyatı	3,35
Günlük Değişim (%)	2,76
Haftalık Değişim (%)	5,68
Son 1 Yıl En Düşük	2,79
Son 1 Yıl En Yüksek	4,56
Son 1 Yıl İşlem Hacmi Değ. (%)	-59,32
Beta (Son 1 Yıl)	1,13
Piyasa Değeri (mn. TL.)	2.301,45
Halka Açıklık Oranı	36,00
Halka Açık Kısım Piyasa Değeri (mn. TL)	899,86
Sermaye (mn. TL)	695,30
Temettü Verimi (Son 5Y)	2,60

Performans (%)	Son 1 Ay	Son 3 Ay	Son 1 Yıl
ISFIN	11,45	0,30	-12,20
XU100	22,10	19,61	32,96
Relatif Getiri (XU100)	-10,65	-19,31	-45,16

Piyasa Çarpanları	1Y	2Y	3Y
F/K	34,84	9,76	16,51
FD/FVAÖK	116,61	31,21	13,42
F/DD	1,85	1,54	2,21
FD/Satışlar	4,62	1,85	2,33



TKFEN Rasyolar	2021/3Q	2021/2Q	2021/1Q	2020/4Q	2020/3Q
Net Satışlar - Yıllık (Mn. TL)	14.377	13.471	12.498	11.730	11.680
Yurt İçi Satışlar - Çeyreklik (Mn. TL)	1.701	1.973	1.972	1.704	1.531
Yurt Dışı Satışlar - Çeyreklik (Mn. TL)	1.789	1.711	1.892	1.832	1.235
Net Kar - Yıllık (Mn. TL)	1.004	516	296	-67	106
Brüt Kar Marjı (%)	12,26	12,29	17,16	5,86	4,37
FVAÖK (Mn. TL)	338	264	522	60	10
FVAÖK Marjı (%)	9,39	7,27	13,76	1,78	0,39
Net Kar Marjı (%)	12,87	8,74	10,87	-5,68	-0,54
Aktif Karlılık - Yıllık (%)	6,26	3,65	2,16	-0,45	0,83
Öz Sermaye Karlılık - Yıllık (%)	14,89	8,42	5,19	-1,08	1,94
Alacak Tahsilat Süresi	59,25	56,50	51,58	48,22	47,76
Stok İşleme Süresi - Yıllık	68,88	64,39	64,28	61,09	56,72
Ticari Borç Ödeme Süresi - Yıllık	123,62	116,56	125,84	113,87	119,12
Net İşletme Sermayesi (Mn TL)	1.342	1.251	907	283	355
Net Nakit (Mn. TL)	1.434	883	1.166	1.193	925
Net Borç (Çeyreklik) (Mn. TL)	-480	298	36	-150	934
Net Borç (Yıllık) (Mn. TL)	-1.129	-649	-947	-983	-833
Net Borç/FVAÖK (%)	-0,95	-1,32	-1,38	-2,84	-2,43
F/K	6,52	10,39	17,98	0,00	49,35
Sektör F/K	6,43	6,47	18,22	50,91	13,69
F/DD	0,89	0,80	0,85	1,07	0,89
Sektör F/DD	1,14	1,07	1,79	1,68	2,29
FD/FVAÖK	4,57	5,61	5,55	12,94	10,02
Sektör FD/FVAÖK	14,85	16,68	28,91	23,61	41,91
Yabancı Para Pozisyonu (Mn. TL)	274	500	512	673	848

## TKFEN

19.11.2021

Kapanış Fiyatı	17,78
Günlük Değişim (%)	2,07
Haftalık Değişim (%)	9,21
Son 1 Yıl En Düşük	13,13
Son 1 Yıl En Yüksek	19,32
Son 1 Yıl İşlem Hacmi Değ. (%)	-19,50
Beta (Son 1 Yıl)	0,96

Piyasa Değeri (mn. TL.)	6.534,20
Halka Açıklık Oranı	48,00
Halka Açık Kısım Piyasa Değeri (mn. TL)	3.318,72
Sermaye (mn. TL)	370,00
Temettü Verimi (Son 5Y)	1,99

Performans (%)	Son 1 Ay	Son 3 Ay	Son 1 Yıl
TKFEN	22,89	9,35	20,79
XU100	22,10	19,61	32,96
Relatif Getiri (XU100)	0,80	-10,26	-12,17

Piyasa Çarpanları	1Y	2Y	3Y
F/K	49,25	3,79	6,76
FD/FVAÖK	10,00	1,57	4,16
F/DD	0,89	1,32	2,01
FD/Satışlar	0,47	0,47	0,78

AHLATCI YATIRIM ARAŞTIRMA DEPARTMANI TARAFINDAN HAZIRLANMIŞTIR

**BİZİ TERCİH ETTİĞİNİZ İÇİN TEŞEKKÜR EDERİZ**

**İSTANBUL MERKEZ**

Maslak Mahallesi Taşyoncası Sokak T4 Blok Kat -1  
No: 256 Maslak 1453 Sarıyer/İstanbul

T: 444 0 968 – 0850 450 0066 – 0212 304 1919

**ÇORUM ŞUBE**

Yeniyol Mahallesi Eğridere Caddesi No:17/1 ÇORUM

**Ankara Şube**

T: 444 0 968 – 0212 304 19 08

**Hazırlayanlar**

Tonguç Erbaş / Genel Müdür Yardımcısı  
Barış Ürkün / Araştırma Müdürü  
Uğurcan Kaya / Araştırma Uzman Yardımcısı  
Makbule Deniz / Araştırma Uzman Yardımcısı



Mersis No: 0010056453000026

[www.ahlatciyatirim.com.tr](http://www.ahlatciyatirim.com.tr)

Sermaye Piyasası Kurulunun "Yatırım Hizmetleri ve Faaliyetleri İle Yan Hizmetlere İlişkin Esaslar" Hakkında Tebliği Uyarınca Yayınlanması Zorunlu Olan

**Uyarı Notu:** Burada yer alan her türlü yatırım bilgi, yorum ve tavsiyeleri yatırım danışmanlığı kapsamında değildir. Yatırım danışmanlığı hizmeti, yetkili kuruluşlar tarafından kişilerin risk ve getiri tercihleri dikkate alınarak kişiye özel sunulmaktadır. Burada yer alan yorum ve tavsiyeler ise genel niteliktedir. Bu tavsiyeler mali durumunuz ile risk ve getiri tercihlerinize uygun olmayabilir. Bu nedenle, sadece burada yer alan bilgilere dayanılarak yatırım kararı verilmesi beklentilerinize uygun sonuçlar doğurmayabilir.

Yatırımın Merkezi