

HAFTALIK MODEL PORTFÖY 18.10.2021 – 22.10.2021

Hisse	Kapanış Fiyatı 15.10.2021	Portföye Eklendiği Tarih	Hedef Fiyat	Zarar Durdur Seviyesi	Hedef Fiyatlar İçin Yükseliş Marjı	F/K	Piyasa Değeri (Mn. TL)
BRISA	22.24	15.10.2021	22.90 - 23.02	21.56 - 21.46	3,0% - 3,50%	7.20	6785.80
DOHOL	2.55	15.10.2021	2.63 - 2.64	2.47 - 2.46	3,0% - 3,50%	4.66	6673.19
EKGYO	1.88	15.10.2021	1.94 - 1.95	1.82 - 1.81	3,0% - 3,50%	5.56	7144.00
ODAS	1.45	1.10.2021	1.49 - 1.50	1.41 - 1.40	3,0% - 3,50%	-	2030.00
TAVHL	26.14	15.10.2021	26.92 - 27.04	25.36 - 25.24	3,0% - 3,50%	-	9496.17

Geçtiğimiz hafta portföyümüzde yer alan pay senetlerinden hedef fiyat aralığına ALGYO, ALKIM ve ODAS hisseleri hedef fiyata ulaşmıştır. Geçen hafta içinde gördüğü en yüksek seviyeye göre bir önceki hafta sonu kapanış değerine göre en yüksek getiri sağlayan pay senetleri yüzde 7,79 yükseliş yaşayan ALKIM ile yüzde 4,79 yükselen ODAS olmuştur. 11 Ekim – 15 Ekim kapanış fiyatlarına göre ise en yüksek getiri sağlayan pay senedi yüzde 6,94 ile ALKIM olmuştur. Geçen hafta XU100’de %0,83 artış gösterirken, Ahlatcı Yatırım haftalık model portföyün ortalama getirisi ise %0,99 artış göstermiştir. Geçtiğimiz hafta portföyümüzde yer alan pay senetlerinden ALGYO, ALKIM, MGROS ve TKFEN hisselerini model portföyümüzden çıkarırken bu hisseler yerine BRISA, DOHOL, EKGYO ve TAVHL hisselerini portföyümüze ekliyoruz. ODAS hissesini Haftalık Model Portföyümüzde tutmaya devam ediyoruz.

Hisse	Kapanış Fiyatı 08.10.2021	Kapanış Fiyatı 15.10.2021	Portföye Eklendiği Tarih	Hedef Fiyat	Zarar Durdur Seviyesi	Hedef Fiyatlar İçin Yükseliş Marjı	08 Ekim – 15 Ekim En Düşük	08 Ekim – 15 Ekim En Yüksek	Yükseliş Marjına Ulaşan/Geçen Hisse En Yüksek Göre Getiri	08 Ekim – 15 Ekim Kapanışlarına Göre Getiri
ALGYO	21.8	21.92	8.10.2021	22,45 - 22,56	21,15 - 21,04	3,0% - 3,50%	21.64	22.8	4.59%	0.55%
ALKIM	16.43	17.57	8.10.2021	16,92 - 17,01	15,94 - 15,85	3,0% - 3,50%	16.47	17.71	7.79%	6.94%
MGROS	31.46	31.28	8.10.2021	32,4 - 32,56	30,52 - 30,36	3,0% - 3,50%	30.94	32.14	2.16%	-0.57%
ODAS	1.46	1.45	1.10.2021	1,5 - 1,51	1,42 - 1,41	3,0% - 3,50%	1.42	1.53	4.79%	-0.68%
TKFEN	13.8	13.62	8.10.2021	14,21 - 14,28	13,39 - 13,32	3,0% - 3,50%	13.58	14.12	2.32%	-1.30%

Ortalama: 4,33% 0,99%

11 Ekim – 15 Ekim XU100 Getiri: 0,83%



BRISA	15.10.2021
Kapanış Fiyatı	22,24
Günlük Değişim (%)	0,89
Haftalık Değişim (%)	3,35
Son 1 Yıl En Düşük	13,33
Son 1 Yıl En Yüksek	32,30
Son 1 Yıl İşlem Hacmi Değ. (%)	217,64
Beta (Son 1 Yıl)	1,15
Piyasa Değeri (mn. TL.)	7.005,48
Halka Açıklık Oranı	10,00
Halka Açık Kısım Piyasa Değeri (mn. TL)	711,97
Sermaye (mn. TL)	305,12
Temettü Verimi (Son 5Y)	6,39

BRISA Rasyolar	2021/2Q	2021/1Q	2020/4Q	2020/3Q	2020/2Q
Net Satışlar - Yıllık (Mn. TL)	5.475	4.708	4.237	3.826	3.746
Yurt İçi Satışlar - Çeyreklik (Mn. TL)	935	1.025	820	704	492
Yurt Dışı Satışlar - Çeyreklik (Mn. TL)	646	526	504	508	231
Net Kar - Yıllık (Mn. TL)	943	746	540	352	194
Brüt Kar Marjı (%)	29,87	33,69	35,29	32,00	23,81
FVAÖK (Mn. TL)	339	398	304	314	114
FVAÖK Marjı (%)	22,58	27,01	21,58	27,76	15,50
Net Kar Marjı (%)	14,53	19,14	16,12	19,05	2,82
Aktif Karlılık - Yıllık (%)	14,24	11,87	9,52	6,25	3,48
Öz Sermaye Karlılık - Yıllık (%)	69,93	59,58	46,24	32,83	20,19
Alacak Tahsilat Süresi	59,34	61,04	64,76	69,20	73,83
Stok İşleme Süresi - Yıllık	69,05	72,66	76,95	83,81	83,32
Ticari Borç Ödeme Süresi - Yıllık	117,69	133,11	136,27	124,53	109,74
Net İşletme Sermayesi (Mn TL)	194	197	74	90	241
Net Nakit (Mn. TL)	-776	-1.195	-964	-943	-1.282
Net Borç (Çeyreklik) (Mn. TL)	-174	301	-474	-359	-42
Net Borç (Yıllık) (Mn. TL)	1.755	1.929	1.629	2.103	2.461
Net Borç/FVAÖK (%)	1,30	1,55	1,86	2,23	2,62
F/K	7,43	11,13	11,27	10,81	19,81
Sektör F/K	12,91	26,88	32,52	24,08	11,57
F/DD	4,12	5,50	4,23	3,04	3,87
Sektör F/DD	6,66	10,58	9,66	8,21	3,65
FD/FVAÖK	6,47	9,05	8,16	7,51	9,42
Sektör FD/FVAÖK	15,99	26,03	28,46	24,94	13,10
Yabancı Para Pozisyonu (Mn. TL)	37	-22	136	77	207

Performans (%)	Son 1 Ay	Son 3 Ay	Son 1 Yıl
BRISA	3,99	-8,01	61,06
XU100	-0,83	0,31	19,63
Relatif Getiri (XU100)	4,81	-8,33	41,43

Piyasa Çarpanları	1Y	2Y	3Y
F/K	12,71	17,77	20,57
FD/FVAÖK	8,36	6,92	8,35
F/DD	3,58	1,89	1,74
FD/Satışlar	1,17	0,49	0,67



DOHOL	15.10.2021
Kapanış Fiyatı	2,55
Günlük Değişim (%)	-2,30
Haftalık Değişim (%)	-1,16
Son 1 Yıl En Düşük	2,25
Son 1 Yıl En Yüksek	4,17
Son 1 Yıl İşlem Hacmi Değ. (%)	304,37
Beta (Son 1 Yıl)	0,94
Piyasa Değeri (mn. TL.)	6.725,53
Halka Açıklık Oranı	35,00
Halka Açık Kısım Piyasa Değeri (mn. TL)	2.406,36
Sermaye (mn. TL)	2.616,94
Temettü Verimi (Son 5Y)	0,00

DOHOL Rasyolar	2021/2Q	2021/1Q	2020/4Q	2020/3Q	2020/2Q
Net Satışlar - Yıllık (Mn. TL)	12.855	11.208	10.768	11.101	11.479
Yurt İçi Satışlar - Çeyreklik (Mn. TL)	3.546	2.724	3.093	3.086	2.039
Yurt Dışı Satışlar - Çeyreklik (Mn. TL)	225	167	139	99	62
Net Kar - Yıllık (Mn. TL)	1.576	1.553	1.444	1.577	726
Brüt Kar Marjı (%)	12,39	12,67	12,50	12,20	12,50
FVAÖK (Mn. TL)	307	245	255	307	183
FVAÖK Marjı (%)	8,28	8,62	8,05	9,81	8,93
Net Kar Marjı (%)	5,89	14,54	-1,08	26,62	13,06
Aktif Karlılık - Yıllık (%)	10,24	11,30	11,15	12,60	6,54
Öz Sermaye Karlılık - Yıllık (%)	16,50	18,24	17,85	20,60	10,31
Alacak Tahsilat Süresi	55,25	55,66	53,80	51,58	50,17
Stok İşleme Süresi - Yıllık	29,44	26,75	24,71	22,08	20,73
Ticari Borç Ödeme Süresi - Yıllık	29,34	27,10	28,14	27,02	23,60
Net İşletme Sermayesi (Mn TL)	2.479	2.083	1.886	1.452	1.280
Net Nakit (Mn. TL)	3.307	2.780	2.568	3.363	2.917
Net Borç (Çeyreklik) (Mn. TL)	-503	-191	660	-253	-474
Net Borç (Yıllık) (Mn. TL)	-3.125	-2.622	-2.432	-3.092	-2.839
Net Borç/FVAÖK (%)	-2,81	-3,16	-3,48	-4,10	-4,58
F/K	4,70	5,70	5,78	3,90	7,29
Sektör F/K	6,72	18,22	50,91	13,71	10,80
F/DD	0,70	0,94	0,95	0,73	0,71
Sektör F/DD	1,11	1,79	1,68	2,29	1,15
FD/FVAÖK	3,23	5,89	6,23	4,08	3,90
Sektör FD/FVAÖK	14,95	28,94	23,69	41,91	36,34
Yabancı Para Pozisyonu (Mn. TL)	3.184	2.471	2.782	3.237	3.872

Performans (%)	Son 1 Ay	Son 3 Ay	Son 1 Yıl
DOHOL	0,00	-17,25	6,54
XU100	-0,83	0,31	19,63
Relatif Getiri (XU100)	0,83	-17,56	-13,09

Piyasa Çarpanları	1Y	2Y	3Y
F/K	4,06	0,00	0,72
FD/FVAÖK	4,42	4,17	0,17
F/DD	0,76	0,63	0,40
FD/Satışlar	0,58	0,33	0,26



EKGYO Rasyolar	2021/2Q	2021/1Q	2020/4Q	2020/3Q	2020/2Q
Net Satışlar - Yıllık (Mn. TL)	5.996	4.638	4.527	5.705	3.835
Yurt İçi Satışlar - Çeyreklik (Mn. TL)	0	0	0	0	0
Yurt Dışı Satışlar - Çeyreklik (Mn. TL)	0	0	0	0	0
Net Kar - Yıllık (Mn. TL)	1.363	972	860	1.166	681
Brüt Kar Marjı (%)	30,01	38,87	22,90	18,13	32,62
FVAÖK (Mn. TL)	461	238	92	297	143
FVAÖK Marjı (%)	22,78	29,80	10,19	13,09	21,42
Net Kar Marjı (%)	25,60	30,28	29,92	14,63	19,09
Aktif Karlılık - Yıllık (%)	5,13	3,71	3,37	4,64	2,84
Öz Sermaye Karlılık - Yıllık (%)	9,33	6,79	6,08	8,51	4,99
Alacak Tahsilat Süresi	172,11	211,16	205,67	170,00	247,88
Stok İşleme Süresi - Yıllık	1.233,45	1.517,44	1.474,72	1.251,15	2.103,36
Ticari Borç Ödeme Süresi - Yıllık	124,58	183,25	158,48	138,18	122,87
Net İşletme Sermayesi (Mn TL)	12.781	13.178	12.409	11.063	13.758
Net Nakit (Mn. TL)	-1.426	-1.219	-1.153	35	-2.067
Net Borç (Çeyreklik) (Mn. TL)	-456	193	1.115	-2.116	-389
Net Borç (Yıllık) (Mn. TL)	2.489	2.945	2.752	1.637	3.753
Net Borç/FVAÖK (%)	2,29	3,23	3,23	1,63	2,01
F/K	5,27	7,47	9,46	5,64	11,43
Sektör F/K	14,01	27,86	17,96	7,97	9,54
F/DD	0,47	0,49	0,56	0,46	0,56
Sektör F/DD	2,46	2,78	1,74	2,26	1,20
FD/FVAÖK	8,89	13,25	14,13	5,37	9,34
Sektör FD/FVAÖK	44,10	38,53	65,20	30,40	29,71
Yabancı Para Pozisyonu (Mn. TL)	0	0	0	0	0

EKGYO	15.10.2021
Kapanış Fiyatı	1,88
Günlük Değişim (%)	2,17
Haftalık Değişim (%)	5,62
Son 1 Yıl En Düşük	1,61
Son 1 Yıl En Yüksek	2,72
Son 1 Yıl İşlem Hacmi Değ. (%)	38,38
Beta (Son 1 Yıl)	1,06
Piyasa Değeri (mn. TL.)	7.182,00
Halka Açıklık Oranı	51,00
Halka Açık Kısım Piyasa Değeri (mn. TL)	3.637,71
Sermaye (mn. TL)	3.800,00
Temettü Verimi (Son 5Y)	3,23

Performans (%)	Son 1 Ay	Son 3 Ay	Son 1 Yıl
EKGYO	3,28	3,95	-1,41
XU100	-0,83	0,31	19,63
Relatif Getiri (XU100)	4,11	3,64	-21,04

Piyasa Çarpanları	1Y	2Y	3Y
F/K	6,32	12,10	3,86
FD/FVAÖK	5,89	14,11	5,09
F/DD	0,52	0,34	0,54
FD/Satışlar	1,29	0,94	1,84



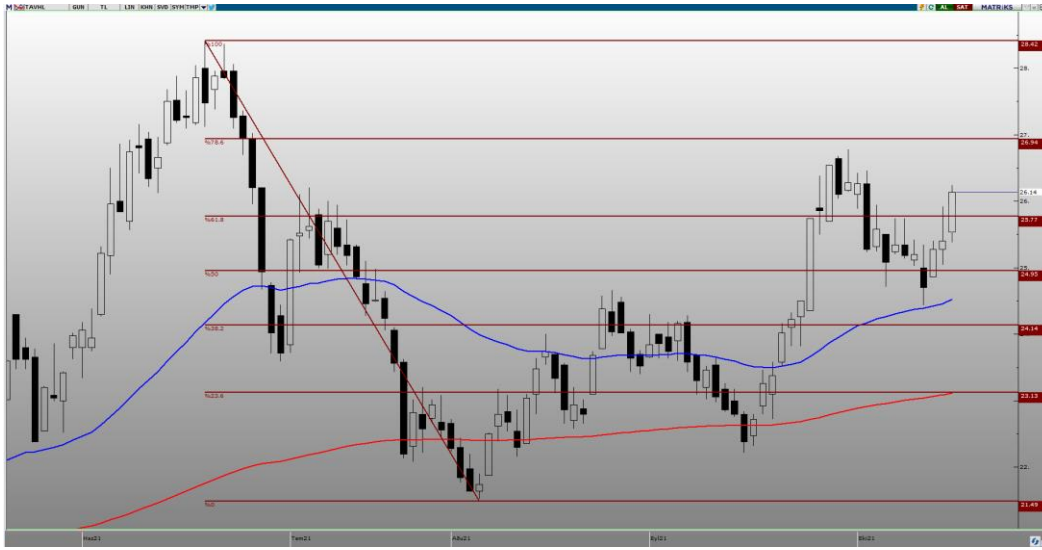
ODAS	15.10.2021
Kapanış Fiyatı	1,45
Günlük Değişim (%)	0,69
Haftalık Değişim (%)	-0,68
Son 1 Yıl En Düşük	1,28
Son 1 Yıl En Yüksek	3,24
Son 1 Yıl İşlem Hacmi Değ. (%)	29,13
Beta (Son 1 Yıl)	0,96
Piyasa Değeri (mn. TL.)	2.030,00
Halka Açıklık Oranı	73,00
Halka Açık Kısım Piyasa Değeri (mn. TL)	1.568,10
Sermaye (mn. TL)	600,00
Temettü Verimi (Son 5Y)	0,00

ODAS Rasyolar	2021/2Q	2021/1Q	2020/4Q	2020/3Q	2020/2Q
Net Satışlar - Yıllık (Mn. TL)	1.095	1.057	975	912	946
Yurt İçi Satışlar - Çeyreklik (Mn. TL)	320	275	0	0	283
Yurt Dışı Satışlar - Çeyreklik (Mn. TL)	2	2	0	0	0
Net Kar - Yıllık (Mn. TL)	-243	-287	-249	-651	-319
Brüt Kar Marjı (%)	25,96	20,98	21,12	25,10	33,47
FVAÖK (Mn. TL)	94	74	69	64	109
FVAÖK Marjı (%)	29,26	26,77	25,58	28,08	38,52
Net Kar Marjı (%)	6,01	-68,82	97,70	-131,42	-22,79
Aktif Karlılık - Yıllık (%)	-5,96	-8,61	-7,43	-19,84	-8,92
Öz Sermaye Karlılık - Yıllık (%)	-22,64	-37,94	-30,80	-85,50	-33,56
Alacak Tahsilat Süresi	52,22	54,87	57,66	55,99	54,04
Stok İşleme Süresi - Yıllık	94,72	94,00	93,26	95,64	76,77
Ticari Borç Ödeme Süresi - Yıllık	121,56	122,27	140,64	147,45	146,97
Net İşletme Sermayesi (Mn TL)	107	38	11	35	201
Net Nakit (Mn. TL)	-1.588	-1.722	-1.581	-1.253	-1.176
Net Borç (Çeyreklik) (Mn. TL)	-246	235	-30	147	105
Net Borç (Yıllık) (Mn. TL)	2.068	2.314	2.079	2.109	1.962
Net Borç/FVAÖK (%)	6,87	6,54	7,24	7,50	7,34
F/K	0,00	0,00	0,00	0,00	0,00
Sektör F/K	35,37	56,23	15,53	545,65	70,72
F/DD	2,11	3,44	2,94	3,11	1,74
Sektör F/DD	3,54	2,62	3,00	2,47	1,81
FD/FVAÖK	13,62	13,91	15,47	13,82	12,25
Sektör FD/FVAÖK	29,92	16,55	16,59	12,81	10,66
Yabancı Para Pozisyonu (Mn. TL)	-1.217	-1.638	-1.494	-1.573	-1.631

Performans (%)	Son 1 Ay	Son 3 Ay	Son 1 Yıl
ODAS	0,69	-47,44	-45,05
XU100	-0,83	0,31	19,63
Relatif Getiri (XU100)	1,52	-47,75	-64,68

Piyasa Çarpanları	1Y	2Y	3Y
F/K	0,00	0,00	0,00
FD/FVAÖK	15,30	10,53	45,54
F/DD	3,85	0,47	0,65
FD/Satışlar	2,32	0,47	0,56

TAVHL


TAVHL **15.10.2021**

Kapanış Fiyatı	26,14
Günlük Değişim (%)	2,91
Haftalık Değişim (%)	3,81
Son 1 Yıl En Düşük	13,37
Son 1 Yıl En Yüksek	28,40
Son 1 Yıl İşlem Hacmi Değ. (%)	112,96
Beta (Son 1 Yıl)	1,15
Piyasa Değeri (mn. TL.)	9.365,39
Halka Açıklık Oranı	48,00
Halka Açık Kısım Piyasa Değeri (mn. TL)	4.456,19
Sermaye (mn. TL)	363,28
Temettü Verimi (Son 5Y)	6,17

TAVHL Rasyolar	2021/2Q	2021/1Q	2020/4Q	2020/3Q	2020/2Q
Net Satışlar - Yıllık (Mn. TL)	2.883	2.158	2.415	2.788	3.614
Yurt İçi Satışlar - Çeyreklik (Mn. TL)	481	363	482	557	158
Yurt Dışı Satışlar - Çeyreklik (Mn. TL)	435	138	140	125	46
Net Kar - Yıllık (Mn. TL)	-989	-1.369	-2.283	-77	951
Brüt Kar Marjı (%)	34,69	27,89	-15,48	31,97	-5,89
FVAÖK (Mn. TL)	262	-33	19	155	-179
FVAÖK Marjı (%)	27,90	-6,16	2,70	21,76	-82,88
Net Kar Marjı (%)	-35,33	102,66	-111,42	-62,26	-321,69
Aktif Karlılık - Yıllık (%)	-3,17	-4,38	-7,93	-0,35	3,62
Öz Sermaye Karlılık - Yıllık (%)	-10,74	-14,82	-26,73	-1,23	12,59
Alacak Tahsilat Süresi	121,13	145,37	127,56	113,61	88,35
Stok İşleme Süresi - Yıllık	16,43	12,80	11,73	12,46	10,98
Ticari Borç Ödeme Süresi - Yıllık	63,97	81,12	81,99	97,33	69,93
Net İşletme Sermayesi (Mn TL)	1.228	-2.242	-1.474	1.343	1.086
Net Nakit (Mn. TL)	-8.022	-3.295	-4.764	-4.127	-3.271
Net Borç (Çeyreklik) (Mn. TL)	4.937	-1.463	616	968	674
Net Borç (Yıllık) (Mn. TL)	9.364	4.426	5.889	5.273	4.305
Net Borç/FVAÖK (%)	23,22	-246,68	90,69	27,87	10,20
F/K	0,00	0,00	0,00	0,00	7,74
Sektör F/K	38,55	0,54	0,45	0,41	16,78
F/DD	0,91	0,75	0,93	0,61	0,86
Sektör F/DD	1,28	1,88	1,48	6,16	1,76
FD/FVAÖK	46,44	0,00	131,99	32,36	12,35
Sektör FD/FVAÖK	26,90	31,03	41,82	17,83	9,53
Yabancı Para Pozisyonu (Mn. TL)	398	3.231	3.078	2.223	1.102

Performans (%)	Son 1 Ay	Son 3 Ay	Son 1 Yıl
TAVHL	15,19	28,51	70,05
XU100	-0,83	0,31	19,63
Relatif Getiri (XU100)	16,02	28,20	50,42

Piyasa Çarpanları	1Y	2Y	3Y
F/K	0,00	6,77	8,56
FD/FVAÖK	32,09	5,49	8,02
F/DD	0,60	1,30	1,46
FD/Satışlar	1,98	1,82	2,45

AHLATCI YATIRIM ARAŞTIRMA DEPARTMANI TARAFINDAN HAZIRLANMIŞTIR

BİZİ TERCİH ETTİĞİNİZ İÇİN TEŞEKKÜR EDERİZ

İSTANBUL MERKEZ

Maslak Mahallesi Taşyoncası Sokak T4 Blok Kat -1
No: 256 Maslak 1453 Sarıyer/İstanbul

T: 444 0 968 – 0850 450 0066 – 0212 304 1919

ÇORUM ŞUBE

Yeniyol Mahallesi Eğridere Caddesi No:17/1 ÇORUM

Ankara Şube

T: 444 0 968 – 0212 304 19 08

Hazırlayanlar

Tonguç Erbaş / Genel Müdür Yardımcısı
Barış Ürkün / Araştırma Müdürü
Yasin Sarıhan / Araştırma Uzmanı



Mersis No: 0010056453000026

www.ahlatciyatirim.com.tr

Sermaye Piyasası Kurulunun "Yatırım Hizmetleri ve Faaliyetleri İle Yan Hizmetlere İlişkin Esaslar" Hakkında Tebliği Uyarınca Yayınlanması Zorunlu Olan

Uyarı Notu: Burada yer alan her türlü yatırım bilgi, yorum ve tavsiyeleri yatırım danışmanlığı kapsamında değildir. Yatırım danışmanlığı hizmeti, yetkili kuruluşlar tarafından kişilerin risk ve getiri tercihleri dikkate alınarak kişiye özel sunulmaktadır. Burada yer alan yorum ve tavsiyeler ise genel niteliktedir. Bu tavsiyeler mali durumunuz ile risk ve getiri tercihlerinize uygun olmayabilir. Bu nedenle, sadece burada yer alan bilgilere dayanılarak yatırım kararı verilmesi beklentilerinize uygun sonuçlar doğurmayabilir.

Yatırımın Merkezi