

HAFTALIK MODEL PORTFÖY

27.09.2021 – 01.10.2021

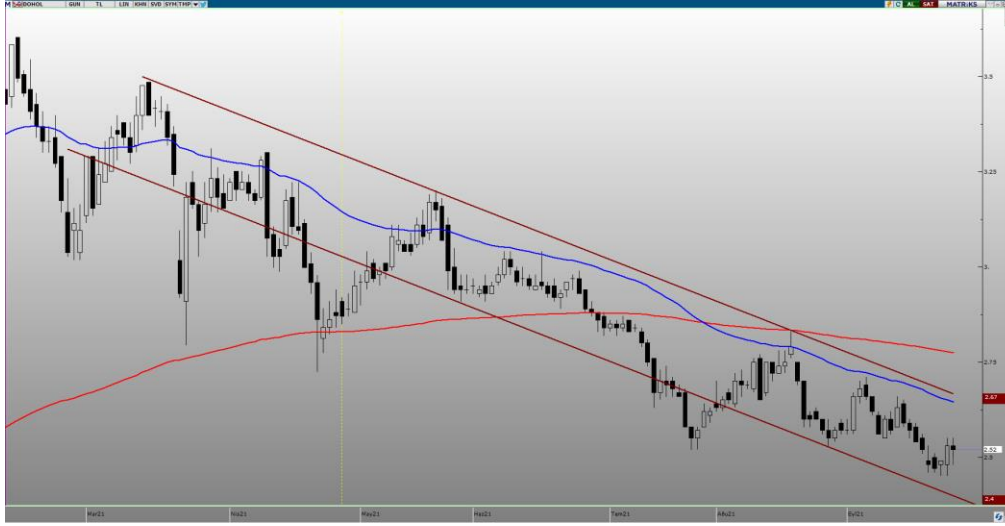
Hisse	Kapanış Fiyatı 24.09.2021	Portföye Eklendiği Tarih	Hedef Fiyat	Zarar Durdur Seviyesi	Hedef Fiyatlar İçin Yükseliş Marjı	F/K	Piyasa Değeri (Mn. TL)
DOHOL	2.52	24.09.2021	2.60 - 2.61	2.44 - 2.43	3,0% - 3,50%	4.6	6594.68
KORDS	25.36	24.09.2021	26.12 - 26.26	24.60 - 24.48	3,0% - 3,50%	11.32	4933.26
OYAKC	6.65	24.09.2021	6.85 - 6.88	6.45 - 6.42	3,0% - 3,50%	11.91	7712.63
PETKM	6.26	17.09.2021	6.45 - 6.48	6.07 - 6.04	3,0% - 3,50%	5.00	15865.34
PGSUS	71.75	24.09.2021	73.90 - 74.26	69.60 - 69.24	3,0% - 3,50%	-	7340.00

Geçtiğimiz hafta portföyümüzde yer alan pay senetlerinden hedef fiyat aralığına THYAO hissesi hedef fiyata ulaşmıştır. Geçen hafta içinde gördüğümüz en yüksek seviyeye göre bir önceki hafta sonu kapanış değerine göre en yüksek getiri sağlayan pay senetleri yüzde 7,15 yükseliş yaşayan THYAO ile yüzde 1,61 yükselen PETKM olmuştur. 17 Eylül – 24 Eylül kapanış fiyatlarına göre ise en yüksek getiri sağlayan pay senedi yüzde 7,08 ile THYAO olmuştur. Geçen hafta XU100’de %2,45 azalış gösterirken, Ahlatcı Yatırım haftalık model portföyün ortalama getirisi ise - %3,06 olmuştur. Geçtiğimiz hafta portföyümüzde yer alan pay senetlerinden BIMAS, HALKB, KCHOL, ve THYAO hisselerini model portföyümüzden çıkarırken bu hisseler yerine DOHOL, KORDS, OYAKC ve PGSUS hisselerini portföyümüze ekliyoruz. PETKM hissesini Haftalık Model Portföyümüzde tutmaya devam ediyoruz.

Hisse	Kapanış Fiyatı 17.09.2021	Kapanış Fiyatı 24.09.2021	Portföye Eklendiği Tarih	Hedef Fiyat	Zarar Durdur Seviyesi	Hedef Fiyatlar İçin Yükseliş Marjı	17 Eylül – 24 Eylül En Düşük	17 Eylül – 24 Eylül En Yüksek	Yükseliş Marjına Ulaşan/Geçen Hisse En Yüksek Göre Getiri	17 Eylül – 24 Eylül Kapanışlarına Göre Getiri
BIMAS	69.65	64.9	17.09.2021	71.74 - 72.09	67.56 - 67.21	3,0% - 3,50%	64.25	69.1	-0.79%	-6.82%
HALKB	4.67	4.29	10.09.2021	4.81 - 4.83	4.53 - 4.51	3,0% - 3,50%	4.3	4.68	0.21%	-8.14%
KCHOL	23.5	21.64	17.09.2021	24.21 - 24.32	22.8 - 22.68	3,0% - 3,50%	21.46	23.38	-0.51%	-7.91%
PETKM	6.23	6.26	17.09.2021	6.42 - 6.45	6.04 - 6.01	3,0% - 3,50%	6.06	6.33	1.61%	0.48%
THYAO	12.72	13.62	17.09.2021	13.1 - 13.17	12.34 - 12.27	3,0% - 3,50%	12.55	13.63	7.15%	7.08%

Ortalama: 1,53% -3,06%

17 Eylül – 24 Eylül XU100 Getiri: -2,45%



DOHOL	24.09.2021
Kapanış Fiyatı	2,52
Günlük Değişim (%)	-0,40
Haftalık Değişim (%)	0,00
Son 1 Yıl En Düşük	2,25
Son 1 Yıl En Yüksek	4,17
Son 1 Yıl İşlem Hacmi Değ. (%)	343,75
Beta (Son 1 Yıl)	0,94
Piyasa Değeri (mn. TL.)	6.542,35
Halka Açıklık Oranı	35,00
Halka Açık Kısım Piyasa Değeri (mn. TL)	2.340,77
Sermaye (mn. TL)	2.616,94
Temettü Verimi (Son 5Y)	0,00

DOHOL Rasyolar	2021/2Q	2021/1Q	2020/4Q	2020/3Q	2020/2Q
Net Satışlar - Yıllık (Mn. TL)	12.855	11.208	10.768	11.101	11.479
Yurt İçi Satışlar - Çeyreklik (Mn. TL)	3.546	2.724	3.093	3.086	2.039
Yurt Dışı Satışlar - Çeyreklik (Mn. TL)	225	167	139	99	62
Net Kar - Yıllık (Mn. TL)	1.576	1.553	1.444	1.577	726
Brüt Kar Marjı (%)	12,39	12,67	12,50	12,20	12,50
FVAÖK (Mn. TL)	307	245	255	307	183
FVAÖK Marjı (%)	8,28	8,62	8,05	9,81	8,93
Net Kar Marjı (%)	5,89	14,54	-1,08	26,62	13,06
Aktif Karlılık - Yıllık (%)	10,24	11,30	11,15	12,60	6,54
Öz Sermaye Karlılık - Yıllık (%)	16,50	18,24	17,85	20,60	10,31
Alacak Tahsilat Süresi	55,25	55,66	53,80	51,58	50,17
Stok İşleme Süresi - Yıllık	29,44	26,75	24,71	22,08	20,73
Ticari Borç Ödeme Süresi - Yıllık	29,34	27,10	28,14	27,02	23,60
Net İşletme Sermayesi (Mn TL)	2.479	2.083	1.886	1.452	1.280
Net Nakit (Mn. TL)	3.307	2.780	2.568	3.363	2.917
Net Borç (Çeyreklik) (Mn. TL)	-503	-191	660	-253	-474
Net Borç (Yıllık) (Mn. TL)	-3.125	-2.622	-2.432	-3.092	-2.839
Net Borç/FVAÖK (%)	-2,81	-3,16	-3,48	-4,10	-4,58
F/K	4,57	5,70	5,78	3,90	7,29
Sektör F/K	6,65	18,23	50,91	13,71	10,80
F/DD	0,68	0,94	0,95	0,73	0,71
Sektör F/DD	1,12	1,79	1,68	2,29	1,15
FD/FVAÖK	3,07	5,89	6,23	4,08	3,90
Sektör FD/FVAÖK	16,12	28,94	23,69	41,91	36,34
Yabancı Para Pozisyonu (Mn. TL)	3.184	2.471	2.782	3.237	3.872

Performans (%)	Son 1 Ay	Son 3 Ay	Son 1 Yıl
DOHOL	-3,85	-20,99	8,93
XU100	-5,28	-1,79	24,03
Relatif Getiri (XU100)	1,43	-19,20	-15,09

Piyasa Çarpanları	1Y	2Y	3Y
F/K	8,15	6,47	0,93
FD/FVAÖK	4,86	2,82	1,91
F/DD	0,80	0,54	0,51
FD/Satışlar	0,54	0,28	0,32



KORDS Rasyolar	2021/2Q	2021/1Q	2020/4Q	2020/3Q	2020/2Q
Net Satışlar - Yıllık (Mn. TL)	5.733	4.852	4.536	4.351	4.558
Yurt İçi Satışlar - Çeyreklik (Mn. TL)	0	0	0	0	0
Yurt Dışı Satışlar - Çeyreklik (Mn. TL)	0	0	0	0	0
Net Kar - Yıllık (Mn. TL)	468	233	150	172	235
Brüt Kar Marjı (%)	22,83	23,25	20,30	13,59	18,17
FVAÖK (Mn. TL)	285	268	210	96	114
FVAÖK Marjı (%)	16,86	17,70	14,48	8,93	14,16
Net Kar Marjı (%)	13,32	8,72	4,07	1,81	1,90
Aktif Karlılık - Yıllık (%)	5,26	2,88	2,07	2,26	3,31
Öz Sermaye Karlılık - Yıllık (%)	15,31	8,64	6,34	6,91	10,06
Alacak Tahsilat Süresi	77,23	76,89	75,04	75,67	70,93
Stok İşleme Süresi - Yıllık	110,43	126,55	132,14	136,57	129,51
Ticari Borç Ödeme Süresi - Yıllık	50,92	66,90	62,80	58,42	58,40
Net İşletme Sermayesi (Mn TL)	2.093	1.859	1.588	1.789	1.788
Net Nakit (Mn. TL)	-2.294	-2.072	-2.066	-2.645	-2.671
Net Borç (Çeyreklik) (Mn. TL)	37	205	-271	130	86
Net Borç (Yıllık) (Mn. TL)	2.771	2.734	2.529	2.800	2.671
Net Borç/FVAÖK (%)	3,22	4,02	4,83	5,25	4,56
F/K	11,03	21,14	19,77	13,66	10,87
Sektör F/K	13,55	26,88	32,52	24,08	11,57
F/DD	1,44	1,60	1,17	0,85	1,03
Sektör F/DD	7,15	10,58	9,66	8,21	3,65
FD/FVAÖK	8,82	10,91	9,68	9,57	8,39
Sektör FD/FVAÖK	17,14	26,03	28,46	24,94	13,10
Yabancı Para Pozisyonu (Mn. TL)	59	146	130	50	43

KORDS

24.09.2021

Kapanış Fiyatı	25,36
Günlük Değişim (%)	3,85
Haftalık Değişim (%)	0,63
Son 1 Yıl En Düşük	10,74
Son 1 Yıl En Yüksek	31,64
Son 1 Yıl İşlem Hacmi Değ. (%)	250,10
Beta (Son 1 Yıl)	1,10
Piyasa Değeri (mn. TL.)	4.804,87
Halka Açıklık Oranı	28,00
Halka Açık Kısım Piyasa Değeri (mn. TL)	1.370,27
Sermaye (mn. TL)	194,53
Temettü Verimi (Son 5Y)	3,84

Performans (%)	Son 1 Ay	Son 3 Ay	Son 1 Yıl
KORDS	5,38	-0,08	120,14
XU100	-5,28	-1,79	24,03
Relatif Getiri (XU100)	10,65	1,71	96,12

Piyasa Çarpanları	1Y	2Y	3Y
F/K	9,79	7,21	8,86
FD/FVAÖK	7,99	5,19	6,82
F/DD	0,93	1,21	1,23
FD/Satışlar	0,48	0,50	0,68



OYAKC Rasyolar	2021/2Q	2021/1Q	2020/4Q	2020/3Q	2020/2Q
Net Satışlar - Yıllık (Mn. TL)	3.824	3.285	2.932	2.578	2.270
Yurt İçi Satışlar - Çeyreklik (Mn. TL)	908	679	796	719	488
Yurt Dışı Satışlar - Çeyreklik (Mn. TL)	235	173	183	154	118
Net Kar - Yıllık (Mn. TL)	647	510	358	238	78
Brüt Kar Marjı (%)	24,99	25,94	26,76	22,23	12,08
FVAÖK (Mn. TL)	255	197	233	172	59
FVAÖK Marjı (%)	22,37	23,22	24,01	19,76	9,13
Net Kar Marjı (%)	13,89	15,59	20,50	18,23	2,81
Aktif Karlılık - Yıllık (%)	16,43	23,67	9,78	12,25	4,17
Öz Sermaye Karlılık - Yıllık (%)	28,89	38,77	16,70	20,77	7,37
Alacak Tahsilat Süresi	84,94	89,78	76,02	77,14	56,46
Stok İşleme Süresi - Yıllık	52,24	52,40	40,59	44,86	37,07
Ticari Borç Ödeme Süresi - Yıllık	69,52	39,57	73,21	41,31	37,79
Net İşletme Sermayesi (Mn TL)	627	668	644	643	602
Net Nakit (Mn. TL)	36	-82	-192	-25	-22
Net Borç (Çeyreklik) (Mn. TL)	-157	-116	-137	-80	579
Net Borç (Yıllık) (Mn. TL)	22	179	295	432	512
Net Borç/FVAÖK (%)	0,03	0,03	0,04	0,06	0,07
F/K	11,84	16,23	28,41	38,63	104,98
Sektör F/K	24,71	35,52	56,19	34,52	58,03
F/DD	2,99	3,43	4,46	4,42	4,28
Sektör F/DD	3,64	5,32	5,62	3,59	3,11
FD/FVAÖK	8,98	12,80	20,81	24,72	29,05
Sektör FD/FVAÖK	23,51	35,74	56,07	32,13	31,43
Yabancı Para Pozisyonu (Mn. TL)	22	55	62	211	202

OYAKC

24.09.2021

Kapanış Fiyatı	6,65
Günlük Değişim (%)	1,22
Haftalık Değişim (%)	3,10
Son 1 Yıl En Düşük	6,23
Son 1 Yıl En Yüksek	9,30
Son 1 Yıl İşlem Hacmi Değ. (%)	34,11
Beta (Son 1 Yıl)	1,04
Piyasa Değeri (mn. TL.)	7.666,23
Halka Açıklık Oranı	27,00
Halka Açık Kısım Piyasa Değeri (mn. TL)	2.048,47
Sermaye (mn. TL)	1.159,79
Temettü Verimi (Son 5Y)	6,88

Performans (%)	Son 1 Ay	Son 3 Ay	Son 1 Yıl
OYAKC	-4,06	-10,31	-14,71
XU100	-5,28	-1,79	24,03
Relatif Getiri (XU100)	1,21	-8,52	-38,74

Piyasa Çarpanları	1Y	2Y	3Y
F/K	114,92	7,11	7,77
FD/FVAÖK	31,64	3,58	6,10
F/DD	4,68	1,65	1,61
FD/Satışlar	3,96	0,30	1,79



PETKM	24.09.2021
Kapanış Fiyatı	6,26
Günlük Değişim (%)	-0,16
Haftalık Değişim (%)	0,48
Son 1 Yıl En Düşük	3,24
Son 1 Yıl En Yüksek	7,13
Son 1 Yıl İşlem Hacmi Değ. (%)	70,93
Beta (Son 1 Yıl)	0,91
Piyasa Değeri (mn. TL.)	15.814,66
Halka Açıklık Oranı	37,00
Halka Açık Kısım Piyasa Değeri (mn. TL)	5.833,93
Sermaye (mn. TL)	2.534,40
Temettü Verimi (Son 5Y)	5,64

PETKM Rasyolar	2021/2Q	2021/1Q	2020/4Q	2020/3Q	2020/2Q
Net Satışlar - Yıllık (Mn. TL)	19.557	14.402	12.134	10.841	10.740
Yurt İçi Satışlar - Çeyreklik (Mn. TL)	3.798	0	8.113	0	1.557
Yurt Dışı Satışlar - Çeyreklik (Mn. TL)	3.786	0	4.554	0	810
Net Kar - Yıllık (Mn. TL)	3.152	1.973	1.071	713	632
Brüt Kar Marjı (%)	25,47	24,23	18,98	16,77	17,17
FVAÖK (Mn. TL)	1.869	1.194	764	500	392
FVAÖK Marjı (%)	25,27	23,71	18,68	16,46	17,49
Net Kar Marjı (%)	18,06	17,56	16,22	9,56	6,57
Aktif Karlılık - Yıllık (%)	15,73	10,62	5,93	4,42	4,40
Öz Sermaye Karlılık - Yıllık (%)	43,24	30,01	15,36	14,05	13,63
Alacak Tahsilat Süresi	42,96	45,19	44,74	48,69	50,49
Stok İşleme Süresi - Yıllık	29,52	31,08	32,04	34,65	33,46
Ticari Borç Ödeme Süresi - Yıllık	34,10	35,32	38,16	36,30	31,36
Net İşletme Sermayesi (Mn TL)	7.046	5.921	4.941	5.179	4.799
Net Nakit (Mn. TL)	-4.152	-4.749	-4.323	-5.112	-4.633
Net Borç (Çeyreklik) (Mn. TL)	-82	414	-822	477	-391
Net Borç (Yıllık) (Mn. TL)	4.975	5.057	4.644	5.465	4.988
Net Borç/FVAÖK (%)	1,15	1,75	2,75	3,66	3,97
F/K	4,98	7,34	11,60	12,67	13,97
Sektör F/K	21,68	3,79	3,54	3,62	3,83
F/DD	1,62	1,73	1,66	1,71	1,83
Sektör F/DD	2,06	2,03	2,17	1,98	2,14
FD/FVAÖK	4,81	6,89	9,54	10,55	11,18
Sektör FD/FVAÖK	7,45	10,72	49,93	28,68	27,15
Yabancı Para Pozisyonu (Mn. TL)	-914	-1.571	-1.494	-1.389	-1.135

Performans (%)	Son 1 Ay	Son 3 Ay	Son 1 Yıl
PETKM	3,31	11,03	78,71
XU100	-5,28	-1,79	24,03
Relatif Getiri (XU100)	8,59	12,82	54,68

Piyasa Çarpanları	1Y	2Y	3Y
F/K	13,71	8,65	7,25
FD/FVAÖK	11,05	7,55	7,54
F/DD	1,80	1,60	2,40
FD/Satışlar	0,82	0,66	1,13



PGSUS Rasyolar	2021/2Q	2021/1Q	2020/4Q	2020/3Q	2020/2Q
Net Satışlar - Yıllık (Mn. TL)	5.408	4.015	4.804	6.031	8.658
Yurt İçi Satışlar - Çeyreklik (Mn. TL)	444	309	271	480	71
Yurt Dışı Satışlar - Çeyreklik (Mn. TL)	549	350	486	518	15
Net Kar - Yıllık (Mn. TL)	-2.232	-2.497	-1.965	-1.202	-103
Brüt Kar Marjı (%)	-24,77	-52,30	-45,55	-3,98	-352,64
FVAÖK (Mn. TL)	139	-85	4	387	-119
FVAÖK Marjı (%)	9,02	-7,84	0,31	25,95	-78,84
Net Kar Marjı (%)	-42,89	-85,62	-57,62	6,94	-612,75
Aktif Karlılık - Yıllık (%)	-7,05	-9,14	-7,84	-4,93	-0,47
Öz Sermaye Karlılık - Yıllık (%)	-47,40	-50,25	-36,63	-22,55	-2,42
Alacak Tahsilat Süresi	24,25	17,54	14,05	14,96	16,31
Stok İşleme Süresi - Yıllık	4,74	5,57	5,17	4,70	4,15
Ticari Borç Ödeme Süresi - Yıllık	52,22	57,48	49,17	53,36	39,46
Net İşletme Sermayesi (Mn TL)	-637	-757	-766	-526	-272
Net Nakit (Mn. TL)	-19.875	-15.461	-15.246	-11.031	-9.351
Net Borç (Çeyreklik) (Mn. TL)	1.910	2.719	2.040	1.817	2.504
Net Borç (Yıllık) (Mn. TL)	19.875	17.965	15.246	13.206	11.389
Net Borç/FVAÖK (%)	44,71	106,91	41,29	19,17	7,41
F/K	0,00	0,00	0,00	0,00	0,00
Sektör F/K	52,99	0,54	0,45	0,41	16,78
F/DD	1,58	1,48	1,42	0,81	1,20
Sektör F/DD	1,21	1,83	1,48	6,16	1,76
FD/FVAÖK	61,32	136,31	47,53	17,29	6,36
Sektör FD/FVAÖK	26,15	31,10	41,82	17,83	9,53
Yabancı Para Pozisyonu (Mn. TL)	-8.203	-6.570	-5.650	-5.008	-4.787

PGSUS	24.09.2021
Kapanış Fiyatı	71,75
Günlük Değişim (%)	0,63
Haftalık Değişim (%)	1,77
Son 1 Yıl En Düşük	38,78
Son 1 Yıl En Yüksek	95,00
Son 1 Yıl İşlem Hacmi Değ. (%)	38,15
Beta (Son 1 Yıl)	1,18
Piyasa Değeri (mn. TL.)	7.386,04
Halka Açıklık Oranı	36,00
Halka Açık Kısım Piyasa Değeri (mn. TL)	2.673,69
Sermaye (mn. TL)	102,30
Temettü Verimi (Son 5Y)	0,00

Performans (%)	Son 1 Ay	Son 3 Ay	Son 1 Yıl
PGSUS	-0,41	-3,54	56,62
XU100	-5,28	-1,79	24,03
Relatif Getiri (XU100)	4,86	-1,75	32,59

Piyasa Çarpanları	1Y	2Y	3Y
F/K	0,00	8,86	6,33
FD/FVAÖK	6,00	5,76	6,62
F/DD	1,00	1,59	1,04
FD/Satışlar	0,54	0,65	0,46

AHLATCI YATIRIM ARAŞTIRMA DEPARTMANI TARAFINDAN HAZIRLANMIŞTIR

BİZİ TERCİH ETTİĞİNİZ İÇİN TEŞEKKÜR EDERİZ

İSTANBUL MERKEZ

Maslak Mahallesi Taşyoncası Sokak T4 Blok Kat -1
No: 256 Maslak 1453 Sarıyer/İstanbul

T: 444 0 968 – 0850 450 0066 – 0212 304 1919

ÇORUM ŞUBE

Yeniyol Mahallesi Eğridere Caddesi No:17/1 ÇORUM

Ankara Şube

T: 444 0 968 – 0212 304 19 08

Hazırlayanlar

Tonguç Erbaş / Genel Müdür Yardımcısı
Barış Ürkün / Araştırma Müdürü
Yasin Sarıhan / Araştırma Uzmanı



Mersis No: 0010056453000026

www.ahlatciyatirim.com.tr

Sermaye Piyasası Kurulunun "Yatırım Hizmetleri ve Faaliyetleri İle Yan Hizmetlere İlişkin Esaslar" Hakkında Tebliği Uyarınca Yayınlanması Zorunlu Olan

Uyarı Notu: Burada yer alan her türlü yatırım bilgi, yorum ve tavsiyeleri yatırım danışmanlığı kapsamında değildir. Yatırım danışmanlığı hizmeti, yetkili kuruluşlar tarafından kişilerin risk ve getiri tercihleri dikkate alınarak kişiye özel sunulmaktadır. Burada yer alan yorum ve tavsiyeler ise genel niteliktedir. Bu tavsiyeler mali durumunuz ile risk ve getiri tercihlerinize uygun olmayabilir. Bu nedenle, sadece burada yer alan bilgilere dayanılarak yatırım kararı verilmesi beklentilerinize uygun sonuçlar doğurmayabilir.

Yatırımın Merkezi