

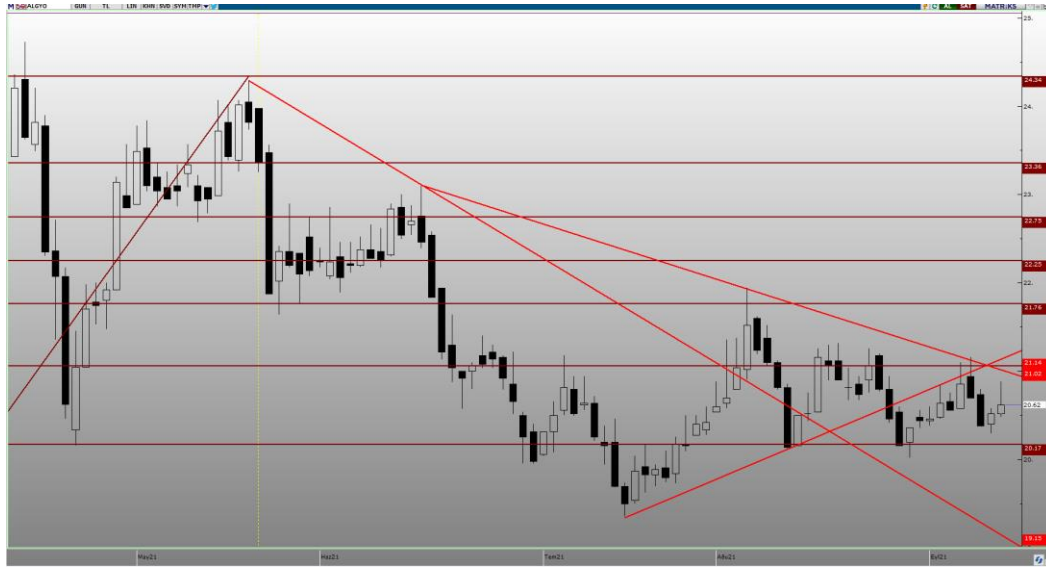
HAFTALIK MODEL PORTFÖY 13.09.2021 – 17.09.2021

Hisse	Kapanış Fiyatı 10.09.2021	Portföye Eklendiği Tarih	Hedef Fiyat	Zarar Durdur Seviyesi	Hedef Fiyatlar İçin Yükseliş Marjı	F/K	Piyasa Değeri (Mn. TL)
ALGYO	20.62	10.09.2021	21.24 - 21.34	20 - 19.9	3,0% - 3,50%	3.45	1327.93
ALKIM	15.30	3.09.2021	15.64 - 15.71	14.72 - 14.65	1,5% - 2,00%	11.41	2295.00
CIMSA	26.9	10.09.2012	27.70 - 27.84	26.10 - 25.96	3,0% - 3,50%	5.06	3633.77
HALKB	4.70	10.09.2021	4.84 - 4.86	4.56 - 4.54	3,0% - 3,50%	12.27	11626.75
KORDS	24.68	10.09.2021	25.42 - 25.54	23.94 - 23.82	3,0% - 3,50%	11.02	4800.98

Geçtiğimiz hafta portföyümüzde yer alan pay senetlerinden hedef fiyat aralığına BRISA ve VERUS hisseleri hedef fiyata ulaşmıştır. Geçen hafta içinde gördüğü en yüksek seviyeye göre bir önceki hafta sonu kapanış değerine göre en yüksek getiriyi sağlayan pay senetleri yüzde 8,64 yükseliş yaşayan VERUS ile yüzde 5,73 yükselen olmuştur. 03 Eylül – 10 Eylül kapanış fiyatlarına göre ise en yüksek getiriyi sağlayan pay senedi yüzde 2,20 ile VERUS olmuştur. Geçen hafta XU100'de %1,37 azalış gösterirken, Ahlatcı Yatırım haftalık model portföyün ortalama getirisi ise -%1,07 olmuştur. Geçtiğimiz hafta portföyümüzde yer alan pay senetlerinden BRISA, KOZAL, PETKM, ve VERUS hisselerini model portföyümüzden çıkarırken bu hisseler yerine ALGYO, CIMSA, HALKB, ve KORDS hisselerini portföyümüze ekliyoruz. ALKIM hissesini Haftalık Model Portföyümüzde aynı hedef fiyat ile tutmaya devam ediyoruz.

Hisse	Kapanış Fiyatı 03.09.2021	Kapanış Fiyatı 10.09.2021	Portföye Eklendiği Tarih	Hedef Fiyat	Zarar Durdur Seviyesi	Hedef Fiyatlar İçin Yükseliş Marjı	03 Eylül – 10 Eylül En Düşük	03 Eylül – 10 Eylül En Yüksek	Yükseliş Marjına Ulaşan/Geçen Hisse En Yüksek Göre Getiri	03 Eylül – 10 Eylül Kapanışlarına Göre Getiri
ALKIM	15.18	15.3	3.09.2021	15.64 - 15.71	14.72 - 14.65	3,0% - 3,50%	15.16	15.6	2.77%	0.79%
BRISA	22.68	21.88	3.09.2021	23.36 - 23.47	22 - 21.89	3,0% - 3,50%	21.66	23.98	5.73%	-3.53%
KOZAL	104	100.7	3.09.2021	107.12 - 107.64	100.88 - 100.36	3,0% - 3,50%	100.5	106.71	2.61%	-3.17%
PETKM	6.17	6.07	27.08.2021	6.36 - 6.39	5.98 - 5.95	3,0% - 3,50%	6	6.22	0.81%	-1.62%
VERUS	48.28	49.34	3.09.2021	49.73 - 49.97	46.83 - 46.59	3,0% - 3,50%	48.64	52.45	8.64%	2.20%

Ortalama: 4,11%
03 Eylül – 10 Eylül XU100 Getiri: -2,04%



ALGYO	10.09.2021
Kapanış Fiyatı	20,62
Günlük Değişim (%)	0,49
Haftalık Değişim (%)	0,29
Son 1 Yıl En Düşük	14,33
Son 1 Yıl En Yüksek	31,28
Son 1 Yıl İşlem Hacmi Değ. (%)	97,64
Beta (Son 1 Yıl)	1,11
Piyasa Değeri (mn. TL.)	1.321,49
Halka Açıklık Oranı	48,00
Halka Açık Kısım Piyasa Değeri (mn. TL)	643,73
Sermaye (mn. TL)	64,40
Temettü Verimi (Son 5Y)	2,23

ALGYO Rasyolar	2021/2Q	2021/1Q	2020/4Q	2020/3Q	2020/2Q
Net Satışlar - Yıllık (Mn. TL)	33	28	27	25	35
Yurt İçi Satışlar - Çeyreklik (Mn. TL)	0	0	0	0	0
Yurt Dışı Satışlar - Çeyreklik (Mn. TL)	0	0	0	0	0
Net Kar - Yıllık (Mn. TL)	385	369	330	522	427
Brüt Kar Marjı (%)	95,31	94,97	90,82	96,10	86,07
FVAÖK (Mn. TL)	7	6	4	11	2
FVAÖK Marjı (%)	82,46	80,80	74,16	87,92	62,39
Net Kar Marjı (%)	701,09	1.406,20	2.102,70	931,04	1.177,35
Aktif Karlılık - Yıllık (%)	21,54	20,91	19,66	35,61	30,14
Öz Sermaye Karlılık - Yıllık (%)	21,72	21,41	19,87	36,00	30,41
Alacak Tahsilat Süresi	197,06	220,07	220,61	274,25	220,72
Stok İşleme Süresi - Yıllık	698,54	660,94	624,99	640,82	655,23
Ticari Borç Ödeme Süresi - Yıllık	565,85	1.011,75	944,91	810,91	359,92
Net İşletme Sermayesi (Mn TL)	9	-44	21	17	9
Net Nakit (Mn. TL)	124	197	634	694	127
Net Borç (Çeyreklik) (Mn. TL)	73	436	61	-567	550
Net Borç (Yıllık) (Mn. TL)	-124	-197	-634	-694	-127
Net Borç/FVAÖK (%)	-4,57	-5,48	-5,92	-6,47	-4,25
F/K	3,43	4,59	5,10	2,14	2,24
Sektör F/K	14,83	27,87	17,96	7,97	9,54
F/DD	0,69	0,91	0,93	0,66	0,59
Sektör F/DD	2,85	2,78	1,74	2,26	1,20
FD/FVAÖK	44,10	66,09	50,12	22,08	28,36
Sektör FD/FVAÖK	40,83	38,57	65,20	30,40	29,71
Yabancı Para Pozisyonu (Mn. TL)	814	861	757	790	721

Performans (%)	Son 1 Ay	Son 3 Ay	Son 1 Yıl
ALGYO	-2,75	-29,59	42,04
XU100	1,40	-6,23	32,10
Relatif Getiri (XU100)	-4,15	-23,37	9,94

Piyasa Çarpanları	1Y	2Y	3Y
F/K	2,25	2,13	2,19
FD/FVAÖK	28,56	-3,53	9,77
F/DD	0,59	0,40	0,56
FD/Satışlar	27,49	15,14	14,39



ALKİM Rasyolar	2021/2Q	2021/1Q	2020/4Q	2020/3Q	2020/2Q
Net Satışlar - Yıllık (Mn. TL)	815	780	754	713	707
Yurt İçi Satışlar - Çeyreklik (Mn. TL)	0	0	0	0	0
Yurt Dışı Satışlar - Çeyreklik (Mn. TL)	0	0	0	0	0
Net Kar - Yıllık (Mn. TL)	216	231	216	197	165
Brüt Kar Marjı (%)	25,74	31,37	35,56	34,54	35,72
FVAÖK (Mn. TL)	49	55	65	57	61
FVAÖK Marjı (%)	20,97	28,07	32,47	30,74	30,81
Net Kar Marjı (%)	13,37	24,55	31,72	31,52	21,85
Aktif Karlılık - Yıllık (%)	29,22	29,68	30,47	28,57	26,46
Öz Sermaye Karlılık - Yıllık (%)	45,64	47,94	44,82	45,99	43,10
Alacak Tahsilat Süresi	69,33	68,12	67,60	66,52	76,49
Stok İşleme Süresi - Yıllık	116,83	110,92	106,82	101,06	96,15
Ticari Borç Ödeme Süresi - Yıllık	50,40	58,49	40,38	29,85	32,93
Net İşletme Sermayesi (Mn TL)	314	125	175	139	159
Net Nakit (Mn. TL)	-22	142	148	186	91
Net Borç (Çeyreklik) (Mn. TL)	164	14	12	-76	1
Net Borç (Yıllık) (Mn. TL)	32	-132	-146	-158	-83
Net Borç/FVAÖK (%)	0,14	0,13	0,14	0,16	0,17
F/K	11,44	12,34	11,22	11,54	13,26
Sektör F/K	23,06	46,20	22,76	22,60	11,92
F/DD	4,59	5,63	4,48	4,78	5,25
Sektör F/DD	6,66	7,79	7,62	8,10	3,52
FD/FVAÖK	10,33	10,50	9,34	9,59	10,14
Sektör FD/FVAÖK	15,53	18,28	17,05	16,34	9,37
Yabancı Para Pozisyonu (Mn. TL)	10	115	172	173	139

ALKİM

10.09.2021

Kapanış Fiyatı	15,30
Günlük Değişim (%)	-0,20
Haftalık Değişim (%)	0,79
Son 1 Yıl En Düşük	12,49
Son 1 Yıl En Yüksek	20,95
Son 1 Yıl İşlem Hacmi Değ. (%)	71,86
Beta (Son 1 Yıl)	0,78
Piyasa Değeri (mn. TL.)	2.299,50
Halka Açıklık Oranı	44,00
Halka Açık Kısım Piyasa Değeri (mn. TL)	1.041,83
Sermaye (mn. TL)	150,00
Temettü Verimi (Son 5Y)	4,15

Performans (%)	Son 1 Ay	Son 3 Ay	Son 1 Yıl
ALKİM	-0,71	-13,97	22,84
XU100	1,40	-6,23	32,10
Relatif Getiri (XU100)	-2,11	-7,75	-9,26

Piyasa Çarpanları

	1Y	2Y	3Y
F/K	13,14	5,88	9,24
FD/FVAÖK	10,04	4,35	6,40
F/DD	5,20	2,07	2,09
FD/Satışlar	2,80	0,96	1,20



CIMSA Rasyolar	2021/2Q	2021/1Q	2020/4Q	2020/3Q	2020/2Q
Net Satışlar - Yıllık (Mn. TL)	2.864	2.388	2.076	1.925	1.620
Yurt İçi Satışlar - Çeyreklik (Mn. TL)	451	308	338	365	312
Yurt Dışı Satışlar - Çeyreklik (Mn. TL)	642	413	132	390	285
Net Kar - Yıllık (Mn. TL)	759	372	184	114	9
Brüt Kar Marjı (%)	23,76	21,66	29,01	25,11	18,47
FVAÖK (Mn. TL)	213	145	130	155	105
FVAÖK Marjı (%)	21,21	22,61	29,33	24,93	19,85
Net Kar Marjı (%)	41,86	25,17	9,05	14,80	8,73
Aktif Karlılık - Yıllık (%)	16,94	7,42	3,94	2,87	0,70
Öz Sermaye Karlılık - Yıllık (%)	41,70	22,33	11,84	8,04	1,98
Alacak Tahsilat Süresi	63,45	69,02	86,37	99,77	110,34
Stok İşleme Süresi - Yıllık	43,75	48,02	54,26	55,14	63,40
Ticari Borç Ödeme Süresi - Yıllık	76,02	87,16	104,97	93,14	105,88
Net İşletme Sermayesi (Mn TL)	509	646	76	473	398
Net Nakit (Mn. TL)	-637	-1.045	-476	-1.173	-1.153
Net Borç (Çeyreklik) (Mn. TL)	-414	458	-720	45	-224
Net Borç (Yıllık) (Mn. TL)	701	1.115	657	1.377	1.332
Net Borç/FVAÖK (%)	1,09	1,31	1,58	1,95	2,50
F/K	4,94	7,95	13,68	16,94	48,17
Sektör F/K	26,02	35,52	56,19	34,52	58,03
F/DD	1,76	1,60	1,52	1,31	0,94
Sektör F/DD	3,86	5,32	5,62	3,59	3,11
FD/FVAÖK	6,62	7,22	6,90	9,36	9,51
Sektör FD/FVAÖK	24,84	35,74	56,07	32,13	31,43
Yabancı Para Pozisyonu (Mn. TL)	450	87	25	-4	-10

CIMSA	10.09.2021
Kapanış Fiyatı	26,90
Günlük Değişim (%)	2,44
Haftalık Değişim (%)	-0,88
Son 1 Yıl En Düşük	11,50
Son 1 Yıl En Yüksek	27,30
Son 1 Yıl İşlem Hacmi Değ. (%)	129,47
Beta (Son 1 Yıl)	1,21
Piyasa Değeri (mn. TL.)	3.547,32
Halka Açıklık Oranı	40,00
Halka Açık Kısım Piyasa Değeri (mn. TL)	1.272,20
Sermaye (mn. TL)	135,08
Temettü Verimi (Son 5Y)	8,30

Performans (%)	Son 1 Ay	Son 3 Ay	Son 1 Yıl
CIMSA	1,16	19,26	124,83
XU100	1,40	-6,23	32,10
Relatif Getiri (XU100)	-0,24	25,48	92,73

Piyasa Çarpanları	1Y	2Y	3Y
F/K	56,77	15,25	5,01
FD/FVAÖK	10,36	8,05	5,86
F/DD	1,10	0,68	1,02
FD/Satışlar	0,97	0,56	0,77


HALKB **10.09.2021**

Kapanış Fiyatı	4,70
Günlük Değişim (%)	-1,47
Haftalık Değişim (%)	-1,47
Son 1 Yıl En Düşük	4,11
Son 1 Yıl En Yüksek	6,22
Son 1 Yıl İşlem Hacmi Değ. (%)	7,85
Beta (Son 1 Yıl)	0,90
Piyasa Değeri (mn. TL.)	11.799,91
Halka Açıklık Oranı	23,00
Halka Açık Kısım Piyasa Değeri (mn. TL)	2.913,61
Sermaye (mn. TL)	2.473,78
Temettü Verimi (Son 5Y)	1,71

Performans (%)	Son 1 Ay	Son 3 Ay	Son 1 Yıl
HALKB	3,02	-11,50	-5,92
XU100	1,40	-6,23	32,10
Relatif Getiri (XU100)	1,62	-5,27	-38,02

Piyasa Çarpanları	1Y	2Y	3Y
F/K	4,35	6,41	2,24
F/DD	0,30	0,27	0,27

KORDS



KORDS Rasyolar	2021/2Q	2021/1Q	2020/4Q	2020/3Q	2020/2Q
Net Satışlar - Yıllık (Mn. TL)	5.733	4.852	4.536	4.351	4.558
Yurt İçi Satışlar - Çeyreklik (Mn. TL)	0	0	0	0	0
Yurt Dışı Satışlar - Çeyreklik (Mn. TL)	0	0	0	0	0
Net Kar - Yıllık (Mn. TL)	468	233	150	172	235
Brüt Kar Marjı (%)	22,83	23,25	20,30	13,59	18,17
FVAÖK (Mn. TL)	285	268	210	96	114
FVAÖK Marjı (%)	16,86	17,70	14,48	8,93	14,16
Net Kar Marjı (%)	13,32	8,72	4,07	1,81	1,90
Aktif Karlılık - Yıllık (%)	5,26	2,88	2,07	2,26	3,31
Öz Sermaye Karlılık - Yıllık (%)	15,31	8,64	6,34	6,91	10,06
Alacak Tahsilat Süresi	77,23	76,89	75,04	75,67	70,93
Stok İşleme Süresi - Yıllık	110,43	126,55	132,14	136,57	129,51
Ticari Borç Ödeme Süresi - Yıllık	50,92	66,90	62,80	58,42	58,40
Net İşletme Sermayesi (Mn TL)	2.093	1.859	1.588	1.789	1.788
Net Nakit (Mn. TL)	-2.294	-2.072	-2.066	-2.645	-2.671
Net Borç (Çeyreklik) (Mn. TL)	37	205	-271	130	86
Net Borç (Yıllık) (Mn. TL)	2.771	2.734	2.529	2.800	2.671
Net Borç/FVAÖK (%)	3,22	4,02	4,83	5,25	4,56
F/K	10,79	21,14	19,77	13,66	10,87
Sektör F/K	14,37	26,88	32,52	24,08	11,57
F/DD	1,41	1,60	1,17	0,85	1,03
Sektör F/DD	7,81	10,58	9,66	8,21	3,65
FD/FVAÖK	8,69	10,91	9,68	9,57	8,39
Sektör FD/FVAÖK	18,16	26,03	28,46	24,94	13,10
Yabancı Para Pozisyonu (Mn. TL)	59	146	130	50	43

KORDS

10.09.2021

Kapanış Fiyatı	24,68
Günlük Değişim (%)	2,15
Haftalık Değişim (%)	4,22
Son 1 Yıl En Düşük	10,74
Son 1 Yıl En Yüksek	31,64
Son 1 Yıl İşlem Hacmi Değ. (%)	235,93
Beta (Son 1 Yıl)	1,11
Piyasa Değeri (mn. TL.)	4.699,82
Halka Açıklık Oranı	28,00
Halka Açık Kısım Piyasa Değeri (mn. TL)	1.340,31
Sermaye (mn. TL)	194,53
Temettü Verimi (Son 5Y)	3,99

Performans (%)	Son 1 Ay	Son 3 Ay	Son 1 Yıl
KORDS	-3,90	-3,59	116,10
XU100	1,40	-6,23	32,10
Relatif Getiri (XU100)	-5,30	2,64	84,00

Piyasa Çarpanları	1Y	2Y	3Y
F/K	9,76	6,56	8,47
FD/FVAÖK	7,98	4,89	6,61
F/DD	0,93	1,10	1,18
FD/Satışlar	0,48	0,46	0,65

AHLATCI YATIRIM ARAŞTIRMA DEPARTMANI TARAFINDAN HAZIRLANMIŞTIR

BİZİ TERCİH ETTİĞİNİZ İÇİN TEŞEKKÜR EDERİZ

İSTANBUL MERKEZ

Maslak Mahallesi Taşyoncası Sokak T4 Blok Kat -1
No: 256 Maslak 1453 Sarıyer/İstanbul

T: 444 0 968 – 0850 450 0066 – 0212 304 1919

ÇORUM ŞUBE

Yeniyol Mahallesi Eğridere Caddesi No:17/1 ÇORUM

Ankara Şube

T: 444 0 968 – 0212 304 19 08

Hazırlayanlar

Tonguç Erbaş / Genel Müdür Yardımcısı
Barış Ürkün / Araştırma Müdürü
Yasin Sarıhan / Araştırma Uzmanı



Mersis No: 0010056453000026

www.ahlatciyatirim.com.tr

Sermaye Piyasası Kurulunun "Yatırım Hizmetleri ve Faaliyetleri İle Yan Hizmetlere İlişkin Esaslar" Hakkında Tebliği Uyarınca Yayınlanması Zorunlu Olan

Uyarı Notu: Burada yer alan her türlü yatırım bilgi, yorum ve tavsiyeleri yatırım danışmanlığı kapsamında değildir. Yatırım danışmanlığı hizmeti, yetkili kuruluşlar tarafından kişilerin risk ve getiri tercihleri dikkate alınarak kişiye özel sunulmaktadır. Burada yer alan yorum ve tavsiyeler ise genel niteliktedir. Bu tavsiyeler mali durumunuz ile risk ve getiri tercihlerinize uygun olmayabilir. Bu nedenle, sadece burada yer alan bilgilere dayanılarak yatırım kararı verilmesi beklentilerinize uygun sonuçlar doğurmayabilir.

Yatırımın Merkezi