

## HAFTALIK MODEL PORTFÖY 31.08.2021 – 03.09.2021

Hisse	Kapanış Fiyatı 27.08.2021	Portföye Eklendiği Tarih	Hedef Fiyat	Zarar Durdur Seviyesi	Hedef Fiyatlar İçin Yükseliş Marjı	F/K	Piyasa Değeri (Mn. TL)
ALARK	8.83	27.08.2021	9.09 - 9.14	8.57 - 8.52	3,0% - 3,50%	4.60	3841.05
GOZDE	5.58	27.08.2021	5.75 - 5.78	5.41 - 5.38	3,0% - 3,50%	1.20	2148.30
INDES	6.31	20.08.2021	6.5 - 6.53	6.12 - 6.09	3,0% - 3,50%	8.07	1413.44
KRDMD	7.74	27.08.2021	7.97 - 8.01	7.51 - 7.47	3,0% - 3,50%	5.04	6038.95
PETKM	6.24	27.08.2021	6.43 - 6.46	6.05 - 6.02	3,0% - 3,50%	4.98	15814.66

Geçtiğimiz hafta portföyümüzde yer alan pay senetlerinden hedef fiyat aralığına AKSEN, ODAS ve THYAO hisseleri hedef fiyata ulaşmıştır. Geçen hafta içinde gördüğü en yüksek seviyeye göre bir önceki hafta sonu kapanış değerine göre en yüksek getiri sağlayan pay senetleri yüzde 8,76 yükseliş yaşayan AKSEN ile yüzde 5,63 yükselen ODAS ve THYAO olmuştur. 20 Ağustos – 27 Ağustos kapanış fiyatlarına göre ise en yüksek getiri sağlayan pay senedi yüzde 6,79 ile AKSEN olmuştur. Geçen hafta XU100’de %0,94 artış gösterirken, Ahlatcı Yatırım haftalık model portföyün ortalama getirisi ise %2,19 olmuştur. Geçtiğimiz hafta portföyümüzde yer alan pay senetlerinden AKSEN, KOZAL, ODAS, ve THYAO hisselerini model portföyümüzden çıkarırken bu hisseler yerine ALARK, GOZDE, KRDM, ve PETKM hisselerini portföyümüze ekliyoruz. INDES hissesini Haftalık Model Portföyümüzde tutmaya devam ediyoruz.

Hisse	Kapanış Fiyatı 20.08.2021	Kapanış Fiyatı 27.08.2021	Portföye Eklendiği Tarih	Hedef Fiyat	Zarar Durdur Seviyesi	Hedef Fiyatlar İçin Yükseliş Marjı	20 Ağustos – 27 Ağustos En Düşük	20 Ağustos – 27 Ağustos En Yüksek	Yükseliş Marjına Ulaşan/Geçen Hisse En Yüksek Göre Getiri	20 Ağustos – 27 Ağustos Kapanışlarına Göre Getiri
AKSEN	13.7	14.63	20.08.2021	14.39 - 14.45	13.02 - 12.95	5,0% - 5,50%	13.55	14.9	8.76%	6.79%
INDES	6.2	6.31	20.08.2021	6.51 - 6.54	5.89 - 5.86	5,0% - 5,50%	6.13	6.43	3.71%	1.77%
KOZAL	106.3	103.7	20.08.2021	111.62 - 112.15	100.99 - 100.45	5,0% - 5,50%	103.4	108.1	1.69%	-2.45%
ODAS	1.42	1.47	20.08.2021	1.49 - 1.5	1.35 - 1.34	5,0% - 5,50%	1.42	1.5	5.63%	3.52%
THYAO	12.26	12.68	20.08.2021	12.87 - 12.93	11.65 - 11.59	5,0% - 5,50%	12.39	12.95	5.63%	3.43%

**Ortalama: 5,08%**  
**20 Ağustos – 27 Ağustos XU100 Getiri: 0,94%**



ALARK Rasyolar	2021/2Q	2021/1Q	2020/4Q	2020/3Q	2020/2Q
Net Satışlar - Yıllık (Mn. TL)	1.217	1.042	1.032	1.079	1.094
Yurt İçi Satışlar - Çeyreklik (Mn. TL)	197	91	78	238	189
Yurt Dışı Satışlar - Çeyreklik (Mn. TL)	247	148	163	81	67
Net Kar - Yıllık (Mn. TL)	966	950	906	442	499
Brüt Kar Marjı (%)	14,81	20,64	31,32	43,84	42,40
FVAÖK (Mn. TL)	35	32	51	113	95
FVAÖK Marjı (%)	8,06	13,45	21,69	37,14	36,42
Net Kar Marjı (%)	23,32	17,85	230,18	48,86	35,80
Aktif Karlılık - Yıllık (%)	21,10	21,57	22,00	8,87	13,22
Öz Sermaye Karlılık - Yıllık (%)	41,50	42,53	42,11	18,81	28,80
Alacak Tahsilat Süresi	93,41	92,94	86,12	84,10	75,64
Stok İşleme Süresi - Yıllık	54,80	63,63	62,61	57,93	55,20
Ticari Borç Ödeme Süresi - Yıllık	103,87	109,02	126,50	148,39	135,17
Net İşletme Sermayesi (Mn TL)	-221	-290	-84	-292	-18
Net Nakit (Mn. TL)	526	777	1.006	1.218	273
Net Borç (Çeyreklik) (Mn. TL)	241	219	189	-935	523
Net Borç (Yıllık) (Mn. TL)	-431	-672	-891	-1.080	-145
Net Borç/FVAÖK (%)	-1,86	-1,48	-1,39	-1,35	-1,55
F/K	4,55	5,30	4,69	8,55	5,92
Sektör F/K	8,46	19,31	50,91	13,71	10,80
F/DD	1,59	1,85	1,63	1,46	1,48
Sektör F/DD	1,24	1,85	1,68	2,29	1,15
FD/FVAÖK	14,55	12,74	9,27	4,82	8,20
Sektör FD/FVAÖK	15,30	29,12	23,69	41,91	36,34
Yabancı Para Pozisyonu (Mn. TL)	843	909	866	814	547

## ALARK 27.08.2021

Kapanış Fiyatı	8,83
Günlük Değişim (%)	1,86
Haftalık Değişim (%)	-2,75
Son 1 Yıl En Düşük	4,63
Son 1 Yıl En Yüksek	12,66
Son 1 Yıl İşlem Hacmi Değ. (%)	66,08
Beta (Son 1 Yıl)	1,07
Piyasa Değeri (mn. TL.)	3.806,25
Halka Açıklık Oranı	26,00
Halka Açık Kısım Piyasa Değeri (mn. TL)	1.128,52
Sermaye (mn. TL)	435,00
Temettü Verimi (Son 5Y)	6,74

Performans (%)	Son 1 Ay	Son 3 Ay	Son 1 Yıl
ALARK	-7,51	-17,16	84,88
XU100	6,54	-1,56	30,61
Relatif Getiri (XU100)	-14,04	-15,60	54,27

Piyasa Çarpanları	1Y	2Y	3Y
F/K	5,16	31,28	275,95
FD/FVAÖK	7,08	5,22	9,15
F/DD	1,29	1,43	0,86
FD/Satışlar	1,93	1,15	1,38

GOZDE



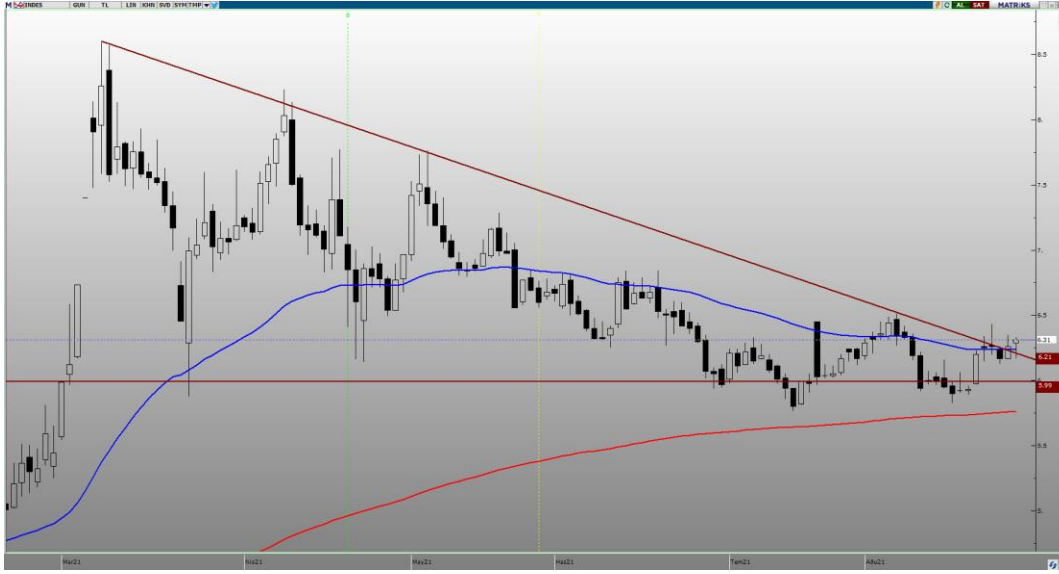
**GOZDE** **27.08.2021**

Kapanış Fiyatı	5,58
Günlük Değişim (%)	0,00
Haftalık Değişim (%)	-0,36
Son 1 Yıl En Düşük	5,12
Son 1 Yıl En Yüksek	9,55
Son 1 Yıl İşlem Hacmi Değ. (%)	162,55
Beta (Son 1 Yıl)	1,11
Piyasa Değeri (mn. TL.)	2.144,45
Halka Açıklık Oranı	30,00
Halka Açık Kısım Piyasa Değeri (mn. TL)	651,83
Sermaye (mn. TL)	385,00
Temettü Verimi (Son 5Y)	0,00

GOZDE Rasyolar	2021/2Q	2021/1Q	2020/4Q	2020/3Q	2020/2Q
Net Satışlar - Yıllık (Mn. TL)	1.680	1.146	75	83	69
Yurt İçi Satışlar - Çeyreklik (Mn. TL)	0	0	0	0	0
Yurt Dışı Satışlar - Çeyreklik (Mn. TL)	0	0	0	0	0
Net Kar - Yıllık (Mn. TL)	1.794	1.822	1.714	84	534
Brüt Kar Marjı (%)	44,02	-3,11	0,00	43,02	47,88
FVAÖK (Mn. TL)	233	-50	-15	4	4
FVAÖK Marjı (%)	41,56	-4,61	0,00	11,14	16,45
Net Kar Marjı (%)	82,27	-18,74	0,00	-763,38	1.807,34
Aktif Karlılık - Yıllık (%)	37,20	42,15	33,73	2,09	13,44
Öz Sermaye Karlılık - Yıllık (%)	53,94	63,93	55,18	3,98	24,72
Alacak Tahsilat Süresi	0,00	0,00	0,00	0,00	0,00
Stok İşleme Süresi - Yıllık	0,00	0,00	0,00	0,00	0,00
Ticari Borç Ödeme Süresi - Yıllık	5,43	6,06	125,96	86,36	139,93
Net İşletme Sermayesi (Mn TL)	-651	-677	-1.027	-953	-877
Net Nakit (Mn. TL)	-89	-83	-75	-74	-108
Net Borç (Çeyreklik) (Mn. TL)	11	14	1	-31	12
Net Borç (Yıllık) (Mn. TL)	157	146	133	131	162
Net Borç/FVAÖK (%)	0,91	-2,78	-9,92	-25,31	29,51
F/K	1,20	1,56	1,79	25,77	3,69
Sektör F/K	2,78	639,52	130,17	300,75	76,46
F/DD	0,51	0,76	0,78	1,01	0,81
Sektör F/DD	1,52	2,62	3,20	3,88	4,69
FD/FVAÖK	13,35	0,00	0,00	0,00	400,80
Sektör FD/FVAÖK	4,57	160,45	90,67	129,85	149,97
Yabancı Para Pozisyonu (Mn. TL)	-199	-185	-479	-491	-472

Performans (%)	Son 1 Ay	Son 3 Ay	Son 1 Yıl
GOZDE	4,90	-10,16	6,50
XU100	7,16	-0,99	31,37
Relatif Getiri (XU100)	-2,26	-9,17	-24,87

Piyasa Çarpanları	1Y	2Y	3Y
F/K	3,77	2,87	1,33
FD/FVAÖK	408,76	0,00	0,00
F/DD	0,83	0,55	0,54
FD/Satışlar	29,11	73,47	34,44



## İNDES

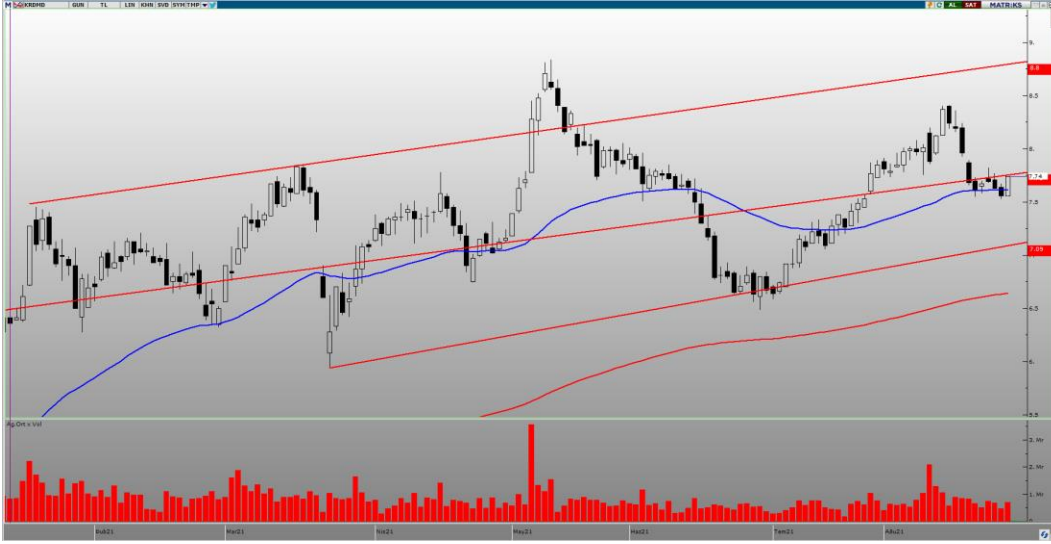
27.08.2021

Kapanış Fiyatı	6,31
Günlük Değişim (%)	-0,32
Haftalık Değişim (%)	0,65
Son 1 Yıl En Düşük	3,01
Son 1 Yıl En Yüksek	8,60
Son 1 Yıl İşlem Hacmi Değ. (%)	285,50
Beta (Son 1 Yıl)	0,88
Piyasa Değeri (mn. TL.)	1.397,76
Halka Açıklık Oranı	61,00
Halka Açık Kısım Piyasa Değeri (mn. TL)	856,20
Sermaye (mn. TL)	224,00
Temettü Verimi (Son 5Y)	7,55

İNDES Rasyolar	2021/2Q	2021/1Q	2020/4Q	2020/3Q	2020/2Q
Net Satışlar - Yıllık (Mn. TL)	11.999	11.147	10.255	9.097	7.163
Yurt İçi Satışlar - Çeyreklik (Mn. TL)	2.887	2.867	3.202	3.015	2.077
Yurt Dışı Satışlar - Çeyreklik (Mn. TL)	42	41	33	49	16
Net Kar - Yıllık (Mn. TL)	196	190	167	174	137
Brüt Kar Marjı (%)	4,11	3,96	3,91	3,24	4,06
FVAÖK (Mn. TL)	88	83	93	70	54
FVAÖK Marjı (%)	3,03	2,90	2,90	2,30	2,66
Net Kar Marjı (%)	1,12	1,90	1,27	1,56	1,43
Aktif Karlılık - Yıllık (%)	4,70	5,34	4,43	5,24	4,66
Öz Sermaye Karlılık - Yıllık (%)	32,85	32,01	28,79	30,86	26,38
Alacak Tahsilat Süresi	63,84	67,06	68,20	71,20	72,25
Stok İşleme Süresi - Yıllık	18,74	18,01	17,84	20,41	22,59
Ticari Borç Ödeme Süresi - Yıllık	67,19	62,53	64,80	57,41	63,24
Net İşletme Sermayesi (Mn TL)	287	237	115	878	515
Net Nakit (Mn. TL)	315	383	454	-376	-77
Net Borç (Çeyreklik) (Mn. TL)	68	71	-830	298	-103
Net Borç (Yıllık) (Mn. TL)	-315	-383	-454	376	78
Net Borç/FVAÖK (%)	-0,94	-1,05	-1,16	-1,28	-1,51
F/K	7,98	9,64	7,47	6,79	5,53
Sektör F/K	24,66	26,18	24,81	55,35	19,57
F/DD	2,32	2,68	1,93	1,86	1,33
Sektör F/DD	5,42	5,13	4,70	4,01	3,68
FD/FVAÖK	3,25	4,24	2,27	5,43	3,34
Sektör FD/FVAÖK	13,83	15,01	13,80	12,66	10,98
Yabancı Para Pozisyonu (Mn. TL)	680	438	559	502	465

Performans (%)	Son 1 Ay	Son 3 Ay	Son 1 Yıl
İNDES	3,14	14,60	105,22
XU100	6,54	-1,56	30,61
Relatif Getiri (XU100)	-3,40	16,16	74,60

Piyasa Çarpanları	1Y	2Y	3Y
FK	6,28	3,19	2,07
FD/FVAÖK	3,73	4,03	3,97
F/DD	1,51	1,06	1,14
FD/Satışlar	0,10	0,11	0,06



KRDMMD Rasyolar	2021/2Q	2021/1Q	2020/4Q	2020/3Q	2020/2Q
Net Satışlar - Yıllık (Mn. TL)	7.280	5.979	5.146	4.559	4.145
Yurt İçi Satışlar - Çeyreklik (Mn. TL)	3.544	2.673	2.340	1.887	1.715
Yurt Dışı Satışlar - Çeyreklik (Mn. TL)	111	74	38	56	43
Net Kar - Yıllık (Mn. TL)	1.197	495	42	-359	-245
Brüt Kar Marjı (%)	33,74	28,78	25,11	15,29	8,56
FVAÖK (Mn. TL)	859	558	420	217	124
FVAÖK Marjı (%)	34,49	29,84	26,15	16,54	10,45
Net Kar Marjı (%)	25,25	18,35	19,47	-6,72	-6,10
Aktif Karlılık - Yıllık (%)	14,86	6,89	0,61	-5,55	-3,84
Öz Sermaye Karlılık - Yıllık (%)	39,75	17,81	1,56	-13,80	-9,28
Alacak Tahsilat Süresi	45,79	49,73	53,81	56,40	52,69
Stok İşleme Süresi - Yıllık	91,46	93,01	95,00	98,85	104,92
Ticari Borç Ödeme Süresi - Yıllık	135,21	137,18	136,77	126,56	131,19
Net İşletme Sermayesi (Mn TL)	-519	-490	-380	-48	-131
Net Nakit (Mn. TL)	961	216	-249	-969	-800
Net Borç (Çeyreklik) (Mn. TL)	-590	-446	-743	207	-62
Net Borç (Yıllık) (Mn. TL)	-482	108	554	1.297	1.090
Net Borç/FVAÖK (%)	-0,23	-0,37	-0,57	-0,99	-1,36
F/K	4,99	11,15	108,64	0,00	0,00
Sektör F/K	10,72	9,72	30,65	15,45	12,94
F/DD	1,67	1,83	1,69	1,12	1,03
Sektör F/DD	1,49	1,45	1,56	0,91	0,89
FD/FVAÖK	2,67	4,27	5,94	8,10	10,23
Sektör FD/FVAÖK	4,43	5,60	7,04	8,20	8,21
Yabancı Para Pozisyonu (Mn. TL)	-685	-1.244	-1.338	-1.659	-1.854

## KRDMMD 27.08.2021

Kapanış Fiyatı	7,74
Günlük Değişim (%)	2,38
Haftalık Değişim (%)	1,71
Son 1 Yıl En Düşük	2,88
Son 1 Yıl En Yüksek	8,84
Son 1 Yıl İşlem Hacmi Değ. (%)	118,97
Beta (Son 1 Yıl)	1,29
Piyasa Değeri (mn. TL.)	6.023,34
Halka Açıklık Oranı	89,00
Halka Açık Kısım Piyasa Değeri (mn. TL)	5.502,47
Sermaye (mn. TL)	780,23
Temettü Verimi (Son 5Y)	0,00

Performans (%)	Son 1 Ay	Son 3 Ay	Son 1 Yıl
KRDMMD	3,07	18,77	162,59
XU100	7,16	-0,99	31,37
Relatif Getiri (XU100)	-4,09	19,76	131,21

Piyasa Çarpanları	1Y	2Y	3Y
F/K	0,00	4,30	7,78
FD/FVAÖK	9,54	2,74	3,97
F/DD	0,93	0,57	1,58
FD/Satışlar	0,55	0,37	0,98





PETKM Rasyolar	2021/2Q	2021/1Q	2020/4Q	2020/3Q	2020/2Q
Net Satışlar - Yıllık (Mn. TL)	19.557	14.402	12.134	10.841	10.740
Yurt İçi Satışlar - Çeyreklik (Mn. TL)	3.798	0	8.113	0	1.557
Yurt Dışı Satışlar - Çeyreklik (Mn. TL)	3.786	0	4.554	0	810
Net Kar - Yıllık (Mn. TL)	3.152	1.973	1.071	713	632
Brüt Kar Marjı (%)	25,47	24,23	18,98	16,77	17,17
FVAÖK (Mn. TL)	1.869	1.194	764	500	392
FVAÖK Marjı (%)	25,27	23,71	18,68	16,46	17,49
Net Kar Marjı (%)	18,06	17,56	16,22	9,56	6,57
Aktif Karlılık - Yıllık (%)	15,73	10,62	5,93	4,42	4,40
Öz Sermaye Karlılık - Yıllık (%)	43,24	30,01	15,36	14,05	13,63
Alacak Tahsilat Süresi	42,96	45,19	44,74	48,69	50,49
Stok İşleme Süresi - Yıllık	29,52	31,08	32,04	34,65	33,46
Ticari Borç Ödeme Süresi - Yıllık	34,10	35,32	38,16	36,30	31,36
Net İşletme Sermayesi (Mn TL)	7.046	5.921	4.941	5.179	4.799
Net Nakit (Mn. TL)	-4.152	-4.749	-4.323	-5.112	-4.633
Net Borç (Çeyreklik) (Mn. TL)	-82	414	-822	477	-391
Net Borç (Yıllık) (Mn. TL)	4.975	5.057	4.644	5.465	4.988
Net Borç/FVAÖK (%)	1,15	1,75	2,75	3,66	3,97
F/K	4,96	7,34	11,60	12,67	13,97
Sektör F/K	18,76	3,79	3,54	3,62	3,83
F/DD	1,61	1,73	1,66	1,71	1,83
Sektör F/DD	1,89	2,03	2,17	1,98	2,14
FD/FVAÖK	4,79	6,89	9,54	10,55	11,18
Sektör FD/FVAÖK	6,97	10,72	49,93	28,68	27,15
Yabancı Para Pozisyonu (Mn. TL)	-914	-1.571	-1.494	-1.389	-1.135

## PETKM

27.08.2021

Kapanış Fiyatı	6,23
Günlük Değişim (%)	2,47
Haftalık Değişim (%)	4,71
Son 1 Yıl En Düşük	3,22
Son 1 Yıl En Yüksek	7,13
Son 1 Yıl İşlem Hacmi Değ. (%)	106,89
Beta (Son 1 Yıl)	0,95
Piyasa Değeri (mn. TL.)	15.789,31
Halka Açıklık Oranı	37,00
Halka Açık Kısım Piyasa Değeri (mn. TL)	5.827,46
Sermaye (mn. TL)	2.534,40
Temettü Verimi (Son 5Y)	5,88

Performans (%)	Son 1 Ay	Son 3 Ay	Son 1 Yıl
PETKM	11,65	18,44	82,79
XU100	7,16	-0,99	31,37
Relatif Getiri (XU100)	4,49	19,43	51,41

Piyasa Çarpanları	1Y	2Y	3Y
F/K	13,38	8,60	7,21
FD/FVAÖK	10,88	7,53	7,50
F/DD	1,75	1,59	2,39
FD/Satışlar	0,80	0,66	1,12

**AHLATCI YATIRIM ARAŞTIRMA DEPARTMANI TARAFINDAN HAZIRLANMIŞTIR**

**BİZİ TERCİH ETTİĞİNİZ İÇİN TEŞEKKÜR EDERİZ**

**İSTANBUL MERKEZ**

Maslak Mahallesi Taşyoncası Sokak T4 Blok Kat -1  
No: 256 Maslak 1453 Sarıyer/İstanbul

T: 444 0 968 – 0850 450 0066 – 0212 304 1919

**ÇORUM ŞUBE**

Yeniyol Mahallesi Eğridere Caddesi No:17/1 ÇORUM

**Ankara Şube**

T: 444 0 968 – 0212 304 19 08

**Hazırlayanlar**

Tonguç Erbaş / Genel Müdür Yardımcısı  
Barış Ürkün / Araştırma Müdürü  
Yasin Sarihan / Araştırma Uzman Yardımcısı



Mersis No: 0010056453000026

[www.ahlatciyatirim.com.tr](http://www.ahlatciyatirim.com.tr)

**Sermaye Piyasası Kurulunun "Yatırım Hizmetleri ve Faaliyetleri İle Yan Hizmetlere İlişkin Esaslar" Hakkında Tebliği Uyarınca Yayınlanması Zorunlu Olan**

**Uyarı Notu:** Burada yer alan her türlü yatırım bilgi, yorum ve tavsiyeleri yatırım danışmanlığı kapsamında değildir. Yatırım danışmanlığı hizmeti, yetkili kuruluşlar tarafından kişilerin risk ve getiri tercihleri dikkate alınarak kişiye özel sunulmaktadır. Burada yer alan yorum ve tavsiyeler ise genel niteliktedir. Bu tavsiyeler mali durumunuz ile risk ve getiri tercihlerinize uygun olmayabilir. Bu nedenle, sadece burada yer alan bilgilere dayanılarak yatırım kararı verilmesi beklentilerinize uygun sonuçlar doğurmayabilir.

Yatırımın Merkezi