

HAFTALIK MODEL PORTFÖY

23.08.2021 – 27.08.2021

Hisse	Kapanış Fiyatı 20.08.2021	Portföye Eklendiği Tarih	Hedef Fiyat	Zarar Durdur Seviyesi	Hedef Fiyatlar İçin Yükseliş Marjı	F/K	Piyasa Değeri (Mn. TL)
AKSEN	13.69	20.08.2021	14.39 - 14.45	13.02 - 12.95	5,0% - 5,50%	11.42	8394.29
INDES	6.20	20.08.2021	6.51 - 6.54	5.89 - 5.86	5,0% - 5,50%	7.93	1364.16
KOZAL	106.30	20.08.2021	111.60 - 112.20	100.00 - 100.50	5,0% - 5,50%	7.07	16210.75
ODAS	1.42	20.08.2021	1.49 - 1.5	1.35 - 1.34	5,0% - 5,50%	-	1988.00
THYAO	12.27	20.08.2021	12.87 - 12.93	11.65 - 11.59	5,0% - 5,50%	-	16932.60

Geçtiğimiz hafta portföyümüzde yer alan pay senetlerinden hedef fiyat aralığına YKBNK hisseleri hedef fiyata ulaşmıştır. Geçen hafta içinde gördüğümüz en yüksek seviyeye göre bir önceki hafta sonu kapanış değerine göre en yüksek getiriye sağlayan pay senetleri yüzde 6,02 yükseliş yaşayan YKBNK ile yüzde 4,81 yükselen DOHOL olmuştur. 13 Ağustos – 20 Ağustos kapanış fiyatlarına göre ise en yüksek getiriye sağlayan pay senedi yüzde 2,01 ile YKBNK olmuştur. Geçen hafta XU100’de %0,21 azalış gösterirken, Ahlatcı Yatırım haftalık model portföyün ortalama getirisi ise -%1,28 olmuştur. Geçtiğimiz hafta portföyümüzde yer alan pay senetlerinden DOHOL, EKGYO, KARSN, TKFEN ve YKBNK hisselerini model portföyümüzden çıkarırken bu hisseler yerine AKSEN, INDEKS, KOZAL, ODAS ve THYAO hisselerini portföyümüze ekliyoruz.

Hisse	Kapanış Fiyatı 13.08.2021	Kapanış Fiyatı 20.08.2021	Portföye Eklendiği Tarih	Hedef Fiyat	Zarar Durdur Seviyesi	Hedef Fiyatlar İçin Yükseliş Marjı	13 Ağustos – 20 Ağustos En Düşük	13 Ağustos – 20 Ağustos En Yüksek	Yükseliş Marjına Ulaşan/Geçen Hisse En Yüksek Göre Getiri	13 Ağustos – 20 Ağustos Kapanışlarına Göre Getiri
DOHOL	2.7	2.6	30.07.2021	2.84 - 2.85	2.57 - 2.55	5,0% - 5,50%	2.58	2.83	4.81%	-3.70%
EKGYO	1.84	1.85	13.08.2021	1.93 - 1.94	1.75 - 1.74	5,0% - 5,50%	1.83	1.87	1.63%	0.54%
KARSN	3.93	3.78	13.08.2021	4.13 - 4.15	3.73 - 3.71	5,0% - 5,50%	3.73	3.96	0.76%	-3.82%
TKFEN	14.54	14.33	13.08.2021	15.27 - 15.34	13.81 - 13.74	5,0% - 5,50%	14.2	14.68	0.96%	-1.44%
YKBNK	2.49	2.54	13.08.2021	2.61 - 2.63	2.37 - 2.35	5,0% - 5,50%	2.49	2.64	6.02%	2.01%

Ortalama: 2,84% -1,28%

13 Ağustos – 20 Ağustos XU100 Getiri: -0,21%



AKSEN

20.08.2021

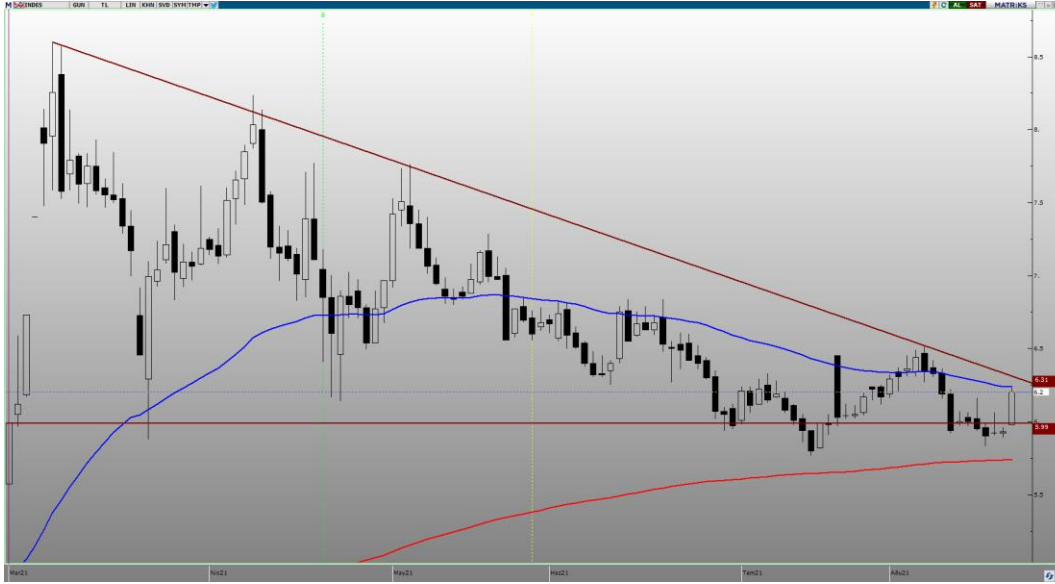
Kapanış Fiyatı	13,69
Günlük Değişim (%)	1,03
Haftalık Değişim (%)	4,11
Son 1 Yıl En Düşük	4,85
Son 1 Yıl En Yüksek	14,45
Son 1 Yıl İşlem Hacmi Değ. (%)	215,08
Beta (Son 1 Yıl)	1,04
Piyasa Değeri (mn. TL.)	8.394,29
Halka Açıklık Oranı	21,00
Halka Açık Kısım Piyasa Değeri (mn. TL)	1.727,63
Sermaye (mn. TL)	613,17
Temettü Verimi (Son 5Y)	0,00

AKSEN Rasyolar	2021/2Q	2021/1Q	2020/4Q	2020/3Q	2020/2Q
Net Satışlar - Yıllık (Mn. TL)	8.528	7.528	7.231	7.047	6.733
Yurt İçi Satışlar - Çeyreklik (Mn. TL)	2.190	1.783	1.570	1.464	1.273
Yurt Dışı Satışlar - Çeyreklik (Mn. TL)	430	362	393	337	347
Net Kar - Yıllık (Mn. TL)	822	693	558	553	518
Brüt Kar Marjı (%)	19,41	18,49	15,91	17,08	17,24
FVAÖK (Mn. TL)	621	492	397	400	358
FVAÖK Marjı (%)	23,72	22,97	20,22	22,21	22,08
Net Kar Marjı (%)	10,70	9,68	5,84	7,39	9,13
Aktif Karlılık - Yıllık (%)	6,88	6,44	5,22	6,17	5,44
Öz Sermaye Karlılık - Yıllık (%)	16,53	14,65	12,19	16,23	15,12
Alacak Tahsilat Süresi	123,37	132,77	128,00	121,34	118,18
Stok İşleme Süresi - Yıllık	7,49	8,58	9,61	11,98	14,39
Ticari Borç Ödeme Süresi - Yıllık	43,59	39,73	41,73	36,92	36,56
Net İşletme Sermayesi (Mn TL)	2.235	2.136	1.954	2.122	1.969
Net Nakit (Mn. TL)	-1.629	-1.519	-1.325	-1.143	-1.484
Net Borç (Çeyreklik) (Mn. TL)	189	65	-225	-165	-173
Net Borç (Yıllık) (Mn. TL)	2.886	2.697	2.632	2.857	3.022
Net Borç/FVAÖK (%)	1,41	1,64	1,76	1,85	1,93
F/K	11,53	14,06	9,71	7,52	7,54
Sektör F/K	28,02	50,51	15,53	545,65	70,72
F/DD	1,70	1,83	1,08	0,89	0,86
Sektör F/DD	2,74	3,54	3,00	2,47	1,81
FD/FVAÖK	5,95	6,79	4,68	4,59	4,56
Sektör FD/FVAÖK	20,55	17,87	16,59	12,81	10,66
Yabancı Para Pozisyonu (Mn. TL)	341	183	537	14	-389

Performans (%)	Son 1 Ay	Son 3 Ay	Son 1 Yıl
AKSEN	15,33	17,92	132,43
XU100	6,33	-6,26	32,69
Relatif Getiri (XU100)	9,00	24,18	99,74

Piyasa Çarpanları	1Y	2Y	3Y
F/K	8,14	13,48	5,39
FD/FVAÖK	4,74	3,97	7,26
F/DD	0,92	0,80	1,43
FD/Satışlar	0,54	0,32	0,62

İNDES



İNDES 20.08.2021

Kapanış Fiyatı	6,20
Günlük Değişim (%)	4,55
Haftalık Değişim (%)	3,33
Son 1 Yıl En Düşük	2,93
Son 1 Yıl En Yüksek	8,60
Son 1 Yıl İşlem Hacmi Değ. (%)	293,38
Beta (Son 1 Yıl)	0,88

Piyasa Değeri (mn. TL.)	1.364,16
Halka Açıklık Oranı	61,00
Halka Açık Kısım Piyasa Değeri (mn. TL)	835,62
Sermaye (mn. TL)	56,00
Temettü Verimi (Son 5Y)	6,98

İNDES Rasyolar	2021/2Q	2021/1Q	2020/4Q	2020/3Q	2020/2Q
Net Satışlar - Yıllık (Mn. TL)	11.999	11.147	10.255	9.097	7.163
Yurt İçi Satışlar - Çeyreklik (Mn. TL)	2.887	2.867	3.202	3.015	2.077
Yurt Dışı Satışlar - Çeyreklik (Mn. TL)	42	41	33	49	16
Net Kar - Yıllık (Mn. TL)	196	190	167	174	137
Brüt Kar Marjı (%)	4,11	3,96	3,91	3,24	4,06
FVAÖK (Mn. TL)	88	83	93	70	54
FVAÖK Marjı (%)	3,03	2,90	2,90	2,30	2,66
Net Kar Marjı (%)	1,12	1,90	1,27	1,56	1,43
Aktif Karlılık - Yıllık (%)	4,70	5,34	4,43	5,24	4,66
Öz Sermaye Karlılık - Yıllık (%)	32,85	32,01	28,79	30,86	26,38
Alacak Tahsilat Süresi	63,84	67,06	68,20	71,20	72,25
Stok İşleme Süresi - Yıllık	18,74	18,01	17,84	20,41	22,59
Ticari Borç Ödeme Süresi - Yıllık	67,19	62,53	64,80	57,41	63,24
Net İşletme Sermayesi (Mn TL)	287	237	115	878	515
Net Nakit (Mn. TL)	315	383	454	-376	-77
Net Borç (Çeyreklik) (Mn. TL)	68	71	-830	298	-103
Net Borç (Yıllık) (Mn. TL)	-315	-383	-454	376	78
Net Borç/FVAÖK (%)	-1,15	-1,28	-1,41	-1,55	-1,84
F/K	7,79	7,93	7,47	6,79	5,53
Sektör F/K	27,02	40,00	24,81	55,35	19,57
F/DD	2,26	2,21	1,93	1,86	1,33
Sektör F/DD	5,83	7,27	4,70	4,01	3,68
FD/FVAÖK	3,15	3,27	2,27	5,43	3,34
Sektör FD/FVAÖK	14,88	16,40	13,80	12,66	10,98
Yabancı Para Pozisyonu (Mn. TL)	680	438	559	502	465

Performans (%)	Son 1 Ay	Son 3 Ay	Son 1 Yıl
İNDES	2,82	19,07	103,37
XU100	6,33	-6,26	32,69
Relatif Getiri (XU100)	-3,51	25,33	70,68

Piyasa Çarpanları	1Y	2Y	3Y
F/K	6,18	3,32	2,13
FD/FVAÖK	3,68	4,18	4,05
F/DD	1,49	1,10	1,17
FD/Satışlar	0,10	0,11	0,07



KOZAL Rasyolar	2021/2Q	2021/1Q	2020/4Q	2020/3Q	2020/2Q
Net Satışlar - Yıllık (Mn. TL)	3.803	3.403	3.250	3.261	3.189
Yurt İçi Satışlar - Çeyreklik (Mn. TL)	1.122	849	939	894	721
Yurt Dışı Satışlar - Çeyreklik (Mn. TL)	0	0	0	0	0
Net Kar - Yıllık (Mn. TL)	2.291	2.078	1.810	1.954	1.897
Brüt Kar Marjı (%)	74,10	60,67	53,21	70,42	68,96
FVAÖK (Mn. TL)	613	413	413	620	477
FVAÖK Marjı (%)	54,69	48,68	43,98	69,37	66,12
Net Kar Marjı (%)	60,88	77,99	38,69	65,27	65,14
Aktif Karlılık - Yıllık (%)	26,48	25,95	24,58	28,48	30,34
Öz Sermaye Karlılık - Yıllık (%)	29,53	28,93	27,18	31,38	33,45
Alacak Tahsilat Süresi	0,01	0,02	0,02	0,02	0,02
Stok İşleme Süresi - Yıllık	121,18	124,59	131,47	142,24	138,01
Ticari Borç Ödeme Süresi - Yıllık	29,30	23,00	26,53	25,60	18,53
Net İşletme Sermayesi (Mn TL)	-271	-274	-117	34	-9
Net Nakit (Mn. TL)	7.209	6.684	5.908	5.543	5.231
Net Borç (Çeyreklik) (Mn. TL)	-525	-776	-364	-313	-434
Net Borç (Yıllık) (Mn. TL)	-7.209	-6.684	-5.908	-5.543	-5.231
Net Borç/FVAÖK (%)	-3,50	-3,75	-3,74	-3,48	-3,53
F/K	7,07	8,73	8,15	6,08	6,70
Sektör F/K	6,82	7,97	8,48	6,25	7,14
F/DD	1,82	2,21	1,95	1,65	1,92
Sektör F/DD	1,65	1,96	1,87	1,60	1,80
FD/FVAÖK	4,36	5,96	4,59	3,06	3,66
Sektör FD/FVAÖK	3,38	4,74	3,68	2,70	3,05
Yabancı Para Pozisyonu (Mn. TL)	1.472	1.760	835	344	306

KOZAL 20.08.2021

Kapanış Fiyatı	106,30
Günlük Değişim (%)	0,57
Haftalık Değişim (%)	2,51
Son 1 Yıl En Düşük	73,20
Son 1 Yıl En Yüksek	155,20
Son 1 Yıl İşlem Hacmi Değ. (%)	425,91
Beta (Son 1 Yıl)	0,93
Piyasa Değeri (mn. TL.)	16.210,75
Halka Açıklık Oranı	29,00
Halka Açık Kısım Piyasa Değeri (mn. TL)	4.851,01
Sermaye (mn. TL)	152,50
Temettü Verimi (Son 5Y)	0,00

Performans (%)	Son 1 Ay	Son 3 Ay	Son 1 Yıl
KOZAL	0,85	-26,64	28,07
XU100	6,33	-6,26	32,69
Relatif Getiri (XU100)	-5,48	-20,38	-4,62

Piyasa Çarpanları	1Y	2Y	3Y
F/K	6,67	7,02	8,48
FD/FVAÖK	3,63	5,53	7,28
F/DD	1,91	2,09	1,95
FD/Satışlar	3,97	4,84	5,77



ODAS Rasyolar	2021/2Q	2021/1Q	2020/4Q	2020/3Q	2020/2Q
Net Satışlar - Yıllık (Mn. TL)	1.095	1.057	975	912	946
Yurt İçi Satışlar - Çeyreklik (Mn. TL)	319	275	0	0	283
Yurt Dışı Satışlar - Çeyreklik (Mn. TL)	2	2	0	0	0
Net Kar - Yıllık (Mn. TL)	-243	-287	-249	-651	-319
Brüt Kar Marjı (%)	25,96	20,98	21,12	25,10	33,47
FVAÖK (Mn. TL)	94	74	69	64	109
FVAÖK Marjı (%)	29,26	26,77	25,58	28,08	38,52
Net Kar Marjı (%)	6,01	-68,82	97,70	-131,42	-22,79
Aktif Karlılık - Yıllık (%)	-5,96	-8,61	-7,43	-19,84	-8,92
Öz Sermaye Karlılık - Yıllık (%)	-22,64	-37,94	-30,80	-85,50	-33,56
Alacak Tahsilat Süresi	52,22	54,87	57,66	55,99	54,04
Stok İşleme Süresi - Yıllık	94,72	94,00	93,26	95,64	76,77
Ticari Borç Ödeme Süresi - Yıllık	121,56	122,27	140,64	147,45	146,97
Net İşletme Sermayesi (Mn TL)	107	38	11	35	201
Net Nakit (Mn. TL)	-1.588	-1.722	-1.581	-1.253	-1.176
Net Borç (Çeyreklik) (Mn. TL)	-246	235	-30	147	105
Net Borç (Yıllık) (Mn. TL)	2.068	2.314	2.079	2.109	1.962
Net Borç/FVAÖK (%)	7,69	7,32	8,10	8,39	8,22
F/K	0,00	0,00	0,00	0,00	0,00
Sektör F/K	28,02	50,51	15,53	545,65	70,72
F/DD	2,04	3,24	2,94	3,11	1,74
Sektör F/DD	2,74	3,54	3,00	2,47	1,81
FD/FVAÖK	13,38	13,52	15,47	13,82	12,25
Sektör FD/FVAÖK	20,55	17,87	16,59	12,81	10,66
Yabancı Para Pozisyonu (Mn. TL)	-1.001	-1.638	-1.494	-1.573	-1.631

ODAS	20.08.2021
Kapanış Fiyatı	1,42
Günlük Değişim (%)	-0,70
Haftalık Değişim (%)	5,19
Son 1 Yıl En Düşük	1,28
Son 1 Yıl En Yüksek	3,24
Son 1 Yıl İşlem Hacmi Değ. (%)	84,17
Beta (Son 1 Yıl)	1,00
Piyasa Değeri (mn. TL.)	1.988,00
Halka Açıklık Oranı	73,00
Halka Açık Kısım Piyasa Değeri (mn. TL)	1.415,16
Sermaye (mn. TL)	600,00
Temettü Verimi (Son 5Y)	0,00

Performans (%)	Son 1 Ay	Son 3 Ay	Son 1 Yıl
ODAS	2,40	-52,64	-24,83
XU100	6,33	-6,26	32,69
Relatif Getiri (XU100)	-3,93	-46,38	-57,52

Piyasa Çarpanları	1Y	2Y	3Y
F/K	0,00	0,00	0,00
FD/FVAÖK	12,33	15,12	40,00
F/DD	1,76	0,49	4,38
FD/Satışlar	1,60	0,47	0,67



THYAO Rasyolar	2021/2Q	2021/1Q	2020/4Q	2020/3Q	2020/2Q
Net Satışlar - Yıllık (Mn. TL)	56.426	44.370	46.448	51.492	63.109
Yurt İçi Satışlar - Çeyreklik (Mn. TL)	1.300	873	911	1.220	272
Yurt Dışı Satışlar - Çeyreklik (Mn. TL)	16.295	11.856	12.582	9.424	5.640
Net Kar - Yıllık (Mn. TL)	-1.390	-3.127	-5.588	-3.254	1.399
Brüt Kar Marjı (%)	16,17	9,62	15,14	8,47	-10,98
FVAÖK (Mn. TL)	4.399	2.566	3.885	2.563	1.164
FVAÖK Marjı (%)	24,13	19,36	27,90	23,26	18,84
Net Kar Marjı (%)	-2,73	3,31	-2,77	-8,59	-36,17
Aktif Karlılık - Yıllık (%)	-0,70	-1,67	-3,34	-1,99	0,93
Öz Sermaye Karlılık - Yıllık (%)	-3,10	-7,01	-13,92	-7,99	3,77
Alacak Tahsilat Süresi	34,59	32,59	21,91	17,17	14,56
Stok İşleme Süresi - Yıllık	17,45	20,80	18,71	16,13	12,78
Ticari Borç Ödeme Süresi - Yıllık	52,95	57,33	54,34	47,22	42,05
Net İşletme Sermayesi (Mn TL)	12.405	16.677	15.736	16.326	10.632
Net Nakit (Mn. TL)	-97.107	-95.768	-87.779	-89.514	-71.880
Net Borç (Çeyreklik) (Mn. TL)	3.390	9.173	675	21.152	5.805
Net Borç (Yıllık) (Mn. TL)	121.859	118.469	109.296	108.621	87.469
Net Borç/FVAÖK (%)	9,09	11,97	14,75	16,32	11,37
F/K	0,00	0,00	0,00	0,00	12,36
Sektör F/K	31,85	0,83	0,45	0,41	16,78
F/DD	0,34	0,37	0,45	0,33	0,42
Sektör F/DD	1,19	1,30	1,48	6,16	1,76
FD/FVAÖK	10,34	13,37	15,39	16,49	9,77
Sektör FD/FVAÖK	25,72	29,71	41,82	17,83	9,53
Yabancı Para Pozisyonu (Mn. TL)	-88.776	-84.899	-80.144	-80.720	-63.189

THYAO	20.08.2021
Kapanış Fiyatı	12,27
Günlük Değişim (%)	0,66
Haftalık Değişim (%)	-1,21
Son 1 Yıl En Düşük	8,85
Son 1 Yıl En Yüksek	15,17
Son 1 Yıl İşlem Hacmi Değ. (%)	-10,11
Beta (Son 1 Yıl)	1,12
Piyasa Değeri (mn. TL.)	16.932,60
Halka Açıklık Oranı	50,00
Halka Açık Kısım Piyasa Değeri (mn. TL)	8.558,01
Sermaye (mn. TL)	1.380,00
Temettü Verimi (Son 5Y)	0,00

Performans (%)	Son 1 Ay	Son 3 Ay	Son 1 Yıl
THYAO	-3,61	-0,24	9,55
XU100	6,33	-6,26	32,69
Relatif Getiri (XU100)	-9,94	6,02	-23,14

Piyasa Çarpanları	1Y	2Y	3Y
F/K	11,06	5,55	9,27
FD/FVAÖK	9,60	6,87	6,53
F/DD	0,38	0,47	0,89
FD/Satışlar	0,24	0,22	0,47

AHLATCI YATIRIM ARAŞTIRMA DEPARTMANI TARAFINDAN HAZIRLANMIŞTIR

BİZİ TERCİH ETTİĞİNİZ İÇİN TEŞEKKÜR EDERİZ

İSTANBUL MERKEZ

Maslak Mahallesi Taşyoncası Sokak T4 Blok Kat -1
No: 256 Maslak 1453 Sarıyer/İstanbul

T: 444 0 968 – 0850 450 0066 – 0212 304 1919

ÇORUM ŞUBE

Yeniyol Mahallesi Eğridere Caddesi No:17/1 ÇORUM

Ankara Şube

T: 444 0 968 – 0212 304 19 08

Hazırlayanlar

Tonguç Erbaş / Genel Müdür Yardımcısı
Barış Ürkün / Araştırma Müdürü
Yasin Sarihan / Araştırma Uzman Yardımcısı



Mersis No: 0010056453000026

www.ahlatciyatirim.com.tr

Sermaye Piyasası Kurulunun "Yatırım Hizmetleri ve Faaliyetleri İle Yan Hizmetlere İlişkin Esaslar" Hakkında Tebliği Uyarınca Yayınlanması Zorunlu Olan

Uyarı Notu: Burada yer alan her türlü yatırım bilgi, yorum ve tavsiyeleri yatırım danışmanlığı kapsamında değildir. Yatırım danışmanlığı hizmeti, yetkili kuruluşlar tarafından kişilerin risk ve getiri tercihleri dikkate alınarak kişiye özel sunulmaktadır. Burada yer alan yorum ve tavsiyeler ise genel niteliktedir. Bu tavsiyeler mali durumunuz ile risk ve getiri tercihlerinize uygun olmayabilir. Bu nedenle, sadece burada yer alan bilgilere dayanılarak yatırım kararı verilmesi beklentilerinize uygun sonuçlar doğurmayabilir.

Yatırımın Merkezi