

HAFTALIK MODEL PORTFÖY

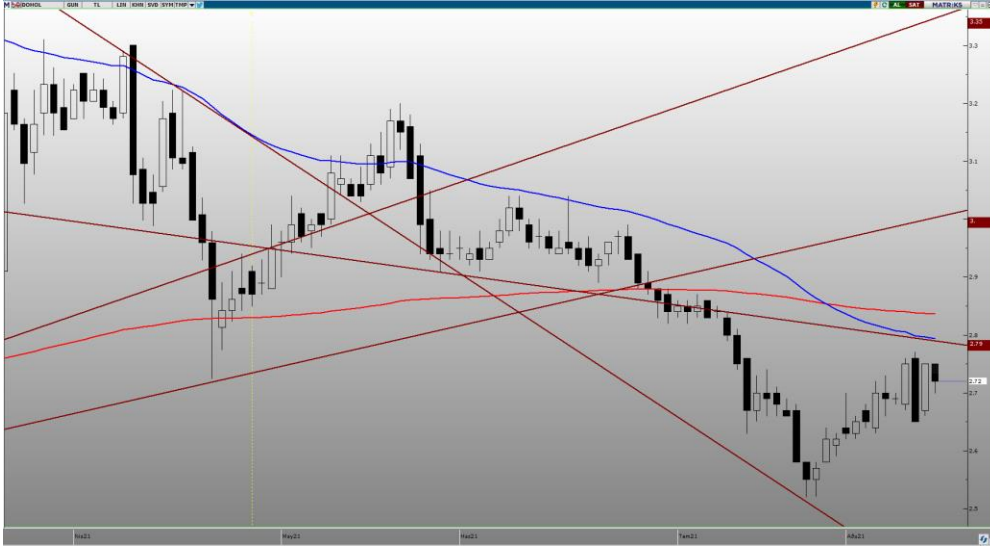
16.08.2021 – 20.08.2021

Hisse	Kapanış Fiyatı 13.08.2021	Portföye Eklendiği Tarih	Hedef Fiyat	Zarar Durdur Seviyesi	Hedef Fiyatlar İçin Yükseliş Marjı	F/K	Piyasa Değeri (Mn. TL)
DOHOL*	2.70	30.07.2021	2.84 - 2.85	2.57 - 2.55	5,0% - 5,50%	4.8	7118.07
EKGYO	1.84	13.08.2021	1.93 - 1.94	1.75 - 1.74	5,0% - 5,50%	7.47	6992
KARSN	3.93	13.08.2021	4.13 - 4.15	3.73 - 3.71	5,0% - 5,50%	296.01	3537
TKFEN	14.54	13.08.2021	15.27 - 15.34	13.81 - 13.74	5,0% - 5,50%	10.27	5379.8
YKBNK	2.49	13.08.2021	2.61 - 2.63	2.37 - 2.35	5,0% - 5,50%	3.34	21033.16

Geçtiğimiz hafta portföyümüzde yer alan pay senetlerinden hedef fiyat aralığına TUPRS ve YKBNK hisseleri hedef fiyata ulaşmıştır. Geçen hafta içinde gördüğümüz en yüksek seviyeye göre bir önceki hafta sonu kapanış değerine göre en yüksek getiriyi sağlayan pay senetleri yüzde 4,25 yükseliş yaşayan GUBRF ile yüzde 2,97 yükselen DOHOL olmuştur. 06 Ağustos – 13 Ağustos kapanış fiyatlarına göre ise en yüksek getiriyi sağlayan pay senedi yüzde 1,12 ile DOHOL olmuştur. Geçen hafta XU100’de %0,90 artış gösterirken, Ahlatcı Yatırım haftalık model portföyün ortalama getirisi ise -%3,06 olmuştur. Geçtiğimiz hafta portföyümüzde yer alan pay senetlerinden ALGYO, EGEEN, GUBRF ve NETAS hisselerini model portföyümüzden çıkarırken bu hisseler yerine EKGYO, KARSN, TKFEN ve YKBNK hisselerini portföyümüze ekliyoruz. *DOHOL hissesine üç haftadır Haftalık Model Portföyümüzde yer vermekteyiz. İlk hafta hedefine ulaşan DOHOL, bu hafta hedef fiyatına ulaşamamıştır. Bu yüzden, DOHOL hissesini Haftalık Model Portföyümüzde aynı hedef fiyat ile tutmaya devam ediyoruz.

Hisse	Kapanış Fiyatı 06.08.2021	Kapanış Fiyatı 13.08.2021	Portföye Eklendiği Tarih	Hedef Fiyat	Zarar Durdur Seviyesi	Hedef Fiyatlar İçin Yükseliş Marjı	06 Ağustos – 13 Ağustos En Düşük	06 Ağustos – 13 Ağustos En Yüksek	Yükseliş Marjına Ulaşan/Geçen Hisse En Yüksek Göre Getiri	06 Ağustos – 13 Ağustos Kapanışlarına Göre Getiri
ALGYO	21.24	20.52	6.08.2021	22.3 - 22.41	20.18 - 20.07	5,0% - 5,50%	20.12	21.52	1.32%	-3.39%
DOHOL	2.69	2.72	30.07.2021	2.82 - 2.84	2.56 - 2.54	5,0% - 5,50%	2.65	2.77	2.97%	1.12%
EGEEN	1345.2	1319.5	6.08.2021	1412.46 - 1419.19	1277.94 - 1271.21	5,0% - 5,50%	1295.1	1375	2.22%	-1.91%
GUBRF	52.9	53.5	6.08.2021	55.55 - 55.81	50.26 - 49.99	5,0% - 5,50%	52	55.15	4.25%	1.13%
NETAS	20.44	17.94	6.08.2021	21.46 - 21.56	19.42 - 19.32	5,0% - 5,50%	17.9	20.88	2.15%	-12.23%

Ortalama: 2,58%
06 Ağustos – 13 Ağustos XU100 Getiri: -3,06%
06 Ağustos – 13 Ağustos XU100 Getiri: 0,90%



DOHOL Rasyolar	2021/1Q	2020/4Q	2020/3Q	2020/2Q	2020/1Q
Net Satışlar - Yıllık (Mn. TL)	11.208	10.768	11.101	11.484	12.597
Yurt İçi Satışlar - Çeyreklik (Mn. TL)	2.724	3.093	3.086	2.046	2.370
Yurt Dışı Satışlar - Çeyreklik (Mn. TL)	167	139	99	55	75
Net Kar - Yıllık (Mn. TL)	1.553	1.444	1.577	726	686
Brüt Kar Marjı (%)	12,67	12,50	12,20	12,44	10,46
FVAÖK (Mn. TL)	245	255	308	182	154
FVAÖK Marjı (%)	8,62	8,05	9,81	8,87	6,40
Aktif Karlılık - Yıllık (%)	11,30	11,15	12,60	6,54	6,08
Öz Sermaye Karlılık - Yıllık (%)	18,24	17,85	20,60	10,31	10,13
Alacak Tahsilat Süresi	55,66	53,80	51,58	50,15	48,97
Stok İşleme Süresi - Yıllık	26,75	24,71	22,08	20,71	19,72
Ticari Borç Ödeme Süresi - Yıllık	27,10	28,14	27,02	23,59	22,36
Net İşletme Sermayesi (Mn TL)	2.083	1.886	1.452	1.280	1.435
Net Nakit (Mn. TL)	2.780	2.568	3.363	2.917	2.539
Net Borç (Çeyreklik) (Mn. TL)	-191	660	-253	-474	-360
Net Borç (Yıllık) (Mn. TL)	-2.622	-2.432	-3.092	-2.839	-2.365
F/K	4,80	5,78	3,90	7,29	5,66
Sektör F/K	15,54	50,91	13,71	10,80	5,54
F/DD	0,79	0,95	0,73	0,71	0,55
Sektör F/DD	1,31	1,68	2,29	1,15	1,06
FD/FVAÖK	4,54	6,23	4,08	3,90	2,40
Yabancı Para Pozisyonu (Mn. TL)	2.471	2.782	3.237	3.872	3.752

DOHOL	13.08.2021
Kapanış Fiyatı	2,72
Günlük Değişim (%)	-0,73
Haftalık Değişim (%)	1,49
Son 1 Yıl En Düşük	1,97
Son 1 Yıl En Yüksek	4,17
Son 1 Yıl İşlem Hacmi Değ. (%)	436,59
Beta (Son 1 Yıl)	0,92
Piyasa Değeri (mn. TL.)	7.144,24
Halka Açıklık Oranı	35,00
Halka Açık Kısım Piyasa Değeri (mn. TL)	2.556,12
Sermaye (mn. TL)	2.616,94
Temettü Verimi (Son 5Y)	0,00

Performans (%)	Son 1 Ay	Son 3 Ay	Son 1 Yıl
DOHOL	1,11	-21,92	37,70
XU100	7,34	-6,02	31,40
Relatif Getiri (XU100)	-6,23	-15,89	6,30

Piyasa Çarpanları	1Y	2Y	3Y
F/K	7,04	5,88	0,93
FD/FVAÖK	3,63	2,30	1,91
F/DD	0,69	0,49	0,51
FD/Satışlar	0,46	0,26	0,32



EKGYO Rasyolar	2021/1Q	2020/4Q	2020/3Q	2020/2Q	2020/1Q
Net Satışlar - Yıllık (Mn. TL)	4.638	4.527	5.705	3.835	5.097
Yurt İçi Satışlar - Çeyreklik (Mn. TL)	0	0	0	0	0
Yurt Dışı Satışlar - Çeyreklik (Mn. TL)	0	0	0	0	0
Net Kar - Yıllık (Mn. TL)	972	860	1.166	681	862
Brüt Kar Marjı (%)	38,87	22,90	18,13	32,62	41,36
FVAÖK (Mn. TL)	238	92	297	143	238
FVAÖK Marjı (%)	29,80	10,19	13,09	21,42	34,70
Aktif Karlılık - Yıllık (%)	3,71	3,37	4,64	2,84	3,67
Öz Sermaye Karlılık - Yıllık (%)	6,79	6,08	8,51	4,99	6,39
Alacak Tahsilat Süresi	211,16	205,67	170,00	247,88	184,71
Stok İşleme Süresi - Yıllık	1.517,44	1.474,72	1.251,15	2.103,36	1.447,13
Ticari Borç Ödeme Süresi - Yıllık	183,25	158,48	138,18	122,87	88,20
Net İşletme Sermayesi (Mn TL)	13.178	12.409	11.063	13.758	14.041
Net Nakit (Mn. TL)	-1.219	-1.153	35	-2.067	-3.185
Net Borç (Çeyreklik) (Mn. TL)	193	1.115	-2.116	-389	-88
Net Borç (Yıllık) (Mn. TL)	2.945	2.752	1.637	3.753	4.142
F/K	7,20	9,46	5,64	11,43	5,16
Sektör F/K	21,22	18,13	7,97	9,60	6,72
F/DD	0,47	0,56	0,46	0,56	0,32
Sektör F/DD	2,62	1,74	2,26	1,20	0,62
FD/FVAÖK	12,91	14,13	5,37	9,34	5,85
Yabancı Para Pozisyonu (Mn. TL)	0	0	0	0	0

EKGYO

13.08.2021

Kapanış Fiyatı	1,84
Günlük Değişim (%)	0,00
Haftalık Değişim (%)	1,10
Son 1 Yıl En Düşük	1,61
Son 1 Yıl En Yüksek	2,72
Son 1 Yıl İşlem Hacmi Değ. (%)	77,37
Beta (Son 1 Yıl)	1,11
Piyasa Değeri (mn. TL.)	6.992,00
Halka Açıklık Oranı	51,00
Halka Açık Kısım Piyasa Değeri (mn. TL)	3.541,97
Sermaye (mn. TL)	3.800,00
Temettü Verimi (Son 5Y)	3,30

Performans (%)	Son 1 Ay	Son 3 Ay	Son 1 Yıl
EKGYO	2,79	-26,11	-5,96
XU100	7,34	-6,02	31,40
Relatif Getiri (XU100)	-4,55	-20,08	-37,36

Piyasa Çarpanları	1Y	2Y	3Y
F/K	11,04	9,21	2,71
FD/FVAÖK	9,13	13,93	3,20
F/DD	0,54	0,34	0,47
FD/Satışlar	1,96	0,95	1,26



KARSN	13.08.2021
Kapanış Fiyatı	3,93
Günlük Değişim (%)	-0,76
Haftalık Değişim (%)	1,27
Son 1 Yıl En Düşük	2,60
Son 1 Yıl En Yüksek	5,72
Son 1 Yıl İşlem Hacmi Değ. (%)	93,97
Beta (Son 1 Yıl)	1,15
Piyasa Değeri (mn. TL.)	3.582,00
Halka Açıklık Oranı	32,00
Halka Açık Kısım Piyasa Değeri (mn. TL)	1.238,31
Sermaye (mn. TL)	900,00
Temettü Verimi (Son 5Y)	0,00

KARSN Rasyolar	2021/1Q	2020/4Q	2020/3Q	2020/2Q	2020/1Q
Net Satışlar - Yıllık (Mn. TL)	1.480	1.560	1.524	1.486	1.609
Yurt İçi Satışlar - Çeyreklik (Mn. TL)	166	298	190	166	215
Yurt Dışı Satışlar - Çeyreklik (Mn. TL)	31	262	263	123	53
Net Kar - Yıllık (Mn. TL)	13	21	2	5	41
Brüt Kar Marjı (%)	24,72	36,86	29,14	29,01	20,07
FVAÖK (Mn. TL)	35	162	111	68	41
FVAÖK Marjı (%)	18,53	28,46	24,70	24,94	15,15
Aktif Karlılık - Yıllık (%)	0,45	0,78	0,14	0,22	1,66
Öz Sermaye Karlılık - Yıllık (%)	1,73	2,99	0,64	1,12	8,54
Alacak Tahsilat Süresi	233,34	215,60	212,74	206,78	188,61
Stok İşleme Süresi - Yıllık	77,30	64,49	55,94	56,42	48,95
Ticari Borç Ödeme Süresi - Yıllık	82,73	85,90	86,64	84,19	66,35
Net İşletme Sermayesi (Mn TL)	1.237	1.088	1.130	965	1.072
Net Nakit (Mn. TL)	-1.022	-1.174	-1.448	-1.261	-1.220
Net Borç (Çeyreklik) (Mn. TL)	136	-221	161	2	56
Net Borç (Yıllık) (Mn. TL)	1.583	1.446	1.668	1.506	1.504
F/K	296,01	143,94	717,14	464,51	27,36
Sektör F/K	25,19	18,80	65,68	48,49	8,71
F/DD	4,93	3,99	4,18	3,98	1,71
Sektör F/DD	9,45	5,51	4,94	4,81	3,43
FD/FVAÖK	13,61	11,45	15,02	18,13	11,41
Yabancı Para Pozisyonu (Mn. TL)	-132	-78	-87	-294	-214

Performans (%)	Son 1 Ay	Son 3 Ay	Son 1 Yıl
KARSN	10,25	-20,45	20,97
XU100	7,34	-6,02	31,40
Relatif Getiri (XU100)	2,91	-14,42	-10,43

Piyasa Çarpanları	1Y	2Y	3Y
F/K	521,58	137,58	0,00
FD/FVAÖK	19,55	9,71	15,24
F/DD	4,47	1,91	2,67
FD/Satışlar	1,99	0,42	0,67



TKFEN Rasyolar	2021/2Q	2021/1Q	2020/4Q	2020/3Q	2020/2Q
Net Satışlar - Yıllık (Mn. TL)	13.471	12.498	11.730	11.680	11.978
Yurt İçi Satışlar - Çeyreklik (Mn. TL)	1.973	1.972	1.704	1.531	990
Yurt Dışı Satışlar - Çeyreklik (Mn. TL)	1.711	1.892	1.832	1.235	1.699
Net Kar - Yıllık (Mn. TL)	516	296	-67	106	377
Brüt Kar Marjı (%)	12,29	17,16	5,86	4,37	13,37
FVAÖK (Mn. TL)	264	522	60	10	225
FVAÖK Marjı (%)	7,27	13,76	1,78	0,39	8,46
Aktif Karlılık - Yıllık (%)	3,65	2,16	-0,45	0,83	3,05
Öz Sermaye Karlılık - Yıllık (%)	8,42	5,19	-1,08	1,94	7,16
Alacak Tahsilat Süresi	56,50	51,58	48,22	47,76	46,90
Stok İşleme Süresi - Yıllık	64,39	64,28	61,09	56,72	55,77
Ticari Borç Ödeme Süresi - Yıllık	116,56	125,84	113,87	119,12	113,13
Net İşletme Sermayesi (Mn TL)	1.251	907	283	355	-538
Net Nakit (Mn. TL)	883	1.166	1.193	925	1.924
Net Borç (Çeyreklik) (Mn. TL)	298	36	-150	934	1.513
Net Borç (Yıllık) (Mn. TL)	-649	-947	-983	-833	-1.767
Net Borç/FVAÖK (%)	-0,76	-0,79	-1,63	-1,40	-0,76
F/K	10,27	17,98	0,00	49,35	16,39
Sektör F/K	12,74	15,54	50,91	13,71	10,80
F/DD	0,79	0,85	1,07	0,89	1,12
Sektör F/DD	1,30	1,31	1,68	2,29	1,15
FD/FVAÖK	5,53	5,55	12,94	10,02	5,30
Sektör FD/FVAÖK	19,47	20,84	23,69	41,91	36,34
Yabancı Para Pozisyonu (Mn. TL)	500	512	673	848	1.147

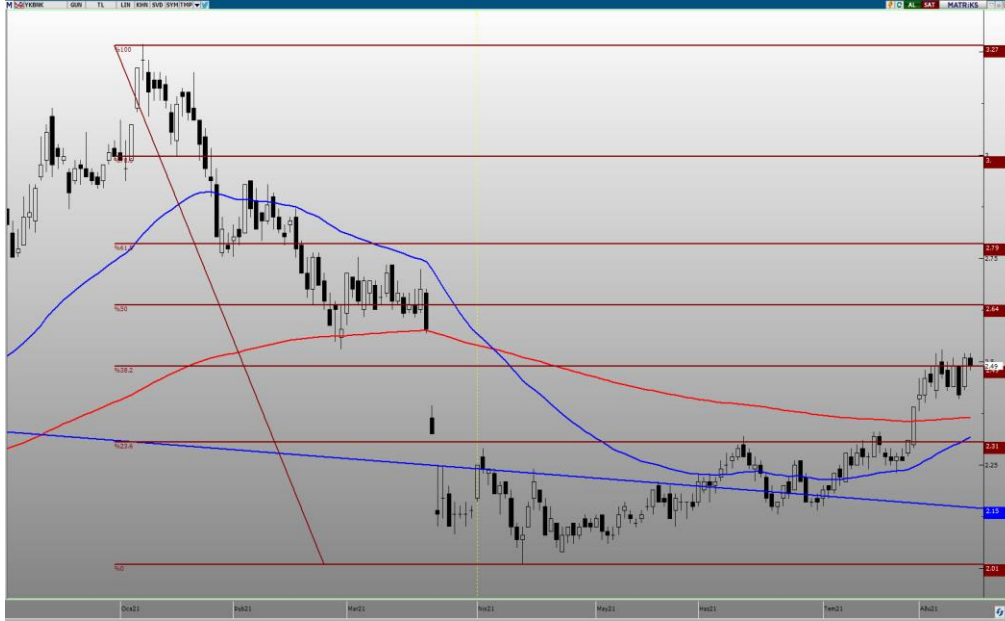
TKFEN

13.08.2021

Kapanış Fiyatı	14,54
Günlük Değişim (%)	-3,39
Haftalık Değişim (%)	-0,27
Son 1 Yıl En Düşük	13,03
Son 1 Yıl En Yüksek	19,32
Son 1 Yıl İşlem Hacmi Değ. (%)	9,89
Beta (Son 1 Yıl)	1,00
Piyasa Değeri (mn. TL.)	5.379,80
Halka Açıklık Oranı	48,00
Halka Açık Kısım Piyasa Değeri (mn. TL)	2.725,77
Sermaye (mn. TL)	370,00
Temettü Verimi (Son 5Y)	1,94

Performans (%)	Son 1 Ay	Son 3 Ay	Son 1 Yıl
TKFEN	1,96	-16,96	2,33
XU100	7,34	-6,02	31,40
Relatif Getiri (XU100)	-5,38	-10,94	-29,07

Piyasa Çarpanları	1Y	2Y	3Y
F/K	14,20	3,94	8,73
FD/FVAÖK	4,31	2,01	5,13
F/DD	0,97	1,59	2,34
FD/Satışlar	0,46	0,53	0,86



YKBNK

13.08.2021

Kapanış Fiyatı	2,49
Günlük Değişim (%)	-0,80
Haftalık Değişim (%)	0,81
Son 1 Yıl En Düşük	1,92
Son 1 Yıl En Yüksek	3,27
Son 1 Yıl İşlem Hacmi Değ. (%)	140,29
Beta (Son 1 Yıl)	1,32
Piyasa Değeri (mn. TL.)	21.033,16
Halka Açıklık Oranı	30,00
Halka Açık Kısım Piyasa Değeri (mn. TL)	6.310,37
Sermaye (mn. TL)	8.447,05
Temettü Verimi (Son 5Y)	0,00

Performans (%)	Son 1 Ay	Son 3 Ay	Son 1 Yıl
YKBNK	9,69	-11,15	21,27
XU100	7,34	-6,02	31,40
Relatif Getiri (XU100)	2,35	-5,13	-10,13

Piyasa Çarpanları	1Y	2Y	3Y
F/K	4,82	4,95	3,37
F/DD	0,40	0,56	0,37

AHLATCI YATIRIM ARAŞTIRMA DEPARTMANI TARAFINDAN HAZIRLANMIŞTIR

BİZİ TERCİH ETTİĞİNİZ İÇİN TEŞEKKÜR EDERİZ

İSTANBUL MERKEZ

Maslak Mahallesi Taşyoncası Sokak T4 Blok Kat -1
No: 256 Maslak 1453 Sarıyer/İstanbul

T: 444 0 968 – 0850 450 0066 – 0212 304 1919

ÇORUM ŞUBE

Yeniyol Mahallesi Eğridere Caddesi No:17/1 ÇORUM

Ankara Şube

T: 444 0 968 – 0212 304 19 08

Hazırlayanlar

Tonguç Erbaş / Genel Müdür Yardımcısı
Barış Ürkün / Araştırma Müdürü
Yasin Sarihan / Araştırma Uzman Yardımcısı



Mersis No: 0010056453000026

www.ahlatciyatirim.com.tr

Sermaye Piyasası Kurulunun "Yatırım Hizmetleri ve Faaliyetleri İle Yan Hizmetlere İlişkin Esaslar" Hakkında Tebliği Uyarınca Yayınlanması Zorunlu Olan

Uyarı Notu: Burada yer alan her türlü yatırım bilgi, yorum ve tavsiyeleri yatırım danışmanlığı kapsamında değildir. Yatırım danışmanlığı hizmeti, yetkili kuruluşlar tarafından kişilerin risk ve getiri tercihleri dikkate alınarak kişiye özel sunulmaktadır. Burada yer alan yorum ve tavsiyeler ise genel niteliktedir. Bu tavsiyeler mali durumunuz ile risk ve getiri tercihlerinize uygun olmayabilir. Bu nedenle, sadece burada yer alan bilgilere dayanılarak yatırım kararı verilmesi beklentilerinize uygun sonuçlar doğurmayabilir.

Yatırımın Merkezi