

## HAFTALIK MODEL PORTFÖY 12.07.2021 – 30.07.2021

Hisse	Kapanış Fiyatı 09.07.2021	Portföye Eklendiği Tarih	Hedef Fiyat	Zarar Durdur Seviyesi	Hedef Fiyatlar İçin Yükseliş Marjı	F/K	Piyasa Değeri (Mn. TL)
BIMAS	63.25	9.07.2021	66.40 - 66.75	60.10 - 59.75	5,0% - 5,50%	13,42	38101,8
MGROS	33.82	9.07.2021	35.51 - 35.68	32.13 - 31.96	5,0% - 5,50%	-	6123,25
PETKM	5.44	9.07.2021	5.71 - 5.74	5.17 - 5.14	5,0% - 5,50%	6,95	13787,13
ULKER	20.22	9.07.2021	21.22 - 21.34	19.20 - 19.10	5,0% - 5,50%	4,34	6915,24
YKBNK	2.28	9.07.2021	2.39 - 2.41	2.17 - 2.15	5,0% - 5,50%	3,56	19259,278

Geçtiğimiz hafta portföyümüzde yer alan pay senetlerinden hedef fiyat aralığına CIMSA ve KARSN hisseleri hedef fiyata ulaşmıştır. Geçen hafta içinde gördüğü en yüksek seviyeye göre bir önceki hafta sonu kapanış değerine göre en yüksek getiri sağlayan pay senetleri yüzde 6,43 yükseliş yaşayan KARSN ile yüzde 6,33 yükselen CIMSA olmuştur. 02 Temmuz – 09 Temmuz kapanış fiyatlarına göre ise en yüksek getiri sağlayan pay senedi yüzde 5,49 ile CIMSA olmuştur. Geçen hafta XU100’de %0,39 artış gösterirken, Ahlatcı Yatırım haftalık model portföyün ortalama getirisi ise %0,63 olmuştur. Geçtiğimiz hafta portföyümüzde yer alan pay senetlerinden ALGYO, ALKIM, CIMSA, KARSN ve TOASO hisselerini model portföyümüzden çıkarırken bu hisseler yerine BIMAS, MGROS, PETKM, ULKER ve YKBNK hisselerini portföyümüze ekliyoruz.

Hisse	Kapanış Fiyatı 02.07.2021	Kapanış Fiyatı 09.07.2021	Portföye Eklendiği Tarih	Hedef Fiyat	Zarar Durdur Seviyesi	Hedef Fiyatlar İçin Yükseliş Marjı	02 Temmuz – 09 Temmuz En Düşük	02 Haziran – 09 Temmuz En Yüksek	Yükseliş Marjına Ulaşan/Geçen Hisse En Yüksek Göre Getiri	02 Temmuz – 09 Temmuz Kapanışlarına Göre Getiri
ALGYO	20.50	20.16	2.07.2021	21.53 - 21.63	19.48 - 19.37	5,0% - 5,50%	19.95	21.18	3.32%	-1.66%
ALKIM	15.40	15.03	2.07.2021	16.17 - 16.25	14.63 - 14.55	5,0% - 5,50%	14.99	15.65	1.62%	-2.40%
CIMSA	21.50	22.76	2.07.2021	22.58 - 22.68	20.43 - 20.32	5,0% - 5,50%	21.46	22.86	6.33%	5.86%
KARSN	3.73	3.84	2.07.2021	3.92 - 3.94	3.54 - 3.52	5,0% - 5,50%	3.72	3.97	6.43%	2.95%
TOASO	31.30	30.80	2.07.2021	32.87 - 33.02	29.74 - 29.58	5,0% - 5,50%	30.70	31.90	1.92%	-1.60%

Ortalama: **3,92%**  
02 Temmuz – 09 Temmuz XU100 Getiri: **0,39%**



BIMAS	9.07.2021
Kapanış Fiyatı	63,25
Günlük Değişim (%)	0,64
Haftalık Değişim (%)	0,48
Son 1 Yıl En Düşük	57,35
Son 1 Yıl En Yüksek	75,48
Son 1 Yıl İşlem Hacmi Değ. (%)	89,19
Beta (Son 1 Yıl)	0,59
Piyasa Değeri (mn. TL.)	38.101,80
Halka Açıklık Oranı	60,00
Halka Açık Kısım Piyasa Değeri (mn. TL)	25.831,14
Sermaye (mn. TL)	607,20
Temettü Verimi (Son 5Y)	1,63

BIMAS Rasyolar	2021/1Q	2020/4Q	2020/3Q	2020/2Q	2020/1Q
Net Satışlar - Yıllık (Mn. TL)	58.399	55.495	50.715	47.567	43.784
Yurt İçi Satışlar - Çeyreklik (Mn. TL)	0	0	0	0	0
Yurt Dışı Satışlar - Çeyreklik (Mn. TL)	0	0	0	0	0
Net Kar - Yıllık (Mn. TL)	2.861	2.607	2.100	1.790	1.440
Brüt Kar Marjı (%)	18,41	18,73	18,52	18,35	17,21
FVAÖK (Mn. TL)	1.324	1.525	1.217	1.340	985
FVAÖK Marjı (%)	8,54	9,96	8,98	9,55	7,82
Aktif Karlılık - Yıllık (%)	13,38	13,62	11,74	11,09	9,19
Öz Sermaye Karlılık - Yıllık (%)	50,32	45,68	44,58	42,53	34,20
Alacak Tahsilat Süresi	14,52	14,66	13,91	13,47	13,20
Stok İşleme Süresi - Yıllık	31,69	29,72	28,30	26,89	26,53
Ticari Borç Ödeme Süresi - Yıllık	68,78	58,14	58,22	55,89	64,98
Net İşletme Sermayesi (Mn TL)	-695	-1.038	-1.701	-1.723	-1.640
Net Nakit (Mn. TL)	-3.809	-2.317	-2.024	-1.614	-1.804
Net Borç (Çeyreklik) (Mn. TL)	1.492	293	409	-190	-811
Net Borç (Yıllık) (Mn. TL)	3.809	2.317	2.024	1.614	1.804
F/K	13,32	17,59	20,12	23,06	21,15
Sektör F/K	13,52	17,44	15,96	19,09	17,36
F/DD	5,69	6,39	7,86	8,18	6,51
Sektör F/DD	24,58	31,94	20,26	41,91	7,01
FD/FVAÖK	7,75	9,50	10,19	10,80	9,27
Yabancı Para Pozisyonu (Mn. TL)	-51	29	389	422	-45

Performans (%)	Son 1 Ay	Son 3 Ay	Son 1 Yıl
BIMAS	0,16	-15,29	-3,55
XU100	-5,16	-10,79	18,69
Relatif Getiri (XU100)	5,32	-4,50	-22,25

Piyasa Çarpanları	1Y	2Y	3Y
F/K	23,37	20,79	21,24
FD/FVAÖK	10,94	11,55	13,53
F/DD	8,29	7,93	7,48
FD/Satışlar	0,88	0,73	0,75



MGROS	9.07.2021
Kapanış Fiyatı	33,70
Günlük Değişim (%)	0,72
Haftalık Değişim (%)	4,00
Son 1 Yıl En Düşük	31,54
Son 1 Yıl En Yüksek	52,25
Son 1 Yıl İşlem Hacmi Değ. (%)	36,37
Beta (Son 1 Yıl)	0,76
Piyasa Değeri (mn. TL.)	6.101,53
Halka Açıklık Oranı	51,00
Halka Açık Kısım Piyasa Değeri (mn. TL)	3.097,46
Sermaye (mn. TL)	181,05
Temettü Verimi (Son 5Y)	0,00

MGROS Rasyolar	2021/1Q	2020/4Q	2020/3Q	2020/2Q	2020/1Q
Net Satışlar - Yıllık (Mn. TL)	30.132	28.790	26.778	25.546	24.290
Yurt İçi Satışlar - Çeyreklik (Mn. TL)	7.806	8.031	7.708	6.936	6.399
Yurt Dışı Satışlar - Çeyreklik (Mn. TL)	6	-229	117	116	61
Net Kar - Yıllık (Mn. TL)	-62	-403	-540	-370	-362
Brüt Kar Marjı (%)	27,60	24,42	25,71	26,11	26,72
FVAÖK (Mn. TL)	605	615	610	497	503
FVAÖK Marjı (%)	7,87	8,00	7,92	7,01	7,92
Aktif Karlılık - Yıllık (%)	-0,42	-2,76	-3,65	-2,52	-2,55
Öz Sermaye Karlılık - Yıllık (%)	-63,49	-210,13	-196,48	-235,51	-127,06
Alacak Tahsilat Süresi	2,13	2,26	2,26	2,25	2,51
Stok İşleme Süresi - Yıllık	54,10	52,93	54,01	54,34	54,77
Ticari Borç Ödeme Süresi - Yıllık	109,47	111,62	113,46	111,63	110,20
Net İşletme Sermayesi (Mn TL)	-3.343	-3.551	-4.157	-3.854	-3.208
Net Nakit (Mn. TL)	-2.470	-2.524	-2.950	-3.713	-4.590
Net Borç (Çeyreklik) (Mn. TL)	59	-86	-703	-645	479
Net Borç (Yıllık) (Mn. TL)	3.594	3.536	3.621	4.324	4.969
F/K	0,00	0,00	0,00	0,00	0,00
Sektör F/K	13,52	17,44	15,96	19,09	17,36
F/DD	179,12	249,48	77,74	138,09	25,65
Sektör F/DD	24,58	31,94	20,26	41,91	7,01
FD/FVAÖK	4,17	5,07	5,40	5,31	4,15
Yabancı Para Pozisyonu (Mn. TL)	313	-120	-505	-879	-1.630

Performans (%)	Son 1 Ay	Son 3 Ay	Son 1 Yıl
MGROS	-1,23	-24,27	-18,20
XU100	-5,16	-10,79	18,69
Relatif Getiri (XU100)	3,93	-13,48	-36,90

Piyasa Çarpanları	1Y	2Y	3Y
F/K	0,00	0,00	0,00
FD/FVAÖK	5,54	4,78	6,86
F/DD	147,77	9,55	3,73
FD/Satışlar	0,29	0,12	0,21



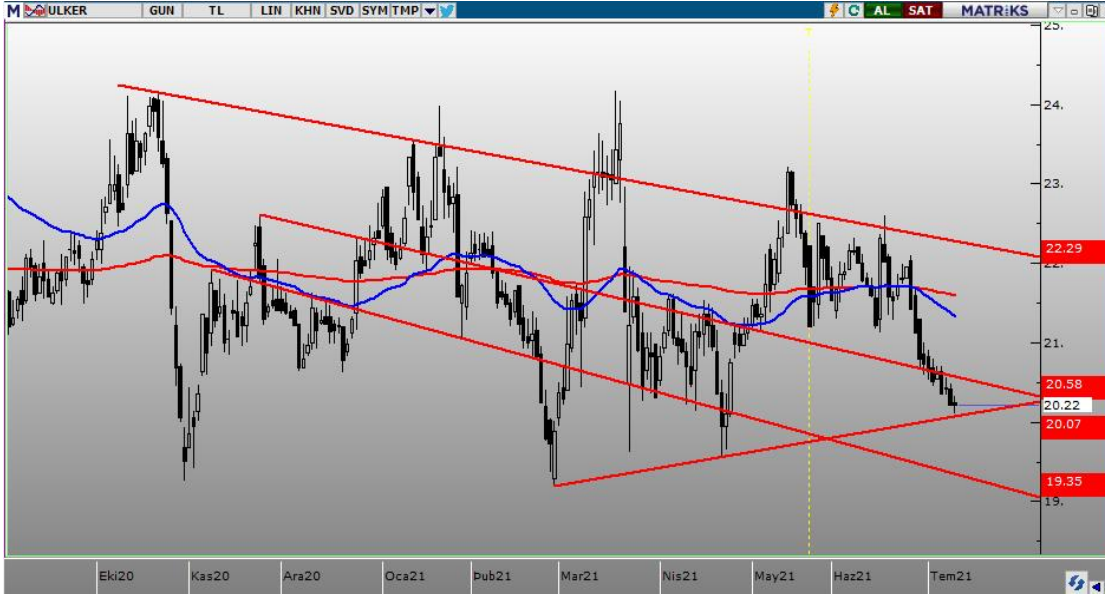
## PETKM 9.07.2021

Kapanış Fiyatı	5,44
Günlük Değişim (%)	1,87
Haftalık Değişim (%)	4,02
Son 1 Yıl En Düşük	2,80
Son 1 Yıl En Yüksek	7,13
Son 1 Yıl İşlem Hacmi Değ. (%)	164,33
Beta (Son 1 Yıl)	1,05
Piyasa Değeri (mn. TL)	13.787,14
Halka Açıklık Oranı	37,00
Halka Açık Kısım Piyasa Değeri (mn. TL)	5.142,96
Sermaye (mn. TL)	2.534,40
Temettü Verimi (Son 5Y)	6,87

PETKM Rasyolar	2021/1Q	2020/4Q	2020/3Q	2020/2Q	2020/1Q
Net Satışlar - Yıllık (Mn. TL)	14.402	12.134	10.841	10.740	11.606
Yurt İçi Satışlar - Çeyreklik (Mn. TL)	0	8.113	0	1.557	0
Yurt Dışı Satışlar - Çeyreklik (Mn. TL)	0	4.554	0	810	0
Net Kar - Yıllık (Mn. TL)	1.973	1.071	713	632	782
Brüt Kar Marjı (%)	24,23	18,98	16,77	17,50	7,41
FVAÖK (Mn. TL)	1.194	764	500	392	155
FVAÖK Marjı (%)	23,71	18,68	16,46	17,49	5,59
Aktif Karlılık - Yıllık (%)	10,62	5,93	4,42	4,40	5,86
Öz Sermaye Karlılık - Yıllık (%)	30,01	15,36	14,05	13,63	18,10
Alacak Tahsilat Süresi	45,19	44,74	48,69	50,49	48,80
Stok İşleme Süresi - Yıllık	31,08	32,04	34,65	33,51	34,57
Ticari Borç Ödeme Süresi - Yıllık	35,32	38,16	36,30	31,40	21,31
Net İşletme Sermayesi (Mn TL)	5.921	4.941	5.179	4.799	5.157
Net Nakit (Mn. TL)	-4.749	-4.323	-5.112	-4.633	-5.100
Net Borç (Çeyreklik) (Mn. TL)	414	-822	477	-391	892
Net Borç (Yıllık) (Mn. TL)	5.057	4.644	5.465	4.988	5.379
F/K	6,93	11,60	12,67	13,97	7,83
Sektör F/K	3,42	3,54	3,62	3,83	4,90
F/DD	1,63	1,66	1,71	1,83	1,34
Sektör F/DD	2,08	2,17	1,98	2,14	1,65
FD/FVAÖK	6,60	9,54	10,55	11,18	8,43
Yabancı Para Pozisyonu (Mn. TL)	-1.571	-1.494	-1.389	-1.135	-1.704

Performans (%)	Son 1 Ay	Son 3 Ay	Son 1 Yıl
PETKM	-12,26	3,42	54,33
XU100	-5,16	-10,79	18,69
Relatif Getiri (XU100)	-7,10	14,21	35,63

Piyasa Çarpanları	1Y	2Y	3Y
F/K	13,84	9,48	6,06
FD/FVAÖK	11,11	7,98	6,60
F/DD	1,81	1,76	2,01
FD/Satışlar	0,83	0,72	0,94



ULKER	9.07.2021
Kapanış Fiyatı	20,22
Günlük Değişim (%)	0,00
Haftalık Değişim (%)	-1,46
Son 1 Yıl En Düşük	19,19
Son 1 Yıl En Yüksek	26,75
Son 1 Yıl İşlem Hacmi Değ. (%)	152,30
Beta (Son 1 Yıl)	0,86
Piyasa Değeri (mn. TL.)	6.915,24
Halka Açıklık Oranı	39,00
Halka Açık Kısım Piyasa Değeri (mn. TL)	2.880,16
Sermaye (mn. TL)	342,00
Temettü Verimi (Son 5Y)	1,10

ULKER Rasyolar	2021/1Q	2020/4Q	2020/3Q	2020/2Q	2020/1Q
Net Satışlar - Yıllık (Mn. TL)	9.714	9.401	8.897	8.561	8.237
Yurt İçi Satışlar - Çeyreklik (Mn. TL)	3.030	2.901	2.436	2.284	2.700
Yurt Dışı Satışlar - Çeyreklik (Mn. TL)	500	595	466	483	397
Net Kar - Yıllık (Mn. TL)	1.789	1.204	1.153	1.052	659
Brüt Kar Marjı (%)	28,76	27,08	27,91	27,38	30,14
FVAÖK (Mn. TL)	458	440	386	380	415
FVAÖK Marjı (%)	17,01	16,59	17,34	17,71	17,47
Aktif Karlılık - Yıllık (%)	9,51	6,62	6,81	6,75	4,26
Öz Sermaye Karlılık - Yıllık (%)	30,11	20,12	20,73	20,13	13,30
Alacak Tahsilat Süresi	108,99	107,48	108,30	109,11	110,47
Stok İşleme Süresi - Yıllık	45,58	43,83	42,46	40,71	40,19
Ticari Borç Ödeme Süresi - Yıllık	67,14	65,54	61,37	60,28	69,43
Net İşletme Sermayesi (Mn TL)	4.296	4.127	4.461	2.258	2.479
Net Nakit (Mn. TL)	-765	-1.156	1.446	2.693	4.188
Net Borç (Çeyreklik) (Mn. TL)	-301	-628	1.881	-717	534
Net Borç (Yıllık) (Mn. TL)	1.624	1.924	2.552	671	1.389
F/K	4,34	7,79	7,94	9,08	12,61
Sektör F/K	34,96	143,22	49,24	15,13	12,51
F/DD	1,10	1,39	1,46	1,67	1,56
Sektör F/DD	20,89	7,24	7,60	4,43	5,81
FD/FVAÖK	5,13	6,07	6,82	6,20	5,84
Yabancı Para Pozisyonu (Mn. TL)	776	337	158	186	460

Performans (%)	Son 1 Ay	Son 3 Ay	Son 1 Yıl
ULKER	-8,09	-8,85	-17,78
XU100	-5,16	-10,79	18,69
Relatif Getiri (XU100)	-2,93	1,94	-36,48

Piyasa Çarpanları	1Y	2Y	3Y
F/K	9,53	7,44	11,36
FD/FVAÖK	6,48	6,93	9,87
F/DD	1,75	1,51	2,40
FD/Satışlar	1,02	0,89	1,21



## YKBNK 9.07.2021

Kapanış Fiyatı	2,28
Günlük Değişim (%)	1,33
Haftalık Değişim (%)	4,11
Son 1 Yıl En Düşük	1,90
Son 1 Yıl En Yüksek	3,27
Son 1 Yıl İşlem Hacmi Değ. (%)	152,98
Beta (Son 1 Yıl)	1,24

Piyasa Değeri (mn. TL.)	19.259,28
Halka Açıklık Oranı	30,00
Halka Açık Kısım Piyasa Değeri (mn. TL)	5.778,15
Sermaye (mn. TL)	8.447,05
Temettü Verimi (Son 5Y)	0,00

Performans (%)	Son 1 Ay	Son 3 Ay	Son 1 Yıl
YKBNK	0,44	-29,43	0,56
XU100	-5,16	-10,79	18,69
Relatif Getiri (XU100)	5,60	-18,64	-18,14

Piyasa Çarpanları	1Y	2Y	3Y
F/K	5,32	4,63	4,96
F/DD	0,45	0,52	0,55

**AHLATCI YATIRIM ARAŞTIRMA DEPARTMANI TARAFINDAN HAZIRLANMIŞTIR**

**BİZİ TERCİH ETTİĞİNİZ İÇİN TEŞEKKÜR EDERİZ**

**İSTANBUL MERKEZ**

Maslak Mahallesi Taşyoncası Sokak T4 Blok Kat -1  
No: 256 Maslak 1453 Sarıyer/İstanbul

T: 444 0 968 – 0850 450 0066 – 0212 304 1919

**ÇORUM ŞUBE**

Yeniyol Mahallesi Eğridere Caddesi No:17/1 ÇORUM

**Hazırlayan**

Tonguç Erbaş / Genel Müdür Yardımcısı  
Barış Ürkün / Araştırma Müdürü

Mersis No: 0010056453000026



[www.ahlatciyatirim.com.tr](http://www.ahlatciyatirim.com.tr)

**Sermaye Piyasası Kurulunun "Yatırım Hizmetleri ve Faaliyetleri İle Yan Hizmetlere İlişkin Esaslar" Hakkında Tebliği Uyarınca Yayınlanması Zorunlu Olan**

**Uyarı Notu:** Burada yer alan her türlü yatırım bilgi, yorum ve tavsiyeleri yatırım danışmanlığı kapsamında değildir. Yatırım danışmanlığı hizmeti, yetkili kuruluşlar tarafından kişilerin risk ve getiri tercihleri dikkate alınarak kişiye özel sunulmaktadır. Burada yer alan yorum ve tavsiyeler ise genel niteliktedir. Bu tavsiyeler mali durumunuz ile risk ve getiri tercihlerinize uygun olmayabilir. Bu nedenle, sadece burada yer alan bilgilere dayanılarak yatırım kararı verilmesi beklentilerinize uygun sonuçlar doğurmayabilir.

Yatırımın Merkezi