

HAFTALIK MODEL PORTFÖY

14.9.2020 – 18.9.2020

Hisse	Kapanış Fiyatı 4.9.2020	Portföye Eklendiği Tarih	Hedef Fiyat	Zarar Durdur Seviyesi	Hedef Fiyatlar İçin Yükseliş Marjı	F/K	Piyasa Değeri (Mn. TL)
ASELS	16,63	7.09.2020	17,46-17,54	15,80-15,70	5,0%-5,5%	9,85	37.916
ARCLK	22,78	7.09.2020	23,92-24,04	21,64-21,52	5,0%-5,5%	13,47	15.393
AKSEN	5,45	14.09.2020	5,70-5,75	5,18-5,14	5,5%-6,0%	7,53	3.342
HEKTS	12,26	14.09.2020	12,87-12,95	11,65-11,58	5,0%-5,5%	20,99	2.790
TUPRS	81,10	14.09.2020	85,30-85,45	77,10-76,85	5,0%-5,5%	0,00	20.309

Geçen hafta model portföyde belirlediğimiz hisselerden hiçbiri hedef fiyat/hedef fiyat aralığına ulaşamadı. Geçen hafta içinde gördüğü en yüksek seviyeye göre bir önceki hafta sonu kapanış değerine göre en yüksek getiriyi sağlayan pay senetleri %4,5 yükseliş yapan ARCLK ile %4,3 yükselen TOASO olmuştur. 4 Eylül – 11 Eylül kapanış fiyatlarına göre ise TOASO %2,7 yükseliş ile en yüksek performansı göstermiştir. Geçtiğimiz hafta portföyümüzde yer alan pay senetlerinden hiçbiri zarar durdur seviyesini görmemiştir. Geçen hafta XU100'de %1,51 yükseliş olurken, model portföyün ortalama getirisi 0,60% olmuştur. Geçtiğimiz hafta portföyümüzde yer alan MGROS, SAHOL ve TOASO pay senetlerini model portföyümüzden çıkarırken HEKTS, TUPRS ve AKSEN hisselerini ise portföyümüze ekliyoruz.

Hisse	Kapanış Fiyatı 4.9.2020	Kapanış Fiyatı 11.9.2020	Portföye Eklendiği Tarih	Hedef Fiyat	Zarar Durdur Seviyesi	Hedef Fiyatlar İçin Yükseliş Marjı	4 Eylül - 11 Eylül En Düşük	4 Eylül - 11 Eylül En Yüksek	Yükseliş Marjına Ulaşan/Geçen Hisse En Yüksek Göre Getiri	4 Eylül - 11 Eylül Kapanışlarına Göre Getiri
ASELS	16,88	16,63	7.09.2020	17,72-17,80	16,04-15,96	5,0%-5,5%	16,51	17,10	1,3%	0,8%
ARCLK	22,00	22,78	7.09.2020	23,10-23,18	20,90-20,80	5,0%-5,5%	20,94	22,98	4,5%	1,8%
MGROS	38,30	37,76	7.09.2020	40,21-40,30	36,38-36,27	5,5%-6,0%	37,76	38,94	1,7%	-1,1%
SAHOL	7,81	7,88	7.09.2020	8,20-8,26	7,42-7,35	5,0%-5,5%	7,78	7,97	2,0%	-1,1%
TOASO	22,70	23,40	7.09.2020	23,84-23,95	21,56-21,48	5,0%-5,5%	21,76	23,68	4,3%	2,7%
Ortalama:									2,76%	0,60%

4 Eylül – 11 Eylül XU100 Getiri: 1,51%



ASELS Rasyolar	2020/2Q	2020/1Q	2019/4Q	2019/3Q	2019/2Q
Net Satışlar - Yıllık (Mn. TL)	13.619	13.610	13.013	11.442	10.353
Yurt İçi Satışlar - Çeyreklik (Mn. TL)	2.543	2.449	4.654	2.622	2.482
Yurt Dışı Satışlar - Çeyreklik (Mn. TL)	93	146	766	411	145
Net Kar - Yıllık (Mn. TL)	3.865	3.643	3.353	2.563	2.713
Brüt Kar Marjı (%)	30,45	28,98	28,36	23,96	25,13
FVAÖK (Mn. TL)	654	621	1.296	610	552
FVAÖK Marjı (%)	24,80	23,92	24,16	20,19	21,03
Aktif Karlılık - Yıllık (%)	15,99	15,63	14,81	12,72	14,55
Öz Sermaye Karlılık - Yıllık (%)	29,27	28,84	28,27	23,99	27,26
Alacak Tahsilat Süresi	117,07	101,90	93,03	99,31	104,74
Stok İşleme Süresi - Yıllık	183,89	173,92	170,41	180,38	181,99
Ticari Borç Ödeme Süresi - Yıllık	88,53	112,29	107,32	101,87	94,80
Net İşletme Sermayesi (Mn TL)	6.955	5.815	4.936	5.709	5.945
Net Nakit (Mn. TL)	-256	706	1.892	59	155
Net Borç (Çeyreklik) (Mn. TL)	1.006	1.237	-1.699	577	1.333
Net Borç (Yıllık) (Mn. TL)	956	-51	-1.287	412	-165
Net Borç/FVAÖK (%)	0,30	0,31	0,33	0,40	0,45
F/K	10,48	7,41	7,15	8,97	7,57
Sektör F/K	11,17	8,20	8,13	9,50	8,28
F/DD	2,69	1,87	1,77	1,92	1,82
Sektör F/DD	2,68	1,88	1,79	1,83	1,70
FD/FVAÖK	12,99	8,72	7,91	9,85	9,51
Yabancı Para Pozisyonu (Mn. TL)	2.129	2.304	2.599	1.490	1.641

ASELS

11.09.2020

Kapanış Fiyatı	16,63
Günlük Değişim (%)	-0,24
Haftalık Değişim (%)	-1,48
Son 1 Yıl En Düşük	8,30
Son 1 Yıl En Yüksek	19,16
Son 1 Yıl İşlem Hacmi Değ. (%)	120,98
Beta (Son 1 Yıl)	1,18

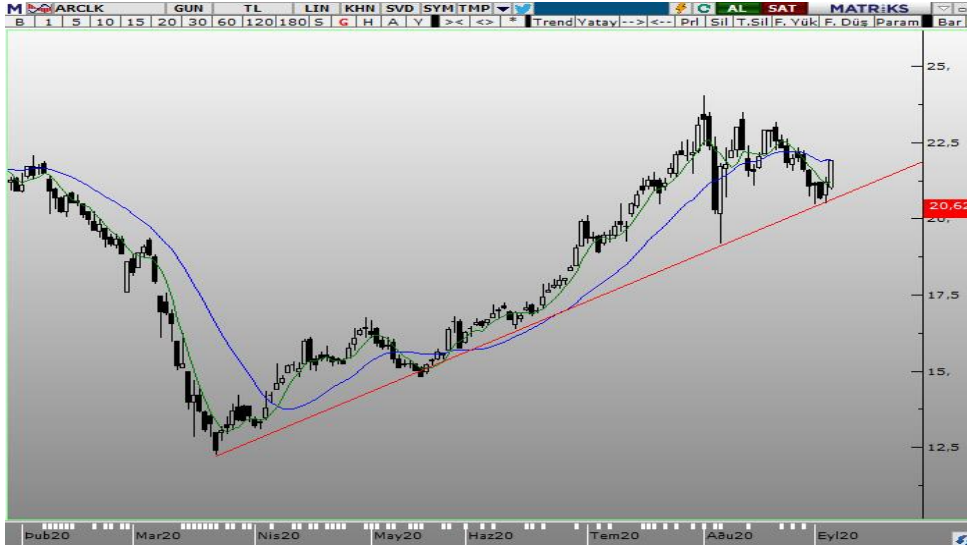
Piyasa Değeri (mn. TL.)	37.916,40
Halka Açıklık Oranı	26,00
Halka Açık Kısım Piyasa Değeri (mn. TL)	9.775,89
Sermaye (mn. TL)	2.280,00
Temettü Verimi (Son 5Y)	0,55

Performans (%)

	Son 1 Ay	Son 3 Ay	Son 1 Yıl
ASELS	-8,12	27,52	65,51
XU100	-0,66	9,21	8,19
Relatif Getiri (XU100)	-7,46	18,30	57,32

Piyasa Çarpanları

	1Y	2Y	3Y
F/K	8,52	16,79	24,53
FD/FVAÖK	10,71	19,40	29,20
F/DD	2,04	3,47	6,48
FD/Satışlar	2,23	4,59	5,93



ARCLK Rasyolar	2020/2Q	2020/1Q	2019/4Q	2019/3Q	2019/2Q
Net Satışlar - Yıllık (Mn. TL)	32.212	32.807	31.942	30.990	30.440
Yurt İçi Satışlar - Çeyreklik (Mn. TL)	3.245	2.769	2.439	2.758	2.926
Yurt Dışı Satışlar - Çeyreklik (Mn. TL)	4.261	4.665	5.632	5.116	5.154
Net Kar - Yıllık (Mn. TL)	1.163	986	953	992	992
Brüt Kar Marjı (%)	30,89	31,80	31,69	33,05	31,37
FVAÖK (Mn. TL)	795	657	819	917	908
FVAÖK Marjı (%)	10,15	8,46	9,79	11,12	10,78
Aktif Karlılık - Yıllık (%)	3,22	2,82	2,93	3,04	3,37
Öz Sermaye Karlılık - Yıllık (%)	11,56	10,28	10,37	10,74	12,02
Alacak Tahsilat Süresi	105,42	104,97	105,17	103,22	101,52
Stok İşleme Süresi - Yıllık	96,91	96,14	97,34	98,28	100,86
Ticari Borç Ödeme Süresi - Yıllık	98,74	89,04	86,68	103,69	95,63
Net İşletme Sermayesi (Mn TL)	6.961	7.856	7.696	8.139	8.174
Net Nakit (Mn. TL)	-5.652	-6.143	-5.899	-6.320	-6.745
Net Borç (Çeyreklik) (Mn. TL)	-1.628	250	-352	80	901
Net Borç (Yıllık) (Mn. TL)	6.640	8.268	8.018	8.371	8.290
Net Borç/FVAÖK (%)	2,08	2,01	1,99	1,95	2,03
F/K	12,81	9,58	15,23	13,34	13,47
Sektör F/K	12,23	11,81	16,01	12,41	12,85
F/DD	1,37	0,93	1,46	1,43	1,45
Sektör F/DD	1,75	1,65	1,82	1,67	1,76
FD/FVAÖK	6,67	5,28	6,62	6,24	6,56
Yabancı Para Pozisyonu (Mn. TL)	74	-318	-122	-220	-269

ARCLK 11.09.2020

Kapanış Fiyatı	22,78
Günlük Değişim (%)	0,09
Haftalık Değişim (%)	3,55
Son 1 Yıl En Düşük	12,28
Son 1 Yıl En Yüksek	24,04
Son 1 Yıl İşlem Hacmi Değ. (%)	158,02
Beta (Son 1 Yıl)	0,96

Piyasa Değeri (mn. TL.)	15.393,09
Halka Açıklık Oranı	25,00
Halka Açık Kısım Piyasa Değeri (mn. TL)	3.855,12
Sermaye (mn. TL)	675,73
Temettü Verimi (Son 5Y)	2,36

Performans (%)	Son 1 Ay	Son 3 Ay	Son 1 Yıl
ARCLK	2,43	37,64	25,10
XU100	-0,66	9,21	8,19
Relatif Getiri (XU100)	3,09	28,43	16,91

Piyasa Çarpanları	1Y	2Y	3Y
F/K	12,61	12,70	15,99
FD/FVAÖK	6,31	7,35	11,49
F/DD	1,36	1,18	2,55
FD/Satışlar	0,40	0,37	0,86



AKSEN

11.09.2020

Kapanış Fiyatı	5,45
Günlük Değişim (%)	-0,55
Haftalık Değişim (%)	3,81
Son 1 Yıl En Düşük	2,29
Son 1 Yıl En Yüksek	6,22
Son 1 Yıl İşlem Hacmi Değ. (%)	318,92
Beta (Son 1 Yıl)	1,29

Piyasa Değeri (mn. TL.)	3.341,77
Halka Açıklık Oranı	21,00
Halka Açık Kısım Piyasa Değeri (mn. TL)	687,74
Sermaye (mn. TL)	613,17
Temettü Verimi (Son 5Y)	0,00

Performans (%)

	Son 1 Ay	Son 3 Ay	Son 1 Yıl
AKSEN	14,26	57,97	102,60
XU100	-0,66	9,21	8,19
Relatif Getiri (XU100)	14,92	48,76	94,41

Piyasa Çarpanları

	1Y	2Y	3Y
F/K	14,11	5,48	0,00
FD/FVAÖK	3,86	6,96	12,50
F/DD	0,84	1,45	8,72
FD/Satışlar	0,33	0,63	0,67

AKSEN Rasyolar	2020/2Q	2020/1Q	2019/4Q	2019/3Q	2019/2Q
Net Satışlar - Yıllık (Mn. TL)	6.733	6.270	5.579	4.983	4.924
Yurt İçi Satışlar - Çeyreklik (Mn. TL)	1.273	1.466	1.454	1.021	897
Yurt Dışı Satışlar - Çeyreklik (Mn. TL)	347	381	325	466	261
Net Kar - Yıllık (Mn. TL)	518	455	455	370	294
Brüt Kar Marjı (%)	17,24	16,17	11,91	16,17	25,91
FVAÖK (Mn. TL)	358	382	318	340	393
FVAÖK Marjı (%)	22,08	20,66	17,90	22,89	33,95
Aktif Karlılık - Yıllık (%)	5,44	4,47	4,41	2,66	1,85
Öz Sermaye Karlılık - Yıllık (%)	15,12	12,92	12,84	9,48	6,31
Alacak Tahsilat Süresi	118,18	119,74	128,85	136,63	128,41
Stok İşleme Süresi - Yıllık	14,39	16,22	18,03	22,42	27,61
Ticarî Borç Ödeme Süresi - Yıllık	36,56	39,05	46,04	47,06	39,49
Net İşletme Sermayesi (Mn TL)	1.965	1.811	1.738	2.076	2.038
Net Nakit (Mn. TL)	-1.484	-1.687	-1.844	-2.185	-2.108
Net Borç (Çeyreklik) (Mn. TL)	-38	-30	-379	-128	132
Net Borç (Yıllık) (Mn. TL)	2.986	3.024	3.054	3.433	3.561
Net Borç/FVAÖK (%)	2,14	2,08	2,13	2,17	2,21
F/K	7,51	5,77	7,08	9,05	12,22
Sektör F/K	58,80	74,96	57,95	24,53	0,00
F/DD	0,85	0,56	0,67	0,85	0,73
Sektör F/DD	1,56	1,06	1,23	1,17	1,09
FD/FVAÖK	4,52	3,53	3,84	3,70	3,70
Yabancı Para Pozisyonu (Mn. TL)	-389	-682	-542	-1.386	-1.504



HEKTS

11.09.2020

Kapanış Fiyatı	12,26
Günlük Değişim (%)	-0,49
Haftalık Değişim (%)	1,24
Son 1 Yıl En Düşük	5,29
Son 1 Yıl En Yüksek	15,55
Son 1 Yıl İşlem Hacmi Değ. (%)	776,68
Beta (Son 1 Yıl)	0,82

Piyasa Değeri (mn. TL.)	2.790,02
Halka Açıklık Oranı	41,00
Halka Açık Kısım Piyasa Değeri (mn. TL)	1.180,14
Sermaye (mn. TL)	227,57
Temettü Verimi (Son 5Y)	9,25

HEKTS Rasyolar	2020/2Q	2020/1Q	2019/4Q	2019/3Q	2019/2Q
Net Satışlar - Yıllık (Mn. TL)	749	744	733	687	655
Yurt İçi Satışlar - Çeyreklik (Mn. TL)	205	279	116	150	198
Yurt Dışı Satışlar - Çeyreklik (Mn. TL)	14	23	4	4	18
Net Kar - Yıllık (Mn. TL)	133	145	146	126	125
Brüt Kar Marjı (%)	32,14	36,21	37,80	44,98	40,30
FVAÖK (Mn. TL)	46	78	34	53	64
FVAÖK Marjı (%)	22,37	28,78	27,47	34,97	32,16
Aktif Karlılık - Yıllık (%)	10,41	13,28	15,21	14,35	16,59
Öz Sermaye Karlılık - Yıllık (%)	30,16	34,36	38,46	45,75	48,20
Alacak Tahsilat Süresi	269,51	253,09	242,50	235,93	203,54
Stok İşleme Süresi - Yıllık	206,38	193,04	195,20	219,03	222,81
Ticari Borç Ödeme Süresi - Yıllık	65,51	75,86	64,46	56,36	64,53
Net İşletme Sermayesi (Mn TL)	954	820	653	682	615
Net Nakit (Mn. TL)	-749	-534	-417	-550	-449
Net Borç (Çeyreklik) (Mn. TL)	214	117	-133	101	46
Net Borç (Yıllık) (Mn. TL)	749	534	417	550	449
Net Borç/FVAÖK (%)	3,56	3,28	2,93	2,95	3,11
F/K	21,11	15,70	12,54	9,46	8,00
Sektör F/K	67,44	39,78	49,61	9,35	21,71
F/DD	4,84	4,00	3,60	3,75	3,32
Sektör F/DD	7,63	4,47	3,53	2,36	1,50
FD/FVAÖK	16,90	12,33	8,78	6,88	6,01
Yabancı Para Pozisyonu (Mn. TL)	-12	-26	95	18	18

Performans (%)

	Son 1 Ay	Son 3 Ay	Son 1 Yıl
HEKTS	-10,18	39,48	117,47
XU100	-0,66	9,21	8,19
Relatif Getiri (XU100)	-9,52	30,26	109,28

Piyasa Çarpanları

	1Y	2Y	3Y
F/K	9,38	9,01	13,09
FD/FVAÖK	6,73	7,61	10,46
F/DD	3,89	3,34	3,71
FD/Satışlar	1,79	1,90	2,38



TUPRS Rasyolar	2020/2Q	2020/1Q	2019/4Q	2019/3Q	2019/2Q
Net Satışlar - Yıllık (Mn. TL)	71.159	85.832	89.601	92.773	99.711
Yurt İçi Satışlar - Çeyreklik (Mn. TL)	7.627	13.015	16.479	19.551	19.015
Yurt Dışı Satışlar - Çeyreklik (Mn. TL)	1.851	4.135	5.430	4.052	5.231
Net Kar - Yıllık (Mn. TL)	-2.350	-1.301	585	2.172	2.863
Brüt Kar Marjı (%)	9,59	-5,37	4,92	4,97	6,98
FVAÖK (Mn. TL)	559	-1.181	708	885	1.425
FVAÖK Marjı (%)	6,03	-6,97	3,27	3,79	5,95
Aktif Karlılık - Yıllık (%)	-4,33	-2,61	1,10	4,02	5,81
Öz Sermaye Karlılık - Yıllık (%)	-21,02	-12,23	4,62	20,77	26,91
Alacak Tahsilat Süresi	21,79	25,49	26,46	26,18	25,84
Stok İşleme Süresi - Yıllık	39,38	35,95	38,51	34,69	32,10
Ticari Borç Ödeme Süresi - Yıllık	74,13	54,92	54,53	72,37	60,79
Net İşletme Sermayesi (Mn TL)	-6.061	-4.457	-5.596	-4.370	-2.895
Net Nakit (Mn. TL)	-5.366	-7.368	-5.045	-5.228	-6.600
Net Borç (Çeyreklik) (Mn. TL)	-1.211	3.759	-320	-1.397	-453
Net Borç (Yıllık) (Mn. TL)	10.971	12.183	8.424	8.744	10.141
Net Borç/FVAÖK (%)	11,29	5,97	2,88	2,27	1,43
F/K	0,00	0,00	60,39	17,06	10,27
Sektör F/K	0,00	0,00	23,33	14,96	10,48
F/DD	1,99	1,78	2,45	2,80	2,24
Sektör F/DD	1,94	1,59	2,11	2,26	1,96
FD/FVAÖK	32,04	16,92	10,55	9,23	5,06
Yabancı Para Pozisyonu (Mn. TL)	116	626	-182	60	8

TUPRS 11.09.2020

Kapanış Fiyatı	81,10
Günlük Değişim (%)	0,00
Haftalık Değişim (%)	1,19
Son 1 Yıl En Düşük	65,55
Son 1 Yıl En Yüksek	146,10
Son 1 Yıl İşlem Hacmi Değ. (%)	151,83
Beta (Son 1 Yıl)	0,91

Piyasa Değeri (mn. TL.)	20.309,00
Halka Açıklık Oranı	49,00
Halka Açık Kısım Piyasa Değeri (mn. TL)	9.921,39
Sermaye (mn. TL)	250,42
Temettü Verimi (Son 5Y)	7,72

Performans (%)	Son 1 Ay	Son 3 Ay	Son 1 Yıl
TUPRS	4,51	-9,39	-39,21
XU100	-0,66	9,21	8,19
Relatif Getiri (XU100)	5,17	-18,60	-47,40

Piyasa Çarpanları	1Y	2Y	3Y
F/K	11,92	11,09	8,40
FD/FVAÖK	5,66	7,19	7,08
F/DD	2,59	4,03	3,48
FD/Satışlar	0,34	0,51	0,69

AHLATCI YATIRIM YURTIÇİ PİYASALAR DEPARTMANI TARAFINDAN HAZIRLANMIŞTIR

BİZİ TERCİH ETTİĞİNİZ İÇİN TEŞEKKÜR EDERİZ

İSTANBUL MERKEZ

Maslak Mahallesi Taşyoncası Sokak T4 Blok Kat -1
No: 256 Maslak 1453 Sarıyer/İstanbul

T: 444 0 968 – 0850 450 0066 – 0212 304 1919

ÇORUM ŞUBE

Yeniyol Mahallesi Eğridere Caddesi No:17/1 ÇORUM

Hazırlayan

Barış Ürkün / Araştırma Müdürü

Mersis No: 0010056453000026



www.ahlatciyatirim.com.tr

Sermaye Piyasası Kurulunun "Yatırım Hizmetleri ve Faaliyetleri İle Yan Hizmetlere İlişkin Esaslar" Hakkında Tebliği Uyarınca Yayınlanması Zorunlu Olan

Uyarı Notu: Burada yer alan her türlü yatırım bilgi, yorum ve tavsiyeleri yatırım danışmanlığı kapsamında değildir. Yatırım danışmanlığı hizmeti, yetkili kuruluşlar tarafından kişilerin risk ve getiri tercihleri dikkate alınarak kişiye özel sunulmaktadır. Burada yer alan yorum ve tavsiyeler ise genel niteliktedir. Bu tavsiyeler mali durumunuz ile risk ve getiri tercihlerinize uygun olmayabilir. Bu nedenle, sadece burada yer alan bilgilere dayanılarak yatırım kararı verilmesi beklentilerinize uygun sonuçlar doğurmayabilir.

Yatırımın Merkezi