

## HAFTALIK MODEL PORTFÖY

### 7.9.2020 – 11.9.2020

Hisse	Kapanış Fiyatı 4.9.2020	Portföye Eklendiği Tarih	Hedef Fiyat	Zarar Durdur Seviyesi	Hedef Fiyatlar İçin Yükseliş Marjı	F/K	Piyasa Değeri (Mn. TL)
ASELS	16,88	7.09.2020	17,72-17,80	16,04-15,96	5,0%-5,5%	10,00	38.486
ARCLK	22,00	7.09.2020	23,10-23,18	20,90-20,80	5,0%-5,5%	13,01	14.866
MGROS	38,30	7.09.2020	40,21-40,30	36,38-36,27	5,5%-6,0%	0,00	6.934
SAHOL	7,81	7.09.2020	8,20-8,26	7,42-7,35	5,0%-5,5%	3,92	15.936
TOASO	22,70	7.09.2020	23,84-23,95	21,56-21,48	5,0%-5,5%	8,21	11.350

Geçen hafta model portföyde belirlediğimiz hisselerden hiçbiri hedef fiyat/hedef fiyat aralığına ulaşamadı. Geçen hafta içinde gördüğü en yüksek seviyeye göre bir önceki hafta sonu kapanış değerine göre en yüksek getiri sağlayan pay senetleri %3,7 yükseliş yapan DOAS ile %2,7 yükselen PETKM olmuştur. 28 Ağustos – 4 Eylül kapanış fiyatlarına göre ise hiçbir hisse pozitif getiri elde edememiştir. Geçtiğimiz hafta portföyümüzde yer alan pay senetlerinden DOAS, KRDM ve TUPRS zarar durdur seviyesini görerek haftayı tamamlamıştır. Geçen hafta XU100’de %1,29 düşüş olurken, model portföyün ortalama getirisi -3,40% olmuştur. Geçtiğimiz hafta portföyümüzde yer alan AKBNK, DOAS, KRDM, PETKM ve TUPRS pay senetlerini model portföyümüzden çıkarırken ASELS, ARCLK, MGROS, SAHOL ve TOASO hisselerini ise portföyümüze ekliyoruz.

Model Portföydeki Hisseler Geçen Hafta Ne Yaptı?										
Hisse	Kapanış Fiyatı 28.8.2020	Kapanış Fiyatı 4.9.2020	Portföye Eklendiği Tarih	Hedef Fiyat	Zarar Durdur Seviyesi	Hedef Fiyatlar İçin Yükseliş Marjı	28 Ağustos-4 Eylül En Düşük	28 Ağustos-4 Eylül En Yüksek	Yükseliş Marjına Ulaşan/Geçen Hisse En Yüksekçe Göre Getiri	28 Ağustos-4 Eylül Kapanışlarına Göre Getiri
AKBNK	5,01	4,92	31.08.2020	5,26-5,30	4,76-4,70	5,0%-5,5%	4,83	5,06	1,0%	-1,8%
DOAS	15,60	14,58	31.08.2020	16,38-16,45	14,82-14,75	5,0%-5,5%	14,15	16,17	3,7%	-6,5%
KRDM	3,09	3,02	31.08.2020	3,24-3,30	2,94-2,89	5,5%-6,0%	2,88	3,16	2,3%	-2,3%
PETKM	4,04	3,92	31.08.2020	4,24-4,30	3,84-3,78	5,0%-5,5%	3,86	4,15	2,7%	-3,0%
TUPRS	83,00	80,15	31.08.2020	87,15-87,30	78,85-78,55	5,0%-5,5%	78,80	84,65	2,0%	-3,4%

Ortalama: 2,33% -3,40%

28 Ağustos – 4 Eylül XU100 Getiri: -1,29%



ASELS Rasyolar	2020/2Q	2020/1Q	2019/4Q	2019/3Q	2019/2Q
Net Satışlar - Yıllık (Mn. TL)	13.619	13.610	13.013	11.442	10.353
Yurt İçi Satışlar - Çeyreklik (Mn. TL)	2.543	2.449	4.654	2.622	2.482
Yurt Dışı Satışlar - Çeyreklik (Mn. TL)	93	146	766	411	145
Net Kar - Yıllık (Mn. TL)	3.865	3.643	3.353	2.563	2.713
Brüt Kar Marjı (%)	30,45	28,98	28,36	23,96	25,13
FVAÖK (Mn. TL)	654	621	1.296	610	552
FVAÖK Marjı (%)	24,80	23,92	24,16	20,19	21,03
Aktif Karlılık - Yıllık (%)	15,99	15,63	14,81	12,72	14,55
Öz Sermaye Karlılık - Yıllık (%)	29,27	28,84	28,27	23,99	27,26
Alacak Tahsilat Süresi	117,07	101,90	93,03	99,31	104,74
Stok İşleme Süresi - Yıllık	183,89	173,92	170,41	180,38	181,99
Ticari Borç Ödeme Süresi - Yıllık	88,53	112,29	107,32	101,87	94,80
Net İşletme Sermayesi (Mn TL)	6.955	5.815	4.936	5.709	5.945
Net Nakit (Mn. TL)	-256	706	1.892	59	155
Net Borç (Çeyreklik) (Mn. TL)	1.006	1.237	-1.699	577	1.333
Net Borç (Yıllık) (Mn. TL)	956	-51	-1.287	412	-165
Net Borç/FVAÖK (%)	0,30	0,31	0,33	0,40	0,45
F/K	10,48	7,41	7,15	8,97	7,57
Sektör F/K	11,17	8,20	8,13	9,50	8,28
F/DD	2,69	1,87	1,77	1,92	1,82
Sektör F/DD	2,68	1,88	1,79	1,83	1,70
FD/FVAÖK	12,99	8,72	7,91	9,85	9,51
Yabancı Para Pozisyonu (Mn. TL)	2.129	2.304	2.599	1.490	1.641

## ASELS

4.09.2020

Kapanış Fiyatı	16,88
Günlük Değişim (%)	-0,12
Haftalık Değişim (%)	0,78
Son 1 Yıl En Düşük	8,30
Son 1 Yıl En Yüksek	19,16
Son 1 Yıl İşlem Hacmi Değ. (%)	121,79
Beta (Son 1 Yıl)	1,18

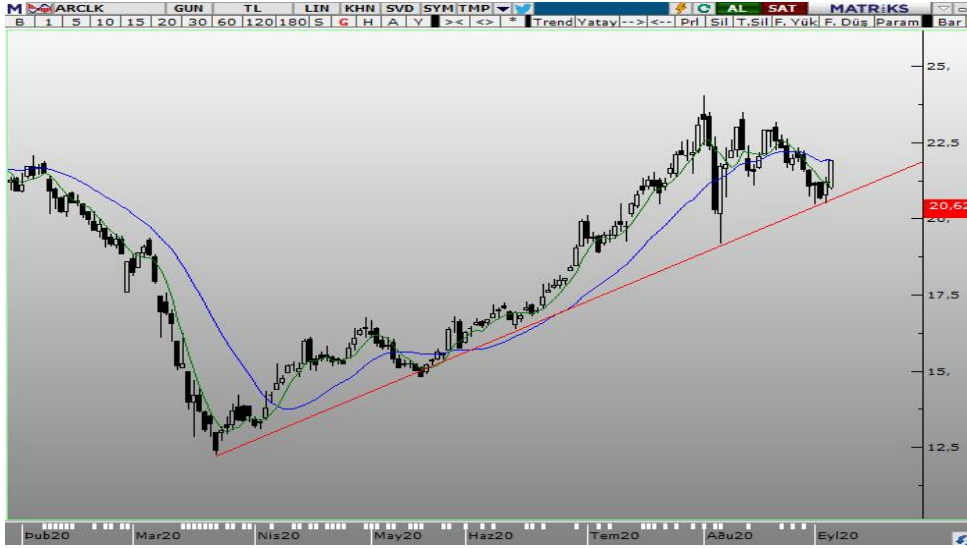
Piyasa Değeri (mn. TL.)	38.486,40
Halka Açıklık Oranı	26,00
Halka Açık Kısım Piyasa Değeri (mn. TL)	9.922,82
Sermaye (mn. TL)	2.280,00
Temettü Verimi (Son 5Y)	0,53

## Performans (%)

	Son 1 Ay	Son 3 Ay	Son 1 Yıl
ASELS	-2,20	13,70	77,28
XU100	-0,08	-1,94	8,55
Relatif Getiri (XU100)	-2,12	15,64	68,73

## Piyasa Çarpanları

	1Y	2Y	3Y
F/K	8,08	16,75	24,46
FD/FVAÖK	10,15	19,35	29,12
F/DD	1,94	3,46	6,46
FD/Satışlar	2,11	4,58	5,91


**ARCLK** 4.09.2020

Kapanış Fiyatı	22,00
Günlük Değişim (%)	3,77
Haftalık Değişim (%)	1,76
Son 1 Yıl En Düşük	12,28
Son 1 Yıl En Yüksek	24,04
Son 1 Yıl İşlem Hacmi Değ. (%)	156,54
Beta (Son 1 Yıl)	0,95

Piyasa Değeri (mn. TL.)	14.866,02
Halka Açıklık Oranı	25,00
Halka Açık Kısım Piyasa Değeri (mn. TL)	3.723,12
Sermaye (mn. TL)	675,73
Temettü Verimi (Son 5Y)	2,41

ARCLK Rasyolar	2020/2Q	2020/1Q	2019/4Q	2019/3Q	2019/2Q
Net Satışlar - Yıllık (Mn. TL)	32.212	32.807	31.942	30.990	30.440
Yurt İçi Satışlar - Çeyreklik (Mn. TL)	3.245	2.769	2.439	2.758	2.926
Yurt Dışı Satışlar - Çeyreklik (Mn. TL)	4.261	4.665	5.632	5.116	5.154
Net Kar - Yıllık (Mn. TL)	1.163	986	953	992	992
Brüt Kar Marjı (%)	30,89	31,80	31,69	33,05	31,37
FVAÖK (Mn. TL)	795	657	819	917	908
FVAÖK Marjı (%)	10,15	8,46	9,79	11,12	10,78
Aktif Karlılık - Yıllık (%)	3,22	2,82	2,93	3,04	3,37
Öz Sermaye Karlılık - Yıllık (%)	11,56	10,28	10,37	10,74	12,02
Alacak Tahsilat Süresi	105,42	104,97	105,17	103,22	101,52
Stok İşleme Süresi - Yıllık	96,91	96,14	97,34	98,28	100,86
Ticari Borç Ödeme Süresi - Yıllık	98,74	89,04	86,68	103,69	95,63
Net İşletme Sermayesi (Mn TL)	6.961	7.856	7.696	8.139	8.174
Net Nakit (Mn. TL)	-5.652	-6.143	-5.899	-6.320	-6.745
Net Borç (Çeyreklik) (Mn. TL)	-1.628	250	-352	80	901
Net Borç (Yıllık) (Mn. TL)	6.640	8.268	8.018	8.371	8.290
Net Borç/FVAÖK (%)	2,08	2,01	1,99	1,95	2,03
F/K	12,81	9,58	15,23	13,34	13,47
Sektör F/K	12,23	11,81	16,01	12,41	12,85
F/DD	1,37	0,93	1,46	1,43	1,45
Sektör F/DD	1,75	1,65	1,82	1,67	1,76
FD/FVAÖK	6,67	5,28	6,62	6,24	6,56
Yabancı Para Pozisyonu (Mn. TL)	74	-318	-122	-220	-269

Performans (%)	Son 1 Ay	Son 3 Ay	Son 1 Yıl
ARCLK	-5,42	15,30	26,58
XU100	-0,08	-1,94	8,55
Relatif Getiri (XU100)	-5,34	17,25	18,03

Piyasa Çarpanları	1Y	2Y	3Y
F/K	12,04	13,40	16,40
FD/FVAÖK	6,14	7,57	11,71
F/DD	1,30	1,24	2,62
FD/Satışlar	0,39	0,39	0,89



## MGROS 4.09.2020

Kapanış Fiyatı	38,30
Günlük Değişim (%)	-0,47
Haftalık Değişim (%)	-1,08
Son 1 Yıl En Düşük	16,20
Son 1 Yıl En Yüksek	45,56
Son 1 Yıl İşlem Hacmi Değ. (%)	414,12
Beta (Son 1 Yıl)	1,00

Piyasa Değeri (mn. TL.)	6.934,38
Halka Açıklık Oranı	36,00
Halka Açık Kısım Piyasa Değeri (mn. TL)	2.703,60
Sermaye (mn. TL)	181,05
Temettü Verimi (Son 5Y)	0,00

Performans (%)	Son 1 Ay	Son 3 Ay	Son 1 Yıl
MGROS	-10,93	67,84	91,98
XU100	-0,08	-1,94	8,55
Relatif Getiri (XU100)	-10,85	69,78	83,43

Piyasa Çarpanları	1Y	2Y	3Y
F/K	0,00	0,00	9,33
FD/FVAÖK	5,40	5,55	11,28
F/DD	13,69	2,48	5,18
FD/Satışlar	0,17	0,14	0,40

MGROS Rasyolar	2020/2Q	2020/1Q	2019/4Q	2019/3Q	2019/2Q
Net Satışlar - Yıllık (Mn. TL)	25.873	24.701	23.191	22.118	20.985
Yurt İçi Satışlar - Çeyreklik (Mn. TL)	6.936	6.399	5.948	6.439	5.787
Yurt Dışı Satışlar - Çeyreklik (Mn. TL)	116	146	151	142	149
Net Kar - Yıllık (Mn. TL)	-401	-397	-492	169	-677
Brüt Kar Marjı (%)	26,11	26,76	25,27	27,42	26,89
FVAÖK (Mn. TL)	489	511	435	684	557
FVAÖK Marjı (%)	7,01	7,94	7,25	10,58	9,59
Aktif Karlılık - Yıllık (%)	-2,73	-2,80	-3,88	1,34	-5,54
Öz Sermaye Karlılık - Yıllık (%)	-255,42	-139,60	-103,16	47,48	-110,94
Alacak Tahsilat Süresi	2,22	2,47	2,54	2,64	2,39
Stok İşleme Süresi - Yıllık	53,65	53,86	54,04	54,64	53,76
Ticari Borç Ödeme Süresi - Yıllık	110,22	108,38	114,00	116,52	112,80
Net İşletme Sermayesi (Mn TL)	-4.077	-3.448	-3.420	-3.343	-2.969
Net Nakit (Mn. TL)	-3.719	-4.603	-4.282	-4.818	-4.991
Net Borç (Çeyreklik) (Mn. TL)	-645	-205	-60	-544	-199
Net Borç (Yıllık) (Mn. TL)	4.324	4.969	5.173	5.233	5.777
Net Borç/FVAÖK (%)	2,04	1,98	2,03	2,11	2,49
F/K	0,00	0,00	0,00	22,30	0,00
Sektör F/K	408,32	0,00	0,00	0,00	0,00
F/DD	138,01	25,65	13,65	8,28	9,28
Sektör F/DD	10,87	8,59	8,59	8,39	7,95
FD/FVAÖK	5,33	4,15	4,49	4,39	4,73
Yabancı Para Pozisyonu (Mn. TL)	-879	-1.630	-2.167	-2.157	-3.111

## SAHOL



SAHOL Rasyolar	2020/2Q	2020/1Q	2019/4Q	2019/3Q	2019/2Q
Net Satışlar - Yıllık (Mn. TL)	18.632	19.047	18.783	18.300	18.017
Yurt İçi Satışlar - Çeyreklik (Mn. TL)	0	0	16.642	0	0
Yurt Dışı Satışlar - Çeyreklik (Mn. TL)	0	0	2.760	0	0
Net Kar - Yıllık (Mn. TL)	7.471	7.117	6.965	6.210	6.520
Brüt Kar Marjı (%)	113,87	111,08	93,91	89,81	90,54
FVAÖK (Mn. TL)	2.694	2.585	2.494	2.100	2.263
FVAÖK Marjı (%)	61,25	56,79	49,99	44,74	47,01
Aktif Karlılık - Yıllık (%)	0,95	0,93	0,97	0,79	0,91
Öz Sermaye Karlılık - Yıllık (%)	12,46	12,59	12,09	10,99	12,18
Alacak Tahsilat Süresi	31,27	32,46	34,62	37,46	44,44
Stok İşleme Süresi - Yıllık	82,82	78,71	77,40	78,11	82,16
Ticari Borç Ödeme Süresi - Yıllık	95,98	94,04	90,40	87,83	86,33
Net İşletme Sermayesi (Mn TL)	137.230	114.546	116.333	111.219	119.612
Net Nakit (Mn. TL)	-33.703	-18.356	-22.310	-20.909	-25.953
Net Borç (Çeyreklik) (Mn. TL)	8.610	-4.992	-1.904	-8.034	-5.362
Net Borç (Yıllık) (Mn. TL)	13.030	4.420	9.412	11.316	19.349
Net Borç/FVAÖK (%)	1,32	1,38	1,39	1,57	1,44
F/K	3,94	3,90	5,15	5,87	4,93
Sektör F/K	7,55	5,32	9,09	8,28	7,56
F/DD	0,46	0,47	0,59	0,61	0,57
Sektör F/DD	0,88	0,75	1,08	1,06	1,01
FD/FVAÖK	2,94	2,09	3,08	3,71	4,07
Yabancı Para Pozisyonu (Mn. TL)	4.087	2.354	4.772	4.107	3.743

## SAHOL

4.09.2020

Kapanış Fiyatı	7,81
Günlük Değişim (%)	-0,26
Haftalık Değişim (%)	-1,14
Son 1 Yıl En Düşük	6,79
Son 1 Yıl En Yüksek	10,29
Son 1 Yıl İşlem Hacmi Değ. (%)	50,20
Beta (Son 1 Yıl)	0,99
Piyasa Değeri (mn. TL.)	15.935,55
Halka Açıklık Oranı	44,00
Halka Açık Kısım Piyasa Değeri (mn. TL)	7.558,04
Sermaye (mn. TL)	2.040,40
Temettü Verimi (Son 5Y)	1,53

## Performans (%)

	Son 1 Ay	Son 3 Ay	Son 1 Yıl
SAHOL	-4,05	-14,18	-8,92
XU100	-0,08	-1,94	8,55
Relatif Getiri (XU100)	-3,98	-12,24	-17,47

## Piyasa Çarpanları

	1Y	2Y	3Y
F/K	5,15	3,45	7,82
FD/FVAÖK	4,16	5,87	6,82
F/DD	0,60	0,53	0,88
FD/Satışlar	1,02	0,99	1,74





TOASO	4.09.2020
Kapanış Fiyatı	22,70
Günlük Değişim (%)	2,62
Haftalık Değişim (%)	2,71
Son 1 Yıl En Düşük	14,15
Son 1 Yıl En Yüksek	27,50
Son 1 Yıl İşlem Hacmi Değ. (%)	84,07
Beta (Son 1 Yıl)	0,97
<hr/>	
Piyasa Değeri (mn. TL.)	11.350,00
Halka Açıklık Oranı	24,00
Halka Açık Kısım Piyasa Değeri (mn. TL)	2.737,05
Sermaye (mn. TL)	500,00
Temettü Verimi (Son 5Y)	3,59

TOASO Rasyolar	2020/2Q	2020/1Q	2019/4Q	2019/3Q	2019/2Q
Net Satışlar - Yıllık (Mn. TL)	17.125	19.363	18.897	18.208	18.382
Yurt İçi Satışlar - Çeyreklik (Mn. TL)	1.883	1.348	2.301	936	1.199
Yurt Dışı Satışlar - Çeyreklik (Mn. TL)	1.142	3.041	3.077	3.171	4.034
Net Kar - Yıllık (Mn. TL)	1.383	1.503	1.482	1.358	1.371
Brüt Kar Marjı (%)	16,23	13,30	12,70	13,24	12,70
FVAÖK (Mn. TL)	542	599	665	570	637
FVAÖK Marjı (%)	17,76	13,47	12,16	13,70	12,04
Aktif Karlılık - Yıllık (%)	10,13	11,55	11,48	10,08	10,21
Öz Sermaye Karlılık - Yıllık (%)	39,15	46,14	36,88	39,16	40,73
Alacak Tahsilat Süresi	53,97	40,69	39,93	41,21	42,40
Stok İşleme Süresi - Yıllık	25,63	22,00	20,40	23,12	27,29
Ticari Borç Ödeme Süresi - Yıllık	100,08	71,20	79,35	88,24	101,38
Net İşletme Sermayesi (Mn TL)	1.566	634	-136	860	-22
Net Nakit (Mn. TL)	-1.640	-617	696	-504	-148
Net Borç (Çeyreklik) (Mn. TL)	790	1.717	-989	223	-1.006
Net Borç (Yıllık) (Mn. TL)	3.631	2.842	1.125	2.113	1.890
Net Borç/FVAÖK (%)	1,53	1,47	1,46	1,48	1,39
F/K	9,02	5,47	9,06	7,47	7,04
Sektör F/K	12,91	9,05	12,73	10,82	11,42
F/DD	3,51	2,43	3,10	2,54	2,75
Sektör F/DD	4,49	3,39	3,71	3,16	3,51
FD/FVAÖK	6,78	4,48	5,87	4,99	4,41
Yabancı Para Pozisyonu (Mn. TL)	-3.136	-2.716	-1.825	-1.839	-2.095

Performans (%)	Son 1 Ay	Son 3 Ay	Son 1 Yıl
TOASO	-8,25	-4,37	41,44
XU100	-0,08	-1,94	8,55
Relatif Getiri (XU100)	-8,17	-2,42	32,89

Piyasa Çarpanları	1Y	2Y	3Y
F/K	6,75	8,07	14,83
FD/FVAÖK	4,26	6,30	11,11
F/DD	2,63	3,51	5,15
FD/Satışlar	0,50	0,62	0,96

**AHLATCI YATIRIM YURTIÇİ PİYASALAR DEPARTMANI TARAFINDAN HAZIRLANMIŞTIR**

**BİZİ TERCİH ETTİĞİNİZ İÇİN TEŞEKKÜR EDERİZ**

**İSTANBUL MERKEZ**

Maslak Mahallesi Taşyoncası Sokak T4 Blok Kat -1  
No: 256 Maslak 1453 Sarıyer/İstanbul

T: 444 0 968 – 0850 450 0066 – 0212 304 1919

**ÇORUM ŞUBE**

Yeniyol Mahallesi Eğridere Caddesi No:17/1 ÇORUM

**Hazırlayan**

**Barış Ürkün / Araştırma Müdürü**

Mersis No: 0010056453000026



[www.ahlatciyatirim.com.tr](http://www.ahlatciyatirim.com.tr)

**Sermaye Piyasası Kurulunun "Yatırım Hizmetleri ve Faaliyetleri İle Yan Hizmetlere İlişkin Esaslar" Hakkında Tebliği Uyarınca Yayınlanması Zorunlu Olan**

**Uyarı Notu:** Burada yer alan her türlü yatırım bilgi, yorum ve tavsiyeleri yatırım danışmanlığı kapsamında değildir. Yatırım danışmanlığı hizmeti, yetkili kuruluşlar tarafından kişilerin risk ve getiri tercihleri dikkate alınarak kişiye özel sunulmaktadır. Burada yer alan yorum ve tavsiyeler ise genel niteliktedir. Bu tavsiyeler mali durumunuz ile risk ve getiri tercihlerinize uygun olmayabilir. Bu nedenle, sadece burada yer alan bilgilere dayanılarak yatırım kararı verilmesi beklentilerinize uygun sonuçlar doğurmayabilir.

Yatırımın Merkezi