

HAFTALIK MODEL PORTFÖY

17.8.2020 – 21.8.2020

Hisse	Kapanış Fiyatı 14.8.2020	Portföye Eklendiği Tarih	Hedef Fiyat	Zarar Durdur Seviyesi	Hedef Fiyatlar İçin Yükseliş Marjı	F/K	Piyasa Değeri (Mn. TL)
EREGL	8,56	7.08.2020	8,99-9,07	8,13-8,09	5,0%-5,5%	15,94	29.960
TAVHL	16,86	14.08.2020	17,70-17,87	16,02-15,93	5,0%-5,5%	6,74	6.125
CCOLA	45,20	14.08.2020	47,46-47,91	42,94-42,71	5,5%-6,0%	10,49	11.498
TCELL	14,78	14.08.2020	15,52-15,67	14,04-13,97	5,0%-5,5%	9,91	32.516
KCHOL	14,80	7.08.2020	15,54-15,69	14,06-13,99	5,0%-5,5%	5,67	37.531

Geçen hafta model portföyde belirlediğimiz hisselerden EREGL, ULKER ve TTKOM hedef fiyat/hedef fiyat aralığına ulaştı. Geçen hafta içinde gördüğümüz en yüksek seviyeye göre bir önceki hafta sonu kapanış değerine göre en yüksek getiriye sağlayan pay senetleri %12,4 yükseliş yapan TTKOM olmuştur. TTKOM'u %9,03 getiri ile ULKER takip etmiştir. 7 Ağustos – 14 Ağustos kapanış fiyatlarına göre ise EREGL %4,6 yükseliş ile en yüksek performansı göstermiştir. Geçtiğimiz hafta portföyümüzde yer alan TOASO pay senedi haftayı zarar durdur seviyesini görerek tamamlamıştır. Geçen hafta XU100'de %2,19 yükseliş olurken, model portföyün ortalama getirisi -0,52% olmuştur. Geçtiğimiz hafta portföyümüzde yer alan ULKER, TOASO ve TTKOM pay senetlerini model portföyümüzden çıkarırken CCOLA, TCELL ve TAVHL hisselerini ise portföyümüze ekliyoruz.

Hisse	Kapanış Fiyatı 7.8.2020	Kapanış Fiyatı 14.8.2020	Portföye Eklendiği Tarih	Hedef Fiyat	Zarar Durdur Seviyesi	Hedef Fiyatlar İçin Yükseliş Marjı	7 Ağustos-14 Ağustos En Düşük	7 Ağustos-14 Ağustos En Yüksek	Yükseliş Marjına Ulaşan/Geçen Hisse En Yüksekçe Göre Getiri	7 Ağustos-14 Ağustos Kapanışlarına Göre Getiri
EREGL	8,18	8,56	7.08.2020	8,59-8,65	7,77-7,72	5,0%-5,5%	7,79	8,71	6,5%	4,6%
KCHOL	15,00	14,80	7.08.2020	15,75-15,80	14,25-14,20	5,0%-5,5%	14,32	15,46	3,1%	-1,3%
ULKER	22,10	22,44	7.08.2020	23,20-23,26	20,98-20,94	5,5%-6,0%	20,00	24,16	9,3%	1,5%
TOASO	22,90	21,16	7.08.2020	24,06-24,10	21,76-21,70	5,0%-5,5%	20,50	24,04	5,0%	-7,6%
TTKOM	6,96	6,97	7.08.2020	7,31-7,35	6,61-6,57	5,0%-5,5%	6,49	7,82	12,4%	0,1%

Ortalama: 7,24% -0,52%

7 Ağustos – 14 Ağustos XU100 Getiri: 2,19%



EREGL 14.08.2020

Kapanış Fiyatı	8,56
Günlük Değişim (%)	-1,04
Haftalık Değişim (%)	4,65
Son 1 Yıl En Düşük	5,92
Son 1 Yıl En Yüksek	9,70
Son 1 Yıl İşlem Hacmi Değ. (%)	42,65
Beta (Son 1 Yıl)	0,74

Piyasa Değeri (mn. TL.)	29.960,00
Halka Açıklık Oranı	48,00
Halka Açık Kısım Piyasa Değeri (mn. TL)	14.256,07
Sermaye (mn. TL)	3.500,00
Temettü Verimi (Son 5Y)	6,56

Performans (%)	Son 1 Ay	Son 3 Ay	Son 1 Yıl
EREGL	-0,96	-2,82	30,54
XU100	-7,95	-9,79	9,03
Relatif Getiri (XU100)	6,99	6,97	21,50

Piyasa Çarpanları	1Y	2Y	3Y
F/K	4,42	8,61	9,99
FD/FVAÖK	2,72	5,57	6,33
F/DD	0,83	1,77	1,81
FD/Satışlar	0,79	1,83	1,83

EREGL Rasyolar	2020/2Q	2020/1Q	2019/4Q	2019/3Q	2019/2Q
Net Satışlar - Yıllık (Mn. TL)	26.654	26.700	27.465	28.605	29.981
Yurt İçi Satışlar - Çeyreklik (Mn. TL)	5.427	5.449	5.108	5.177	5.689
Yurt Dışı Satışlar - Çeyreklik (Mn. TL)	1.825	703	1.198	1.050	1.510
Net Kar - Yıllık (Mn. TL)	2.008	2.778	3.494	4.993	5.570
Brüt Kar Marjı (%)	16,05	13,76	9,09	18,33	21,69
FVAÖK (Mn. TL)	1.336	1.006	701	1.279	1.732
FVAÖK Marjı (%)	18,04	15,77	10,86	19,93	23,24
Aktif Karlılık - Yıllık (%)	3,81	5,43	7,50	10,62	13,70
Öz Sermaye Karlılık - Yıllık (%)	5,87	8,73	11,31	16,17	21,05
Alacak Tahsilat Süresi	45,91	47,31	49,24	50,65	54,83
Stok İşleme Süresi - Yıllık	150,60	153,94	152,42	153,49	153,08
Ticari Borç Ödeme Süresi - Yıllık	44,48	39,71	39,60	31,77	36,61
Net İşletme Sermayesi (Mn TL)	9.849	9.354	9.577	10.245	10.612
Net Nakit (Mn. TL)	7.864	6.711	4.269	2.036	2.026
Net Borç (Çeyreklik) (Mn. TL)	-299	-1.898	-1.239	-709	3.679
Net Borç (Yıllık) (Mn. TL)	-5.187	-4.888	-2.990	-1.752	-1.042
Net Borç/FVAÖK (%)	-1,20	-1,10	-0,95	-0,74	-0,63
F/K	15,23	10,03	9,54	5,02	5,17
Sektör F/K	22,22	14,59	12,32	5,60	5,72
F/DD	0,80	0,79	1,04	0,83	0,97
Sektör F/DD	0,96	0,99	1,21	0,94	1,06
FD/FVAÖK	5,42	4,54	5,25	3,19	3,21
Yabancı Para Pozisyonu (Mn. TL)	960	-945	-2.233	16	-958



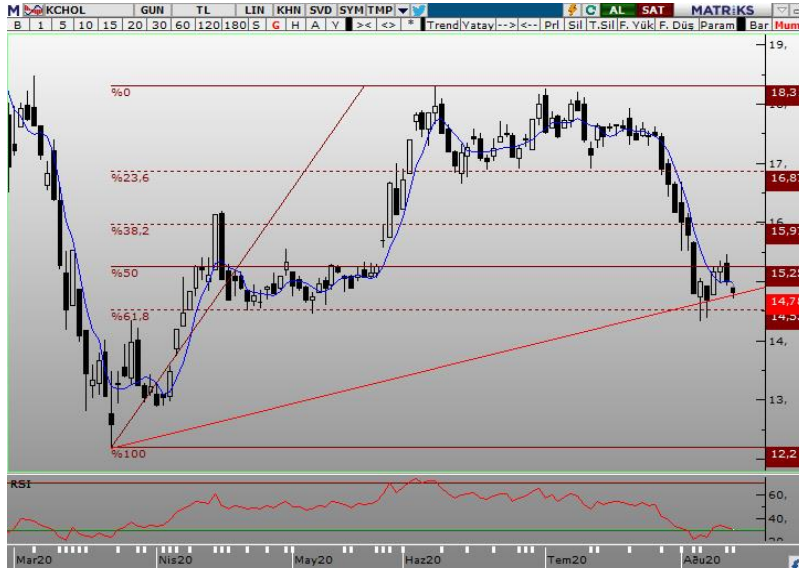
CCOLA Rasyolar	2020/2Q	2020/1Q	2019/4Q	2019/3Q	2019/2Q
Net Satışlar - Yıllık (Mn. TL)	12.469	12.693	12.245	12.027	11.683
Yurt İçi Satışlar - Çeyreklik (Mn. TL)	1.483	1.173	1.079	1.970	1.715
Yurt Dışı Satışlar - Çeyreklik (Mn. TL)	2.130	1.450	1.142	2.045	2.123
Net Kar - Yıllık (Mn. TL)	1.138	1.080	942	1.058	526
Brüt Kar Marjı (%)	34,97	32,31	34,72	34,75	35,81
FVAÖK (Mn. TL)	810	388	251	858	870
FVAÖK Marjı (%)	22,42	14,80	11,31	21,91	22,68
Aktif Karlılık - Yıllık (%)	6,44	6,76	6,41	6,26	3,72
Öz Sermaye Karlılık - Yıllık (%)	16,90	17,60	15,95	17,26	10,56
Alacak Tahsilat Süresi	38,55	38,98	39,60	39,12	33,82
Stok İşleme Süresi - Yıllık	47,28	48,22	49,63	48,99	50,61
Ticari Borç Ödeme Süresi - Yıllık	100,53	81,67	63,02	85,94	96,36
Net İşletme Sermayesi (Mn TL)	386	500	493	462	765
Net Nakit (Mn. TL)	-2.607	-2.421	-1.623	-1.537	-2.232
Net Borç (Çeyreklik) (Mn. TL)	-185	153	50	-815	149
Net Borç (Yıllık) (Mn. TL)	2.526	2.712	2.559	2.508	3.323
Net Borç/FVAÖK (%)	1,09	1,07	1,10	1,15	1,18
F/K	10,01	8,13	10,19	7,64	12,80
Sektör F/K	11,26	10,48	12,06	10,59	18,48
F/DD	1,54	1,36	1,51	1,36	1,30
Sektör F/DD	1,38	1,32	1,33	1,26	1,17
FD/FVAÖK	5,85	4,91	5,39	5,06	5,11
Yabancı Para Pozisyonu (Mn. TL)	-1.020	-1.316	-1.639	-1.848	-2.339

CCOLA	14.08.2020
Kapanış Fiyatı	45,20
Günlük Değişim (%)	-0,62
Haftalık Değişim (%)	12,94
Son 1 Yıl En Düşük	28,23
Son 1 Yıl En Yüksek	49,46
Son 1 Yıl İşlem Hacmi Değ. (%)	104,15
Beta (Son 1 Yıl)	0,87

Piyasa Değeri (mn. TL.)	11.497,56
Halka Açıklık Oranı	25,00
Halka Açık Kısım Piyasa Değeri (mn. TL)	3.192,18
Sermaye (mn. TL)	254,37
Temettü Verimi (Son 5Y)	0,30

Performans (%)	Son 1 Ay	Son 3 Ay	Son 1 Yıl
CCOLA	1,39	0,66	30,30
XU100	-7,95	-9,79	9,03
Relatif Getiri (XU100)	9,34	10,46	21,27

Piyasa Çarpanları	1Y	2Y	3Y
F/K	15,19	33,49	0,00
FD/FVAÖK	5,78	6,65	11,15
F/DD	1,54	1,42	2,42
FD/Satışlar	0,77	0,83	1,38



KCHOL Rasyolar	2020/2Q	2020/1Q	2019/4Q	2019/3Q	2019/2Q
Net Satışlar - Yıllık (Mn. TL)	135.039	151.007	152.907	153.268	159.399
Yurt İçi Satışlar - Çeyreklik (Mn. TL)	0	0	107.390	0	0
Yurt Dışı Satışlar - Çeyreklik (Mn. TL)	0	0	45.517	0	0
Net Kar - Yıllık (Mn. TL)	7.504	8.076	5.921	7.291	7.768
Brüt Kar Marjı (%)	41,28	22,00	13,99	14,48	14,94
FVAÖK (Mn. TL)	6.027	3.295	2.571	2.912	3.219
FVAÖK Marjı (%)	24,74	10,23	6,55	7,43	7,98
Aktif Karlılık - Yıllık (%)	1,84	2,03	3,17	3,50	3,88
Öz Sermaye Karlılık - Yıllık (%)	17,68	19,55	12,62	14,87	15,98
Alacak Tahsilat Süresi	49,69	49,24	49,54	48,38	46,09
Stok İşleme Süresi - Yıllık	49,60	45,65	47,44	45,22	43,40
Ticari Borç Ödeme Süresi - Yıllık	73,64	59,12	58,72	72,62	64,18
Net İşletme Sermayesi (Mn TL)	145.968	142.661	6.796	9.602	11.092
Net Nakit (Mn. TL)	-88.105	-74.180	-14.835	-15.781	-17.628
Net Borç (Çeyreklik) (Mn. TL)	-1.007	87.502	-1.458	-1.997	1.712
Net Borç (Yıllık) (Mn. TL)	108.974	109.981	22.480	23.938	25.934
Net Borç/FVAÖK (%)	7,36	9,08	10,19	9,52	7,85
F/K	5,69	4,81	11,73	9,61	8,58
Sektör F/K	6,86	5,66	9,09	8,28	7,56
F/DD	0,92	0,85	1,42	1,38	1,30
Sektör F/DD	0,84	0,80	1,08	1,06	1,01
FD/FVAÖK	9,90	12,01	6,92	6,28	5,07
Yabancı Para Pozisyonu (Mn. TL)	1.359	1.463	320	281	218

KCHOL	14.08.2020
Kapanış Fiyatı	14,80
Günlük Değişim (%)	-1,33
Haftalık Değişim (%)	-1,33
Son 1 Yıl En Düşük	12,19
Son 1 Yıl En Yüksek	21,43
Son 1 Yıl İşlem Hacmi Değ. (%)	39,13
Beta (Son 1 Yıl)	1,01
Piyasa Değeri (mn. TL.)	37.531,29
Halka Açıklık Oranı	22,00
Halka Açık Kısım Piyasa Değeri (mn. TL)	9.913,42
Sermaye (mn. TL)	2.535,90
Temettü Verimi (Son 5Y)	2,06

Performans (%)	Son 1 Ay	Son 3 Ay	Son 1 Yıl
KCHOL	-15,19	-24,66	-16,73
XU100	-7,95	-9,79	9,03
Relatif Getiri (XU100)	-6,97	-14,87	-25,50

Piyasa Çarpanları	1Y	2Y	3Y
F/K	8,83	7,39	9,63
FD/FVAÖK	5,17	6,43	6,95
F/DD	1,34	1,18	1,59
FD/Satışlar	0,29	0,33	0,52

**TAVHL****14.08.2020**

Kapanış Fiyatı	16,86
Günlük Değişim (%)	-0,41
Haftalık Değişim (%)	-1,29
Son 1 Yıl En Düşük	13,08
Son 1 Yıl En Yüksek	28,39
Son 1 Yıl İşlem Hacmi Değ. (%)	115,18
Beta (Son 1 Yıl)	1,01

Piyasa Değeri (mn. TL.)	6.124,92
Halka Açıklık Oranı	40,00
Halka Açık Kısım Piyasa Değeri (mn. TL)	2.720,60
Sermaye (mn. TL)	363,28
Temettü Verimi (Son 5Y)	3,59

TAVHL Rasyolar	2020/2Q	2020/1Q	2019/4Q	2019/3Q	2019/2Q
Net Satışlar - Yıllık (Mn. TL)	3.614	4.633	4.756	4.732	4.585
Yurt İçi Satışlar - Çeyreklik (Mn. TL)	158	448	589	897	681
Yurt Dışı Satışlar - Çeyreklik (Mn. TL)	128	278	380	438	598
Net Kar - Yıllık (Mn. TL)	951	1.910	2.415	1.309	1.444
Brüt Kar Marjı (%)	-5,89	33,29	39,59	55,07	47,46
FVAÖK (Mn. TL)	-179	108	251	738	819
FVAÖK Marjı (%)	-82,88	13,57	23,68	47,89	66,31
Aktif Karlılık - Yıllık (%)	3,62	7,55	10,22	5,59	6,94
Öz Sermaye Karlılık - Yıllık (%)	12,59	25,83	31,52	18,67	25,01
Alacak Tahsilat Süresi	88,35	75,25	78,79	82,76	95,07
Stok İşleme Süresi - Yıllık	10,98	8,77	8,60	8,68	8,91
Ticari Borç Ödeme Süresi - Yıllık	69,93	48,63	58,48	56,87	48,91
Net İşletme Sermayesi (Mn TL)	1.086	1.049	346	43	156
Net Nakit (Mn. TL)	-3.838	-2.966	-2.894	-3.009	-3.861
Net Borç (Çeyreklik) (Mn. TL)	674	248	252	-1.118	852
Net Borç (Yıllık) (Mn. TL)	4.305	3.631	3.383	3.132	4.250
Net Borç/FVAÖK (%)	4,69	2,25	2,06	2,01	2,01
F/K	6,75	3,26	4,48	6,73	7,09
Sektör F/K	13,55	4,06	5,18	7,01	7,24
F/DD	0,75	0,72	1,21	1,29	1,58
Sektör F/DD	0,60	0,50	0,80	0,79	0,89
FD/FVAÖK	11,37	5,04	6,69	5,47	6,57
Yabancı Para Pozisyonu (Mn. TL)	1.102	1.235	1.249	992	820

Performans (%)	Son 1 Ay	Son 3 Ay	Son 1 Yıl
TAVHL	-4,26	-31,14	-26,79
XU100	-7,95	-9,79	9,03
Relatif Getiri (XU100)	3,69	-21,34	-35,83

Piyasa Çarpanları	1Y	2Y	3Y
F/K	6,50	10,45	14,02
FD/FVAÖK	6,18	7,67	6,50
F/DD	1,45	2,03	2,42
FD/Satışlar	1,96	2,36	1,83



TCELL 14.08.2020

Kapanış Fiyatı	14,78
Günlük Değişim (%)	-4,27
Haftalık Değişim (%)	-0,81
Son 1 Yıl En Düşük	11,24
Son 1 Yıl En Yüksek	17,85
Son 1 Yıl İşlem Hacmi Değ. (%)	73,15
Beta (Son 1 Yıl)	0,71

Piyasa Değeri (mn. TL.)	32.516,00
Halka Açıklık Oranı	49,00
Halka Açık Kısım Piyasa Değeri (mn. TL)	15.917,84
Sermaye (mn. TL)	2.200,00
Temettü Verimi (Son 5Y)	12,75

TCELL Rasyolar	2020/2Q	2020/1Q	2019/4Q	2019/3Q	2019/2Q
Net Satışlar - Yıllık (Mn. TL)	25.884	25.055	23.996	22.928	22.110
Yurt İçi Satışlar - Çeyreklik (Mn. TL)	6.003	5.738	5.741	5.652	5.261
Yurt Dışı Satışlar - Çeyreklik (Mn. TL)	578	560	561	525	492
Net Kar - Yıllık (Mn. TL)	3.280	2.906	3.277	3.465	2.947
Brüt Kar Marjı (%)	29,33	32,44	32,35	36,56	32,32
FVAÖK (Mn. TL)	2.931	2.922	2.869	2.959	2.572
FVAÖK Marjı (%)	43,55	45,38	44,78	46,89	43,60
Aktif Karlılık - Yıllık (%)	7,08	6,33	7,34	7,38	6,45
Öz Sermaye Karlılık - Yıllık (%)	17,83	16,25	19,11	20,85	17,37
Alacak Tahsilat Süresi	47,17	45,44	44,12	43,58	46,73
Stok İşleme Süresi - Yıllık	4,34	4,05	4,12	4,32	4,45
Ticari Borç Ödeme Süresi - Yıllık	53,93	51,71	61,59	54,98	55,25
Net İşletme Sermayesi (Mn TL)	3.447	4.377	3.802	3.565	5.329
Net Nakit (Mn. TL)	-6.459	-7.538	-5.512	-4.701	-7.015
Net Borç (Çeyreklik) (Mn. TL)	-1.244	-119	215	-1.646	-2.685
Net Borç (Yıllık) (Mn. TL)	8.353	9.597	9.716	9.501	11.147
Net Borç/FVAÖK (%)	0,72	0,74	0,78	0,82	0,86
F/K	9,95	9,36	9,35	8,53	10,08
Sektör F/K	8,72	8,95	9,94	6,59	15,68
F/DD	1,67	1,45	1,68	1,65	1,63
Sektör F/DD	1,90	1,77	2,04	1,86	1,81
FD/FVAÖK	3,51	3,24	3,73	3,75	4,05
Yabancı Para Pozisyonu (Mn. TL)	482	742	382	459	687

Performans (%)	Son 1 Ay	Son 3 Ay	Son 1 Yıl
TCELL	-8,43	2,21	24,61
XU100	-7,95	-9,79	9,03
Relatif Getiri (XU100)	-0,48	12,01	15,58

Piyasa Çarpanları	1Y	2Y	3Y
F/K	9,68	14,99	16,78
FD/FVAÖK	3,93	4,89	6,41
F/DD	1,57	1,74	2,01
FD/Satışlar	1,22	1,42	1,82

AHLATCI YATIRIM YURTIÇİ PİYASALAR DEPARTMANI TARAFINDAN HAZIRLANMIŞTIR

BİZİ TERCİH ETTİĞİNİZ İÇİN TEŞEKKÜR EDERİZ

İSTANBUL MERKEZ

Maslak Mahallesi Taşyoncası Sokak T4 Blok Kat -1
No: 256 Maslak 1453 Sarıyer/İstanbul

T: 444 0 968 – 0850 450 0066 – 0212 304 1919

ÇORUM ŞUBE

Yeniyol Mahallesi Eğridere Caddesi No:17/1 ÇORUM

Hazırlayan

Barış Ürkün / Araştırma Müdürü

Mersis No: 0010056453000026



www.ahlatciyatirim.com.tr

Sermaye Piyasası Kurulunun "Yatırım Hizmetleri ve Faaliyetleri İle Yan Hizmetlere İlişkin Esaslar" Hakkında Tebliği Uyarınca Yayınlanması Zorunlu Olan

Uyarı Notu: Burada yer alan her türlü yatırım bilgi, yorum ve tavsiyeleri yatırım danışmanlığı kapsamında değildir. Yatırım danışmanlığı hizmeti, yetkili kuruluşlar tarafından kişilerin risk ve getiri tercihleri dikkate alınarak kişiye özel sunulmaktadır. Burada yer alan yorum ve tavsiyeler ise genel niteliktedir. Bu tavsiyeler mali durumunuz ile risk ve getiri tercihlerinize uygun olmayabilir. Bu nedenle, sadece burada yer alan bilgilere dayanılarak yatırım kararı verilmesi beklentilerinize uygun sonuçlar doğurmayabilir.

Yatırımın Merkezi