

## HAFTALIK MODEL PORTFÖY

### 13.7.2020 – 17.7.2020

Hisse	Kapanış Fiyatı 10.7.2020	Portföye Eklendiği Tarih	Hedef Fiyat	Zarar Durdur Seviyesi	Hedef Fiyatlar İçin Yükseliş Marjı	F/K	Piyasa Değeri (Mn. TL)
AEFES	22,22	29.06.2020	23,35-23,45	21,20-21,10	5,0%-5,5%	11,80	13.156
ARCLK	19,75	13.07.2020	20,65-20,75	18,93-18,86	4,5%-5,0%	13,97	13.346
EREGL	8,60	13.07.2020	9,04-9,13	8,48-8,44	5,0%-7,0%	11,49	30.100
TTKOM	7,90	13.07.2020	8,45-8,56	7,43-7,38	7,0%-8,3%	10,03	27.650
THYAO	11,83	13.07.2020	12,45-12,55	11,10-11,05	5,2%-6,0%	4,34	16.325

Geçen hafta model portföyde belirlediğimiz hisselerden hedef fiyat/hedef fiyat aralığına ulaşan ve hatta geçen pay senetleri AEFES ve PETKM olmuştur. Geçen hafta içinde gördüğü en yüksek seviyeye göre bir önceki hafta sonu kapanış değerine göre en yüksek getiriyi sağlayan pay senedi %9.0 yükseliş ile AEFES olurken AEFES'i %7,5 yükseliş ile PETKM takip etti. 3 Temmuz- 10 Temmuz kapanış fiyatlarına göre ise AEFES %4,1 yükseliş ile en yüksek performansı göstermiştir. Tüm pay senetleri zarar durdur seviyelerine yaklaşmadan haftayı tamamlamışlardır. Geçen hafta XU100'de %0,81 düşüş olurken, model portföyün ortalama getirisi %-1,63 olmuştur. Yeni haftada AEFES'i model portföyde tutmaya devam ediyoruz. GARAN, AKBNK, PETKM ve KORDS pay senetlerini model portföyümüzden çıkarırken ARCLK, EREGL, TTKOM ve THYAO hisselerini ise portföyümüze ekliyoruz.

Hisse	Kapanış Fiyatı 3.7.2020	Kapanış Fiyatı 10.7.2020	Portföye Eklendiği Tarih	Hedef Fiyat	Zarar Durdur Seviyesi	Hedef Fiyatlar İçin Yükseliş Marjı	3 Temmuz-10 Temmuz En Düşük	3 Temmuz-10 Temmuz En Yüksek	Yükseliş Marjına Ulaşan/Geçen Hisse En Yüksek Göre Getiri	3 Temmuz-10 Temmuz Kapanışlarına Göre Getiri	F/K	Piyasa Değeri (Mn. TL)
GARAN	8,22	7,81	29.06.2020	8,71-8,84	7,83-7,75	6,0%-7,5%	7,69	8,42	2,4%	-5,0%	5,41	32.802
AKBNK	5,90	5,75	22.06.2020	6,28-6,34	5,62-5,57	6,5%-7,5%	5,66	6,14	4,1%	-2,5%	5,63	29.900
AEFES	21,34	22,22	29.06.2020	22,62-22,83	20,32-20,13	6,0%-7,0%	21,40	23,26	9,0%	4,1%	11,80	13.156
PETKM	4,16	4,17	22.06.2020	4,41-4,51	3,96-3,92	5,0%-6,0%	4,12	4,47	7,5%	0,2%	13,63	8.807
KORDS	12,66	12,03	22.06.2020	13,42-13,55	11,43-11,32	6,0%-7,0%	11,74	13,13	3,7%	-5,0%	7,66	2.340

Ortalama:

5,33%

-1,63%

3 Temmuz– 10 Temmuz XU100 Getiri: -0,81%



AEFES Rasyolar	2020/1Q	2019/4Q	2019/3Q	2019/2Q	2019/1Q
Net Satışlar - Yıllık (Mn. TL)	23.914	23.314	22.557	21.780	19.894
Yurt İçi Satışlar - Çeyreklik (Mn. TL)	306	585	730	534	369
Yurt Dışı Satışlar - Çeyreklik (Mn. TL)	1.571	2.259	2.432	2.717	1.357
Net Kar - Yıllık (Mn. TL)	1.368	1.296	1.332	389	-90
Brüt Kar Marjı (%)	29,87	39,28	39,17	38,90	30,99
FVAÖK (Mn. TL)	259	614	1.399	1.444	366
FVAÖK Marjı (%)	5,73	12,09	19,71	20,14	9,36
Aktif Karlılık - Yıllık (%)	2,54	2,39	2,03	0,70	-0,21
Öz Sermaye Karlılık - Yıllık (%)	9,41	8,46	7,39	2,56	-0,71
Alacak Tahsilat Süresi	52,45	52,84	53,35	52,14	52,76
Stok İşleme Süresi - Yıllık	59,14	59,99	58,95	59,57	60,69
Ticari Borç Ödeme Süresi - Yıllık	118,44	111,70	131,28	129,43	108,38
Net İşletme Sermayesi (Mn TL)	249	-771	-357	-275	59
Net Nakit (Mn. TL)	-5.459	-3.196	-2.542	-2.869	-3.621
Net Borç (Çeyreklik) (Mn. TL)	1.461	-244	-798	-89	1.049
Net Borç (Yıllık) (Mn. TL)	5.816	4.355	4.599	5.397	5.486
Net Borç/FVAÖK (%)	1,57	1,52	1,62	1,73	2,08
F/K	11,33	13,38	13,56	38,71	0,00
Sektör F/K	11,98	12,06	10,59	18,48	32,40
F/DD	1,08	1,05	1,08	0,97	0,86
Sektör F/DD	1,51	1,33	1,26	1,17	1,15
FD/FVAÖK	4,97	4,71	4,88	5,10	5,68
Yabancı Para Pozisyonu (Mn. TL)	-811	-1.866	-1.357	-1.965	-1.995

## AEFES

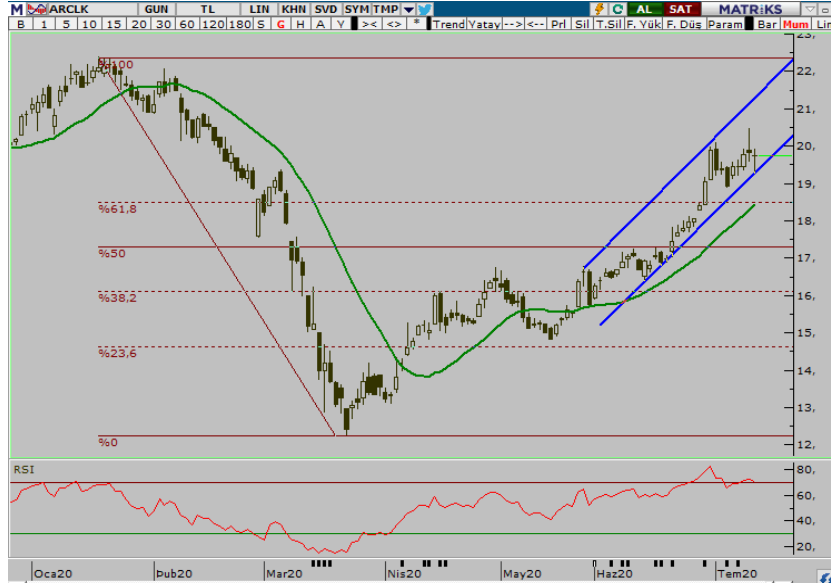
10.07.2020

Kapanış Fiyatı	22,22
Günlük Değişim (%)	-1,59
Haftalık Değişim (%)	4,12
Son 1 Yıl En Düşük	15,90
Son 1 Yıl En Yüksek	26,66
Son 1 Yıl İşlem Hacmi Değ. (%)	420,93
Beta (Son 1 Yıl)	1,04
<hr/>	
Piyasa Değeri (mn. TL.)	13.156
Halka Açıklık Oranı	32,00
Halka Açık Kısım Piyasa Değeri (mn. TL)	4.236,27
Sermaye (mn. TL)	592,11
Temettü Verimi (Son 5Y)	0,82

Performans (%)	Son 1 Ay	Son 3 Ay	Son 1 Yıl
AEFES	12,23	17,96	8,29
XU100	4,02	18,37	15,83
Relatif Getiri (XU100)	8,21	-0,41	-7,54

## Piyasa Çarpanları

	1Y	2Y	3Y
F/K	39,43	0,00	0,00
FD/FVAÖK	5,17	7,77	9,29
F/DD	0,99	1,13	1,35
FD/Satışlar	0,55	0,91	1,08



ARCLK Rasyolar	2020/1Q	2019/4Q	2019/3Q	2019/2Q	2019/1Q
Net Satışlar - Yıllık (Mn. TL)	32.807	31.942	30.990	30.440	28.524
Yurt İçi Satışlar - Çeyreklik (Mn. TL)	2.769	2.439	2.758	2.926	2.203
Yurt Dışı Satışlar - Çeyreklik (Mn. TL)	4.665	5.632	5.116	5.154	4.423
Net Kar - Yıllık (Mn. TL)	986	953	992	992	904
Brüt Kar Marjı (%)	31,80	31,69	33,05	31,37	32,43
FVAÖK (Mn. TL)	657	819	917	908	694
FVAÖK Marjı (%)	8,46	9,79	11,12	10,78	10,06
Aktif Karlılık - Yıllık (%)	2,82	2,93	3,04	3,37	3,37
Öz Sermaye Karlılık - Yıllık (%)	10,28	10,37	10,74	12,02	11,62
Alacak Tahsilat Süresi	104,97	105,17	103,22	104,58	106,94
Stok İşleme Süresi - Yıllık	96,14	97,34	98,28	100,86	101,08
Ticari Borç Ödeme Süresi - Yıllık	89,04	86,68	103,69	95,63	86,00
Net İşletme Sermayesi (Mn TL)	7.856	7.696	8.139	8.174	7.287
Net Nakit (Mn. TL)	-6.143	-5.899	-6.320	-6.745	-6.051
Net Borç (Çeyreklik) (Mn. TL)	250	-352	80	901	782
Net Borç (Yıllık) (Mn. TL)	8.268	8.018	8.371	8.290	7.389
Net Borç/FVAÖK (%)	2,50	2,48	2,43	2,53	2,85
F/K	13,97	15,23	13,34	13,47	12,68
Sektör F/K	13,09	16,01	12,41	12,85	14,72
F/DD	1,36	1,46	1,43	1,45	1,30
Sektör F/DD	1,83	1,82	1,67	1,76	1,70
FD/FVAÖK	6,55	6,62	6,24	6,56	6,48
Yabancı Para Pozisyonu (Mn. TL)	-318	-122	-220	-269	342

## ARCLK

10.07.2020

Kapanış Fiyatı	19,75
Günlük Değişim (%)	-0,40
Haftalık Değişim (%)	4,33
Son 1 Yıl En Düşük	12,28
Son 1 Yıl En Yüksek	22,40
Son 1 Yıl İşlem Hacmi Değ. (%)	89,54
Beta (Son 1 Yıl)	0,93

Piyasa Değeri (mn. TL.)	13.345,63
Halka Açıklık Oranı	25,00
Halka Açık Kısım Piyasa Değeri (mn. TL)	3.342,25
Sermaye (mn. TL)	675,73
Temettü Verimi (Son 5Y)	2,30

Performans (%)	Son 1 Ay	Son 3 Ay	Son 1 Yıl
ARCLK	15,63	29,93	0,82
XU100	4,02	18,37	15,83
Relatif Getiri (XU100)	11,61	11,57	-15,01

## Piyasa Çarpanları

	1Y	2Y	3Y
F/K	13,57	14,62	17,48
FD/FVAÖK	6,59	7,98	12,31
F/DD	1,46	1,36	2,79
FD/Satışlar	0,43	0,43	0,94



EREGL Rasyolar	2020/1Q	2019/4Q	2019/3Q	2019/2Q	2019/1Q
Net Satışlar - Yıllık (Mn. TL)	26.700	27.465	28.605	29.981	28.741
Yurt İçi Satışlar - Çeyreklik (Mn. TL)	5.449	5.108	5.177	5.689	5.141
Yurt Dışı Satışlar - Çeyreklik (Mn. TL)	703	1.198	1.050	1.510	1.796
Net Kar - Yıllık (Mn. TL)	2.778	3.494	4.993	5.570	5.775
Brüt Kar Marjı (%)	13,76	9,09	18,33	21,69	22,84
FVAÖK (Mn. TL)	1.006	701	1.279	1.732	1.747
FVAÖK Marjı (%)	15,77	10,86	19,93	23,24	24,46
Aktif Karlılık - Yıllık (%)	5,43	7,50	10,62	13,70	14,49
Öz Sermaye Karlılık - Yıllık (%)	8,73	11,31	16,17	21,05	24,93
Alacak Tahsilat Süresi	47,31	49,24	50,65	52,94	54,54
Stok İşleme Süresi - Yıllık	153,94	152,42	153,49	153,08	152,44
Ticari Borç Ödeme Süresi - Yıllık	39,71	39,60	31,77	36,61	28,38
Net İşletme Sermayesi (Mn TL)	9.354	9.577	10.245	10.612	5.472
Net Nakit (Mn. TL)	6.711	4.269	2.036	2.026	5.672
Net Borç (Çeyreklik) (Mn. TL)	-1.898	-1.239	-709	3.679	-2.122
Net Borç (Yıllık) (Mn. TL)	-4.888	-2.990	-1.752	-1.042	-4.721
Net Borç/FVAÖK (%)	-1,04	-0,90	-0,70	-0,59	-0,56
F/K	11,50	9,54	5,02	5,17	5,77
Sektör F/K	16,39	12,32	5,60	5,72	5,99
F/DD	0,90	1,04	0,83	0,97	1,20
Sektör F/DD	1,11	1,21	0,94	1,06	1,26
FD/FVAÖK	5,35	5,25	3,19	3,21	3,14
Yabancı Para Pozisyonu (Mn. TL)	-945	-2.490	16	-958	-440

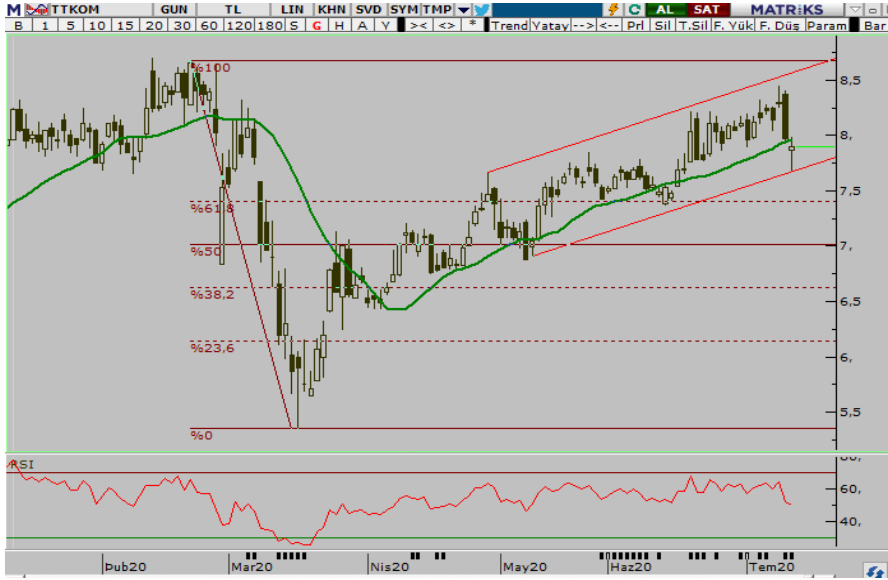
## EREGL 10.07.2020

Kapanış Fiyatı	8,60
Günlük Değişim (%)	-0,92
Haftalık Değişim (%)	0,82
Son 1 Yıl En Düşük	6,08
Son 1 Yıl En Yüksek	9,96
Son 1 Yıl İşlem Hacmi Değ. (%)	24,77
Beta (Son 1 Yıl)	0,81

Piyasa Değeri (mn. TL.)	30.100,00
Halka Açıklık Oranı	48,00
Halka Açık Kısım Piyasa Değeri (mn. TL)	14.339,30
Sermaye (mn. TL)	3.500,00
Temettü Verimi (Son 5Y)	6,05

Performans (%)	Son 1 Ay	Son 3 Ay	Son 1 Yıl
EREGL	-0,12	13,14	19,75
XU100	4,02	18,37	15,83
Relatif Getiri (XU100)	-4,14	-5,23	3,92

Piyasa Çarpanları	1Y	2Y	3Y
F/K	4,72	8,40	9,11
FD/FVAÖK	2,92	5,43	5,77
F/DD	0,89	1,72	1,65
FD/Satışlar	0,84	1,79	1,67



TTKOM Rasyolar	2020/1Q	2019/4Q	2019/3Q	2019/2Q	2019/1Q
Net Satışlar - Yıllık (Mn. TL)	24.557	23.657	22.771	21.957	21.148
Yurt İçi Satışlar - Çeyreklik (Mn. TL)	0	21.400	0	0	0
Yurt Dışı Satışlar - Çeyreklik (Mn. TL)	0	1.098	0	0	0
Net Kar - Yıllık (Mn. TL)	2.758	2.407	4.077	113	-1.191
Brüt Kar Marjı (%)	47,71	47,83	48,64	47,61	47,94
FVAÖK (Mn. TL)	2.925	2.839	2.967	2.664	2.619
FVAÖK Marjı (%)	46,41	45,19	47,77	46,26	48,47
Aktif Karlılık - Yıllık (%)	6,66	6,32	10,56	0,33	-3,38
Öz Sermaye Karlılık - Yıllık (%)	30,91	28,49	56,20	1,88	-18,52
Alacak Tahsilat Süresi	86,62	87,80	88,74	90,50	88,96
Stok İşleme Süresi - Yıllık	7,32	7,03	7,19	7,67	8,31
Ticari Borç Ödeme Süresi - Yıllık	106,16	122,23	114,59	101,70	105,01
Net İşletme Sermayesi (Mn TL)	1.461	384	1.155	1.647	1.018
Net Nakit (Mn. TL)	-10.854	-10.763	-10.712	-12.285	-10.047
Net Borç (Çeyreklik) (Mn. TL)	610	20	-1.620	330	1.680
Net Borç (Yıllık) (Mn. TL)	16.447	15.837	15.817	17.437	17.107
Net Borç/FVAÖK (%)	1,44	1,48	1,57	1,68	1,80
F/K	9,98	10,72	4,99	153,60	0,00
Sektör F/K	11,02	9,94	6,59	15,68	26,93
F/DD	2,77	2,73	2,26	2,19	1,93
Sektör F/DD	2,17	2,04	1,86	1,81	1,68
FD/FVAÖK	3,86	3,75	3,45	3,55	3,53
Yabancı Para Pozisyonu (Mn. TL)	-3.987	-4.831	-4.412	-6.228	-5.604

## TTKOM

10.07.2020

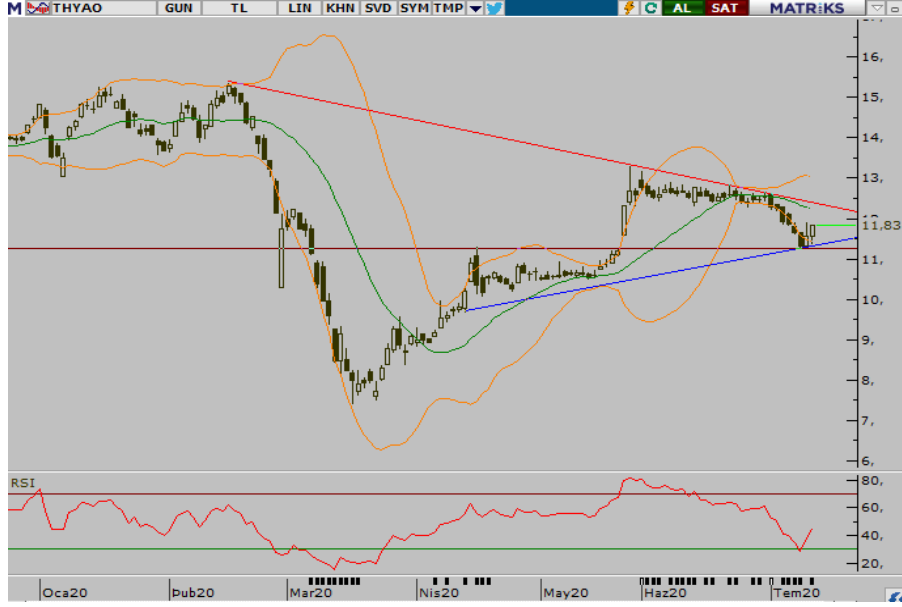
Kapanış Fiyatı	7,90
Günlük Değişim (%)	-0,88
Haftalık Değişim (%)	-3,19
Son 1 Yıl En Düşük	4,97
Son 1 Yıl En Yüksek	8,70
Son 1 Yıl İşlem Hacmi Değ. (%)	-14,04
Beta (Son 1 Yıl)	1,22

Piyasa Değeri (mn. TL.)	27.650,00
Halka Açıklık Oranı	13,00
Halka Açık Kısım Piyasa Değeri (mn. TL)	4.123,07
Sermaye (mn. TL)	3.500,00
Temettü Verimi (Son 5Y)	2,93

Performans (%)	Son 1 Ay	Son 3 Ay	Son 1 Yıl
TTKOM	4,11	11,65	50,57
XU100	4,02	18,37	15,83
Relatif Getiri (XU100)	0,09	-6,72	34,74

## Piyasa Çarpanları

	1Y	2Y	3Y
F/K	161,00	0,00	0,00
FD/FVAÖK	3,64	4,47	5,48
F/DD	2,29	4,51	4,92
FD/Satışlar	0,83	0,97	1,25



THYAO Rasyolar	2020/1Q	2019/4Q	2019/3Q	2019/2Q	2019/1Q
Net Satışlar - Yıllık (Mn. TL)	75.600	75.118	72.637	71.994	67.169
Yurt İçi Satışlar - Çeyreklik (Mn. TL)	1.337	1.629	2.372	1.787	1.388
Yurt Dışı Satışlar - Çeyreklik (Mn. TL)	13.540	16.749	19.731	16.344	12.993
Net Kar - Yıllık (Mn. TL)	3.766	4.536	2.549	2.798	3.106
Brüt Kar Marjı (%)	2,09	16,06	27,04	13,38	9,53
FVAÖK (Mn. TL)	649	3.092	5.817	2.254	830
FVAÖK Marjı (%)	4,23	16,30	25,70	12,07	5,59
Aktif Karlılık - Yıllık (%)	2,58	3,54	1,97	2,51	3,07
Öz Sermaye Karlılık - Yıllık (%)	10,11	12,58	6,87	9,61	11,67
Alacak Tahsilat Süresi	14,58	17,72	18,07	18,56	17,97
Stok İşleme Süresi - Yıllık	9,76	8,80	7,91	7,22	7,02
Ticari Borç Ödeme Süresi - Yıllık	34,03	35,54	35,45	30,35	30,03
Net İşletme Sermayesi (Mn TL)	-2.765	-2.804	-2.250	-1.895	-2.199
Net Nakit (Mn. TL)	-69.972	-56.022	-51.891	-54.084	-50.802
Net Borç (Çeyreklik) (Mn. TL)	16.913	3.745	134	2.544	13.835
Net Borç (Yıllık) (Mn. TL)	81.634	64.721	60.976	60.842	58.298
Net Borç/FVAÖK (%)	6,91	6,81	7,80	7,33	7,29
F/K	4,26	4,40	6,70	6,36	5,74
Sektör F/K	4,96	5,26	7,01	7,24	6,54
F/DD	0,39	0,49	0,46	0,53	0,54
Sektör F/DD	0,63	0,81	0,79	0,89	0,82
FD/FVAÖK	8,27	7,06	7,45	7,06	6,80
Yabancı Para Pozisyonu (Mn. TL)	-57.157	-45.623	-41.742	-40.116	-37.314

## THYAO

10.07.2020

Kapanış Fiyatı	11,83
Günlük Değişim (%)	2,42
Haftalık Değişim (%)	-0,76
Son 1 Yıl En Düşük	7,41
Son 1 Yıl En Yüksek	15,33
Son 1 Yıl İşlem Hacmi Değ. (%)	28,26
Beta (Son 1 Yıl)	1,32

Piyasa Değeri (mn. TL.)	16.325,00
Halka Açıklık Oranı	50,00
Halka Açık Kısım Piyasa Değeri (mn. TL)	8.051,27
Sermaye (mn. TL)	1.380,00
Temettü Verimi (Son 5Y)	0,00

Performans (%)	Son 1 Ay	Son 3 Ay	Son 1 Yıl
TTKOM	-8,37	18,47	-6,22
XU100	4,02	18,37	15,83
Relatif Getiri (XU100)	-12,39	0,10	-22,05

## Piyasa Çarpanları

	1Y	2Y	3Y
F/K	6,11	8,29	51,57
FD/FVAÖK	7,00	6,24	9,82
F/DD	0,51	0,79	0,74
FD/Satışlar	0,24	0,42	0,37

**AHLATCI YATIRIM YURTIÇİ PİYASALAR DEPARTMANI TARAFINDAN HAZIRLANMIŞTIR**

**BİZİ TERCİH ETTİĞİNİZ İÇİN TEŞEKKÜR EDERİZ**

**İSTANBUL MERKEZ**

Maslak Mahallesi Taşyoncası Sokak T4 Blok Kat -1  
No: 256 Maslak 1453 Sarıyer/İstanbul

T: 444 0 968 – 0850 450 0066 – 0212 304 1919

**ÇORUM ŞUBE**

Yeniyol Mahallesi Eğridere Caddesi No:17/1 ÇORUM

**Hazırlayan**

Barış Ürkün / Araştırma Müdürü

Mersis No: 0010056453000026



[www.ahlatciyatirim.com.tr](http://www.ahlatciyatirim.com.tr)

**Sermaye Piyasası Kurulunun "Yatırım Hizmetleri ve Faaliyetleri İle Yan Hizmetlere İlişkin Esaslar" Hakkında Tebliği Uyarınca Yayınlanması Zorunlu Olan**

**Uyarı Notu:** Burada yer alan her türlü yatırım bilgi, yorum ve tavsiyeleri yatırım danışmanlığı kapsamında değildir. Yatırım danışmanlığı hizmeti, yetkili kuruluşlar tarafından kişilerin risk ve getiri tercihleri dikkate alınarak kişiye özel sunulmaktadır. Burada yer alan yorum ve tavsiyeler ise genel niteliktedir. Bu tavsiyeler mali durumunuz ile risk ve getiri tercihlerinize uygun olmayabilir. Bu nedenle, sadece burada yer alan bilgilere dayanarak yatırım kararı verilmesi beklentilerinize uygun sonuçlar doğurmayabilir.

Yatırımın Merkezi