

## HAFTALIK MODEL PORTFÖY 6.7.2020 – 10.7.2020

Hisse	Kapanış Fiyatı 3.7.2020	Portföye Eklendiği Tarih	Hedef Fiyat	Zarar Durdur Seviyesi	Hedef Fiyatlar İçin Yükseliş Marjı	F/K	Piyasa Değeri (Mn. TL)
GARAN	8,22	6.07.2020	8,71-8,84	7,83-7,75	6,0%-7,5%	5,69	34.524
AKBNK	5,90	6.07.2020	6,28-6,34	5,62-5,57	6,5%-7,5%	5,77	30.680
AEFES	21,34	29.06.2020	22,62-22,83	20,32-20,13	6,0%-7,0%	11,33	12.636
PETKM	4,16	22.06.2020	4,41-4,51	3,96-3,92	5,0%-6,0%	13,60	8.786
KORDS	12,66	6.07.2020	13,42-13,55	11,43-11,32	6,0%-7,0%	8,06	2.463

Geçen hafta model portföyde belirlediğimiz hisselerden hedef fiyat/hedef fiyat aralığına ulaşan ve hatta geçen pay senedi ARCLK olmuştur. Geçen hafta içinde gördüğümüz en yüksek seviyeye göre bir önceki hafta sonu kapanış değerine göre en yüksek getiriyi sağlayan pay senedi %9.2 yükseliş ile ARCLK olmuştur. Aynı periyotta, aynı hesapla YKBNK %4.2, AEFES ise %3 yükseliş kaydetmiştir. 26 Haziran-3 Temmuz kapanış fiyatlarına göre ise ARCLK %2.9 yükseliş ile en yüksek performansı göstermiştir. Tüm pay senetleri zarar durdur seviyelerine yaklaşmadan haftayı tamamlamışlardır. Geçen hafta XU100'de %1.02 yükseliş oluşurken, model portföyün ortalama getirisi %-0.40 olmuştur. Yeni haftada AEFES ve PETKM'i model portföyde tutmaya devam ediyoruz. GARAN, AKBNK ve KORDS pay senetlerini ekliyoruz. Bunların dışındaki pay senetlerine ise bu haftada model portföyde yer vermeye devam ediyoruz.

Model Portföydeki Hisseler Geçen Hafta Ne Yaptı?										
Hisse	Kapanış Fiyatı 26.6.2020	Kapanış Fiyatı 3.7.2020	Portföye Eklendiği Tarih	Hedef Fiyat	Zarar Durdur Seviyesi	Hedef Fiyatlar İçin Yükseliş Marjı	26 Haziran-3 Temmuz En Düşük	26 Haziran-3 Temmuz En Yüksek	Yükseliş Marjına Ulaşan/Geçen Hisse En Yüksekçe Göre Getiri	26 Haziran-3 Temmuz Kapanışlarına Göre Getiri
YKBNK	2,38	2,35	29.06.2020	2,55-2,59	2,27-2,24	7,0%-9,0%	2,34	2,48	4,2%	-1,3%
ARCLK	18,40	18,93	22.06.2020	19,60-19,78	17,52-17,36	6,5%-7,5%	18,27	20,10	9,2%	2,9%
AEFES	21,06	21,34	29.06.2020	22,30-22,53	20,06-19,87	6,0%-7,0%	20,42	21,78	3,4%	1,3%
PETKM	4,25	4,16	22.06.2020	4,46-4,450	4,05-4,01	5,0%-6,0%	4,13	4,33	1,9%	-2,1%
TUPRS	89,30	86,75	22.06.2020	94,65-95,55	85,04-84,15	6,0%-7,0%	86,60	90,60	1,5%	-2,9%
<b>Ortalama:</b>									<b>4,04%</b>	<b>-0,40%</b>
<b>26 Haziran – 3 Temmuz XU100 Getiri:</b>									<b>1,02%</b>	

## GARAN

3.07.2020

Kapanış Fiyatı	8,22
Günlük Değişim (%)	-1,42
Haftalık Değişim (%)	0,00
Son 1 Yıl En Düşük	6,76
Son 1 Yıl En Yüksek	12,62
Son 1 Yıl İşlem Hacmi Değ. (%)	-15,13
Beta (Son 1 Yıl)	1,38

Piyasa Değeri (mn. TL.)	34.524,00
Halka Açıklık Oranı	48,00
Halka Açık Kısım Piyasa Değeri (mn. TL)	17.288,18
Sermaye (mn. TL)	4.200,00
Temettü Verimi (Son 5Y)	1,39

Performans (%)	Son 1 Ay	Son 3 Ay	Son 1 Yıl
GARAN	0,00	9,02	-16,04
XU100	6,08	29,25	16,49
Relatif Getiri (XU100)	-7,39	-20,23	-41,32

Piyasa Çarpanları	1Y	2Y	3Y
F/K	6,46	4,90	7,44
F/DD	0,82	0,79	1,09



## AKBNK

3.07.2020

Kapanış Fiyatı	5,90
Günlük Değişim (%)	-1,50
Haftalık Değişim (%)	0,17
Son 1 Yıl En Düşük	5,05
Son 1 Yıl En Yüksek	8,99
Son 1 Yıl İşlem Hacmi Değ. (%)	2,12
Beta (Son 1 Yıl)	1,25

Piyasa Değeri (mn. TL.)	30.680,00
Halka Açıklık Oranı	52,00
Halka Açık Kısım Piyasa Değeri (mn. TL)	15.523,89
Sermaye (mn. TL)	5.200,00
Temettü Verimi (Son 5Y)	1,68

Performans (%)	Son 1 Ay	Son 3 Ay	Son 1 Yıl
AKBNK	0,85	8,86	-17,71
XU100	6,08	29,25	16,49
Relatif Getiri (XU100)	-5,23	-20,40	-34,20

Piyasa Çarpanları	1Y	2Y	3Y
F/K	7,36	4,67	7,15
F/DD	0,76	0,71	1,10





AEFES Rasyolar	2020/1Q	2019/4Q	2019/3Q	2019/2Q	2019/1Q
Net Satışlar - Yıllık (Mn. TL)	23.914	23.314	22.557	21.780	19.894
Yurt İçi Satışlar - Çeyreklik (Mn. TL)	306	585	730	534	369
Yurt Dışı Satışlar - Çeyreklik (Mn. TL)	1.571	2.259	2.432	2.717	1.357
Net Kar - Yıllık (Mn. TL)	1.368	1.296	1.332	389	-90
Brüt Kar Marjı (%)	29,87	39,28	39,17	38,90	30,99
FVAÖK (Mn. TL)	259	614	1.399	1.444	366
FVAÖK Marjı (%)	5,73	12,09	19,71	20,14	9,36
Aktif Karlılık - Yıllık (%)	2,54	2,39	2,03	0,70	-0,21
Öz Sermaye Karlılık - Yıllık (%)	9,41	8,46	7,39	2,56	-0,71
Alacak Tahsilat Süresi	52,45	52,84	53,35	52,14	52,76
Stok İşleme Süresi - Yıllık	59,14	59,99	58,95	59,57	60,69
Ticari Borç Ödeme Süresi - Yıllık	118,44	111,70	131,28	129,43	108,38
Net İşletme Sermayesi (Mn TL)	249	-771	-357	-275	59
Net Nakit (Mn. TL)	-5.459	-3.196	-2.542	-2.869	-3.621
Net Borç (Çeyreklik) (Mn. TL)	1.461	-244	-798	-89	1.049
Net Borç (Yıllık) (Mn. TL)	5.816	4.355	4.599	5.397	5.486
Net Borç/FVAÖK (%)	1,57	1,52	1,62	1,73	2,08
F/K	11,33	13,38	13,56	38,71	0,00
Sektör F/K	11,98	12,06	10,59	18,48	32,40
F/DD	1,08	1,05	1,08	0,97	0,86
Sektör F/DD	1,51	1,33	1,26	1,17	1,15
FD/FVAÖK	4,97	4,71	4,88	5,10	5,68
Yabancı Para Pozisyonu (Mn. TL)	-811	-1.866	-1.357	-1.965	-1.995

## AEFES

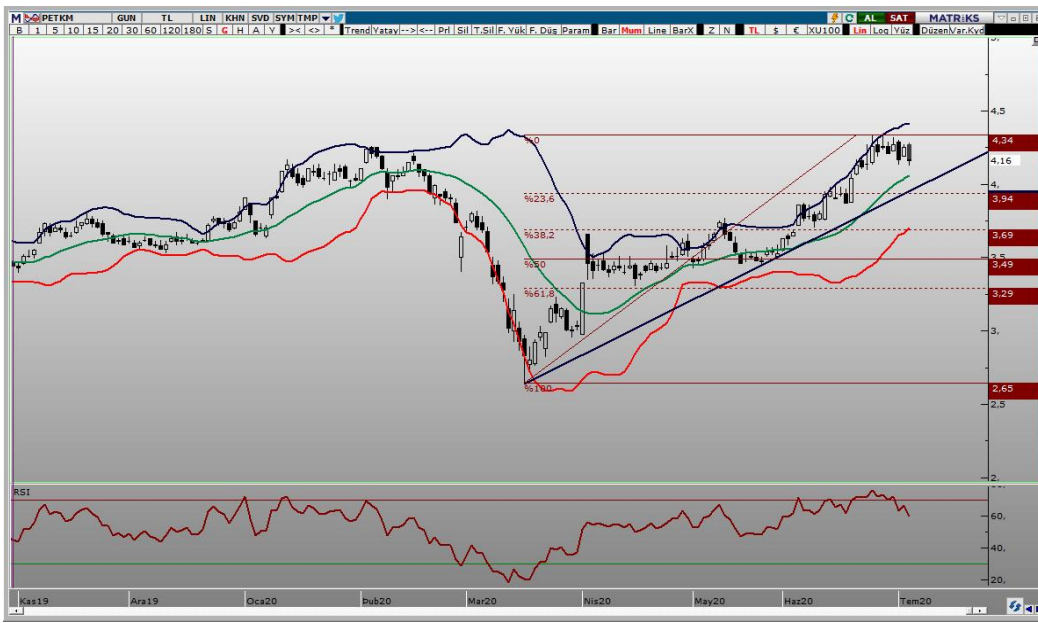
3.07.2020

Kapanış Fiyatı	21,34
Günlük Değişim (%)	-0,65
Haftalık Değişim (%)	1,33
Son 1 Yıl En Düşük	15,90
Son 1 Yıl En Yüksek	26,66
Son 1 Yıl İşlem Hacmi Değ. (%)	383,93
Beta (Son 1 Yıl)	1,03

Piyasa Değeri (mn. TL.)	12.635,53
Halka Açıklık Oranı	32,00
Halka Açık Kısım Piyasa Değeri (mn. TL)	4.114,35
Sermaye (mn. TL)	592,11
Temettü Verimi (Son 5Y)	0,84

Performans (%)	Son 1 Ay	Son 3 Ay	Son 1 Yıl
AEFES	8,32	19,15	2,40
XU100	6,08	29,25	16,49
Relatif Getiri (XU100)	2,24	-10,10	-14,09

Piyasa Çarpanları	1Y	2Y	3Y
F/K	40,56	0,00	0,00
FD/FVAÖK	5,27	7,86	9,59
F/DD	1,02	1,15	1,40
FD/Satışlar	0,57	0,92	1,12



## PETKM

3.07.2020

Kapanış Fiyatı	4,16
Günlük Değişim (%)	-2,12
Haftalık Değişim (%)	-2,12
Son 1 Yıl En Düşük	2,64
Son 1 Yıl En Yüksek	4,33
Son 1 Yıl İşlem Hacmi Değ. (%)	22,78
Beta (Son 1 Yıl)	0,89

Piyasa Değeri (mn. TL.)	8.785,92
Halka Açıklık Oranı	44,00
Halka Açık Kısım Piyasa Değeri (mn. TL)	4.220,99
Sermaye (mn. TL)	2.112,00
Temettü Verimi (Son 5Y)	9,43

Performans (%)	Son 1 Ay	Son 3 Ay	Son 1 Yıl
PETKM	13,35	21,99	2,46
XU100	6,08	29,25	16,49
Relatif Getiri (XU100)	7,27	-7,26	-14,03

Piyasa Çarpanları	1Y	2Y	3Y
F/K	10,18	5,87	8,87
FD/FVAÖK	8,35	6,45	7,78
F/DD	1,89	1,94	2,95
FD/Satışlar	0,78	0,91	1,53

PETKM Rasyolar	2020/1Q	2019/4Q	2019/3Q	2019/2Q	2019/1Q
Net Satışlar - Yıllık (Mn. TL)	11.606	11.672	10.910	11.023	10.268
Yurt İçi Satışlar - Çeyreklik (Mn. TL)	0	6.993	-3.352	3.352	0
Yurt Dışı Satışlar - Çeyreklik (Mn. TL)	0	4.859	-2.647	2.647	0
Net Kar - Yıllık (Mn. TL)	611	764	632	793	854
Brüt Kar Marjı (%)	7,41	11,84	13,33	17,54	11,78
FVAÖK (Mn. TL)	155	312	394	536	288
FVAÖK Marjı (%)	5,59	11,16	13,42	17,25	10,19
Aktif Karlılık - Yıllık (%)	4,63	5,94	4,78	6,79	7,74
Öz Sermaye Karlılık - Yıllık (%)	14,31	18,17	14,93	20,31	23,46
Alacak Tahsilat Süresi	48,80	49,93	50,43	48,44	45,30
Stok İşleme Süresi - Yıllık	34,57	35,49	39,22	45,75	49,64
Ticari Borç Ödeme Süresi - Yıllık	21,31	29,98	31,00	33,96	25,26
Net İşletme Sermayesi (Mn TL)	5.097	4.419	4.371	4.748	4.586
Net Nakit (Mn. TL)	-5.105	-4.191	-3.903	-4.423	-4.784
Net Borç (Çeyreklik) (Mn. TL)	892	149	-604	-54	680
Net Borç (Yıllık) (Mn. TL)	5.379	4.487	4.339	4.942	4.996
Net Borç/FVAÖK (%)	3,85	3,51	4,27	3,32	3,47
F/K	13,60	9,89	11,46	10,18	8,38
Sektör F/K	0,00	23,33	14,96	10,48	10,33
F/DD	1,83	1,66	1,59	1,89	1,77
Sektör F/DD	2,02	2,11	2,26	1,96	2,20
FD/FVAÖK	10,14	8,19	9,49	8,35	8,07
Yabancı Para Pozisyonu (Mn. TL)	-1.704	-1.184	706	511	308



## KORDS

3.07.2020

Kapanış Fiyatı	12,66
Günlük Değişim (%)	0,56
Haftalık Değişim (%)	5,50
Son 1 Yıl En Düşük	7,95
Son 1 Yıl En Yüksek	15,39
Son 1 Yıl İşlem Hacmi Değ. (%)	124,56
Beta (Son 1 Yıl)	1,00

Piyasa Değeri (mn. TL.)	2.462,74
Halka Açıklık Oranı	28,00
Halka Açık Kısım Piyasa Değeri (mn. TL)	702,32
Sermaye (mn. TL)	194,53
Temettü Verimi (Son 5Y)	5,91

Performans (%)	Son 1 Ay	Son 3 Ay	Son 1 Yıl
KORDS	6,75	38,06	8,16
XU100	6,08	29,25	16,49
Relatif Getiri (XU100)	0,66	8,81	-8,33

Piyasa Çarpanları	1Y	2Y	3Y
F/K	6,73	6,17	11,28
FD/FVAÖK	4,97	5,42	6,71
F/DD	1,13	0,86	1,40
FD/Satışlar	0,47	0,47	0,74

KORDS Rasyolar	2020/1Q	2019/4Q	2019/3Q	2019/2Q	2019/1Q
Net Satışlar - Yıllık (Mn. TL)	5.071	5.137	5.042	4.994	4.499
Yurt İçi Satışlar - Çeyreklik (Mn. TL)	0	0	0	0	0
Yurt Dışı Satışlar - Çeyreklik (Mn. TL)	0	0	0	0	0
Net Kar - Yıllık (Mn. TL)	330	378	349	402	378
Brüt Kar Marjı (%)	17,95	17,93	18,23	20,35	20,30
FVAÖK (Mn. TL)	153	165	175	210	198
FVAÖK Marjı (%)	12,77	13,01	13,63	15,88	15,62
Aktif Karlılık - Yıllık (%)	4,85	5,66	5,17	7,23	7,50
Öz Sermaye Karlılık - Yıllık (%)	14,57	16,65	15,61	19,29	19,83
Alacak Tahsilat Süresi	69,20	68,33	67,09	69,67	66,13
Stok İşleme Süresi - Yıllık	114,47	108,36	105,74	109,11	111,58
Ticari Borç Ödeme Süresi - Yıllık	61,25	52,45	57,85	57,41	56,11
Net İşletme Sermayesi (Mn TL)	1.682	1.557	1.512	1.536	1.346
Net Nakit (Mn. TL)	-2.459	-2.288	-2.249	-1.352	-1.295
Net Borç (Çeyreklik) (Mn. TL)	200	51	871	83	-8
Net Borç (Yıllık) (Mn. TL)	2.585	2.384	2.334	1.463	1.380
Net Borç/FVAÖK (%)	3,68	3,46	3,64	3,37	3,70
F/K	8,06	7,49	8,14	6,78	6,24
Sektör F/K	13,07	11,29	9,03	8,69	8,65
F/DD	1,10	1,13	1,17	1,13	1,04
Sektör F/DD	2,35	2,05	1,70	1,66	1,61
FD/FVAÖK	7,18	6,60	6,76	4,99	4,87
Yabancı Para Pozisyonu (Mn. TL)	60	56	-26	-12	35

**AHLATCI YATIRIM YURTIÇİ PİYASALAR DEPARTMANI TARAFINDAN HAZIRLANMIŞTIR**

**BİZİ TERCİH ETTİĞİNİZ İÇİN TEŞEKKÜR EDERİZ**

**İSTANBUL MERKEZ**

Maslak Mahallesi Taşyoncası Sokak T4 Blok Kat -1  
No: 256 Maslak 1453 Sarıyer/İstanbul

T: 444 0 968 – 0850 450 0066 – 0212 304 1919

**ÇORUM ŞUBE**

Yeni Yol Mahallesi Eğridere Caddesi No:17/1 ÇORUM

**Hazırlayan**

**Barış Ürkün / Araştırma Müdürü**

Mersis No: 0010056453000026



[www.ahlatciyatirim.com.tr](http://www.ahlatciyatirim.com.tr)

**Sermaye Piyasası Kurulunun "Yatırım Hizmetleri ve Faaliyetleri İle Yan Hizmetlere İlişkin Esaslar" Hakkında Tebliği Uyarınca Yayınlanması Zorunlu Olan Uyarı Notu:** Burada yer alan her türlü yatırım bilgi, yorum ve tavsiyeleri yatırım danışmanlığı kapsamında değildir. Yatırım danışmanlığı hizmeti, yetkili kuruluşlar tarafından kişilerin risk ve getiri tercihleri dikkate alınarak kişiye özel sunulmaktadır. Burada yer alan yorum ve tavsiyeler ise genel niteliktedir. Bu tavsiyeler mali durumunuz ile risk ve getiri tercihlerinize uygun olmayabilir. Bu nedenle, sadece burada yer alan bilgilere dayanarak yatırım kararı verilmesi beklentilerinize uygun sonuçlar doğurmayabilir.

Yatırım Merkezi