

HAFTALIK MODEL PORTFÖY 9.3.2020 – 13.3.2020

Hisse	Portföye Eklendiği Tarih	Hedef Fiyat	Zarar Durdur Seviyesi	F/K	F/DD	Beta	Piyasa Değeri (Mn. TL)
AEFES	6.03.2020	24,40-24,60	22,00-21,85	13,45	1,06	0,85	13.737
SODA	6.03.2020	6,10-6,15	5,52-5,47	5,23	1,01	0,47	5.800
SASA	6.03.2020	8,85-8,90	8,00-7,90	6,07	2,80	0,97	6.972
ULKER	6.03.2020	24,15-24,50	21,90-21,68	8,69	1,78	0,85	7.866
KORDS	6.03.2020	13,50-13,65	11,80-11,65	7,35	1,11	0,57	2.498

*Yeşil Renkli Hisseler Kar Al Hedeflerine Ulaşmıştır.

*Kırmızı Renkli Hisse İçin Zarar Durdur Seviyesi Çalışmıştır

*Geçtimiz Haftadan Devam Eden Hisseler

*Alım Aralığına Gelmemiştir.



AEFES

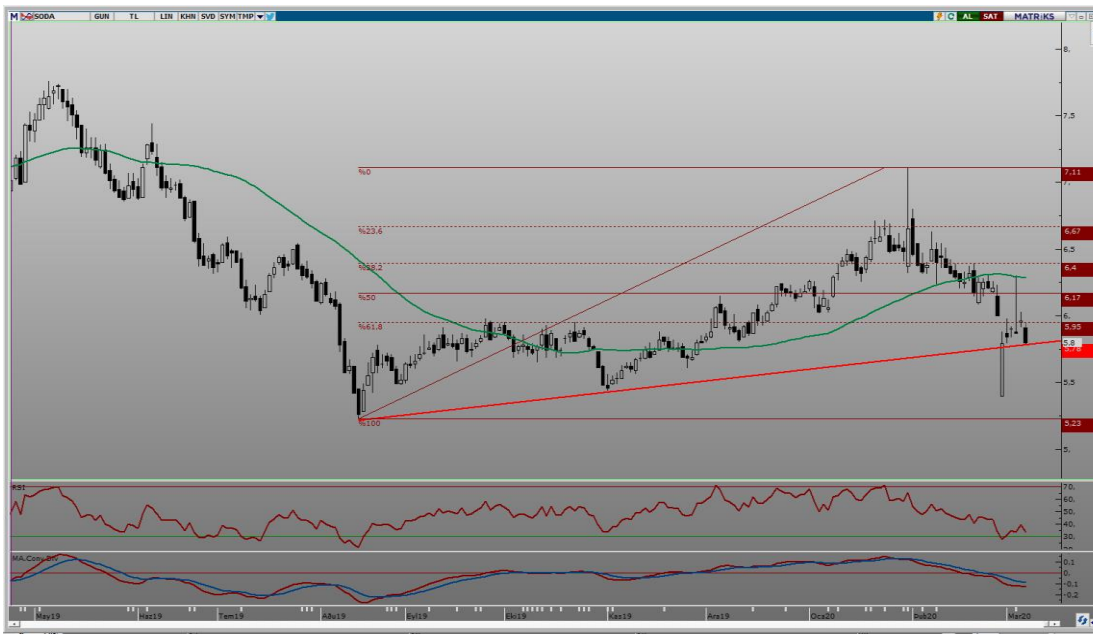
6.03.2020

Kapanış Fiyatı	23,20
Günlük Değişim (%)	1,13
Haftalık Değişim (%)	5,74
Son 1 Yıl En Düşük	16,59
Son 1 Yıl En Yüksek	26,66
Son 1 Yıl İşlem Hacmi Değ. (%)	68,62
Beta (Son 1 Yıl)	0,85
<hr/>	
Piyasa Değeri (mn. TL.)	13.736,84
Halka Açıklık Oranı	32,00
Halka Açık Kısım Piyasa Değeri (mn. TL)	4.472,96
Sermaye (mn. TL)	592,11
Temettü Verimi (Son 5Y)	1,04

Performans (%)	Son 1 Ay	Son 6 Ay	Son 1 Yıl
AEFES	-9,80	-2,19	15,24
XU100	-10,37	10,72	5,94
Relatif Getiri (XU100)	0,57	-12,91	9,30

Piyasa Çarpanları	1Y	2Y	3Y
F/K	0,00	106,12	0,00
FD/FVAÖK	6,14	8,98	9,38
F/DD	1,09	1,62	1,30
FD/Satışlar	0,65	1,25	1,15

AEFES Rasyolar	2019/4Q	2019/3Q	2019/2Q	2019/1Q	2018/4Q
Net Satışlar - Yıllık (Mn. TL)	23.314	22.557	21.780	19.949	18.690
Yurt İçi Satışlar - Çeyreklik (Mn. TL)	585	730	534	369	521
Yurt Dışı Satışlar - Çeyreklik (Mn. TL)	2.259	2.432	2.717	1.357	1.788
Net Kar - Yıllık (Mn. TL)	1.296	1.332	389	-90	99
Brüt Kar Marjı (%)	39,28	39,17	38,90	30,69	33,97
FVAÖK (Mn. TL)	614	1.399	1.443	367	384
FVAÖK Marjı (%)	12,09	19,71	20,14	9,26	8,88
Aktif Karlılık - Yıllık (%)	2,39	2,03	0,70	-0,21	-0,03
Öz Sermaye Karlılık - Yıllık (%)	8,46	7,39	2,56	-0,71	-0,11
Alacak Tahsilat Süresi	52,84	53,35	52,14	51,67	51,79
Stok İşleme Süresi - Yıllık	59,99	58,95	59,57	60,45	61,91
Ticari Borç Ödeme Süresi - Yıllık	111,70	131,28	129,43	107,96	80,54
Net İşletme Sermayesi (Mn TL)	-771	-357	-275	59	43
Net Nakit (Mn. TL)	-3.196	-2.542	-2.869	-3.621	-2.934
Net Borç (Çeyreklik) (Mn. TL)	-244	-798	-89	1.049	-494
Net Borç (Yıllık) (Mn. TL)	4.355	4.599	5.397	5.486	4.437
Net Borç/FVAÖK (%)	1,14	1,21	1,29	1,56	1,60
F/K	13,18	13,56	38,71	0,00	0,00
Sektör F/K	12,76	11,50	18,49	32,37	32,64
F/DD	1,04	1,08	0,97	0,86	1,09
Sektör F/DD	1,36	1,37	1,17	1,15	1,28
FD/FVAÖK	4,66	4,88	5,10	5,67	6,13
Yabancı Para Pozisyonu (Mn. TL)	-1.866	-1.357	-1.965	-1.995	-2.442



SODA 6.03.2020

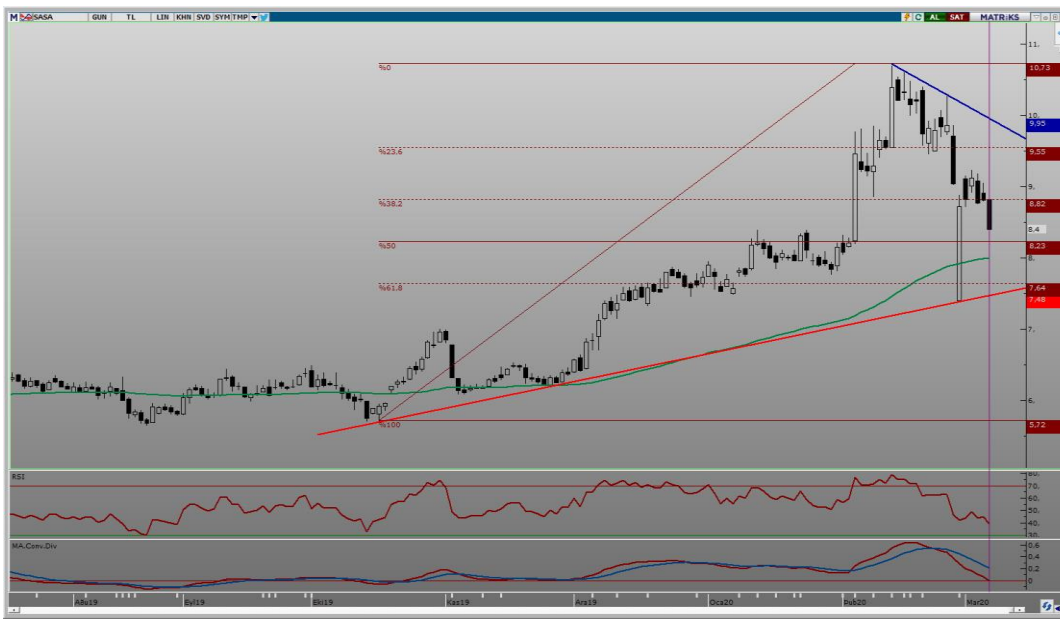
Kapanış Fiyatı	5,80
Günlük Değişim (%)	-2,68
Haftalık Değişim (%)	0,17
Son 1 Yıl En Düşük	5,22
Son 1 Yıl En Yüksek	7,76
Son 1 Yıl İşlem Hacmi Değ. (%)	106,27
Beta (Son 1 Yıl)	0,47

Piyasa Değeri (mn. TL.)	5.800,00
Halka Açıklık Oranı	39,00
Halka Açık Kısım Piyasa Değeri (mn. TL)	2.202,06
Sermaye (mn. TL)	1.000,00
Temettü Verimi (Son 5Y)	7,74

Performans (%)	Son 1 Ay	Son 6 Ay	Son 1 Yıl
SODA	-9,09	1,40	-22,85
XU100	-10,37	10,72	5,94
Relatif Getiri (XU100)	1,28	-9,32	-28,80

Piyasa Çarpanları	1Y	2Y	3Y
F/K	5,07	6,75	7,54
FD/FVAÖK	7,49	6,44	7,11
F/DD	1,62	1,40	1,67
FD/Satışlar	2,30	1,82	2,10

SODA Rasyolar	2019/4Q	2019/3Q	2019/2Q	2019/1Q	2018/4Q
Net Satışlar - Yıllık (Mn. TL)	4.182	4.052	3.975	3.677	3.430
Yurt İçi Satışlar - Çeyreklik (Mn. TL)	852	791	851	738	740
Yurt Dışı Satışlar - Çeyreklik (Mn. TL)	273	274	255	230	261
Net Kar - Yıllık (Mn. TL)	1.109	894	1.561	1.603	1.557
Brüt Kar Marjı (%)	34,56	33,24	37,30	31,46	33,51
FVAÖK (Mn. TL)	300	237	281	200	233
FVAÖK Marjı (%)	26,80	22,95	25,98	21,10	23,61
Aktif Karlılık - Yıllık (%)	14,79	12,03	24,05	27,45	30,36
Öz Sermaye Karlılık - Yıllık (%)	20,91	17,45	34,57	39,48	38,66
Alacak Tahsilat Süresi	73,55	72,19	74,06	73,35	71,53
Stok İşleme Süresi - Yıllık	66,58	60,49	56,95	52,89	53,42
Ticari Borç Ödeme Süresi - Yıllık	63,27	53,22	53,14	53,54	62,40
Net İşletme Sermayesi (Mn TL)	547	605	892	117	487
Net Nakit (Mn. TL)	923	685	348	1.042	872
Net Borç (Çeyreklik) (Mn. TL)	-262	-343	791	-142	64
Net Borç (Yıllık) (Mn. TL)	-674	-412	-69	-860	-718
Net Borç/FVAÖK (%)	-0,66	-0,71	-0,64	-0,69	-0,70
F/K	5,23	6,61	4,08	4,68	4,56
Sektör F/K	6,25	7,16	4,43	4,98	5,02
F/DD	1,01	1,10	1,21	1,55	1,46
Sektör F/DD	1,21	1,20	1,28	1,57	1,51
FD/FVAÖK	5,04	5,78	6,01	6,83	6,67
Yabancı Para Pozisyonu (Mn. TL)	2.955	2.466	2.004	2.325	2.044



SASA

6.03.2020

Kapanış Fiyatı	8,40
Günlük Değişim (%)	-4,65
Haftalık Değişim (%)	-3,67
Son 1 Yıl En Düşük	4,78
Son 1 Yıl En Yüksek	10,69
Son 1 Yıl İşlem Hacmi Değ. (%)	-52,34
Beta (Son 1 Yıl)	0,97

Piyasa Değeri (mn. TL.)	6.972,00
Halka Açıklık Oranı	18,00
Halka Açık Kısım Piyasa Değeri (mn. TL)	1.059,08
Sermaye (mn. TL)	830,00
Temettü Verimi (Son 5Y)	0,00

Performans (%)	Son 1 Ay	Son 6 Ay	Son 1 Yıl
SASA	-9,09	39,07	37,94
XU100	-10,37	10,72	5,94
Relatif Getiri (XU100)	1,28	28,35	31,99

Piyasa Çarpanları	1Y	2Y	3Y
F/K	8,79	20,34	8,69
FD/FVAÖK	18,75	19,59	11,40
F/DD	3,03	3,64	2,25
FD/Satışlar	2,41	2,50	1,01

SASA Rasyoları	2019/3Q	2019/2Q	2019/1Q	2018/4Q	2018/3Q
Net Satışlar - Yıllık (Mn. TL)	2.531	2.486	2.386	2.179	2.027
Yurt İçi Satışlar - Çeyreklik (Mn. TL)	485	474	412	387	392
Yurt Dışı Satışlar - Çeyreklik (Mn. TL)	210	160	215	188	259
Net Kar - Yıllık (Mn. TL)	1.149	828	769	597	466
Brüt Kar Marjı (%)	5,21	18,92	8,16	14,16	28,23
FVAÖK (Mn. TL)	23	95	23	53	156
FVAÖK Marjı (%)	3,29	15,04	3,65	9,31	23,95
Aktif Karlılık - Yıllık (%)	20,58	18,71	20,36	18,30	14,63
Öz Sermaye Karlılık - Yıllık (%)	56,92	48,32	49,04	41,59	34,87
Alacak Tahsilat Süresi	69,57	74,87	77,07	80,11	73,93
Stok İşleme Süresi - Yıllık	96,95	97,89	88,64	91,77	84,41
Ticari Borç Ödeme Süresi - Yıllık	85,27	56,58	58,25	55,20	77,16
Net İşletme Sermayesi (Mn TL)	638	1.100	924	1.094	1.399
Net Nakit (Mn. TL)	-3.190	-2.243	-1.915	-1.798	-2.033
Net Borç (Çeyreklik) (Mn. TL)	502	863	132	-242	728
Net Borç (Yıllık) (Mn. TL)	3.482	2.980	2.117	1.985	2.227
Net Borç/FVAÖK (%)	17,89	10,63	9,99	9,02	8,44
F/K	6,07	6,69	6,29	8,29	13,17
Sektör F/K	5,63	6,67	6,51	7,73	14,04
F/DD	2,80	2,74	2,48	2,86	3,97
Sektör F/DD	2,22	2,13	1,89	1,99	2,81
FD/FVAÖK	53,70	26,00	19,95	17,98	20,27
Yabancı Para Pozisyonu (Mn. TL)	-2.874	-2.050	-1.387	-1.073	-1.038



ULKER

6.03.2020

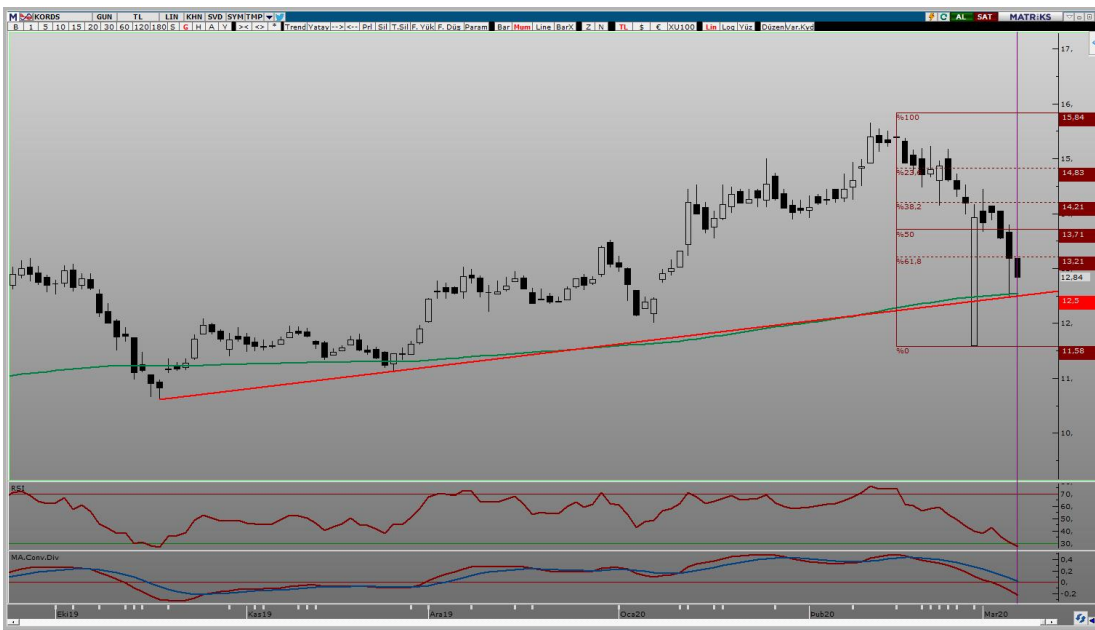
Kapanış Fiyatı	23,00
Günlük Değişim (%)	3,60
Haftalık Değişim (%)	12,30
Son 1 Yıl En Düşük	16,26
Son 1 Yıl En Yüksek	25,56
Son 1 Yıl İşlem Hacmi Değ. (%)	-11,34
Beta (Son 1 Yıl)	0,85

Piyasa Değeri (mn. TL.)	7.866,00
Halka Açıklık Oranı	39,00
Halka Açık Kısım Piyasa Değeri (mn. TL)	3.152,68
Sermaye (mn. TL)	342,00
Temettü Verimi (Son 5Y)	1,26

Performans (%)	Son 1 Ay	Son 6 Ay	Son 1 Yıl
ULKER	-4,64	22,60	16,75
XU100	-10,37	10,72	5,94
Relatif Getiri (XU100)	5,73	11,88	10,81

Piyasa Çarpanları	1Y	2Y	3Y
F/K	9,61	19,25	23,22
FD/FVAÖK	9,16	11,95	12,14
F/DD	2,04	3,33	4,52
FD/Satışlar	1,13	1,58	1,51

ULKER Rasyolar	2019/4Q	2019/3Q	2019/2Q	2019/1Q	2018/4Q
Net Satışlar - Yıllık (Mn. TL)	7.803	7.454	6.998	6.490	5.956
Yurt İçi Satışlar - Çeyreklik (Mn. TL)	2.301	2.089	1.934	2.174	1.877
Yurt Dışı Satışlar - Çeyreklik (Mn. TL)	526	401	424	380	508
Net Kar - Yıllık (Mn. TL)	1.011	961	945	1.035	788
Brüt Kar Marjı (%)	27,65	26,31	27,97	27,71	25,96
FVAÖK (Mn. TL)	340	315	319	330	278
FVAÖK Marjı (%)	15,84	16,62	17,50	17,00	15,49
Aktif Karlılık - Yıllık (%)	7,72	7,31	7,71	9,01	7,32
Öz Sermaye Karlılık - Yıllık (%)	23,49	24,94	24,98	29,84	25,07
Alacak Tahsilat Süresi	111,52	111,03	108,92	104,50	96,49
Stok İşleme Süresi - Yıllık	40,78	42,65	43,78	43,82	46,31
Ticari Borç Ödeme Süresi - Yıllık	75,36	72,79	67,34	79,72	85,51
Net İşletme Sermayesi (Mn TL)	2.074	2.467	2.031	1.866	1.622
Net Nakit (Mn. TL)	4.229	527	785	-1.335	-1.498
Net Borç (Çeyreklik) (Mn. TL)	-1.148	170	106	-140	-272
Net Borç (Yıllık) (Mn. TL)	855	2.003	1.833	1.727	1.866
Net Borç/FVAÖK (%)	0,66	0,69	0,74	0,82	0,91
F/K	8,69	7,73	7,95	6,25	7,16
Sektör F/K	17,92	14,43	15,33	15,40	19,31
F/DD	1,78	1,63	1,61	1,58	1,52
Sektör F/DD	2,77	2,50	2,11	2,07	2,01
FD/FVAÖK	6,69	7,02	7,29	7,23	7,33
Yabancı Para Pozisyonu (Mn. TL)	1.050	93	140	116	-85



KORDS

6.03.2020

Kapanış Fiyatı	12,84
Günlük Değişim (%)	-2,65
Haftalık Değişim (%)	-7,82
Son 1 Yıl En Düşük	9,87
Son 1 Yıl En Yüksek	15,83
Son 1 Yıl İşlem Hacmi Değ. (%)	104,52
Beta (Son 1 Yıl)	0,57

Piyasa Değeri (mn. TL.)	2.497,75
Halka Açıklık Oranı	28,00
Halka Açık Kısım Piyasa Değeri (mn. TL)	712,32
Sermaye (mn. TL)	194,53
Temettü Verimi (Son 5Y)	5,07

Performans (%)	Son 1 Ay	Son 6 Ay	Son 1 Yıl
KORDS	-10,02	8,35	22,33
XU100	-10,37	10,72	5,94
Relatif Getiri (XU100)	0,35	-2,37	16,39

Piyasa Çarpanları	1Y	2Y	3Y
F/K	7,22	8,79	10,16
FD/FVAÖK	5,63	6,09	6,50
F/DD	1,15	1,14	1,26
FD/Satışlar	0,53	0,58	0,76

KORDS Rasyolar	2019/4Q	2019/3Q	2019/2Q	2019/1Q	2018/4Q
Net Satışlar - Yıllık (Mn. TL)	5.137	5.042	4.994	4.499	3.947
Yurt İçi Satışlar - Çeyreklik (Mn. TL)	0	0	0	0	0
Yurt Dışı Satışlar - Çeyreklik (Mn. TL)	0	0	0	0	0
Net Kar - Yıllık (Mn. TL)	378	349	402	378	339
Brüt Kar Marjı (%)	17,93	18,23	20,35	20,30	16,01
FVAÖK (Mn. TL)	165	175	210	198	128
FVAÖK Marjı (%)	13,01	13,63	15,88	15,62	10,94
Aktif Karlılık - Yıllık (%)	5,66	5,17	7,23	7,50	7,60
Öz Sermaye Karlılık - Yıllık (%)	16,65	15,61	19,29	19,83	18,80
Alacak Tahsilat Süresi	68,33	67,09	69,67	69,99	70,73
Stok İşleme Süresi - Yıllık	108,36	105,74	109,11	111,58	115,61
Ticari Borç Ödeme Süresi - Yıllık	52,45	57,85	57,41	56,11	51,32
Net İşletme Sermayesi (Mn TL)	1.557	1.512	1.536	1.346	1.328
Net Nakit (Mn. TL)	-2.288	-2.249	-1.352	-1.295	-1.347
Net Borç (Çeyreklik) (Mn. TL)	51	871	83	-8	-286
Net Borç (Yıllık) (Mn. TL)	2.384	2.334	1.463	1.380	1.388
Net Borç/FVAÖK (%)	3,19	3,35	3,11	3,41	3,84
F/K	7,35	8,14	6,78	6,24	6,51
Sektör F/K	9,47	9,19	8,72	8,65	8,32
F/DD	1,11	1,17	1,13	1,04	1,04
Sektör F/DD	2,00	1,73	1,67	1,61	1,56
FD/FVAÖK	6,53	6,76	4,99	4,87	5,30
Yabancı Para Pozisyonu (Mn. TL)	56	-26	-12	35	13

AHLATCI YATIRIM YURTIÇİ PİYASALAR DEPARTMANI TARAFINDAN HAZIRLANMIŞTIR

BİZİ TERCİH ETTİĞİNİZ İÇİN TEŞEKKÜR EDERİZ

İSTANBUL MERKEZ

Maslak Mahallesi Taşyoncası Sokak T4 Blok Kat -1
No: 256 Maslak 1453 Sarıyer/İstanbul

T: 444 0 968 – 0850 450 0066 – 0212 304 1919

ÇORUM ŞUBE

Yeni Yol Mahallesi Eğridere Caddesi No:17/1 ÇORUM

Hazırlayan

Barış Ürkün / Araştırma Müdürü

Mersis No: 0010056453000026



www.ahlatciyatirim.com.tr

Sermaye Piyasası Kurulunun "Yatırım Hizmetleri ve Faaliyetleri İle Yan Hizmetlere İlişkin Esaslar" Hakkında Tebliği Uyarınca Yayınlanması Zorunlu Olan Uyarı Notu: Burada yer alan her türlü yatırım bilgi, yorum ve tavsiyeleri yatırım danışmanlığı kapsamında değildir. Yatırım danışmanlığı hizmeti, yetkili kuruluşlar tarafından kişilerin risk ve getiri tercihleri dikkate alınarak kişiye özel sunulmaktadır. Burada yer alan yorum ve tavsiyeler ise genel niteliktedir. Bu tavsiyeler mali durumunuz ile risk ve getiri tercihlerinize uygun olmayabilir. Bu nedenle, sadece burada yer alan bilgilere dayanarak yatırım kararı verilmesi beklentilerinize uygun sonuçlar doğurmayabilir.

Yatırım Merkezi