

## HAFTALIK MODEL PORTFÖY 10.2.2020 – 14.2.2020

Hisse	Portföye Eklendiği Tarih	Hedef Fiyat	Zarar Durdur Seviyesi	F/K	F/DD	Beta	Piyasa Değeri (Mn. TL)
KARSN	7.02.2020	1,94-1,98	1,72-1,69	95,03	2,92	0,93	1.629
ODAS	7.02.2020	2,41-2,50	2,12-2,10	0,00	1,42	1,13	1.338
HALKB	17.01.2020	7,59-8,23	6,75-6,70	7,19	0,30	1,30	8.913
EKGYO	10.01.2020	1,78-1,85	1,55-1,53	17,09	0,48	1,11	6.384
ASELS	27.01.2020	25,90-26,20	23,30-22,95	10,90	2,34	1,19	27.884

3 Şubat– 7 Şubat 2020 haftası için hazırladığımız model portföyün ortalama getirisi 1.87% olmuştur. Bu tarih aralığında XU100 ise 1.57% değer kazanmıştır. Geçen hafta model portföydeki hisselerden PETKM, HALKB ve ASELS gördüğü en yüksek değerlerde belirlenen ilk hedef fiyat seviyelerini geçmiştir. Geçen haftaki model portföyde en yüksek haftalık getiri yine ASELS hissesinde yaşanmıştır. Yeni hafta için hazırladığımız model portföyde yer alan SISE'yi beklentimizden düşük performans göstermesi nedeniyle çıkartıp yerine KARSN hissesini ekliyoruz. İlk hedef fiyata ulaşan PETKM yerine de ODAS'ı ekliyoruz. Halen devam ettiğini düşündüğümüz potansiyel nedeniyle bir önceki hafta portföyde yer alan diğer hisselerle bu hafta da hedef fiyat seviyelerini güncelleyerek yer vermeye devam ediyoruz.

Geçen Hafta Ne Oldu?												
Hisse	Kapanış Fiyatı 31.1.2020	Kapanış Fiyatı 7.2.2020	Portföye Eklendiği Tarih	Hedef Fiyat	Zarar Durdur Seviyesi	31 Ocak-7 Şubat En Düşük	31 Ocak-7 Şubat En Yüksek	31 Ocak-7 Şubat Getiri (%)	F/K	F/DD	Beta	Piyasa Değeri (Mn. TL)
SISE	5,56	5,53	31.01.2020	6,06-6,15	5,25-5,20	5,16	5,83	-0,54	6,53	0,85	1,00	12.443
PETKM	4,03	4,11	6.12.2019	4,25-4,30	3,80-3,75	4,02	4,26	1,99	13,04	1,81	0,85	8.680
HALKB	6,92	7,13	17.01.2020	7,30-8,23	6,58-6,55	6,88	7,47	3,03	7,19	0,30	1,30	8.913
EKGYO	1,67	1,68	10.01.2020	1,78-1,85	1,55-1,53	1,65	1,77	0,60	17,09	0,48	1,11	6.384
ASELS	23,46	24,46	27.01.2020	24,40-25,20	21,85-21,50	23,26	24,90	4,26	10,90	2,34	1,19	27.884

Ortalama: 1,87 %

31 Ocak – 7 Şubat XU100 Getiri: 1,57 %

\*Yeşil Renkli Hisseler Kar Al Hedeflerine Ulaştırmıştır.

\*Kırmızı Renkli Hisse İçin Zarar Durdur Seviyesi Çalışmıştır

\*Geçtimiz Haftadan Devam Eden Hisseler

\*Alım Aralığına Gelmemiştir.



## KARSN 7.02.2020

Kapanış Fiyatı	1,81
Günlük Değişim (%)	-3,21
Haftalık Değişim (%)	6,47
Son 1 Yıl En Düşük	0,98
Son 1 Yıl En Yüksek	1,89
Son 1 Yıl İşlem Hacmi Değ. (%)	-9,37
Beta (Son 1 Yıl)	0,93

Piyasa Değeri (mn. TL.)	1.629,00
Halka Açıklık Oranı	32,00
Halka Açık Kısım Piyasa Değeri (mn. TL)	563,08
Sermaye (mn. TL)	600,00
Temettü Verimi (Son 5Y)	0,00

<b>Performans (%)</b>	Son 1 Ay	Son 6 Ay	Son 1 Yıl
KARSN	24,83	77,10	43,24
XU100	7,47	23,41	17,74
Relatif Getiri (XU100)	17,35	53,68	25,50

<b>Piyasa Çarpanları</b>	1Y	2Y	3Y
F/K	0,00	184,16	0,00
FD/FVAÖK	11,85	22,73	0,00
F/DD	2,49	3,58	2,19
FD/Satışlar	0,57	1,33	0,96

KARSN Rasyolar	2019/3Q	2019/2Q	2019/1Q	2018/4Q	2018/3Q
Net Satışlar - Yıllık (Mn. TL)	1.627	1.584	1.543	1.442	1.323
Yurt İçi Satışlar - Çeyreklik (Mn. TL)	140	160	142	252	140
Yurt Dışı Satışlar - Çeyreklik (Mn. TL)	275	224	237	279	224
Net Kar - Yıllık (Mn. TL)	17	5	-42	-23	-9
Brüt Kar Marjı (%)	13,78	21,90	20,24	2,47	42,15
FVAÖK (Mn. TL)	42	71	56	-17	129
FVAÖK Marjı (%)	10,23	17,90	15,33	-3,79	34,91
Aktif Karlılık - Yıllık (%)	0,67	0,21	-1,92	-1,12	-0,42
Öz Sermaye Karlılık - Yıllık (%)	4,04	1,47	-13,19	-6,85	-2,83
Alacak Tahsilat Süresi	156,11	150,64	142,45	137,52	128,58
Stok İşleme Süresi - Yıllık	49,65	53,37	52,64	56,42	56,30
Ticari Borç Ödeme Süresi - Yıllık	73,80	79,53	75,99	65,34	75,99
Net İşletme Sermayesi (Mn TL)	979	875	669	553	791
Net Nakit (Mn. TL)	-1.109	-1.439	-1.169	-1.022	-1.412
Net Borç (Çeyreklik) (Mn. TL)	-78	15	161	-258	363
Net Borç (Yıllık) (Mn. TL)	1.573	1.651	1.636	1.475	1.733
Net Borç/FVAÖK (%)	10,39	6,59	7,23	8,14	6,51
F/K	95,03	151,21	0,00	0,00	0,00
Sektör F/K	13,11	11,38	10,10	9,61	12,10
F/DD	2,92	2,10	2,92	2,34	2,93
Sektör F/DD	3,84	3,51	3,28	2,93	4,35
FD/FVAÖK	21,16	9,99	11,66	11,60	10,70
Yabancı Para Pozisyonu (Mn. TL)	-254	-442	-518	-440	-588



## ODAS

7.02.2020

Kapanış Fiyatı	2,23
Günlük Değişim (%)	-0,89
Haftalık Değişim (%)	5,19
Son 1 Yıl En Düşük	0,78
Son 1 Yıl En Yüksek	2,32
Son 1 Yıl İşlem Hacmi Değ. (%)	296,11
Beta (Son 1 Yıl)	1,13
<hr/>	
Piyasa Değeri (mn. TL.)	1.338,00
Halka Açıklık Oranı	60,00
Halka Açık Kısım Piyasa Değeri (mn. TL)	873,00
Sermaye (mn. TL)	294,74
Temettü Verimi (Son 5Y)	0,96

<b>Performans (%)</b>	Son 1 Ay	Son 6 Ay	Son 1 Yıl
ODAS	57,24	126,52	61,16
XU100	7,47	23,41	17,74
Relatif Getiri (XU100)	49,77	103,11	43,42

<b>Piyasa Çarpanları</b>	1Y	2Y	3Y
F/K	0,00	10,02	0,00
FD/FVAÖK	31,97	34,81	15,24
F/DD	0,71	3,91	2,68
FD/Satışlar	0,67	1,63	0,81

ODAS Rasyolar	2019/3Q	2019/2Q	2019/1Q	2018/4Q	2018/3Q
Net Satışlar - Yıllık (Mn. TL)	944	931	837	887	867
Yurt İçi Satışlar - Çeyreklik (Mn. TL)	271	322	149	210	212
Yurt Dışı Satışlar - Çeyreklik (Mn. TL)	2	0	0	2	5
Net Kar - Yıllık (Mn. TL)	-60	-241	-329	-263	-138
Brüt Kar Marjı (%)	20,18	20,16	-1,46	12,22	2,02
FVAÖK (Mn. TL)	69	84	15	37	12
FVAÖK Marjı (%)	26,64	25,75	10,48	17,47	4,70
Aktif Karlılık - Yıllık (%)	-1,31	-8,27	-12,14	-10,36	-6,70
Öz Sermaye Karlılık - Yıllık (%)	-4,84	-42,76	-55,50	-46,39	-34,16
Alacak Tahsilat Süresi	46,85	51,52	48,12	39,48	35,80
Stok İşleme Süresi - Yıllık	40,54	32,79	28,53	20,98	14,38
Ticari Borç Ödeme Süresi - Yıllık	123,56	130,88	118,37	109,54	131,38
Net İşletme Sermayesi (Mn TL)	13	56	47	-20	-132
Net Nakit (Mn. TL)	-1.041	-1.126	-1.183	-1.196	-1.312
Net Borç (Çeyreklik) (Mn. TL)	-60	11	124	-102	387
Net Borç (Yıllık) (Mn. TL)	1.626	1.686	1.675	1.551	1.653
Net Borç/FVAÖK (%)	7,91	11,00	22,24	24,26	33,03
F/K	0,00	0,00	0,00	0,00	0,00
Sektör F/K	34,04	0,00	0,00	0,00	0,00
F/DD	1,42	0,46	0,49	0,31	0,68
Sektör F/DD	1,62	1,09	1,08	1,04	1,16
FD/FVAÖK	14,41	14,21	28,91	27,00	43,97
Yabancı Para Pozisyonu (Mn. TL)	-1.443	-1.521	-1.488	-1.356	-1.431

## HALKB

7.02.2020

Kapanış Fiyatı	7,13
Günlük Değişim (%)	-2,19
Haftalık Değişim (%)	3,03
Son 1 Yıl En Düşük	4,90
Son 1 Yıl En Yüksek	7,80
Son 1 Yıl İşlem Hacmi Değ. (%)	-3,00
Beta (Son 1 Yıl)	1,30

Piyasa Değeri (mn. TL.)	8.912,50
Halka Açıklık Oranı	49,00
Halka Açık Kısım Piyasa Değeri (mn. TL)	4.313,29
Sermaye (mn. TL)	1.250,00
Temettü Verimi (Son 5Y)	1,06

Performans (%)	Son 1 Ay	Son 6 Ay	Son 1 Yıl
HALKB	18,05	27,55	-4,17
XBANK	14,42	23,34	31,50
Relatif Getiri (XU100)	3,63	4,21	-35,67

Piyasa Çarpanları	1Y	2Y	3Y
F/K	3,69	3,26	5,79
F/DD	0,32	0,48	0,69





## EKGYO

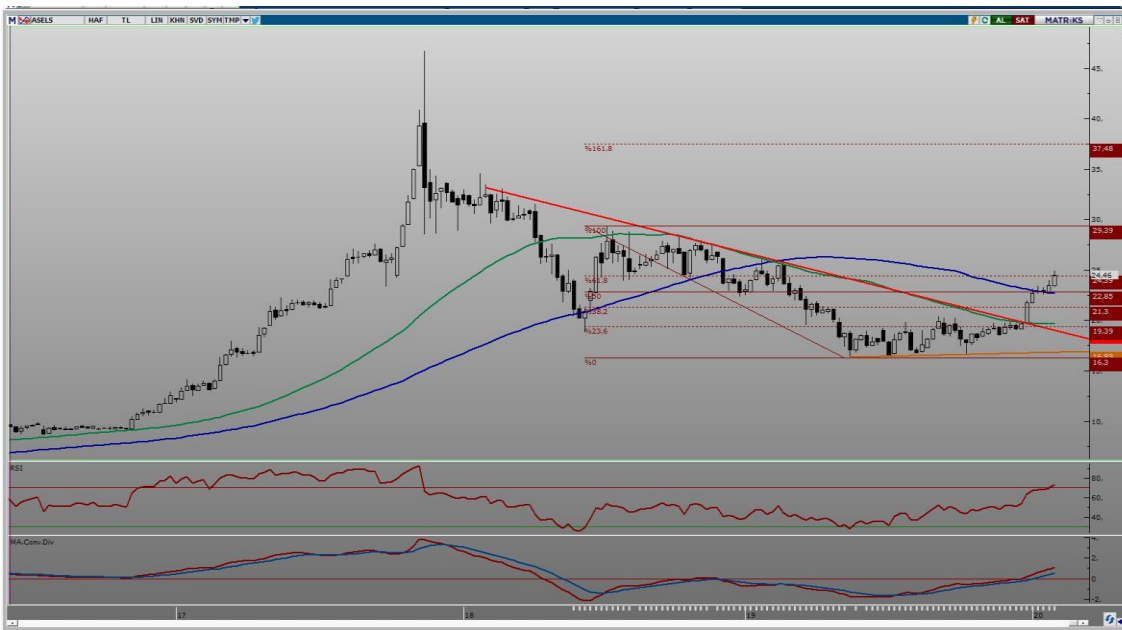
7.02.2020

Kapanış Fiyatı	1,68
Günlük Değişim (%)	-2,33
Haftalık Değişim (%)	0,60
Son 1 Yıl En Düşük	1,05
Son 1 Yıl En Yüksek	1,77
Son 1 Yıl İşlem Hacmi Değ. (%)	39,76
Beta (Son 1 Yıl)	1,11
<hr/>	
Piyasa Değeri (mn. TL.)	6.384,00
Halka Açıklık Oranı	51,00
Halka Açık Kısım Piyasa Değeri (mn. TL)	3.234,17
Sermaye (mn. TL)	3.800,00
Temettü Verimi (Son 5Y)	3,07

Performans (%)	Son 1 Ay	Son 6 Ay	Son 1 Yıl
EKGYO	19,15	42,37	16,11
XU100	7,47	23,41	17,74
Relatif Getiri (XU100)	11,68	18,96	-1,63

Piyasa Çarpanları	1Y	2Y	3Y
F/K	4,46	5,52	6,75
FD/FVAÖK	6,18	5,92	5,74
F/DD	0,43	0,78	1,11
FD/Satışlar	1,45	2,48	3,44

EKGYO Rasyolar	2019/3Q	2019/2Q	2019/1Q	2018/4Q	2018/3Q
Net Satışlar - Yıllık (Mn. TL)	4.823	4.779	3.718	3.918	3.756
Yurt İçi Satışlar - Çeyreklik (Mn. TL)	0	0	0	0	0
Yurt Dışı Satışlar - Çeyreklik (Mn. TL)	0	0	0	0	0
Net Kar - Yıllık (Mn. TL)	374	495	450	1.270	1.790
Brüt Kar Marjı (%)	24,32	22,95	4,79	26,42	18,44
FVAÖK (Mn. TL)	4	376	-9	238	-1
FVAÖK Marjı (%)	0,99	19,47	-0,69	18,86	-0,21
Aktif Karlılık - Yıllık (%)	1,63	2,19	2,01	5,87	8,35
Öz Sermaye Karlılık - Yıllık (%)	2,86	3,77	3,40	9,94	14,48
Alacak Tahsilat Süresi	165,69	158,71	192,80	169,39	178,29
Stok İşleme Süresi - Yıllık	1.311,26	1.351,04	1.840,77	2.340,52	2.986,08
Ticari Borç Ödeme Süresi - Yıllık	115,10	133,27	168,83	181,21	448,30
Net İşletme Sermayesi (Mn TL)	13.798	13.912	13.958	13.243	13.034
Net Nakit (Mn. TL)	-2.837	-2.334	-2.126	-1.934	-1.173
Net Borç (Çeyreklik) (Mn. TL)	213	356	641	779	808
Net Borç (Yıllık) (Mn. TL)	4.066	3.853	3.497	2.856	2.077
Net Borç/FVAÖK (%)	6,68	6,73	7,76	2,95	2,30
F/K	17,09	8,67	12,91	4,49	3,80
Sektör F/K	5,19	4,05	4,50	3,48	6,91
F/DD	0,48	0,32	0,44	0,44	0,53
Sektör F/DD	0,70	0,40	0,43	0,43	0,52
FD/FVAÖK	17,16	13,49	17,77	6,21	5,02
Yabancı Para Pozisyonu (Mn. TL)	0	0	0	-4	0



## ASELS 7.02.2020

Kapanış Fiyatı	24,46
Günlük Değişim (%)	0,25
Haftalık Değişim (%)	4,26
Son 1 Yıl En Düşük	16,33
Son 1 Yıl En Yüksek	25,89
Son 1 Yıl İşlem Hacmi Değ. (%)	-29,44
Beta (Son 1 Yıl)	1,19

Piyasa Değeri (mn. TL.)	27.884,40
Halka Açıklık Oranı	26,00
Halka Açık Kısım Piyasa Değeri (mn. TL)	7.187,61
Sermaye (mn. TL)	1.140,00
Temettü Verimi (Son 5Y)	0,63

Performans (%)	Son 1 Ay	Son 6 Ay	Son 1 Yıl
ASELS	9,20	40,99	3,60
XU100	7,47	23,41	17,74
Relatif Getiri (XU100)	1,72	17,57	-14,14

Piyasa Çarpanları	1Y	2Y	3Y
F/K	11,70	23,20	17,61
FD/FVAÖK	13,08	26,91	18,61
F/DD	2,68	6,70	3,79
FD/Satışlar	3,01	5,90	3,72

ASELS Rasyolar	2019/3Q	2019/2Q	2019/1Q	2018/4Q	2018/3Q
Net Satışlar - Yıllık (Mn. TL)	11.442	10.353	9.641	9.009	7.175
Yurt İçi Satışlar - Çeyreklik (Mn. TL)	2.622	2.482	1.746	3.352	1.829
Yurt Dışı Satışlar - Çeyreklik (Mn. TL)	411	145	252	466	103
Net Kar - Yıllık (Mn. TL)	2.563	2.713	2.598	2.319	2.359
Brüt Kar Marjı (%)	23,96	25,13	23,32	24,72	23,43
FVAÖK (Mn. TL)	610	552	395	813	380
FVAÖK Marjı (%)	20,19	21,03	19,76	21,42	19,66
Aktif Karlılık - Yıllık (%)	12,72	14,55	16,02	14,90	17,29
Öz Sermaye Karlılık - Yıllık (%)	23,99	27,26	32,86	31,12	34,13
Alacak Tahsilat Süresi	99,31	106,56	104,73	104,15	100,44
Stok İşleme Süresi - Yıllık	180,38	181,99	175,13	167,30	192,01
Ticari Borç Ödeme Süresi - Yıllık	101,87	94,80	95,30	116,49	115,42
Net İşletme Sermayesi (Mn TL)	5.709	5.945	5.862	4.582	4.729
Net Nakit (Mn. TL)	59	155	1.498	2.397	2.274
Net Borç (Çeyreklik) (Mn. TL)	577	1.333	832	-133	704
Net Borç (Yıllık) (Mn. TL)	412	-165	-1.498	-2.330	-2.197
Net Borç/FVAÖK (%)	0,17	0,19	0,21	0,22	0,26
F/K	10,90	7,57	9,34	11,84	13,33
Sektör F/K	11,78	8,06	9,75	11,92	13,73
F/DD	2,34	1,82	2,25	2,71	3,35
Sektör F/DD	2,32	1,70	2,09	2,45	3,02
FD/FVAÖK	11,94	9,51	11,34	13,25	18,69
Yabancı Para Pozisyonu (Mn. TL)	1.490	1.641	1.272	7	457

**AHLATCI YATIRIM YURTIÇİ PİYASALAR DEPARTMANI TARAFINDAN HAZIRLANMIŞTIR**

**BİZİ TERCİH ETTİĞİNİZ İÇİN TEŞEKKÜR EDERİZ**

**İSTANBUL MERKEZ**

Maslak Mahallesi Taşyoncası Sokak T4 Blok Kat -1  
No: 256 Maslak 1453 Sarıyer/İstanbul

T: 444 0 968 – 0850 450 0066 – 0212 304 1919

**ÇORUM ŞUBE**

Yeni Yol Mahallesi Eğridere Caddesi No:17/1 ÇORUM

**Hazırlayan**

**Barış Ürkün / Araştırma Müdürü**

Mersis No: 0010056453000026



[www.ahlatciyatirim.com.tr](http://www.ahlatciyatirim.com.tr)

**Sermaye Piyasası Kurulunun "Yatırım Hizmetleri ve Faaliyetleri İle Yan Hizmetlere İlişkin Esaslar" Hakkında Tebliği Uyarınca Yayınlanması Zorunlu Olan Uyarı Notu:** Burada yer alan her türlü yatırım bilgi, yorum ve tavsiyeleri yatırım danışmanlığı kapsamında değildir. Yatırım danışmanlığı hizmeti, yetkili kuruluşlar tarafından kişilerin risk ve getiri tercihleri dikkate alınarak kişiye özel sunulmaktadır. Burada yer alan yorum ve tavsiyeler ise genel niteliktedir. Bu tavsiyeler mali durumunuz ile risk ve getiri tercihlerinize uygun olmayabilir. Bu nedenle, sadece burada yer alan bilgilere dayanarak yatırım kararı verilmesi beklentilerinize uygun sonuçlar doğurmayabilir.

Yatırım Merkezi