

## HAFTALIK MODEL PORTFÖY 3.2.2020 – 7.2.2020

Hisse	Portföye Eklendiği Tarih	Hedef Fiyat	Zarar Durdur Seviyesi	F/K	F/DD	Beta	Piyasa Değeri (Mn. TL)
SISE	31.01.2020	6,06-6,15	5,25-5,20	6,63	0,86	1,02	12.623
PETKM	6.12.2019	4,25-4,30	3,80-3,75	12,85	1,79	0,84	8.554
HALKB	17.01.2020	7,30-8,23	6,58-6,55	6,99	0,29	1,27	8.675
EKGYO	10.01.2020	1,78-1,85	1,55-1,53	16,78	0,48	1,13	6.270
ASELS	27.01.2020	24,40-25,20	21,85-21,50	10,55	2,26	1,19	26.972

27 Ocak– 31 Ocak 2020 haftası için hazırladığımız model portföyün ortalama getirisi 0% olmuştur. Bu tarih aralığında XU100 ise -2,46% değer kaybetmiştir. Geçen hafta model portföydeki hisselerden SODA birleşme haberiyle yaşadığı yükselişle hedef fiyat seviyesine ulaşmıştır. Geçen haftaki model portföyde en yüksek haftalık getiri ASELS hissinde yaşanmıştır. Yeni hafta için hazırladığımız model portföyde hedef fiyata ulaşan SODA'yı çıkartıp yerine SISE hissesini ekliyoruz. Halen devam ettiğini düşündüğümüz potansiyel nedeniyle bir önceki hafta portföyde yer alan diğer hisseler bu hafta da hedef fiyat seviyelerini güncelleyerek yer vermeye devam ediyoruz.

Geçen Hafta Ne Oldu?												
Hisse	Kapanış Fiyatı 24.1.2020	Kapanış Fiyatı 31.1.2020	Portföye Eklendiği Tarih	Hedef Fiyat	Zarar Durdur Seviyesi	24 Ocak-31 Ocak En Düşük	24 Ocak-31 Ocak En Yüksek	24 Ocak-31 Ocak Getiri (%)	F/K	F/DD	Beta	Piyasa Değeri (Mn. TL)
SODA	6,65	6,65	20.12.2019	6,85-6,90	6,20-6,15	6,32	7,11	0,00	6,00	1,16	0,44	6.650
PETKM	4,07	4,03	6.12.2019	4,25-4,30	3,80-3,75	3,98	4,14	-0,98	12,79	1,78	0,84	8.511
HALKB	7,01	6,92	17.01.2020	7,30-8,23	6,59-6,55	6,81	7,13	-1,28	6,97	0,29	1,27	8.650
EKGYO	1,67	1,67	10.01.2020	1,78-1,85	1,55-1,53	1,62	1,69	0,00	16,99	0,48	1,12	6.346
ASELS	22,94	23,46	27.01.2020	24,40-25,20	21,85-21,50	22,60	24,00	2,27	10,46	2,24	1,19	26.744

Ortalama: 0,00 %

24 Ocak – 31 Ocak XU100 Getiri: -2,46 %

\*Yeşil Renkli Hisseler Kar Al Hedeflerine Ulaşmıştır.

\*Kırmızı Renkli Hisse İçin Zarar Durdur Seviyesi Çalışmıştır

\*Geçtimiz Haftadan Devam Eden Hisseler

\*Alım Aralığına Gelmemiştir.



## SISE 31.01.2020

Kapanış Fiyatı	5,56
Günlük Değişim (%)	12,10
Haftalık Değişim (%)	7,34
Son 1 Yıl En Düşük	3,86
Son 1 Yıl En Yüksek	6,92
Son 1 Yıl İşlem Hacmi Değ. (%)	199,42
Beta (Son 1 Yıl)	1,01

Piyasa Değeri (mn. TL.)	12.510,00
Halka Açıklık Oranı	34,00
Halka Açık Kısım Piyasa Değeri (mn. TL)	4.060,82
Sermaye (mn. TL)	2.250,00
Temettü Verimi (Son 5Y)	3,26

Performans (%)	Son 1 Ay	Son 6 Ay	Son 1 Yıl
SISE	5,50	12,78	-15,31
XU100	4,54	17,18	14,94
Relatif Getiri (XU100)	0,96	-4,40	-30,25

Piyasa Çarpanları	1Y	2Y	3Y
F/K	6,67	9,18	11,14
FD/FVAÖK	5,71	5,56	6,76
F/DD	1,20	1,14	0,97
FD/Satışlar	0,98	0,99	0,97

SISE Rasyolar	2019/4Q	2019/3Q	2019/2Q	2019/1Q	2018/4Q
Net Satışlar - Yıllık (Mn. TL)	18.059	17.683	17.386	16.387	15.550
Yurt İçi Satışlar - Çeyreklik (Mn. TL)	3.172	3.384	2.608	2.477	2.835
Yurt Dışı Satışlar - Çeyreklik (Mn. TL)	1.797	1.826	1.708	1.570	1.745
Net Kar - Yıllık (Mn. TL)	2.700	2.290	3.155	3.422	3.366
Brüt Kar Marjı (%)	31,65	33,52	32,34	32,82	32,23
FVAÖK (Mn. TL)	1.008	1.018	975	830	906
FVAÖK Marjı (%)	20,82	22,15	20,76	21,16	20,28
Aktif Karlılık - Yıllık (%)	5,72	4,79	7,22	8,41	9,32
Öz Sermaye Karlılık - Yıllık (%)	13,94	11,70	17,54	20,12	20,32
Alacak Tahsilat Süresi	71,75	71,53	72,81	73,84	73,14
Stok İşleme Süresi - Yıllık	108,90	105,16	103,47	101,90	99,04
Ticari Borç Ödeme Süresi - Yıllık	56,20	48,31	45,73	45,06	49,34
Net İşletme Sermayesi (Mn. TL)	5.529	5.935	5.808	4.479	4.599
Net Nakit (Mn. TL)	-4.861	-3.459	-3.491	-4.056	-3.069
Net Borç (Çeyreklik) (Mn. TL)	1.107	-252	1.276	870	-807
Net Borç (Yıllık) (Mn. TL)	7.051	5.944	6.196	4.920	4.050
Net Borç/FVAÖK (%)	1,84	1,89	1,90	1,99	2,08
F/K	6,63	6,68	5,37	5,60	5,57
Sektör F/K	6,68	6,07	5,11	5,26	5,05
F/DD	0,86	0,77	0,84	1,00	1,00
Sektör F/DD	0,89	0,74	0,79	0,93	0,91
FD/FVAÖK	5,14	4,41	4,81	5,10	4,97
Yabancı Para Pozisyonu (Mn. TL)	3.502	3.165	2.708	2.448	2.377



## PETKM

31.01.2020

Kapanış Fiyatı	4,03
Günlük Değişim (%)	0,25
Haftalık Değişim (%)	-0,98
Son 1 Yıl En Düşük	3,27
Son 1 Yıl En Yüksek	4,68
Son 1 Yıl İşlem Hacmi Değ. (%)	9,14
Beta (Son 1 Yıl)	0,84

Piyasa Değeri (mn. TL.)	8.511,36
Halka Açıklık Oranı	44,00
Halka Açık Kısım Piyasa Değeri (mn. TL)	4.089,13
Sermaye (mn. TL)	2.112,00
Temettü Verimi (Son 5Y)	10,49

Performans (%)	Son 1 Ay	Son 6 Ay	Son 1 Yıl
PETKM	5,77	2,81	-10,60
XU100	4,54	17,18	14,94
Relatif Getiri (XU100)	1,23	-14,38	-25,54

Piyasa Çarpanları	1Y	2Y	3Y
F/K	10,92	8,50	8,70
FD/FVAÖK	9,36	7,55	8,44
F/DD	2,33	3,14	2,10
FD/Satışlar	1,02	1,62	1,39

PETKM Rasyolar	2019/3Q	2019/2Q	2019/1Q	2018/4Q	2018/3Q
Net Satışlar - Yıllık (Mn. TL)	10.910	11.023	10.268	9.315	9.245
Yurt İçi Satışlar - Çeyreklik (Mn. TL)	-3.352	3.352	0	5.759	-2.592
Yurt Dışı Satışlar - Çeyreklik (Mn. TL)	-2.647	2.647	0	3.797	-1.710
Net Kar - Yıllık (Mn. TL)	632	793	854	836	1.236
Brüt Kar Marjı (%)	13,33	17,54	11,78	2,91	25,31
FVAÖK (Mn. TL)	394	536	288	41	753
FVAÖK Marjı (%)	13,42	17,25	10,19	2,04	24,69
Aktif Karlılık - Yıllık (%)	4,78	6,79	7,74	8,56	12,34
Öz Sermaye Karlılık - Yıllık (%)	14,93	20,31	23,46	22,11	33,86
Alacak Tahsilat Süresi	50,43	48,44	48,20	46,70	39,92
Stok İşleme Süresi - Yıllık	39,22	45,75	49,64	53,47	54,12
Ticari Borç Ödeme Süresi - Yıllık	31,00	33,96	25,26	29,19	34,07
Net İşletme Sermayesi (Mn TL)	4.371	4.748	4.586	4.156	4.999
Net Nakit (Mn. TL)	-3.903	-4.423	-4.784	-4.081	-4.772
Net Borç (Çeyreklik) (Mn. TL)	-604	-54	680	-697	2.112
Net Borç (Yıllık) (Mn. TL)	4.339	4.942	4.996	4.316	5.012
Net Borç/FVAÖK (%)	3,44	2,68	2,80	2,94	2,27
F/K	12,85	10,18	8,38	9,54	6,89
Sektör F/K	13,53	10,48	10,33	8,68	11,62
F/DD	1,79	1,89	1,77	2,03	2,14
Sektör F/DD	2,05	1,96	2,20	2,38	3,07
FD/FVAÖK	10,23	8,35	8,07	8,55	7,24
Yabancı Para Pozisyonu (Mn. TL)	706	511	308	184	86



## HALKB 31.01.2020

Kapanış Fiyatı	6,92
Günlük Değişim (%)	0,14
Haftalık Değişim (%)	-1,28
Son 1 Yıl En Düşük	4,90
Son 1 Yıl En Yüksek	7,80
Son 1 Yıl İşlem Hacmi Değ. (%)	-4,13
Beta (Son 1 Yıl)	1,27

Piyasa Değeri (mn. TL.)	8.650,00
Halka Açıklık Oranı	49,00
Halka Açık Kısım Piyasa Değeri (mn. TL)	4.186,47
Sermaye (mn. TL)	1.250,00
Temettü Verimi (Son 5Y)	1,00

Performans (%)	Son 1 Ay	Son 6 Ay	Son 1 Yıl
HALKB	17,09	14,95	-8,95
XBANK	8,31	17,77	25,63
Relatif Getiri (XU100)	8,78	-2,82	-34,58

Piyasa Çarpanları	1Y	2Y	3Y
F/K	3,77	3,40	5,49
F/DD	0,33	0,50	0,66



EKGYO Rasyolar	2019/3Q	2019/2Q	2019/1Q	2018/4Q	2018/3Q
Net Satışlar - Yıllık (Mn. TL)	4.823	4.779	3.718	3.918	3.756
Yurt İçi Satışlar - Çeyreklik (Mn. TL)	0	0	0	0	0
Yurt Dışı Satışlar - Çeyreklik (Mn. TL)	0	0	0	0	0
Net Kar - Yıllık (Mn. TL)	374	495	450	1.270	1.790
Brüt Kar Marjı (%)	24,32	22,95	4,79	26,42	18,44
FVAÖK (Mn. TL)	4	376	-9	238	-1
FVAÖK Marjı (%)	0,99	19,47	-0,69	18,86	-0,21
Aktif Karlılık - Yıllık (%)	1,63	2,19	2,01	5,87	8,35
Öz Sermaye Karlılık - Yıllık (%)	2,86	3,77	3,40	9,94	14,48
Alacak Tahsilat Süresi	165,69	158,71	192,80	169,39	178,29
Stok İşleme Süresi - Yıllık	1.311,26	1.351,04	1.840,77	2.340,52	2.986,08
Ticari Borç Ödeme Süresi - Yıllık	115,10	133,27	168,83	181,21	448,30
Net İşletme Sermayesi (Mn TL)	13.798	13.912	13.958	13.243	13.034
Net Nakit (Mn. TL)	-2.837	-2.334	-2.126	-1.934	-1.173
Net Borç (Çeyreklik) (Mn. TL)	213	356	641	779	808
Net Borç (Yıllık) (Mn. TL)	4.066	3.853	3.497	2.856	2.077
Net Borç/FVAÖK (%)	6,68	6,73	7,76	2,95	2,30
F/K	16,78	8,67	12,91	4,49	3,80
Sektör F/K	4,96	4,05	4,50	3,48	6,91
F/DD	0,48	0,32	0,44	0,44	0,53
Sektör F/DD	0,67	0,40	0,43	0,43	0,52
FD/FVAÖK	16,98	13,49	17,77	6,21	5,02
Yabancı Para Pozisyonu (Mn. TL)	0	0	0	-4	0

## EKGYO

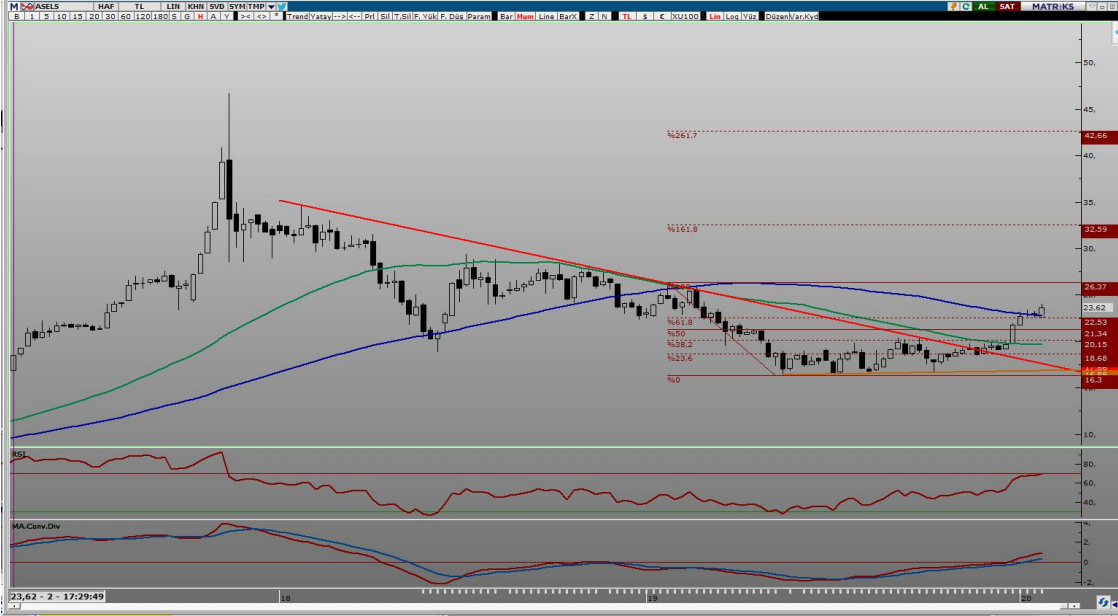
31.01.2020

Kapanış Fiyatı	1,67
Günlük Değişim (%)	0,60
Haftalık Değişim (%)	0,00
Son 1 Yıl En Düşük	1,05
Son 1 Yıl En Yüksek	1,74
Son 1 Yıl İşlem Hacmi Değ. (%)	34,05
Beta (Son 1 Yıl)	1,12

Piyasa Değeri (mn. TL.)	6.346,00
Halka Açıklık Oranı	51,00
Halka Açık Kısım Piyasa Değeri (mn. TL)	3.214,92
Sermaye (mn. TL)	3.800,00
Temettü Verimi (Son 5Y)	3,01

Performans (%)	Son 1 Ay	Son 6 Ay	Son 1 Yıl
EKGYO	14,38	36,89	8,84
XU100	4,12	16,71	14,48
Relatif Getiri (XU100)	10,26	20,18	-5,64

Piyasa Çarpanları	1Y	2Y	3Y
F/K	4,73	5,73	6,62
FD/FVAÖK	6,43	6,13	5,60
F/DD	0,46	0,81	1,09
FD/Satışlar	1,53	2,58	3,38



## ASELS 31.01.2020

Kapanış Fiyatı	23,46
Günlük Değişim (%)	-0,85
Haftalık Değişim (%)	2,27
Son 1 Yıl En Düşük	16,33
Son 1 Yıl En Yüksek	25,89
Son 1 Yıl İşlem Hacmi Değ. (%)	-30,85
Beta (Son 1 Yıl)	1,19

Piyasa Değeri (mn. TL.)	26.744,40
Halka Açıklık Oranı	26,00
Halka Açık Kısım Piyasa Değeri (mn. TL)	6.893,76
Sermaye (mn. TL)	1.140,00
Temettü Verimi (Son 5Y)	0,60

Performans (%)	Son 1 Ay	Son 6 Ay	Son 1 Yıl
ASELS	12,03	24,45	-7,98
XU100	4,12	16,71	14,48
Relatif Getiri (XU100)	7,91	7,74	-22,46

Piyasa Çarpanları	1Y	2Y	3Y
F/K	12,64	24,16	17,18
FD/FVAÖK	14,23	28,05	18,13
F/DD	2,89	6,97	3,70
FD/Satışlar	3,25	6,14	3,63

ASELS Rasyolar	2019/3Q	2019/2Q	2019/1Q	2018/4Q	2018/3Q
Net Satışlar - Yıllık (Mn. TL)	11.442	10.353	9.641	9.009	7.175
Yurt İçi Satışlar - Çeyreklik (Mn. TL)	2.622	2.482	1.746	3.352	1.829
Yurt Dışı Satışlar - Çeyreklik (Mn. TL)	411	145	252	466	103
Net Kar - Yıllık (Mn. TL)	2.563	2.713	2.598	2.319	2.359
Brüt Kar Marjı (%)	23,96	25,13	23,32	24,72	23,43
FVAÖK (Mn. TL)	610	552	395	813	380
FVAÖK Marjı (%)	20,19	21,03	19,76	21,42	19,66
Aktif Karlılık - Yıllık (%)	12,72	14,55	16,02	14,90	17,29
Öz Sermaye Karlılık - Yıllık (%)	23,99	27,26	32,86	31,12	34,13
Alacak Tahsilat Süresi	99,31	106,56	104,73	104,15	100,44
Stok İşleme Süresi - Yıllık	180,38	181,99	175,13	167,30	192,01
Ticari Borç Ödeme Süresi - Yıllık	101,87	94,80	95,30	116,49	115,42
Net İşletme Sermayesi (Mn TL)	5.709	5.945	5.862	4.582	4.729
Net Nakit (Mn. TL)	59	155	1.498	2.397	2.274
Net Borç (Çeyreklik) (Mn. TL)	577	1.333	832	-133	704
Net Borç (Yıllık) (Mn. TL)	412	-165	-1.498	-2.330	-2.197
Net Borç/FVAÖK (%)	0,17	0,19	0,21	0,22	0,26
F/K	10,55	7,57	9,34	11,84	13,33
Sektör F/K	11,40	8,06	9,75	11,92	13,73
F/DD	2,26	1,82	2,25	2,71	3,35
Sektör F/DD	2,25	1,70	2,09	2,45	3,02
FD/FVAÖK	11,55	9,51	11,34	13,25	18,69
Yabancı Para Pozisyonu (Mn. TL)	1.490	1.641	1.272	7	457

**AHLATCI YATIRIM YURTIÇİ PİYASALAR DEPARTMANI TARAFINDAN HAZIRLANMIŞTIR**

**BİZİ TERCİH ETTİĞİNİZ İÇİN TEŞEKKÜR EDERİZ**

**İSTANBUL MERKEZ**

Maslak Mahallesi Taşyoncası Sokak T4 Blok Kat -1  
No: 256 Maslak 1453 Sarıyer/İstanbul

T: 444 0 968 – 0850 450 0066 – 0212 304 1919

**ÇORUM ŞUBE**

Yeni Yol Mahallesi Eğridere Caddesi No:17/1 ÇORUM

**Hazırlayan**

**Barış Ürkün / Araştırma Müdürü**

Mersis No: 0010056453000026



[www.ahlatciyatirim.com.tr](http://www.ahlatciyatirim.com.tr)

**Sermaye Piyasası Kurulunun "Yatırım Hizmetleri ve Faaliyetleri İle Yan Hizmetlere İlişkin Esaslar" Hakkında Tebliği Uyarınca Yayınlanması Zorunlu Olan Uyarı Notu:** Burada yer alan her türlü yatırım bilgi, yorum ve tavsiyeleri yatırım danışmanlığı kapsamında değildir. Yatırım danışmanlığı hizmeti, yetkili kuruluşlar tarafından kişilerin risk ve getiri tercihleri dikkate alınarak kişiye özel sunulmaktadır. Burada yer alan yorum ve tavsiyeler ise genel niteliktedir. Bu tavsiyeler mali durumunuz ile risk ve getiri tercihlerinize uygun olmayabilir. Bu nedenle, sadece burada yer alan bilgilere dayanarak yatırım kararı verilmesi beklentilerinize uygun sonuçlar doğurmayabilir.

Yatırım Merkezi