

HAFTALIK MODEL PORTFÖY 20.1.2020 – 24.1.2020

Hisse	Portföye Eklendiği Tarih	Hedef Fiyat	Zarar Durdur Seviyesi	F/K	F/DD	Beta	Piyasa Değeri (Mn. TL)
SODA	20.12.2019	6,78-6,85	6,05-5,97	7,04	1,18	0,42	6.320
PETKM	6.12.2019	4,22-4,28	3,80-3,75	12,76	1,77	0,86	8.448
HALKB	17.01.2020	7,30-8,23	6,45-6,38	6,85	0,28	1,28	8.488
EKGYO	10.01.2020	1,78-1,85	1,55-1,53	16,78	0,47	1,11	6.232
TKFEN	10.01.2020	21,10-21,90	19,00-18,75	3,98	1,38	0,93	7.367

13 Ocak– 17 Ocak 2020 haftası için hazırladığımız model portföyün ortalama getirisi 3.03% olmuştur. Bu tarih aralığında XU100 ise %2.37 değer kazanmıştır. Geçen hafta model portföydeki hisselerden PETKM, KRDMMD ve EKGYO’da yaşanan yükselişler hedef fiyat seviyelerinin test edilmesine imkan vermiştir. Bu hisse dışında SODA ve TKFEN’de yükselişler yaşanmasına rağmen henüz hedef fiyatlar görülmemiştir. Yeni hafta için hazırladığımız model portföyde haftra içi en fazla yükseliş yaşayan ve hedef fiyatın üzerine geçiş yapan KRDMMD’yi çıkartıp yerine HALKB’yi ekliyoruz. Halen devam ettiğini düşündüğümüz potansiyel nedeniyle bir önceki hafta portföyde yer alan diğer hisselerle bu hafta da hedef fiyat seviyelerini güncelleyerek yer vermeye devam ediyoruz.

Geçen Hafta Ne Oldu?												
Hisse	Kapanış Fiyatı 10.1.2020	Kapanış Fiyatı 17.1.2020	Portföye Eklendiği Tarih	Hedef Fiyat	Zarar Durdur Seviyesi	10 Ocak-17 Ocak En Düşük	10 Ocak-17 Ocak En Yüksek	10 Ocak-17 Ocak Getiri (%)	F/K	F/DD	Beta	Piyasa Değeri (Mn. TL)
SODA	6,32	6,32	20.12.2019	6,78-6,85	6,05-5,97	6,26	6,50	0,00	7,04	1,17	0,42	6.290
PETKM	3,91	4,00	6.12.2019	4,14-4,22	3,72-3,69	3,90	4,17	2,30	12,76	1,77	0,86	8.490
KRDMMD	2,84	2,99	17.01.2020	3,00-3,05	2,67-2,65	2,76	3,14	5,28	6,32	0,82	1,27	2.325
EKGYO	1,52	1,64	10.01.2020	1,59-1,65	1,44-1,42	1,48	1,70	7,89	16,78	0,48	1,11	6.270
TKFEN	19,98	19,91	10.01.2020	21,10-21,90	19,00-18,75	19,26	20,60	-0,35	3,98	1,39	0,93	7.407

Ortalama: **3,03 %**

10 Ocak – 17 Ocak XU100 Getiri: **2,37 %**

*Yeşil Renkli Hisseler Kar Al Hedeflerine Ulaştırmıştır.

*Kırmızı Renkli Hisse İçin Zarar Durdur Seviyesi Çalışmıştır

*Geçtimiz Haftadan Devam Eden Hisseler

*Alım Aralığına Gelmemiştir.



SODA

17.01.2020

Kapanış Fiyatı	6,32
Günlük Değişim (%)	-0,32
Haftalık Değişim (%)	0,00
Son 1 Yıl En Düşük	5,22
Son 1 Yıl En Yüksek	7,76
Son 1 Yıl İşlem Hacmi Değ. (%)	70,16
Beta (Son 1 Yıl)	0,42

Piyasa Değeri (mn. TL.)	6.320,00
Halka Açıklık Oranı	39,00
Halka Açık Kısım Piyasa Değeri (mn. TL)	2.398,43
Sermaye (mn. TL)	1.000,00
Temettü Verimi (Son 5Y)	8,36

Performans (%)	Son 1 Ay	Son 6 Ay	Son 1 Yıl
SODA	6,04	0,32	-10,37
XU100	9,03	21,34	25,09
Relatif Getiri (XU100)	-2,99	-21,02	-35,46

Piyasa Çarpanları	1Y	2Y	3Y
F/K	4,76	6,89	7,65
FD/FVAÖK	6,98	6,58	7,23
F/DD	1,52	1,43	1,69
FD/Satışlar	2,16	1,86	2,13

SODA Rasyolar	2019/3Q	2019/2Q	2019/1Q	2018/4Q	2018/3Q
Net Satışlar - Yıllık (Mn. TL)	4.052	3.975	3.677	3.430	3.098
Yurt İçi Satışlar - Çeyreklik (Mn. TL)	791	851	738	740	688
Yurt Dışı Satışlar - Çeyreklik (Mn. TL)	274	255	230	176	295
Net Kar - Yıllık (Mn. TL)	894	1.561	1.603	1.557	1.714
Brüt Kar Marjı (%)	33,24	37,30	31,46	33,51	45,40
FVAÖK (Mn. TL)	237	281	200	233	333
FVAÖK Marjı (%)	22,95	25,98	21,10	23,61	34,80
Aktif Karlılık - Yıllık (%)	12,03	24,05	27,45	30,36	33,62
Öz Sermaye Karlılık - Yıllık (%)	17,45	34,57	39,48	38,66	43,97
Alacak Tahsilat Süresi	72,19	74,06	73,35	71,53	63,16
Stok İşleme Süresi - Yıllık	60,49	56,95	52,89	53,42	55,80
Ticari Borç Ödeme Süresi - Yıllık	53,22	53,14	53,54	62,40	59,81
Net İşletme Sermayesi (Mn TL)	605	892	117	487	483
Net Nakit (Mn. TL)	685	348	1.042	872	804
Net Borç (Çeyreklik) (Mn. TL)	-343	791	-142	64	-382
Net Borç (Yıllık) (Mn. TL)	-412	-69	-860	-718	-781
Net Borç/FVAÖK (%)	-0,43	-0,39	-0,42	-0,43	-0,47
F/K	7,04	4,08	4,68	4,56	4,05
Sektör F/K	8,05	4,44	4,98	5,02	4,33
F/DD	1,17	1,21	1,55	1,46	1,42
Sektör F/DD	1,35	1,28	1,57	1,51	1,48
FD/FVAÖK	6,18	6,01	6,83	6,67	6,97
Yabancı Para Pozisyonu (Mn. TL)	2.466	2.004	2.325	2.044	2.537



PETKM 17.01.2020

Kapanış Fiyatı	4,00
Günlük Değişim (%)	-0,25
Haftalık Değişim (%)	2,30
Son 1 Yıl En Düşük	3,27
Son 1 Yıl En Yüksek	4,70
Son 1 Yıl İşlem Hacmi Değ. (%)	6,04
Beta (Son 1 Yıl)	0,86

Piyasa Değeri (mn. TL.)	8.448,00
Halka Açıklık Oranı	44,00
Halka Açık Kısım Piyasa Değeri (mn. TL)	4.058,69
Sermaye (mn. TL)	2.112,00
Temettü Verimi (Son 5Y)	10,17

Performans (%)	Son 1 Ay	Son 6 Ay	Son 1 Yıl
PETKM	10,19	-0,74	-2,10
XU100	9,03	21,34	25,09
Relatif Getiri (XU100)	1,16	-22,08	-27,19

Piyasa Çarpanları	1Y	2Y	3Y
F/K	9,90	8,42	8,43
FD/FVAÖK	8,76	7,49	8,22
F/DD	2,11	3,11	2,04
FD/Satışlar	0,93	1,60	1,35

PETKM Rasyolar	2019/3Q	2019/2Q	2019/1Q	2018/4Q	2018/3Q
Net Satışlar - Yıllık (Mn. TL)	10.910	11.023	10.268	9.315	9.245
Yurt İçi Satışlar - Çeyreklik (Mn. TL)	-3.352	3.352	0	5.759	-2.592
Yurt Dışı Satışlar - Çeyreklik (Mn. TL)	-2.647	2.647	0	3.797	-1.710
Net Kar - Yıllık (Mn. TL)	632	793	854	836	1.236
Brüt Kar Marjı (%)	13,33	17,54	11,78	2,91	25,31
FVAÖK (Mn. TL)	394	536	288	41	753
FVAÖK Marjı (%)	13,42	17,25	10,19	2,04	24,69
Aktif Karlılık - Yıllık (%)	4,78	6,79	7,74	8,56	12,34
Öz Sermaye Karlılık - Yıllık (%)	14,93	20,31	23,46	22,11	33,86
Alacak Tahsilat Süresi	50,43	48,44	48,20	46,70	39,92
Stok İşleme Süresi - Yıllık	39,22	45,75	49,64	53,47	54,12
Ticari Borç Ödeme Süresi - Yıllık	31,00	33,96	25,26	29,19	34,07
Net İşletme Sermayesi (Mn TL)	4.371	4.748	4.586	4.156	4.999
Net Nakit (Mn. TL)	-3.903	-4.423	-4.784	-4.081	-4.772
Net Borç (Çeyreklik) (Mn. TL)	-604	-54	680	-697	2.112
Net Borç (Yıllık) (Mn. TL)	4.339	4.942	4.996	4.316	5.012
Net Borç/FVAÖK (%)	3,44	2,68	2,80	2,94	2,27
F/K	12,76	10,18	8,38	9,54	6,89
Sektör F/K	14,02	10,48	10,33	8,68	11,62
F/DD	1,77	1,89	1,77	2,03	2,14
Sektör F/DD	2,12	1,96	2,20	2,38	3,07
FD/FVAÖK	10,18	8,35	8,07	8,55	7,24
Yabancı Para Pozisyonu (Mn. TL)	706	511	308	184	86



HALKB 17.01.2020

Kapanış Fiyatı	6,79
Günlük Değişim (%)	-0,15
Haftalık Değişim (%)	4,95
Son 1 Yıl En Düşük	4,90
Son 1 Yıl En Yüksek	8,23
Son 1 Yıl İşlem Hacmi Değ. (%)	-4,84
Beta (Son 1 Yıl)	1,28

Piyasa Değeri (mn. TL.)	8.487,50
Halka Açıklık Oranı	49,00
Halka Açık Kısım Piyasa Değeri (mn. TL)	4.107,83
Sermaye (mn. TL)	1.250,00
Temettü Verimi (Son 5Y)	1,06

Performans (%)	Son 1 Ay	Son 6 Ay	Son 1 Yıl
HALKB	19,54	10,41	-10,66
XBANK	12,79	22,66	33,88
Relatif Getiri (XU100)	6,75	-12,25	-44,54

Piyasa Çarpanları	1Y	2Y	3Y
F/K	3,77	3,40	5,15
F/DD	0,33	0,50	0,62



EKGYO 17.01.2020

Kapanış Fiyatı	1,64
Günlük Değişim (%)	-0,61
Haftalık Değişim (%)	7,89
Son 1 Yıl En Düşük	1,05
Son 1 Yıl En Yüksek	1,72
Son 1 Yıl İşlem Hacmi Değ. (%)	20,36
Beta (Son 1 Yıl)	1,11

Piyasa Değeri (mn. TL.)	6.232,00
Halka Açıklık Oranı	51,00
Halka Açık Kısım Piyasa Değeri (mn. TL)	3.157,17
Sermaye (mn. TL)	3.800,00
Temettü Verimi (Son 5Y)	3,08

Performans (%)	Son 1 Ay	Son 6 Ay	Son 1 Yıl
EKGYO	8,61	37,82	14,11
XU100	9,03	21,34	25,09
Relatif Getiri (XU100)	-0,42	16,48	-10,98

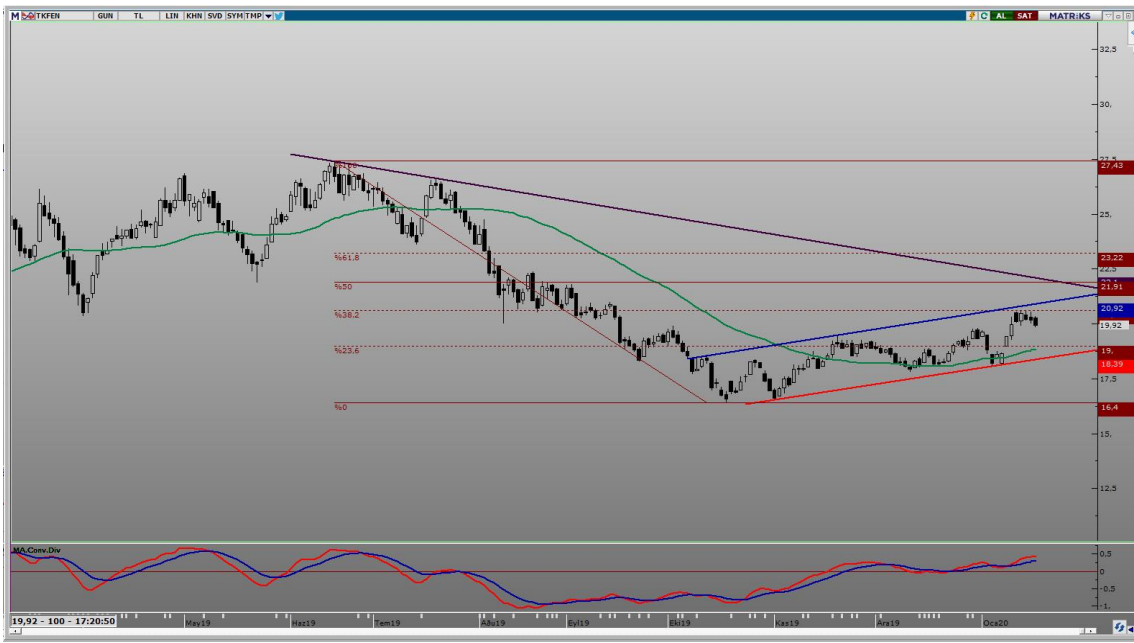
Piyasa Çarpanları	1Y	2Y	3Y
F/K	4,43	5,89	6,56
FD/FVAÖK	6,15	6,27	5,53
F/DD	0,43	0,83	1,08
FD/Satışlar	1,44	2,65	3,34

EKGYO Rasyolar	2019/3Q	2019/2Q	2019/1Q	2018/4Q	2018/3Q
Net Satışlar - Yıllık (Mn. TL)	4.823	4.779	3.718	3.918	3.756
Yurt İçi Satışlar - Çeyreklik (Mn. TL)	0	0	0	0	0
Yurt Dışı Satışlar - Çeyreklik (Mn. TL)	0	0	0	0	0
Net Kar - Yıllık (Mn. TL)	374	495	450	1.270	1.790
Brüt Kar Marjı (%)	24,32	22,95	4,79	26,42	18,44
FVAÖK (Mn. TL)	4	376	-9	238	-1
FVAÖK Marjı (%)	0,99	19,47	-0,69	18,86	-0,21
Aktif Karlılık - Yıllık (%)	1,63	2,19	2,01	5,87	8,35
Öz Sermaye Karlılık - Yıllık (%)	2,86	3,77	3,40	9,94	14,48
Alacak Tahsilat Süresi	165,69	158,71	192,80	169,39	178,29
Stok İşleme Süresi - Yıllık	1.311,26	1.351,04	1.840,77	2.340,52	2.986,08
Ticari Borç Ödeme Süresi - Yıllık	115,10	133,27	168,83	181,21	448,30
Net İşletme Sermayesi (Mn TL)	13.798	13.912	13.958	13.243	13.034
Net Nakit (Mn. TL)	-2.837	-2.334	-2.126	-1.934	-1.173
Net Borç (Çeyreklik) (Mn. TL)	213	356	641	779	808
Net Borç (Yıllık) (Mn. TL)	4.066	3.853	3.497	2.856	2.077
Net Borç/FVAÖK (%)	6,68	6,73	7,76	2,95	2,30
F/K	16,78	8,67	12,91	4,49	3,80
Sektör F/K	4,92	4,06	4,50	3,48	6,91
F/DD	0,48	0,32	0,44	0,44	0,53
Sektör F/DD	0,66	0,40	0,43	0,43	0,52
FD/FVAÖK	16,98	13,49	17,77	6,21	5,02
Yabancı Para Pozisyonu (Mn. TL)	0	0	0	-4	0

TKFEN

ahlatcı

yatırım menkul değerler


TKFEN **17.01.2020**

Kapanış Fiyatı	19,91
Günlük Değişim (%)	-1,24
Haftalık Değişim (%)	-0,35
Son 1 Yıl En Düşük	16,42
Son 1 Yıl En Yüksek	27,40
Son 1 Yıl İşlem Hacmi Değ. (%)	116,45
Beta (Son 1 Yıl)	0,93

Piyasa Değeri (mn. TL.)	7.366,70
Halka Açıklık Oranı	48,00
Halka Açık Kısım Piyasa Değeri (mn. TL)	3.743,72
Sermaye (mn. TL)	370,00
Temettü Verimi (Son 5Y)	2,42

Performans (%)	Son 1 Ay	Son 6 Ay	Son 1 Yıl
TKFEN	7,33	-22,95	-5,68
XU100	9,03	21,34	25,09
Relatif Getiri (XU100)	-1,70	-44,29	-30,76

Piyasa Çarpanları	1Y	2Y	3Y
F/K	5,88	7,76	8,06
FD/FVAÖK	3,16	4,85	4,85
F/DD	1,89	2,01	1,11
FD/Satışlar	0,68	0,80	0,55

TKFEN Rasyolar	2019/3Q	2019/2Q	2019/1Q	2018/4Q	2018/3Q
Net Satışlar - Yıllık (Mn. TL)	15.086	15.351	14.469	12.147	10.775
Yurt İçi Satışlar - Çeyreklik (Mn. TL)	1.386	1.529	2.220	789	1.298
Yurt Dışı Satışlar - Çeyreklik (Mn. TL)	1.675	2.238	2.419	2.600	2.074
Net Kar - Yıllık (Mn. TL)	1.856	2.060	1.941	1.402	1.236
Brüt Kar Marjı (%)	17,20	15,31	23,19	15,53	14,83
FVAÖK (Mn. TL)	401	451	939	510	387
FVAÖK Marjı (%)	13,41	12,13	20,47	13,45	11,94
Aktif Karlılık - Yıllık (%)	14,84	17,90	16,71	13,11	11,66
Öz Sermaye Karlılık - Yıllık (%)	39,14	48,52	49,70	38,21	36,07
Alacak Tahsilat Süresi	43,88	45,14	45,50	48,12	57,73
Stok İşleme Süresi - Yıllık	40,54	37,03	37,50	41,06	41,69
Ticari Borç Ödeme Süresi - Yıllık	90,12	76,29	76,91	86,49	95,34
Net İşletme Sermayesi (Mn TL)	-923	-1.273	-1.779	-1.657	-1.651
Net Nakit (Mn. TL)	3.323	3.639	3.886	3.619	3.594
Net Borç (Çeyreklik) (Mn. TL)	97	622	-559	-169	-562
Net Borç (Yıllık) (Mn. TL)	-3.436	-3.533	-4.155	-3.596	-3.426
Net Borç/FVAÖK (%)	-1,49	-1,50	-1,61	-2,34	-2,90
F/K	3,98	4,65	4,29	5,46	6,47
Sektör F/K	9,30	7,99	5,98	5,57	5,30
F/DD	1,39	1,87	1,73	1,76	1,92
Sektör F/DD	1,20	1,01	0,98	0,89	1,03
FD/FVAÖK	1,73	2,66	1,96	2,77	3,86
Yabancı Para Pozisyonu (Mn. TL)	852	1.061	635	537	715

AHLATCI YATIRIM YURTIÇİ PİYASALAR DEPARTMANI TARAFINDAN HAZIRLANMIŞTIR

BİZİ TERCİH ETTİĞİNİZ İÇİN TEŞEKKÜR EDERİZ

İSTANBUL MERKEZ

Maslak Mahallesi Taşyoncası Sokak T4 Blok Kat -1
No: 256 Maslak 1453 Sarıyer/İstanbul

T: 444 0 968 – 0850 450 0066 – 0212 304 1919

ÇORUM ŞUBE

Yeni Yol Mahallesi Eğridere Caddesi No:17/1 ÇORUM

Hazırlayan

Barış Ürkün / Araştırma Müdürü



www.ahlatciyatirim.com.tr

Sermaye Piyasası Kurulunun “Yatırım Hizmetleri ve Faaliyetleri İle Yan Hizmetlere İlişkin Esaslar” Hakkında Tebliği Uyarınca Yayınlanması Zorunlu Olan
Uyarı Notu: Burada yer alan her türlü yatırım bilgi, yorum ve tavsiyeleri yatırım danışmanlığı kapsamında değildir. Yatırım danışmanlığı hizmeti, yetkili kuruluşlar tarafından kişilerin risk ve getiri tercihleri dikkate alınarak kişiye özel sunulmaktadır. Burada yer alan yorum ve tavsiyeler ise genel niteliktedir. Bu tavsiyeler mali durumunuz ile risk ve getiri tercihlerinize uygun olmayabilir. Bu nedenle, sadece burada yer alan bilgilere dayanarak yatırım kararı verilmesi beklentilerinize uygun sonuçlar doğurmayabilir.

Yatırım Merkezi