

HAFTALIK MODEL PORTFÖY 30.12.2019 – 3.1.2020

Hisse	Portföye Eklendiği Tarih	Hedef Fiyat	Zarar Durdur Seviyesi	F/K	F/DD	Beta	Piyasa Değeri (Mn. TL)
SODA	20.12.2019	6,48-6,78	5,79-5,73	6,86	1,14	0,33	6.130
PETKM	6.12.2019	3.90-4,15	3,44-3,39	11,71	1,63	0,81	7.793
THYAO	20.12.2019	14,70-15,05	13,25-13,15	7,55	0,51	1,18	19.251
SISE	22.11.2019	5,65-5,90	4,80-4,73	7,39	0,87	1,03	11.903
TKFEN	27.12.2019	20,65-21,90	18,20-18,05	3,82	1,33	0,92	7.104

23-27 Aralık haftası için hazırladığımız model portföyün ortalama getirisi 1,79% olmuştur. Bu tarih aralığında XU100 ise 2,25% değer artışı yaşamıştır. Geçen hafta model portföye dahil ettiğimiz hisselerden KARSN hedef fiyata ulaşmıştır. Yeni hafta için hazırladığımız model portföyde hedef fiyat seviyeleri test edilen hatta üzerine de geçen KARSN'ı çıkartıyoruz. Bunların yerine TKFEN hissesini ekliyoruz. Halen devam ettiğini düşündüğümüz potansiyel nedeniyle bir önceki hafta portföyde yer alan diğer hisselerle bu hafta da yer vermeye devam ediyoruz.

Geçen Hafta Ne Oldu?												
Hisse	Kapanış Fiyatı 20.12.2019	Kapanış Fiyatı 27.12.2019	Portföye Eklendiği Tarih	Hedef Fiyat	Zarar Durdur Seviyesi	20 Aralık-27 Aralık En Düşük	20 Aralık-27 Aralık En Yüksek	20 Aralık-27 Aralık Getiri (%)	F/K	F/DD	Beta	Piyasa Değeri (Mn. TL)
SODA	6,08	6,13	20.12.2019	6,48-6,78	5,79-5,73	6,03	6,24	1,32	6,86	1,14	0,33	6.130
PETKM	3,62	3,69	6.12.2019	3.90-4,15	3,44-3,39	3,60	3,78	2,49	11,71	1,63	0,81	7.793
THYAO	13,76	13,95	20.12.2019	14,70-15,05	17,85-17,60	13,66	14,08	1,74	7,55	0,51	1,18	19.251
SISE	5,23	5,29	22.11.2019	5,40-5,75	4,80-4,73	5,19	5,43	1,53	7,39	0,87	1,03	11.903
KARSN	1,60	1,57	15.11.2019	1,65-1,74	1,47-1,45	1,52	1,75	1,87	82,43	2,54	0,89	1.413

Ortalama: 1,79 %

20 Aralık – 27 Aralık XU100 Getiri: 2,25 %

*Yeşil Renkli Hisseler Kar Al Hedeflerine Ulaşmıştır.

*Kırmızı Renkli Hisse İçin Zarar Durdur Seviyesi Çalışmıştır

*Geçtiğimiz Haftadan Devam Eden Hisseler

*Alım Aralığına Gelmemiştir.



SODA

27.12.2019

Kapanış Fiyatı	6,13
Günlük Değişim (%)	-0,65
Haftalık Değişim (%)	0,82
Son 1 Yıl En Düşük	5,22
Son 1 Yıl En Yüksek	7,76
Son 1 Yıl İşlem Hacmi Değ. (%)	47,84
Beta (Son 1 Yıl)	0,33

Piyasa Değeri (mn. TL.)	6.130,00
Halka Açıklık Oranı	39,00
Halka Açık Kısım Piyasa Değeri (mn. TL)	2.326,23
Sermaye (mn. TL)	1.000,00
Temettü Verimi (Son 5Y)	2,36

Performans (%)	Son 1 Ay	Son 6 Ay	Son 1 Yıl
SODA	7,73	-4,67	-10,40
XU100	7,48	19,03	25,05
Relatif Getiri (XU100)	0,25	-23,70	-35,45

Piyasa Çarpanları	1Y	2Y	3Y
F/K	4,19	6,74	9,89
FD/FVAÖK	7,26	6,73	7,20
F/DD	1,47	1,55	1,72
FD/Satışlar	2,32	1,87	2,04

SODA Rasyolar	2019/3Q	2019/2Q	2019/1Q	2018/4Q	2018/3Q
Net Satışlar - Yıllık (Mn. TL)	4.052	3.975	3.677	3.430	3.098
Yurt İçi Satışlar - Çeyreklik (Mn. TL)	791	851	738	740	688
Yurt Dışı Satışlar - Çeyreklik (Mn. TL)	274	255	230	176	295
Net Kar - Yıllık (Mn. TL)	894	1.561	1.603	1.557	1.714
Brüt Kar Marjı (%)	33,24	37,30	31,46	33,51	45,40
FVAÖK (Mn. TL)	237	281	200	233	333
FVAÖK Marjı (%)	22,95	25,98	21,10	23,61	34,80
Aktif Karlılık - Yıllık (%)	12,03	24,05	27,45	30,36	33,62
Öz Sermaye Karlılık - Yıllık (%)	17,45	34,57	39,48	38,66	43,97
Alacak Tahsilat Süresi	72,19	74,06	73,35	71,53	63,16
Stok İşleme Süresi - Yıllık	60,49	56,95	52,89	53,42	55,80
Ticari Borç Ödeme Süresi - Yıllık	53,22	53,14	53,54	62,40	59,81
Net İşletme Sermayesi (Mn. TL)	605	892	117	487	483
Net Nakit (Mn. TL)	685	348	1.042	872	804
Net Borç (Çeyreklik) (Mn. TL)	-343	791	-142	64	-382
Net Borç (Yıllık) (Mn. TL)	-412	-69	-860	-718	-781
Net Borç/FVAÖK (%)	-0,43	-0,39	-0,42	-0,43	-0,47
F/K	6,89	4,08	4,68	4,56	4,05
Sektör F/K	7,74	4,44	4,98	5,03	4,33
F/DD	1,15	1,21	1,55	1,46	1,42
Sektör F/DD	1,30	1,28	1,57	1,52	1,48
FD/FVAÖK	6,04	6,01	6,83	6,67	6,97
Yabancı Para Pozisyonu (Mn. TL)	2.466	2.004	2.325	2.044	2.537



PETKM 27.12.2019

Kapanış Fiyatı	3,69
Günlük Değişim (%)	-1,07
Haftalık Değişim (%)	1,93
Son 1 Yıl En Düşük	3,27
Son 1 Yıl En Yüksek	4,70
Son 1 Yıl İşlem Hacmi Değ. (%)	-8,05
Beta (Son 1 Yıl)	0,81
<hr/>	
Piyasa Değeri (mn. TL.)	7.793,28
Halka Açıklık Oranı	44,00
Halka Açık Kısım Piyasa Değeri (mn. TL)	3.743,72
Sermaye (mn. TL)	2.112,00
Temettü Verimi (Son 5Y)	1,09

Performans (%)	Son 1 Ay	Son 6 Ay	Son 1 Yıl
PETKM	2,50	-9,56	-5,72
XU100	7,48	19,03	25,05
Relatif Getiri (XU100)	-4,98	-28,59	-30,77

Piyasa Çarpanları	1Y	2Y	3Y
F/K	6,46	8,87	8,53
FD/FVAÖK	6,95	7,77	7,93
F/DD	2,00	3,24	1,94
FD/Satışlar	0,89	1,66	1,22

PETKM Rasyolar	2019/3Q	2019/2Q	2019/1Q	2018/4Q	2018/3Q
Net Satışlar - Yıllık (Mn. TL)	10.910	11.023	10.268	9.315	9.245
Yurt İçi Satışlar - Çeyreklik (Mn. TL)	-3.352	3.352	0	5.759	-2.592
Yurt Dışı Satışlar - Çeyreklik (Mn. TL)	-2.647	2.647	0	3.797	-1.710
Net Kar - Yıllık (Mn. TL)	632	793	854	836	1.236
Brüt Kar Marjı (%)	13,33	17,54	11,78	2,91	25,31
FVAÖK (Mn. TL)	394	536	288	41	753
FVAÖK Marjı (%)	13,42	17,25	10,19	2,04	24,69
Aktif Karlılık - Yıllık (%)	4,78	6,79	7,74	8,56	12,34
Öz Sermaye Karlılık - Yıllık (%)	14,93	20,31	23,46	22,11	33,86
Alacak Tahsilat Süresi	50,43	48,44	48,20	46,70	39,92
Stok İşleme Süresi - Yıllık	39,22	45,75	49,64	53,47	54,12
Ticari Borç Ödeme Süresi - Yıllık	31,00	33,96	25,26	29,19	34,07
Net İşletme Sermayesi (Mn. TL)	4.371	4.748	4.586	4.156	4.999
Net Nakit (Mn. TL)	-3.903	-4.423	-4.784	-4.081	-4.772
Net Borç (Çeyreklik) (Mn. TL)	-604	-54	680	-697	2.112
Net Borç (Yıllık) (Mn. TL)	4.339	4.942	4.996	4.316	5.012
Net Borç/FVAÖK (%)	3,44	2,68	2,80	2,94	2,27
F/K	11,77	10,18	8,38	9,54	6,89
Sektör F/K	14,11	10,48	10,33	8,68	11,62
F/DD	1,64	1,89	1,77	2,03	2,14
Sektör F/DD	2,13	1,96	2,20	2,38	3,07
FD/FVAÖK	9,66	8,35	8,07	8,55	7,24
Yabancı Para Pozisyonu (Mn. TL)	706	511	308	184	86

THYAO

ahlatcı
yatırım menkul değerler



THYAO **27.12.2019**

Kapanış Fiyatı	13,95
Günlük Değişim (%)	-0,07
Haftalık Değişim (%)	1,38
Son 1 Yıl En Düşük	10,59
Son 1 Yıl En Yüksek	16,33
Son 1 Yıl İşlem Hacmi Değ. (%)	10,97
Beta (Son 1 Yıl)	1,18

Piyasa Değeri (mn. TL.)	19.251,00
Halka Açıklık Oranı	50,00
Halka Açık Kısım Piyasa Değeri (mn. TL)	9.505,75
Sermaye (mn. TL)	1.380,00
Temettü Verimi (Son 5Y)	1,14

THYAO Rasyolar	2019/3Q	2019/2Q	2019/1Q	2018/4Q	2018/3Q
Net Satışlar - Yıllık (Mn. TL)	72.637	71.994	67.169	62.853	56.814
Yurt İçi Satışlar - Çeyreklik (Mn. TL)	2.372	1.787	1.388	1.474	2.447
Yurt Dışı Satışlar - Çeyreklik (Mn. TL)	19.731	16.344	12.993	14.605	19.128
Net Kar - Yıllık (Mn. TL)	2.549	2.798	3.106	4.045	3.899
Brüt Kar Marjı (%)	27,04	13,38	9,53	11,93	32,35
FVAÖK (Mn. TL)	5.817	2.254	830	1.571	6.482
FVAÖK Marjı (%)	25,70	12,07	5,59	9,53	29,47
Aktif Karlılık - Yıllık (%)	1,97	2,51	3,07	4,55	4,12
Öz Sermaye Karlılık - Yıllık (%)	6,87	9,61	11,67	15,72	14,05
Alacak Tahsilat Süresi	18,07	18,56	18,65	18,47	17,19
Stok İşleme Süresi - Yıllık	7,91	7,22	7,02	6,93	7,20
Ticari Borç Ödeme Süresi - Yıllık	35,45	30,35	30,03	31,86	36,80
Net İşletme Sermayesi (Mn TL)	-2.250	-1.895	-2.199	-1.354	-344
Net Nakit (Mn. TL)	-51.891	-54.084	-50.802	-40.516	-38.297
Net Borç (Çeyreklik) (Mn. TL)	134	2.544	13.835	-426	12.221
Net Borç (Yıllık) (Mn. TL)	60.976	60.842	58.298	44.463	44.889
Net Borç/FVAÖK (%)	5,82	5,48	5,45	5,35	5,60
F/K	7,58	6,36	5,74	5,50	6,76
Sektör F/K	8,52	7,61	6,82	6,28	8,03
F/DD	0,51	0,53	0,54	0,71	0,72
Sektör F/DD	0,94	0,89	0,82	0,92	0,95
FD/FVAÖK	7,67	7,06	6,80	5,85	6,55
Yabancı Para Pozisyonu (Mn. TL)	-41.742	-40.116	-37.314	-34.083	-34.797

Performans (%)	Son 1 Ay	Son 6 Ay	Son 1 Yıl
THYAO	2,80	10,19	-14,15
XU100	7,48	19,03	25,05
Relatif Getiri (XU100)	-4,68	-8,84	-39,20

Piyasa Çarpanları	1Y	2Y	3Y
F/K	5,75	10,00	0,00
FD/FVAÖK	6,19	7,24	14,35
F/DD	0,61	1,13	0,49
FD/Satışlar	0,39	0,58	0,23

SISE



SISE 27.12.2019

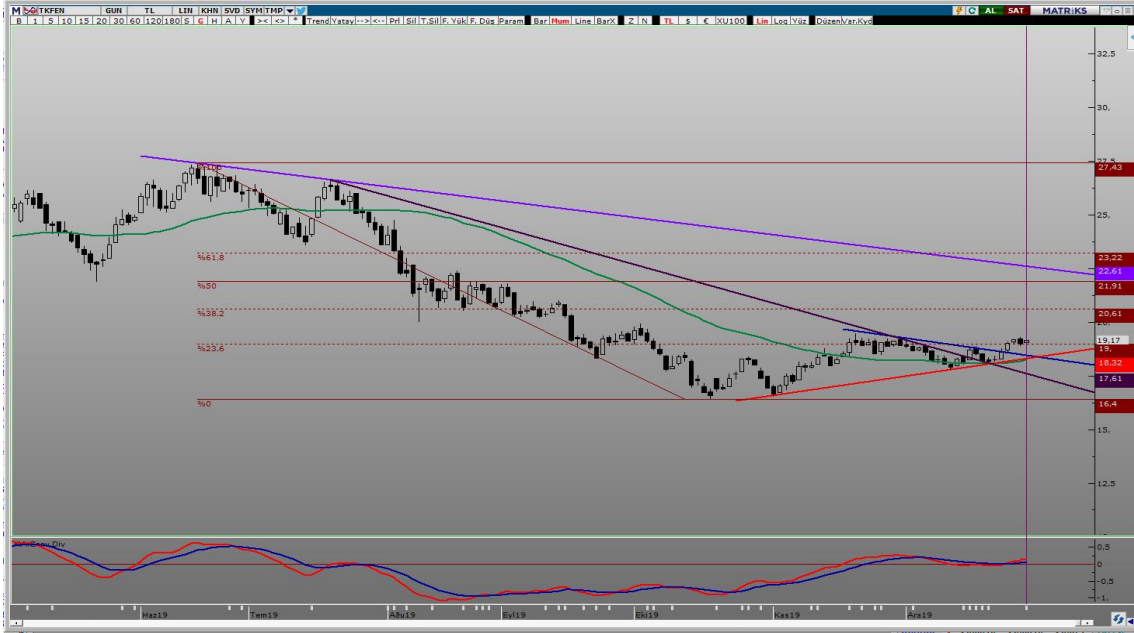
Kapanış Fiyatı	5,29
Günlük Değişim (%)	-0,19
Haftalık Değişim (%)	1,15
Son 1 Yıl En Düşük	3,86
Son 1 Yıl En Yüksek	6,92
Son 1 Yıl İşlem Hacmi Değ. (%)	112,55
Beta (Son 1 Yıl)	1,03

Piyasa Değeri (mn. TL.)	11.902,50
Halka Açıklık Oranı	34,00
Halka Açık Kısım Piyasa Değeri (mn. TL)	3.863,44
Sermaye (mn. TL)	2.250,00
Temettü Verimi (Son 5Y)	1,26

Performans (%)	Son 1 Ay	Son 6 Ay	Son 1 Yıl
SISE	8,62	0,76	1,51
XU100	7,48	19,03	25,05
Relatif Getiri (XU100)	1,14	-18,27	-23,54

Piyasa Çarpanları	1Y	2Y	3Y
F/K	4,99	8,82	12,37
FD/FVAÖK	5,47	5,73	6,29
F/DD	0,92	1,08	0,95
FD/Satışlar	0,85	0,95	0,95

SISE Rasyolar	2019/3Q	2019/2Q	2019/1Q	2018/4Q	2018/3Q
Net Satışlar - Yıllık (Mn. TL)	17.683	17.386	16.387	15.550	14.287
Yurt İçi Satışlar - Çeyreklik (Mn. TL)	3.384	2.608	2.477	2.835	2.860
Yurt Dışı Satışlar - Çeyreklik (Mn. TL)	1.826	1.708	1.570	1.745	1.964
Net Kar - Yıllık (Mn. TL)	2.298	3.163	3.430	3.374	3.539
Brüt Kar Marjı (%)	33,52	32,34	32,82	32,15	34,82
FVAÖK (Mn. TL)	1.018	975	830	906	1.007
FVAÖK Marjı (%)	22,15	20,76	21,16	20,27	23,40
Aktif Karlılık - Yıllık (%)	4,91	7,34	8,54	9,47	9,76
Öz Sermaye Karlılık - Yıllık (%)	11,98	17,84	20,44	20,64	21,59
Alacak Tahsilat Süresi	71,53	72,81	73,84	73,14	67,69
Stok İşleme Süresi - Yıllık	105,13	103,44	101,86	99,01	99,84
Ticari Borç Ödeme Süresi - Yıllık	48,30	45,71	45,05	49,33	49,01
Net İşletme Sermayesi (Mn TL)	5.935	5.808	4.479	4.599	4.738
Net Nakit (Mn. TL)	-3.459	-3.491	-4.056	-3.069	-3.790
Net Borç (Çeyreklik) (Mn. TL)	-252	1.276	870	-807	876
Net Borç (Yıllık) (Mn. TL)	5.944	6.196	4.920	4.050	4.857
Net Borç/FVAÖK (%)	1,59	1,60	1,68	1,76	1,92
F/K	7,42	5,28	5,51	5,49	5,40
Sektör F/K	7,06	5,04	5,20	4,99	5,56
F/DD	0,87	0,84	1,00	1,00	1,00
Sektör F/DD	0,88	0,79	0,93	0,91	1,02
FD/FVAÖK	4,80	4,81	5,10	4,97	5,80
Yabancı Para Pozisyonu (Mn. TL)	3.165	2.708	2.448	2.377	3.587



TKFEN 27.12.2019

Kapanış Fiyatı	19,20
Günlük Değişim (%)	1,05
Haftalık Değişim (%)	5,21
Son 1 Yıl En Düşük	16,42
Son 1 Yıl En Yüksek	27,40
Son 1 Yıl İşlem Hacmi Değ. (%)	84,88
Beta (Son 1 Yıl)	0,92

Piyasa Değeri (mn. TL.)	7.104,00
Halka Açıklık Oranı	48,00
Halka Açık Kısım Piyasa Değeri (mn. TL)	3.610,21
Sermaye (mn. TL)	370,00
Temettü Verimi (Son 5Y)	1,58

TKFEN Rasyolar	2019/3Q	2019/2Q	2019/1Q	2018/4Q	2018/3Q
Net Satışlar - Yıllık (Mn. TL)	15.086	15.351	14.469	12.147	10.775
Yurt İçi Satışlar - Çeyreklik (Mn. TL)	1.386	1.529	2.220	789	1.298
Yurt Dışı Satışlar - Çeyreklik (Mn. TL)	1.675	2.238	2.419	2.600	2.074
Net Kar - Yıllık (Mn. TL)	1.856	2.060	1.941	1.402	1.236
Brüt Kar Marjı (%)	17,20	15,31	23,19	15,53	14,83
FVAÖK (Mn. TL)	401	451	939	510	387
FVAÖK Marjı (%)	13,41	12,13	20,47	13,45	11,94
Aktif Karlılık - Yıllık (%)	14,84	17,90	16,71	13,11	11,66
Öz Sermaye Karlılık - Yıllık (%)	39,14	48,52	49,70	38,21	36,07
Alacak Tahsilat Süresi	43,88	45,14	45,50	48,12	57,73
Stok İşleme Süresi - Yıllık	40,54	37,03	37,50	41,06	41,69
Ticari Borç Ödeme Süresi - Yıllık	90,12	76,29	76,91	86,49	95,34
Net İşletme Sermayesi (Mn TL)	-923	-1.273	-1.779	-1.657	-1.651
Net Nakit (Mn. TL)	3.323	3.639	3.886	3.619	3.594
Net Borç (Çeyreklik) (Mn. TL)	97	622	-559	-169	-562
Net Borç (Yıllık) (Mn. TL)	-3.436	-3.533	-4.155	-3.596	-3.426
Net Borç/FVAÖK (%)	-1,49	-1,50	-1,61	-2,34	-2,90
F/K	3,78	4,65	4,29	5,46	6,47
Sektör F/K	8,79	7,99	5,98	5,57	5,30
F/DD	1,32	1,87	1,73	1,76	1,92
Sektör F/DD	1,13	1,01	0,98	0,89	1,03
FD/FVAÖK	1,57	2,66	1,96	2,77	3,86
Yabancı Para Pozisyonu (Mn. TL)	852	1.061	635	537	715

Performans (%)	Son 1 Ay	Son 6 Ay	Son 1 Yıl
TKFEN	1,75	-26,32	-6,52
XU100	7,48	19,03	25,05
Relatif Getiri (XU100)	-5,73	-45,36	-31,57

Piyasa Çarpanları	1Y	2Y	3Y
F/K	6,49	9,74	9,72
FD/FVAÖK	3,87	6,06	6,47
F/DD	1,93	2,28	1,07
FD/Satışlar	0,74	0,96	0,53

AHLATCI YATIRIM YURTIÇİ PİYASALAR DEPARTMANI TARAFINDAN HAZIRLANMIŞTIR

BİZİ TERCİH ETTİĞİNİZ İÇİN TEŞEKKÜR EDERİZ

İSTANBUL MERKEZ

Maslak Mahallesi Taşyoncası Sokak T4 Blok Kat -1
No: 256 Maslak 1453 Sarıyer/İstanbul

T: 444 0 968 – 0850 450 0066 – 0212 304 1919

ÇORUM ŞUBE

Yeni Yol Mahallesi Eğridere Caddesi No:17/1 ÇORUM

Hazırlayan

Barış Ürkün / Araştırma Müdürü



www.ahlatciyatirim.com.tr

Sermaye Piyasası Kurulunun "Yatırım Hizmetleri ve Faaliyetleri İle Yan Hizmetlere İlişkin Esaslar" Hakkında Tebliği Uyarınca Yayınlanması Zorunlu Olan Uyarı Notu: Burada yer alan her türlü yatırım bilgi, yorum ve tavsiyeleri yatırım danışmanlığı kapsamında değildir. Yatırım danışmanlığı hizmeti, yetkili kuruluşlar tarafından kişilerin risk ve getiri tercihleri dikkate alınarak kişiye özel sunulmaktadır. Burada yer alan yorum ve tavsiyeler ise genel niteliktedir. Bu tavsiyeler mali durumunuz ile risk ve getiri tercihlerinize uygun olmayabilir. Bu nedenle, sadece burada yer alan bilgilere dayanarak yatırım kararı verilmesi beklentilerinize uygun sonuçlar doğurmayabilir.

Yatırım Merkezi