

HAFTALIK MODEL PORTFÖY 25.11.2019 – 29.11.2019

Hisse	Portföye Eklendiği Tarih	Hedef Fiyat	Zarar Durdur Seviyesi	F/K	F/DD	Beta	Piyasa Değeri (Mn. TL)
ASELS	22.11.2019	20,50-20,80	18,25-18,05	8,58	1,84	1,22	21.945
HALKB	22.11.2019	6,10-6,37	5,51-5,43	5,88	0,24	1,34	7.288
EKGYO	22.11.2019	1,54-1,63	1,39-1,37	15,05	0,43	1,04	5.624
SISE	22.11.2019	5,03-5,10	4,48-4,42	6,62	0,78	0,99	10.665
KARSN	15.11.2019	1,49-1,54	1,30-1,28	74,03	2,28	0,88	1.269

18 Kasım – 22 Kasım haftası için hazırladığımız model portföyün ortalama getirisi 3,02% olmuştur. Bu tarih aralığında XU100 ise 1,15% değer artışı yaşamıştır. Geçen hafta belirlediğimiz model portföydeki hisselerden ARCLK, AEFES, EKGYO ve TKFEN hisseleri hedef fiyat seviye aralığına gelmiştir. Bu hafta bu hisseler yerine ASELS, HALKB ve SISE hisselerini model portföye ekliyoruz. KARSN ve EKGYO'da ise halen devam ettiğini düşündüğümüz potansiyel nedeniyle bu hafta da model portföyde yer vermeye devam ediyoruz.

Geçen Hafta Ne Oldu?												
Hisse	Kapanış Fiyatı 18.11.2019	Kapanış Fiyatı 22.11.2019	Portföye Eklendiği Tarih	Hedef Fiyat	Zarar Durdur Seviyesi	18 Kasım-22 Kasım En Düşük	18 Kasım-22 Kasım En Yüksek	18 Kasım-22 Kasım Getiri (%)	F/K	F/DD	Beta	Piyasa Değeri (Mn. TL)
ARCLK	20,18	20,46	15.11.2019	20,75-21,50	18,80-18,60	19,82	20,88	1,39	14,33	1,53	0,89	13.825
AEFES	21,86	21,60	15.11.2019	22,20-23,10	20,05-19,85	21,34	22,22	-1,19	12,02	1,06	0,84	12.789
KARSN	1,33	1,39	15.11.2019	1,49-1,54	1,25-1,22	1,30	1,45	4,51	72,98	2,25	0,88	1.251
EKGYO	1,36	1,46	15.11.2019	1,42-1,45	1,24-1,22	1,33	1,49	7,35	14,85	0,42	1,04	5.548
TKFEN	18,53	19,04	8.11.2019	19,40-20,60	16,90-16,70	18,35	19,46	2,75	3,78	1,32	0,85	7.045

Ortalama: 3,02 %

18 Kasım – 22 Kasım XU100 Getiri: 1,15 %

*Yeşil Renkli Hisseler Kar Al Hedeflerine Ulaştırmıştır.

*Kırmızı Renkli Hisse İçin Zarar Durdur Seviyesi Çalışmıştır

*Geçtiğimiz Haftadan Devam Eden Hisseler

*Alım Aralığına Gelmemiştir.



ASELS

22.11.2019

Kapanış Fiyatı	19,26
Günlük Değişim (%)	-0,26
Haftalık Değişim (%)	0,73
Son 1 Yıl En Düşük	16,37
Son 1 Yıl En Yüksek	27,48
Son 1 Yıl İşlem Hacmi Değ. (%)	-42,22
Beta (Son 1 Yıl)	1,22

Piyasa Değeri (mn. TL.)	21.956,40
Halka Açıklık Oranı	26,00
Halka Açık Kısım Piyasa Değeri (mn. TL)	5.661,04
Sermaye (mn. TL)	1.140,00
Temettü Verimi (Son 5Y)	1,03

Performans (%)	Son 1 Ay	Son 6 Ay	Son 1 Yıl
ASELS	9,00	16,72	-26,02
XU100	8,89	27,38	15,07
Relatif Getiri (XU100)	0,11	-10,66	-41,09

Piyasa Çarpanları	1Y	2Y	3Y
F/K	12,66	28,30	23,56
FD/FVAÖK	17,68	33,58	19,74
F/DD	3,18	7,38	3,37
FD/Satışlar	4,16	6,47	3,49

ASELS Rasyolar	2019/3Q	2019/2Q	2019/1Q	2018/4Q	2018/3Q
Net Satışlar - Yıllık (Mn. TL)	11.442	10.353	9.641	9.009	7.175
Yurt İçi Satışlar - Çeyreklik (Mn. TL)	2.622	2.482	1.746	3.352	1.829
Yurt Dışı Satışlar - Çeyreklik (Mn. TL)	411	145	252	466	103
Net Kar - Yıllık (Mn. TL)	2.563	2.713	2.598	2.319	2.359
Brüt Kar Marjı (%)	23,96	25,13	23,32	24,72	23,43
FVAÖK (Mn. TL)	610	552	395	813	380
FVAÖK Marjı (%)	20,19	21,03	19,76	21,42	19,66
Aktif Karlılık - Yıllık (%)	12,72	14,55	16,02	14,90	17,29
Öz Sermaye Karlılık - Yıllık (%)	23,99	27,26	32,86	31,12	34,13
Alacak Tahsilat Süresi	99,31	106,56	104,73	104,15	100,44
Stok İşleme Süresi - Yıllık	180,38	181,99	175,13	167,30	192,01
Ticari Borç Ödeme Süresi - Yıllık	101,87	94,80	95,30	116,49	115,42
Net İşletme Sermayesi (Mn TL)	5.709	5.945	5.862	4.582	4.729
Net Nakit (Mn. TL)	59	155	1.498	2.397	2.274
Net Borç (Çeyreklik) (Mn. TL)	577	1.333	832	-133	704
Net Borç (Yıllık) (Mn. TL)	412	-165	-1.498	-2.330	-2.197
Toplam Borç/Toplam Sermaye (%)	87,11	86,47	87,38	91,75	89,84
F/K	8,58	7,57	9,34	11,84	13,33
Sektör F/K	9,08	8,06	9,75	11,92	13,73
F/DD	1,84	1,82	2,25	2,71	3,35
Sektör F/DD	1,79	1,70	2,09	2,45	3,02
FD/FVAÖK	9,43	9,51	11,34	13,25	18,69
Yabancı Para Pozisyonu (Mn. TL)	1.490	1.641	1.272	7	457



HALKB 22.11.2019

Kapanış Fiyatı	5,79
Günlük Değişim (%)	0,17
Haftalık Değişim (%)	1,05
Son 1 Yıl En Düşük	4,90
Son 1 Yıl En Yüksek	8,23
Son 1 Yıl İşlem Hacmi Değ. (%)	-11,56
Beta (Son 1 Yıl)	1,34

Piyasa Değeri (mn. TL.)	7.237,50
Halka Açıklık Oranı	49,00
Halka Açık Kısım Piyasa Değeri (mn. TL)	3.506,03
Sermaye (mn. TL)	1.250,00
Temettü Verimi (Son 5Y)	0,97

Performans (%)	Son 1 Ay	Son 6 Ay	Son 1 Yıl
HALKB	6,43	13,75	-17,17
XBANK	8,90	39,24	27,23
Relatif Getiri (XU100)	-2,47	-25,49	-44,40

Piyasa Çarpanları	1Y	2Y	3Y
F/K	2,99	3,55	4,11
F/DD	0,31	0,49	0,55



EKGYO

22.11.2019

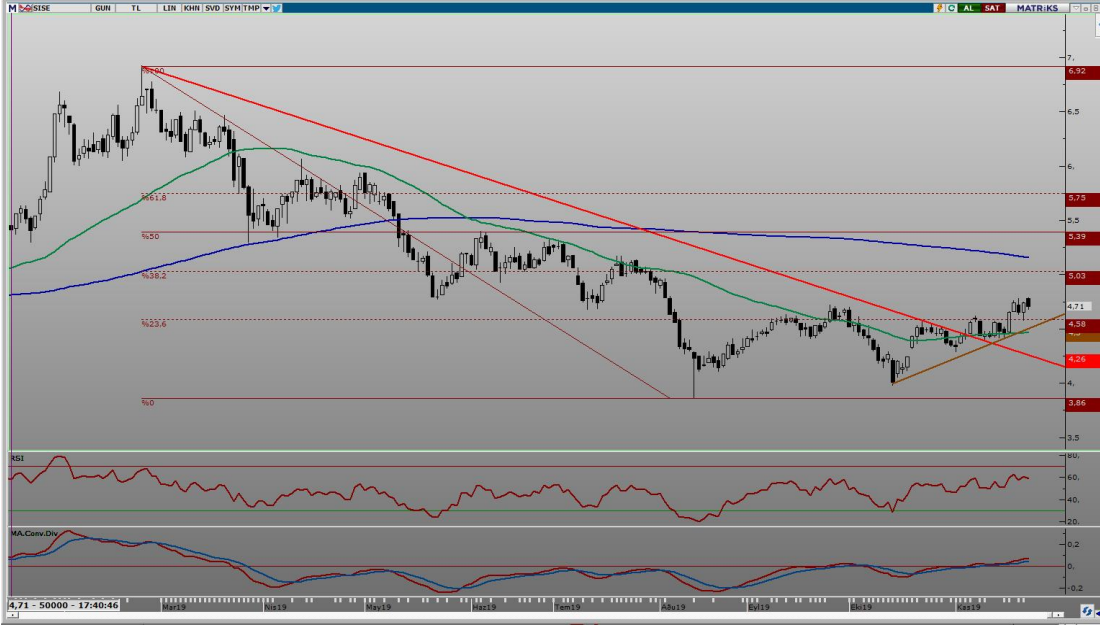
Kapanış Fiyatı	1,46
Günlük Değişim (%)	-1,35
Haftalık Değişim (%)	10,61
Son 1 Yıl En Düşük	1,05
Son 1 Yıl En Yüksek	1,72
Son 1 Yıl İşlem Hacmi Değ. (%)	-21,78
Beta (Son 1 Yıl)	1,04

Piyasa Değeri (mn. TL.)	5.548,00
Halka Açıklık Oranı	51,00
Halka Açık Kısım Piyasa Değeri (mn. TL)	2.805,21
Sermaye (mn. TL)	3.800,00
Temettü Verimi (Son 5Y)	3,59

Performans (%)	Son 1 Ay	Son 6 Ay	Son 1 Yıl
EKGYO	20,66	37,93	-8,33
XU100	8,89	27,38	15,07
Relatif Getiri (XU100)	11,77	10,55	-23,40

Piyasa Çarpanları	1Y	2Y	3Y
F/K	3,48	7,33	5,38
FD/FVAÖK	4,70	6,59	4,33
F/DD	0,48	0,81	1,06
FD/Satışlar	1,66	2,98	2,65

EKGYO Rasyolar	2019/3Q	2019/2Q	2019/1Q	2018/4Q	2018/3Q
Net Satışlar - Yıllık (Mn. TL)	4.823	4.779	3.718	3.918	3.756
Yurt İçi Satışlar - Çeyreklik (Mn. TL)	0	0	0	0	0
Yurt Dışı Satışlar - Çeyreklik (Mn. TL)	0	0	0	0	0
Net Kar - Yıllık (Mn. TL)	374	495	450	1.270	1.790
Brüt Kar Marjı (%)	24,32	22,95	4,79	26,42	18,44
FVAÖK (Mn. TL)	4	376	-9	238	-1
FVAÖK Marjı (%)	0,99	19,47	-0,69	18,86	-0,21
Aktif Karlılık - Yıllık (%)	1,63	2,19	2,01	5,87	8,35
Öz Sermaye Karlılık - Yıllık (%)	2,86	3,77	3,40	9,94	14,48
Alacak Tahsilat Süresi	165,69	158,71	192,80	169,39	178,29
Stok İşleme Süresi - Yıllık	1.311,26	1.351,04	1.840,77	2.340,52	2.986,08
Ticari Borç Ödeme Süresi - Yıllık	115,10	133,27	168,83	181,21	448,30
Net İşletme Sermayesi (Mn TL)	13.798	13.912	13.958	13.243	13.034
Net Nakit (Mn. TL)	-2.837	-2.334	-2.126	-1.934	-1.173
Net Borç (Çeyreklik) (Mn. TL)	213	356	641	779	808
Net Borç (Yıllık) (Mn. TL)	4.066	3.853	3.497	2.856	2.077
Toplam Borç/Toplam Sermaye (%)	73,14	71,06	74,74	73,15	77,69
F/K	15,05	8,67	12,91	4,49	3,80
Sektör F/K	3,98	4,05	4,50	3,48	6,91
F/DD	0,43	0,32	0,44	0,44	0,53
Sektör F/DD	0,54	0,40	0,43	0,43	0,52
FD/FVAÖK	15,92	13,49	17,77	6,21	5,02
Yabancı Para Pozisyonu (Mn. TL)	0	0	0	-4	0



SISE Rasyolar	2019/3Q	2019/2Q	2019/1Q	2018/4Q	2018/3Q
Net Satışlar - Yıllık (Mn. TL)	17.683	17.386	16.387	15.550	14.287
Yurt İçi Satışlar - Çeyreklik (Mn. TL)	3.384	2.608	2.477	2.835	2.860
Yurt Dışı Satışlar - Çeyreklik (Mn. TL)	1.826	1.708	1.570	1.745	1.964
Net Kar - Yıllık (Mn. TL)	2.298	3.163	3.430	3.374	3.539
Brüt Kar Marjı (%)	33,52	32,34	32,82	32,15	34,82
FVAÖK (Mn. TL)	1.018	975	830	906	1.007
FVAÖK Marjı (%)	22,15	20,76	21,16	20,27	23,40
Aktif Karlılık - Yıllık (%)	4,91	7,34	8,54	9,47	9,76
Öz Sermaye Karlılık - Yıllık (%)	11,98	17,84	20,44	20,64	21,59
Alacak Tahsilat Süresi	71,53	72,81	73,84	73,14	67,69
Stok İşleme Süresi - Yıllık	105,13	103,44	101,86	99,01	99,84
Ticari Borç Ödeme Süresi - Yıllık	48,30	45,71	45,05	49,33	49,01
Net İşletme Sermayesi (Mn. TL)	5.935	5.808	4.479	4.599	4.738
Net Nakit (Mn. TL)	-3.459	-3.491	-4.056	-3.069	-3.790
Net Borç (Çeyreklik) (Mn. TL)	-252	1.276	870	-807	876
Net Borç (Yıllık) (Mn. TL)	5.944	6.196	4.920	4.050	4.857
Toplam Borç/Toplam Sermaye (%)	131,29	126,77	119,82	87,39	93,74
F/K	6,62	5,28	5,51	5,49	5,40
Sektör F/K	6,19	5,04	5,20	4,99	5,56
F/DD	0,78	0,84	1,00	1,00	1,00
Sektör F/DD	0,77	0,79	0,93	0,91	1,02
FD/FVAÖK	4,45	4,81	5,10	4,97	5,80
Yabancı Para Pozisyonu (Mn. TL)	3.165	2.708	2.448	2.377	3.587

SISE

22.11.2019

Kapanış Fiyatı	4,72
Günlük Değişim (%)	-0,42
Haftalık Değişim (%)	5,83
Son 1 Yıl En Düşük	3,86
Son 1 Yıl En Yüksek	6,92
Son 1 Yıl İşlem Hacmi Değ. (%)	55,26
Beta (Son 1 Yıl)	0,99

Piyasa Değeri (mn. TL.)	10.620,00
Halka Açıklık Oranı	34,00
Halka Açık Kısım Piyasa Değeri (mn. TL)	3.447,31
Sermaye (mn. TL)	2.250,00
Temettü Verimi (Son 5Y)	1,32

Performans (%)	Son 1 Ay	Son 6 Ay	Son 1 Yıl
SISE	6,07	-1,58	-4,09
XU100	8,89	27,38	15,07
Relatif Getiri (XU100)	-2,82	-28,96	-19,16

Piyasa Çarpanları

	1Y	2Y	3Y
F/K	4,71	8,76	10,70
FD/FVAÖK	5,26	5,70	5,63
F/DD	0,87	1,07	0,83
FD/Satışlar	0,80	0,94	0,82



KARSN Rasyolar	2019/3Q	2019/2Q	2019/1Q	2018/4Q	2018/3Q
Net Satışlar - Yıllık (Mn. TL)	1.627	1.584	1.543	1.442	1.323
Yurt İçi Satışlar - Çeyreklik (Mn. TL)	140	160	142	252	140
Yurt Dışı Satışlar - Çeyreklik (Mn. TL)	275	224	237	279	224
Net Kar - Yıllık (Mn. TL)	17	5	-42	-23	-9
Brüt Kar Marjı (%)	13,78	21,90	20,24	2,47	42,15
FVAÖK (Mn. TL)	42	71	56	-17	129
FVAÖK Marjı (%)	10,23	17,90	15,33	-3,79	34,91
Aktif Karlılık - Yıllık (%)	0,67	0,21	-1,92	-1,12	-0,42
Öz Sermaye Karlılık - Yıllık (%)	4,04	1,47	-13,19	-6,85	-2,83
Alacak Tahsilat Süresi	156,11	150,64	142,45	137,52	128,58
Stok İşleme Süresi - Yıllık	49,65	53,37	52,64	56,42	56,30
Ticari Borç Ödeme Süresi - Yıllık	73,80	79,53	75,99	65,34	75,99
Net İşletme Sermayesi (Mn TL)	979	875	669	553	791
Net Nakit (Mn. TL)	-1.109	-1.439	-1.169	-1.022	-1.412
Net Borç (Çeyreklik) (Mn. TL)	-78	15	161	-258	363
Net Borç (Yıllık) (Mn. TL)	1.573	1.651	1.636	1.475	1.733
Toplam Borç/Toplam Sermaye (%)	366,68	628,75	695,63	620,44	760,44
F/K	74,03	151,21	0,00	0,00	0,00
Sektör F/K	12,26	11,38	10,10	9,61	12,10
F/DD	2,28	2,10	2,92	2,34	2,93
Sektör F/DD	3,59	3,51	3,28	2,93	4,35
FD/FVAÖK	18,78	9,99	11,66	11,60	10,70
Yabancı Para Pozisyonu (Mn. TL)	-254	-442	-518	-440	-588

KARSN 22.11.2019

Kapanış Fiyatı	1,39
Günlük Değişim (%)	-1,42
Haftalık Değişim (%)	5,30
Son 1 Yıl En Düşük	0,98
Son 1 Yıl En Yüksek	1,75
Son 1 Yıl İşlem Hacmi Değ. (%)	-74,93
Beta (Son 1 Yıl)	0,88

Piyasa Değeri (mn. TL.)	1.251,00
Halka Açıklık Oranı	32,00
Halka Açık Kısım Piyasa Değeri (mn. TL)	318,08
Sermaye (mn. TL)	600,00
Temettü Verimi (Son 5Y)	0,00

Performans (%)	Son 1 Ay	Son 6 Ay	Son 1 Yıl
KARSN	32,39	41,13	15,97
XU100	8,89	27,38	15,07
Relatif Getiri (XU100)	23,50	13,75	0,90

Piyasa Çarpanları	1Y	2Y	3Y
F/K	0,00	64,32	0,00
FD/FVAÖK	10,38	42,23	42,55
F/DD	2,66	2,46	2,16
FD/Satışlar	0,58	0,95	0,65

AHLATCI YATIRIM YURTIÇİ PİYASALAR DEPARTMANI TARAFINDAN HAZIRLANMIŞTIR

BİZİ TERCİH ETTİĞİNİZ İÇİN TEŞEKKÜR EDERİZ

İSTANBUL MERKEZ

Maslak Mahallesi Taşyoncası Sokak T4 Blok Kat -1
No: 256 Maslak 1453 Sarıyer/İstanbul

T: 444 0 968 – 0850 450 0066 – 0212 304 1919

ÇORUM ŞUBE

Yeni Yol Mahallesi Eğridere Caddesi No:17/1 ÇORUM

Hazırlayan

Barış Ürkün / Araştırma Müdürü



www.ahlatciyatirim.com.tr

Sermaye Piyasası Kurulunun “Yatırım Hizmetleri ve Faaliyetleri İle Yan Hizmetlere İlişkin Esaslar” Hakkında Tebliği Uyarınca Yayınlanması Zorunlu Olan
Uyarı Notu: Burada yer alan her türlü yatırım bilgi, yorum ve tavsiyeleri yatırım danışmanlığı kapsamında değildir. Yatırım danışmanlığı hizmeti, yetkili kuruluşlar tarafından kişilerin risk ve getiri tercihleri dikkate alınarak kişiye özel sunulmaktadır. Burada yer alan yorum ve tavsiyeler ise genel niteliktedir. Bu tavsiyeler mali durumunuz ile risk ve getiri tercihlerinize uygun olmayabilir. Bu nedenle, sadece burada yer alan bilgilere dayanarak yatırım kararı verilmesi beklentilerinize uygun sonuçlar doğurmayabilir.

Yatırım Merkezi