

## HAFTALIK MODEL PORTFÖY 2.9.2019 – 6.9.2019

Hisse	Portföye Eklendiği Tarih	Hedef Fiyat	Zarar Durdur Seviyesi	F/K	F/DD	Beta	Piyasa Değeri (Mn. TL)
EREGL	23.08.2019	6,80-7,00	6,08-6,02	4,21	0,79	0,90	22.435
ENKAI	16.08.2019	5,73-5,97	5,15-5,10	9,62	0,79	0,33	29.000
TCELL	16.08.2019	13,40-13,70	11,90-11,70	10,18	1,65	0,81	28.446
TAVHL	23.08.2019	24,20-25,30	21,95-21,70	6,20	1,38	0,67	8.573
SAHOL	16.08.2019	9,31-9,50	8,30-8,15	5,03	0,59	1,31	17.894

26-30 Ağustos haftası için hazırladığımız model portföyün ortalama getirisi %2,1 olmuştur. Bu tarih aralığında XU100 ise %0,44 değer kaybı yaşamıştır. Belirlenen ikinci hedef fiyat seviyeleri için potansiyelin var olduğunu düşündüğümüzden bu hafta için hazırladığımız model portföyde de geçen hafta ve bir önceki hafta eklediğimiz hisseleri tutmaya devam ediyoruz. ENKAI için 2.hedef fiyatı 5.92'den 5.97'ye revize ediyoruz.

Geçen Hafta Ne Oldu?												
Hisse	Kapanış Fiyatı 26.8.2019	Kapanış Fiyatı 29.8.2019	Portföye Eklendiği Tarih	Hedef Fiyat	Zarar Durdur Seviyesi	26 Ağustos-29 Ağustos En Düşük	26 Ağustos-29 Ağustos En Yüksek	26 Ağustos-29 Ağustos Getiri (%)	F/K	F/DD	Beta	Piyasa Değeri (Mn. TL)
EREGL	6,43	6,41	23.08.2019	6,80-7,00	6,08-6,02	6,27	6,49	-0,31	4,21	0,79	0,90	22.435
ENKAI	5,70	5,80	16.08.2019	5,73-5,92	5,15-5,10	5,55	5,87	1,75	9,62	0,79	0,33	29.000
TCELL	12,33	12,93	16.08.2019	13,40-13,70	11,90-11,70	11,96	12,93	4,87	10,18	1,65	0,81	28.446
TAVHL	22,84	23,60	23.08.2019	24,20-25,30	21,95-21,70	22,62	23,94	3,33	6,20	1,38	0,67	8.573
SAHOL	8,69	8,77	16.08.2019	9,31-9,50	8,30-8,15	8,48	8,87	0,92	5,03	0,59	1,31	17.894

Ortalama: 2,11 %

26 Ağustos -29 Ağustos XU100 Getiri: -0,44 %

\*Yeşil Renkli Hisseler Kar Al Hedeflerine Ulaşmıştır.

\*Kırmızı Renkli Hisse İçin Zarar Durdur Seviyesi Çalışmıştır

\*Geçtiğimiz Haftadan Devam Eden Hisseler

\*Alım Aralığına Gelmemiştir.



## EREGL

29.08.2019

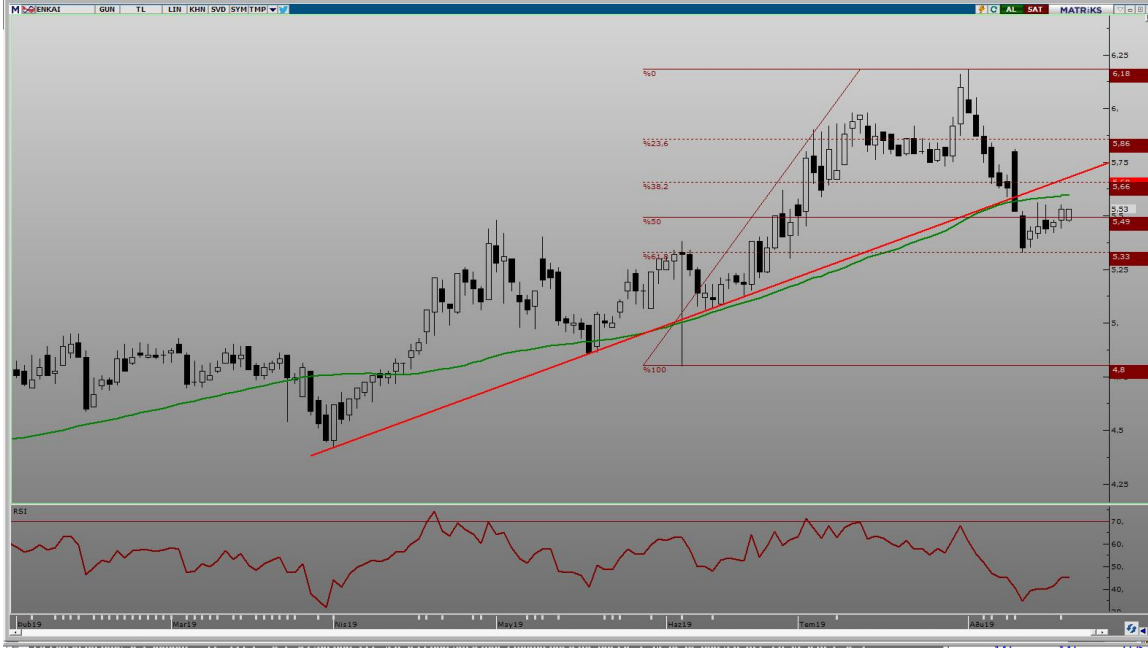
Kapanış Fiyatı (Önceki Gün)	6,41
Günlük Değişim (%)	1,26
Haftalık Değişim (%)	3,22
Son 1 Yıl En Düşük	5,87
Son 1 Yıl En Yüksek	10,29
Son 1 Yıl İşlem Hacmi Değ. (%)	17,37
Beta (Son 1 Yıl)	0,90

Piyasa Değeri (mn. TL.)	22.435,00
Halka Açıklık Oranı	48,00
Halka Açık Kısım Piyasa Değeri (mn. TL)	10.674,57
Sermaye (mn. TL)	3.500,00
Temettü Verimi (Son 5Y)	8,10

<b>Performans (%)</b>	Son 1 Ay	Son 6 Ay	Son 1 Yıl
EREGL	-16,43	-18,62	-34,22
XU100	5,97	-7,47	3,69
Relatif Getiri (XU100)	-22,40	-11,15	-37,90

<b>Piyasa Çarpanları</b>	1Y	2Y	3Y
F/K	8,85	10,14	19,43
FD/FVAÖK	5,73	6,42	9,27
F/DD	1,82	1,84	1,39
FD/Satışlar	1,88	1,86	1,45

EREGL Rasyolar	2019/2Q	2019/1Q	2018/4Q	2018/3Q	2018/2Q
Net Satışlar - Yıllık (Mn. TL)	29.981	28.741	27.015	24.853	21.446
Yurt İçi Satışlar - Çeyreklik (Mn. TL)	5.689	5.141	5.706	5.866	4.886
Yurt Dışı Satışlar - Çeyreklik (Mn. TL)	1.510	1.796	1.813	1.694	1.110
Net Kar - Yıllık (Mn. TL)	5.570	5.775	5.845	5.333	4.755
Brüt Kar Marjı	21,69	22,84	28,23	31,67	33,58
FVAÖK (Mn. TL)	1.739	1.740	2.216	2.567	2.137
FVAÖK Marjı	23,34	24,35	29,18	32,95	34,41
Aktif Karlılık - Yıllık	13,70	14,49	15,96	14,39	15,86
Öz Sermaye Karlılık - Yıllık	21,05	24,93	23,80	21,83	24,20
Alacak Tahsilat Süresi	52,94	54,47	52,00	49,84	39,81
Stok İşleme Süresi - Yıllık	153,08	152,44	149,75	143,94	135,29
Ticari Borç Ödeme Süresi - Yıllık	36,61	28,38	28,20	23,71	28,71
Net İşletme Sermayesi (Mn TL)	10.612	5.472	10.627	11.079	7.642
Net Nakit (Mn. TL)	2.026	5.672	3.605	4.064	2.587
Net Borç (Çeyreklik) (Mn. TL)	3.679	-2.122	-36	-929	2.687
Net Borç (Yıllık) (Mn. TL)	-1.042	-4.721	-2.599	-2.563	-1.635
Toplam Borç/Toplam Sermaye	49,58	67,23	44,16	49,33	52,03
F/K	4,20	5,77	4,51	7,56	7,83
Sektör F/K	4,88	5,99	4,48	7,86	7,88
F/DD	0,79	1,20	0,89	1,27	1,61
Sektör F/DD	0,90	1,26	0,93	1,37	1,70
FD/FVAÖK	2,58	3,14	2,63	4,43	5,04
Yabancı Para Pozisyonu (Mn. TL)	-958	-440	-1.594	-3.761	-2.781


**ENKAI** 29.08.2019

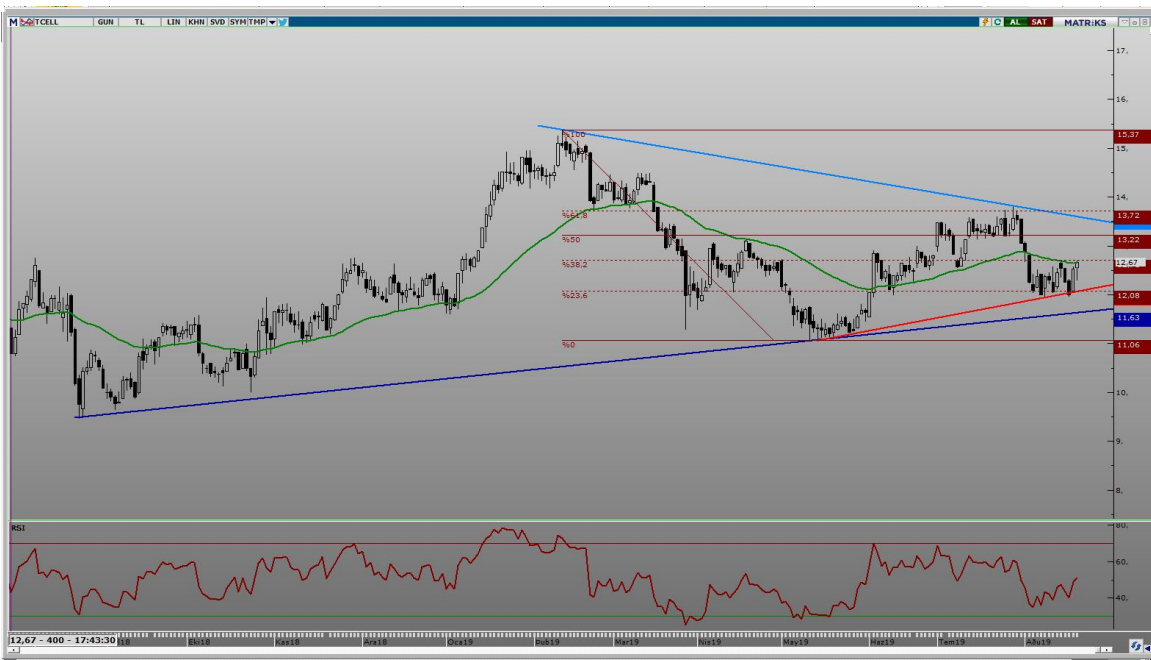
Kapanış Fiyatı (Önceki Gün)	5,80
Günlük Değişim (%)	1,40
Haftalık Değişim (%)	4,88
Son 1 Yıl En Düşük	4,27
Son 1 Yıl En Yüksek	6,18
Son 1 Yıl İşlem Hacmi Değ. (%)	-33,28
Beta (Son 1 Yıl)	0,33

Piyasa Değeri (mn. TL.)	29.000,00
Halka Açıklık Oranı	12,00
Halka Açık Kısım Piyasa Değeri (mn. TL)	3.432,86
Sermaye (mn. TL)	5.021,69
Temettü Verimi (Son 5Y)	2,66

Performans (%)	Son 1 Ay	Son 6 Ay	Son 1 Yıl
ENKAI	0,35	19,54	18,94
XU100	5,97	-7,47	3,69
Relatif Getiri (XU100)	-5,62	27,02	15,26

Piyasa Çarpanları	1Y	2Y	3Y
F/K	14,89	11,81	11,28
FD/FVAÖK	6,75	8,31	6,85
F/DD	0,92	1,18	1,16
FD/Satışlar	2,37	2,42	1,61

ENKAI Rasyolar	2019/2Q	2019/1Q	2018/4Q	2018/3Q	2018/2Q
Net Satışlar - Yıllık (Mn. TL)	14.502	14.785	13.918	12.080	10.696
Yurt İçi Satışlar - Çeyreklik (Mn. TL)	935	1.659	3.129	2.820	1.852
Yurt Dışı Satışlar - Çeyreklik (Mn. TL)	1.366	1.009	2.384	1.001	845
Net Kar - Yıllık (Mn. TL)	3.040	1.956	1.613	1.357	1.718
Brüt Kar Marjı	23,72	25,68	19,65	25,95	26,17
FVAÖK (Mn. TL)	623	754	791	1.189	763
FVAÖK Marjı	23,10	25,42	17,64	27,30	25,60
Aktif Karlılık - Yıllık	7,37	4,97	4,44	3,54	5,32
Öz Sermaye Karlılık - Yıllık	9,36	6,34	5,70	4,65	7,02
Alacak Tahsilat Süresi	60,81	60,52	56,60	53,84	43,48
Stok İşleme Süresi - Yıllık	57,06	52,79	51,61	53,98	50,03
Ticari Borç Ödeme Süresi - Yıllık	43,10	34,85	41,97	74,37	70,25
Net İşletme Sermayesi (Mn TL)	339	401	818	501	-585
Net Nakit (Mn. TL)	-2.664	-2.761	-2.072	-3.967	-2.937
Net Borç (Çeyreklik) (Mn. TL)	-182	-1.802	813	-2.412	-277
Net Borç (Yıllık) (Mn. TL)	-8.688	-8.506	-6.705	-7.518	-5.106
Toplam Borç/Toplam Sermaye	23,29	25,01	26,46	29,18	29,29
F/K	8,94	11,95	14,47	19,34	13,72
Sektör F/K	9,12	12,18	14,70	21,08	14,04
F/DD	0,73	0,65	0,71	0,72	0,84
Sektör F/DD	0,72	0,64	0,70	0,71	0,84
FD/FVAÖK	5,44	4,13	4,66	5,29	6,08
Yabancı Para Pozisyonu (Mn. TL)	1.755	1.790	1.788	2.045	1.571



## TCELL 29.08.2019

Kapanış Fiyatı (Önceki Gün)	12,93
Günlük Değişim (%)	4,78
Haftalık Değişim (%)	3,19
Son 1 Yıl En Düşük	9,66
Son 1 Yıl En Yüksek	15,39
Son 1 Yıl İşlem Hacmi Değ. (%)	-8,75
Beta (Son 1 Yıl)	0,81

Piyasa Değeri (mn. TL.)	28.446,00
Halka Açıklık Oranı	49,00
Halka Açık Kısım Piyasa Değeri (mn. TL)	13.925,55
Sermaye (mn. TL)	2.200,00
Temettü Verimi (Son 5Y)	11,99

Performans (%)	Son 1 Ay	Son 6 Ay	Son 1 Yıl
TCELL	-4,72	-9,58	22,86
XU100	5,97	-7,47	3,69
Relatif Getiri (XU100)	-10,69	-2,11	19,17

Piyasa Çarpanları	1Y	2Y	3Y
F/K	14,05	17,26	9,87
FD/FVAÖK	4,67	6,56	5,98
F/DD	1,63	2,07	1,42
FD/Satışlar	1,33	1,87	1,64

TCELL Rasyolar	2019/2Q	2019/1Q	2018/4Q	2018/3Q	2018/2Q
Net Satışlar - Yıllık (Mn. TL)	22.287	21.234	20.351	19.455	18.258
Yurt İçi Satışlar - Çeyreklik (Mn. TL)	5.261	4.833	4.785	5.043	4.366
Yurt Dışı Satışlar - Çeyreklik (Mn. TL)	492	425	422	424	332
Net Kar - Yıllık (Mn. TL)	2.947	2.897	2.177	1.472	1.806
Brüt Kar Marjı	32,32	32,52	32,20	37,03	35,44
FVAÖK (Mn. TL)	2.572	2.345	2.569	2.231	2.191
FVAÖK Marjı	43,60	43,16	47,75	43,03	45,30
Aktif Karlılık - Yıllık	6,45	6,60	5,27	3,53	4,75
Öz Sermaye Karlılık - Yıllık	17,37	17,62	13,08	9,29	11,92
Alacak Tahsilat Süresi	46,72	49,99	57,16	58,24	57,47
Stok İşleme Süresi - Yıllık	4,44	5,25	4,76	4,54	4,39
Ticari Borç Ödeme Süresi - Yıllık	55,12	52,78	73,39	64,32	66,29
Net İşletme Sermayesi (Mn TL)	5.329	7.887	6.327	7.053	4.980
Net Nakit (Mn. TL)	7.015	10.700	9.900	11.443	9.207
Net Borç (Çeyreklik) (Mn. TL)	-2.685	1.148	-1.609	2.940	826
Net Borç (Yıllık) (Mn. TL)	11.147	13.832	12.684	14.293	11.353
Toplam Borç/Toplam Sermaye	163,72	170,94	167,77	206,13	174,96
F/K	9,81	9,69	13,25	18,49	15,46
Sektör F/K	15,75	26,93	64,28	0,00	38,42
F/DD	1,59	1,57	1,68	1,72	1,80
Sektör F/DD	1,81	1,68	1,73	1,88	2,33
FD/FVAÖK	3,97	4,33	4,34	4,81	4,99
Yabancı Para Pozisyonu (Mn. TL)	687	458	62	-497	-137



## TAVHL 29.08.2019

Kapanış Fiyatı (Önceki Gün)	23,60
Günlük Değişim (%)	3,33
Haftalık Değişim (%)	2,61
Son 1 Yıl En Düşük	19,03
Son 1 Yıl En Yüksek	30,71
Son 1 Yıl İşlem Hacmi Değ. (%)	-7,22
Beta (Son 1 Yıl)	0,67

Piyasa Değeri (mn. TL.)	8.573,44
Halka Açıklık Oranı	40,00
Halka Açık Kısım Piyasa Değeri (mn. TL)	3.809,56
Sermaye (mn. TL)	363,28
Temettü Verimi (Son 5Y)	4,30

Performans (%)	Son 1 Ay	Son 6 Ay	Son 1 Yıl
TAVHL	-3,36	-7,73	-17,46
XU100	5,97	-7,47	3,69
Relatif Getiri (XU100)	-9,33	-0,26	-21,14

Piyasa Çarpanları	1Y	2Y	3Y
F/K	11,99	13,80	8,88
FD/FVAÖK	8,48	6,43	6,70
F/DD	2,33	2,38	1,86
FD/Satışlar	2,70	1,80	1,34

TAVHL Rasyolar	2019/2Q	2019/1Q	2018/4Q	2018/3Q	2018/2Q
Net Satışlar - Yıllık (Mn. TL)	7.272	7.143	6.663	6.151	4.182
Yurt İçi Satışlar - Çeyreklik (Mn. TL)	-19	1.246	1.531	3.076	176
Yurt Dışı Satışlar - Çeyreklik (Mn. TL)	398	272	205	293	205
Net Kar - Yıllık (Mn. TL)	1.444	1.630	1.517	1.249	992
Brüt Kar Marjı	47,46	48,16	48,15	57,57	52,01
FVAÖK (Mn. TL)	460	640	590	1.746	176
FVAÖK Marjı	66,31	39,53	33,94	54,49	41,93
Aktif Karlılık - Yıllık	6,94	8,85	8,45	6,52	6,34
Öz Sermaye Karlılık - Yıllık	25,01	31,51	28,27	22,11	23,32
Alacak Tahsilat Süresi	58,68	56,86	55,04	53,99	60,23
Stok İşleme Süresi - Yıllık	5,87	5,98	5,93	5,86	7,44
Ticari Borç Ödeme Süresi - Yıllık	32,21	25,36	32,13	26,77	34,42
Net İşletme Sermayesi (Mn TL)	156	-414	-385	-240	208
Net Nakit (Mn. TL)	-3.861	-3.089	-2.831	-4.295	-4.444
Net Borç (Çeyreklik) (Mn. TL)	852	366	-1.276	433	189
Net Borç (Yıllık) (Mn. TL)	4.250	3.398	3.032	4.308	3.875
Toplam Borç/Toplam Sermaye	257,62	258,60	233,12	237,26	265,42
F/K	6,05	5,41	5,97	9,54	8,65
Sektör F/K	7,33	6,77	6,28	8,03	9,13
F/DD	1,35	1,43	1,39	1,62	1,68
Sektör F/DD	0,85	0,82	0,92	0,95	1,06
FD/FVAÖK	3,67	3,77	4,00	5,57	6,72
Yabancı Para Pozisyonu (Mn. TL)	820	812	531	460	972

## SAHOL



## SAHOL

29.08.2019

Kapanış Fiyatı (Önceki Gün)	8,77
Günlük Değişim (%)	-0,79
Haftalık Değişim (%)	4,40
Son 1 Yıl En Düşük	6,46
Son 1 Yıl En Yüksek	10,06
Son 1 Yıl İşlem Hacmi Değ. (%)	-2,41
Beta (Son 1 Yıl)	1,31

Piyasa Değeri (mn. TL.)	17.894,34
Halka Açıklık Oranı	44,00
Halka Açık Kısım Piyasa Değeri (mn. TL)	8.518,81
Sermaye (mn. TL)	2.040,40
Temettü Verimi (Son 5Y)	0,85

Performans (%)	Son 1 Ay	Son 6 Ay	Son 1 Yıl
SAHOL	-10,51	-0,13	25,95
XU100	5,97	-7,47	3,69
Relatif Getiri (XU100)	-16,48	7,35	22,26

Piyasa Çarpanları	1Y	2Y	3Y
F/K	3,48	7,84	7,81
FD/FVAÖK	5,89	6,82	9,05
F/DD	0,53	0,88	0,84
FD/Satışlar	1,00	1,75	1,45

SAHOL Rasyolar	2019/2Q	2019/1Q	2018/4Q	2018/3Q	2018/2Q
Net Satışlar - Yıllık (Mn. TL)	18.017	17.142	16.260	15.594	14.823
Yurt İçi Satışlar - Çeyreklik (Mn. TL)	0	0	14.786	0	0
Yurt Dışı Satışlar - Çeyreklik (Mn. TL)	0	0	2.156	0	0
Net Kar - Yıllık (Mn. TL)	6.520	7.079	7.242	8.595	8.365
Brüt Kar Marjı	90,54	106,92	78,36	107,58	105,44
FVAÖK (Mn. TL)	2.263	2.507	1.439	2.852	2.038
FVAÖK Marjı	47,01	58,47	31,94	64,66	51,77
Aktif Karlılık - Yıllık	0,91	0,99	1,06	1,18	1,19
Öz Sermaye Karlılık - Yıllık	12,18	13,54	13,71	16,76	16,20
Alacak Tahsilat Süresi	42,37	46,01	47,64	48,92	46,17
Stok İşleme Süresi - Yıllık	82,16	85,01	85,83	85,27	79,98
Ticari Borç Ödeme Süresi - Yıllık	86,33	84,56	88,79	86,09	80,70
Net İşletme Sermayesi (Mn TL)	119.612	119.422	105.633	124.416	104.781
Net Nakit (Mn. TL)	25.953	21.580	21.291	7.367	29.940
Net Borç (Çeyreklik) (Mn. TL)	-5.362	-1.558	8.420	-22.237	5.969
Net Borç (Yıllık) (Mn. TL)	19.349	24.711	26.269	17.849	40.086
Toplam Borç/Toplam Sermaye	1.092,27	1.179,27	1.076,45	1.349,20	1.186,57
F/K	4,94	4,19	4,01	3,43	4,25
Sektör F/K	8,16	6,03	5,57	5,18	4,94
F/DD	0,57	0,54	0,52	0,54	0,65
Sektör F/DD	1,00	0,98	0,89	1,03	1,00
FD/FVAÖK	4,07	4,61	4,69	3,39	6,23
Yabancı Para Pozisyonu (Mn. TL)	3.743	2.893	3.921	3.809	3.886

**AHLATCI YATIRIM YURTIÇİ PİYASALAR DEPARTMANI TARAFINDAN HAZIRLANMIŞTIR**

**BİZİ TERCİH ETTİĞİNİZ İÇİN TEŞEKKÜR EDERİZ**

**İSTANBUL MERKEZ**

Maslak Mahallesi Taşyoncası Sokak T4 Blok Kat -1  
No: 256 Maslak 1453 Sarıyer/İstanbul

T: 444 0 968 – 0850 450 0066 – 0212 304 1919

**ÇORUM ŞUBE**

Yeni Yol Mahallesi Eğridere Caddesi No:17/1 ÇORUM

**Hazırlayan**

**Barış Ürkün / Araştırma Müdürü**



[www.ahlatciyatirim.com.tr](http://www.ahlatciyatirim.com.tr)

Sermaye Piyasası Kurulunun "Yatırım Hizmetleri ve Faaliyetleri İle Yan Hizmetlere İlişkin Esaslar" Hakkında Tebliği Uyarınca Yayınlanması Zorunlu Olan  
**Uyarı Notu:** Burada yer alan her türlü yatırım bilgi, yorum ve tavsiyeleri yatırım danışmanlığı kapsamında değildir. Yatırım danışmanlığı hizmeti, yetkili kuruluşlar tarafından kişilerin risk ve getiri tercihleri dikkate alınarak kişiye özel sunulmaktadır. Burada yer alan yorum ve tavsiyeler ise genel niteliktedir. Bu tavsiyeler mali durumunuz ile risk ve getiri tercihlerinize uygun olmayabilir. Bu nedenle, sadece burada yer alan bilgilere dayanarak yatırım kararı verilmesi beklentilerinize uygun sonuçlar doğurmayabilir.

Yatırım Merkezi