

HAFTALIK MODEL PORTFÖY 26.8.2019 – 30.08.2019

| Hisse | Portföye Eklendiği Tarih | Hedef Fiyat | Zarar Durdur Seviyesi | F/K | F/DD | Beta | Piyasa Değeri (Mn. TL) |
|-------|--------------------------|-------------|-----------------------|------|------|------|------------------------|
| EREGL | 23.08.2019 | 6,80-7,00 | 6,08-6,02 | 4,20 | 0,79 | 0,91 | 22.365 |
| ENKAI | 16.08.2019 | 5,73-5,92 | 5,15-5,10 | 9,21 | 0,76 | 0,34 | 27.750 |
| TCELL | 16.08.2019 | 13,40-13,70 | 11,90-11,70 | 9,90 | 1,60 | 0,79 | 27.676 |
| TAVHL | 23.08.2019 | 24,20-25,30 | 21,95-21,70 | 6,05 | 1,35 | 0,69 | 8.377 |
| SAHOL | 16.08.2019 | 9,31-9,50 | 8,30-8,15 | 5,07 | 0,59 | 1,31 | 18.017 |

19-23 Ağustos haftasında hazırladığımız model portföyde ARCLK belirlediğimiz fiyat aralığına girdiğinden model portföyden çıkartılmış ve yerine EREGL hissesi eklenmiştir. Bunun dışında TOASO'da beklenen performans sergilenemezken yaşanan düşüşle birlikte zarar durdur seviyesi hisse için çalışmıştır. Bu nedenle TOASO'da haftalık portföyden çıkartılmış ve yerine TAVHL hissesi eklenmiştir. Diğer hisseler ise hedef fiyat aralıklarına henüz gelmediğinden model portföyde yer almaya devam etmektedir. ENKAI ve SAHOL'un hedef fiyatında bir miktar düzeltme yapılmıştır.

| Geçen Hafta Ne Oldu? | | | | | | | | | | | | | |
|----------------------|--------------------------|--------------------------|--------------------------|--------------|-------------|-----------------------|--------------------------------|---------------------------------|----------------------------------|-------|------|------|------------------------|
| Hisse | Kapanış Fiyatı 19.8.2019 | Kapanış Fiyatı 23.8.2019 | Portföye Eklendiği Tarih | Alım Aralığı | Hedef Fiyat | Zarar Durdur Seviyesi | 19 Ağustos-23 Ağustos En Düşük | 19 Ağustos-23 Ağustos En Yüksek | 19 Ağustos-23 Ağustos Getiri (%) | F/K | F/DD | Beta | Piyasa Değeri (Mn. TL) |
| ARCLK | 17,14 | 17,10 | 16.08.2019 | 2,17-2,22 | 17,50-18,20 | 15,70-15,55 | 16,78 | 17,71 | -0,23 | 11,84 | 1,28 | 0,89 | 11.555 |
| ENKAI | 5,45 | 5,55 | 16.08.2019 | 7,59-7,60 | 5,67-5,86 | 5,15-5,10 | 5,39 | 5,56 | 1,83 | 9,21 | 0,76 | 0,34 | 27.750 |
| TCELL | 12,54 | 12,58 | 16.08.2019 | 4,08-4,10 | 13,20-13,70 | 11,68-11,55 | 11,97 | 12,69 | 0,32 | 9,90 | 1,60 | 0,79 | 27.676 |
| TOASO | 18,37 | 17,80 | 16.08.2019 | 26,80-26,85 | 20,13-20,60 | 17,80-17,65 | 17,00 | 18,93 | -3,10 | 6,49 | 2,53 | 0,90 | 8.900 |
| SAHOL | 8,64 | 8,83 | 16.08.2019 | 2,97-2,99 | 9,05-9,31 | 8,13-8,05 | 8,29 | 8,79 | 2,20 | 5,07 | 0,59 | 1,31 | 18.017 |

Ortalama: 0,20 %

19 Ağustos– 23 Ağustos XU100 Getiri: 1,48 %

*Yeşil Renkli Hisseler Kar Al Hedeflerine Ulaşmıştır.

*Kırmızı Renkli Hisse İçin Zarar Durdur Seviyesi Çalışmıştır

*Geçtiğimiz Haftadan Devam Eden Hisseler

*Alım Aralığına Gelmemiştir.



EREGL 22.08.2019

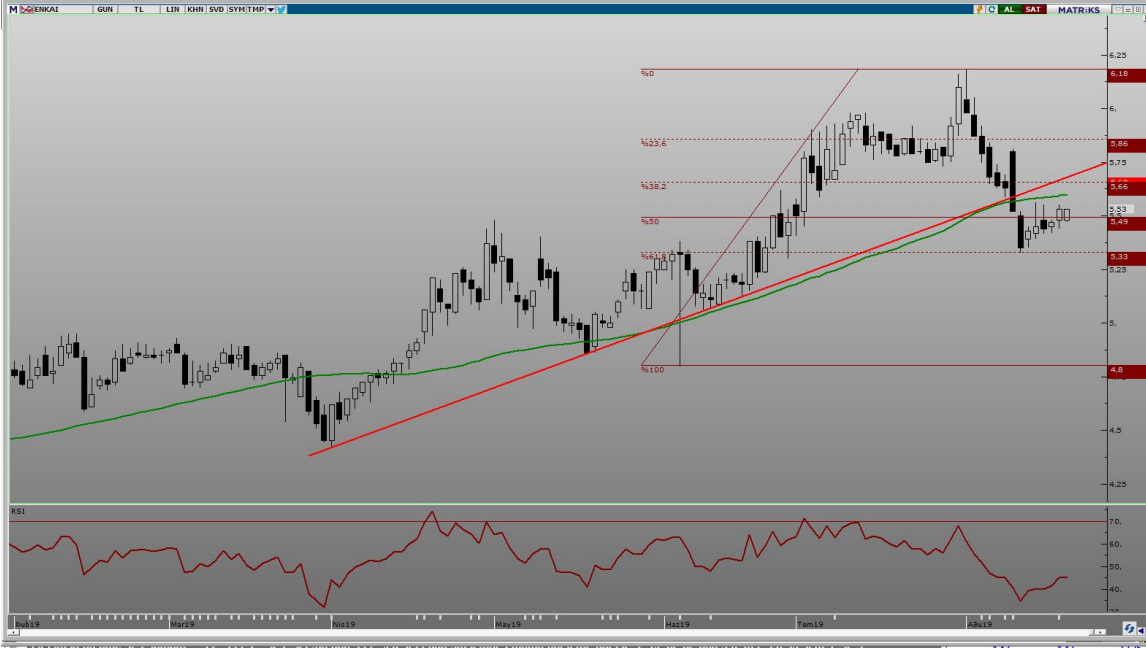
| | |
|--------------------------------|-------|
| Kapanış Fiyatı (Önceki Gün) | 6,21 |
| Günlük Değişim (%) | 2,90 |
| Haftalık Değişim (%) | 2,90 |
| Son 1 Yıl En Düşük | 5,87 |
| Son 1 Yıl En Yüksek | 10,29 |
| Son 1 Yıl İşlem Hacmi Değ. (%) | 18,55 |
| Beta (Son 1 Yıl) | 0,91 |

| | |
|---|-----------|
| Piyasa Değeri (mn. TL.) | 22.365,00 |
| Halka Açıklık Oranı | 48,00 |
| Halka Açık Kısım Piyasa Değeri (mn. TL) | 10.640,10 |
| Sermaye (mn. TL) | 3.500,00 |
| Temettü Verimi (Son 5Y) | 8,04 |

| Performans (%) | Son 1 Ay | Son 6 Ay | Son 1 Yıl |
|------------------------|----------|----------|-----------|
| EREGL | -16,69 | -18,26 | -32,43 |
| XU100 | 5,58 | -6,61 | 6,85 |
| Relatif Getiri (XU100) | -22,27 | -11,65 | -39,28 |

| Piyasa Çarpanları | 1Y | 2Y | 3Y |
|-------------------|------|-------|-------|
| F/K | 8,59 | 10,21 | 20,10 |
| FD/FVAÖK | 5,56 | 6,47 | 9,59 |
| F/DD | 1,76 | 1,85 | 1,44 |
| FD/Satışlar | 1,83 | 1,87 | 1,50 |

| EREGL Rasyolar | 2019/2Q | 2019/1Q | 2018/4Q | 2018/3Q | 2018/2Q |
|---|---------|---------|---------|---------|---------|
| Net Satışlar - Yıllık (Mn. TL) | 29.981 | 28.741 | 27.015 | 24.853 | 21.446 |
| Yurt İçi Satışlar - Çeyreklik (Mn. TL) | 5.689 | 5.141 | 5.706 | 5.866 | 4.886 |
| Yurt Dışı Satışlar - Çeyreklik (Mn. TL) | 1.510 | 1.796 | 1.813 | 1.694 | 1.110 |
| Net Kar - Yıllık (Mn. TL) | 5.570 | 5.775 | 5.845 | 5.333 | 4.755 |
| Brüt Kar Marjı | 21,69 | 22,84 | 28,23 | 31,67 | 33,58 |
| FVAÖK (Mn. TL) | 1.739 | 1.740 | 2.216 | 2.567 | 2.137 |
| FVAÖK Marjı | 23,34 | 24,35 | 29,18 | 32,95 | 34,41 |
| Aktif Karlılık - Yıllık | 13,70 | 14,49 | 15,96 | 14,39 | 15,86 |
| Öz Sermaye Karlılık - Yıllık | 21,05 | 24,93 | 23,80 | 21,83 | 24,20 |
| Alacak Tahsilat Süresi | 52,94 | 54,47 | 52,00 | 49,84 | 39,81 |
| Stok İşleme Süresi - Yıllık | 153,08 | 152,44 | 149,75 | 143,94 | 135,29 |
| Ticari Borç Ödeme Süresi - Yıllık | 36,61 | 28,38 | 28,20 | 23,71 | 28,71 |
| Net İşletme Sermayesi (Mn TL) | 10.612 | 5.472 | 10.627 | 11.079 | 7.642 |
| Net Nakit (Mn. TL) | 2.026 | 5.672 | 3.605 | 4.064 | 2.587 |
| Net Borç (Çeyreklik) (Mn. TL) | 3.679 | -2.122 | -36 | -929 | 2.687 |
| Net Borç (Yıllık) (Mn. TL) | -1.042 | -4.721 | -2.599 | -2.563 | -1.635 |
| Toplam Borç/Toplam Sermaye | 49,58 | 67,23 | 44,16 | 49,33 | 52,03 |
| F/K | 4,20 | 5,77 | 4,51 | 7,56 | 7,83 |
| Sektör F/K | 4,88 | 5,99 | 4,48 | 7,86 | 7,88 |
| F/DD | 0,79 | 1,20 | 0,89 | 1,27 | 1,61 |
| Sektör F/DD | 0,90 | 1,26 | 0,93 | 1,37 | 1,70 |
| FD/FVAÖK | 2,58 | 3,14 | 2,63 | 4,43 | 5,04 |
| Yabancı Para Pozisyonu (Mn. TL) | -958 | -440 | -1.594 | -3.761 | -2.781 |


ENKAI 22.08.2019

| | |
|--------------------------------|--------|
| Kapanış Fiyatı (Önceki Gün) | 5,53 |
| Günlük Değişim (%) | 0,36 |
| Haftalık Değişim (%) | 2,21 |
| Son 1 Yıl En Düşük | 4,27 |
| Son 1 Yıl En Yüksek | 6,18 |
| Son 1 Yıl İşlem Hacmi Değ. (%) | -32,73 |
| Beta (Son 1 Yıl) | 0,34 |

| | |
|---|-----------|
| Piyasa Değeri (mn. TL.) | 27.750,00 |
| Halka Açıklık Oranı | 12,00 |
| Halka Açık Kısım Piyasa Değeri (mn. TL) | 3.284,89 |
| Sermaye (mn. TL) | 5.021,69 |
| Temettü Verimi (Son 5Y) | 2,77 |

| Performans (%) | Son 1 Ay | Son 6 Ay | Son 1 Yıl |
|------------------------|----------|----------|-----------|
| ENKAI | -4,15 | 14,62 | 12,27 |
| XU100 | 5,58 | -6,61 | 6,85 |
| Relatif Getiri (XU100) | -9,72 | 21,23 | 5,42 |

| Piyasa Çarpanları | 1Y | 2Y | 3Y |
|-------------------|-------|-------|-------|
| F/K | 15,10 | 11,70 | 11,49 |
| FD/FVAÖK | 6,86 | 8,22 | 7,01 |
| F/DD | 0,93 | 1,17 | 1,18 |
| FD/Satışlar | 2,40 | 2,40 | 1,64 |

| ENKAI Rasyolar | 2019/2Q | 2019/1Q | 2018/4Q | 2018/3Q | 2018/2Q |
|---|---------|---------|---------|---------|---------|
| Net Satışlar - Yıllık (Mn. TL) | 14.502 | 14.785 | 13.918 | 12.080 | 10.696 |
| Yurt İçi Satışlar - Çeyreklik (Mn. TL) | 935 | 1.659 | 3.129 | 2.820 | 1.852 |
| Yurt Dışı Satışlar - Çeyreklik (Mn. TL) | 1.366 | 1.009 | 2.384 | 1.001 | 845 |
| Net Kar - Yıllık (Mn. TL) | 3.040 | 1.956 | 1.613 | 1.357 | 1.718 |
| Brüt Kar Marjı | 23,72 | 25,68 | 19,65 | 25,95 | 26,17 |
| FVAÖK (Mn. TL) | 623 | 754 | 791 | 1.189 | 763 |
| FVAÖK Marjı | 23,10 | 25,42 | 17,64 | 27,30 | 25,60 |
| Aktif Karlılık - Yıllık | 7,37 | 4,97 | 4,44 | 3,54 | 5,32 |
| Öz Sermaye Karlılık - Yıllık | 9,36 | 6,34 | 5,70 | 4,65 | 7,02 |
| Alacak Tahsilat Süresi | 60,81 | 60,52 | 56,60 | 53,84 | 43,48 |
| Stok İşleme Süresi - Yıllık | 57,06 | 52,79 | 51,61 | 53,98 | 50,03 |
| Ticari Borç Ödeme Süresi - Yıllık | 43,10 | 34,85 | 41,97 | 74,37 | 70,25 |
| Net İşletme Sermayesi (Mn TL) | 339 | 401 | 818 | 501 | -585 |
| Net Nakit (Mn. TL) | -2.664 | -2.761 | -2.072 | -3.967 | -2.937 |
| Net Borç (Çeyreklik) (Mn. TL) | -182 | -1.802 | 813 | -2.412 | -277 |
| Net Borç (Yıllık) (Mn. TL) | -8.688 | -8.506 | -6.705 | -7.518 | -5.106 |
| Toplam Borç/Toplam Sermaye | 23,29 | 25,01 | 26,46 | 29,18 | 29,29 |
| F/K | 8,94 | 11,95 | 14,47 | 19,34 | 13,72 |
| Sektör F/K | 9,12 | 12,18 | 14,70 | 21,08 | 14,04 |
| F/DD | 0,73 | 0,65 | 0,71 | 0,72 | 0,84 |
| Sektör F/DD | 0,72 | 0,64 | 0,70 | 0,71 | 0,84 |
| FD/FVAÖK | 5,44 | 4,13 | 4,66 | 5,29 | 6,08 |
| Yabancı Para Pozisyonu (Mn. TL) | 1.755 | 1.790 | 1.788 | 2.045 | 1.571 |

TCELL



TCELL 22.08.2019

| | |
|--------------------------------|-------|
| Kapanış Fiyatı (Önceki Gün) | 12,53 |
| Günlük Değişim (%) | 0,40 |
| Haftalık Değişim (%) | 1,04 |
| Son 1 Yıl En Düşük | 9,66 |
| Son 1 Yıl En Yüksek | 15,39 |
| Son 1 Yıl İşlem Hacmi Değ. (%) | -9,56 |
| Beta (Son 1 Yıl) | 0,79 |

| | |
|---|-----------|
| Piyasa Değeri (mn. TL.) | 27.676,00 |
| Halka Açıklık Oranı | 49,00 |
| Halka Açık Kısım Piyasa Değeri (mn. TL) | 13.548,60 |
| Sermaye (mn. TL) | 2.200,00 |
| Temettü Verimi (Son 5Y) | 11,90 |

| Performans (%) | Son 1 Ay | Son 6 Ay | Son 1 Yıl |
|------------------------|----------|----------|-----------|
| TCELL | -6,12 | -9,30 | 19,64 |
| XU100 | 5,58 | -6,61 | 6,85 |
| Relatif Getiri (XU100) | -11,70 | -2,69 | 12,79 |

| Piyasa Çarpanları | 1Y | 2Y | 3Y |
|-------------------|-------|-------|------|
| F/K | 14,03 | 17,25 | 9,97 |
| FD/FVAÖK | 4,67 | 6,56 | 6,03 |
| F/DD | 1,63 | 2,06 | 1,43 |
| FD/Satışlar | 1,33 | 1,87 | 1,65 |

| TCELL Rasyolar | 2019/2Q | 2019/1Q | 2018/4Q | 2018/3Q | 2018/2Q |
|---|---------|---------|---------|---------|---------|
| Net Satışlar - Yıllık (Mn. TL) | 22.287 | 21.234 | 20.351 | 19.455 | 18.258 |
| Yurt İçi Satışlar - Çeyreklik (Mn. TL) | 5.261 | 4.833 | 4.785 | 5.043 | 4.366 |
| Yurt Dışı Satışlar - Çeyreklik (Mn. TL) | 492 | 425 | 422 | 424 | 332 |
| Net Kar - Yıllık (Mn. TL) | 2.947 | 2.897 | 2.177 | 1.472 | 1.806 |
| Brüt Kar Marjı | 32,32 | 32,52 | 32,20 | 37,03 | 35,44 |
| FVAÖK (Mn. TL) | 2.572 | 2.345 | 2.569 | 2.231 | 2.191 |
| FVAÖK Marjı | 43,60 | 43,16 | 47,75 | 43,03 | 45,30 |
| Aktif Karlılık - Yıllık | 6,45 | 6,60 | 5,27 | 3,53 | 4,75 |
| Öz Sermaye Karlılık - Yıllık | 17,37 | 17,62 | 13,08 | 9,29 | 11,92 |
| Alacak Tahsilat Süresi | 46,72 | 49,99 | 57,16 | 58,24 | 57,47 |
| Stok İşleme Süresi - Yıllık | 4,44 | 5,25 | 4,76 | 4,54 | 4,39 |
| Ticari Borç Ödeme Süresi - Yıllık | 55,12 | 52,78 | 73,39 | 64,32 | 66,29 |
| Net İşletme Sermayesi (Mn TL) | 5.329 | 7.887 | 6.327 | 7.053 | 4.980 |
| Net Nakit (Mn. TL) | 7.015 | 10.700 | 9.900 | 11.443 | 9.207 |
| Net Borç (Çeyreklik) (Mn. TL) | -2.685 | 1.148 | -1.609 | 2.940 | 826 |
| Net Borç (Yıllık) (Mn. TL) | 11.147 | 13.832 | 12.684 | 14.293 | 11.353 |
| Toplam Borç/Toplam Sermaye | 163,72 | 170,94 | 167,77 | 206,13 | 174,96 |
| F/K | 9,81 | 9,69 | 13,25 | 18,49 | 15,46 |
| Sektör F/K | 15,75 | 26,93 | 64,28 | 0,00 | 38,42 |
| F/DD | 1,59 | 1,57 | 1,68 | 1,72 | 1,80 |
| Sektör F/DD | 1,81 | 1,68 | 1,73 | 1,88 | 2,33 |
| FD/FVAÖK | 3,97 | 4,33 | 4,34 | 4,81 | 4,99 |
| Yabancı Para Pozisyonu (Mn. TL) | 687 | 458 | 62 | -497 | -137 |



TAVHL

22.08.2019

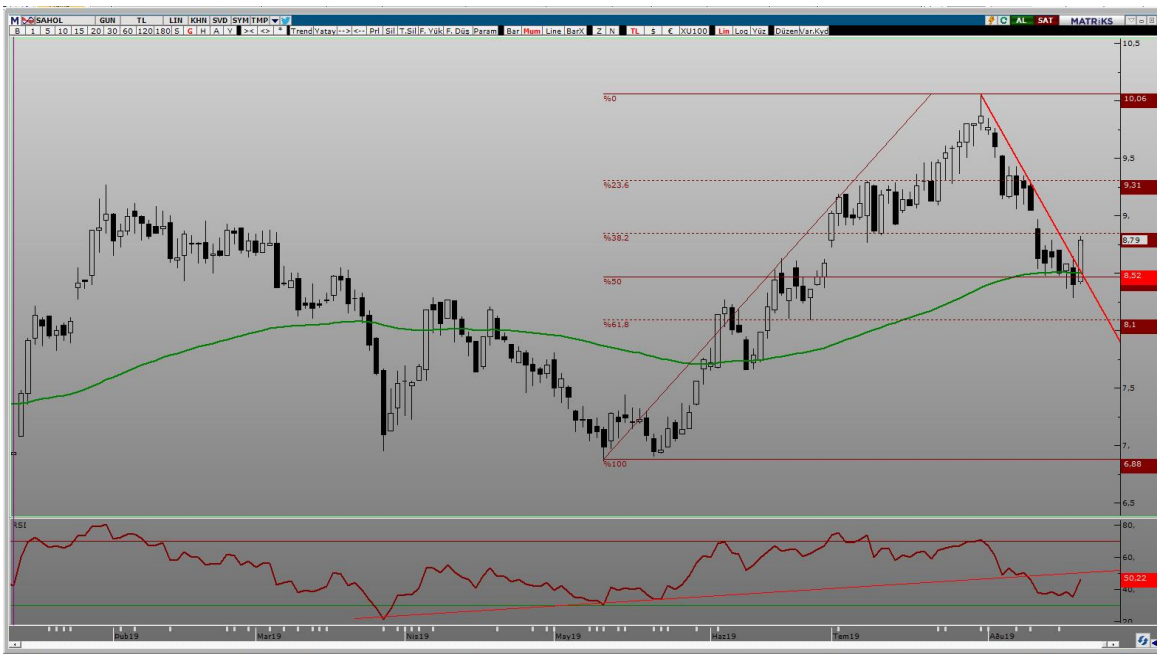
| | |
|--------------------------------|-------|
| Kapanış Fiyatı (Önceki Gün) | 23,00 |
| Günlük Değişim (%) | 0,26 |
| Haftalık Değişim (%) | -1,28 |
| Son 1 Yıl En Düşük | 19,03 |
| Son 1 Yıl En Yüksek | 30,71 |
| Son 1 Yıl İşlem Hacmi Değ. (%) | -5,71 |
| Beta (Son 1 Yıl) | 0,69 |

| | |
|---|----------|
| Piyasa Değeri (mn. TL.) | 8.377,27 |
| Halka Açıklık Oranı | 40,00 |
| Halka Açık Kısım Piyasa Değeri (mn. TL) | 3.722,39 |
| Sermaye (mn. TL) | 363,28 |
| Temettü Verimi (Son 5Y) | 4,41 |

| | | | |
|------------------------|----------|----------|-----------|
| Performans (%) | Son 1 Ay | Son 6 Ay | Son 1 Yıl |
| TAVHL | -11,03 | -10,86 | -7,65 |
| XU100 | 5,58 | -6,61 | 6,85 |
| Relatif Getiri (XU100) | -16,61 | -4,25 | -14,50 |

| | | | |
|--------------------------|-------|-------|------|
| Piyasa Çarpanları | 1Y | 2Y | 3Y |
| F/K | 10,47 | 13,53 | 9,01 |
| FD/FVAÖK | 7,68 | 6,34 | 6,75 |
| F/DD | 2,03 | 2,34 | 1,89 |
| FD/Satışlar | 2,36 | 1,77 | 1,36 |

| TAVHL Rasyolar | 2019/2Q | 2019/1Q | 2018/4Q | 2018/3Q | 2018/2Q |
|---|---------|---------|---------|---------|---------|
| Net Satışlar - Yıllık (Mn. TL) | 7.272 | 7.143 | 6.663 | 6.151 | 4.182 |
| Yurt İçi Satışlar - Çeyreklik (Mn. TL) | -19 | 1.246 | 1.531 | 3.076 | 176 |
| Yurt Dışı Satışlar - Çeyreklik (Mn. TL) | 398 | 272 | 205 | 293 | 205 |
| Net Kar - Yıllık (Mn. TL) | 1.444 | 1.630 | 1.517 | 1.249 | 992 |
| Brüt Kar Marjı | 47,46 | 48,16 | 48,15 | 57,57 | 52,01 |
| FVAÖK (Mn. TL) | 460 | 640 | 590 | 1.746 | 176 |
| FVAÖK Marjı | 66,31 | 39,53 | 33,94 | 54,49 | 41,93 |
| Aktif Karlılık - Yıllık | 6,94 | 8,85 | 8,45 | 6,52 | 6,34 |
| Öz Sermaye Karlılık - Yıllık | 25,01 | 31,51 | 28,27 | 22,11 | 23,32 |
| Alacak Tahsilat Süresi | 58,68 | 56,86 | 55,04 | 53,99 | 60,23 |
| Stok İşleme Süresi - Yıllık | 5,87 | 5,98 | 5,93 | 5,86 | 7,44 |
| Ticari Borç Ödeme Süresi - Yıllık | 32,21 | 25,36 | 32,13 | 26,77 | 34,42 |
| Net İşletme Sermayesi (Mn TL) | 156 | -414 | -385 | -240 | 208 |
| Net Nakit (Mn. TL) | -3.861 | -3.089 | -2.831 | -4.295 | -4.444 |
| Net Borç (Çeyreklik) (Mn. TL) | 852 | 366 | -1.276 | 433 | 189 |
| Net Borç (Yıllık) (Mn. TL) | 4.250 | 3.398 | 3.032 | 4.308 | 3.875 |
| Toplam Borç/Toplam Sermaye | 257,62 | 258,60 | 233,12 | 237,26 | 265,42 |
| F/K | 6,05 | 5,41 | 5,97 | 9,54 | 8,65 |
| Sektör F/K | 7,33 | 6,77 | 6,28 | 8,03 | 9,13 |
| F/DD | 1,35 | 1,43 | 1,39 | 1,62 | 1,68 |
| Sektör F/DD | 0,85 | 0,82 | 0,92 | 0,95 | 1,06 |
| FD/FVAÖK | 3,67 | 3,77 | 4,00 | 5,57 | 6,72 |
| Yabancı Para Pozisyonu (Mn. TL) | 820 | 812 | 531 | 460 | 972 |



SAHOL

22.08.2019

| | |
|--------------------------------|-------|
| Kapanış Fiyatı (Önceki Gün) | 8,40 |
| Günlük Değişim (%) | 5,12 |
| Haftalık Değişim (%) | 2,79 |
| Son 1 Yıl En Düşük | 6,46 |
| Son 1 Yıl En Yüksek | 10,06 |
| Son 1 Yıl İşlem Hacmi Değ. (%) | -1,24 |
| Beta (Son 1 Yıl) | 1,30 |

| | |
|---|-----------|
| Piyasa Değeri (mn. TL.) | 18.016,77 |
| Halka Açıklık Oranı | 44,00 |
| Halka Açık Kısım Piyasa Değeri (mn. TL) | 8.577,09 |
| Sermaye (mn. TL) | 2.040,40 |
| Temettü Verimi (Son 5Y) | 0,86 |

| Performans (%) | Son 1 Ay | Son 6 Ay | Son 1 Yıl |
|------------------------|----------|----------|-----------|
| SAHOL | -6,66 | 2,01 | 24,57 |
| XU100 | 5,58 | -6,61 | 6,85 |
| Relatif Getiri (XU100) | -12,24 | 8,62 | 17,72 |

| Piyasa Çarpanları | 1Y | 2Y | 3Y |
|-------------------|------|------|------|
| F/K | 3,54 | 7,71 | 8,19 |
| FD/FVAÖK | 5,91 | 6,78 | 9,20 |
| F/DD | 0,54 | 0,87 | 0,88 |
| FD/Satışlar | 1,01 | 1,72 | 1,52 |

| SAHOL Rasyolar | 2019/2Q | 2019/1Q | 2018/4Q | 2018/3Q | 2018/2Q |
|---|----------|----------|----------|----------|----------|
| Net Satışlar - Yıllık (Mn. TL) | 18.017 | 17.142 | 16.260 | 15.594 | 14.823 |
| Yurt İçi Satışlar - Çeyreklik (Mn. TL) | 0 | 0 | 14.786 | 0 | 0 |
| Yurt Dışı Satışlar - Çeyreklik (Mn. TL) | 0 | 0 | 2.156 | 0 | 0 |
| Net Kar - Yıllık (Mn. TL) | 6.520 | 7.079 | 7.242 | 8.595 | 8.365 |
| Brüt Kar Marjı | 90,54 | 106,92 | 78,36 | 107,58 | 105,44 |
| FVAÖK (Mn. TL) | 2.263 | 2.507 | 1.439 | 2.852 | 2.038 |
| FVAÖK Marjı | 47,01 | 58,47 | 31,94 | 64,66 | 51,77 |
| Aktif Karlılık - Yıllık | 0,91 | 0,99 | 1,06 | 1,18 | 1,19 |
| Öz Sermaye Karlılık - Yıllık | 12,18 | 13,54 | 13,71 | 16,76 | 16,20 |
| Alacak Tahsilat Süresi | 42,37 | 46,01 | 47,64 | 48,92 | 46,17 |
| Stok İşleme Süresi - Yıllık | 82,16 | 85,01 | 85,83 | 85,27 | 79,98 |
| Ticari Borç Ödeme Süresi - Yıllık | 86,33 | 84,56 | 88,79 | 86,09 | 80,70 |
| Net İşletme Sermayesi (Mn TL) | 119.612 | 119.422 | 105.633 | 124.416 | 104.781 |
| Net Nakit (Mn. TL) | 25.953 | 21.580 | 21.291 | 7.367 | 29.940 |
| Net Borç (Çeyreklik) (Mn. TL) | -5.362 | -1.558 | 8.420 | -22.237 | 5.969 |
| Net Borç (Yıllık) (Mn. TL) | 19.349 | 24.711 | 26.269 | 17.849 | 40.086 |
| Toplam Borç/Toplam Sermaye | 1.092,27 | 1.179,27 | 1.076,45 | 1.349,20 | 1.186,57 |
| F/K | 4,94 | 4,19 | 4,01 | 3,43 | 4,25 |
| Sektör F/K | 8,16 | 6,03 | 5,57 | 5,18 | 4,94 |
| F/DD | 0,57 | 0,54 | 0,52 | 0,54 | 0,65 |
| Sektör F/DD | 1,00 | 0,98 | 0,89 | 1,03 | 1,00 |
| FD/FVAÖK | 4,07 | 4,61 | 4,69 | 3,39 | 6,23 |
| Yabancı Para Pozisyonu (Mn. TL) | 3.743 | 2.893 | 3.921 | 3.809 | 3.886 |

AHLATCI YATIRIM YURTIÇİ PİYASALAR DEPARTMANI TARAFINDAN HAZIRLANMIŞTIR

BİZİ TERCİH ETTİĞİNİZ İÇİN TEŞEKKÜR EDERİZ

İSTANBUL MERKEZ

Maslak Mahallesi Taşyoncası Sokak T4 Blok Kat -1
No: 256 Maslak 1453 Sarıyer/İstanbul

T: 444 0 968 – 0850 450 0066 – 0212 304 1919

ÇORUM ŞUBE

Yeni Yol Mahallesi Eğridere Caddesi No:17/1 ÇORUM

Hazırlayan

Barış Ürkün / Araştırma Müdürü



www.ahlatciyatirim.com.tr

Sermaye Piyasası Kurulunun "Yatırım Hizmetleri ve Faaliyetleri İle Yan Hizmetlere İlişkin Esaslar" Hakkında Tebliği Uyarınca Yayınlanması Zorunlu Olan
Uyarı Notu: Burada yer alan her türlü yatırım bilgi, yorum ve tavsiyeleri yatırım danışmanlığı kapsamında değildir. Yatırım danışmanlığı hizmeti, yetkili kuruluşlar tarafından kişilerin risk ve getiri tercihleri dikkate alınarak kişiye özel sunulmaktadır. Burada yer alan yorum ve tavsiyeler ise genel niteliktedir. Bu tavsiyeler mali durumunuz ile risk ve getiri tercihlerinize uygun olmayabilir. Bu nedenle, sadece burada yer alan bilgilere dayanarak yatırım kararı verilmesi beklentilerinize uygun sonuçlar doğurmayabilir.

Yatırım Merkezi