

## HAFTALIK MODEL PORTFÖY 5.8.2019 – 9.08.2019

Hisse	Portföye Eklendiği Tarih	Hedef Fiyat	Zarar Durdur Seviyesi	F/K	F/DD	Beta	Piyasa Değeri (Mn. TL)
<b>ASELS</b>	29.07.2019	20,60-21,50	18,15-18,00	8,30	2,00	1,17	21.557
TTRAK	2.08.2019	37,50-38,30	33,30-32,75	14,98	2,80	0,74	1.868
SOKM	2.08.2019	10,90-11,05	9,80-9,70	71,64	38,16	0,65	6.358
NETAS	2.08.2019	8,06-8,30	8,64-8,57	0,00	0,58	1,19	492
ISDMR	2.08.2019	7,43-7,60	6,65-6,60	5,33	1,49	0,78	20.474

Geçen hafta model portföye eklediğimiz **ASELS** kodlu hisseyi model portföyde tutmaya devam ediyoruz. Geçen hafta zarar durdur seviyesi çalışmış olan EREGL model portföyden çıkartılırken yerine ISDMR eklenmiştir. Bunun dışında SODA, PETKM ve AKSA'da model portföyden çıkartılmış yerlerine teknik olarak daha iyi görüntü verdiğini düşündüğümüz TTRAK, SOKM ve NETAS hisseleri eklenmiştir. Geçen hafta XU100 %3,07 düşüş gösterirken model portföyün ortalama değer kaybı %3.53 olarak gerçekleşmiştir.

### Geçen Hafta Ne Oldu?

Hisse	Kapanış Fiyatı 19.7.2019	Kapanış Fiyatı 26.7.2019	Portföye Eklendiği Tarih	Alım Aralığı	Hedef Fiyat	Zarar Durdur Seviyesi	26 Temmuz-226 Temmuz-226 Temmuz-2			F/K	F/DD	Beta	Piyasa Değeri (Mn. TL)
							Ağustos En Düşük	Ağustos En Yüksek	Ağustos Getiri (%)				
ASELS	18,85	18,91	19.07.2019	2,17-2,22	20,60-21,50	18,15-18,00	18,21	19,90	0,32	8,30	2,00	1,17	21.557
SODA	6,30	6,16	19.07.2019	7,59-7,60	6,70-7,08	6,09-6,03	6,08	6,41	-2,22	3,95	1,17	0,10	6.160
PETKM	4,03	3,81	19.07.2019	4,08-4,10	4,40-4,55	3,93-3,89	3,80	4,09	-5,46	9,00	1,90	0,88	8.047
AKSA	9,38	9,00	19.07.2019	26,80-26,85	10,15-10,40	9,04-8,95	9,00	9,77	-4,05	7,04	1,10	0,73	1.665
ERGL	7,70	7,22	19.07.2019	2,97-2,99	8,17-8,26	7,41-7,26	7,20	7,73	-6,23	4,57	0,95	0,92	25.270

Ortalama: -3,53 %

26 Temmuz – 2 Ağustos XU100 Getiri: -3,07 %

\*Yeşil Renkli Hisseler Kar Al Hedeflerine Ulaşmıştır.

\*Kırmızı Renkli Hisse İçin Zarar Durdur Seviyesi Çalışmıştır

\*Geçtimiz Haftadan Devam Eden Hisseler

\*Alım Aralığına Gelmemiştir.



## ASELS 2.08.2019

Kapanış Fiyatı (Önceki Gün)	18,91
Günlük Değişim (%)	-3,42
Haftalık Değişim (%)	0,32
Son 1 Yıl En Düşük	16,41
Son 1 Yıl En Yüksek	28,96
Son 1 Yıl İşlem Hacmi Değ. (%)	-5,84
Beta (Son 1 Yıl)	1,17

Piyasa Değeri (mn. TL.)	21.557,40
Halka Açıklık Oranı	26,00
Halka Açık Kısım Piyasa Değeri (mn. TL)	5.556,98
Sermaye (mn. TL)	1.140,00
Temettü Verimi (Son 5Y)	1,18

<b>Performans (%)</b>	Son 1 Ay	Son 6 Ay	Son 1 Yıl
ASELS	0,37	-23,72	-27,09
XU100	9,21	-3,16	5,43
Relatif Getiri (XU100)	-8,84	-20,56	-32,53

<b>Piyasa Çarpanları</b>	1Y	2Y	3Y
F/K	16,75	21,83	25,89
FD/FVAÖK	19,35	25,96	19,85
F/DD	3,46	5,77	3,16
FD/Satışlar	4,58	5,28	3,33

ASELS Rasyolar	2019/1Q	2018/4Q	2018/3Q	2018/2Q	2018/1Q
Net Satışlar - Yıllık (Mn. TL)	9.641	9.009	7.175	6.480	5.703
Yurt İçi Satışlar - Çeyreklik (Mn. TL)	1.746	3.352	1.829	1.708	1.251
Yurt Dışı Satışlar - Çeyreklik (Mn. TL)	252	466	103	207	114
Net Kar - Yıllık (Mn. TL)	2.598	2.319	2.359	1.773	1.384
Brüt Kar Marjı	23,32	24,72	23,43	25,50	24,31
FVAÖK (Mn. TL)	395	813	380	419	283
FVAÖK Marjı	19,76	21,42	19,66	21,90	20,76
Aktif Karlılık - Yıllık	16,02	14,90	17,29	14,15	13,33
Öz Sermaye Karlılık - Yıllık	32,86	31,12	34,13	27,81	30,82
Alacak Tahsilat Süresi	104,73	104,15	111,81	105,29	98,21
Stok İşleme Süresi - Yıllık	175,13	167,30	192,01	178,86	170,06
Ticari Borç Ödeme Süresi - Yıllık	95,30	116,49	115,42	99,45	107,72
Net İşletme Sermayesi (Mn TL)	5.862	4.582	4.729	3.562	2.541
Net Nakit (Mn. TL)	-1.498	-2.397	-2.274	-2.959	-26
Net Borç (Çeyreklik) (Mn. TL)	832	-133	704	-2.927	754
Net Borç (Yıllık) (Mn. TL)	-1.498	-2.330	-2.197	-2.901	25
Toplam Borç/Toplam Sermaye	87,38	91,75	89,84	87,86	142,02
F/K	8,28	11,84	13,33	14,88	22,35
Sektör F/K	8,67	11,92	13,73	14,93	22,13
F/DD	2,00	2,71	3,35	3,08	6,14
Sektör F/DD	1,86	2,45	3,02	2,82	5,33
FD/FVAÖK	9,96	13,25	18,69	16,95	26,33
Yabancı Para Pozisyonu (Mn. TL)	1.272	7	457	-1	619



## TTRAK 2.08.2019

Kapanış Fiyatı (Önceki Gün)	35,00
Günlük Değişim (%)	0,86
Haftalık Değişim (%)	12,69
Son 1 Yıl En Düşük	25,02
Son 1 Yıl En Yüksek	52,10
Son 1 Yıl İşlem Hacmi Değ. (%)	23,95
Beta (Son 1 Yıl)	0,74

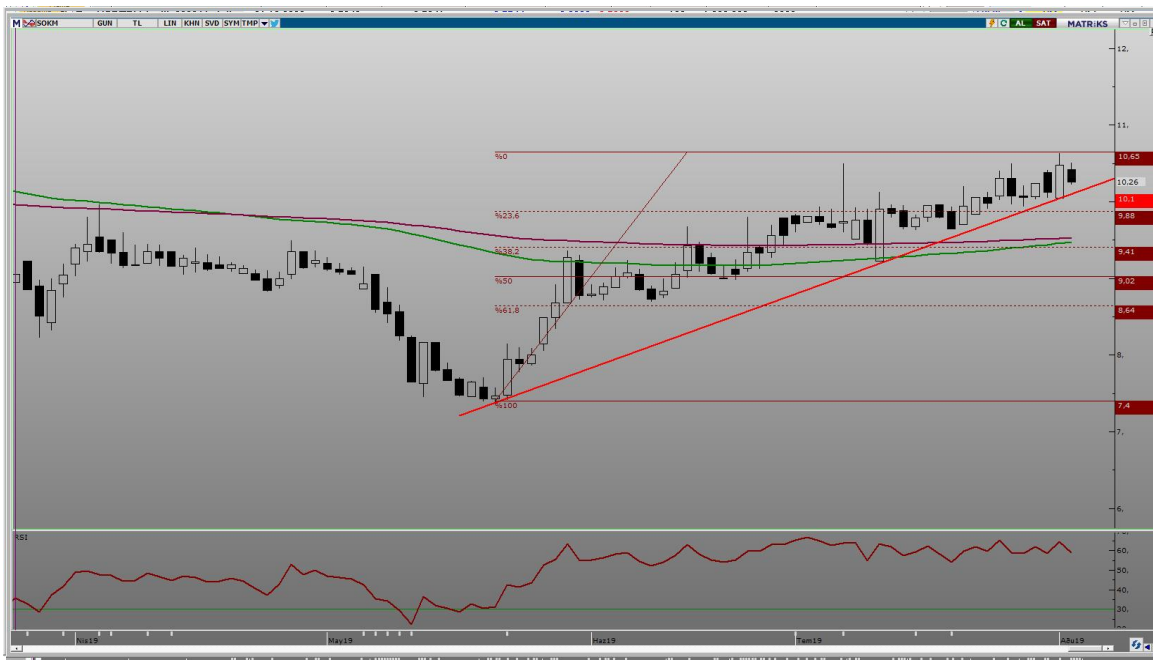
Piyasa Değeri (mn. TL.)	1.867,92
Halka Açıklık Oranı	24,00
Halka Açık Kısım Piyasa Değeri (mn. TL)	463,95
Sermaye (mn. TL)	53,37
Temettü Verimi (Son 5Y)	6,40

Performans (%)	Son 1 Ay	Son 6 Ay	Son 1 Yıl
TTRAK	7,23	-6,42	-28,77
XU100	9,21	-3,16	5,43
Relatif Getiri (XU100)	-1,98	-3,25	-34,21

Piyasa Çarpanları	1Y	2Y	3Y
F/K	8,21	14,79	12,38
FD/FVAÖK	7,95	10,64	10,61
F/DD	4,57	7,45	7,87
FD/Satışlar	0,61	1,18	1,29

TTRAK Rasyolar	2019/2Q	2019/1Q	2018/4Q	2018/3Q	2018/2Q
Net Satışlar - Yıllık (Mn. TL)	3.524	3.679	3.909	4.154	4.288
Yurt İçi Satışlar - Çeyreklik (Mn. TL)	386	407	391	335	729
Yurt Dışı Satışlar - Çeyreklik (Mn. TL)	592	479	580	578	427
Net Kar - Yıllık (Mn. TL)	125	191	240	270	320
Brüt Kar Marjı	13,80	11,73	17,33	21,14	18,79
FVAÖK (Mn. TL)	92	51	84	120	144
FVAÖK Marjı	10,00	6,20	9,30	13,72	13,39
Aktif Karlılık - Yıllık	3,95	6,30	8,16	9,21	11,52
Öz Sermaye Karlılık - Yıllık	20,10	32,93	34,07	44,05	55,31
Alacak Tahsilat Süresi	57,41	62,30	63,17	67,44	68,48
Stok İşleme Süresi - Yıllık	121,85	122,61	113,81	93,20	74,44
Ticari Borç Ödeme Süresi - Yıllık	75,40	77,47	70,78	63,31	64,36
Net İşletme Sermayesi (Mn TL)	889	1.199	1.137	1.304	1.197
Net Nakit (Mn. TL)	-71	396	976	1.308	1.183
Net Borç (Çeyreklik) (Mn. TL)	-310	105	-191	151	248
Net Borç (Yıllık) (Mn. TL)	1.155	1.465	1.360	1.551	1.400
Toplam Borç/Toplam Sermaye	397,82	407,49	374,53	452,40	422,05
F/K	14,98	8,56	7,76	9,49	8,68
Sektör F/K	10,40	11,18	9,61	12,10	11,60
F/DD	2,80	2,50	2,86	4,51	4,84
Sektör F/DD	3,42	3,63	2,93	4,35	4,16
FD/FVAÖK	7,66	6,95	6,47	8,88	8,25
Yabancı Para Pozisyonu (Mn. TL)	-41	27	-117	0	-97

SOKM



## SOKM 2.08.2019

Kapanış Fiyatı (Önceki Gün)	10,26
Günlük Değişim (%)	-2,10
Haftalık Değişim (%)	1,79
Son 1 Yıl En Düşük	6,97
Son 1 Yıl En Yüksek	11,70
Son 1 Yıl İşlem Hacmi Değ. (%)	128,31
Beta (Son 1 Yıl)	0,65

Piyasa Değeri (mn. TL.)	6.278,39
Halka Açıklık Oranı	36,00
Halka Açık Kısım Piyasa Değeri (mn. TL)	2.303,84
Sermaye (mn. TL)	611,93
Temettü Verimi (Son 5Y)	0,00

Performans (%)	Son 1 Ay	Son 6 Ay	Son 1 Yıl
SOKM	4,59	-6,73	23,47
XU100	9,21	-3,16	5,43
Relatif Getiri (XU100)	-4,63	-3,56	18,03

Piyasa Çarpanları	1Y	2Y	3Y
F/K	0,00	0,00	0,00
FD/FVAÖK	12,32	0,00	0,00
F/DD	16,88	0,00	0,00
FD/Satışlar	0,49	0,00	0,00

SOKM Rasyolar	2019/1Q	2018/4Q	2018/3Q	2018/2Q	2018/1Q
Net Satışlar - Yıllık (Mn. TL)	13.015	12.061	11.185	10.301	9.438
Yurt İçi Satışlar - Çeyreklik (Mn. TL)	0	0	0	0	0
Yurt Dışı Satışlar - Çeyreklik (Mn. TL)	0	0	0	0	0
Net Kar - Yıllık (Mn. TL)	89	67	-2	-138	-445
Brüt Kar Marjı	22,16	24,65	25,42	23,68	23,24
FVAÖK (Mn. TL)	266	175	228	138	90
FVAÖK Marjı	7,54	5,21	7,00	4,77	3,49
Aktif Karlılık - Yıllık	2,34	2,27	0,55	-3,38	-15,95
Öz Sermaye Karlılık - Yıllık	0,00	0,00	5,28	-36,48	0,00
Alacak Tahsilat Süresi	3,03	4,57	6,07	6,78	10,35
Stok İşleme Süresi - Yıllık	30,09	29,37	29,00	31,20	32,90
Ticari Borç Ödeme Süresi - Yıllık	93,86	93,53	90,68	100,38	121,87
Net İşletme Sermayesi (Mn TL)	-1.842	-1.707	-1.456	-1.453	-2.275
Net Nakit (Mn. TL)	1.462	-172	18	-4	1.433
Net Borç (Çeyreklik) (Mn. TL)	1.609	-176	5	-1.410	-106
Net Borç (Yıllık) (Mn. TL)	1.539	-70	106	100	1.511
Toplam Borç/Toplam Sermaye	2.910,87	1.145,41	864,48	977,76	0,00
F/K	71,64	98,77	330,11	0,00	0,00
Sektör F/K	0,00	0,00	0,00	0,00	0,00
F/DD	38,16	25,12	17,44	17,61	0,00
Sektör F/DD	8,13	7,45	7,26	6,27	5,96
FD/FVAÖK	9,80	10,33	9,75	12,84	0,00
Yabancı Para Pozisyonu (Mn. TL)	-2	-3	-3	-14	-54

**NETAS****2.08.2019**

Kapanış Fiyatı (Önceki Gün)	7,63
Günlük Değişim (%)	-0,78
Haftalık Değişim (%)	6,12
Son 1 Yıl En Düşük	5,44
Son 1 Yıl En Yüksek	9,62
Son 1 Yıl İşlem Hacmi Değ. (%)	-65,84
Beta (Son 1 Yıl)	1,18

Piyasa Değeri (mn. TL.)	494,92
Halka Açıklık Oranı	35,00
Halka Açık Kısım Piyasa Değeri (mn. TL)	182,75
Sermaye (mn. TL)	64,86
Temettü Verimi (Son 5Y)	14,17

<b>Performans (%)</b>	Son 1 Ay	Son 6 Ay	Son 1 Yıl
NETAS	3,67	-1,55	-17,69
XU100	9,21	-3,16	5,43
Relatif Getiri (XU100)	-5,54	1,62	-23,12

<b>Piyasa Çarpanları</b>	1Y	2Y	3Y
F/K	26,02	40,66	15,48
FD/FVAÖK	12,35	13,70	8,58
F/DD	0,86	1,64	1,23
FD/Satışlar	0,58	0,90	0,48

NETAS Rasyolar	2019/1Q	2018/4Q	2018/3Q	2018/2Q	2018/1Q
Net Satışlar - Yıllık (Mn. TL)	1.070	1.040	1.035	1.037	1.144
Yurt İçi Satışlar - Çeyreklik (Mn. TL)	190	383	148	183	151
Yurt Dışı Satışlar - Çeyreklik (Mn. TL)	30	56	46	35	38
Net Kar - Yıllık (Mn. TL)	-43	-20	4	23	50
Brüt Kar Marjı	4,19	17,12	5,70	7,58	10,72
FVAÖK (Mn. TL)	-15	52	-14	0	-1
FVAÖK Marjı	-6,71	11,93	-7,17	0,23	-0,44
Aktif Karlılık - Yıllık	-2,26	-1,16	0,27	1,47	3,49
Öz Sermaye Karlılık - Yıllık	-5,73	-2,72	0,60	3,68	8,35
Alacak Tahsilat Süresi	285,55	278,41	269,92	258,44	228,44
Stok İşleme Süresi - Yıllık	39,00	36,85	36,01	34,67	31,66
Ticari Borç Ödeme Süresi - Yıllık	113,60	135,65	92,10	104,46	84,21
Net İşletme Sermayesi (Mn TL)	840	842	894	832	654
Net Nakit (Mn. TL)	338	295	293	406	283
Net Borç (Çeyreklik) (Mn. TL)	43	2	-112	123	144
Net Borç (Yıllık) (Mn. TL)	338	295	293	406	283
Toplam Borç/Toplam Sermaye	165,32	128,77	111,19	157,06	138,79
F/K	0,00	0,00	131,47	25,71	18,99
Sektör F/K	8,90	11,92	13,73	14,93	22,13
F/DD	0,58	0,51	0,64	0,85	1,51
Sektör F/DD	1,91	2,45	3,02	2,82	5,33
FD/FVAÖK	34,25	18,73	14,29	12,26	12,23
Yabancı Para Pozisyonu (Mn. TL)	-68	-374	-296	-282	-139



ISDMR Rasyolar	2019/1Q	2018/4Q	2018/3Q	2018/2Q	2018/1Q
Net Satışlar - Yıllık (Mn. TL)	16.966	15.882	14.682	12.452	11.335
Yurt İçi Satışlar - Çeyreklik (Mn. TL)	2.885	3.195	3.559	3.048	2.443
Yurt Dışı Satışlar - Çeyreklik (Mn. TL)	1.068	1.074	1.062	615	413
Net Kar - Yıllık (Mn. TL)	3.845	4.109	3.796	3.257	2.681
Brüt Kar Marjı	20,19	30,71	31,30	34,82	34,46
FVAÖK (Mn. TL)	907	1.423	1.574	1.380	1.078
FVAÖK Marjı	22,33	32,50	33,20	36,45	36,23
Aktif Karlılık - Yıllık	20,00	23,60	16,48	23,10	17,25
Öz Sermaye Karlılık - Yıllık	33,42	31,98	22,80	31,68	29,00
Alacak Tahsilat Süresi	29,38	27,19	25,62	24,75	20,24
Stok İşleme Süresi - Yıllık	113,42	113,79	106,47	109,93	101,58
Ticari Borç Ödeme Süresi - Yıllık	24,18	26,31	35,47	27,07	24,21
Net İşletme Sermayesi (Mn TL)	6.189	8.833	8.985	5.735	3.828
Net Nakit (Mn. TL)	1.524	1.600	1.872	1.287	1.157
Net Borç (Çeyreklik) (Mn. TL)	-44	-286	612	103	-46
Net Borç (Yıllık) (Mn. TL)	1.667	1.711	1.996	1.385	1.281
Toplam Borç/Toplam Sermaye	66,45	33,40	38,33	40,07	68,13
F/K	5,33	3,99	6,48	6,86	8,76
Sektör F/K	5,24	4,48	7,86	7,88	9,40
F/DD	1,49	1,04	1,48	1,88	2,54
Sektör F/DD	1,10	0,93	1,37	1,70	2,15
FD/FVAÖK	4,19	3,32	5,12	5,49	6,80
Yabancı Para Pozisyonu (Mn. TL)	-417	2.524	1.975	785	-1.825

## ISDMR

2.08.2019

Kapanış Fiyatı (Önceki Gün)	6,91
Günlük Değişim (%)	-1,29
Haftalık Değişim (%)	0,73
Son 1 Yıl En Düşük	4,51
Son 1 Yıl En Yüksek	7,44
Son 1 Yıl İşlem Hacmi Değ. (%)	89,95
Beta (Son 1 Yıl)	0,78

Piyasa Değeri (mn. TL.)	20.039,00
Halka Açıklık Oranı	5,00
Halka Açık Kısım Piyasa Değeri (mn. TL)	1.014,20
Sermaye (mn. TL)	2.900,00
Temettü Verimi (Son 5Y)	0,00

Performans (%)	Son 1 Ay	Son 6 Ay	Son 1 Yıl
ISDMR	-0,86	25,44	1,85
XU100	9,21	-3,16	5,43
Relatif Getiri (XU100)	-10,07	28,60	-3,58

Piyasa Çarpanları	1Y	2Y	3Y
F/K	7,29	6,50	14,12
FD/FVAÖK	5,82	4,81	8,75
F/DD	2,00	1,28	1,14
FD/Satışlar	1,91	1,29	1,26

**AHLATCI YATIRIM YURTIÇİ PİYASALAR DEPARTMANI TARAFINDAN HAZIRLANMIŞTIR**

**BİZİ TERCİH ETTİĞİNİZ İÇİN TEŞEKKÜR EDERİZ**

**İSTANBUL MERKEZ**

Maslak Mahallesi Taşyoncası Sokak T4 Blok Kat -1  
No: 256 Maslak 1453 Sarıyer/İstanbul

T: 444 0 968 – 0850 450 0066 – 0212 304 1919

**ÇORUM ŞUBE**

Yeni Yol Mahallesi Eğridere Caddesi No:17/1 ÇORUM

**Hazırlayan**

**Barış Ürkün / Araştırma Müdürü**



[www.ahlatciyatirim.com.tr](http://www.ahlatciyatirim.com.tr)

Sermaye Piyasası Kurulunun "Yatırım Hizmetleri ve Faaliyetleri İle Yan Hizmetlere İlişkin Esaslar" Hakkında Tebliği Uyarınca Yayınlanması Zorunlu Olan  
**Uyarı Notu:** Burada yer alan her türlü yatırım bilgi, yorum ve tavsiyeleri yatırım danışmanlığı kapsamında değildir. Yatırım danışmanlığı hizmeti, yetkili kuruluşlar tarafından kişilerin risk ve getiri tercihleri dikkate alınarak kişiye özel sunulmaktadır. Burada yer alan yorum ve tavsiyeler ise genel niteliktedir. Bu tavsiyeler mali durumunuz ile risk ve getiri tercihlerinize uygun olmayabilir. Bu nedenle, sadece burada yer alan bilgilere dayanarak yatırım kararı verilmesi beklentilerinize uygun sonuçlar doğurmayabilir.

Yatırım Merkezi