

HAFTALIK MODEL PORTFÖY 1.7.2019 – 5.7.2019

Hisse	Portföye Eklendiği Tarih	Haftalık Alım Aralığı	Haftalık Satım Aralığı	Haftalık Zarar Durdur Seviyesi	F/K	F/DD	Beta	Piyasa Değeri (Mn. TL)
KRDMD	24.06.2019	2,17-2,22	2,35-2,41	2,10-2,06	3,95	0,61	1,42	1.748
EREGL	24.06.2019	7,59-7,60	8,05-8,11	7,22-7,15	4,89	1,03	0,85	27.405
PETKM	01.07.2019	4,08-4,10	4,28-4,35	3,88-3,84	9,56	2,03	0,92	8.617
TAVHL	29.04.2019	26,80-26,85	28,40-28,70	25,50-25,15	6,25	1,65	0,64	9.794
TRKCM	01.07.2019	2,97-2,99	3,12-3,23	2,81-2,77	4,15	0,67	0,83	3.738

Geçen hafta model portföyümüze dahil ettiğimiz KRDMMD, EREGL ve TAVHL hisseleri yeni haftada oluşturduğumuz model portföyümüzde de yer vermeye devam ediyoruz. 17 Haziran haftasında model portföyümüze eklediğimiz SISE ve TTKOM'u ise hedef fiyata yaklaşmış olmaları nedeniyle çıkartarak yerlerine PETKM ve TRKCM'ı dahil ediyoruz.

Geçen Hafta Ne Oldu?

Hisse	Son Kapanış Fiyatı 28.6.2019	Portföye Eklendiği Tarih	Haftalık Alım Aralığı	Haftalık Satım Aralığı	Haftalık Zarar Durdur Seviyesi	24 Haziran-28 Haziran En Düşük	24 Haziran-28 Haziran En Yüksek	24 Haziran-28 Haziran Getiri (%)	F/K	F/DD	Beta	Piyasa Değeri (Mn. TL)
KRDMD	2,25	24.06.2019	2,17-2,22	2,31-2,36	2,10-2,06	2,16	2,27	3,74	3,95	0,61	1,42	1.763
EREGL	7,87	24.06.2019	7,59-7,60	8,05-8,11	7,22-7,15	7,54	7,87	3,03	4,89	1,03	0,85	27.405
SISE	5,19	17.06.2019	5,03-5,04	5,33-5,40	4,79-4,70	5,05	5,30	3,75	4,96	0,90	0,80	11.813
TAVHL	27,00	29.04.2019	26,80-26,85	28,40-28,70	25,50-25,15	25,30	27,20	6,56	6,25	1,65	0,64	9.794
TTKOM	4,98	17.06.2019	4.69-4.70	5,15-5,35	4,46-4,42	4,81	5,13	4,55	0,00	2,24	1,36	17.640

Ortalama: 4,29 %

24 Haziran- 28 Haziran XU100 Getiri: 2,60 %

*Kırmızı Renkli Hisse İçin Zarar Durdur Seviyesi Çalışmıştır

*Geçtimiz Haftadan Devam Eden Hisseler

* Alım Aralığına Gelmemiştir.



KRDMD	28.06.2019
Haftalık Değişim (%)	4,18
Son 1 Yıl En Düşük	1,90
Son 1 Yıl En Yüksek	4,88
Son 1 Yıl İşlem Hacmi Değ. (%)	16,15
Beta (Son 1 Yıl)	1,42
Piyasa Değeri (mn. TL.)	1.747,71
Halka Açıklık Oranı	89,00
Halka Açık Kısım Piyasa Değeri (mn. TL)	1.611,20
Sermaye (mn. TL)	780,23
Temettü Verimi (Son 5Y)	4,15

Performans (%)	Son 1 Ay	Son 6 Ay	Son 1 Yıl
KRDMD	11,52	11,00	-46,98
XU100	11,72	5,05	-0,40
Relatif Getiri (XU100)	-0,21	5,94	-46,58

Piyasa Çarpanları	1Y	2Y	3Y
F/K	10,38	0,00	29,29
FD/FVAÖK	5,75	9,29	15,19
F/DD	1,90	0,89	0,63
FD/Satışlar	1,16	0,73	0,66

KRDMD Rasyolar	2019/1Q	2018/4Q	2018/3Q	2018/2Q	2018/1Q
Net Satışlar - Yıllık (Mn. TL)	4.059	3.821	3.495	3.187	3.007
Yurt İçi Satışlar - Çeyreklik (Mn. TL)	1.659	1.976	1.250	1.082	1.243
Yurt Dışı Satışlar - Çeyreklik (Mn. TL)	4	-330	164	188	56
Net Kar - Yıllık (Mn. TL)	443	557	381	401	337
Brüt Kar Marjı	10,53	23,93	37,03	35,01	27,76
FVAÖK (Mn. TL)	139	273	364	315	256
FVAÖK Marjı	12,43	24,45	37,87	36,49	29,06
Aktif Karlılık - Yıllık	8,12	10,74	7,76	8,75	7,73
Öz Sermaye Karlılık - Yıllık	18,93	24,93	20,87	22,45	20,03
Alacak Tahsilat Süresi	52,28	47,09	50,84	52,53	54,20
Stok İşleme Süresi - Yıllık	107,60	108,31	96,30	84,86	81,34
Ticari Borç Ödeme Süresi - Yıllık	118,53	131,29	165,63	133,27	115,08
Net İşletme Sermayesi (Mn TL)	490	727	117	-261	-392
Net Nakit (Mn. TL)	760	849	524	141	154
Net Borç (Çeyreklik) (Mn. TL)	-131	273	445	3	-184
Net Borç (Yıllık) (Mn. TL)	1.036	1.167	894	449	446
Toplam Borç/Toplam Sermaye	114,58	101,43	171,62	150,32	162,04
F/K	4,09	3,05	8,30	8,58	9,17
Sektör F/K	5,28	4,48	7,86	7,88	9,40
F/DD	0,64	0,61	1,58	1,74	1,68
Sektör F/DD	1,11	0,93	1,37	1,70	2,15
FD/FVAÖK	2,61	2,37	3,55	4,32	5,16
Yabancı Para Pozisyonu (Mn. TL)	-1.310	-861	-1.762	-1.044	-861

EREGL

ahlatcı

yatırım menkul değerler

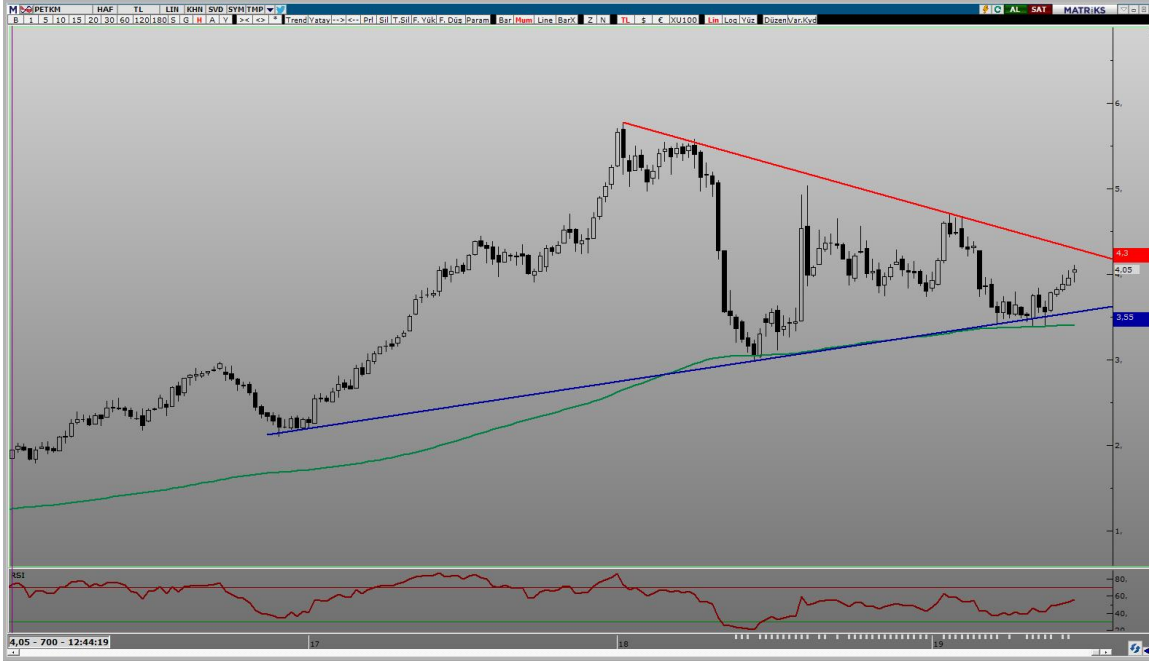


EREGL	28.06.2019
Haftalık Değişim (%)	2,25
Son 1 Yıl En Düşük	5,87
Son 1 Yıl En Yüksek	10,51
Son 1 Yıl İşlem Hacmi Değ. (%)	39,14
Beta (Son 1 Yıl)	0,85
Piyasa Değeri (mn. TL.)	27.055,00
Halka Açıklık Oranı	48,00
Halka Açık Kısım Piyasa Değeri (mn. TL)	12.873,06
Sermaye (mn. TL)	3.500,00
Temettü Verimi (Son 5Y)	9,26

Performans (%)	Son 1 Ay	Son 6 Ay	Son 1 Yıl
EREGL	7,81	28,64	-10,33
XU100	11,72	5,05	-0,40
Relatif Getiri (XU100)	-3,91	23,59	-9,93

EREGL Rasyolar	2019/1Q	2018/4Q	2018/3Q	2018/2Q	2018/1Q
Net Satışlar - Yıllık (Mn. TL)	28.741	27.015	24.853	21.446	19.941
Yurt İçi Satışlar - Çeyreklik (Mn. TL)	5.141	5.706	5.866	4.886	4.540
Yurt Dışı Satışlar - Çeyreklik (Mn. TL)	1.796	1.813	1.694	1.110	738
Net Kar - Yıllık (Mn. TL)	5.775	5.845	5.333	4.755	4.076
Brüt Kar Marjı	22,84	28,23	31,67	33,57	31,12
FVAÖK (Mn. TL)	1.740	2.216	2.567	2.137	1.709
FVAÖK Marjı	24,35	29,18	32,95	34,40	31,55
Aktif Karlılık - Yıllık	14,49	15,96	14,39	15,86	13,91
Öz Sermaye Karlılık - Yıllık	24,93	23,80	21,83	24,20	23,71
Alacak Tahsilat Süresi - Yıllık	54,47	52,00	49,84	45,37	39,60
Stok İşleme Süresi - Yıllık	152,44	149,75	143,94	135,29	126,60
Ticari Borç Ödeme Süresi - Yıllık	28,38	28,20	23,71	28,71	26,18
Net İşletme Sermayesi (Mn TL)	5.472	10.627	11.079	7.642	2.260
Net Nakit (Mn. TL)	-5.672	-3.605	-4.064	-2.587	-5.178
Net Borç (Çeyreklik) (Mn. TL)	-2.122	-36	-929	2.687	-1.777
Net Borç (Yıllık) (Mn. TL)	-4.721	-2.599	-2.563	-1.635	-4.322
Toplam Borç/Toplam Sermaye	67,23	44,16	49,33	52,03	72,18
F/K	4,85	4,51	7,56	7,83	9,37
Sektör F/K	5,28	4,48	7,86	7,88	9,40
F/DD	1,01	0,89	1,27	1,61	2,06
Sektör F/DD	1,11	0,93	1,37	1,70	2,15
FD/FVAÖK	2,55	2,63	4,43	5,04	5,53
Yabancı Para Pozisyonu (Mn. TL)	-440	-1.594	-3.761	-2.781	-3.195

Piyasa Çarpanları	1Y	2Y	3Y
F/K	9,12	10,57	14,99
FD/FVAÖK	5,36	6,13	7,41
F/DD	2,00	1,57	1,30
FD/Satışlar	1,79	1,80	1,23



PETKM	28.06.2019
Haftalık Değişim (%)	2,53
Son 1 Yıl En Düşük	3,12
Son 1 Yıl En Yüksek	5,03
Son 1 Yıl İşlem Hacmi Değ. (%)	52,40
Beta (Son 1 Yıl)	0,92
Piyasa Değeri (mn. TL.)	8.553,60
Halka Açıklık Oranı	44,00
Halka Açık Kısım Piyasa Değeri (mn. TL)	4.110,19
Sermaye (mn. TL)	1.650,00
Temettü Verimi (Son 5Y)	1,40

Performans (%)	Son 1 Ay	Son 6 Ay	Son 1 Yıl
PETKM	13,19	4,10	18,06
XU100	11,72	5,05	-0,40
Relatif Getiri (XU100)	1,47	-0,96	18,46

Piyasa Çarpanları	1Y	2Y	3Y
F/K	6,21	9,68	7,78
FD/FVAÖK	5,90	8,91	6,93
F/DD	2,14	3,30	2,32
FD/Satışlar	0,97	1,76	1,20

PETKM Rasyolar	2019/1Q	2018/4Q	2018/3Q	2018/2Q	2018/1Q
Net Satışlar - Yıllık (Mn. TL)	10.268	9.315	9.245	7.969	7.469
Yurt İçi Satışlar - Çeyreklik (Mn. TL)	0	5.759	-2.592	2.592	0
Yurt Dışı Satışlar - Çeyreklik (Mn. TL)	0	3.797	-1.710	1.710	0
Net Kar - Yıllık (Mn. TL)	854	836	1.236	1.216	1.156
Brüt Kar Marjı	11,78	2,91	25,31	20,05	14,69
FVAÖK (Mn. TL)	288	75	744	441	218
FVAÖK Marjı	10,19	3,67	24,38	18,75	11,60
Aktif Karlılık - Yıllık	7,74	8,56	12,34	14,17	13,43
Öz Sermaye Karlılık - Yıllık	23,46	22,11	33,86	36,51	37,92
Alacak Tahsilat Süresi - Yıllık	48,20	46,70	44,33	44,17	41,07
Stok İşleme Süresi - Yıllık	49,64	53,47	54,12	52,33	49,00
Ticari Borç Ödeme Süresi - Yıllık	25,26	29,19	34,07	34,43	28,96
Net İşletme Sermayesi (Mn TL)	4.586	4.156	4.999	3.051	1.953
Net Nakit (Mn. TL)	4.784	4.081	4.772	2.715	1.777
Net Borç (Çeyreklik) (Mn. TL)	680	-697	2.112	969	441
Net Borç (Yıllık) (Mn. TL)	4.996	4.316	5.012	2.901	1.932
Toplam Borç/Toplam Sermaye	206,15	206,66	236,88	197,64	196,52
F/K	9,56	9,54	6,89	5,85	10,46
Sektör F/K	9,94	8,68	11,62	8,37	9,04
F/DD	2,02	2,03	2,14	1,94	3,61
Sektör F/DD	2,12	2,38	3,07	2,50	3,15
FD/FVAÖK	8,75	8,55	7,37	6,53	9,09
Yabancı Para Pozisyonu (Mn. TL)	308	184	86	-343	206

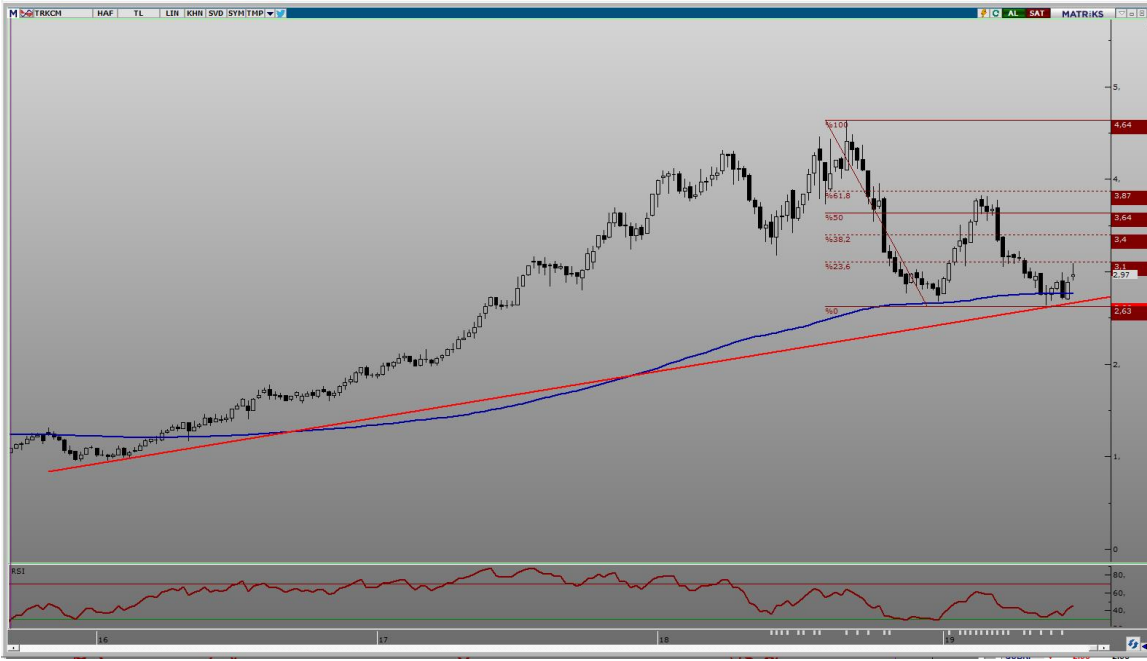


TAVHL	28.06.2019
Haftalık Değişim (%)	0,97
Son 1 Yıl En Düşük	17,14
Son 1 Yıl En Yüksek	30,71
Son 1 Yıl İşlem Hacmi Değ. (%)	29,60
Beta (Son 1 Yıl)	0,64
Piyasa Değeri (mn. TL.)	9.794,06
Halka Açıklık Oranı	40,00
Halka Açık Kısım Piyasa Değeri (mn. TL)	4.351,74
Sermaye (mn. TL)	363,28
Temettü Verimi (Son 5Y)	4,70

Performans (%)	Son 1 Ay	Son 6 Ay	Son 1 Yıl
TAVHL	14,14	24,79	33,29
XU100	11,72	5,05	-0,40
Relatif Getiri (XU100)	2,42	19,73	33,69

Piyasa Çarpanları	1Y	2Y	3Y
F/K	11,32	16,13	8,58
FD/FVAÖK	5,57	6,86	8,07
F/DD	1,99	2,30	2,26
FD/Satışlar	1,62	1,73	1,63

TAVHL Rasyolar	2019/1Q	2018/4Q	2018/3Q	2018/2Q	2018/1Q
Net Satışlar - Yıllık (Mn. TL)	7.143	6.663	6.151	5.329	4.926
Yurt İçi Satışlar - Çeyreklik (Mn. TL)	1.246	1.531	1.893	1.358	1.009
Yurt Dışı Satışlar - Çeyreklik (Mn. TL)	272	205	302	196	130
Net Kar - Yıllık (Mn. TL)	1.630	1.517	1.249	992	750
Brüt Kar Marjı	48,16	48,15	57,57	52,90	42,05
FVAÖK (Mn. TL)	640	590	1.216	706	417
FVAÖK Marjı	39,53	33,94	54,49	45,47	36,60
Aktif Karlılık - Yıllık	8,85	8,45	6,52	6,34	5,45
Öz Sermaye Karlılık - Yıllık	31,51	28,27	22,11	23,32	20,21
Alacak Tahsilat Süresi	56,86	55,04	53,99	50,32	51,14
Stok İşleme Süresi - Yıllık	5,98	5,93	5,86	5,98	5,81
Ticari Borç Ödeme Süresi - Yıllık	25,36	26,12	26,77	27,65	24,39
Net İşletme Sermayesi (Mn TL)	-414	-385	-240	208	182
Net Nakit (Mn. TL)	3.089	2.831	4.295	4.444	3.432
Net Borç (Çeyreklik) (Mn. TL)	366	-1.276	433	189	1.039
Net Borç (Yıllık) (Mn. TL)	3.398	3.032	4.308	3.875	3.686
Toplam Borç/Toplam Sermaye	258,60	233,12	237,26	265,42	254,61
F/K	6,05	5,97	9,54	8,65	12,29
Sektör F/K	7,20	6,42	8,03	9,13	14,92
F/DD	1,60	1,39	1,62	1,68	2,16
Sektör F/DD	0,87	0,94	0,95	1,06	1,73
FD/FVAÖK	4,08	4,00	5,57	5,19	5,89
Yabancı Para Pozisyonu (Mn. TL)	812	531	460	972	1.096



TRKCM	28.06.2019
Haftalık Değişim (%)	2,77
Son 1 Yıl En Düşük	2,64
Son 1 Yıl En Yüksek	4,64
Son 1 Yıl İşlem Hacmi Değ. (%)	90,50
Beta (Son 1 Yıl)	0,83
Piyasa Değeri (mn. TL.)	3.712,50
Halka Açıklık Oranı	28,00
Halka Açık Kısım Piyasa Değeri (mn. TL)	1.133,09
Sermaye (mn. TL)	1.250,00
Temettü Verimi (Son 5Y)	1,70

Performans (%)	Son 1 Ay	Son 6 Ay	Son 1 Yıl
TRKCM	9,69	5,24	-14,49
XU100	11,72	5,05	-0,40
Relatif Getiri (XU100)	-2,04	0,18	-14,10

TRKCM Rasyolar	2019/1Q	2018/4Q	2018/3Q	2018/2Q	2018/1Q
Net Satışlar - Yıllık (Mn. TL)	6.187	5.875	5.503	4.846	4.597
Yurt İçi Satışlar - Çeyreklik (Mn. TL)	836	854	814	689	715
Yurt Dışı Satışlar - Çeyreklik (Mn. TL)	727	136	613	831	582
Net Kar - Yıllık (Mn. TL)	937	999	1.016	893	740
Brüt Kar Marjı	31,84	32,99	31,49	33,79	32,38
FVAÖK (Mn. TL)	288	343	292	294	262
FVAÖK Marjı	18,74	20,67	17,54	22,22	21,46
Aktif Karlılık - Yıllık	8,76	10,45	10,49	10,62	9,03
Öz Sermaye Karlılık - Yıllık	18,60	20,56	21,43	21,31	18,71
Alacak Tahsilat Süresi	57,55	57,42	56,75	56,74	53,13
Stok İşleme Süresi - Yıllık	96,54	91,77	87,89	85,46	80,88
Ticari Borç Ödeme Süresi - Yıllık	44,43	49,87	46,71	45,89	47,54
Net İşletme Sermayesi (Mn TL)	1.307	1.378	1.516	1.197	824
Net Nakit (Mn. TL)	1.803	1.555	1.933	1.501	859
Net Borç (Çeyreklik) (Mn. TL)	142	-500	487	643	80
Net Borç (Yıllık) (Mn. TL)	2.017	1.875	2.375	1.888	1.244
Toplam Borç/Toplam Sermaye	109,86	85,26	97,69	90,71	94,62
F/K	4,15	3,95	5,52	5,46	8,20
Sektör F/K	4,70	4,99	5,53	5,71	9,12
F/DD	0,67	0,71	1,00	1,03	1,40
Sektör F/DD	0,84	0,91	1,02	0,94	1,23
FD/FVAÖK	4,73	4,75	7,26	6,49	7,43
Yabancı Para Pozisyonu (Mn. TL)	573	192	274	-33	134

Piyasa Çarpanları	1Y	2Y	3Y
F/K	6,43	6,05	10,89
FD/FVAÖK	6,11	8,25	9,13
F/DD	1,10	1,05	0,68
FD/Satışlar	0,99	1,08	0,87

AHLATCI YATIRIM YURTIÇİ PİYASALAR DEPARTMANI TARAFINDAN HAZIRLANMIŞTIR

BİZİ TERCİH ETTİĞİNİZ İÇİN TEŞEKKÜR EDERİZ

İSTANBUL MERKEZ

Maslak Mahallesi Taşyoncası Sokak T4 Blok Kat -1
No: 256 Maslak 1453 Sarıyer/İstanbul

T: 444 0 968 – 0850 450 0066 – 0212 304 1919

ÇORUM ŞUBE

Yeni Yol Mahallesi Eğridere Caddesi No:17/1 ÇORUM

Hazırlayan

Barış Ürkün / Araştırma Müdürü



www.ahlatciyatirim.com.tr

Sermaye Piyasası Kurulunun “Yatırım Hizmetleri ve Faaliyetleri İle Yan Hizmetlere İlişkin Esaslar” Hakkında Tebliği Uyarınca Yayınlanması Zorunlu Olan
Uyarı Notu: Burada yer alan her türlü yatırım bilgi, yorum ve tavsiyeleri yatırım danışmanlığı kapsamında değildir. Yatırım danışmanlığı hizmeti, yetkili kuruluşlar tarafından kişilerin risk ve getiri tercihleri dikkate alınarak kişiye özel sunulmaktadır. Burada yer alan yorum ve tavsiyeler ise genel niteliktedir. Bu tavsiyeler mali durumunuz ile risk ve getiri tercihlerinize uygun olmayabilir. Bu nedenle, sadece burada yer alan bilgilere dayanarak yatırım kararı verilmesi beklentilerinize uygun sonuçlar doğurmayabilir.

Yatırım Merkezi